



ALCALDÍA DE PASTO





ALCALDÍA DE PASTO

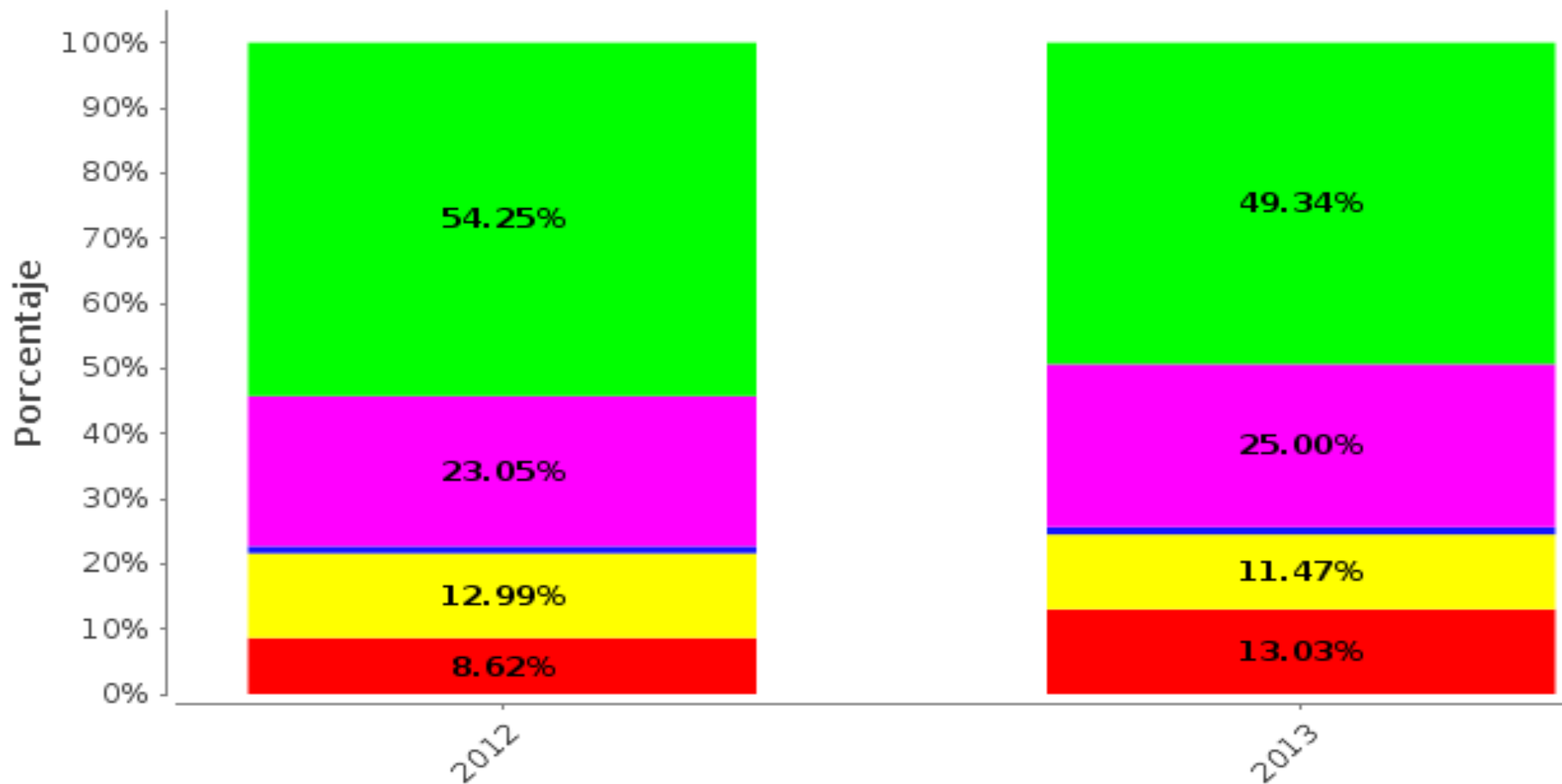
SECRETARÍA DE GOBIERNO
Subsecretaria de Justicia y Seguridad
Observatorio del Delito



LESIONES DE CAUSA EXTERNA NO FATAL

MUNICIPIO DE PASTO. PERIODO ENERO – DICIEMBRE. AÑOS 2012 - 2013

**PORCENTAJE DE CASOS POR LESION NO FATAL - Municipio de Pasto.
Desagregado por: Tipo Lesion, anual
Enero a Diciembre de los años 2012 a 2013**



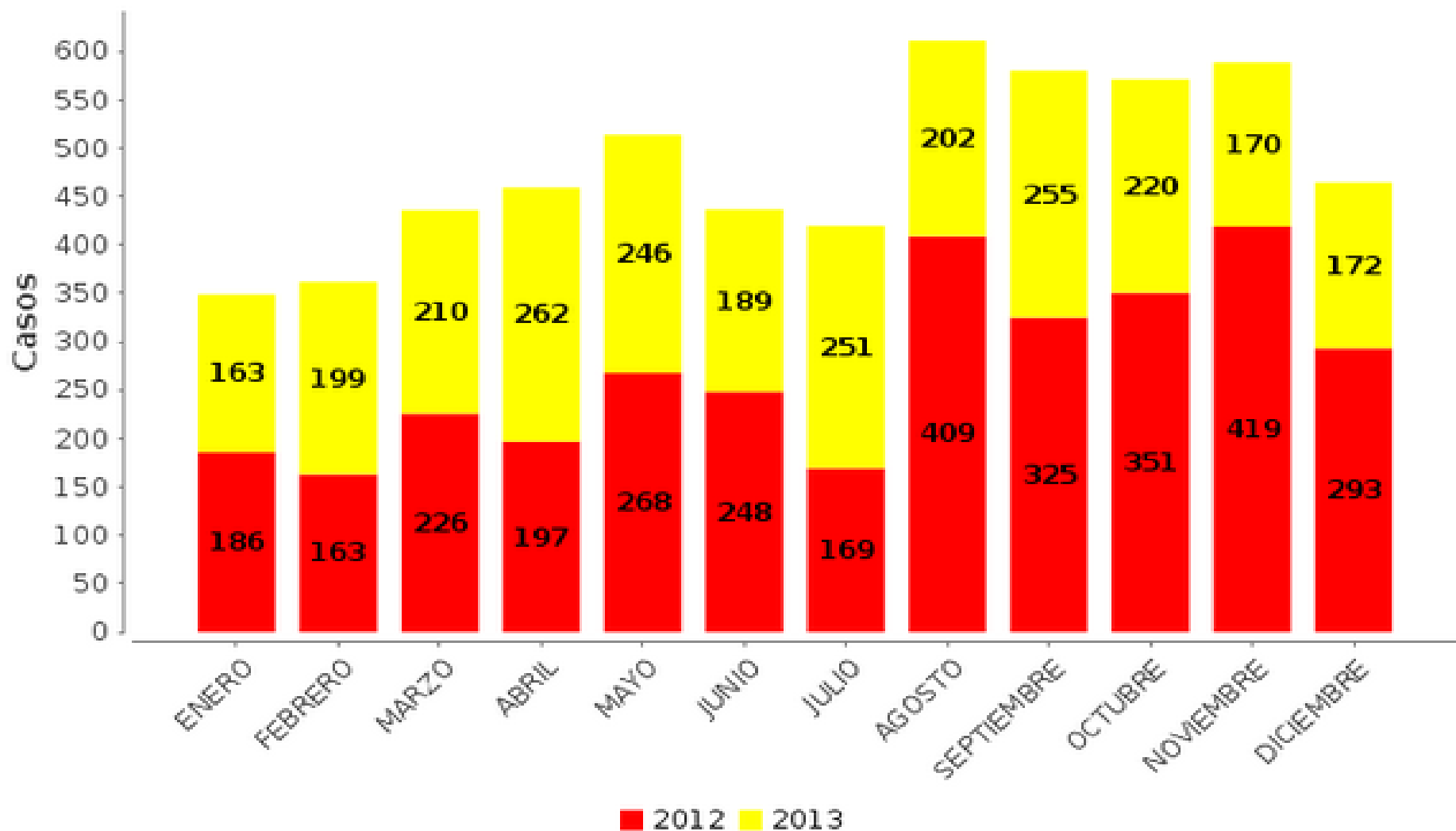
VIOLENCIA INTERPERSONAL **LESION EN ACCIDENTE DE TRANSITO** **INTENCIONAL AUTOINFLINGIDA**
VIOLENCIA INTRAFAMILIAR **NO INTENCIONAL**



LESIONES POR ACCIDENTES DE TRANSITO

MUNICIPIO DE PASTO. PERIODO ENERO – DICIEMBRE. AÑOS 2012 - 2013

CASOS DE LESIONES EN ACCIDENTES DE TRANSITO - Municipio de Pasto.
Desagregado por: anual, mes
Enero a Diciembre de los años 2012 a 2013



2012
3254

2013
2539



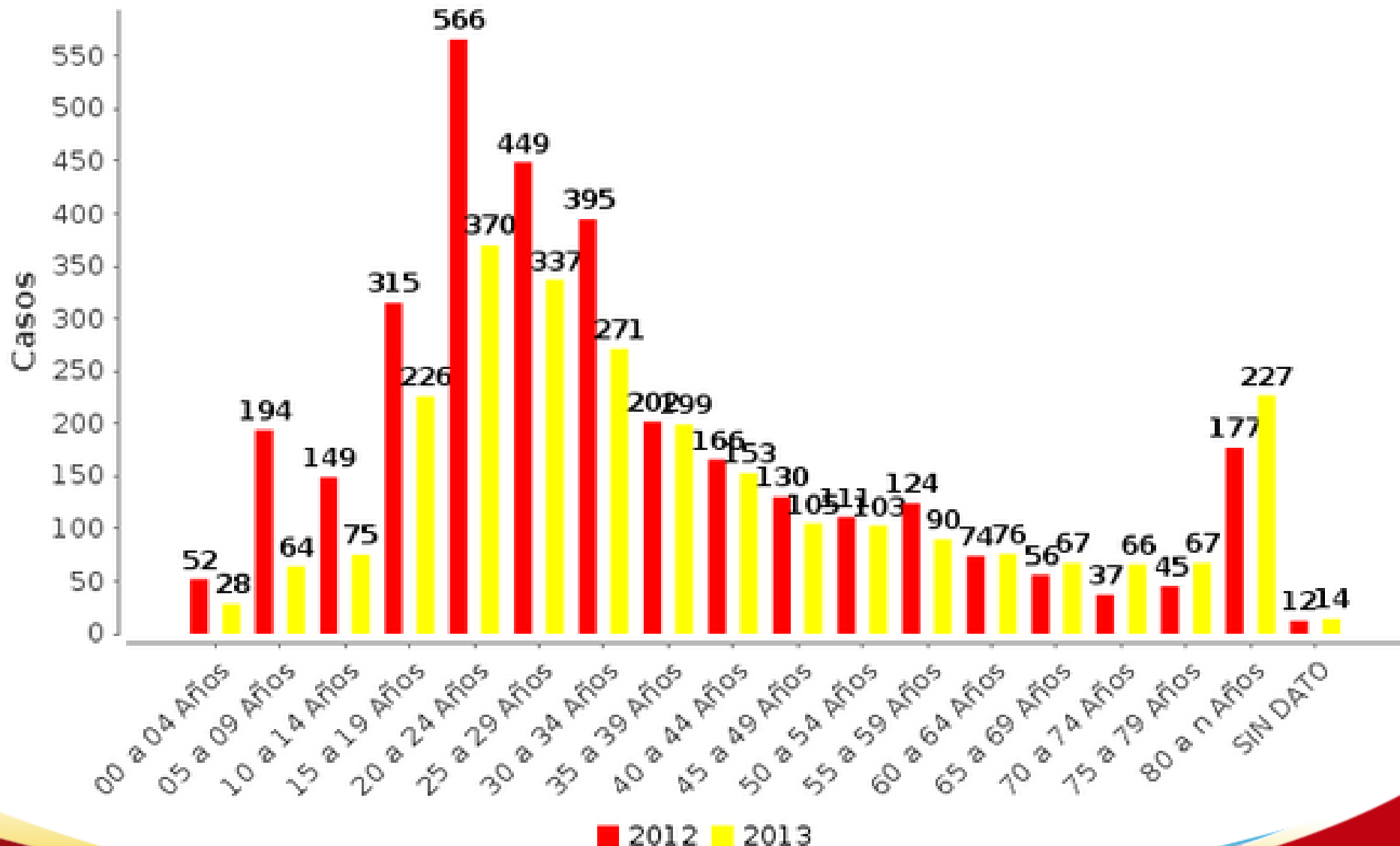
Variación
-715

%
-22

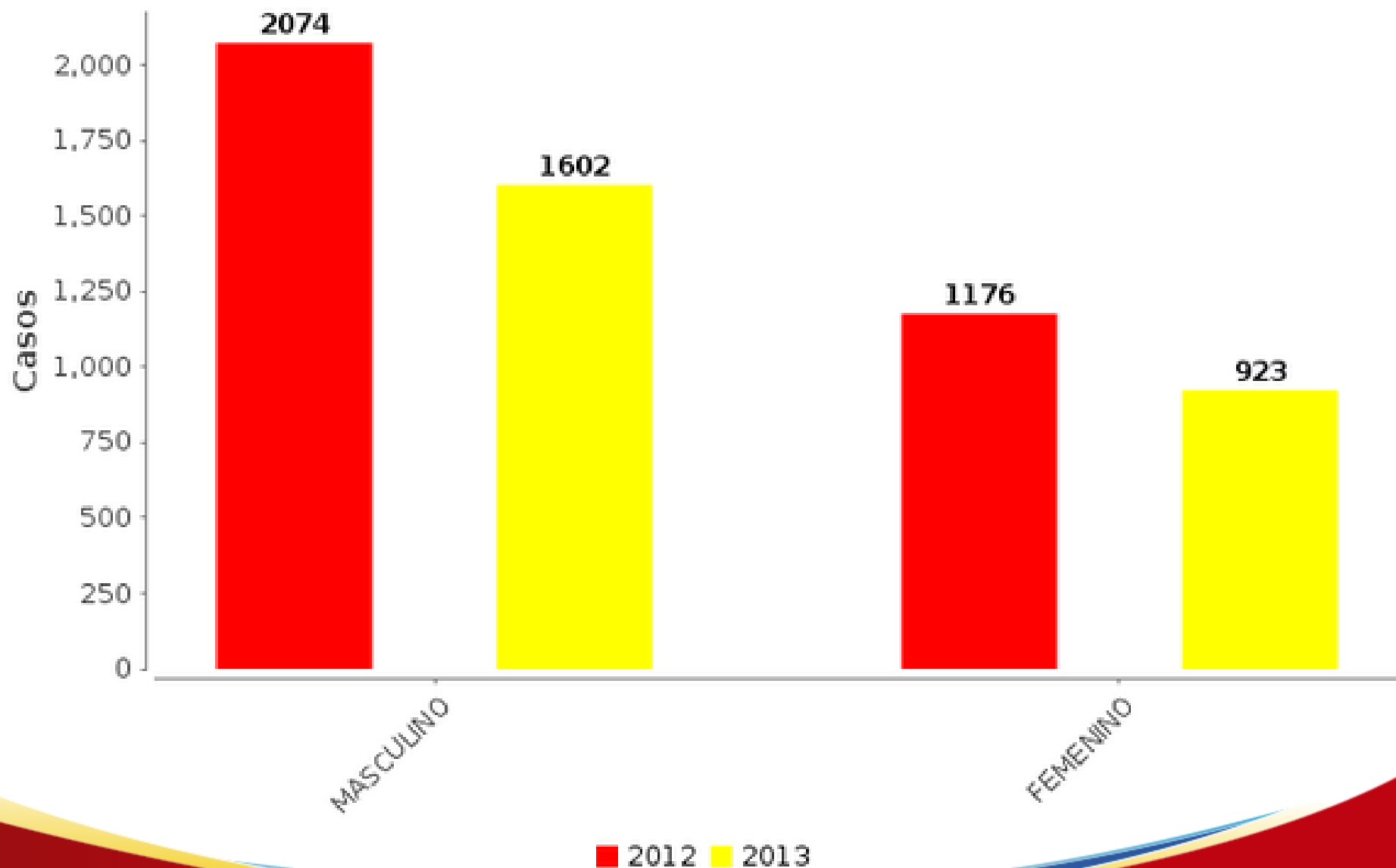
Promedio Mensual
212

Promedio Diario
7

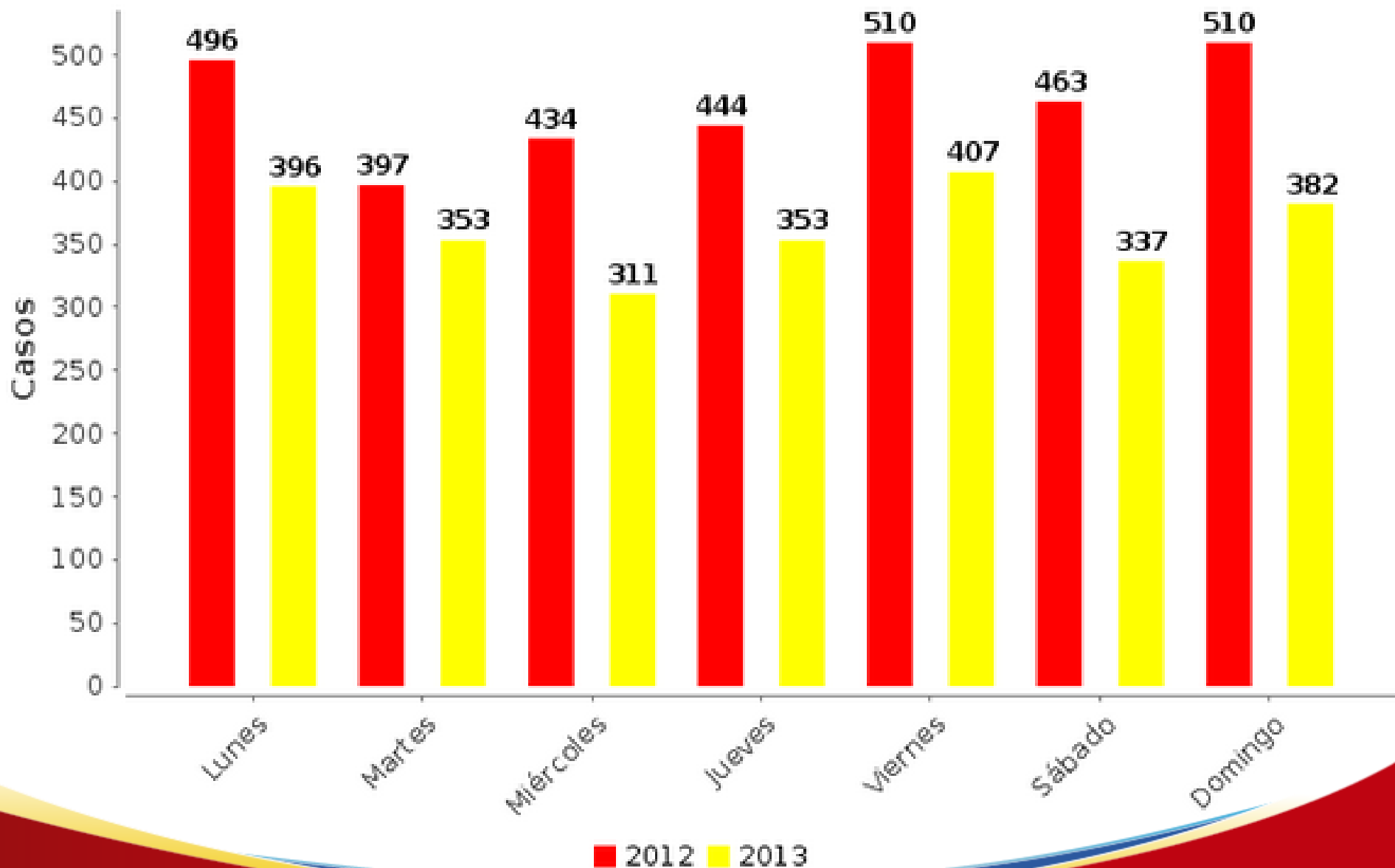
CASOS DE LESIONES EN ACCIDENTES DE TRANSITO - Municipio de Pasto.
Desagregado por: anual, edad
Enero a Diciembre de los años 2012 a 2013



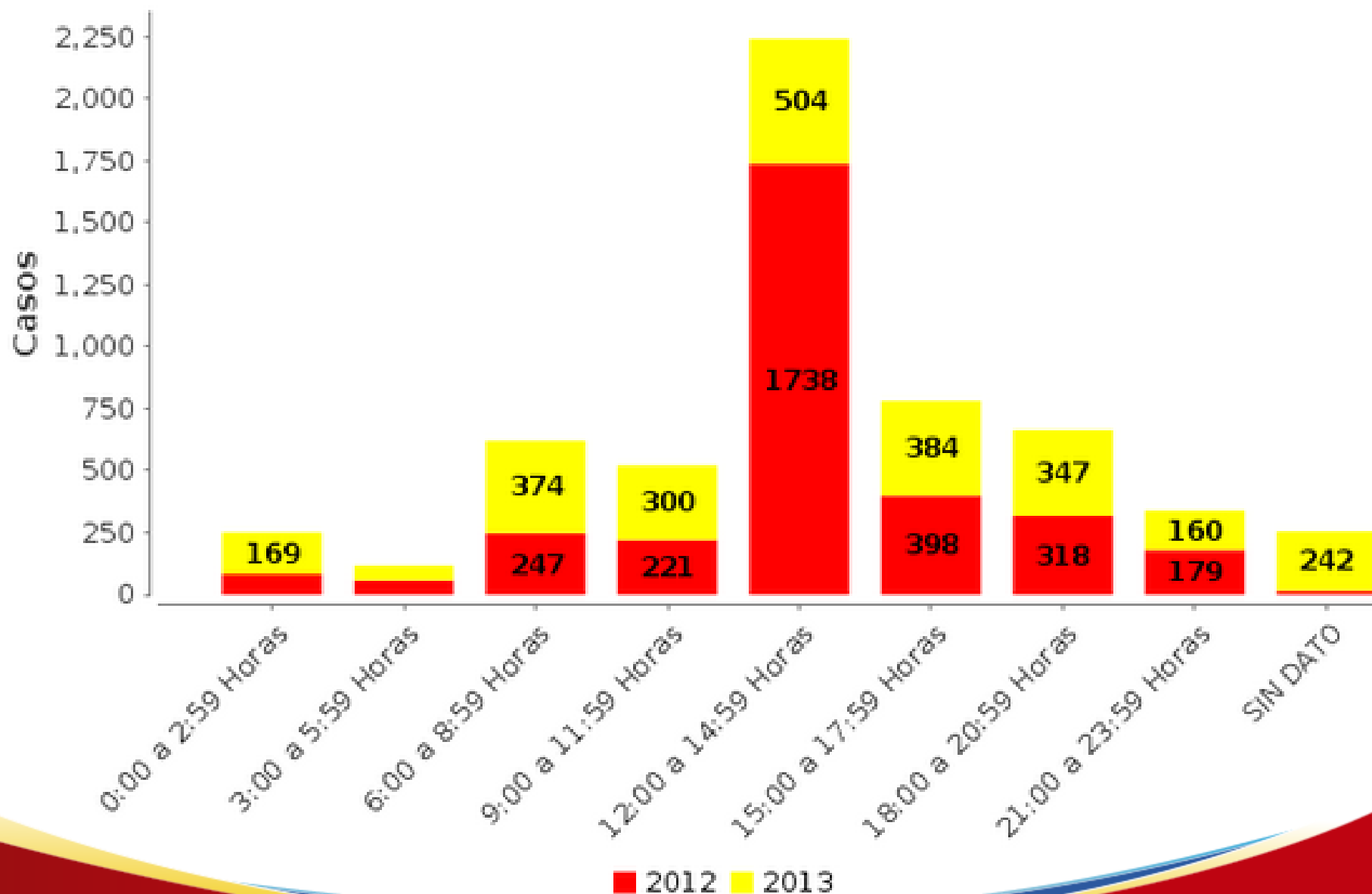
CASOS DE LESIONES EN ACCIDENTES DE TRANSITO - Municipio de Pasto.
Desagregado por: anual, genero
Enero a Diciembre de los años 2012 a 2013



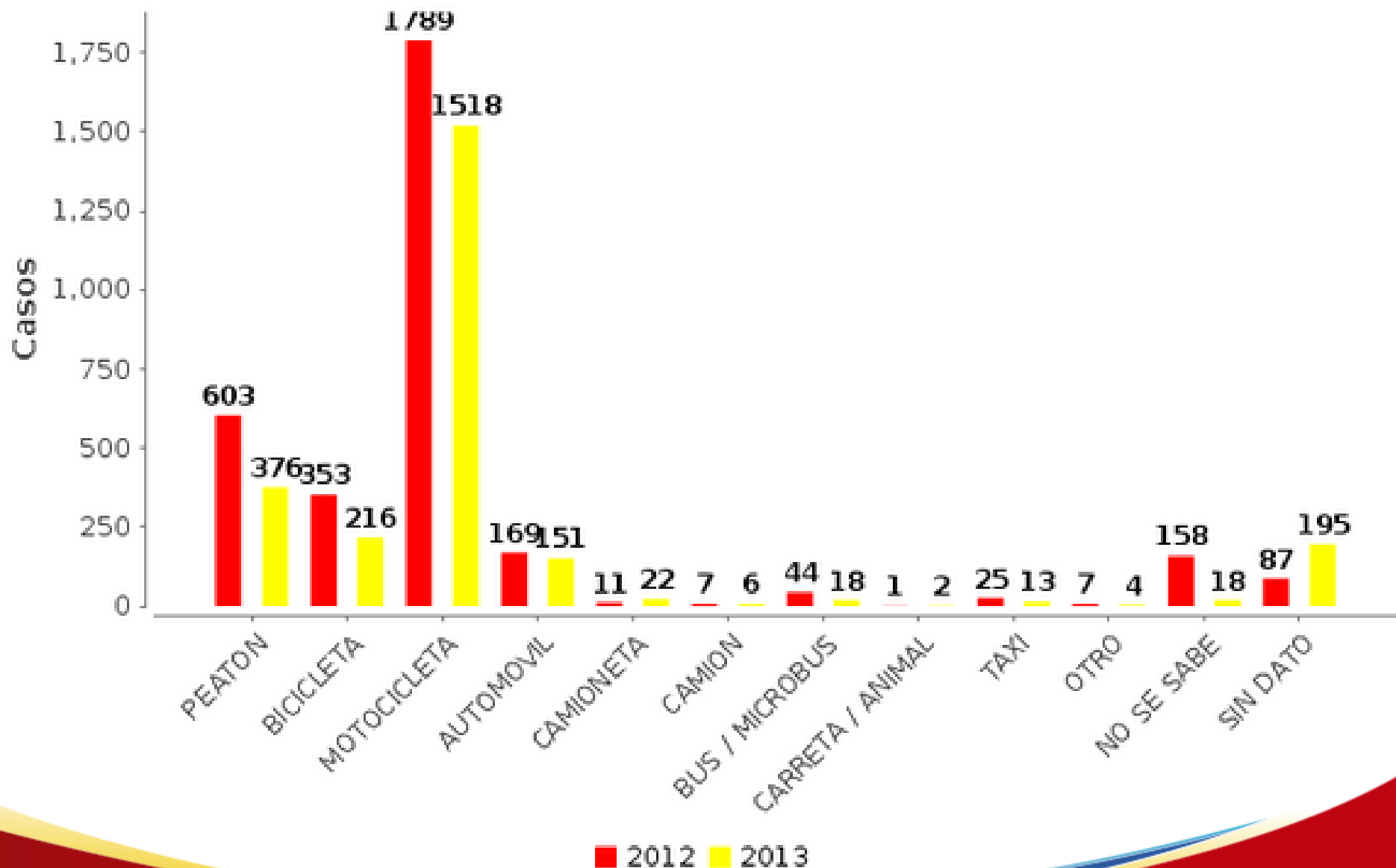
CASOS DE LESIONES EN ACCIDENTES DE TRANSITO - Municipio de Pasto.
Desagregado por: anual, día semana
Enero a Diciembre de los años 2012 a 2013



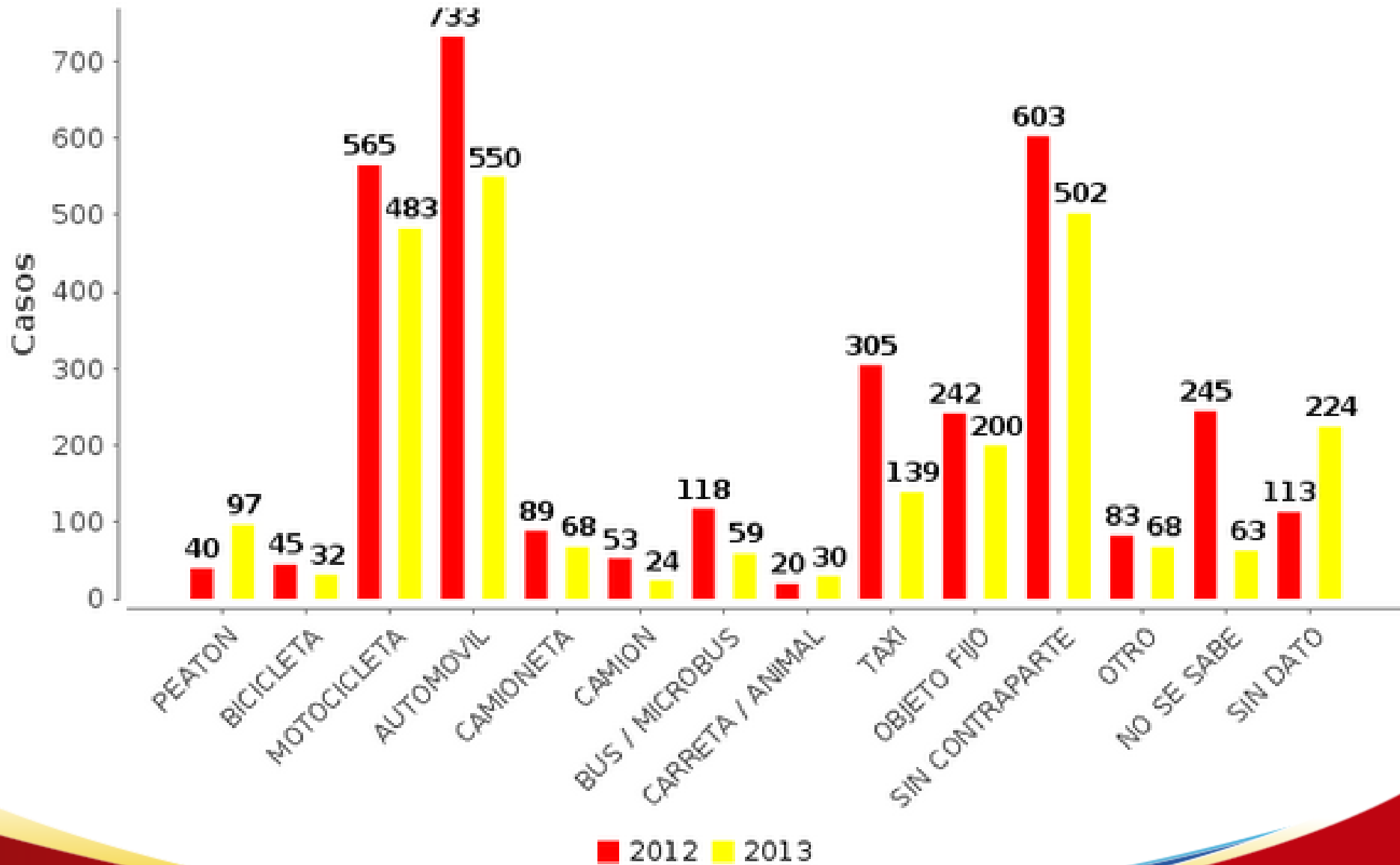
CASOS DE LESIONES EN ACCIDENTES DE TRANSITO - Municipio de Pasto.
Desagregado por: anual, hora
Enero a Diciembre de los años 2012 a 2013



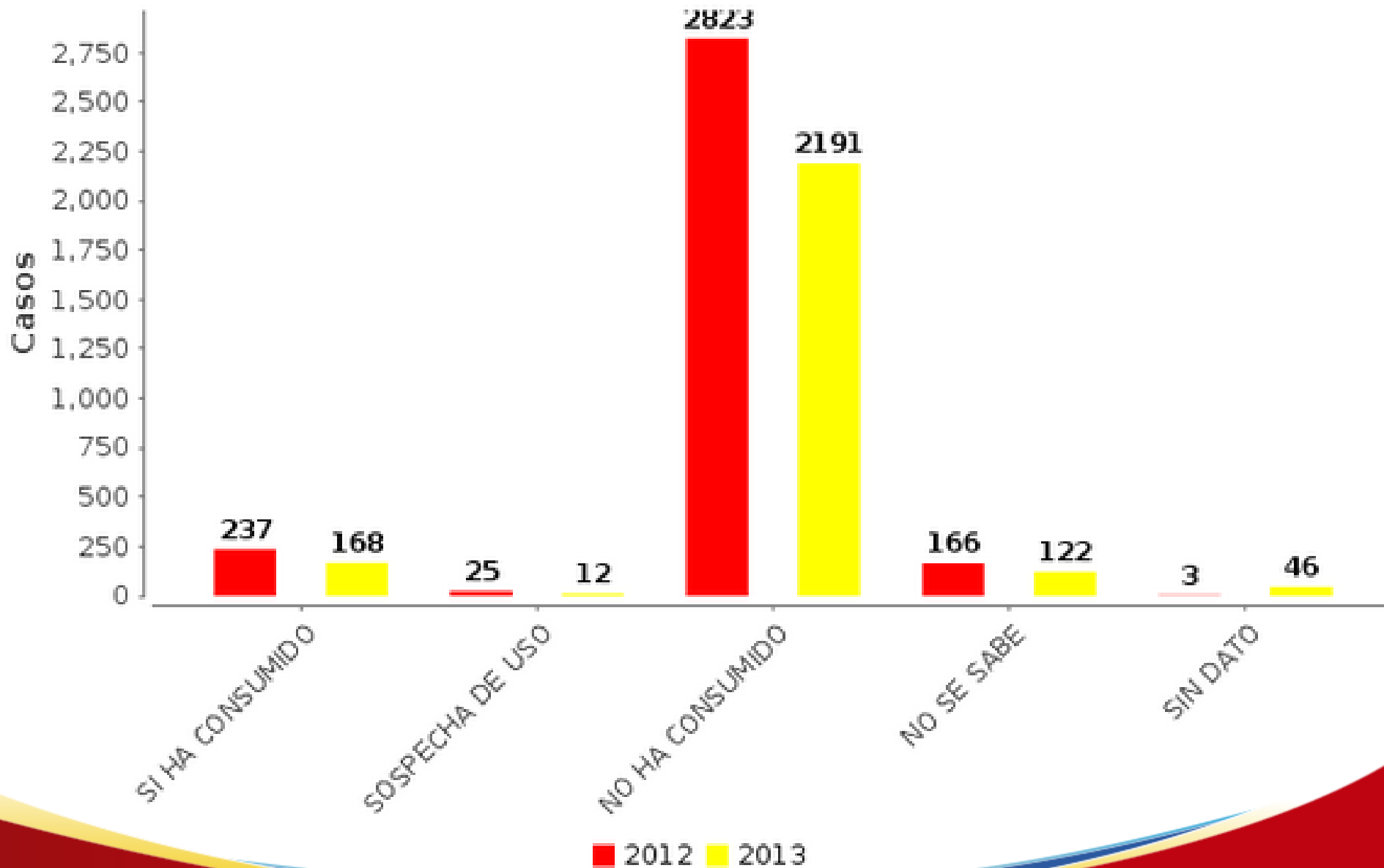
**CASOS DE LESIONES EN ACCIDENTES DE TRANSITO - Municipio de Pasto.
Desagregado por: anual, tipo de transporte victima
Enero a Diciembre de los años 2012 a 2013**



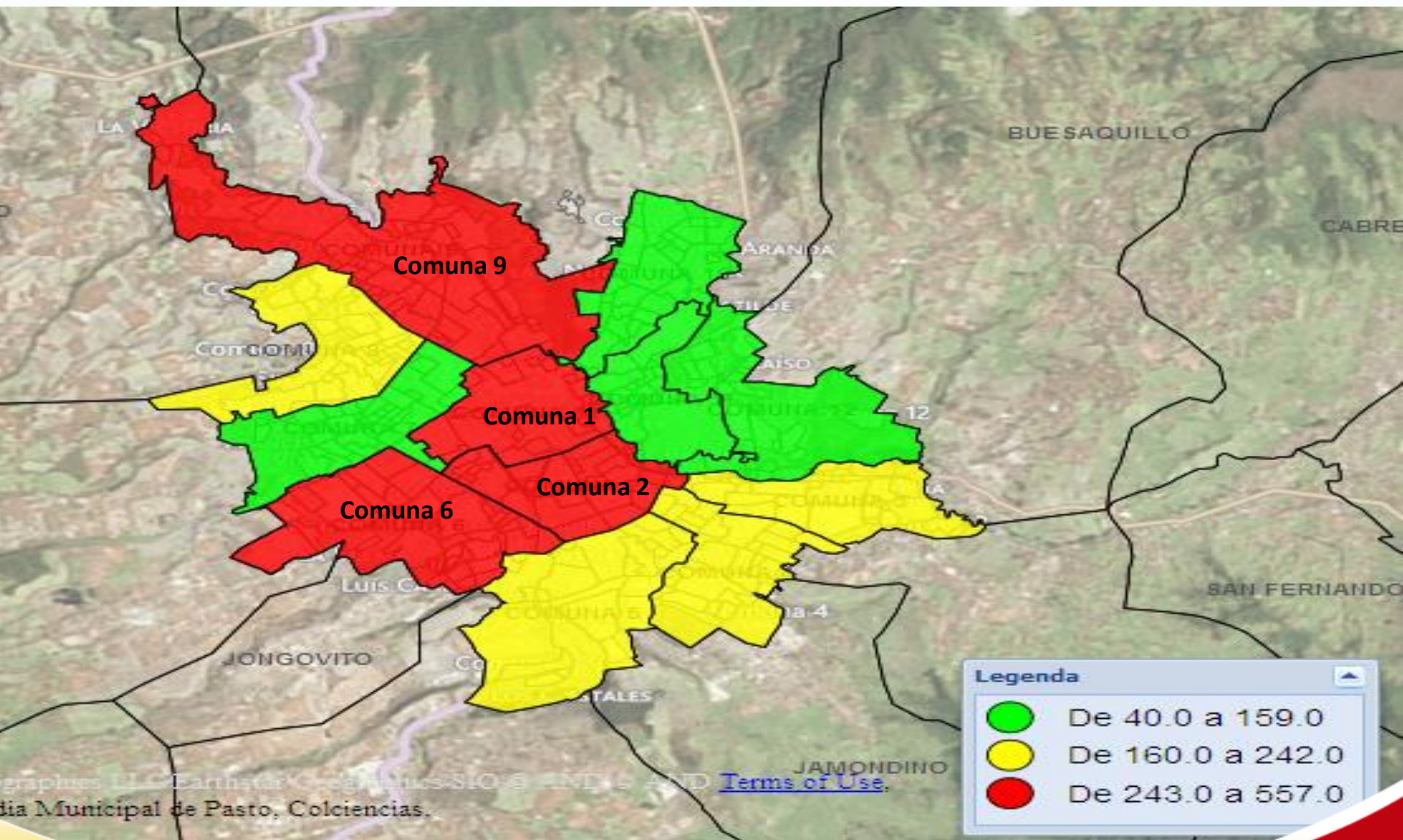
**CASOS DE LESIONES EN ACCIDENTES DE TRANSITO - Municipio de Pasto.
Desagregado por: anual, tipo de transporte contraparte
Enero a Diciembre de los años 2012 a 2013**



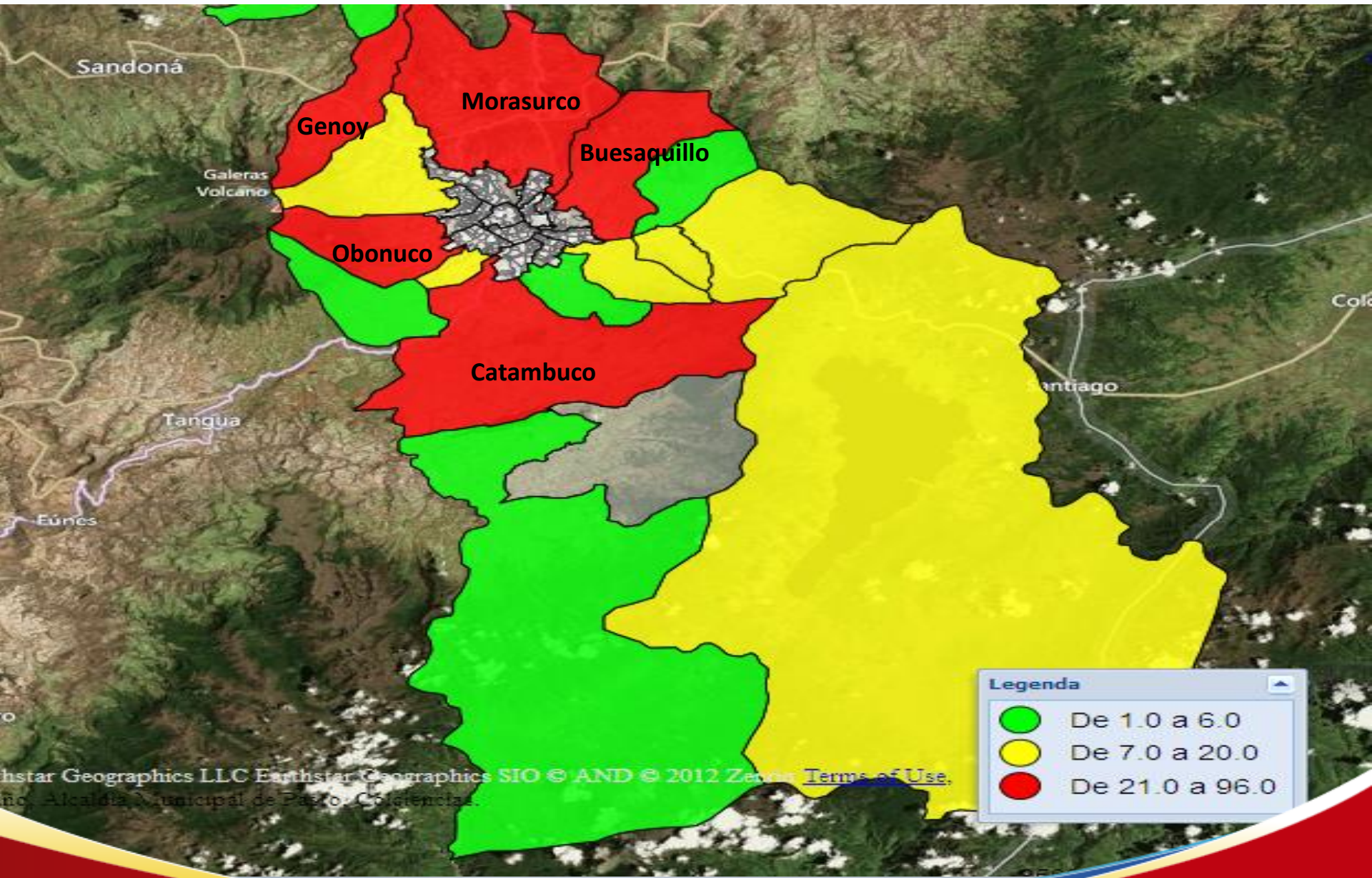
CASOS DE LESIONES EN ACCIDENTES DE TRANSITO - Municipio de Pasto. Desagregado por: anual, consumo de alcohol Enero a Diciembre de los años 2012 a 2013



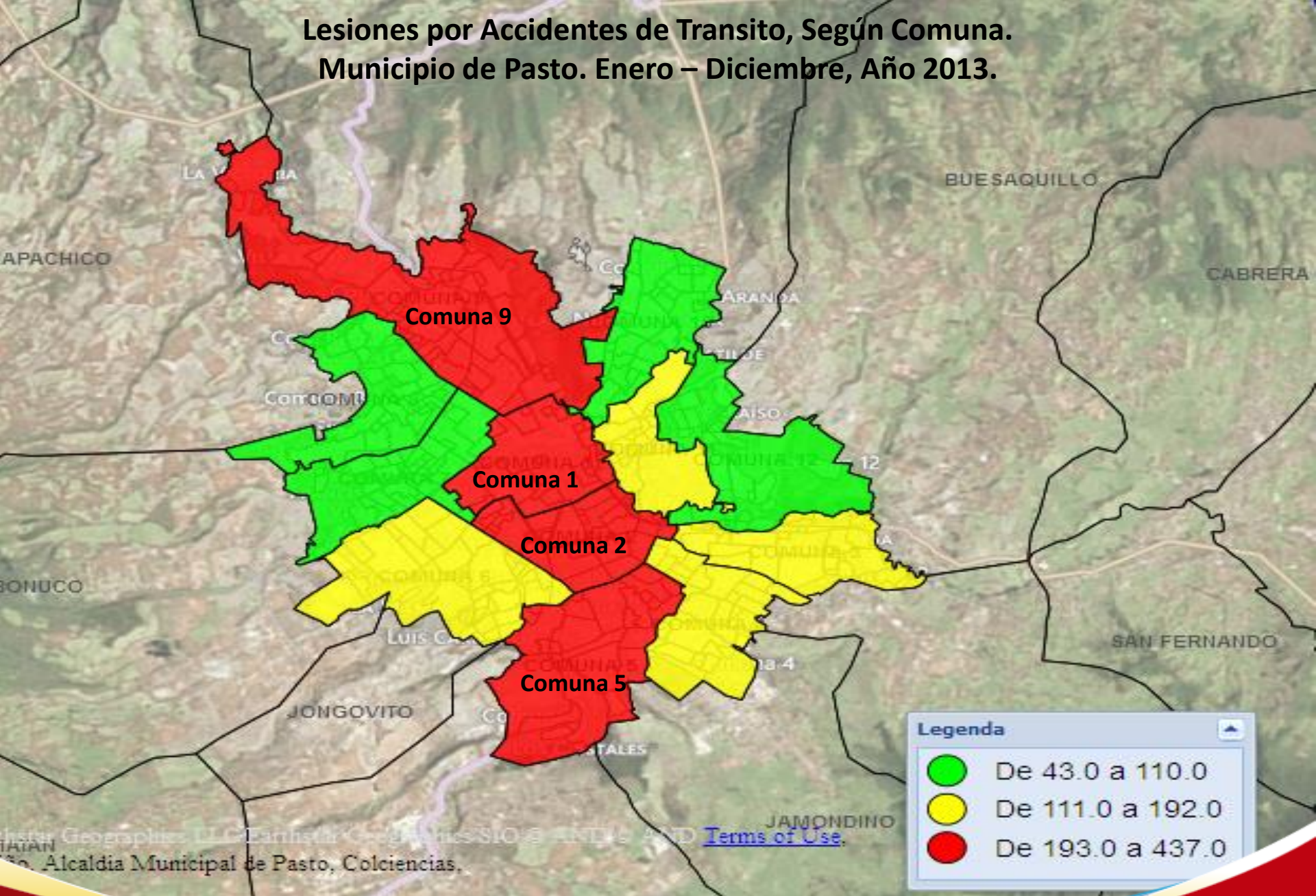
Lesiones por Accidentes de Transito, Según Comuna. Municipio de Pasto. Enero – Diciembre, Año 2012.



Lesiones por Accidentes de Transito, Según Corregimiento. Municipio de Pasto. Enero – Diciembre, Año 2012.



Lesiones por Accidentes de Transito, Según Comuna. Municipio de Pasto. Enero – Diciembre, Año 2013.

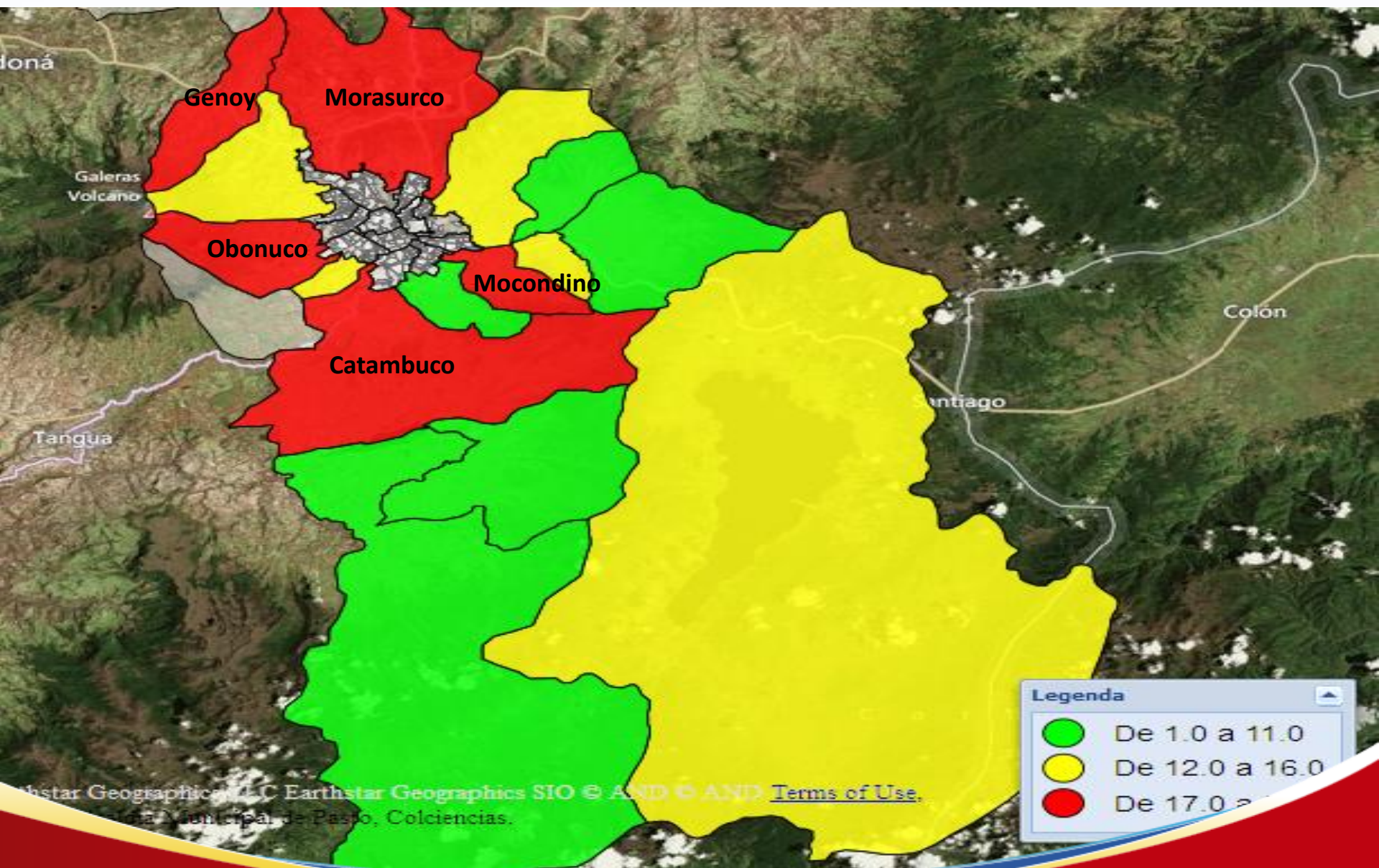


Legenda

- De 43.0 a 110.0
- De 111.0 a 192.0
- De 193.0 a 437.0

Alcaldia Municipal de Pasto, Colciencias. [Terms of Use](#)

Lesiones por Accidentes de Transito, Según Corregimiento. Municipio de Pasto. Enero – Diciembre, Año 2013.

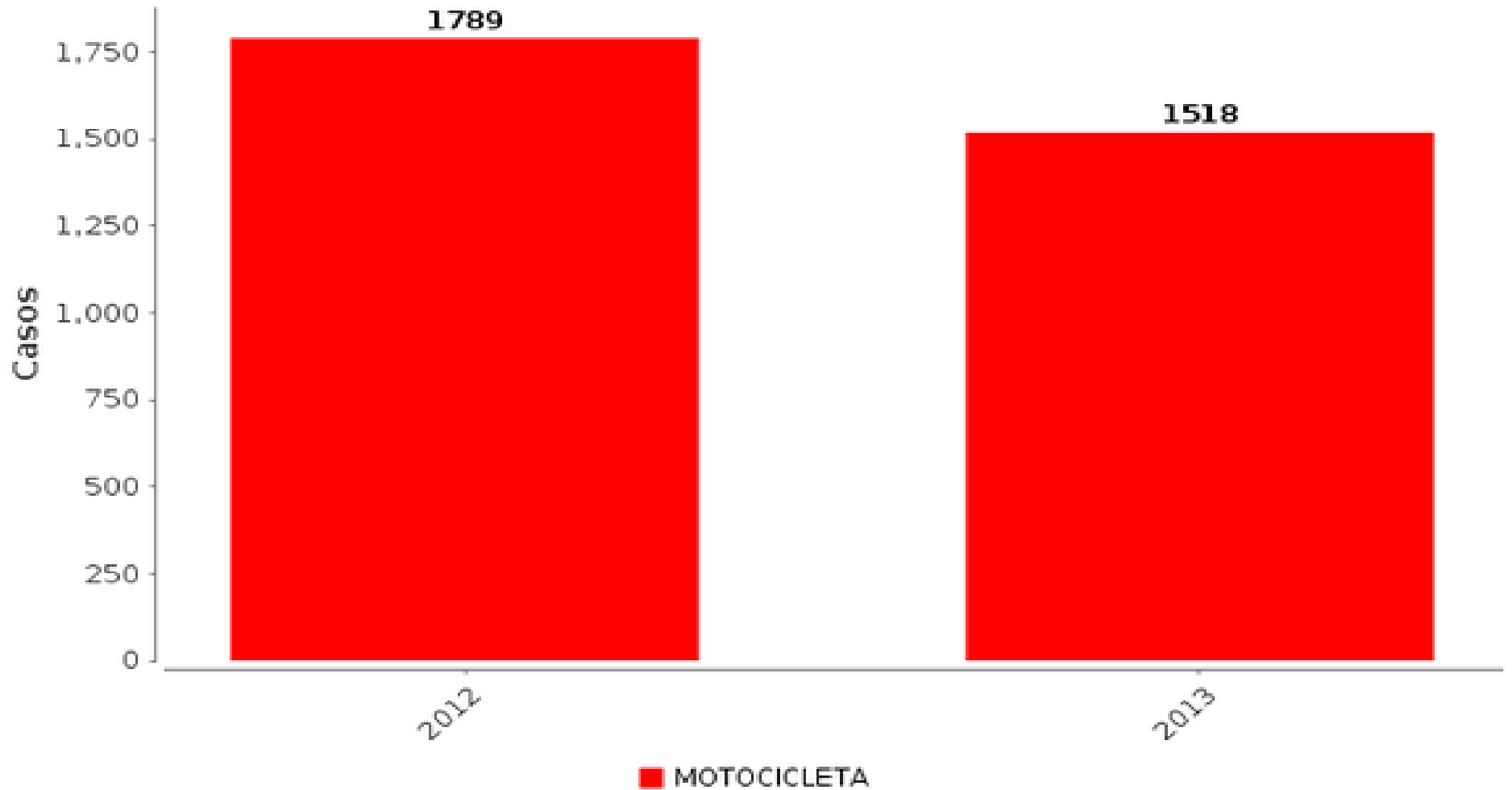




LESIONES POR ACCIDENTES DE TRANSITO, CAUSADAS POR MOTOCICLETAS

MUNICIPIO DE PASTO. PERIODO ENERO – DICIEMBRE. AÑOS 2012 - 2013

**CASOS DE LESIONES EN ACCIDENTES DE TRANSITO - Municipio de Pasto.
Desagregado por: tipo de transporte victima, anual
Enero a Diciembre de los años 2012 a 2013**



2012	2013
1789	1518



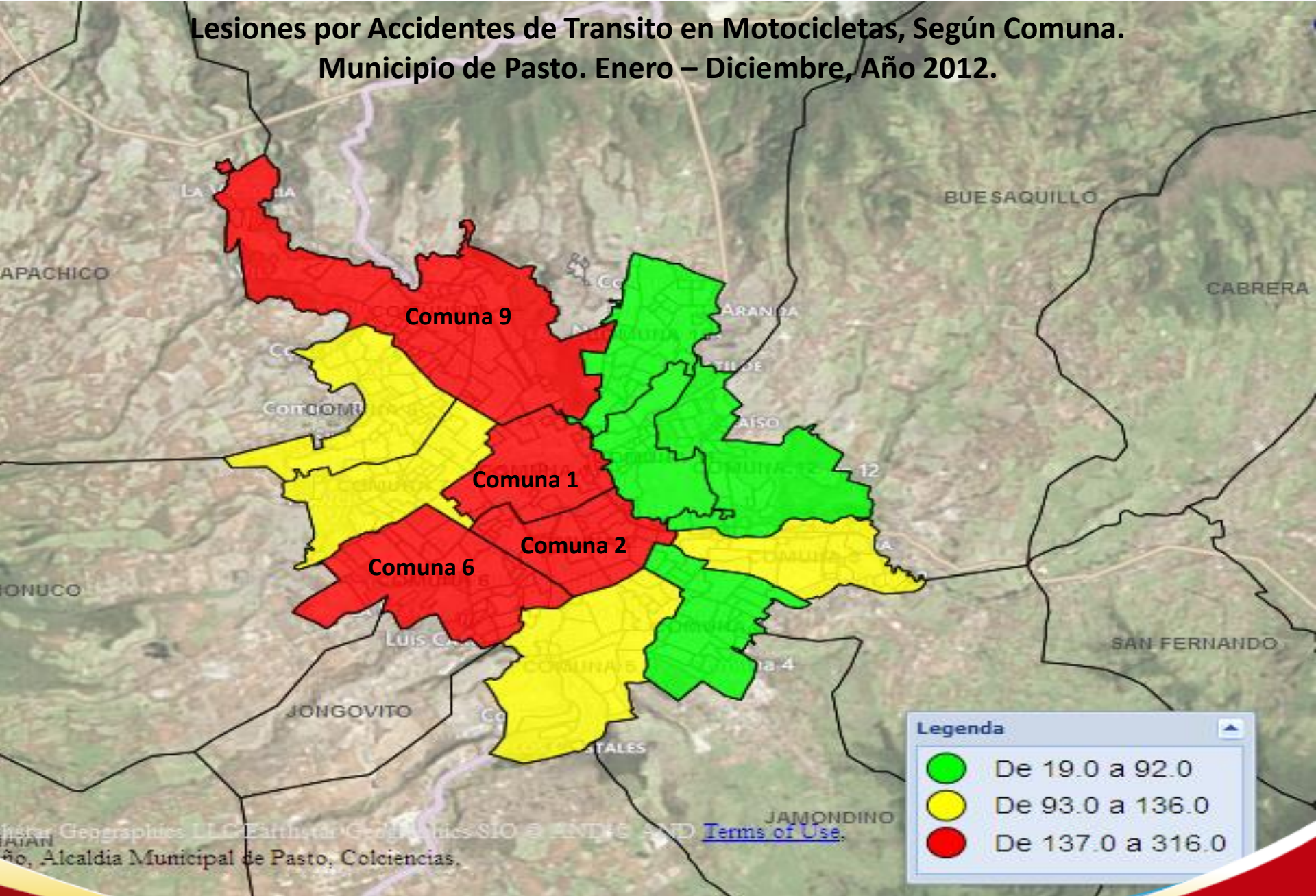
Variación
-271

%
-15

Promedio Mensual
127

Promedio Diario
4.2

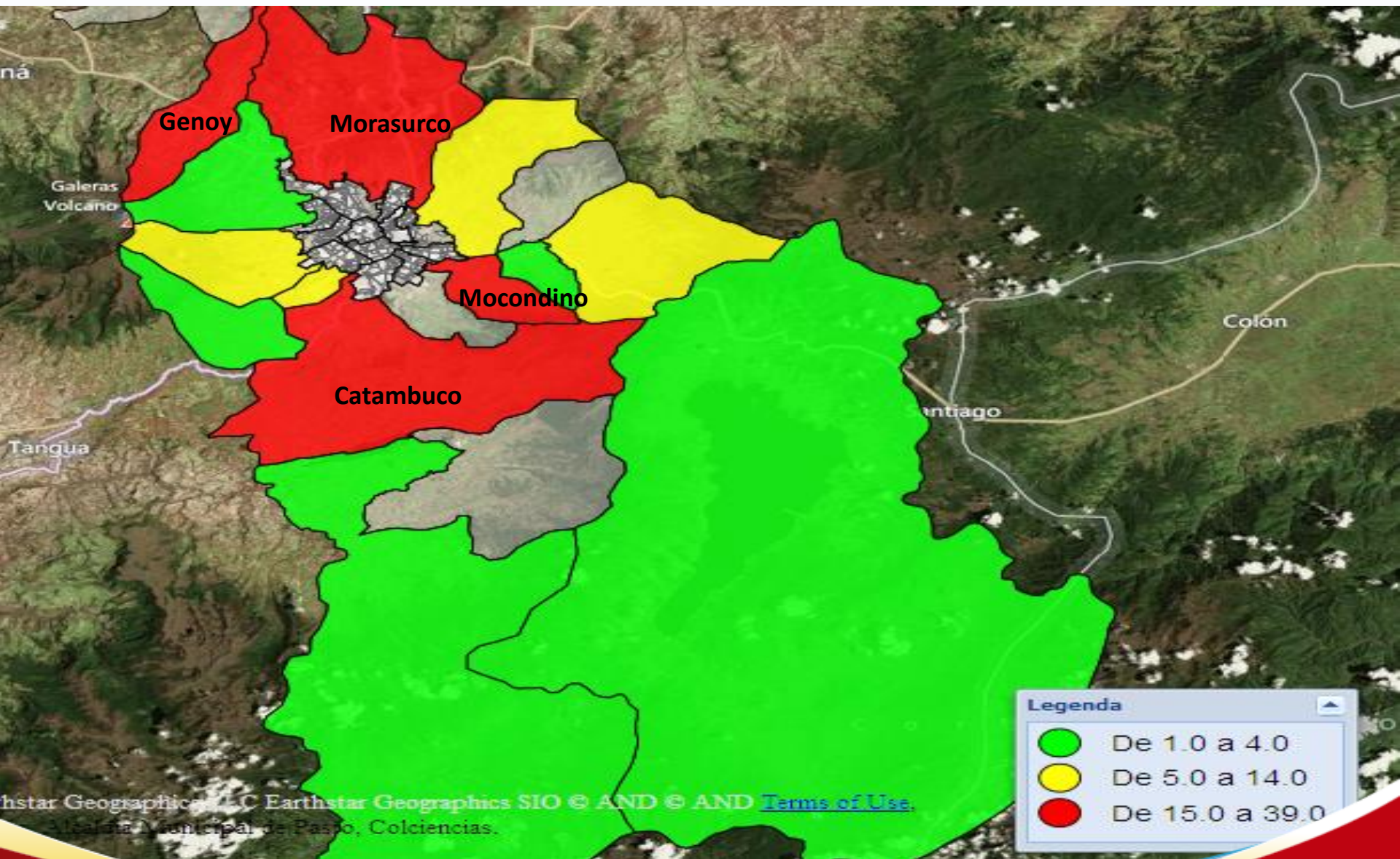
Lesiones por Accidentes de Tránsito en Motocicletas, Según Comuna. Municipio de Pasto. Enero – Diciembre, Año 2012.



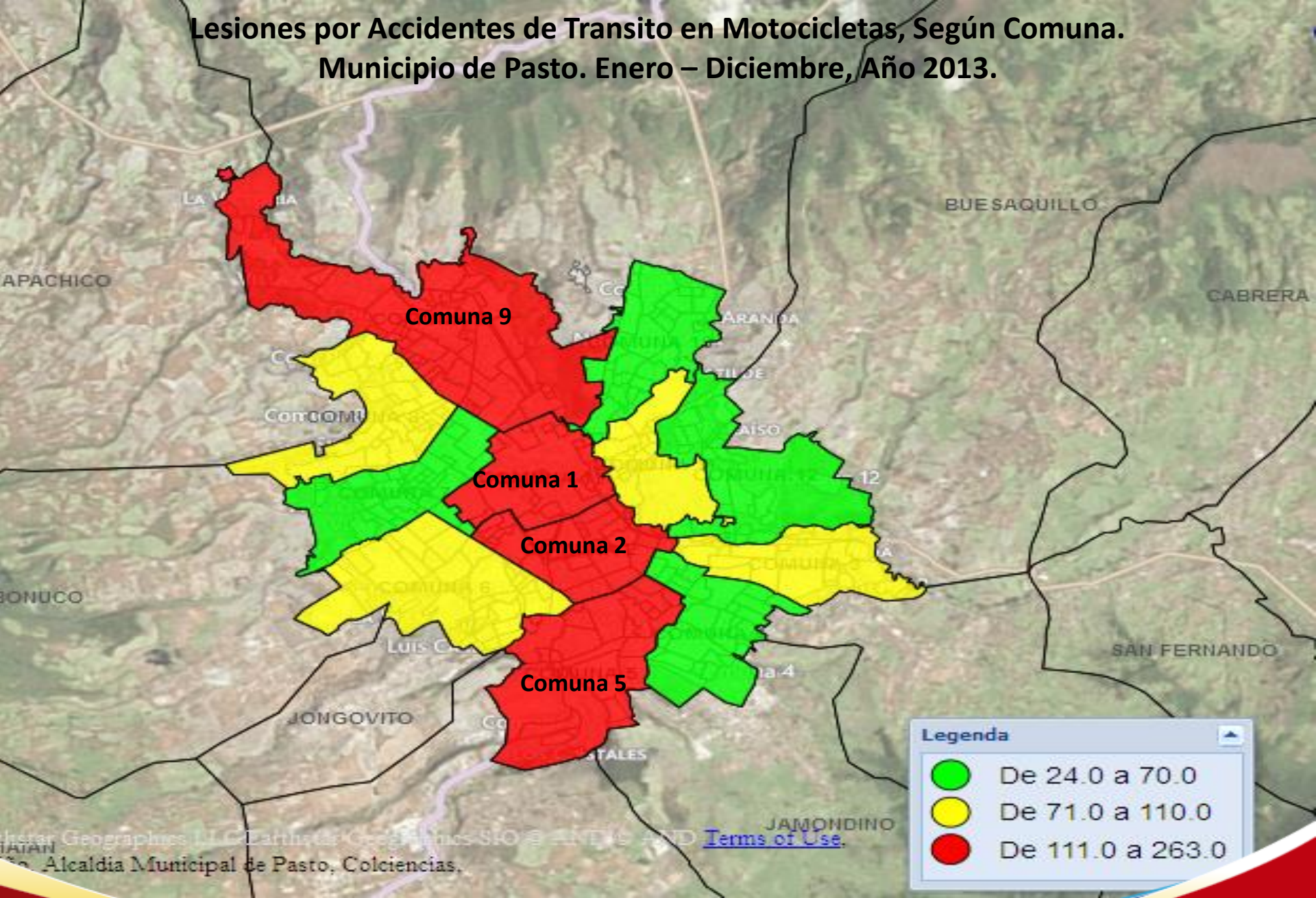
Legenda

- De 19.0 a 92.0
- De 93.0 a 136.0
- De 137.0 a 316.0

Lesiones por Accidentes de Tránsito en Motocicletas, Según Corregimiento. Municipio de Pasto. Enero – Diciembre, Año 2012.



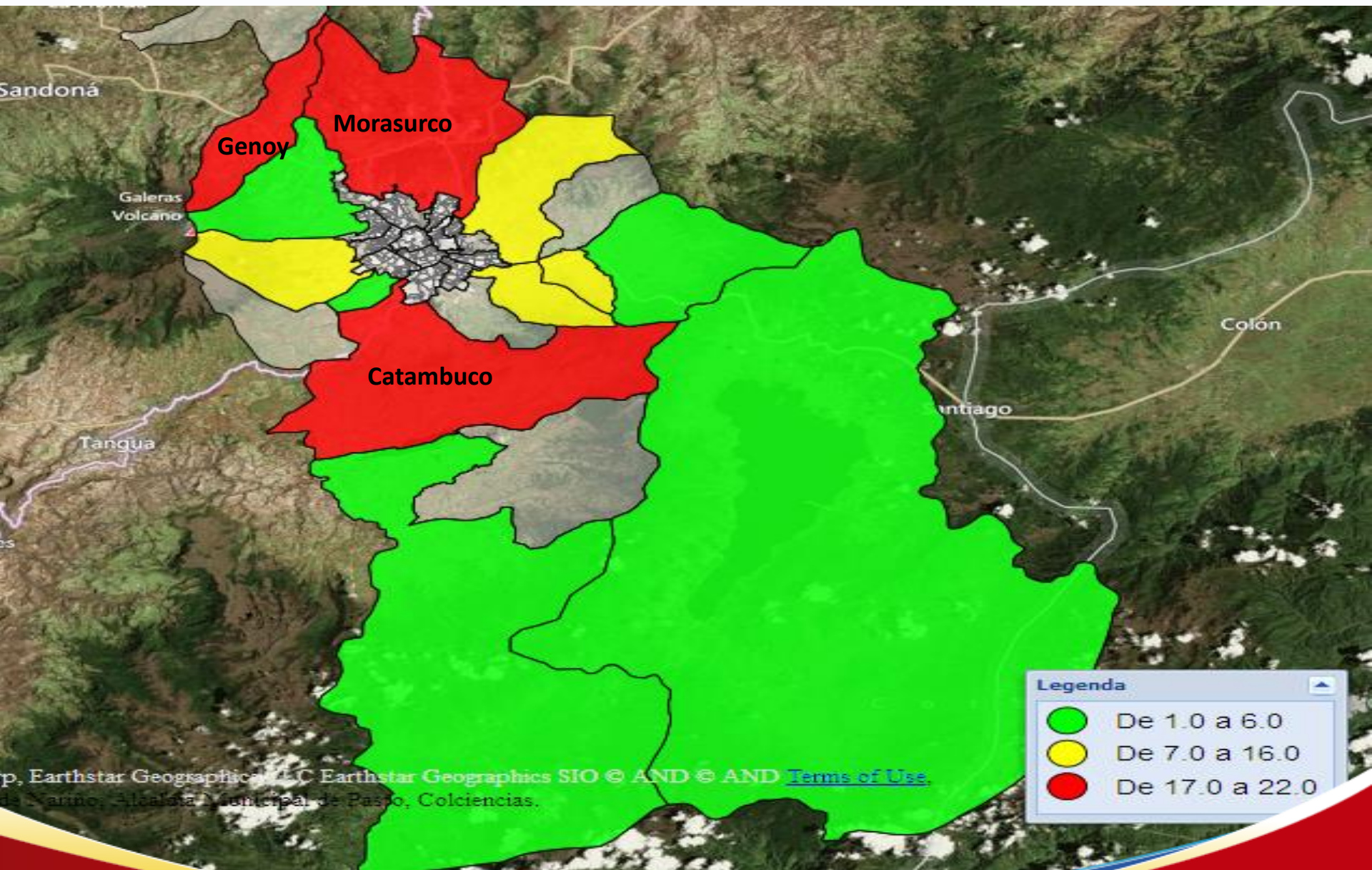
Lesiones por Accidentes de Tránsito en Motocicletas, Según Comuna. Municipio de Pasto. Enero – Diciembre, Año 2013.



Legenda

- De 24.0 a 70.0
- De 71.0 a 110.0
- De 111.0 a 263.0

Lesiones por Accidentes de Tránsito en Motocicletas, Según Corregimiento. Municipio de Pasto. Enero – Diciembre, Año 2013.



Earthstar Geographics, LLC Earthstar Geographics SIO © AND © AND [Terms of Use](#).
de Narino, Alcaldía Municipal de Pasto, Colciencias.

Legenda

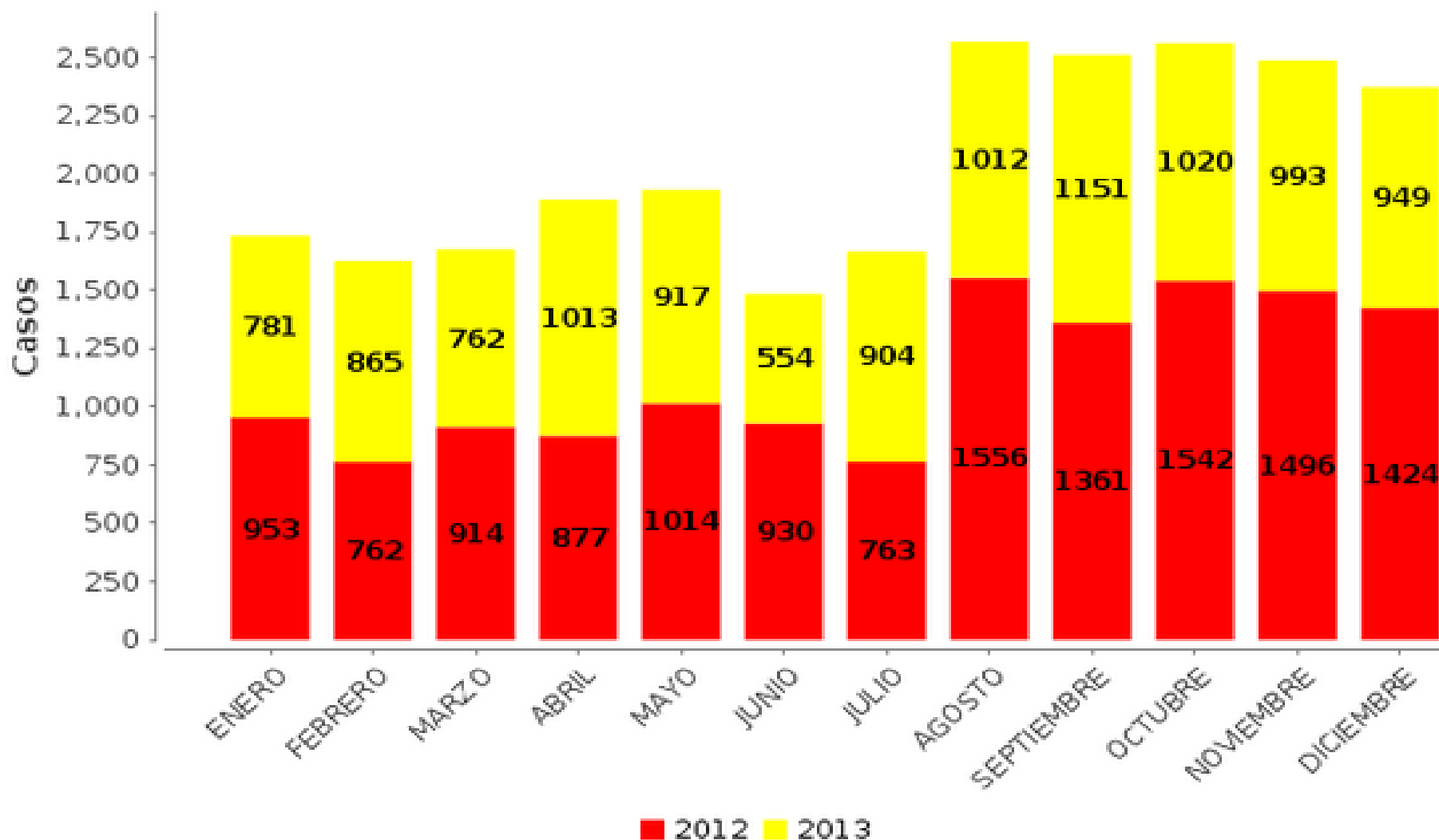
- De 1.0 a 6.0
- De 7.0 a 16.0
- De 17.0 a 22.0




OTRAS LESIONES NO INTENCIONALES

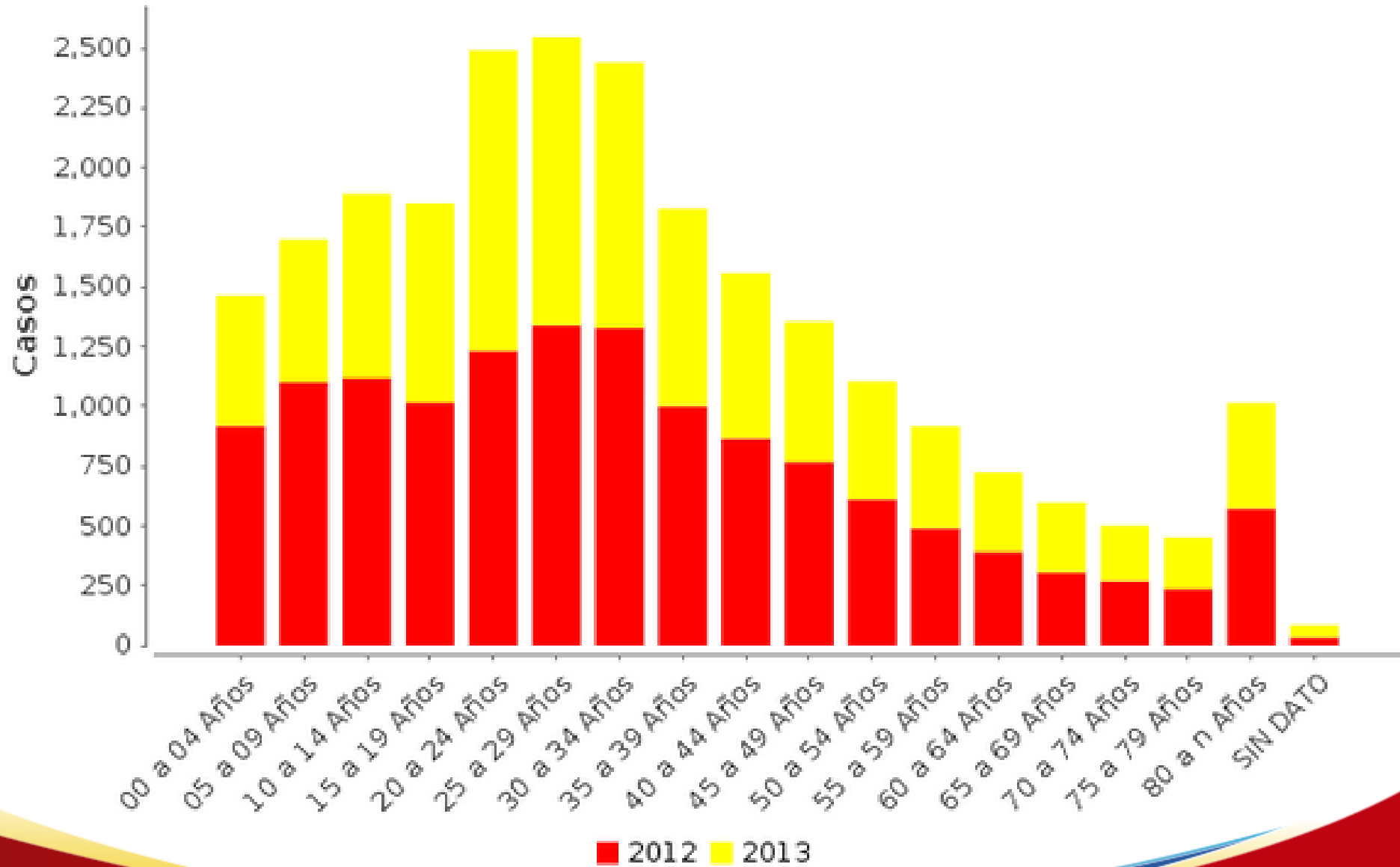
MUNICIPIO DE PASTO. PERIODO ENERO – DICIEMBRE. AÑOS 2012 - 2013

**CASOS DE LESIONES NO INTENCIONALES - Municipio de Pasto.
Desagregado por: anual, mes
Enero a Diciembre de los años 2012 a 2013**

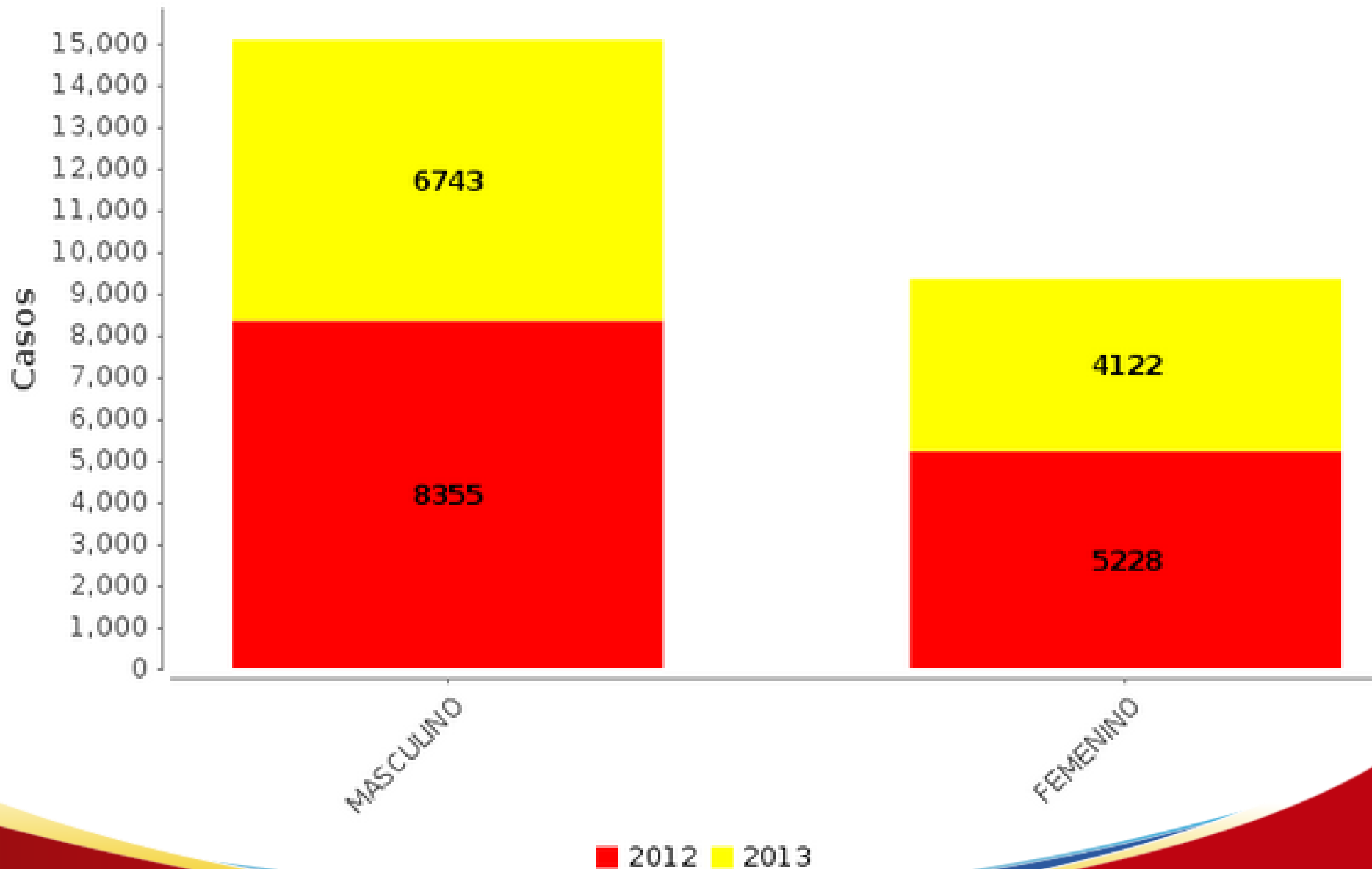


2012 13592	2013 10921		Variación -2671	% -19	Promedio Mensual 910	Promedio Diario 30
----------------------	----------------------	---	---------------------------	-----------------	--------------------------------	------------------------------

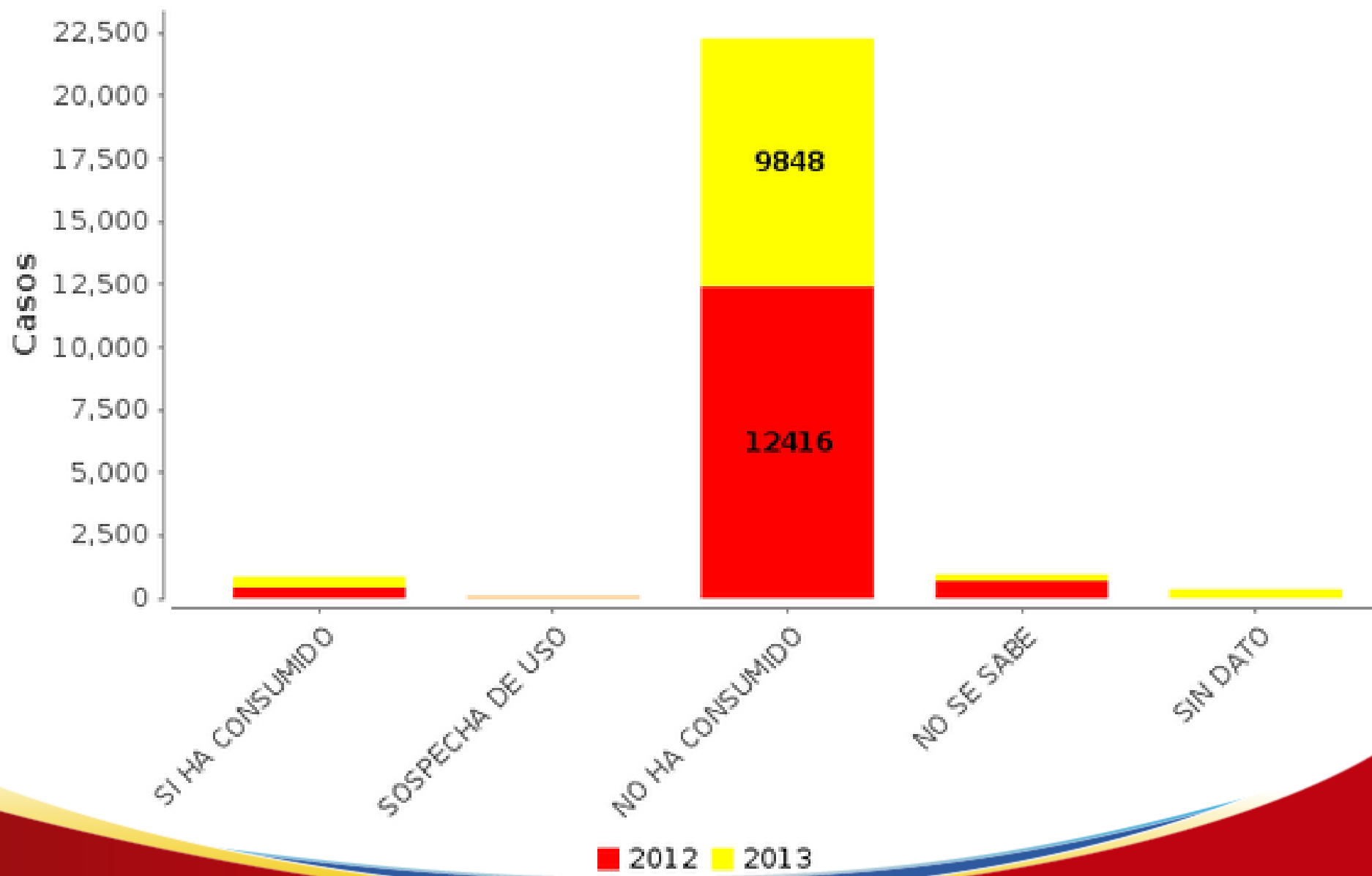
**CASOS DE LESIONES NO INTENCIONALES - Municipio de Pasto.
Desagregado por: anual, edad
Enero a Diciembre de los años 2012 a 2013**



**CASOS DE LESIONES NO INTENCIONALES - Municipio de Pasto.
Desagregado por: anual, genero
Enero a Diciembre de los años 2012 a 2013**

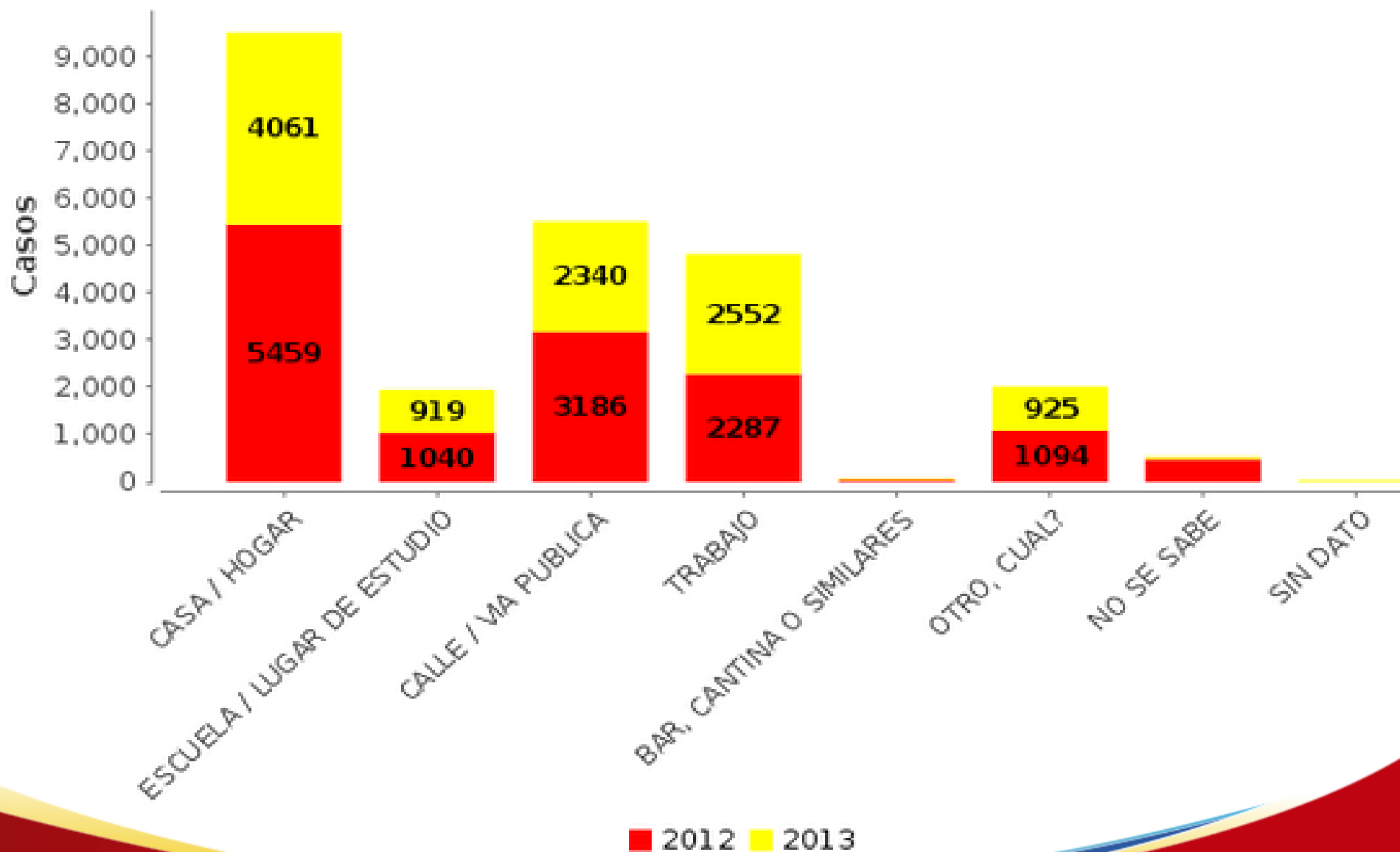


CASOS DE LESIONES NO INTENCIONALES - Municipio de Pasto. Desagregado por: anual, consumo de alcohol Enero a Diciembre de los años 2012 a 2013

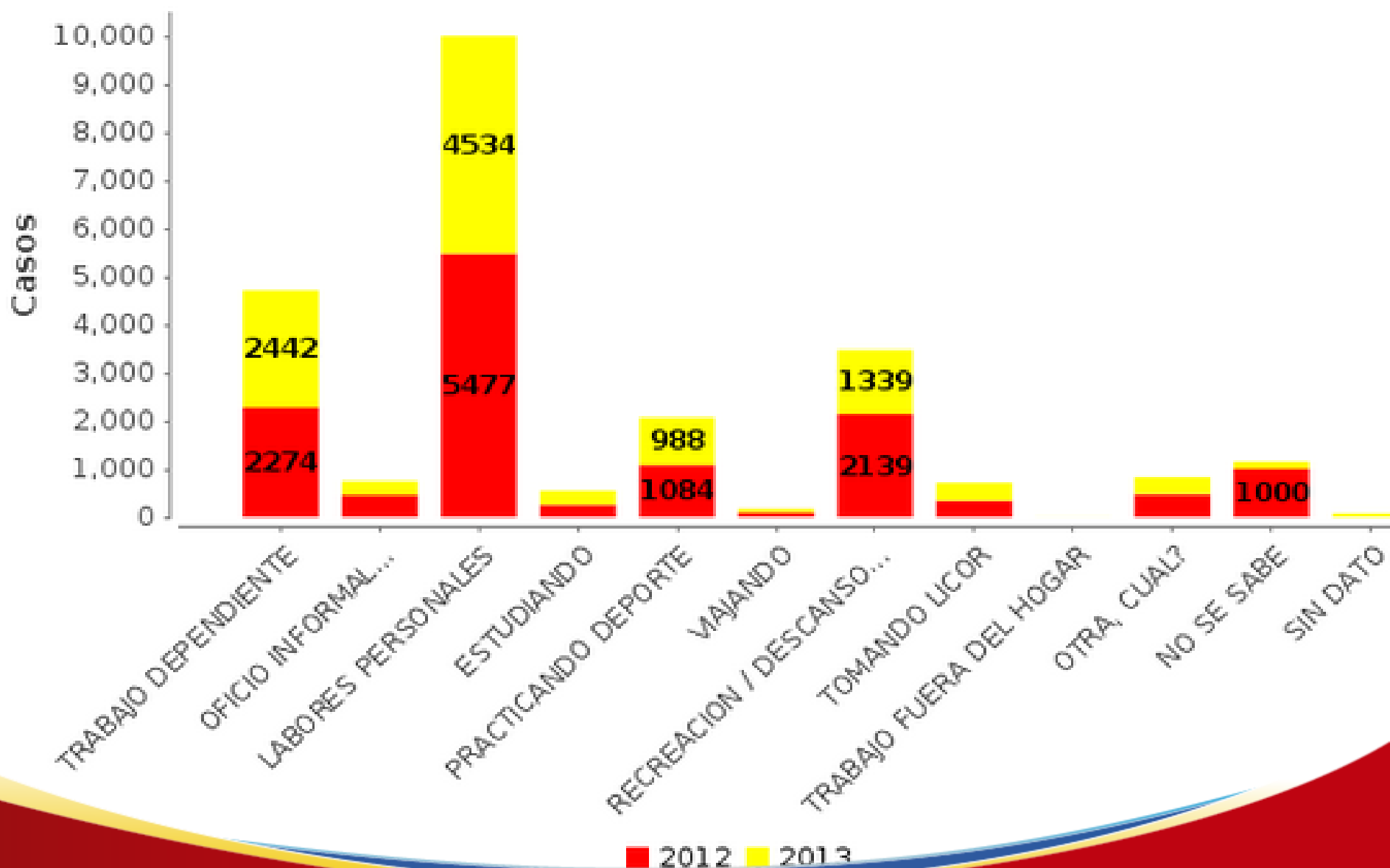


CASOS DE LESIONES NO INTENCIONALES - Municipio de Pasto.

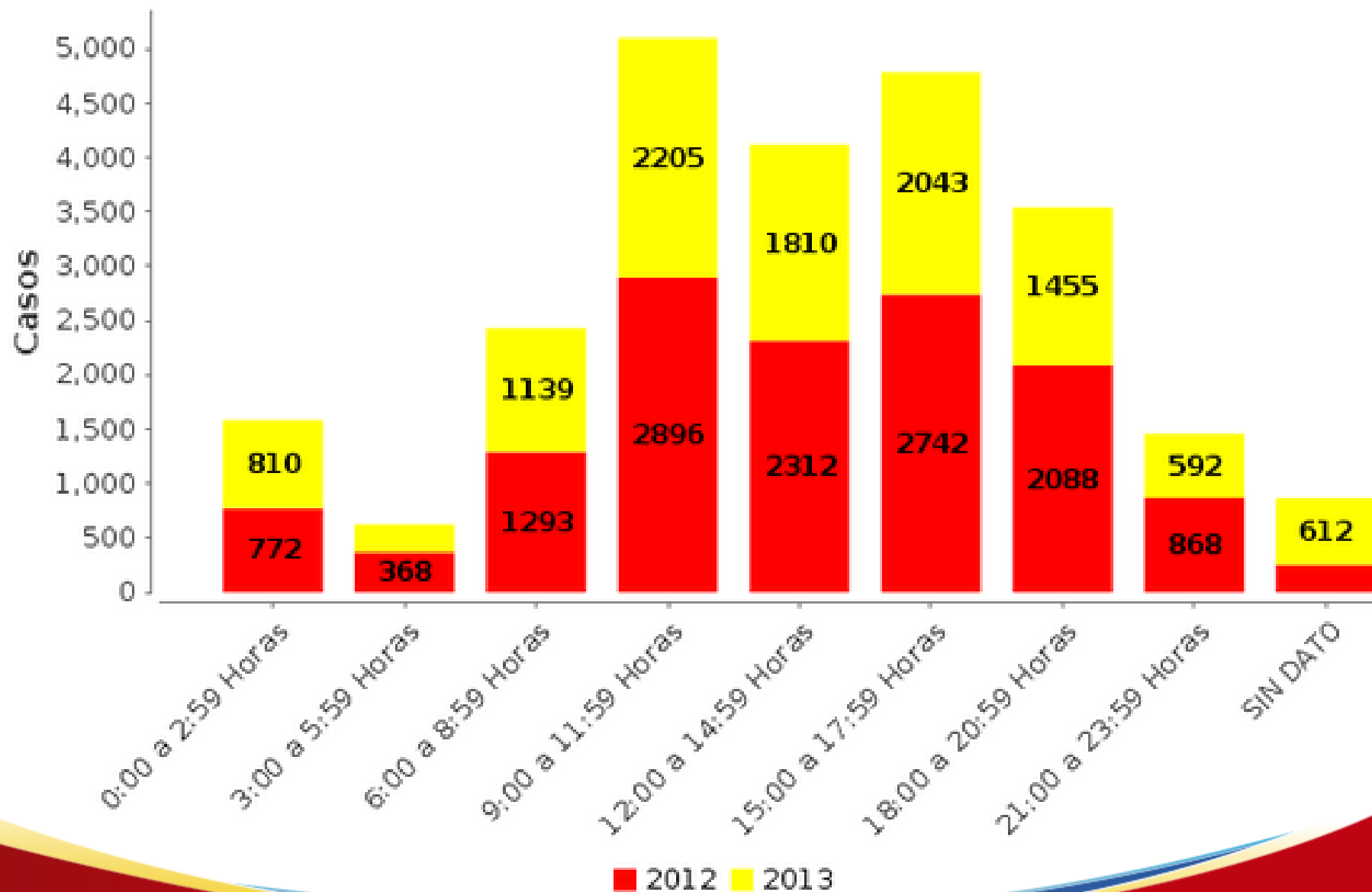
Desagregado por: anual, lugar donde ocurrió la lesión
Enero a Diciembre de los años 2012 a 2013



CASOS DE LESIONES NO INTENCIONALES - Municipio de Pasto. Desagregado por: anual, actividad realizada Enero a Diciembre de los años 2012 a 2013



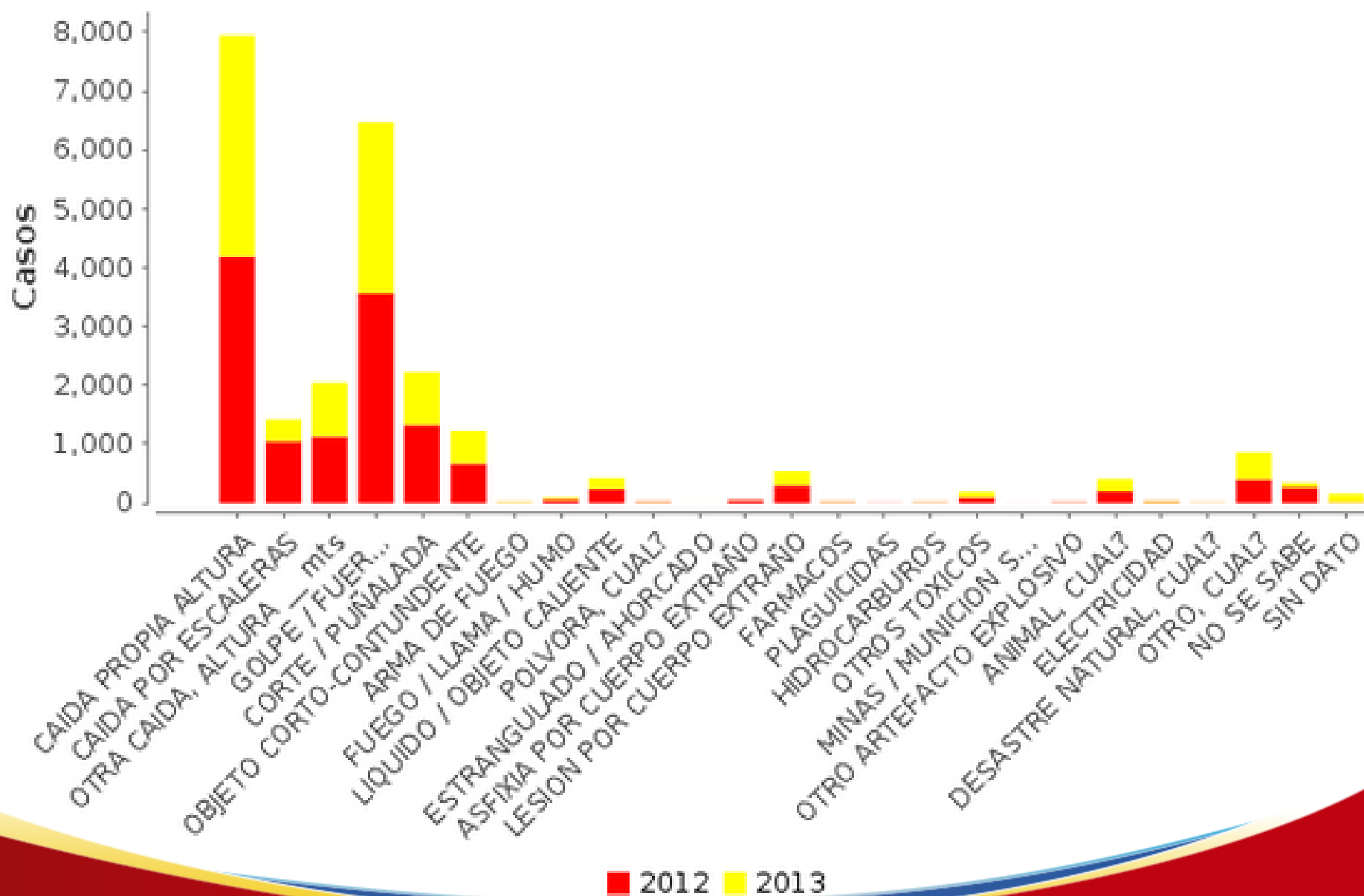
CASOS DE LESIONES NO INTENCIONALES - Municipio de Pasto.
Desagregado por: anual, hora
Enero a Diciembre de los años 2012 a 2013



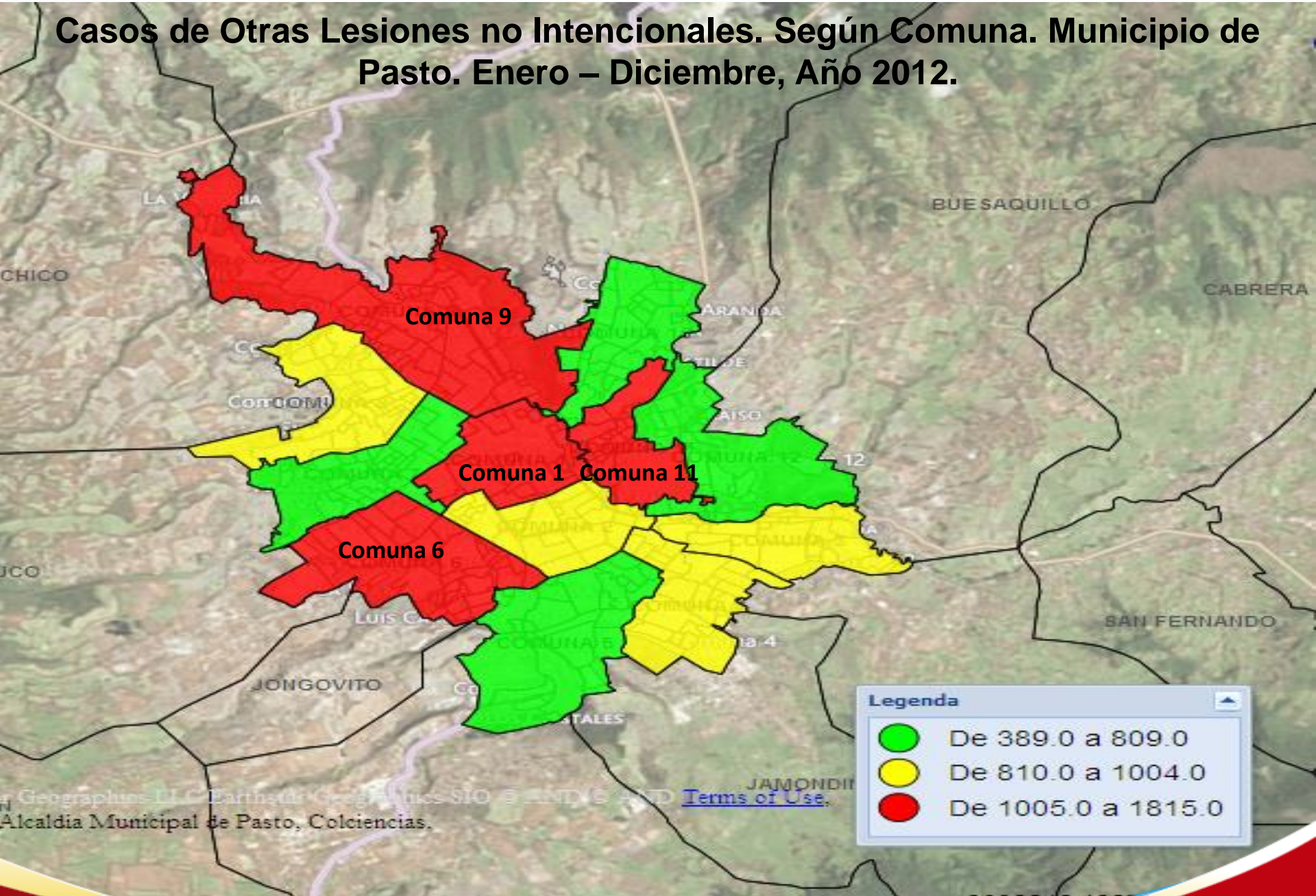
CASOS DE LESIONES NO INTENCIONALES - Municipio de Pasto.

Desagregado por: anual, mecanismo

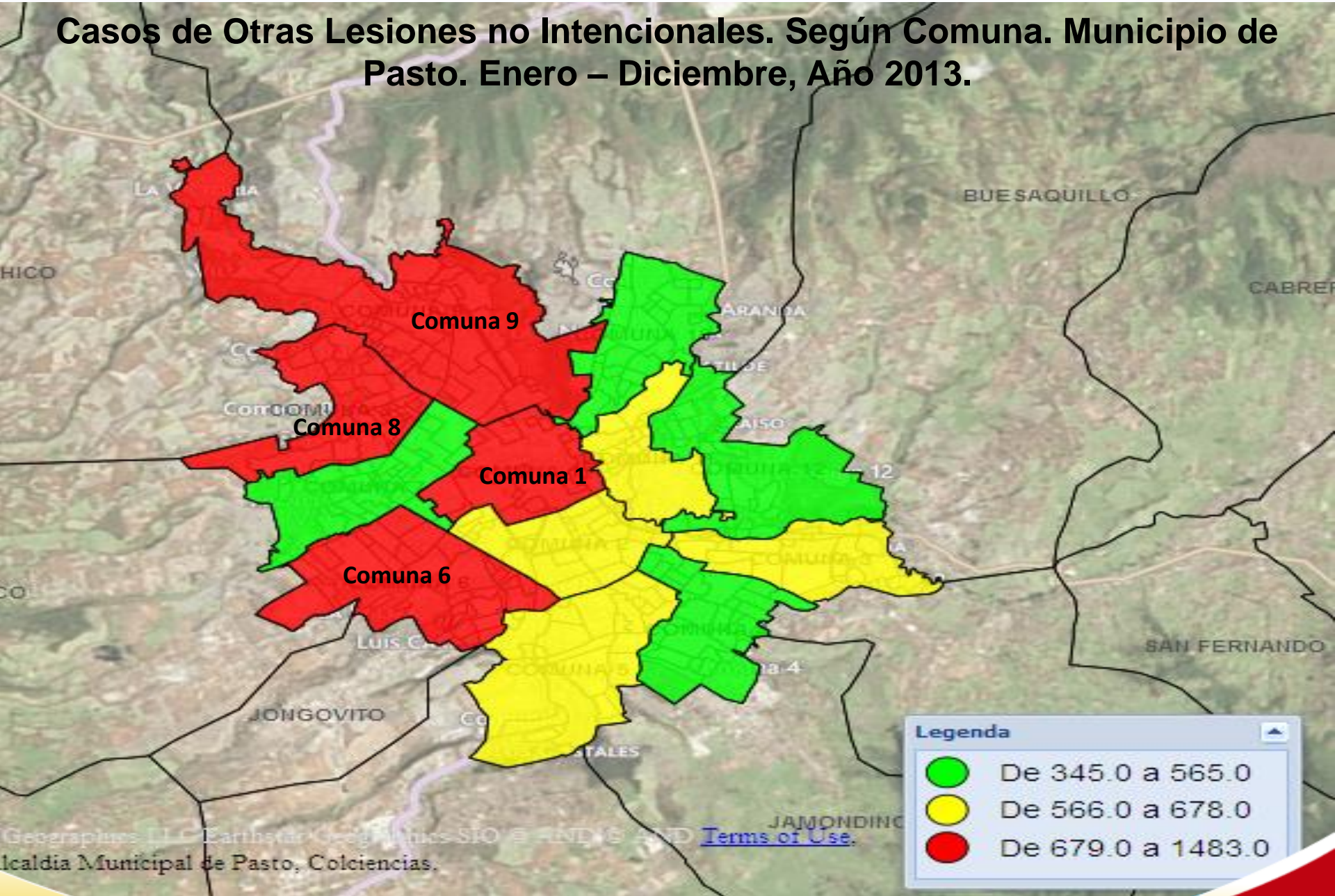
Enero a Diciembre de los años 2012 a 2013



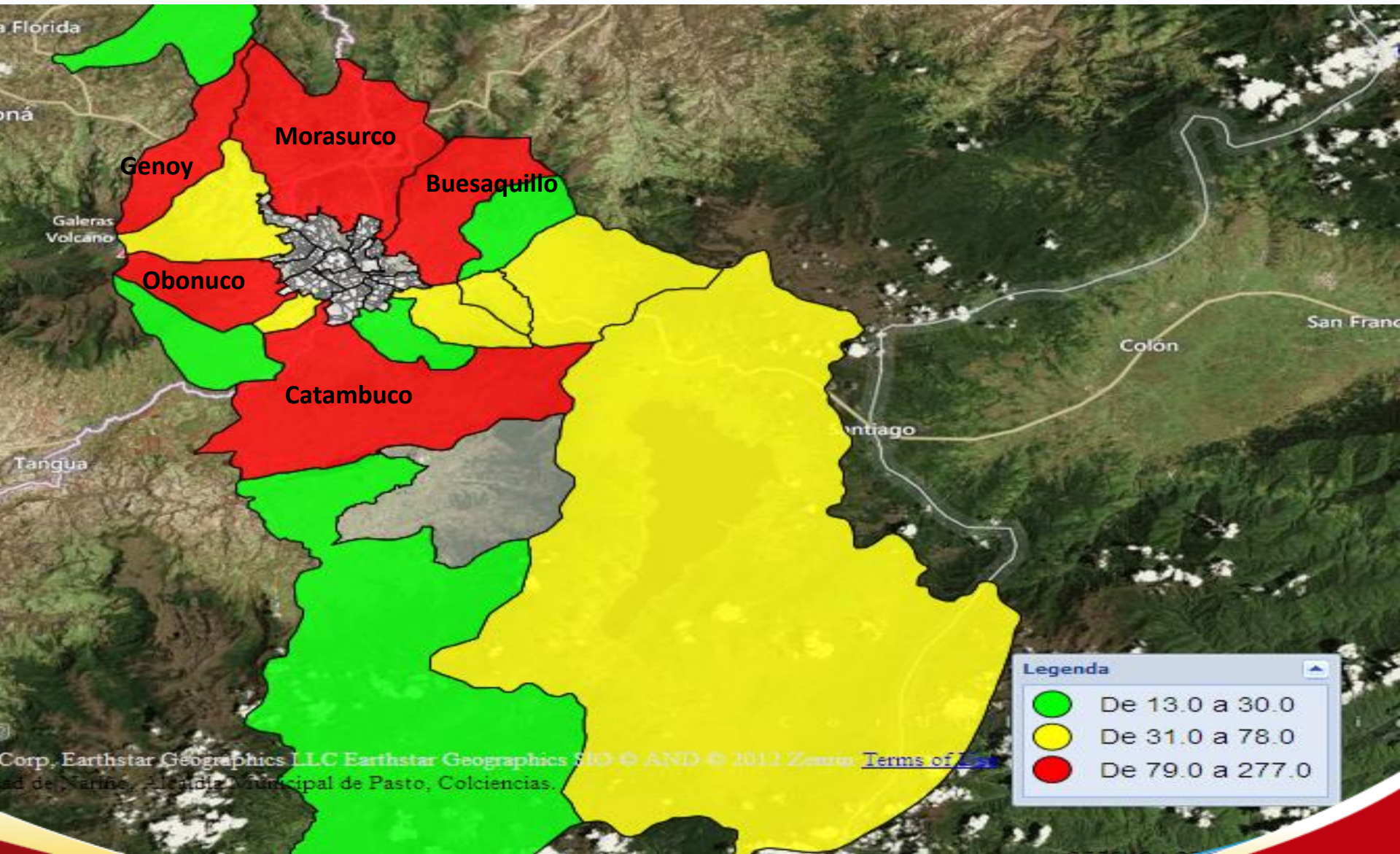
Casos de Otras Lesiones no Intencionales. Según Comuna. Municipio de Pasto. Enero – Diciembre, Año 2012.



Casos de Otras Lesiones no Intencionales. Según Comuna. Municipio de Pasto. Enero – Diciembre, Año 2013.

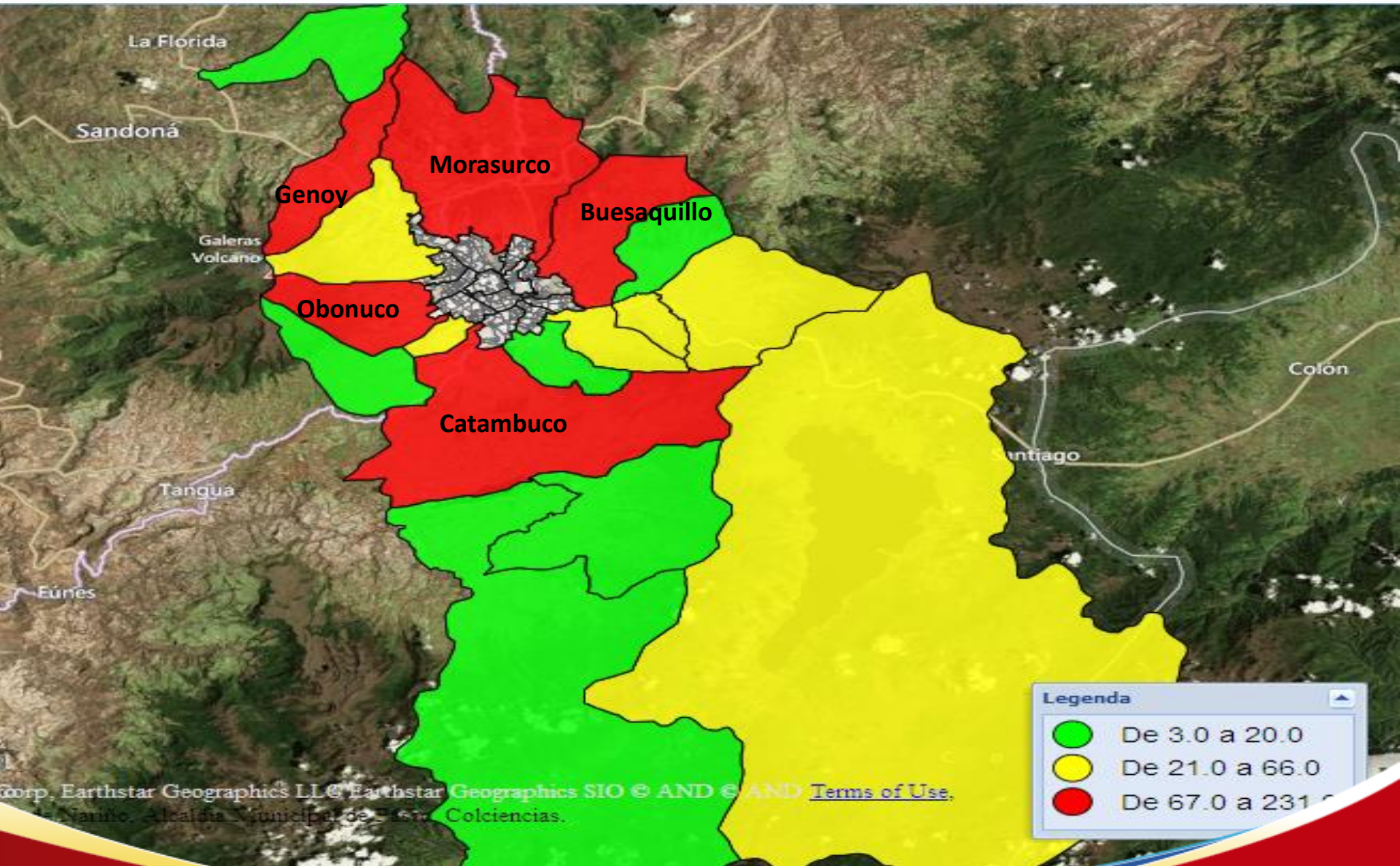


Casos de Otras Lesiones no Intencionales. Según Corregimiento. Municipio de Pasto. Enero – Diciembre, Año 2012.



Corp, Earthstar Geographics LLC Earthstar Geographics SIO © AND © 2012 [Terms of Use](#)
Alcaldía Municipal de Pasto, Colciencias.

Casos de Otras Lesiones no Intencionales. Según Corregimiento. Municipio de Pasto. Enero – Diciembre, Año 2013.





ALCALDÍA DE PASTO

FIN DE LA PRESENTACIÓN

GRACIAS POR
SU ATENCIÓN