



**ALCALDÍA DE PASTO**





# **ALCALDÍA DE PASTO**

---

**SECRETARÍA DE GOBIERNO**  
**Subsecretaria de Justicia y Seguridad**  
**Observatorio del Delito**



# **LESIONES DE CAUSA EXTERNA NO FATAL**

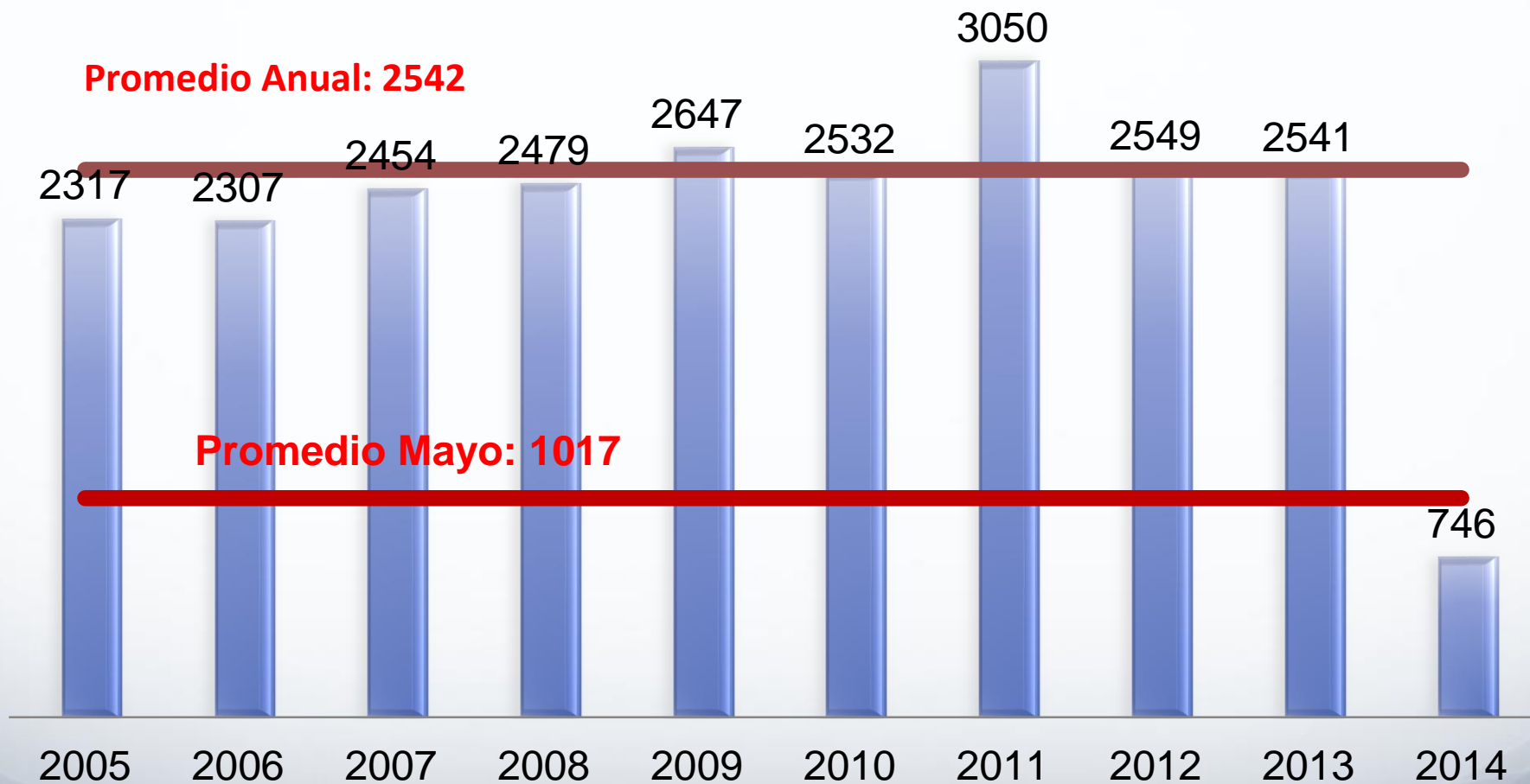
**MUNICIPIO DE PASTO. COMPARATIVO ENERO - MAYO. AÑOS 2013 - 2014**



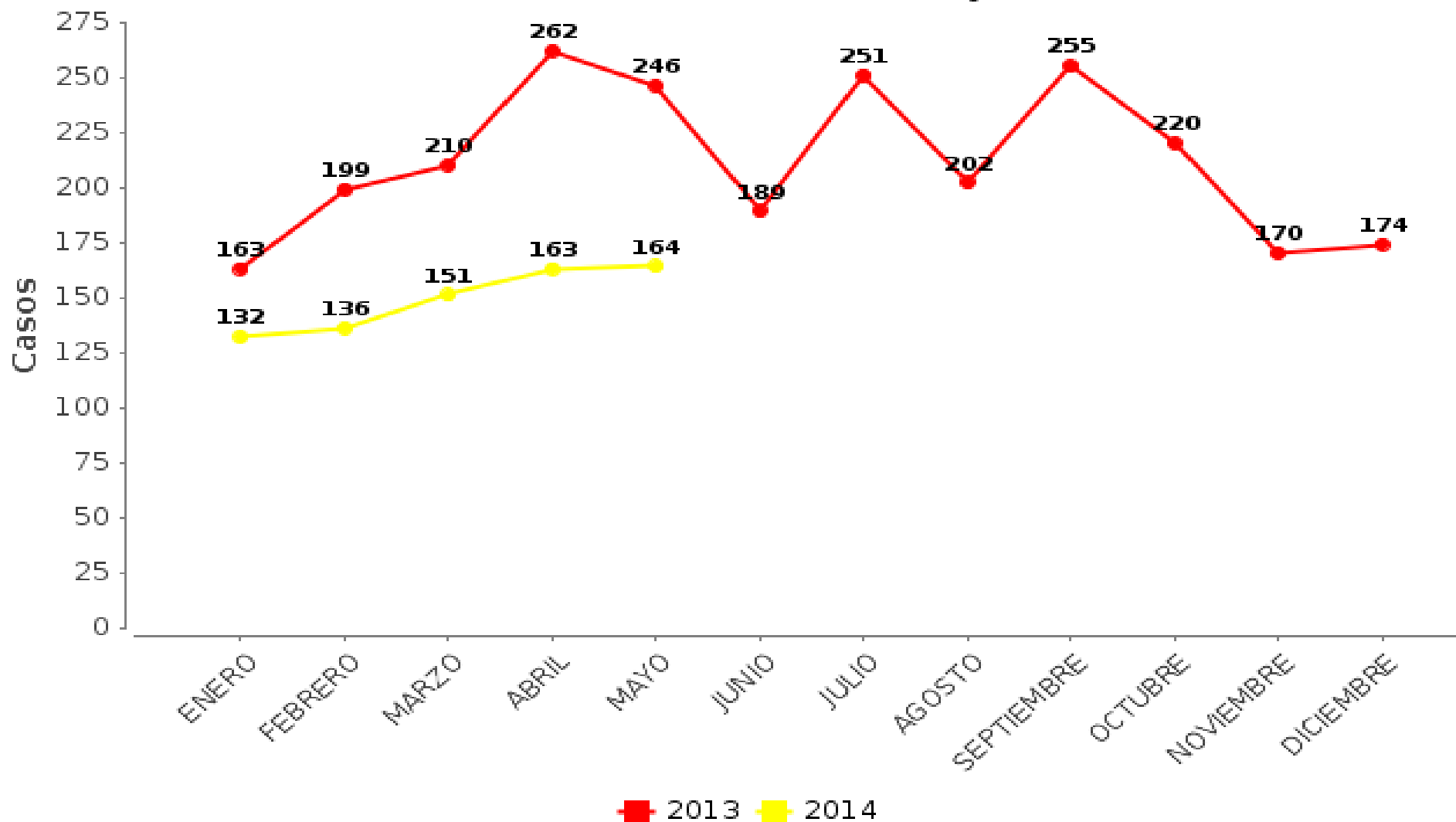
# **LESIONES POR ACCIDENTES DE TRANSITO**

**MUNICIPIO DE PASTO. COMPARTIVO ENERO - MAYO. AÑOS 2013 - 2014**

## Casos de Lesiones por Accidentes de Tránsito. Promedio Anual Municipio de Pasto, Años 2005 - 2014



# CASOS DE LESIONES EN ACCIDENTES DE TRANSITO - Municipio de Pasto. Desagregado por: anual, mes Periodo 01/ene/2013 a 31/may/2014



<b>2013</b>	<b>2014</b>
1080	746

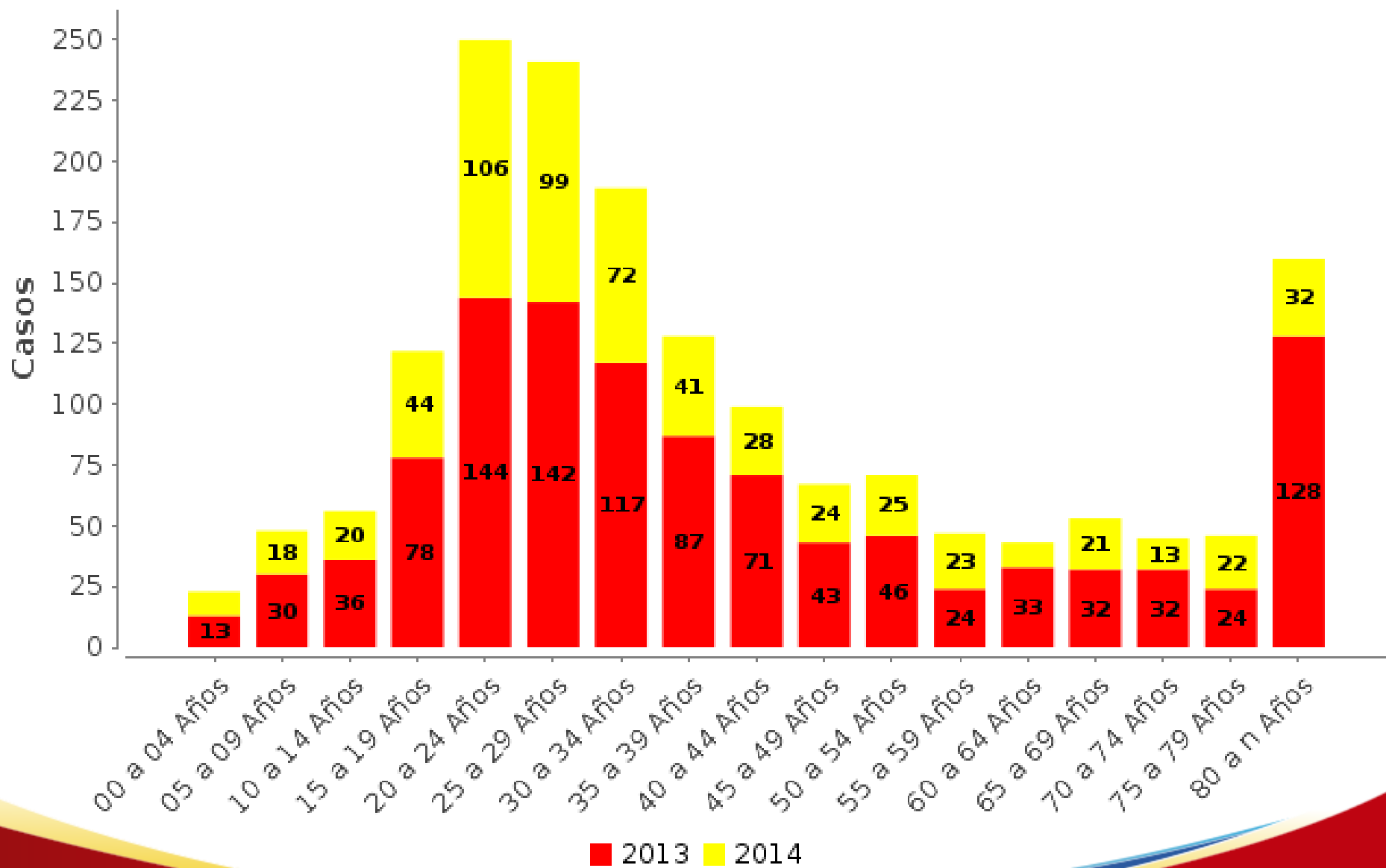


<b>Variación</b>	<b>%</b>
-334	-31%

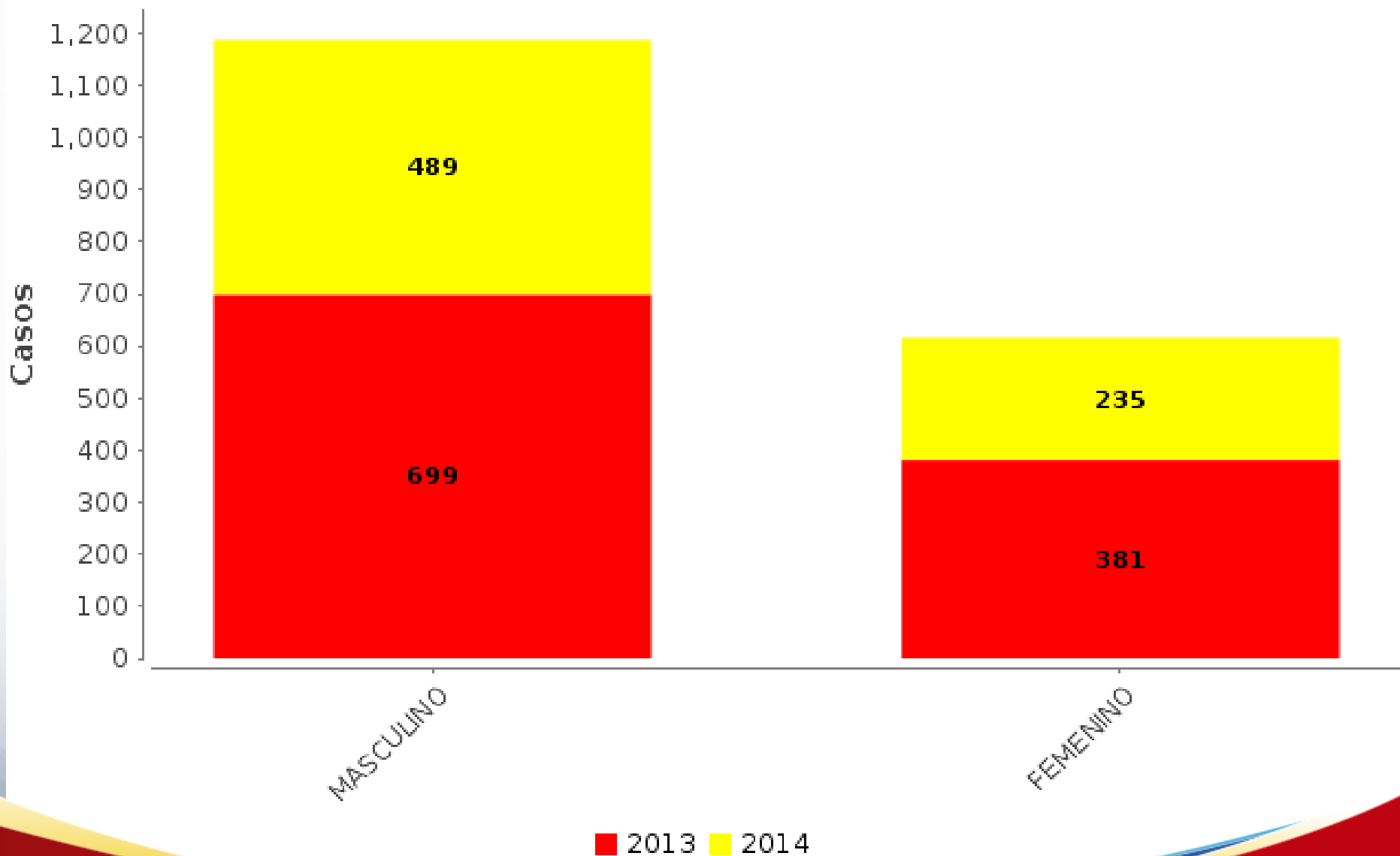
<b>Promedio Mensual</b>
149

<b>Promedio Diario</b>
4.9

**CASOS DE LESIONES EN ACCIDENTES DE TRANSITO - Municipio de Pasto.**  
**Desagregado por: anual, edad**  
**Enero a Mayo de los años 2013 a 2014**



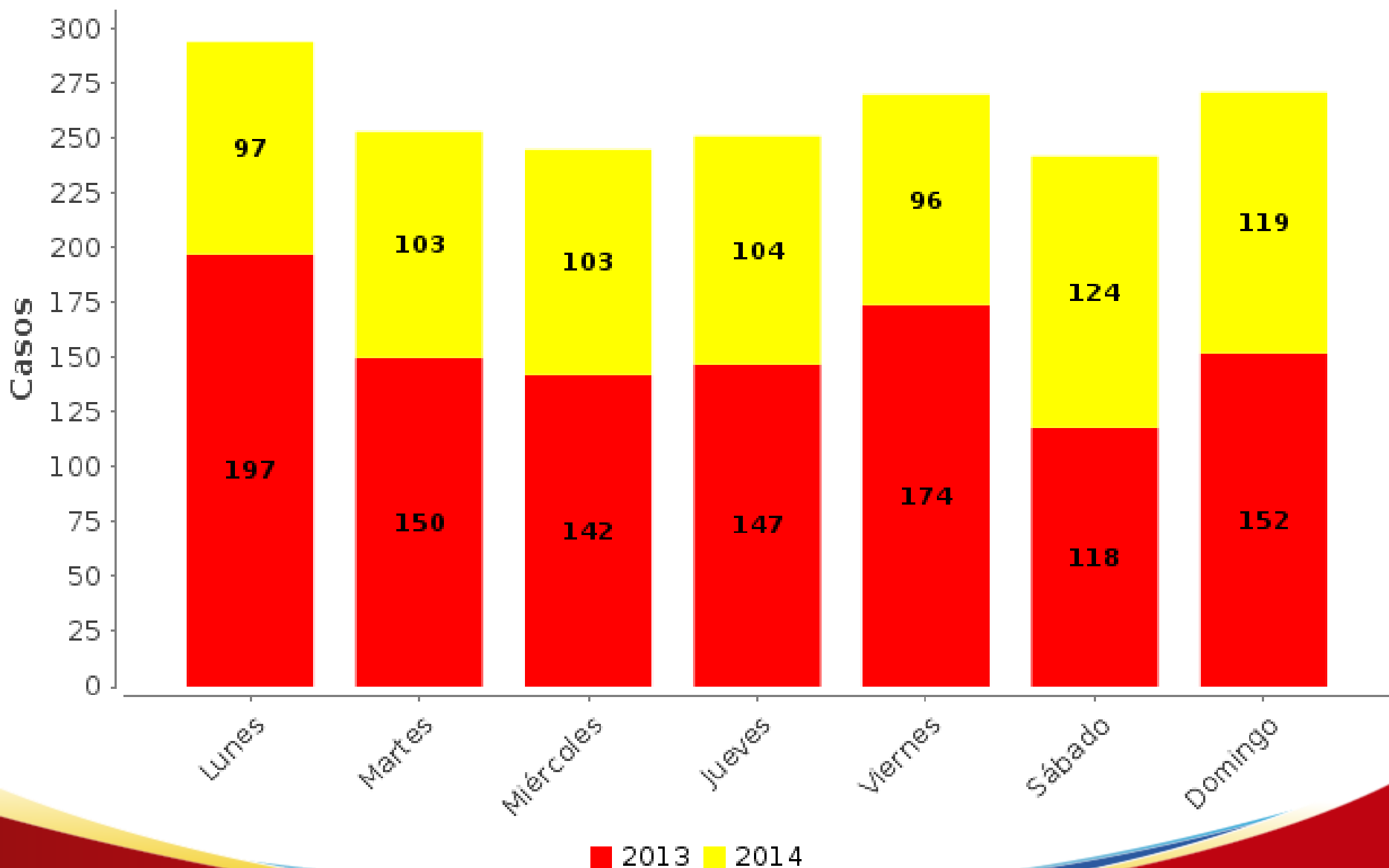
**CASOS DE LESIONES EN ACCIDENTES DE TRANSITO - Municipio de Pasto.  
Desagregado por: anual, genero  
Enero a Mayo de los años 2013 a 2014**



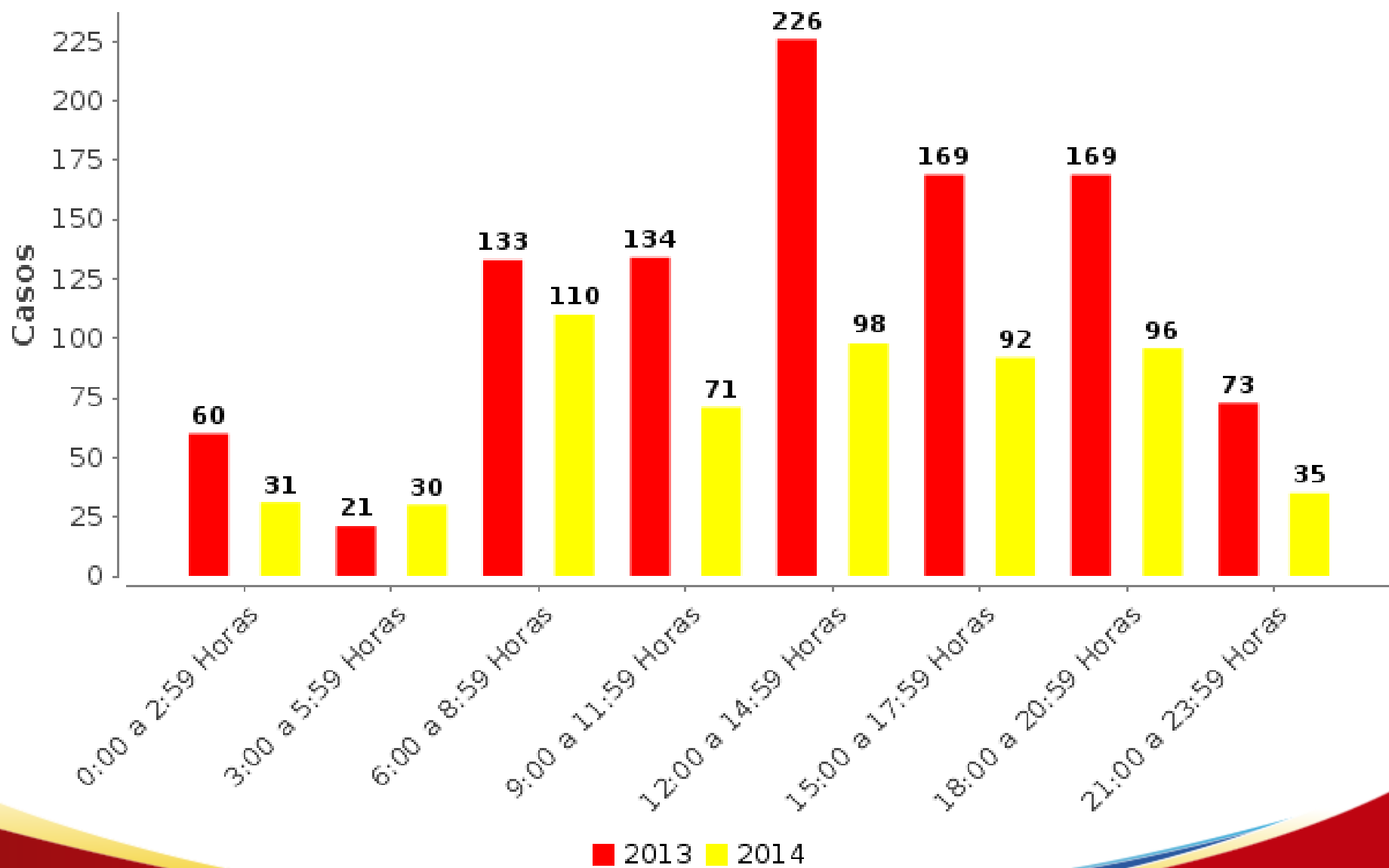


# CASOS DE LESIONES EN ACCIDENTES DE TRANSITO - Municipio de Pasto.

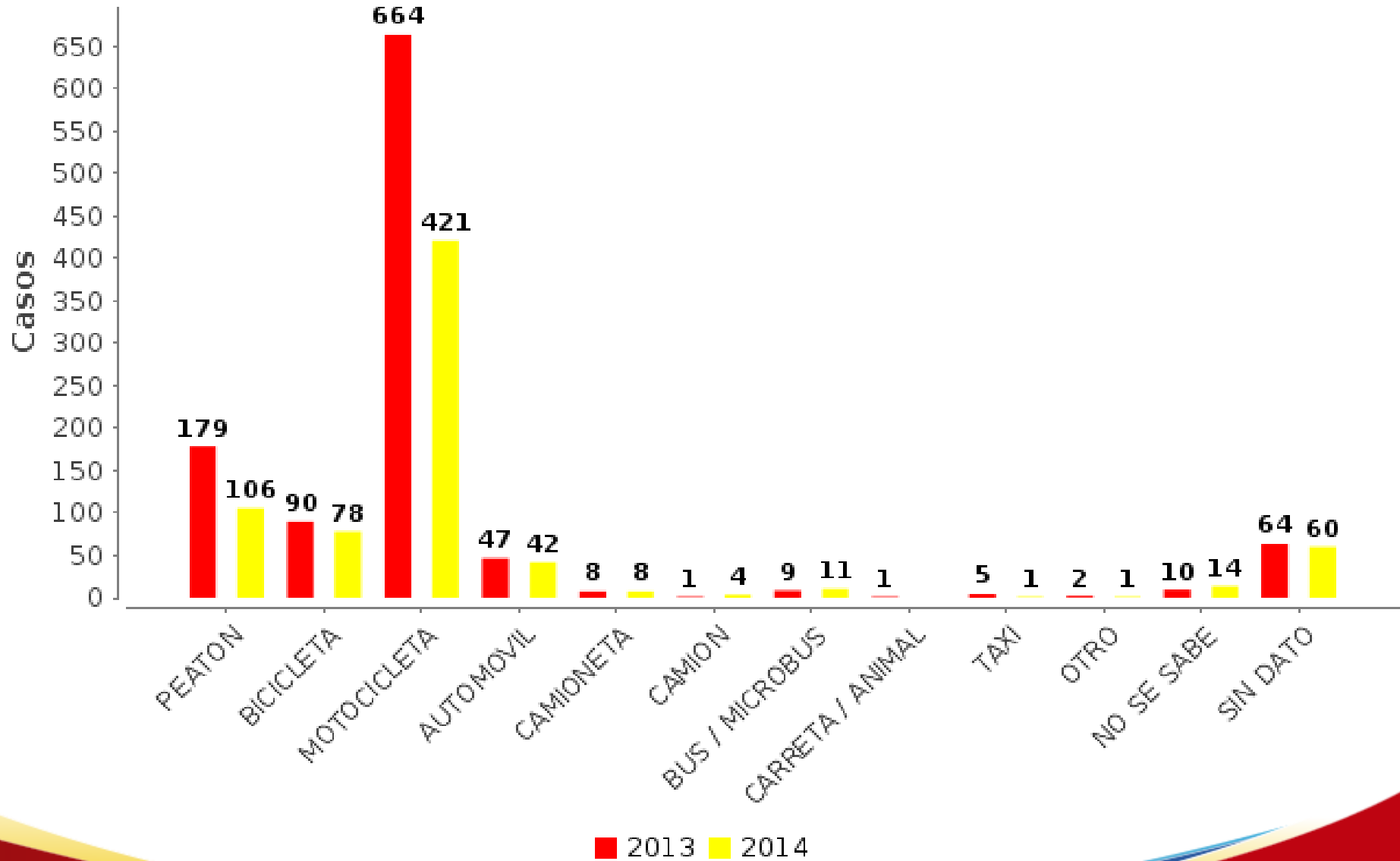
Desagregado por: anual, dia semana  
Enero a Mayo de los años 2013 a 2014



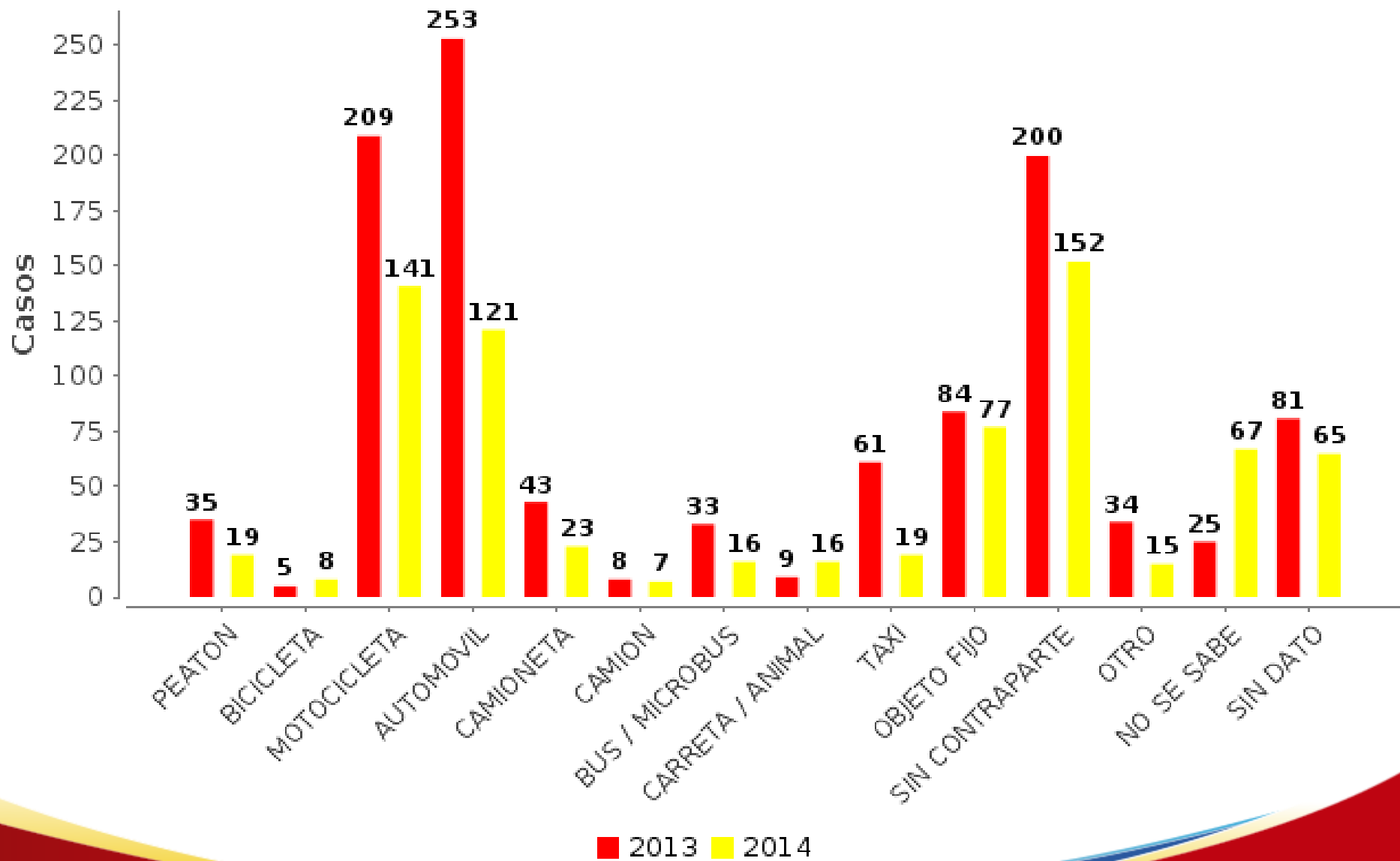
# CASOS DE LESIONES EN ACCIDENTES DE TRANSITO - Municipio de Pasto. Desagregado por: anual, hora Enero a Mayo de los años 2013 a 2014



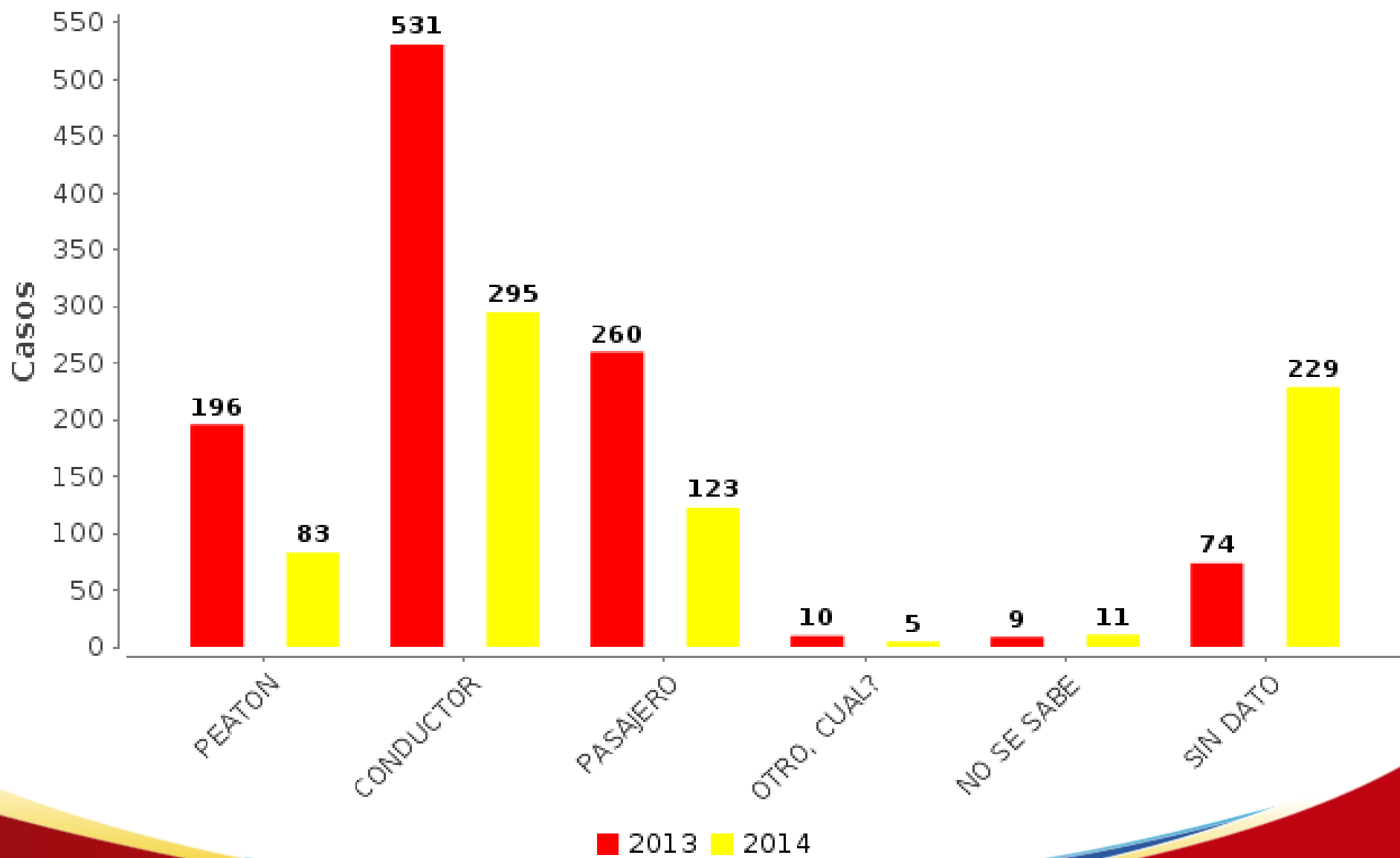
**CASOS DE LESIONES EN ACCIDENTES DE TRANSITO - Municipio de Pasto.  
Desagregado por: anual, tipo de transporte victima  
Enero a Mayo de los años 2013 a 2014**



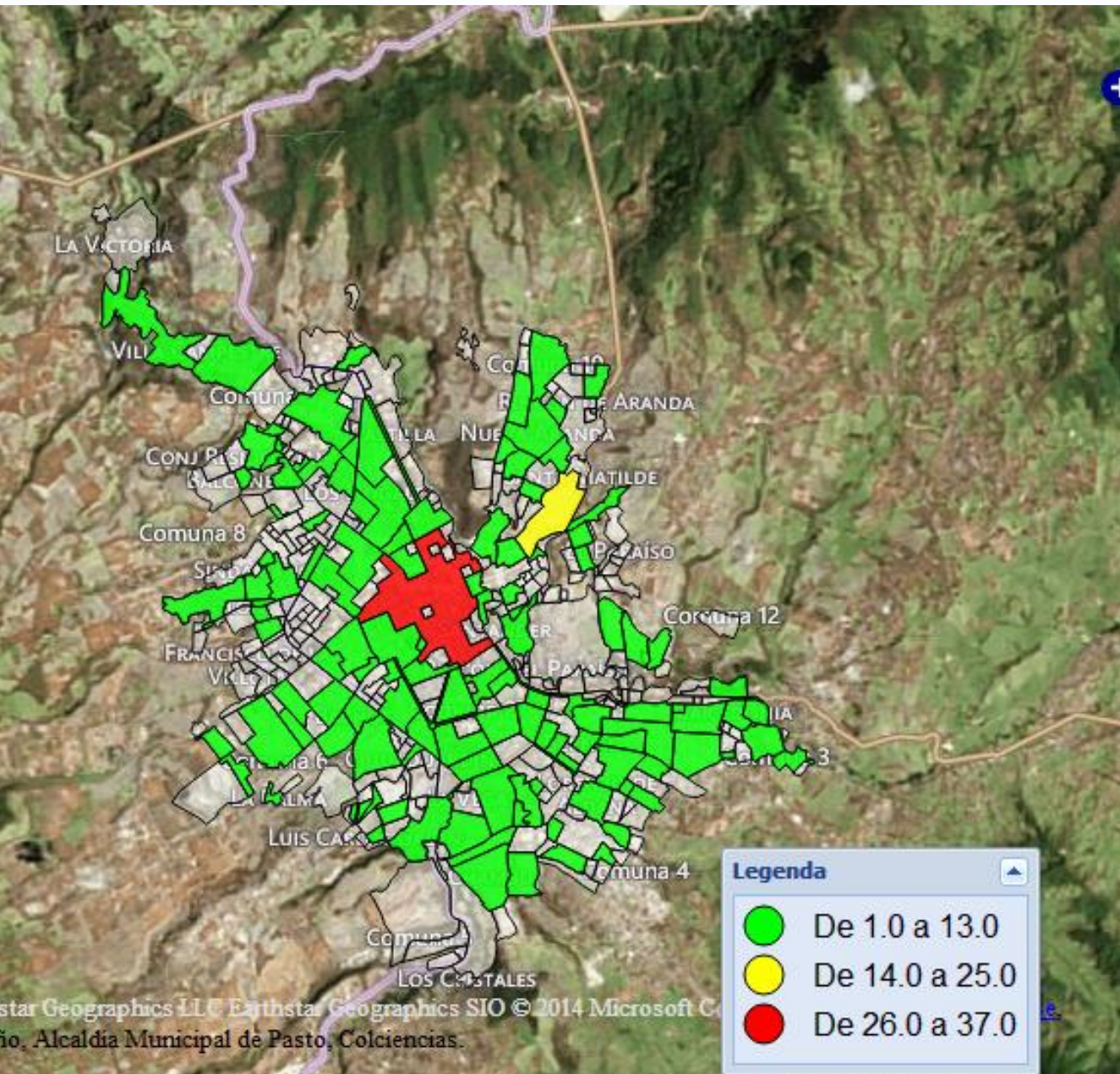
**CASOS DE LESIONES EN ACCIDENTES DE TRANSITO - Municipio de Pasto.  
Desagregado por: anual, tipo de transporte contraparte  
Enero a Mayo de los años 2013 a 2014**



**CASOS DE LESIONES EN ACCIDENTES DE TRANSITO - Municipio de Pasto.  
Desagregado por: anual, tipo de usuario  
Enero a Mayo de los años 2013 a 2014**



# Lesiones por Accidentes de Transito, Según Barrio del Evento. Municipio de Pasto. Enero - MAYO, Año 2014.



Nombre	Valor
CENTRO	37
CORAZON DE JESUS	17
NIZA I	13
SANTA BARBARA	12
SANTA MONICA	11
SANTIAGO	11
SAN JOSE OBRERO	10
EL PILAR	9
CHAPAL	9
PANDIACO	9
PARQUE BOLIVAR	9
PALERMO	8
AV. LOS ESTUDIANTES	8
SAN IGNACIO	7
FATIMA	7
AV. COLOMBIA	7
LA ESMERALDA	7
LOS DOS PUENTES	7
BACHUE	6
NUEVA ARANDA	6
SENDOYA	6
MORASURCO	6
EL POTRERILLO	6
AGUALONGO	6

**Legenda**

- De 1.0 a 13.0
- De 14.0 a 25.0
- De 26.0 a 37.0

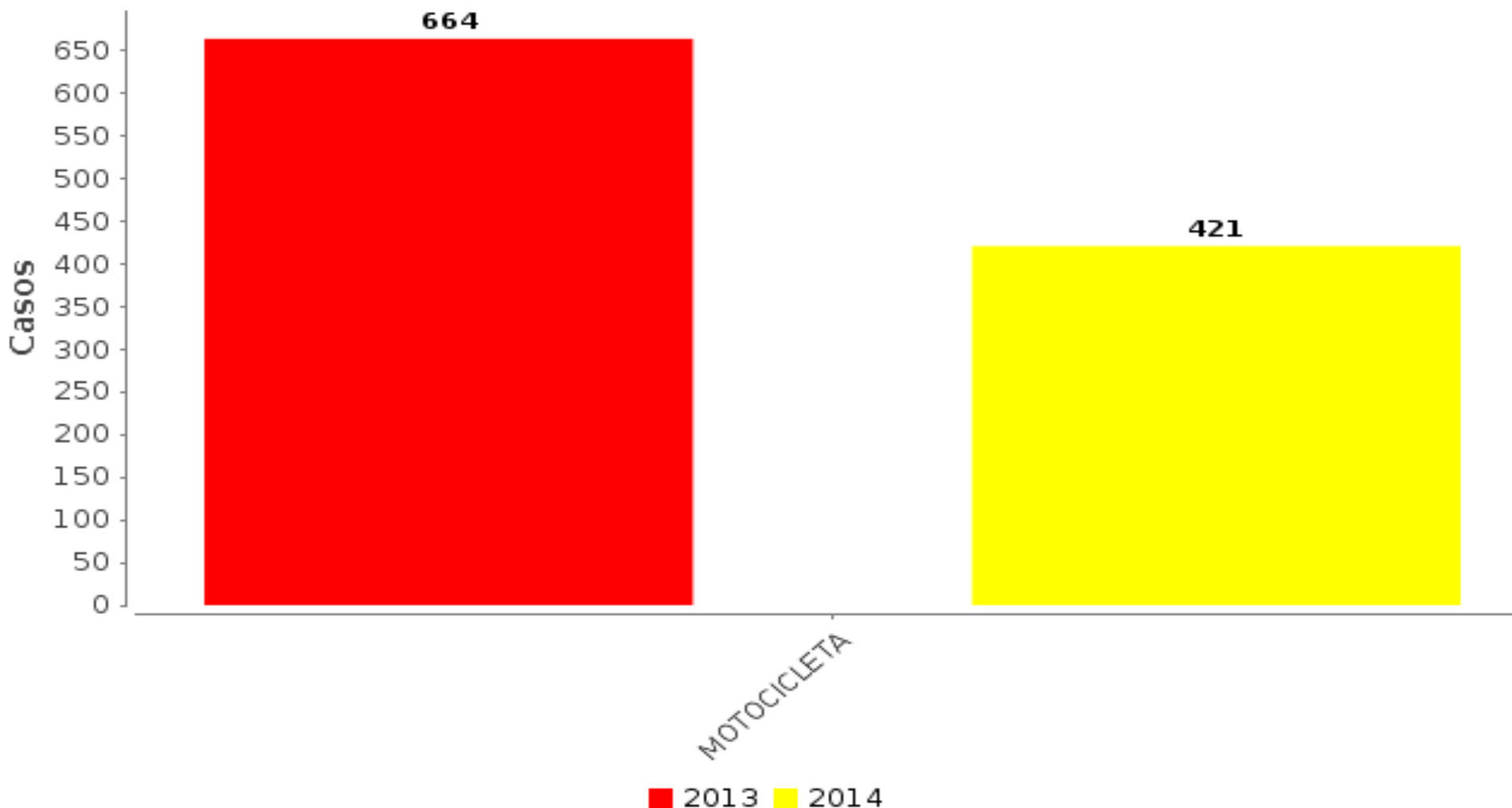




# **LESIONES POR ACCIDENTES DE TRANSITO, CAUSADAS POR MOTOCICLETAS**

**MUNICIPIO DE PASTO. COMPARATIVO ENERO - MAYO. AÑOS 2013 - 2014**

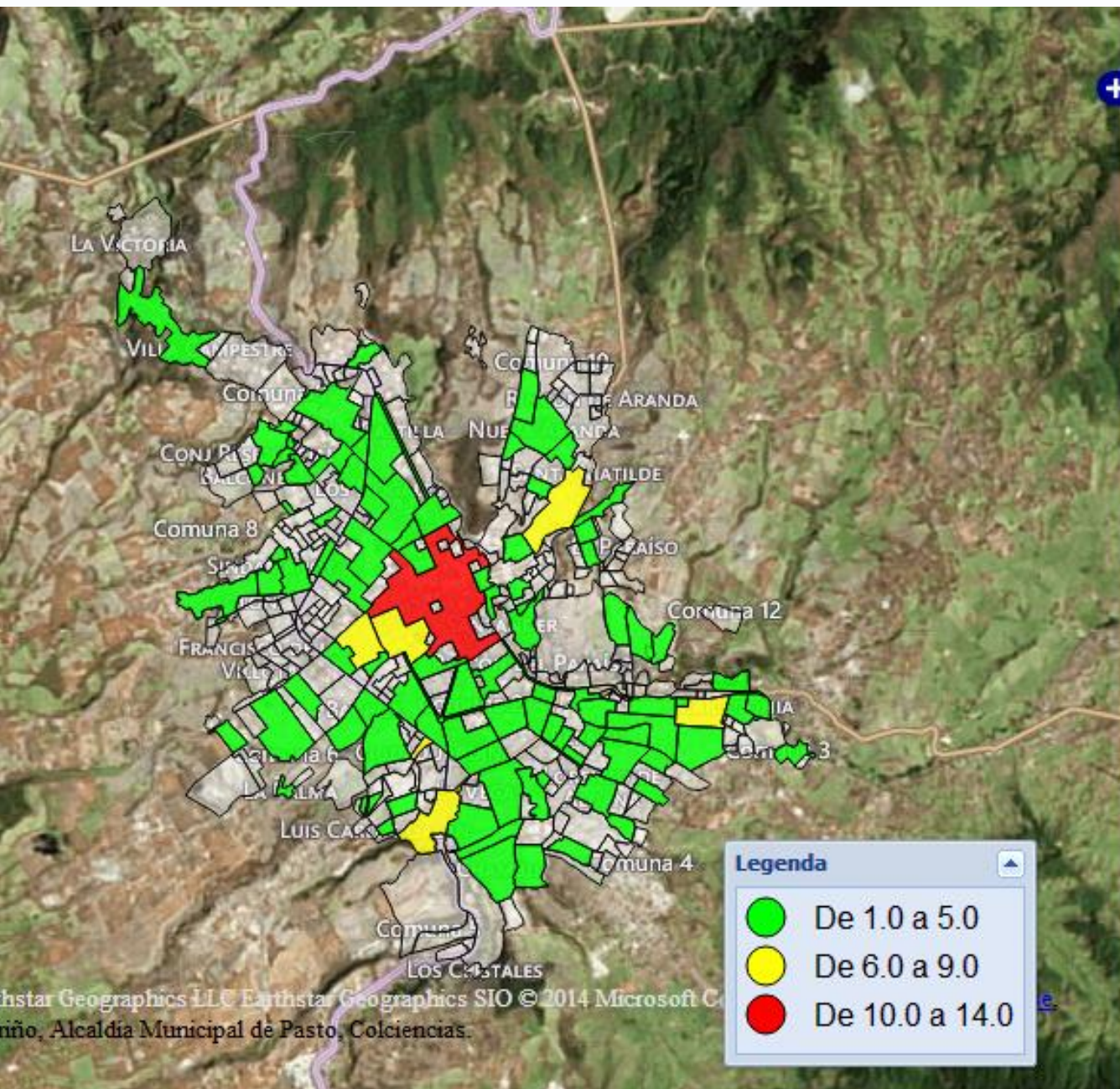
# CASOS DE LESIONES EN ACCIDENTES DE TRANSITO - Municipio de Pasto. Desagregado por: anual, tipo de transporte victima Enero a Mayo de los años 2013 a 2014



2013	2014	↓	Variación	%	Promedio Mensual	Promedio Diario
664	421		-243	-37	84	2.8



# Lesiones por Accidentes de Tránsito en Motocicletas, Según Comuna. Municipio de Pasto. Enero - Mayo, Año 2014.



Nombre	Valor
CENTRO	14
CORAZON DE JESUS	9
NIZA I	8
SANTIAGO	8
SANTA MONICA	8
SAN JOSE OBRERO	6
CHAPAL	6
EL PILAR	5
LA ESMERALDA	5
AV. LOS ESTUDIANTES	5
PARQUE BOLIVAR	5
SENDOYA	4
AGUALONGO	4
LA AURORA	4
CAICEDO	4
LOS DOS PUENTES	4
AV. COLOMBIA	4
PARQUE INFANTIL	4
LA MINGA	4
AV. SANTANDER	3
TAMASAGRA I	3
PALERMO	3
LA CAROLINA	3
EL POTRERILLO	3

Fuente: Observatorio del Delito.



**ALCALDÍA DE PASTO**

FIN DE LA PRESENTACIÓN

GRACIAS POR  
SU ATENCIÓN