



ALCALDÍA DE PASTO



ALCALDÍA DE PASTO

SECRETARÍA DE GOBIERNO

Subsecretaría de Justicia y Seguridad

Observatorio del Delito



ALCALDÍA DE PASTO

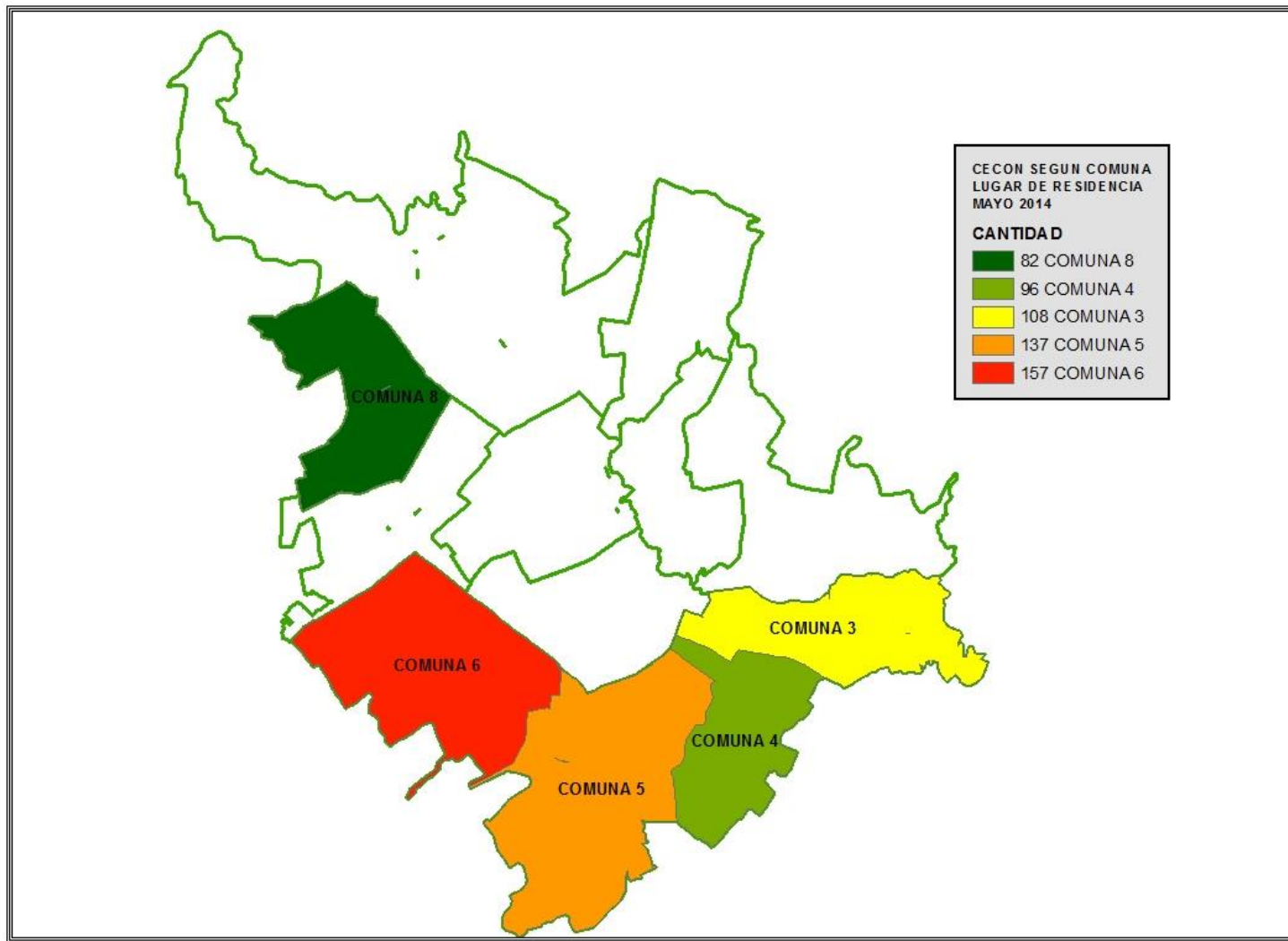
CECON

**SUBSECRETARIA DE JUSTICIA Y SEGURIDAD
OBSERVATORIO DEL DELITO
MUNICIPIO DE PASTO
REPORTE INFRACTORES
MAYO 2014**

GEORREFERENCIACION INFRACTORES DECRETO 0456 SEGÚN COMUNA (LUGAR DE RESIDENCIA)



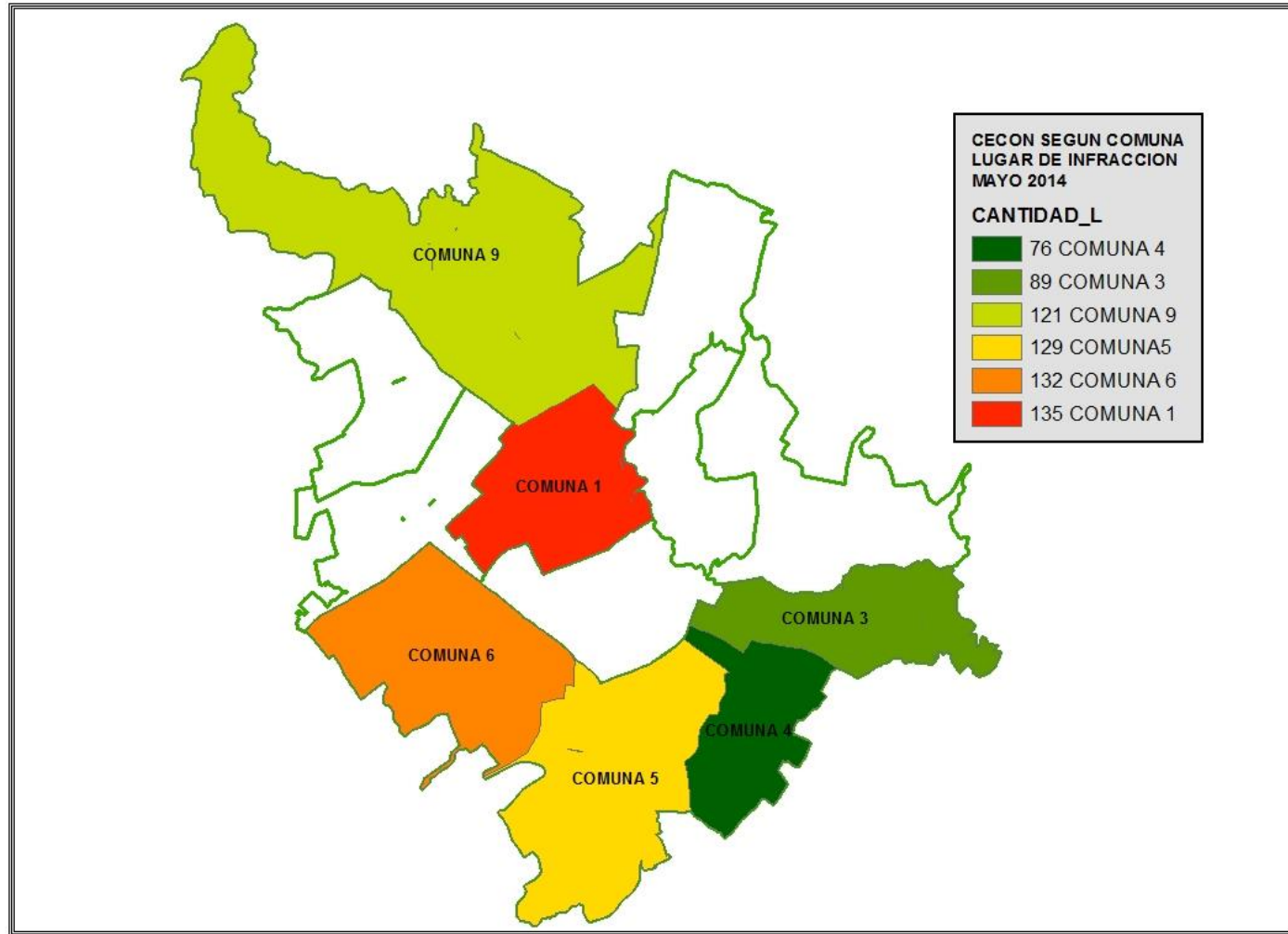
ALCALDÍA DE PASTO



MAYO DE 2014



GEORREFERENCIACION INFRACTORES DECRETO 0456 SEGÚN COMUNA (LUGAR DE INFRACCION)



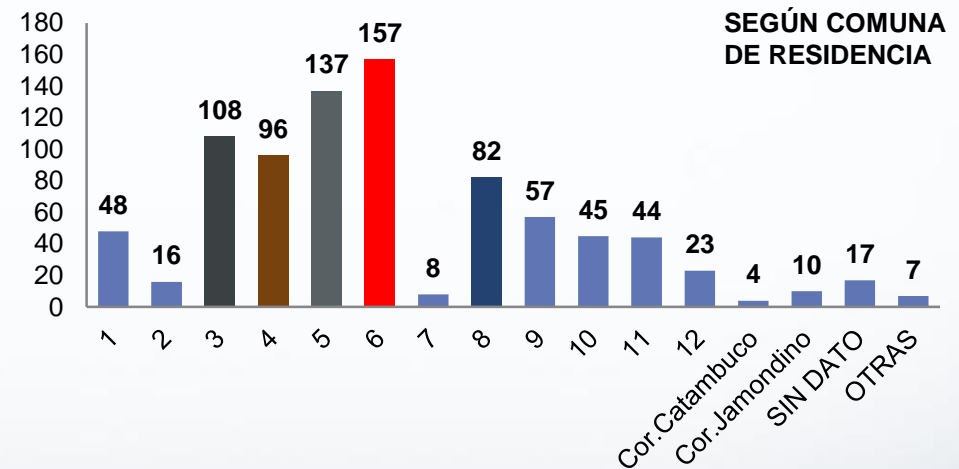
MAYO DE 2014



GEORREFERENCIACION INFRACTORES DECRETO 0456 SEGÚN COMUNA LUGAR RESIDENCIA

Según la información para el mes de MAYO de 2014, se encuentra que los sectores con mayor número de infractores están: Mijitayo, Tamasagra, Caicedo, El Pilar, Chapal, Chambú, Esmeralda, Santa Bárbara, El Rosario, Miraflores, Lorenzo, Panorámico y Anganoy.

COMUNA	CANTIDAD	%
1	48	5,6%
2	16	1,9%
3	108	12,6%
4	96	11,2%
5	137	15,9%
6	157	18,3%
7	8	0,9%
8	82	9,5%
9	57	6,6%
10	45	5,2%
11	44	5,1%
12	23	2,7%
Cor.Catambuco	4	0,5%
Cor.Jamondino	10	1,2%
SIN DATO	17	2,0%
OTRAS	7	0,8%
TOTAL	859	100%

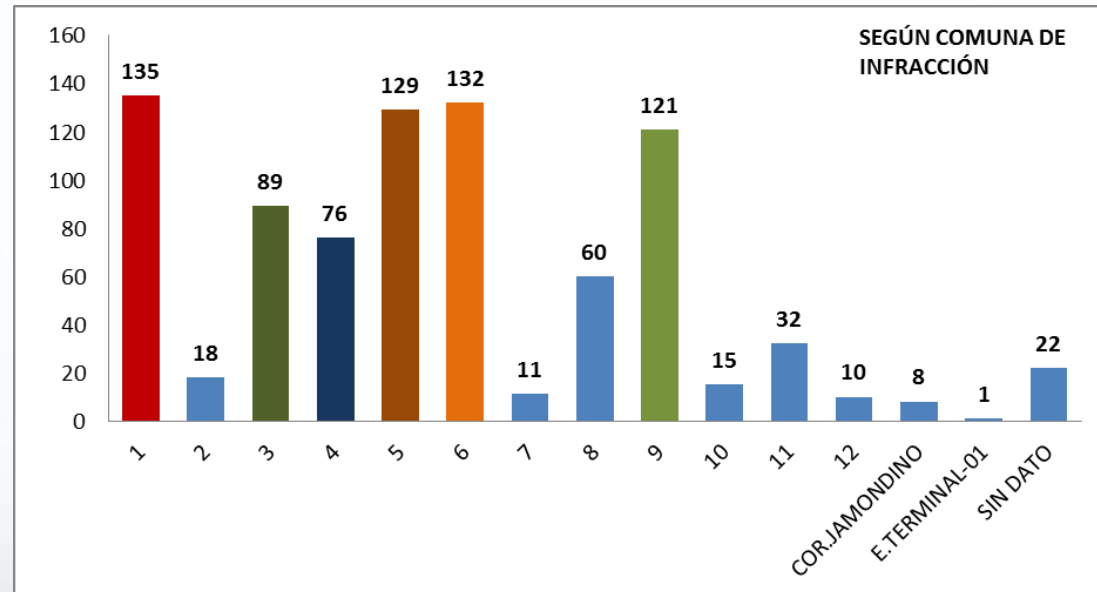




GEORREFERENCIACION INFRACTORES DECRETO 0456 SEGÚN COMUNA LUGAR INFRACCION

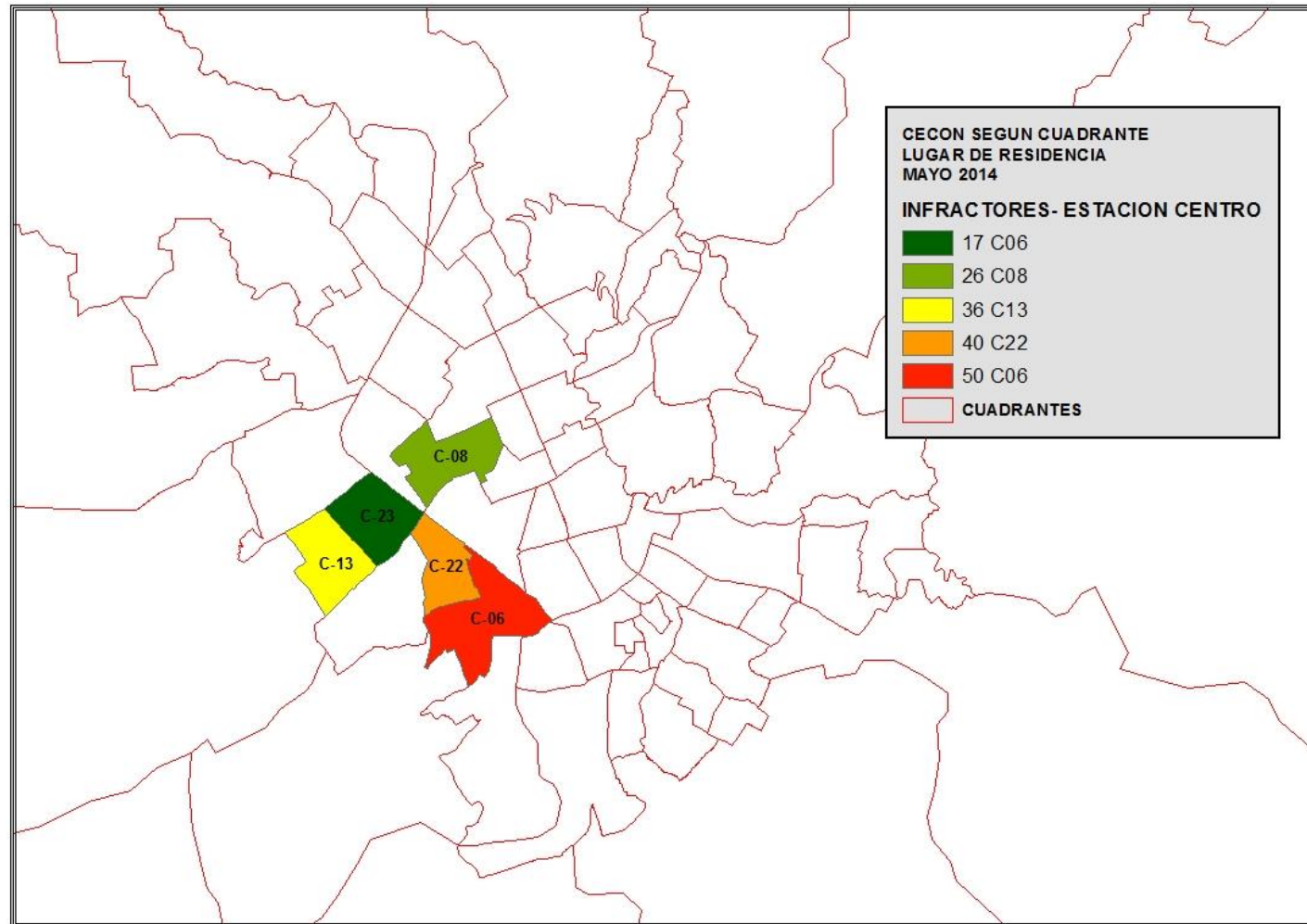
Según la información para el mes de MAYO de 2014, se encuentra que los sectores con mayor número de infractores están:, distribuidos así: Centro, Obrero, Granada, Caicedo, Tamasagra, Chambu, Pilar, Chapal, Parque Infantil, Av de los Estudiantes, Pandiaco, Esmeralda, Santa Mónica, Miraflores y Lorenzo

COMUNA	CANTIDAD	%
1	135	15,7%
2	18	2,1%
3	89	10,4%
4	76	8,8%
5	129	15,0%
6	132	15,4%
7	11	1,3%
8	60	7,0%
9	121	14,1%
10	15	1,7%
11	32	3,7%
12	10	1,2%
COR.JAMONDINO	8	0,9%
E.TERMINAL-01	1	0,1%
SIN DATO	22	2,6%
TOTAL	859	100,0%





GEORREFERENCIACION INFRACTORES DECRETO 0456 CUADRANTE (LUGAR DE RESIDENCIA ESTACION CENTRO)

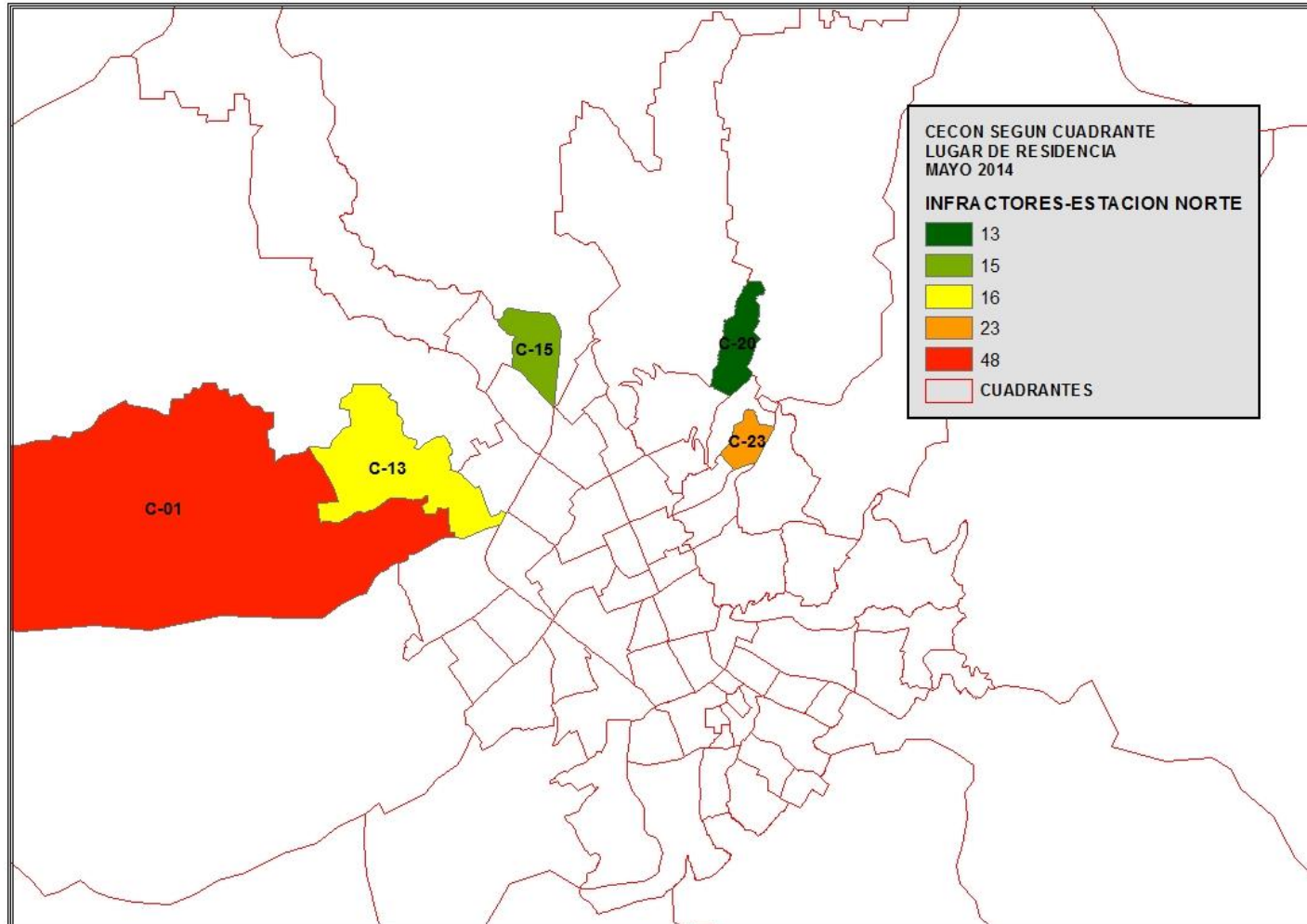


MAYO 2014



ALCALDÍA DE PASTO

GEORREFERENCIACION INFRACTORES DECRETO 0456 CUADRANTE (LUGAR DE RESIDENCIA ESTACION NORTE)

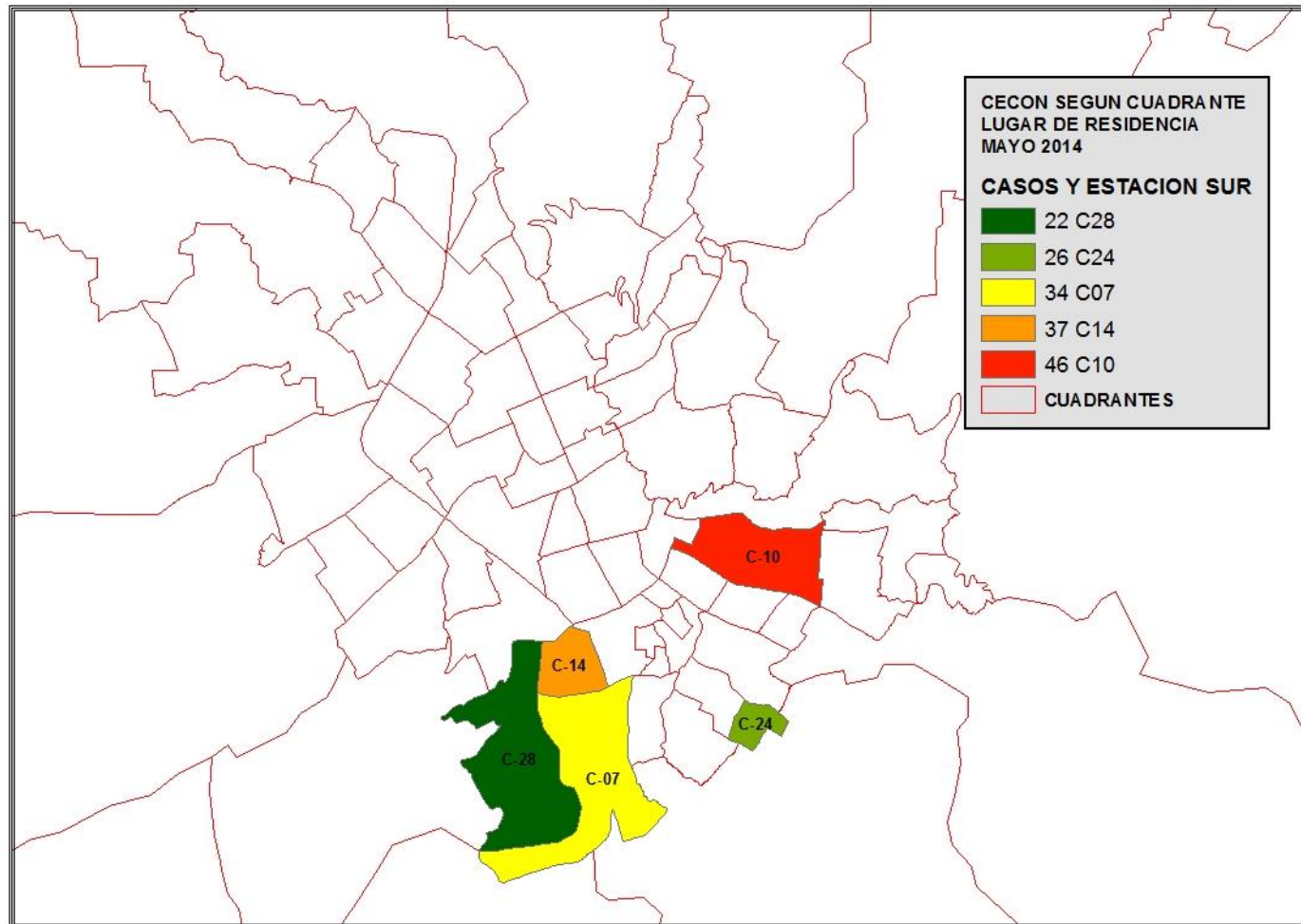


MAYO 2014



ALCALDÍA DE PASTO

GEORREFERENCIACION INFRACTORES DECRETO 0456 CUADRANTE (LUGAR DE RESIDENCIA ESTACION SUR)



MAYO 2014



ALCALDÍA DE PASTO

GEORREFERENCIACION INFRACTORES DECRETO 0456

CUADRANTE

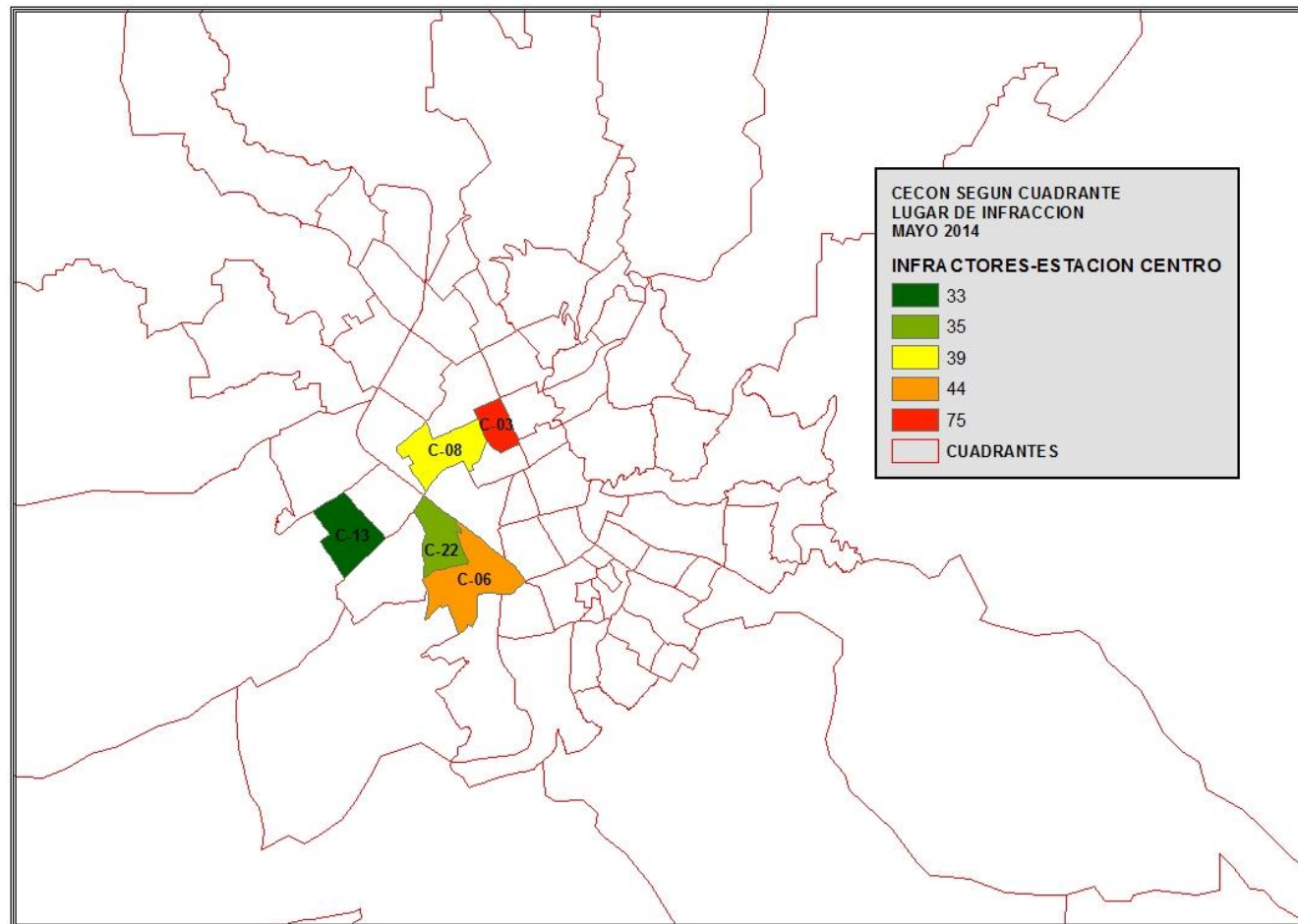
(LUGAR DE RESIDENCIA)

Según la información en lugar de residencia los mayores cuadrantes esta en la estación Sur en el cuadrante C10 con 46 infractores, en la Estación Centro C06 con 50 infractores y la Estación Norte C01 con 48 infractores.

GEORREFERENCIACION INFRACTORES DECRETO 0456 SEGUN CUADRANTES (LUGAR DE INFRACCION ESTACION CENTRO)



ALCALDÍA DE PASTO

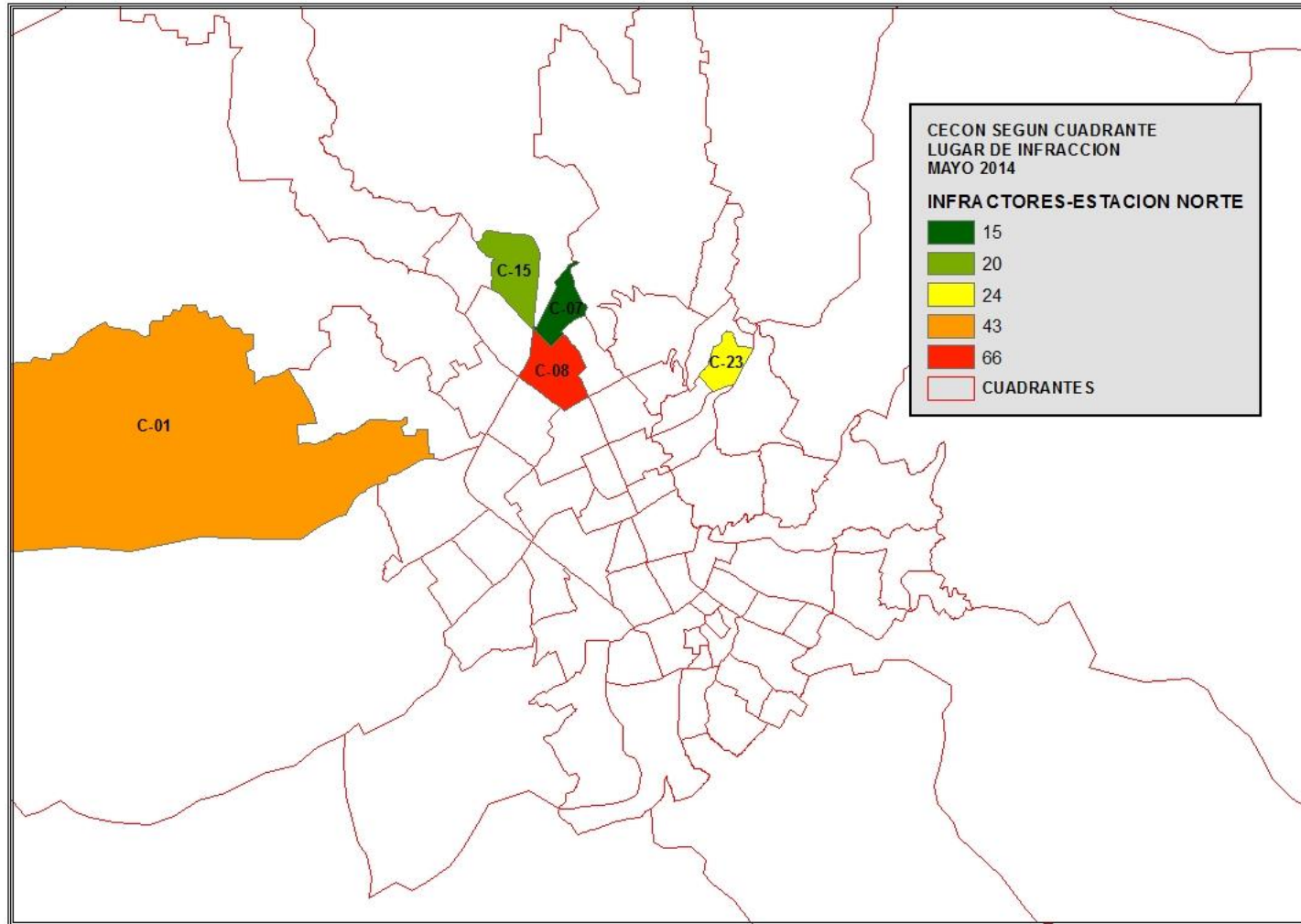


(MAYO 2014)

GEORREFERENCIACION INFRACTORES DECRETO 0456 SEGÚN CUADRANTES (LUGAR INFRACCION ESTACION NORTE)



ALCALDÍA DE PASTO

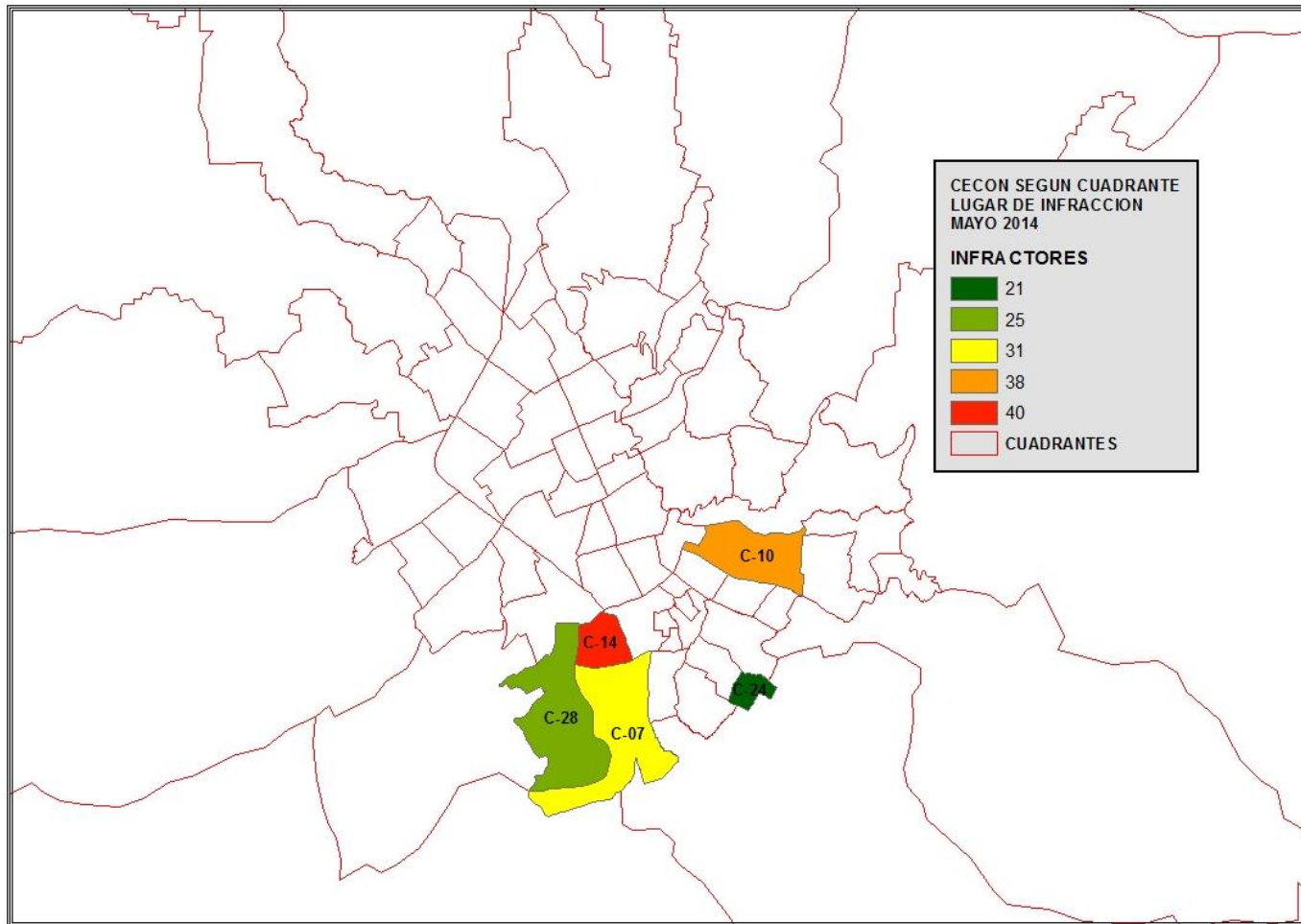


MAYO 2014

GEORREFERENCIACION INFRACTORES DECRETO 0456 SEGÚN CUADRANTES (LUGAR INFRACCION ESTACION SUR)



ALCALDÍA DE PASTO



MAYO 2014



ALCALDÍA DE PASTO

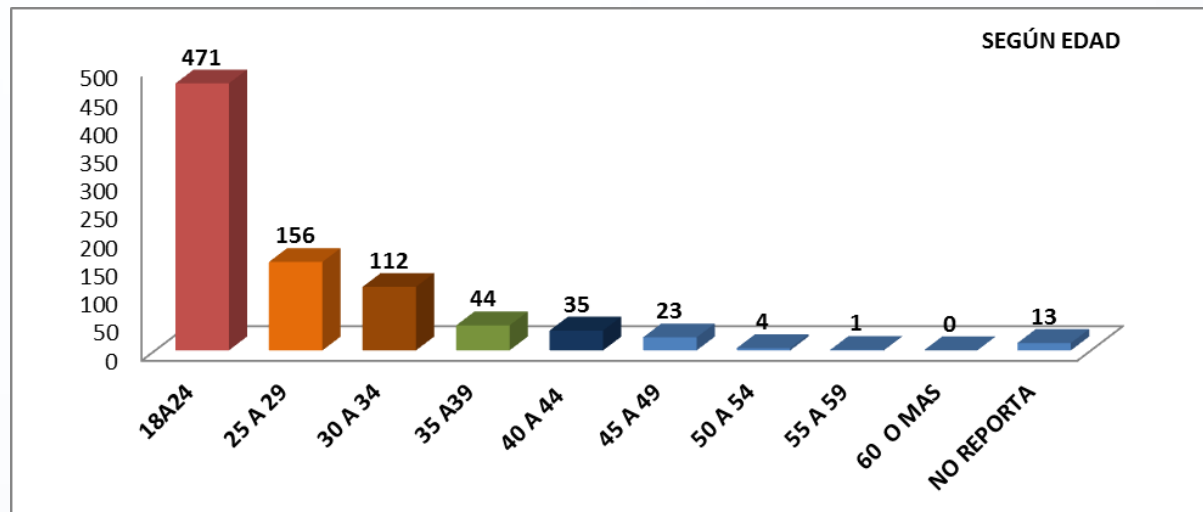
GEORREFERENCIACION INFRACTORES DECRETO 0456 SEGUN CUADRANTE Y COMUNA (LUGAR DE RESIDENCIA)

En cuanto a los cuadrantes los de mayor recurrencia de infractores se encuentran La Estación Centro C03 con 75 infractores, Estación Norte C08 con 66 infractores y la Estación Sur C14 con 40 infractores.



INFRACTORES DECRETO 0456 REGISTRO CECON, SEGÚN RANGO DE EDADES

RANGO DE EDAD	CANTIDAD	PORCENTAJE
18A24	471	54,8%
25 A 29	156	18,2%
30 A 34	112	13,0%
35 A39	44	5,1%
40 A 44	35	4,1%
45 A 49	23	2,7%
50 A 54	4	0,5%
55 A 59	1	0,1%
60 O MAS	0	0,0%
NO REPORTA	13	1,5%
TOTAL	859	100,0%

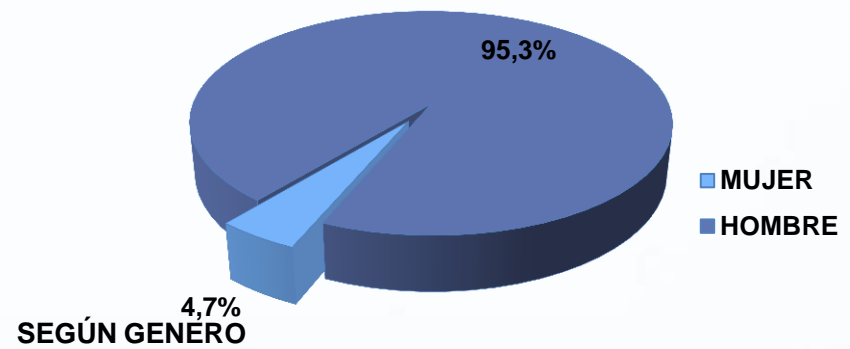


MAYO 2014



REGISTRO CECON, SEGÚN GENERO MES DE MAYO 2014

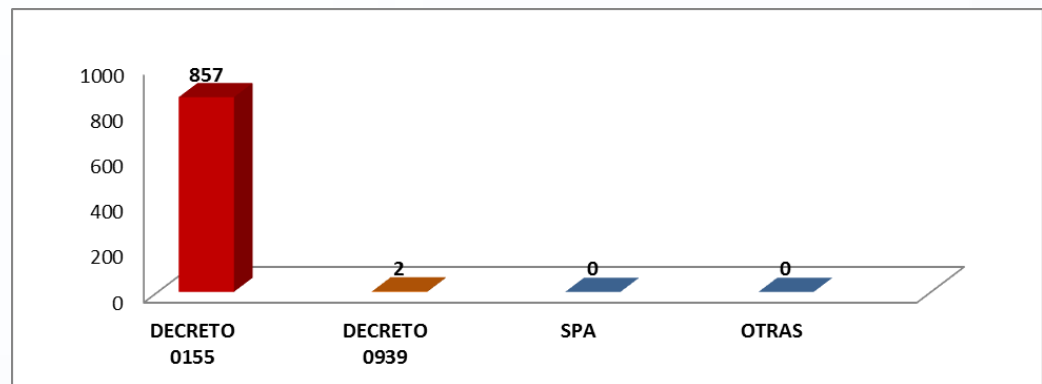
GENERO	CANTIDAD	PORCENTAJE
MUJER	40	4,7%
HOMBRE	819	95,3%
TOTAL	859	100,0%





REGISTRO CECON, SEGÚN TIPO DE INFRACCIÓN MES DE MAYO 2014

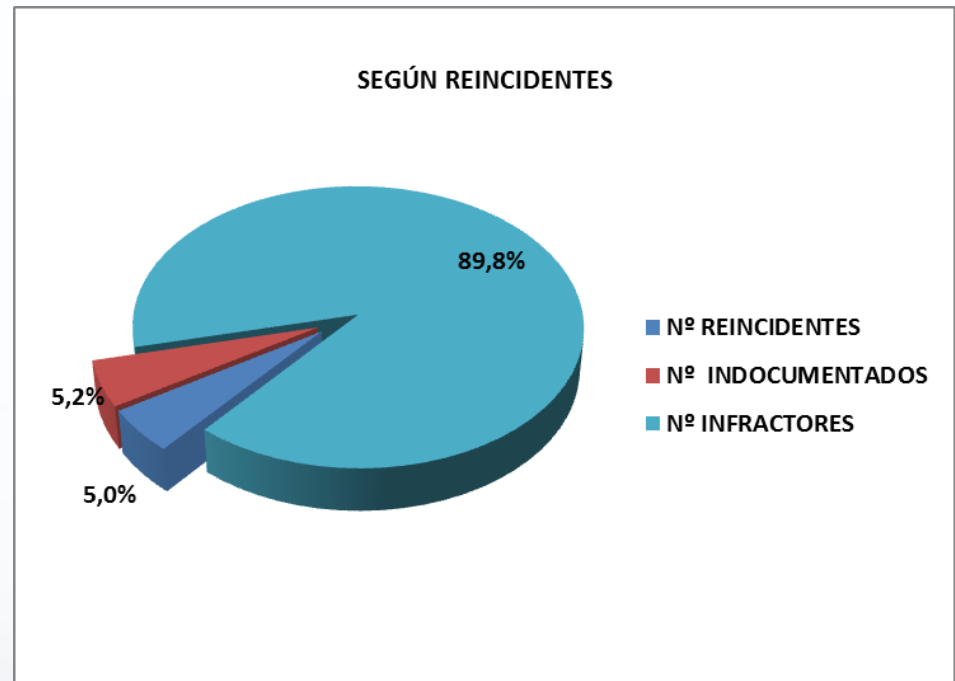
TIPO DE INFRACCIÓN	CANTIDAD	PORCENTAJE
DECRETO 0155	857	99,8%
DECRETO 0939	2	0,2%
SPA	0	0,0%
OTRAS	0	0,0%
TOTAL	859	100,0%





INFRACTORES DECRETO 0456, SEGÚN REINCIDENTES MAYO DE 2014

	CANTIDAD	%
Nº REINCIDENTES	43	5,0%
Nº INDOCUMENTADOS	45	5,2%
Nº INFRACTORES	771	89,8%
TOTAL	859	100%





REGISTRO CECON, SEGÚN RANGO DE EDADES-GENERO Y TIPO DE INFRACCION MES DE MAYO 2014

El rango de edad con mayores infractores se encuentra entre los 18 a 24 y de los 25 a 29 años, siendo la tasa mas relevante en el número de infractores para el mes de MAYO de 2014. Refleja como es común que la población que mas infringe el decreto es población joven y adultos jóvenes quienes están mas predispuestos al consumo de alcohol, participar en riñas callejeras, consumo de sustancias psicoactivas en los fines de semana cuando se realizan los operativos de control.

La mayoría de infractores son de genero masculino que por obvias razones culturales y sociales salen con frecuencia en horas de la noche, por otra parte en menor proporción esta el genero femenino.

El decreto que se infringe más es el 0456 de consumo de alcohol en vía pública siendo el total de los infractores y uno por 0939 porte de arma blanca, lo cual hace un total para el mes de MAYO de 855 infractores registrados en el CECON.



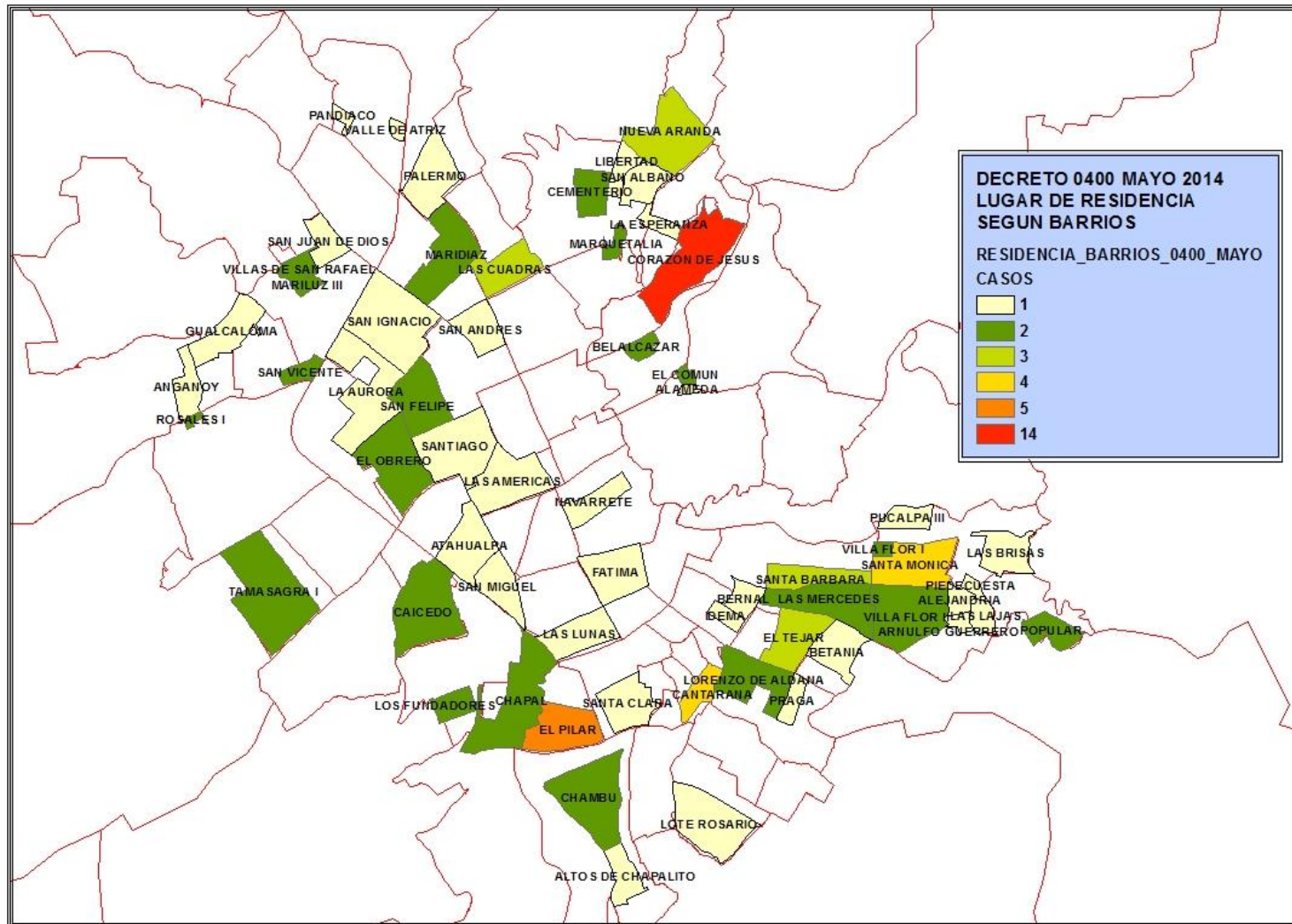
ALCALDÍA DE PASTO

DECRETO 0400

**SUBSECRETARIA DE JUSTICIA Y SEGURIDAD
OBSERVATORIO DEL DELITO
MUNICIPIO DE PASTO
REPORTE INFRACTORES
MAYO 2014**

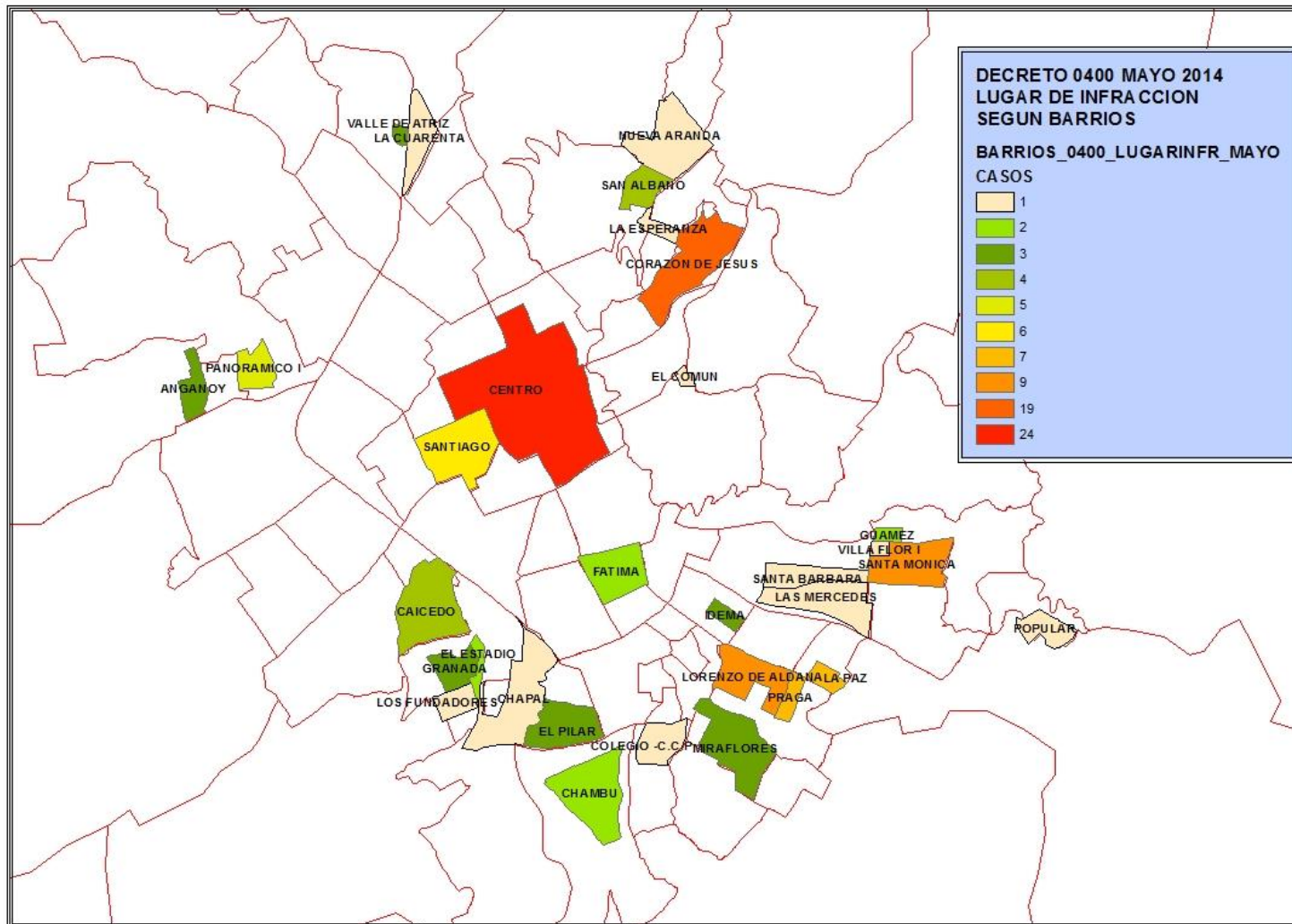


DECRETO 0400 LUGAR RESIDENCIA SEGÚN BARRIOS MES DE MAYO 2014





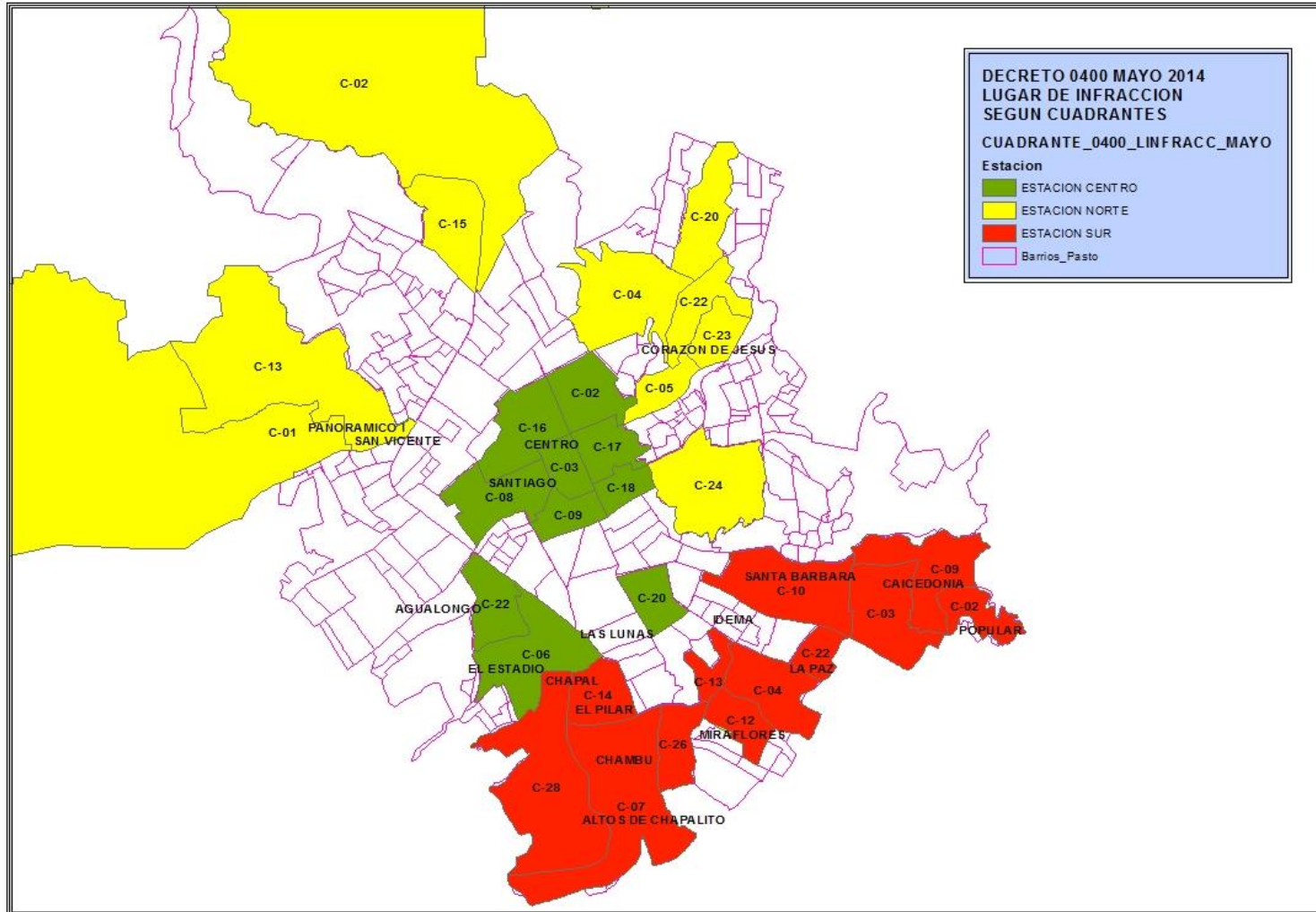
DECRETO 0400 LUGAR INFRACCION SEGÚN BARRIOS DE MAYO 2014





ALCALDÍA DE PASTO

DECRETO 0400 LUGAR DE INFRACCION SEGÚN ESTACIONES MAYO 2014



DECRETO 0400 LUGAR RESIDENCIA Y LUGAR DE INFRACCION MES DE MAYO DE 2014



ALCALDÍA DE PASTO

Para este mes los barrios según lugar de infracción se encuentra Corazón de Jesús, Parque Nariño, Centro, Lorenzo Santa Mónica; y según lugar de residencia se encuentran los sectores de Corazón de Jesús, El Pilar, Cantarrana, Panorámico, Santa Mónica, donde mas se infringe el decreto y donde se han encontrado a los menores de edad.

Se hace necesario ejercer un control adecuado en estos sectores en donde se evidencia la infracción al decreto y de esta manera generar seguridad tanto para los menores y sus familias sobre todo en transitar en altas horas de la noche.