



ALCALDÍA DE PASTO





ALCALDÍA DE PASTO

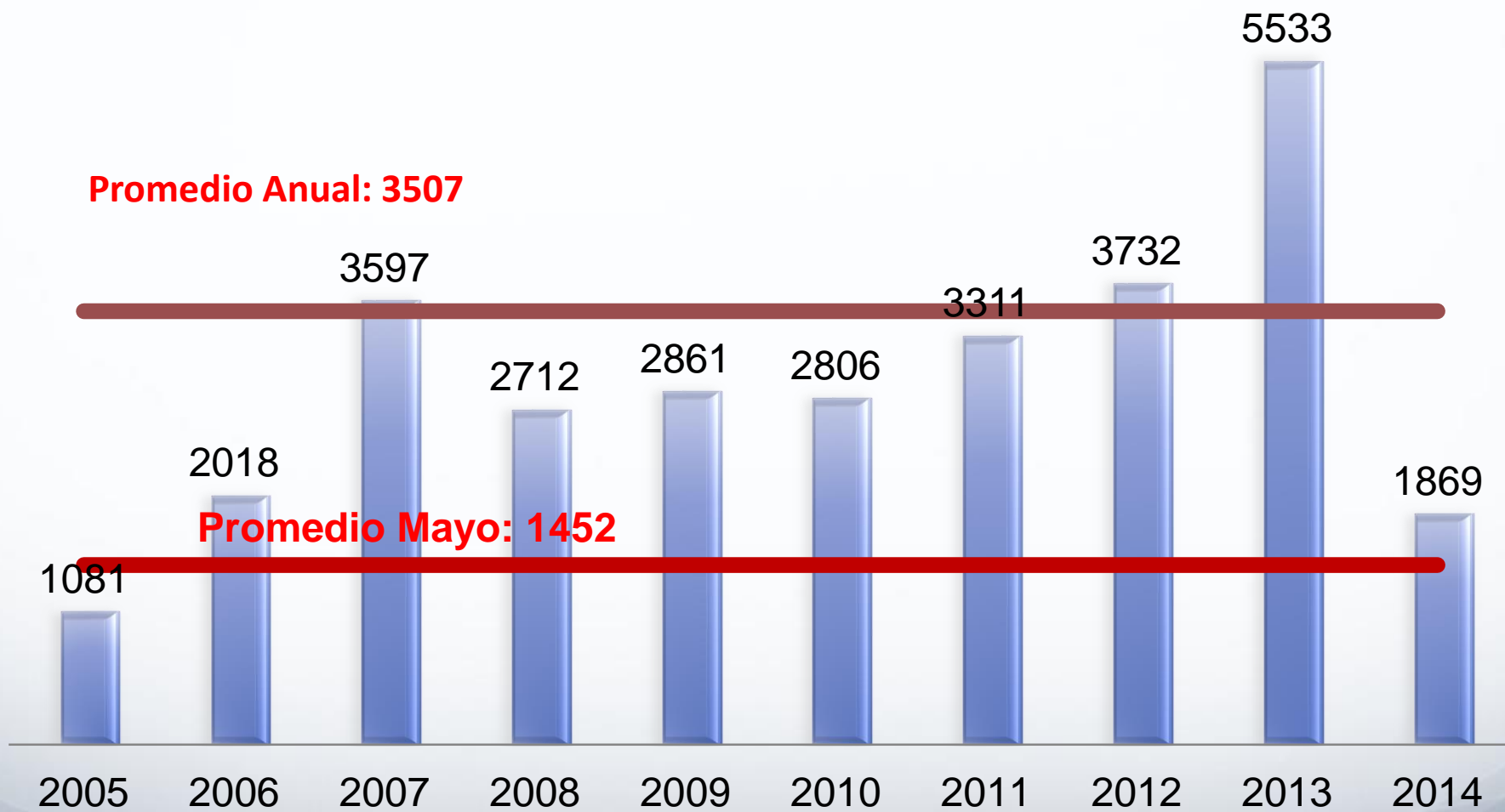
SECRETARÍA DE GOBIERNO
Subsecretaria de Justicia y Seguridad
Observatorio del Delito



VIOLENCIA INTRAFAMILIAR

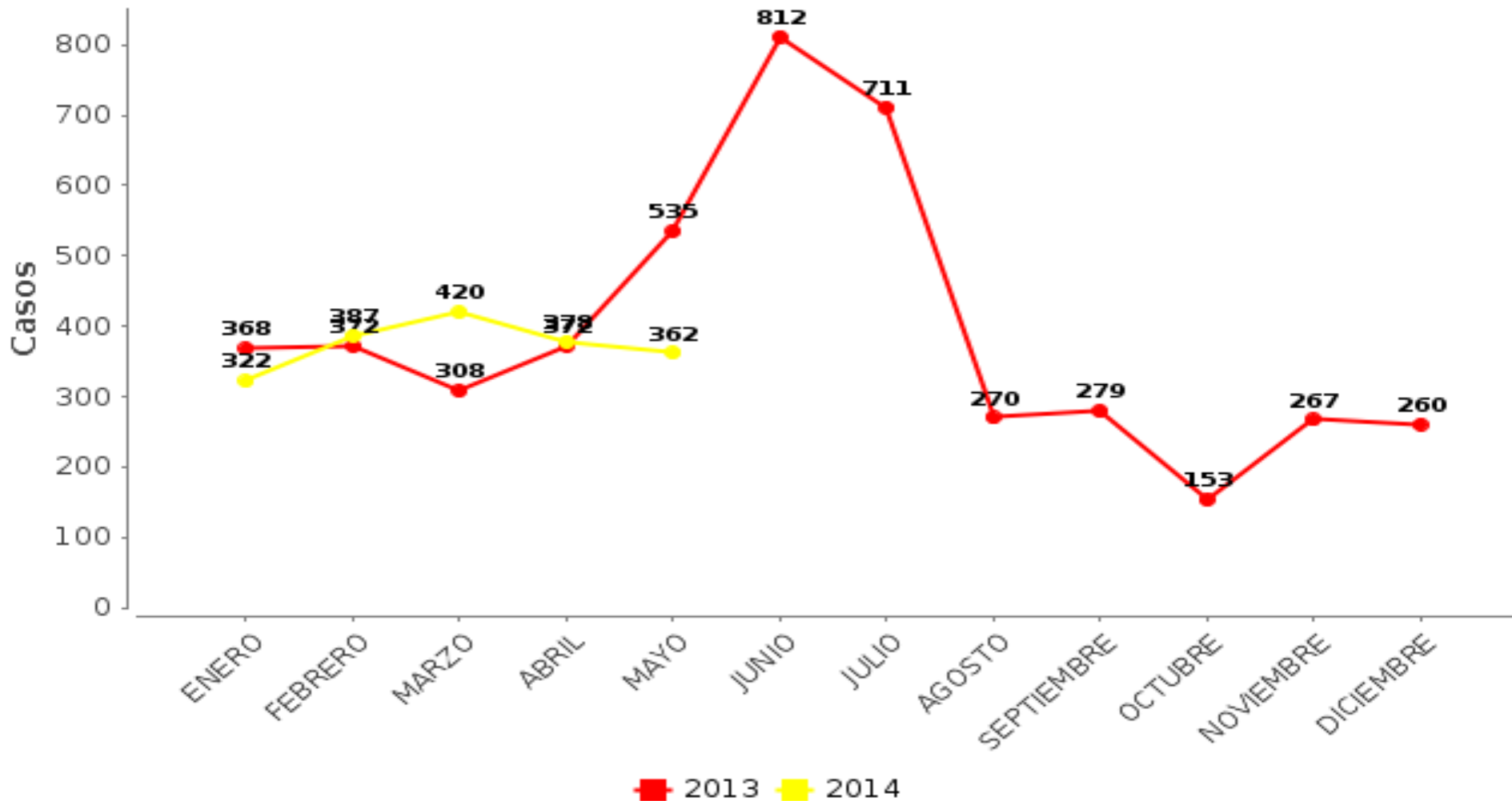
MUNICIPIO DE PASTO. COMPARATIVO ENERO - MAYO. AÑOS 2013 - 2014

Casos de Violencia Interpersonal en Familia. Promedio Anual Municipio de Pasto, Años 2005 - 2014



CASOS DE VIOLENCIA INTERPERSONAL EN FAMILIA - Municipio de Pasto.

Desagregado por: anual, mes
Periodo 01/ene/2013 a 31/may/2014



■ 2013 ■ 2014

2013
1955

2014
1869



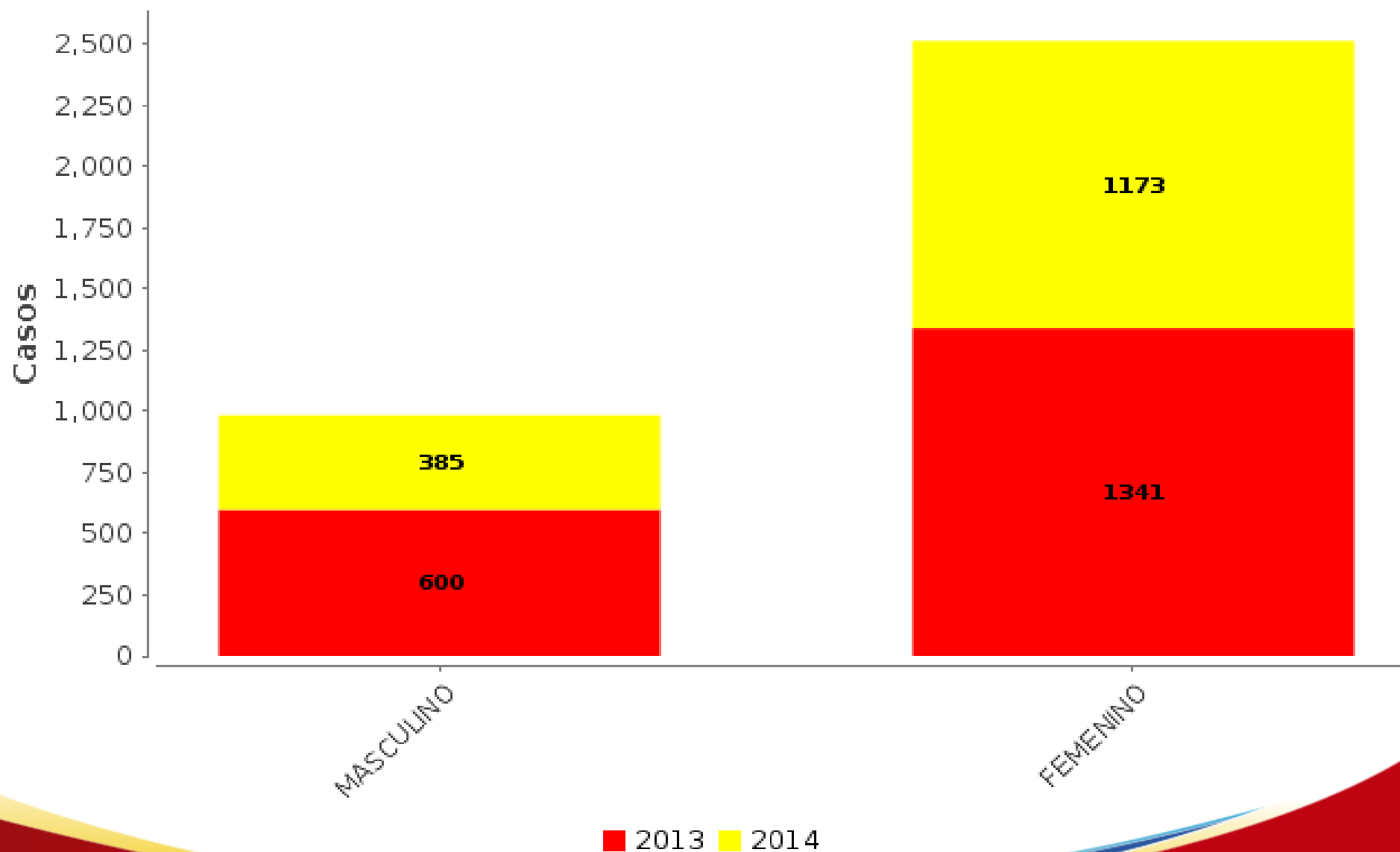
Variación
-86

%
-4.3

Promedio Mensual
374

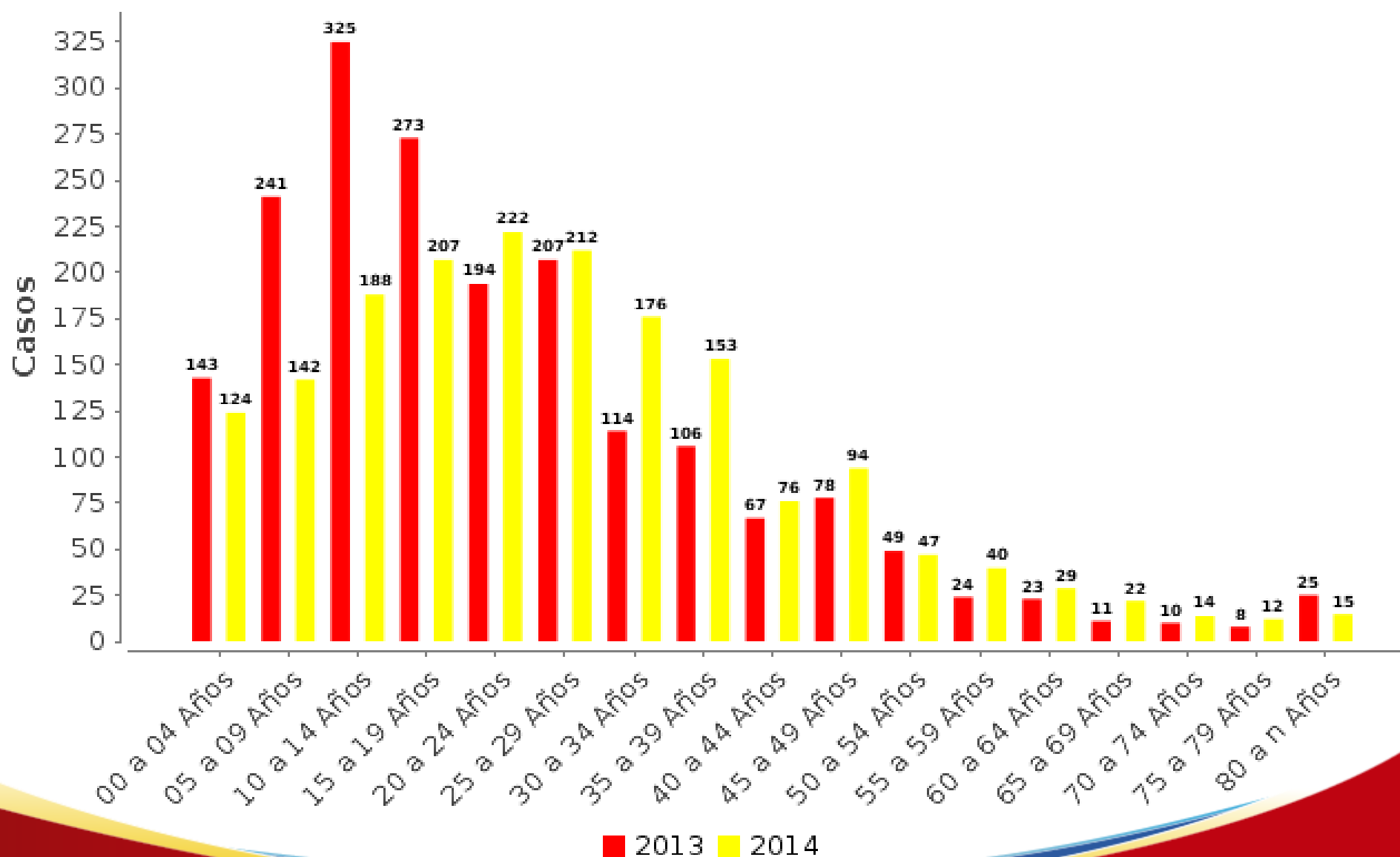
Promedio Diario
12

CASOS DE VIOLENCIA INTERPERSONAL EN FAMILIA - Municipio de Pasto. Desagregado por: anual, genero Enero a Mayo de los años 2013 a 2014



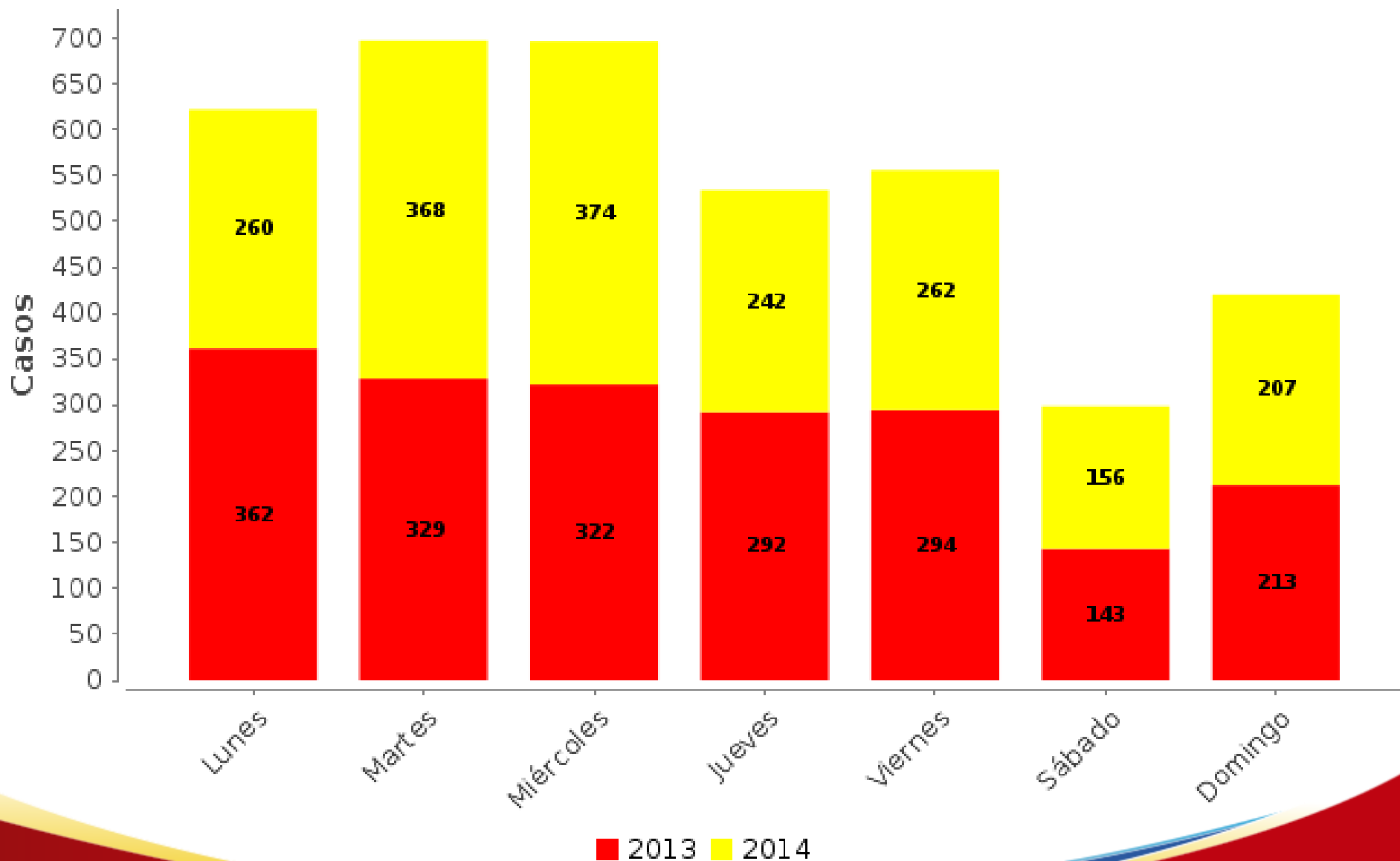
CASOS DE VIOLENCIA INTERPERSONAL EN FAMILIA - Municipio de Pasto.

Desagregado por: anual, edad
Enero a Mayo de los años 2013 a 2014

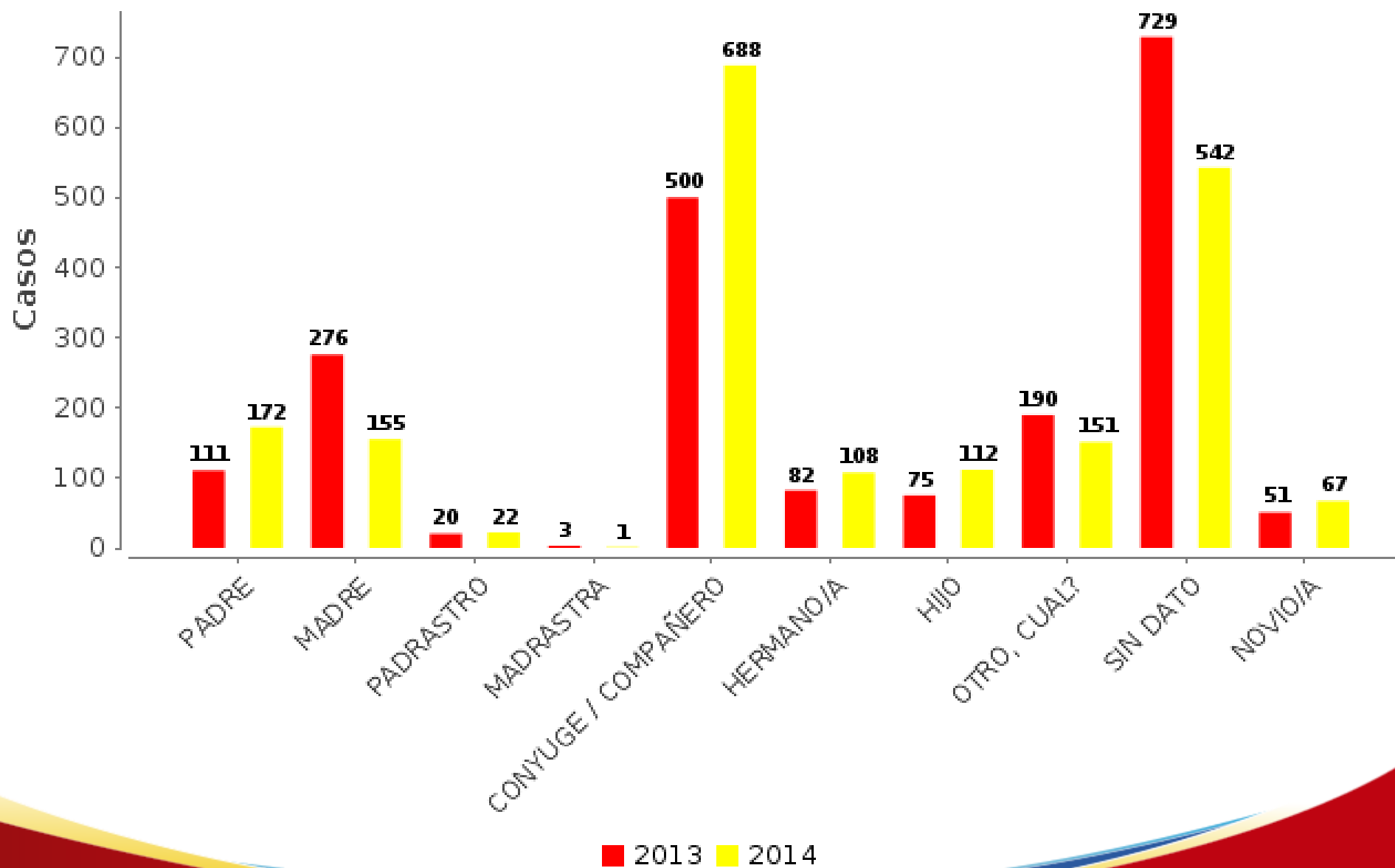


CASOS DE VIOLENCIA INTERPERSONAL EN FAMILIA - Municipio de Pasto.

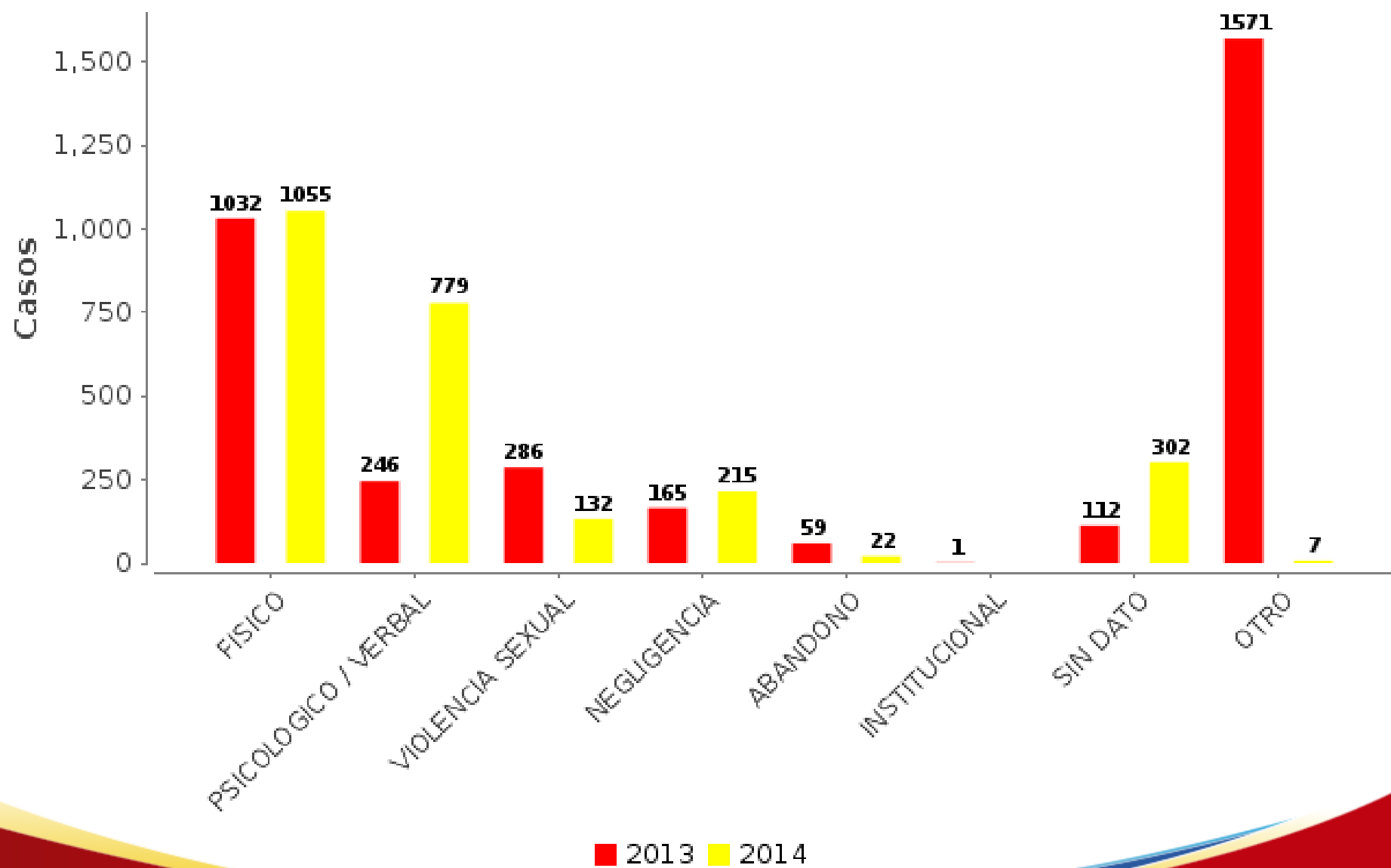
Desagregado por: anual, día semana
Enero a Mayo de los años 2013 a 2014



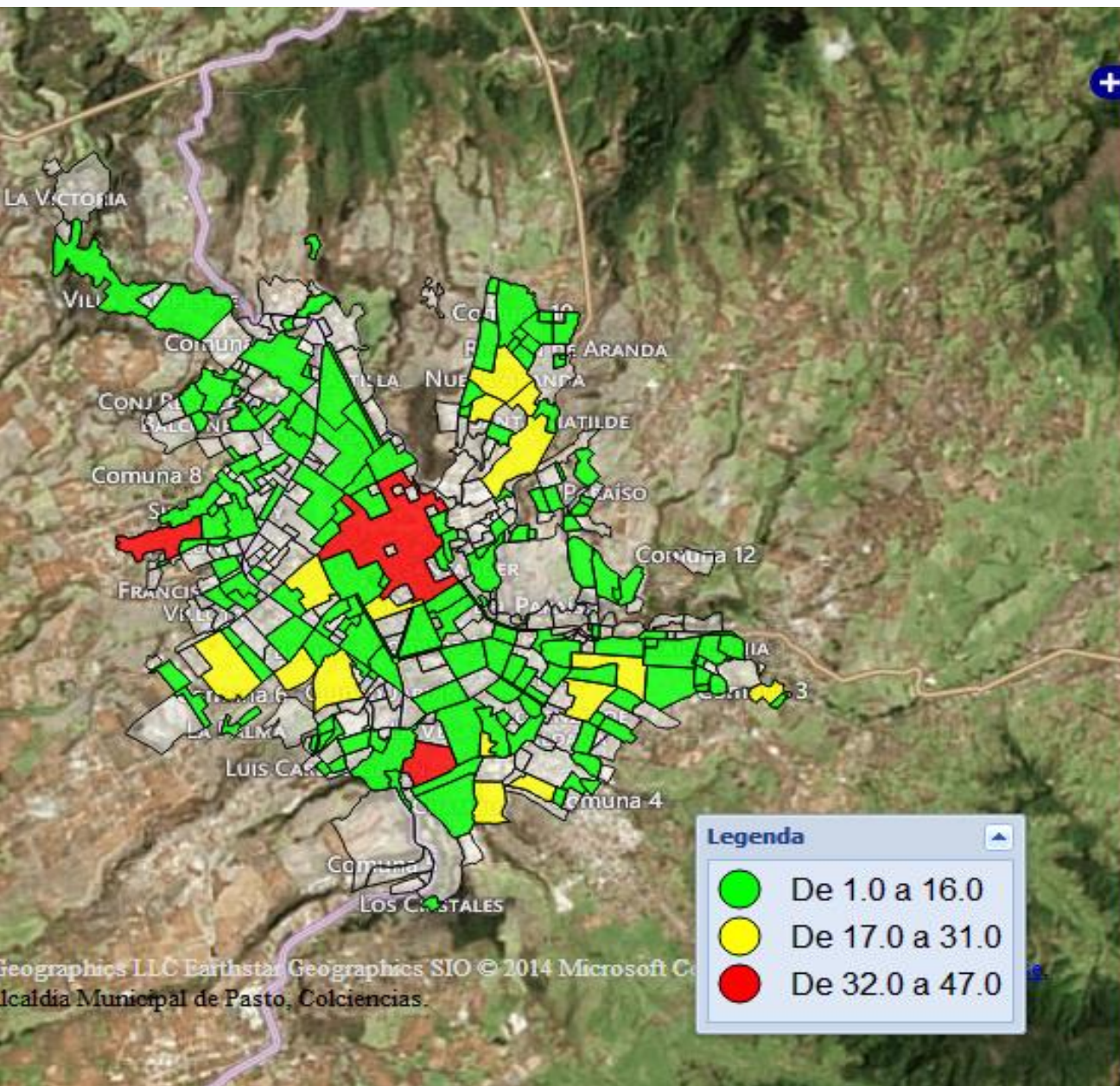
**CASOS DE VIOLENCIA INTERPERSONAL EN FAMILIA - Municipio de Pasto.
Desagregado por: anual, tipo de agresor
Enero a Mayo de los años 2013 a 2014**



CASOS DE VIOLENCIA INTERPERSONAL EN FAMILIA - Municipio de Pasto. Desagregado por: anual, tipo de maltrato Enero a Mayo de los años 2013 a 2014



Casos de Violencia Intrafamiliar. Según Barrio del Evento. Municipio de Pasto. Enero - MAYO, Año 2014.



Nombre	Valor
ANGANOY	47
EL PILAR	37
CENTRO	35
SANTA BARBARA	26
LA MINGA	26
CAICEDO	26
SANTA CLARA	24
EL POPULAR	22
TAMASAGRA I	21
BELEN	18
AGUALONGO	18
LA FLORESTA	18
NUEVA ARANDA	18
LAS AMERICAS	17
SAN ALBANO	17
EL TEJAR	17
SAN JOSE OBRERO	17
CORAZON DE JESUS	17
CHAPAL	16
SANTA MONICA	15
LIBERTAD	14
SENDOYA	14
SAN VICENTE	14
LAS BRISAS	13

Legenda

- De 1.0 a 16.0
- De 17.0 a 31.0
- De 32.0 a 47.0

Geographics LLC Earthstar, Geographics SIO © 2014 Microsoft Corporation. Alcaldía Municipal de Pasto, Colciencias.



VIOLENCIA SEXUAL EN FAMILIA

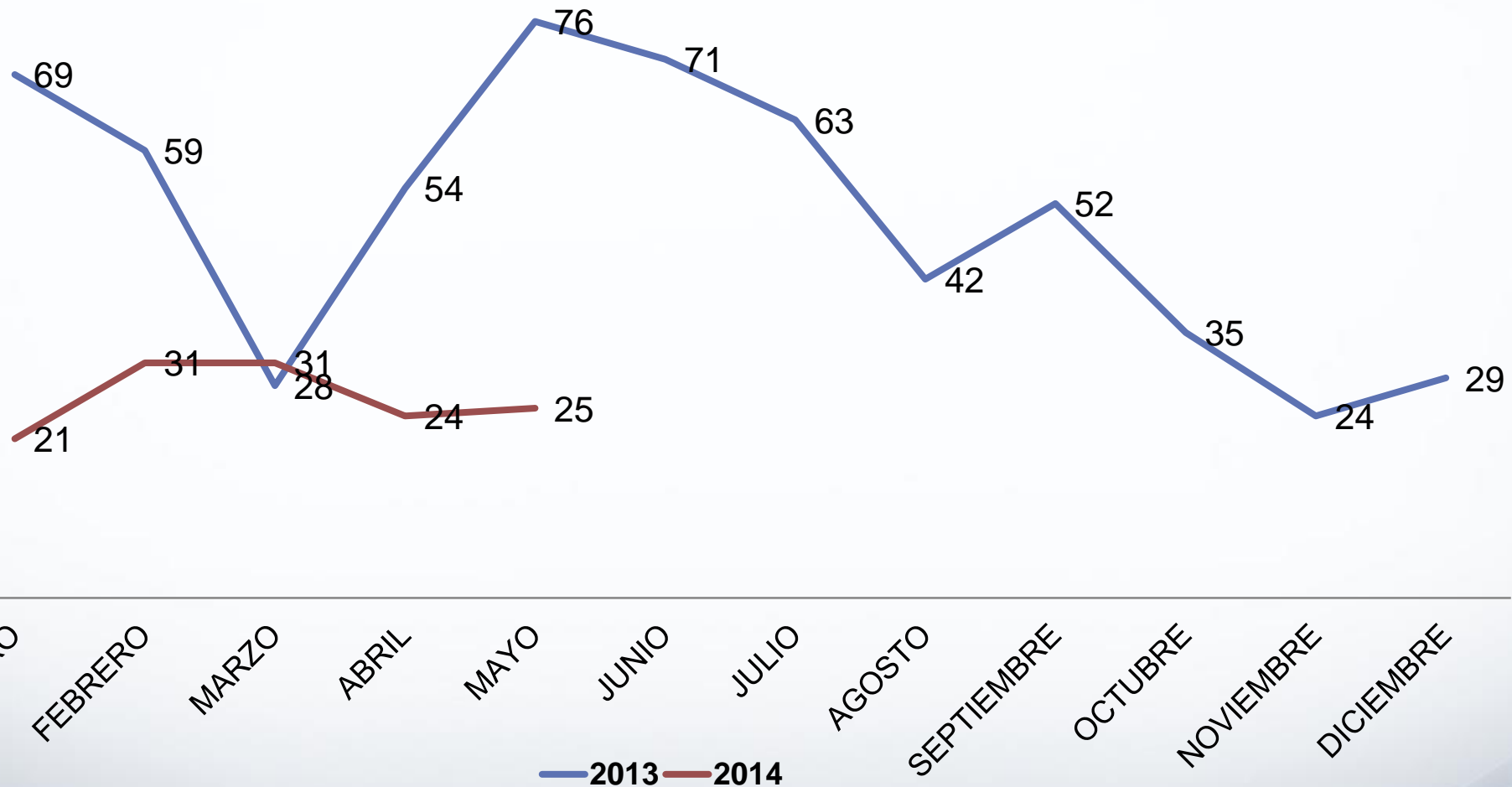
MUNICIPIO DE PASTO. COMPARTIVO ENERO - MAYO. AÑOS 2013 - 2014


Casos de Violencia Sexual. Municipio de Pasto, Comparativo Enero - MAYO, Años 2013 - 2014

■ 2013 ■ 2014

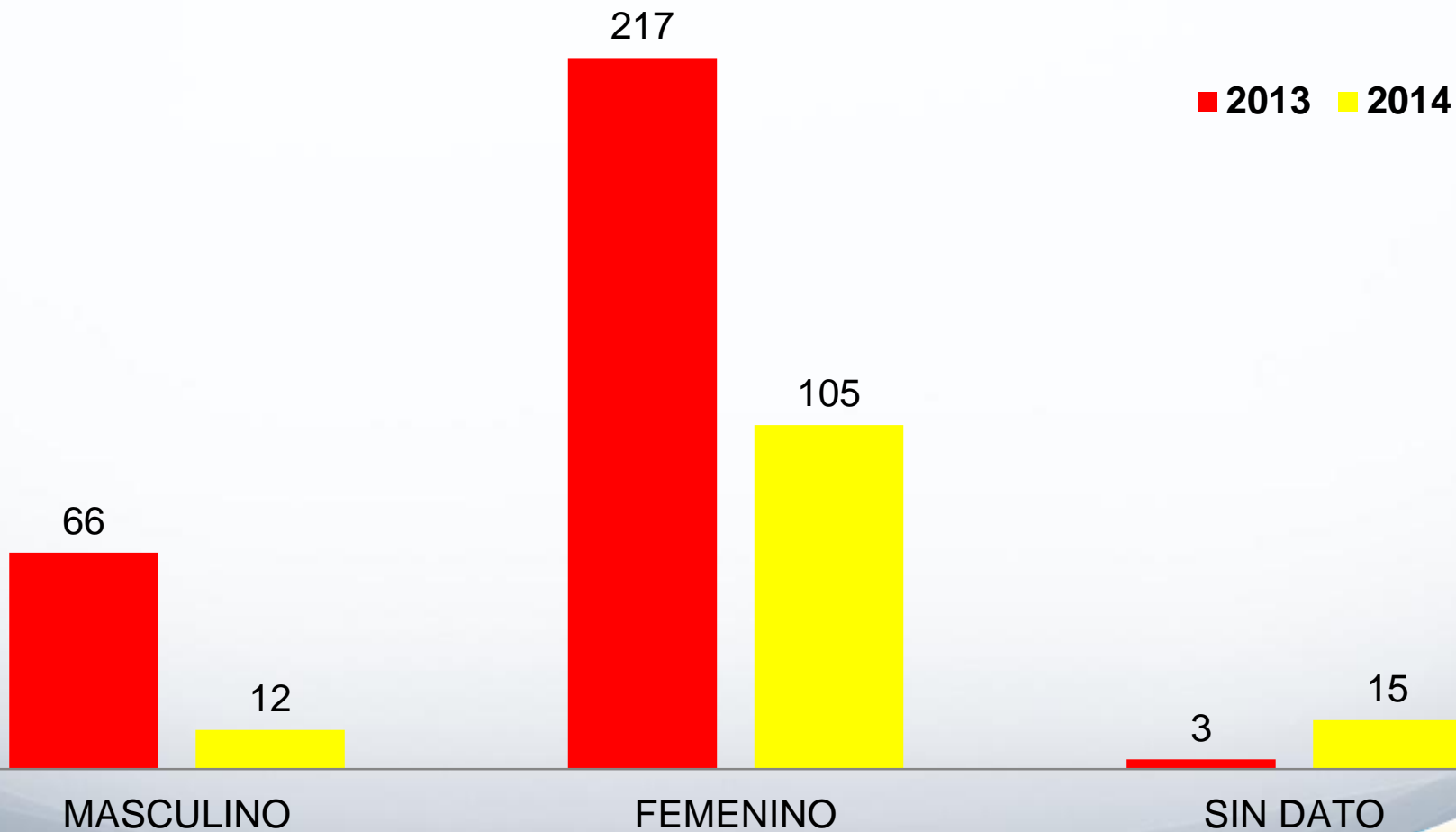


Casos de Violencia Sexual en Familia, Según Mes del Evento. Municipio de Pasto, Comparativo Enero - Mayo, Años 2013 - 2014

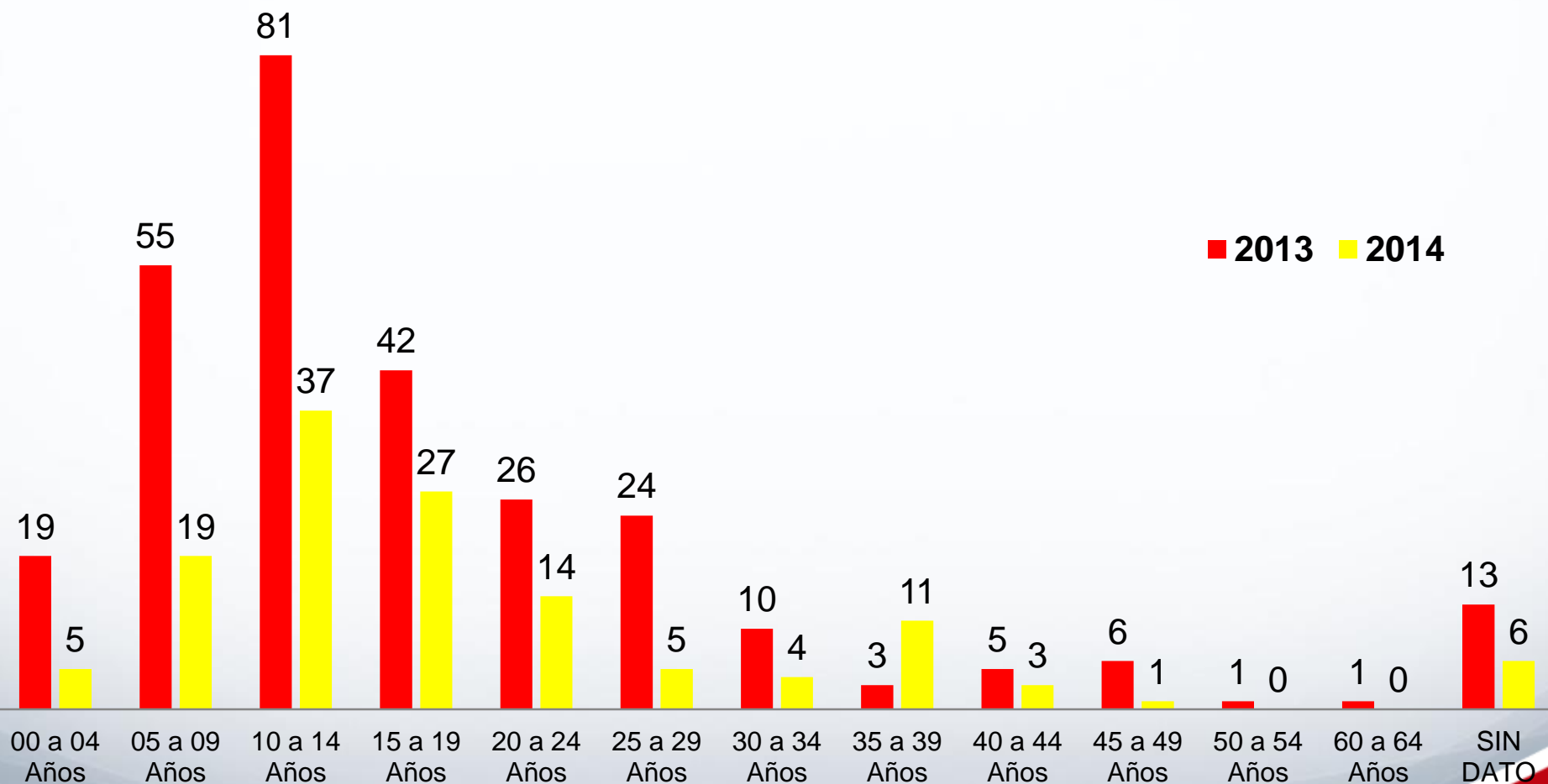


2013 286	2014 132		Variación -154	% -53	Promedio Mensual 26	Promedio Diario 0.86

Casos de Violencia Sexual en Familia, Según Sexo de la Víctima. Municipio de Pasto, Comparativo Enero - Mayo, Años 2013 - 2014

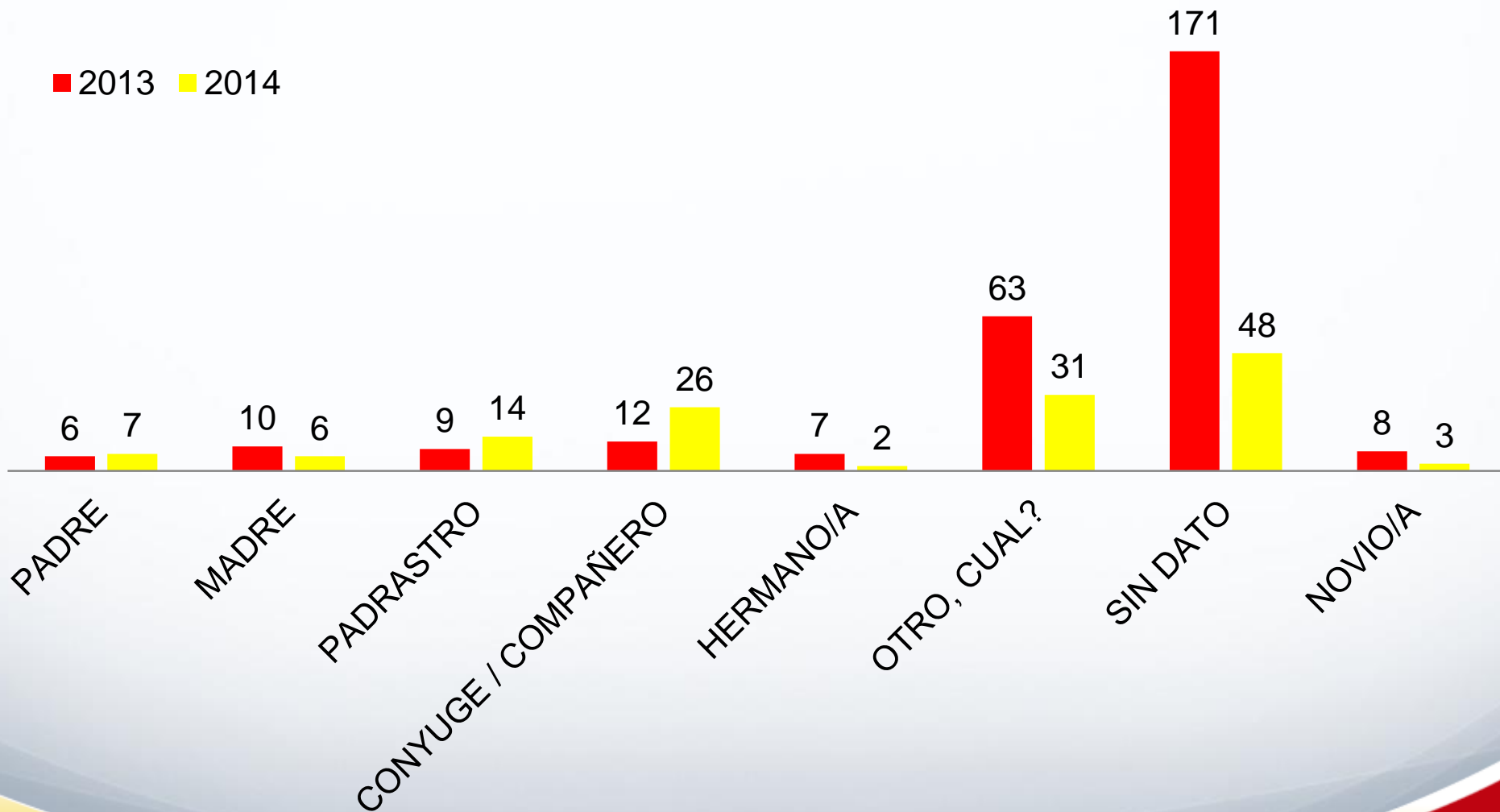


Casos de Violencia Sexual en Familia, Según Edad de la Víctima. Municipio de Pasto, Comparativo Enero – Mayo, Años 2013 - 2014

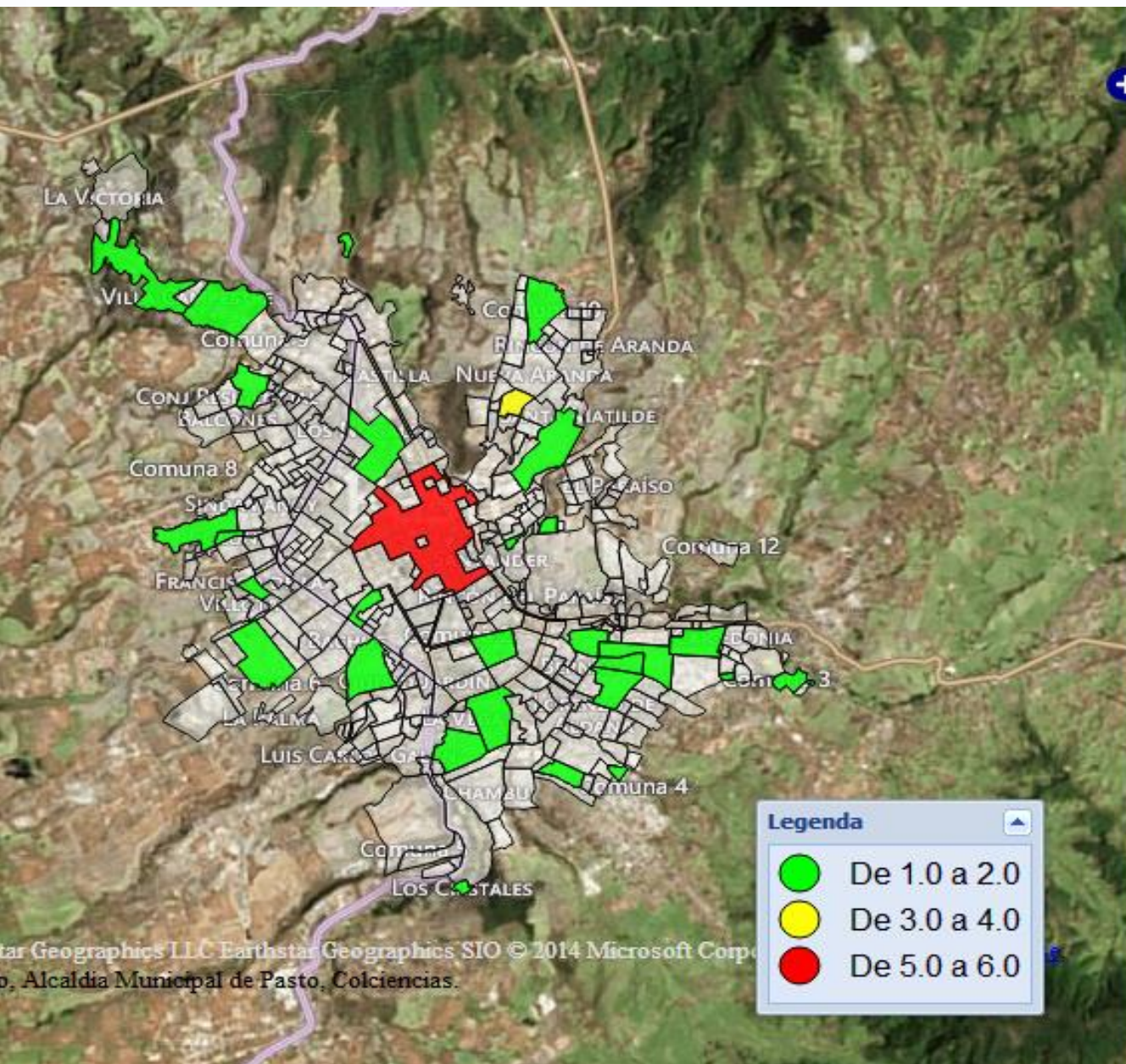


Casos de Violencia Sexual en Familia, Según Tipo de Agresor. Municipio de Pasto, Comparativo Enero – Mayo, Años 2013 - 2014

■ 2013 ■ 2014



Casos de Violencia Sexual en Familia. Según Barrio. Municipio de Pasto. Enero - Mayo, Año 2014.



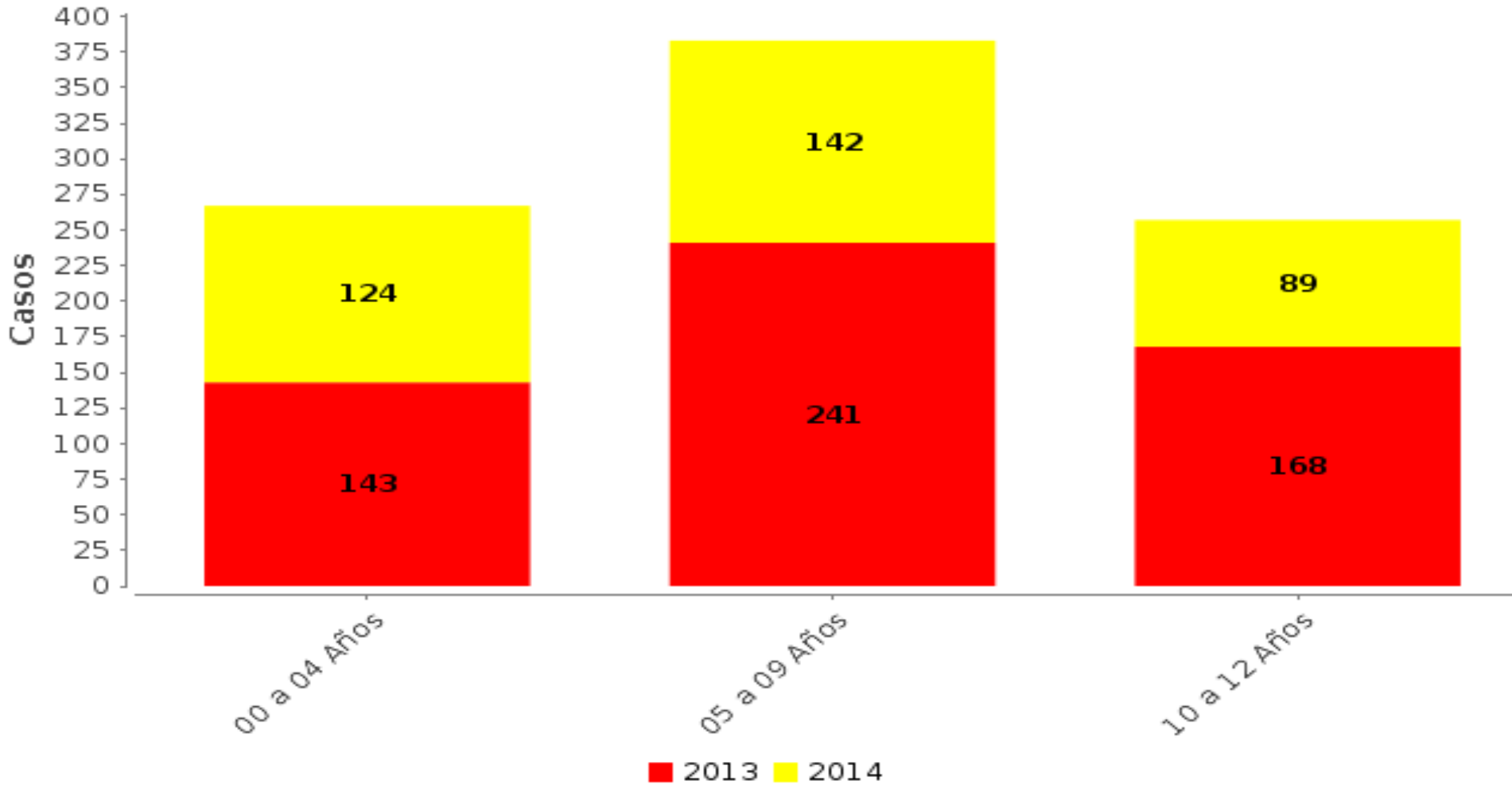
Nombre	Valor
CENTRO	6
SAN ALBANO	3
CAICEDO	2
EL POPULAR	2
LOS CRISTALES	2
AQUINE I	2
SANTA BARBARA	2
CORAZON DE JESUS	1
BRICEÑO	1
TAMASAGRA I	1
LAS MERCEDES	1
VILLA VICTORIA	1
MARIDIAZ	1
COLON	1
EL BOSQUE	1
ANGANROY	1
EL PROGRESO	1
NUEVO AMANECER	1
LA ESMERALDA	1
ALAMEDA II	1
BELEN	1
EL TEJAR	1
FATIMA	1
SANTA MONICA	1



MALTRATO INFANTIL, EN FAMILIA

MUNICIPIO DE PASTO. COMPARATIVO ENERO - MAYO. AÑOS 2013 - 2014

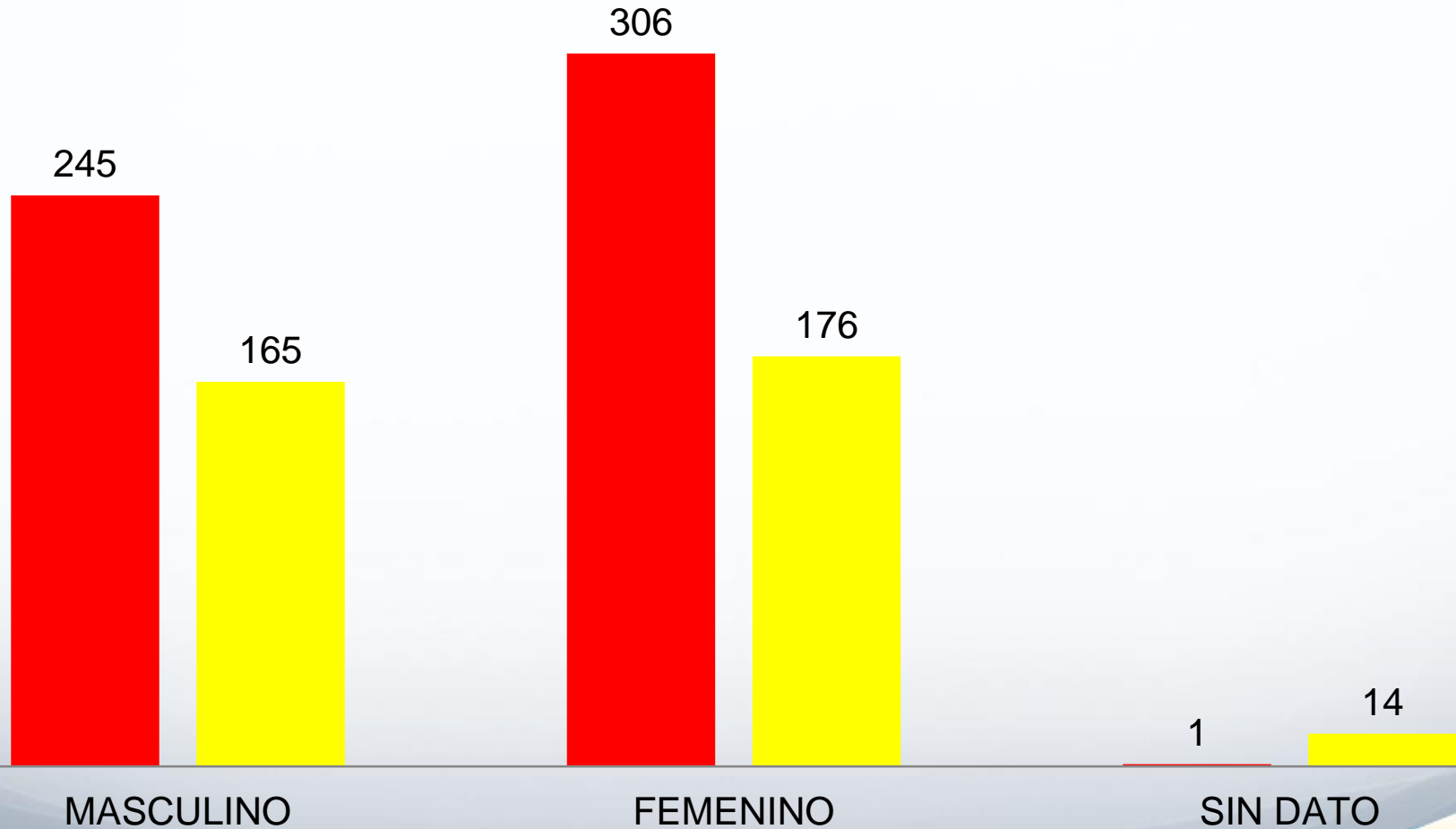
Casos de Maltrato Infantil en Familia, Municipio de Pasto, Comparativo Enero - Mayo, Años 2013 - 2014



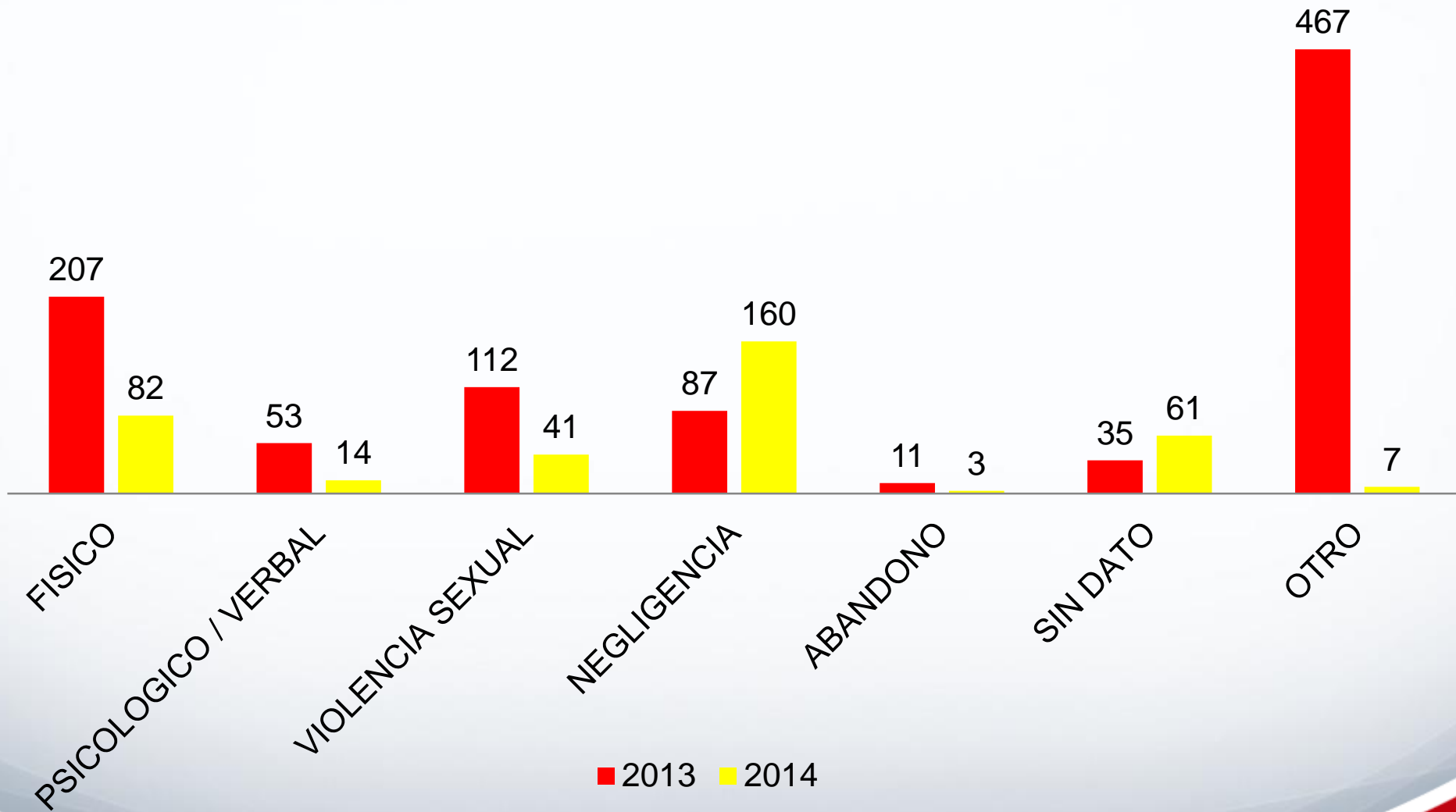
2013 552	2014 355	↓	Variación -197	% -36	Promedio Mensual 71	Promedio Diario 2.3
-------------	-------------	---	-------------------	----------	------------------------	------------------------

Casos de Maltrato Infantil en Familia, Según Sexo de la Víctima. Municipio de Pasto, Comparativo Enero - Mayo, Años 2013 - 2014

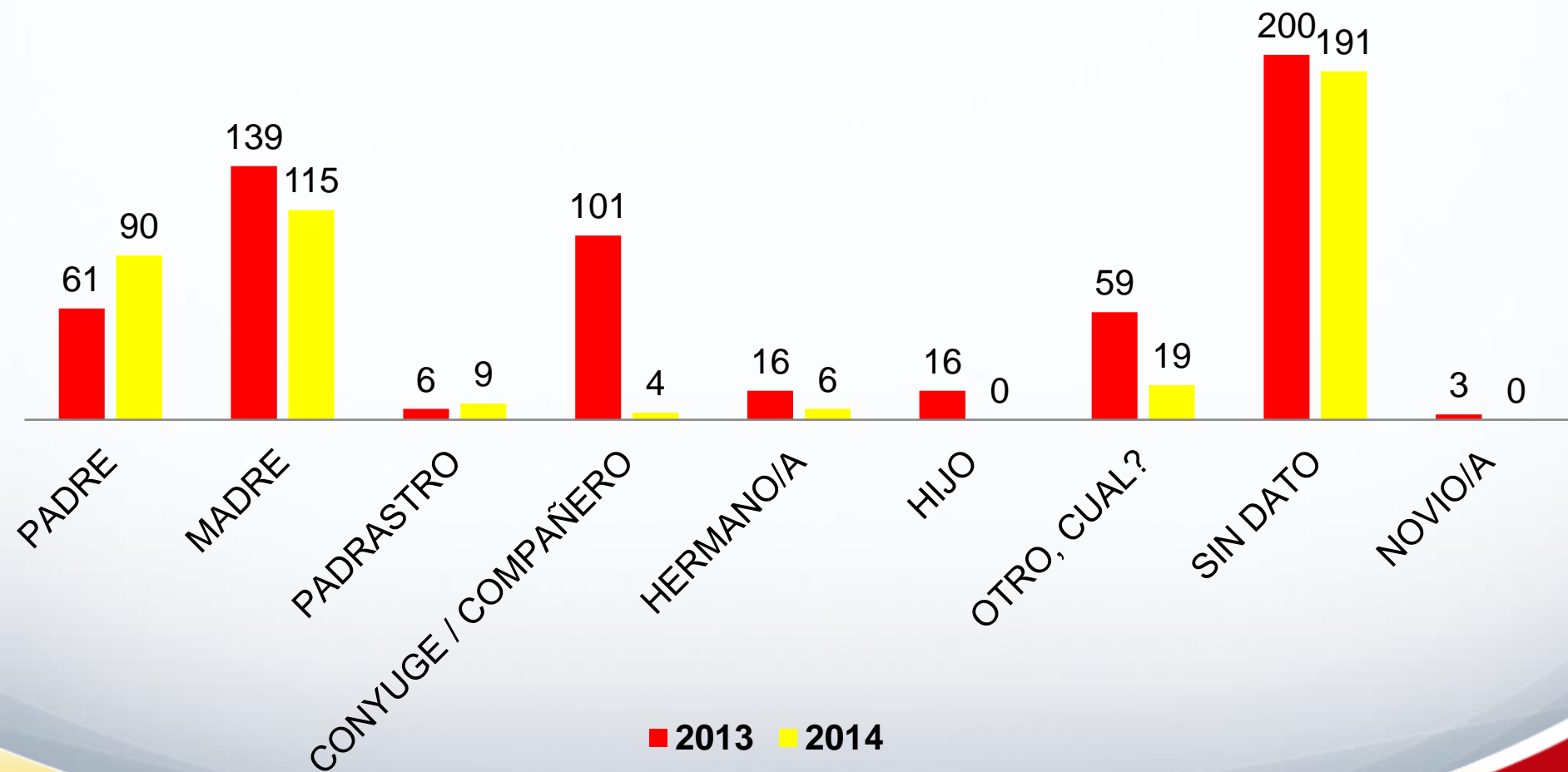
■ 2013 ■ 2014



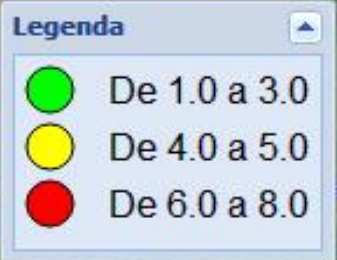
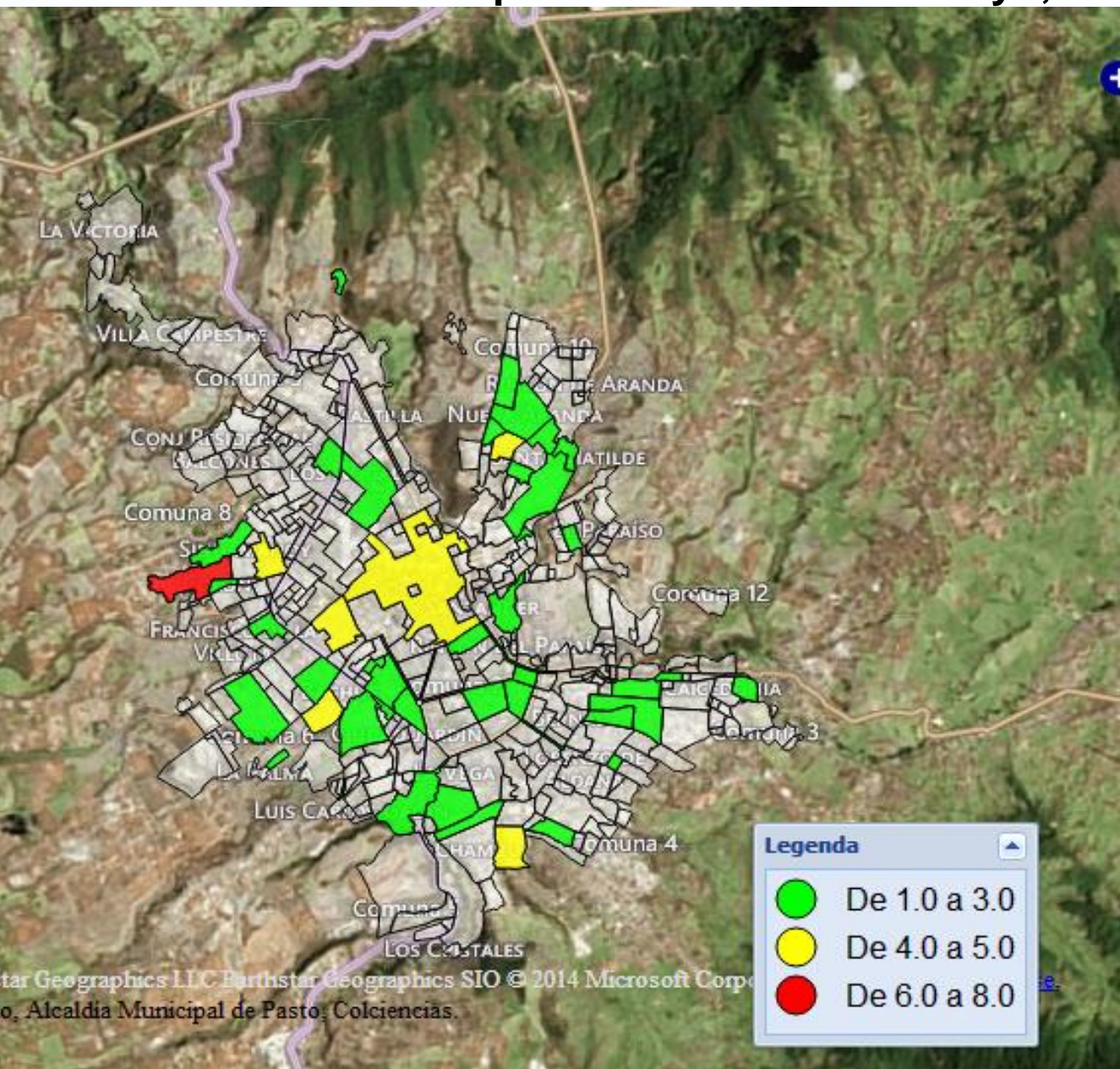
Casos de Maltrato Infantil en Familia, Según Tipo de Maltrato. Municipio de Pasto, Comparativo Enero - Mayo, Años 2013 - 2014



Casos de Maltrato Infantil en Familia, Según Tipo de Agresor. Municipio de Pasto, Comparativo Enero - Mayo, Años 2013 - 2014



Casos de Maltrato Infantil en Familia. Según Barrio del Evento. Municipio de Pasto. Enero - Mayo, Año 2014.



Nombre	Valor
ANGANROY	8
AGUALONGO	4
SAN ALBANO	4
SAN JOSE OBRERO	4
LA MINGA	4
CENTRO	4
SAN VICENTE	4
EL PILAR	3
TAMASAGRA I	3
LIBERTAD	2
BELEN	2
CAICEDO	2
MERCEDARIO	2
SANTA BARBARA	2
NUEVO SOL	2
LA PRIMAVERA	2
FATIMA	2
LA FLORESTA	2
LA CRUZ	2
LAS MERCEDES	2
MARIDIAZ	1
EL RECUERDO	1
PARQUE BOLIVAR	1
AV. COLOMBIA	1



ALCALDÍA DE PASTO

FIN DE LA PRESENTACIÓN

GRACIAS POR
SU ATENCIÓN