



ALCALDÍA DE PASTO





ALCALDÍA DE PASTO

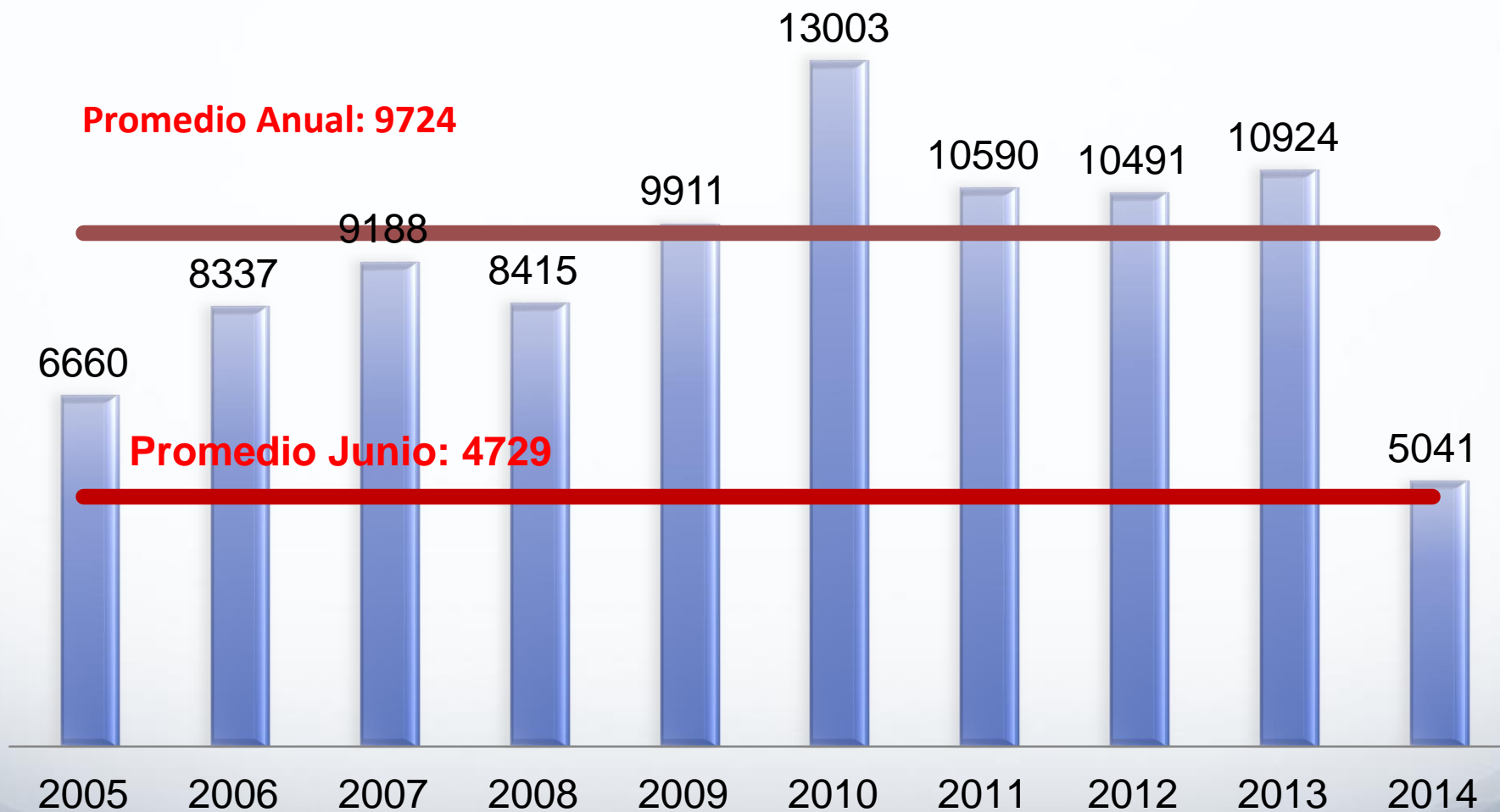
SECRETARÍA DE GOBIERNO
Subsecretaría de Justicia y Seguridad
Observatorio del Delito



OTRAS LESIONES NO INTENCIONALES

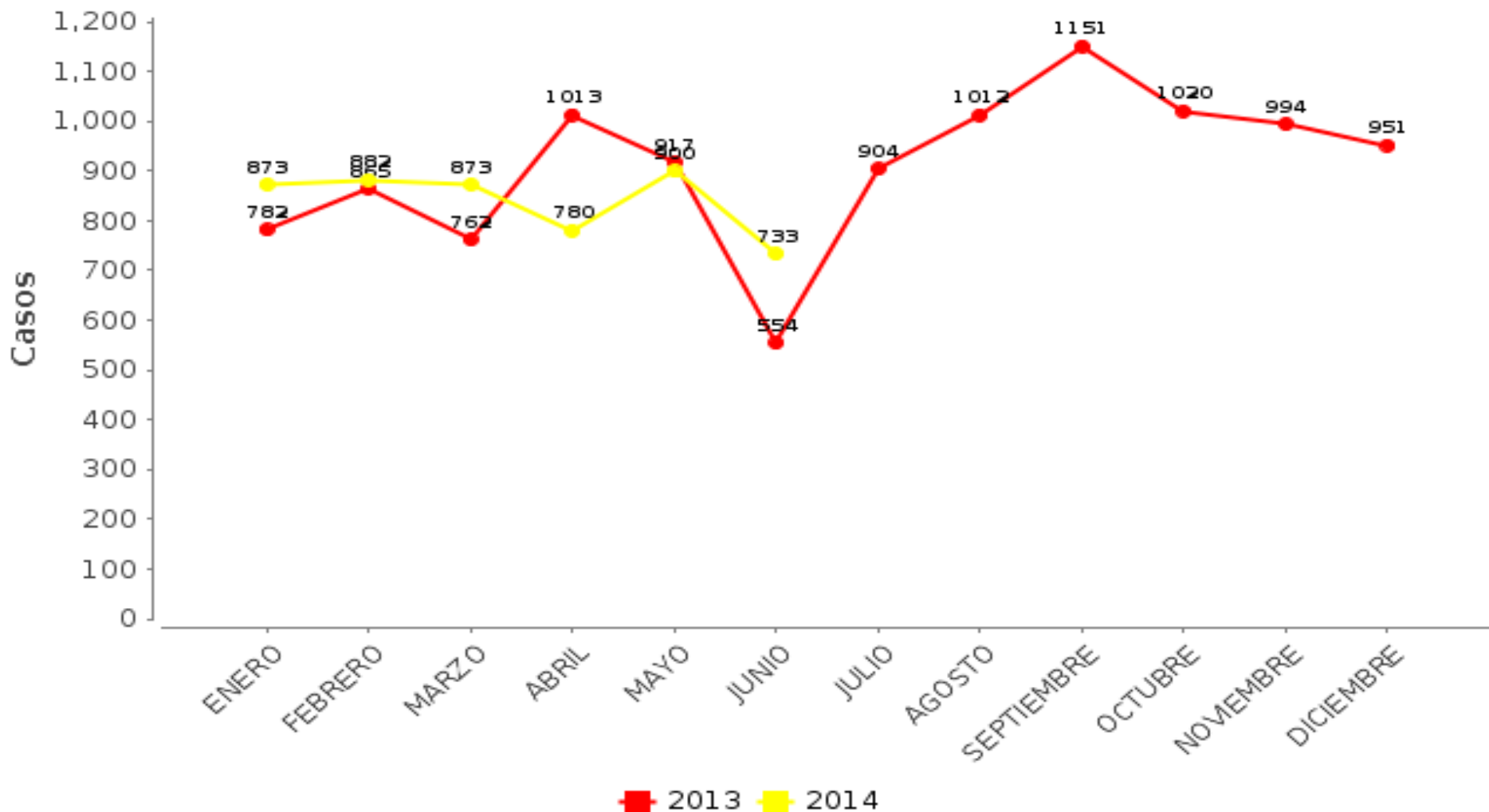
MUNICIPIO DE PASTO. COMPARATIVO ENERO - JUNIO. AÑOS 2013 - 2014


Casos de Otras Lesiones No Intencionales. Promedio Anual Municipio de Pasto, Años 2005 - 2014



CASOS DE LESIONES NO INTENCIONALES - Municipio de Pasto.

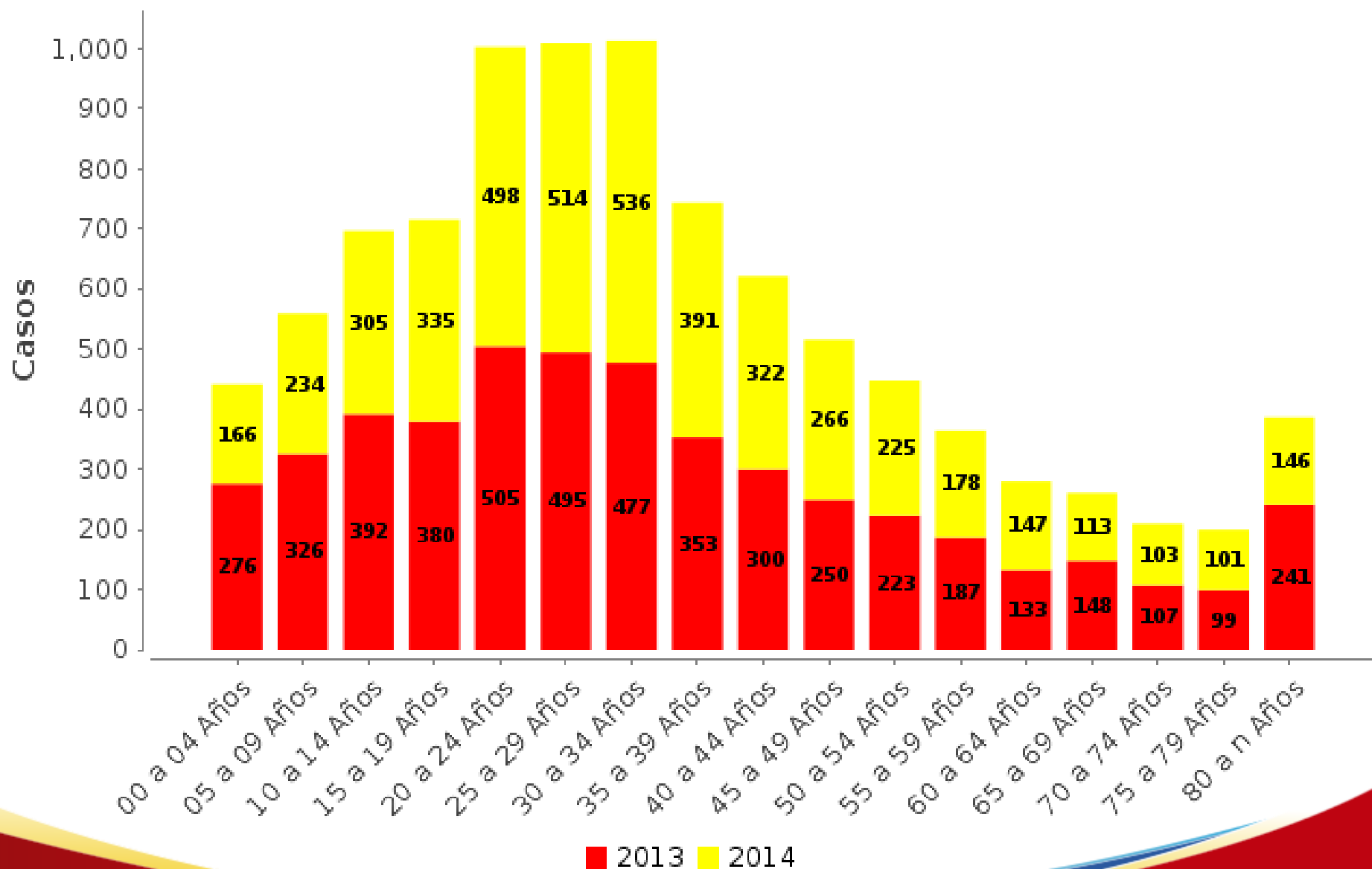
Desagregado por: anual, mes
Periodo 01/ene/2013 a 30/jun/2014



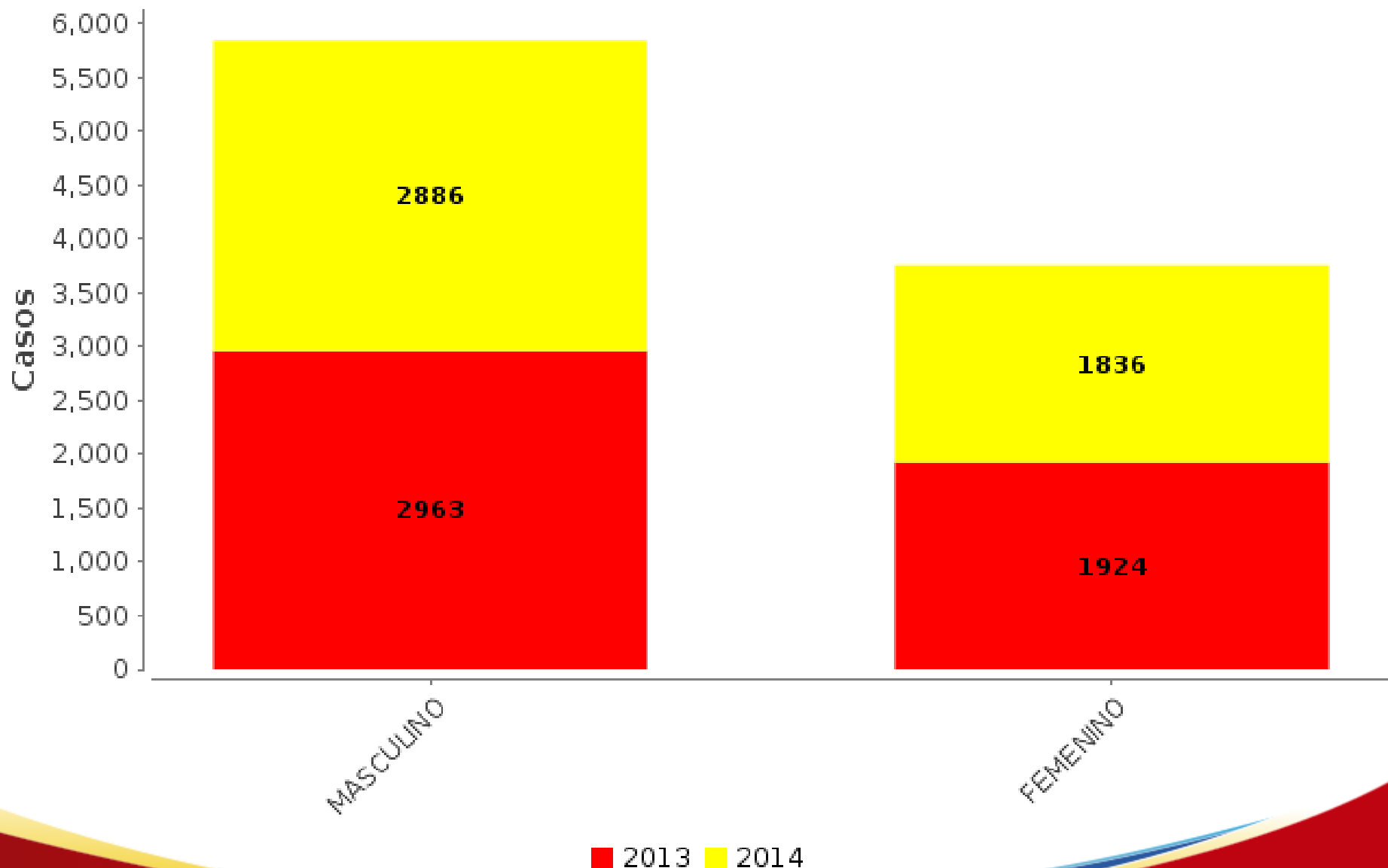
2013 4893	2014 5041		Variación +148	% +3	Promedio Mensual 840	Promedio Diario 28
---------------------	---------------------	-------------------------------------------------------------------------------------	--------------------------	----------------	--------------------------------	------------------------------

CASOS DE LESIONES NO INTENCIONALES - Municipio de Pasto.

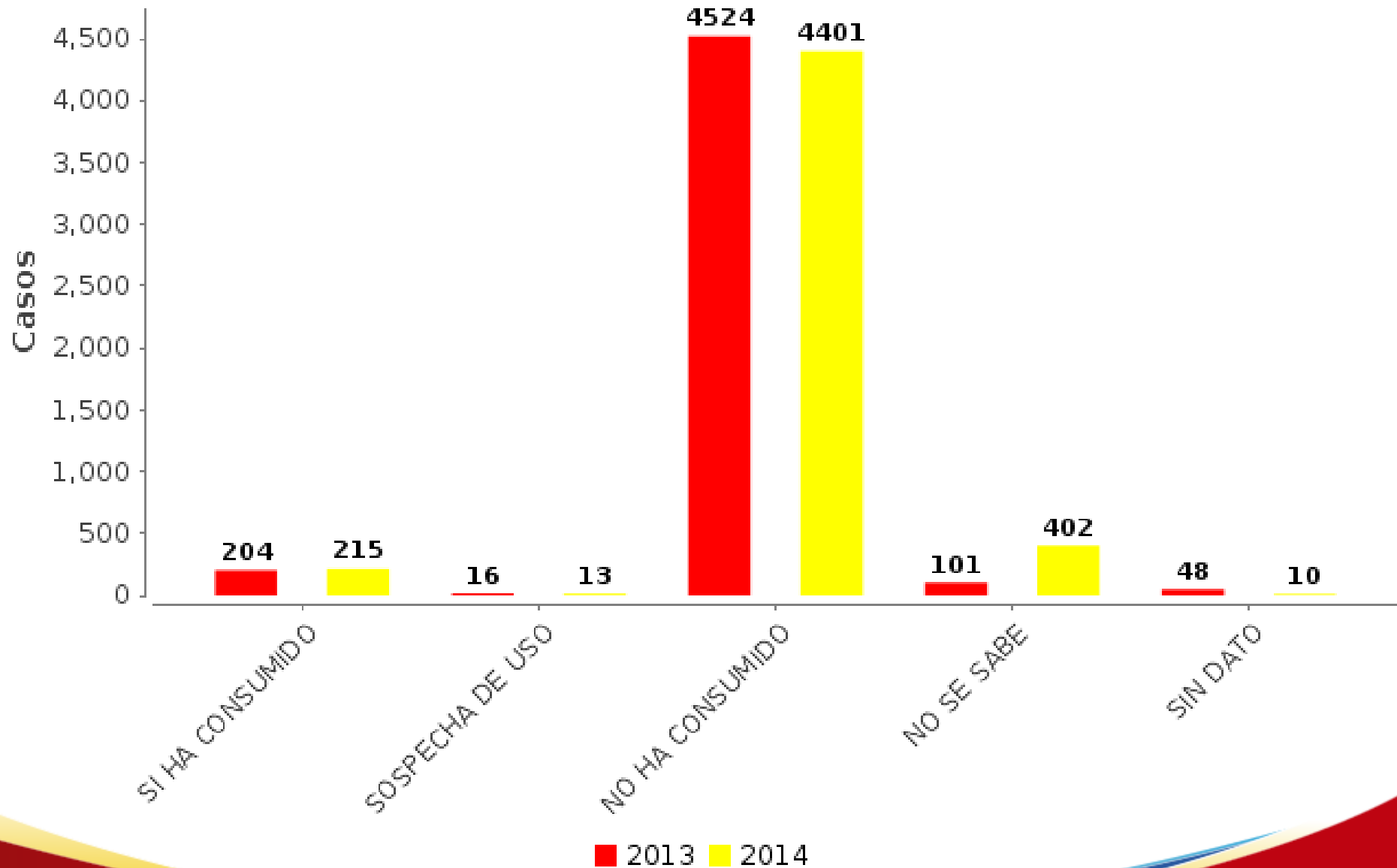
Desagregado por: anual, edad
Enero a Junio de los años 2013 a 2014



CASOS DE LESIONES NO INTENCIONALES - Municipio de Pasto. Desagregado por: anual, genero Enero a Junio de los años 2013 a 2014

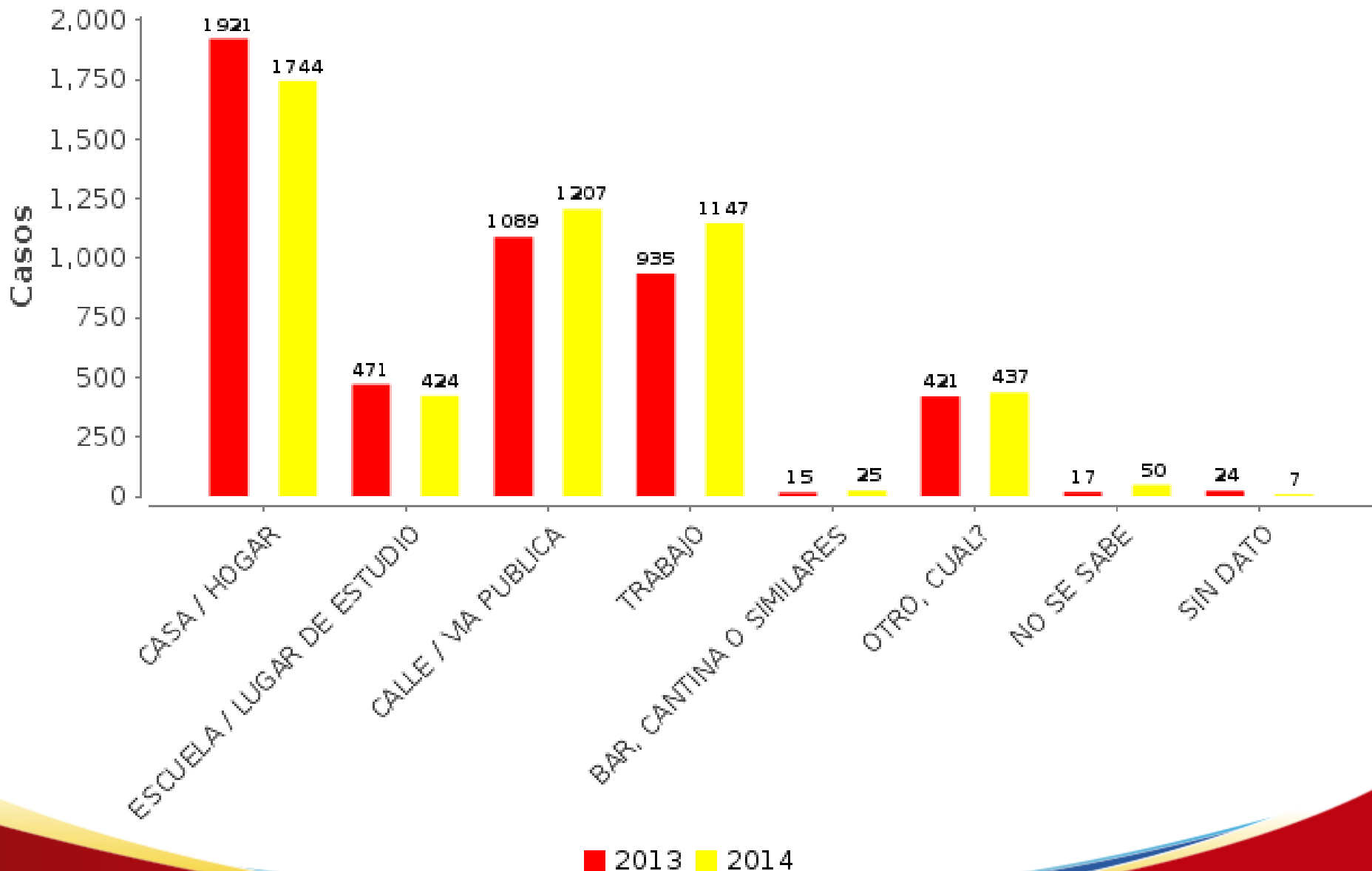


CASOS DE LESIONES NO INTENCIONALES - Municipio de Pasto. Desagregado por: anual, consumo de alcohol Enero a Junio de los años 2013 a 2014

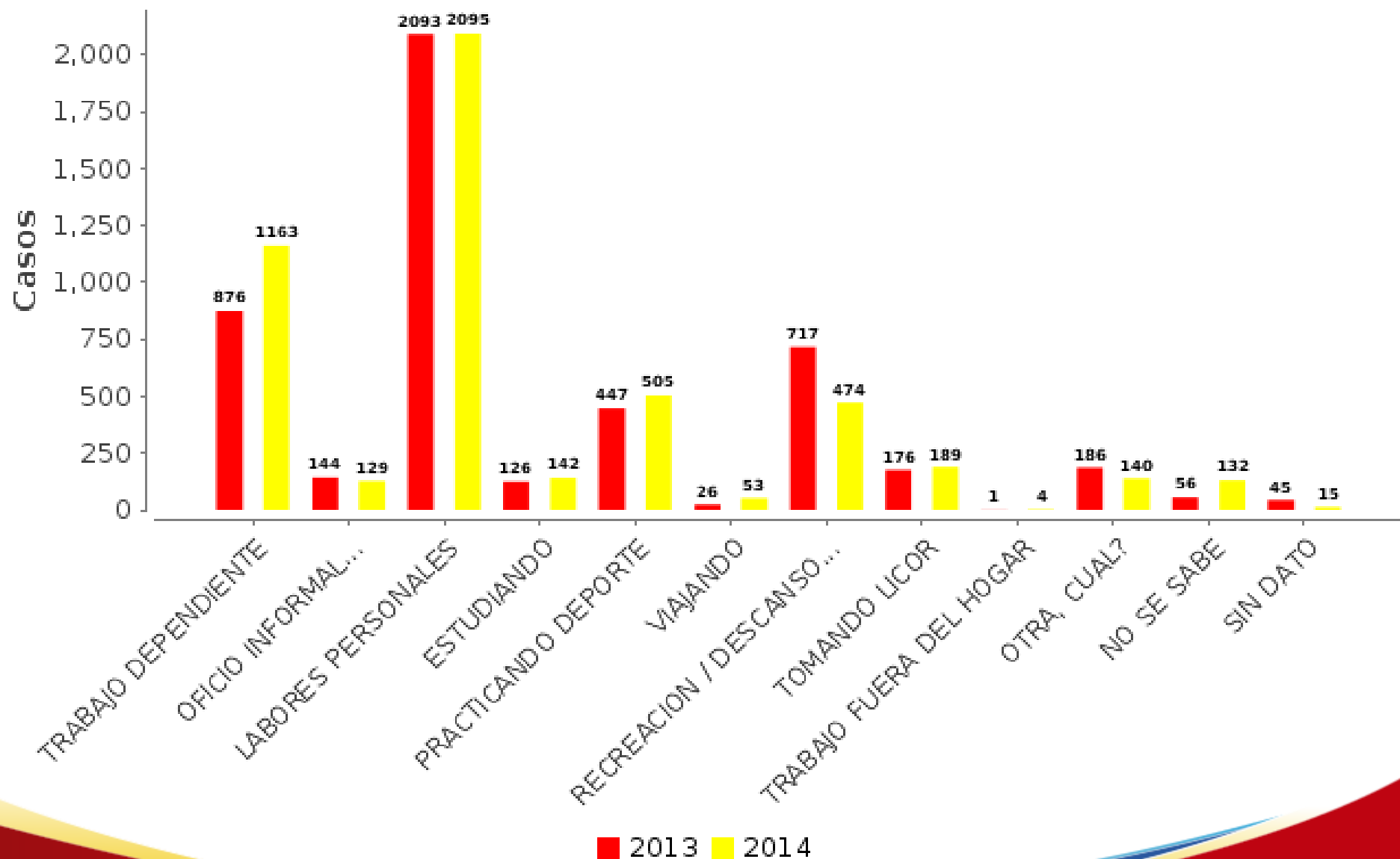


CASOS DE LESIONES NO INTENCIONALES - Municipio de Pasto.

Desagregado por: anual, lugar donde ocurrio la lesion
Enero a Junio de los años 2013 a 2014

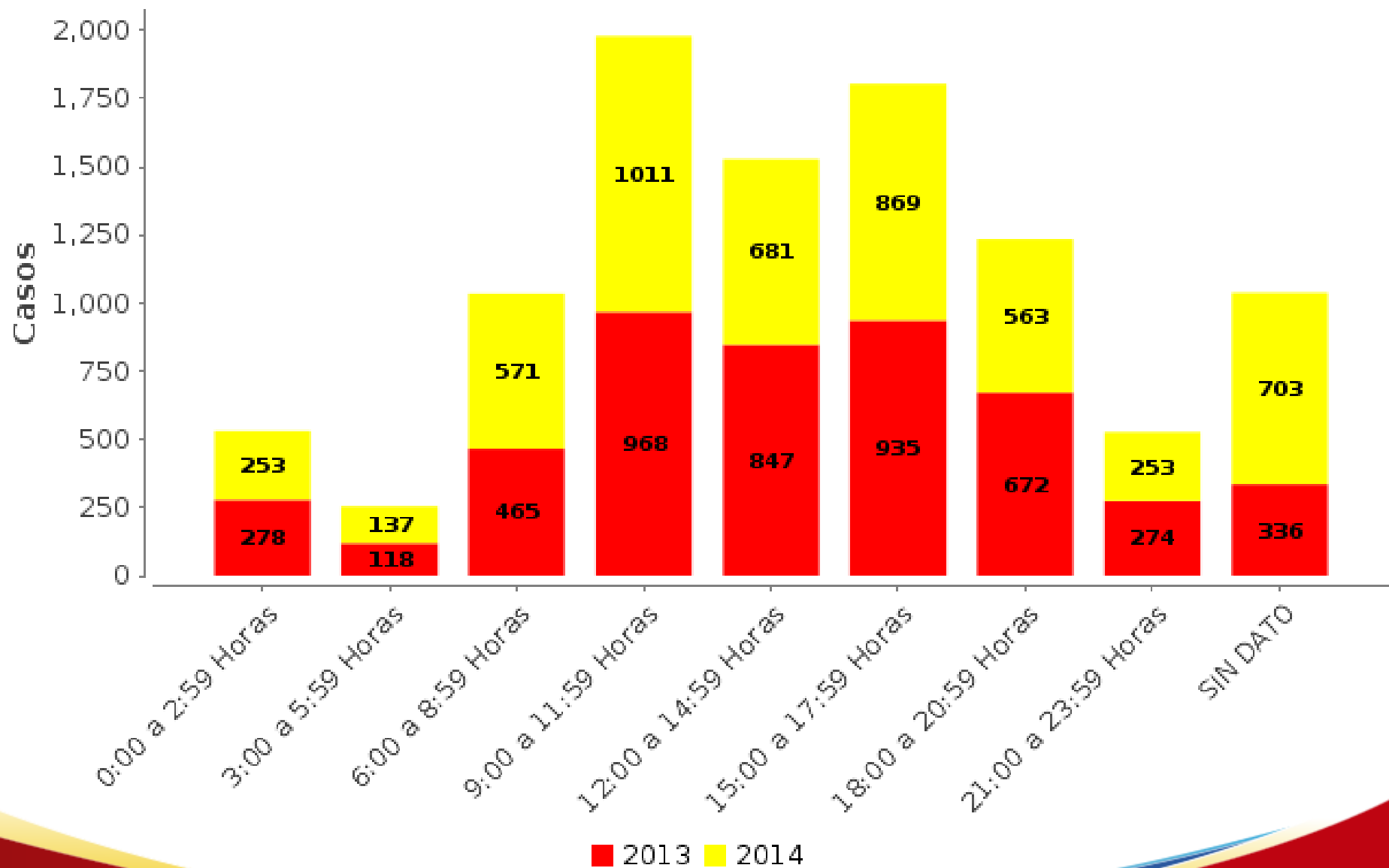


CASOS DE LESIONES NO INTENCIONALES - Municipio de Pasto. Desagregado por: anual, actividad realizada Enero a Junio de los años 2013 a 2014

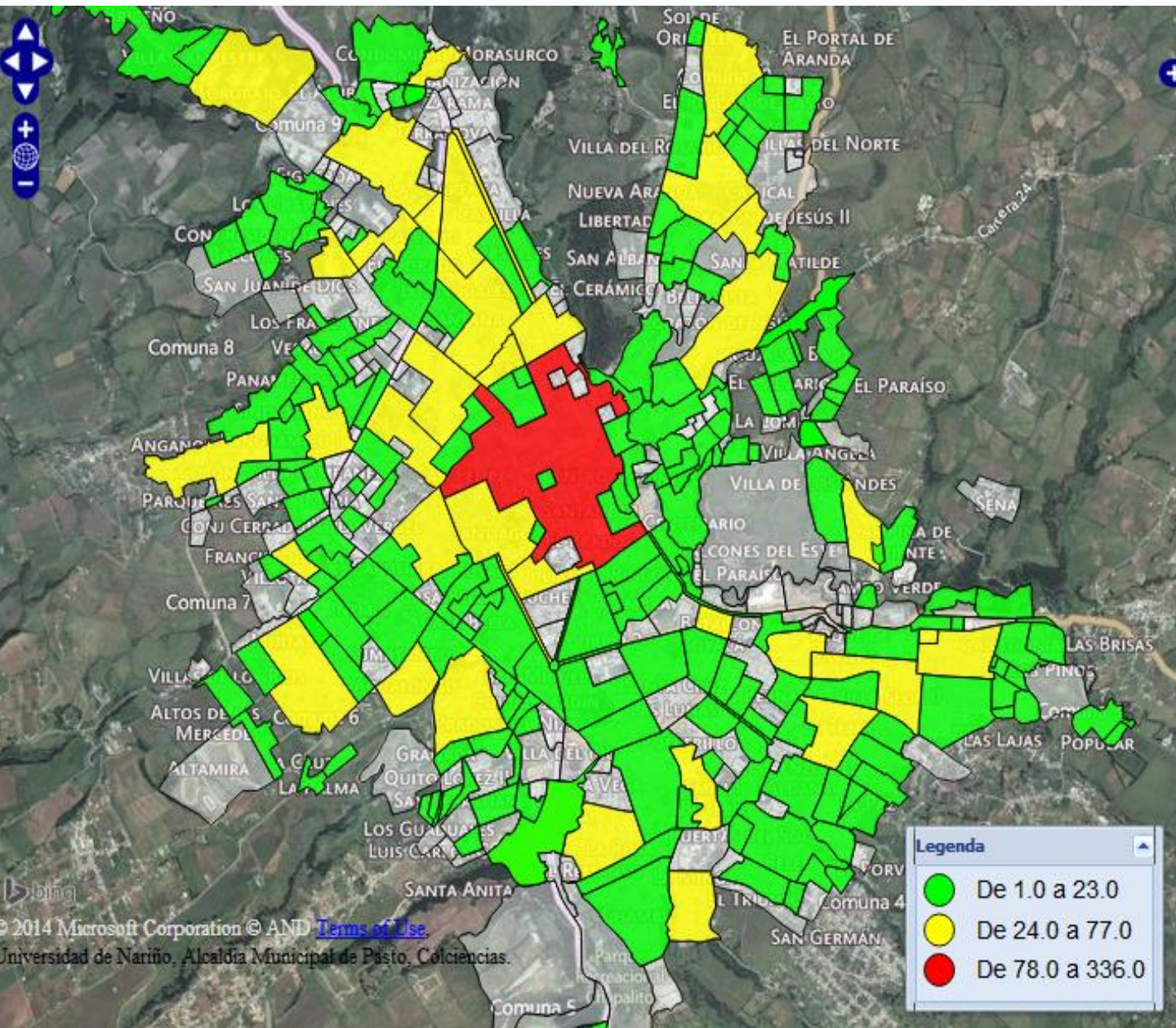


CASOS DE LESIONES NO INTENCIONALES - Municipio de Pasto.

Desagregado por: anual, hora
Enero a Junio de los años 2013 a 2014



Casos de Otras Lesiones no Intencionales. Según Barrio del Evento. Municipio de Pasto. Enero - Junio, Año 2014.



Nombre	Valor
CENTRO	338
TAMASAGRA I	77
CORAZON DE JESUS	77
SAN IGNACIO	64
MARIDIAZ	57
PANDIACO	56
TOROBAJO	56
LA COLINA	53
LA AURORA	50
SAN JOSE OBRERO	50
SAN VICENTE	48
EL PILAR	47
SANTA BARBARA	47
CHAPAL	45
AGUALONGO	42
LA CAROLINA	40
SANTA MONICA	40
LAS CUADRAS	38
LA FLORESTA	38
SANTIAGO	36
PARQUE INFANTIL	36
PALERMO	35
NUEVA ARANDA	35
EL BOSQUE	35
VALLE DE ATRIZ	34
LA MINGA	34
PARQUE BOLIVAR	33
EL POTRERILLO	32

Legenda

- De 1.0 a 23.0
- De 24.0 a 77.0
- De 78.0 a 336.0



ALCALDÍA DE PASTO

FIN DE LA PRESENTACIÓN

GRACIAS POR
SU ATENCIÓN