



**ALCALDÍA DE PASTO**





# **ALCALDÍA DE PASTO**

---

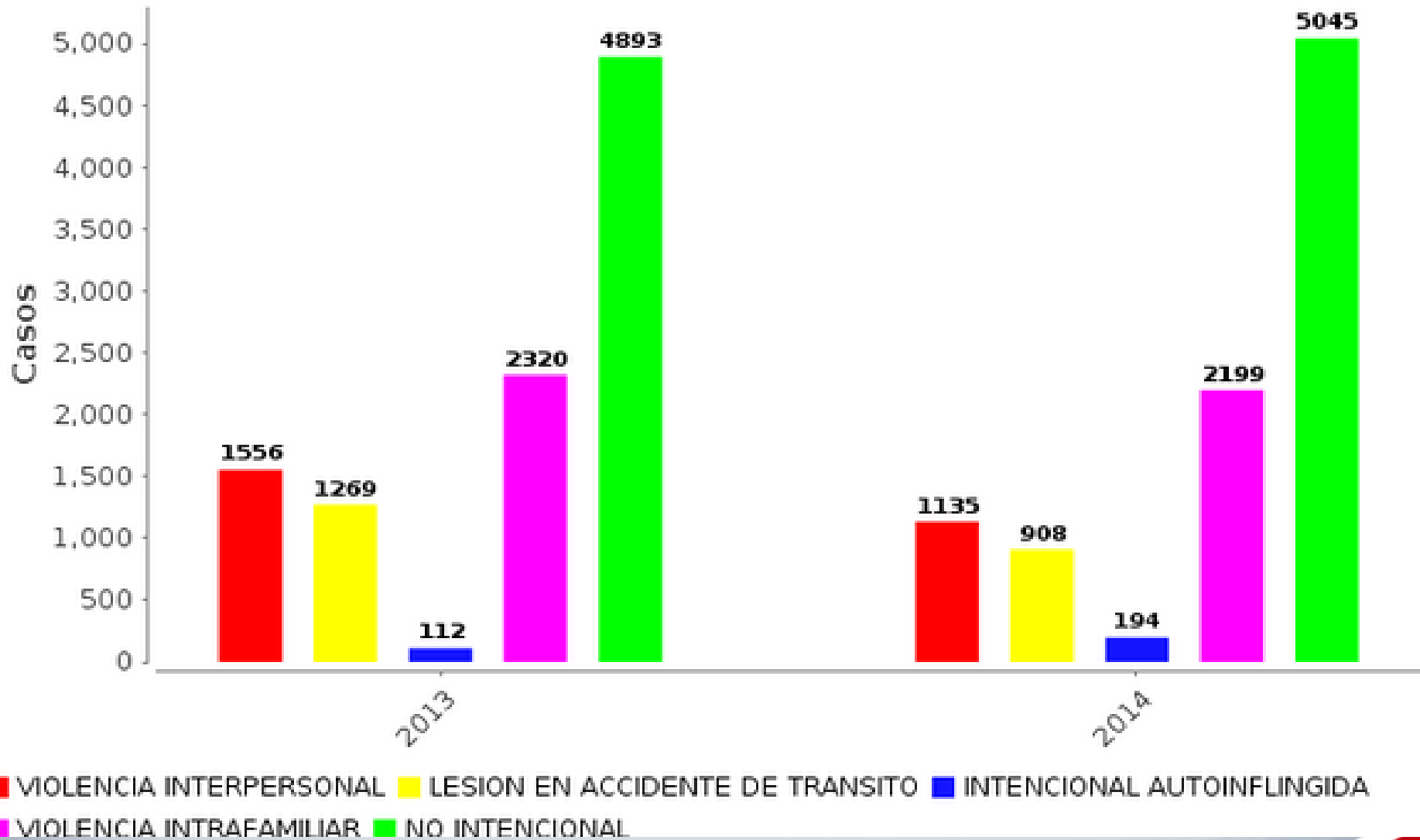
**SECRETARÍA DE GOBIERNO**  
**Subsecretaría de Justicia y Seguridad**  
**Observatorio del Delito**



# **LESIONES DE CAUSA EXTERNA NO FATAL**

**MUNICIPIO DE PASTO. COMPARATIVO ENERO - JUNIO. AÑOS 2013 - 2014**

# NUMERO DE CASOS POR LESION NO FATAL - Municipio de Pasto. Desagregado por: Tipo Lesion, anual Enero a Junio de los años 2013 a 2014

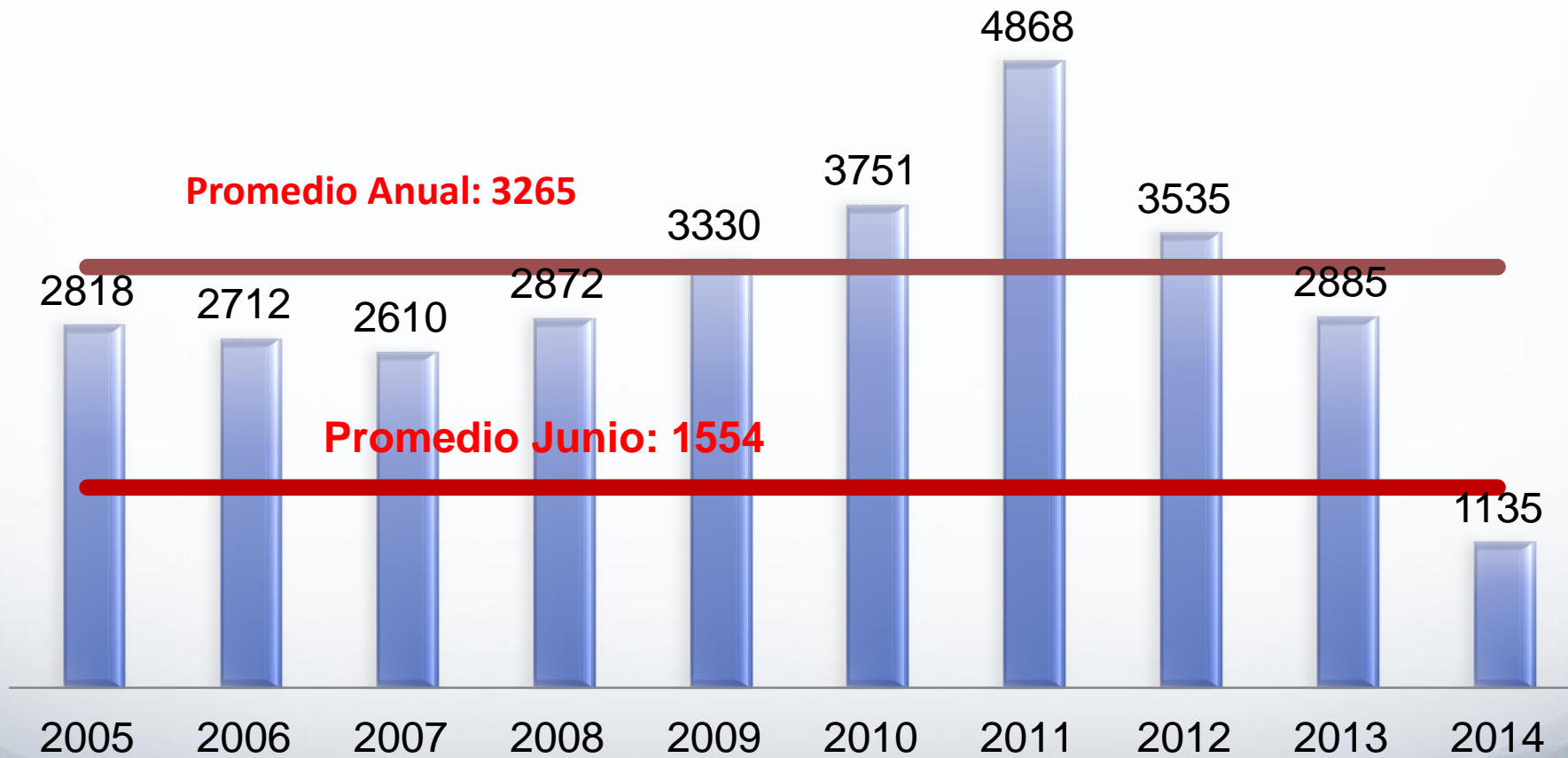




# **VIOLENCIA INTERPERSONAL**

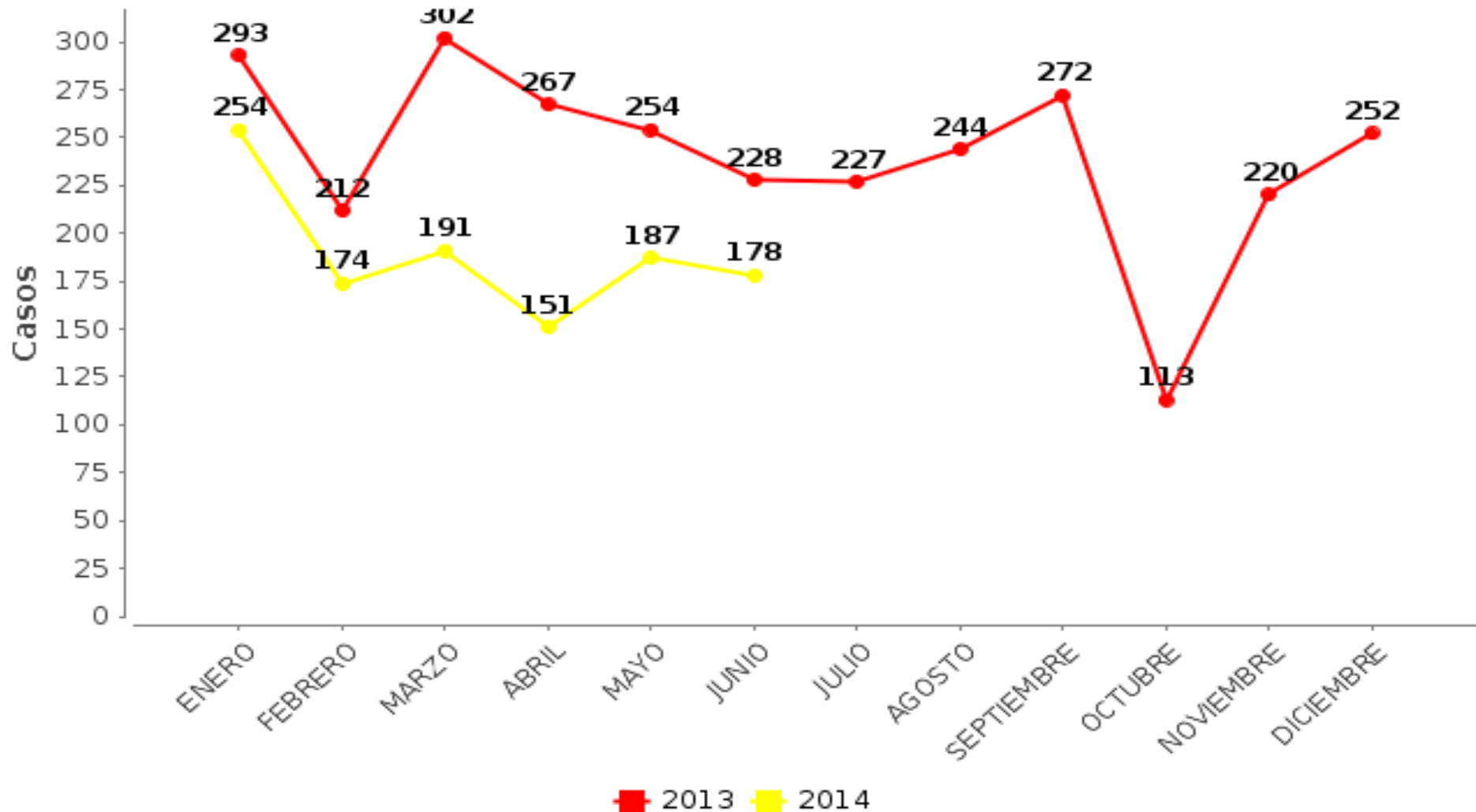
**MUNICIPIO DE PASTO. COMPARATIVO ENERO - JUNIO. AÑOS 2013 - 2014**

## Casos de Lesiones por Violencia Interpersonal. Promedio Anual Municipio de Pasto, Años 2005 - 2014



# CASOS DE VIOLENCIA INTERPERSONAL EN COMUNIDAD - Municipio de Pasto.

Desagregado por: anual, mes  
Periodo 01/ene/2013 a 30/jun/2014



■ 2013 ■ 2014

<b>2013</b>	<b>2014</b>
1556	1135



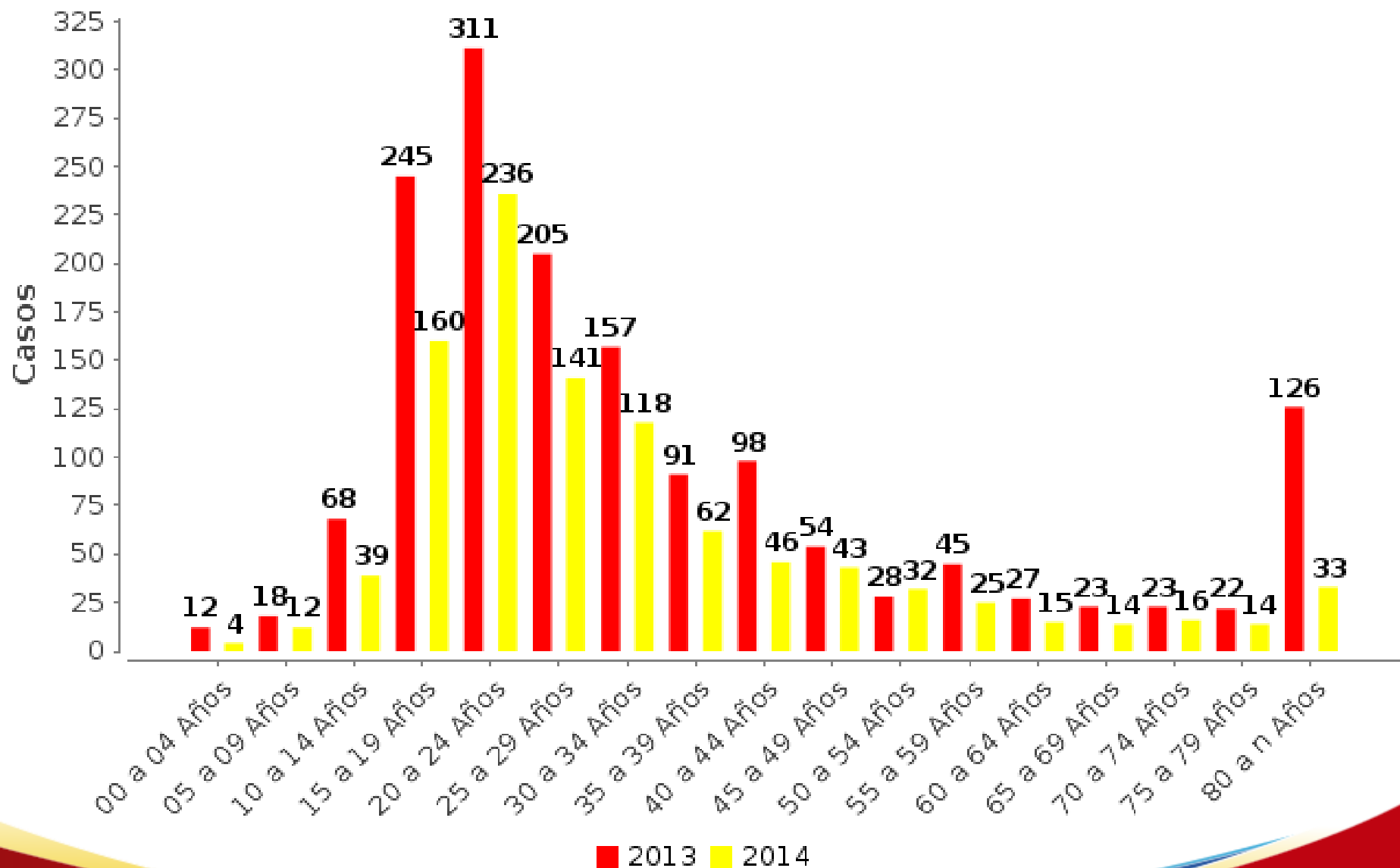
**Variación**  
-421

**%**  
-27

**Promedio Mensual**  
189

**Promedio Diario**  
6.3

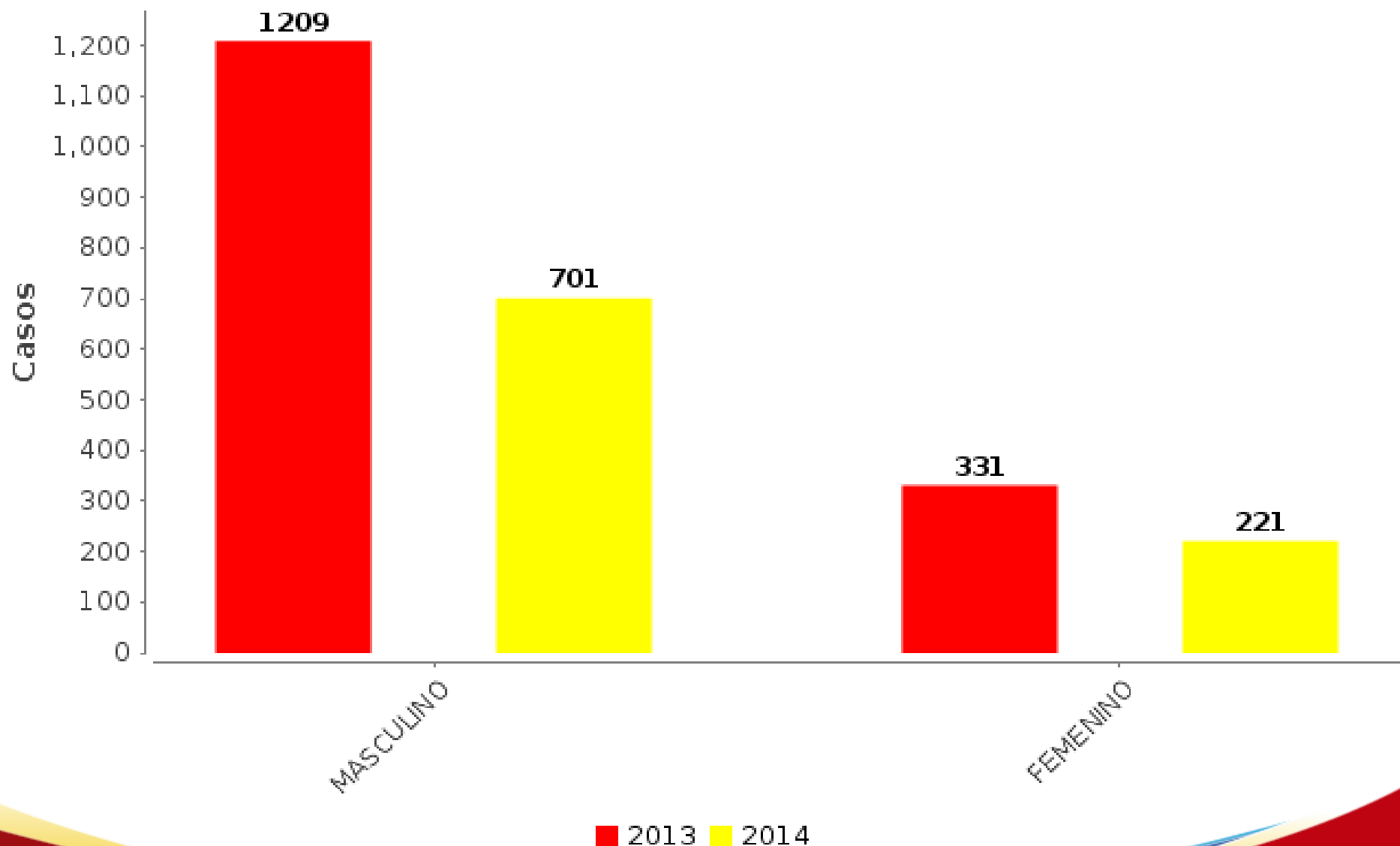
**CASOS DE VIOLENCIA INTERPERSONAL EN COMUNIDAD - Municipio de Pasto.**  
 Desagregado por: anual, edad  
 Enero a Junio de los años 2013 a 2014



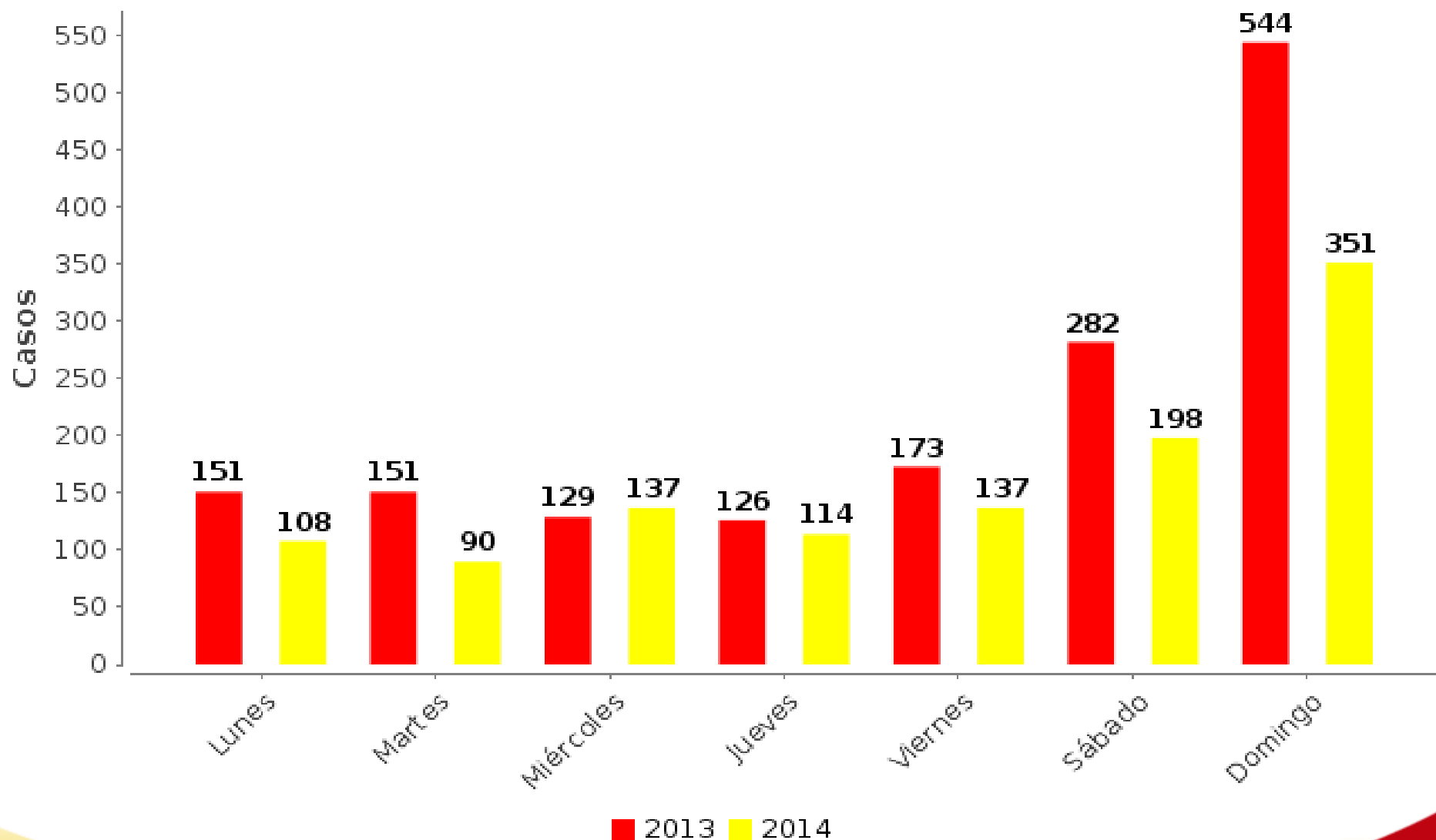


# CASOS DE VIOLENCIA INTERPERSONAL EN COMUNIDAD - Municipio de Pasto.

Desagregado por: anual, genero  
Enero a Junio de los años 2013 a 2014

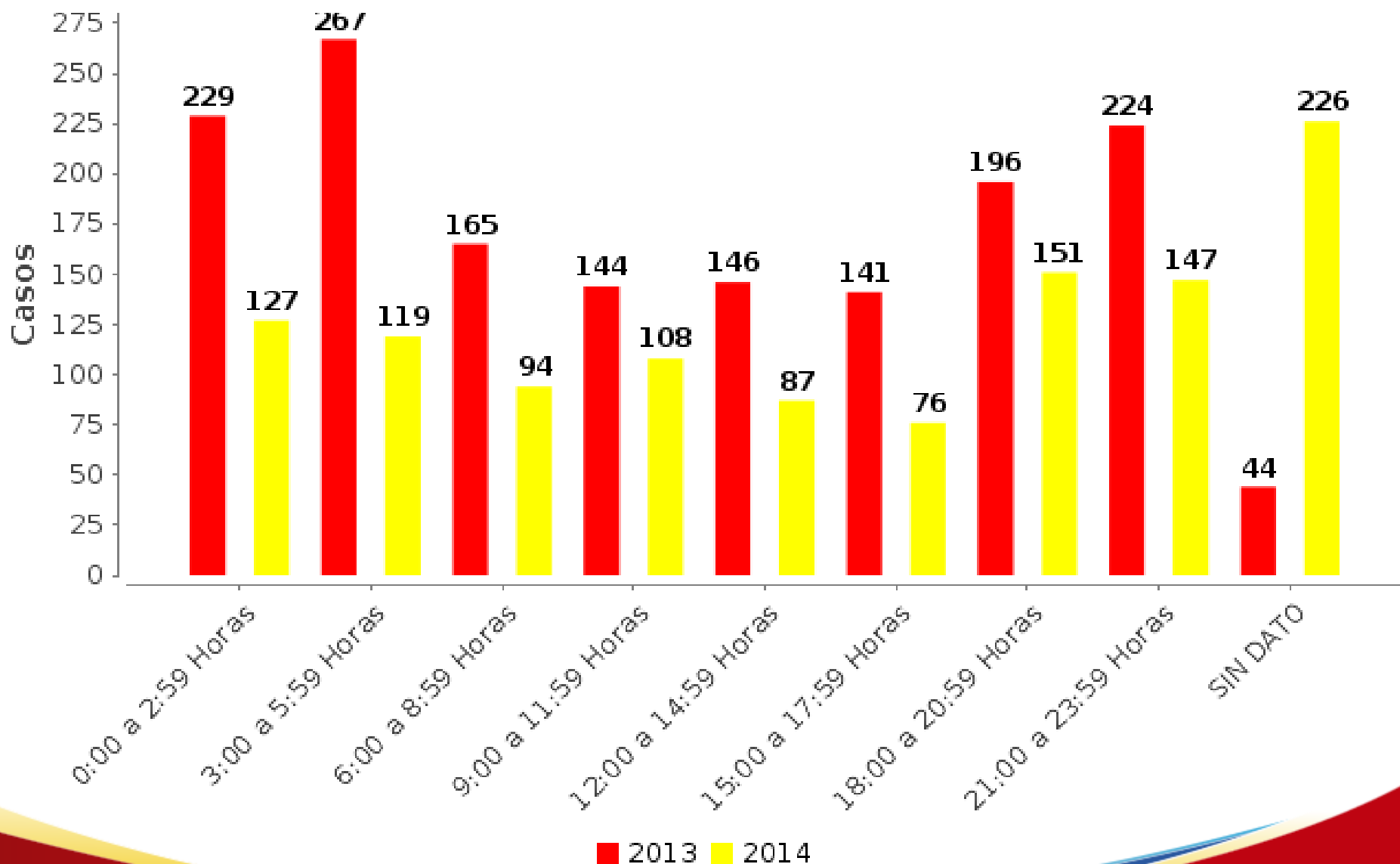


# CASOS DE VIOLENCIA INTERPERSONAL EN COMUNIDAD - Municipio de Pasto. Desagregado por: anual, día semana Enero a Junio de los años 2013 a 2014



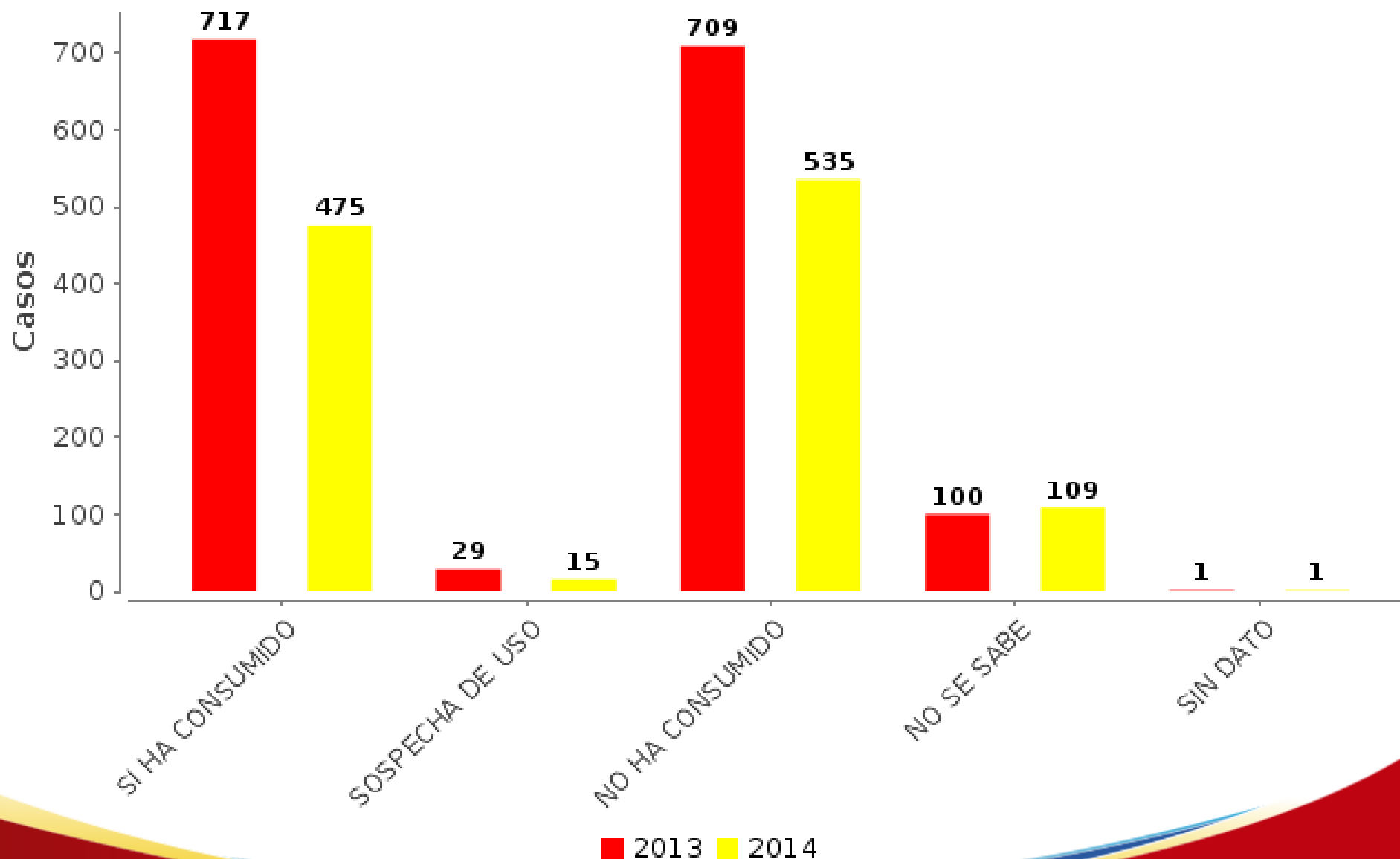
# CASOS DE VIOLENCIA INTERPERSONAL EN COMUNIDAD - Municipio de Pasto.

Desagregado por: anual, hora  
Enero a Junio de los años 2013 a 2014



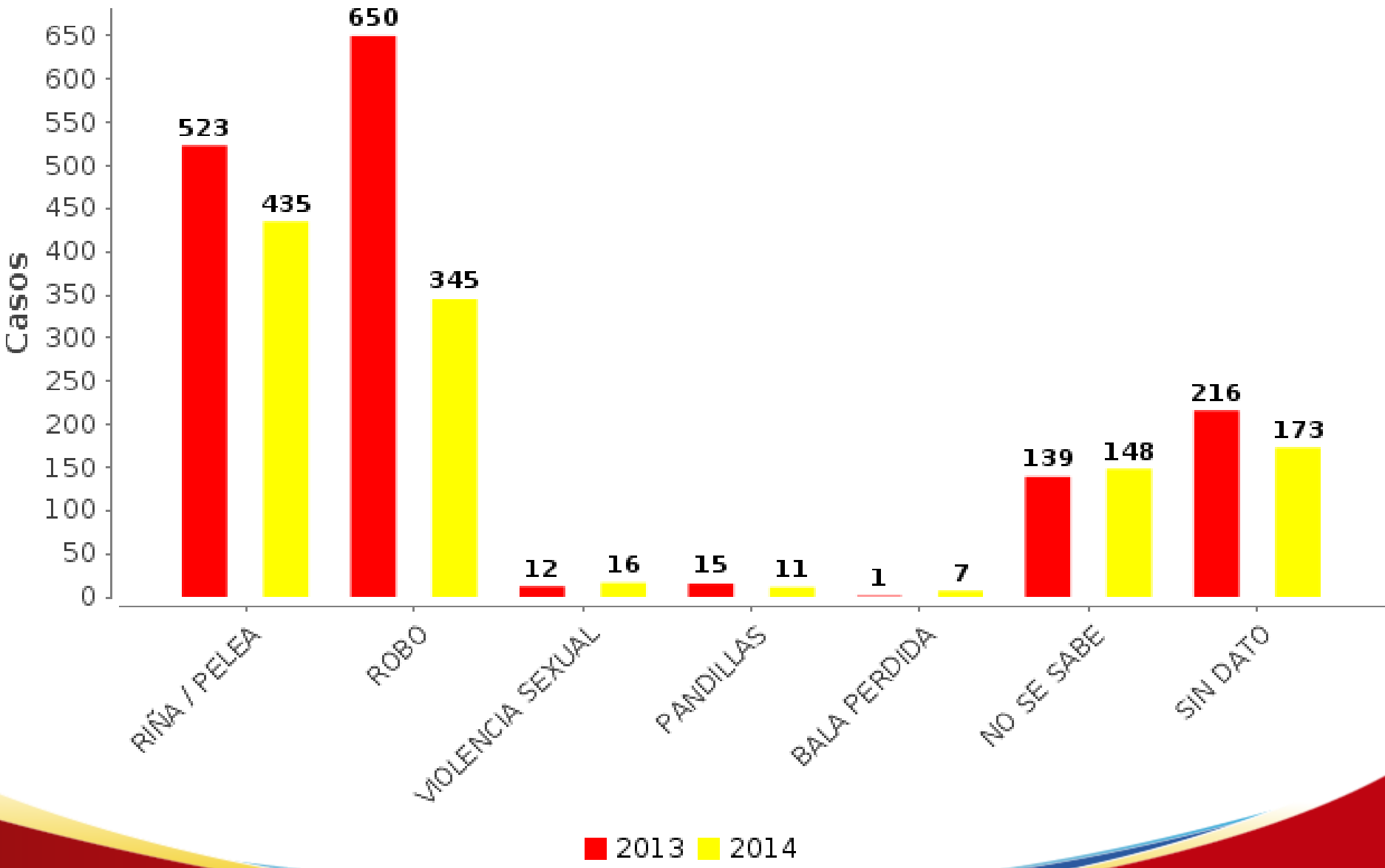
# CASOS DE VIOLENCIA INTERPERSONAL EN COMUNIDAD - Municipio de Pasto.

Desagregado por: anual, consumo de alcohol  
Enero a Junio de los años 2013 a 2014



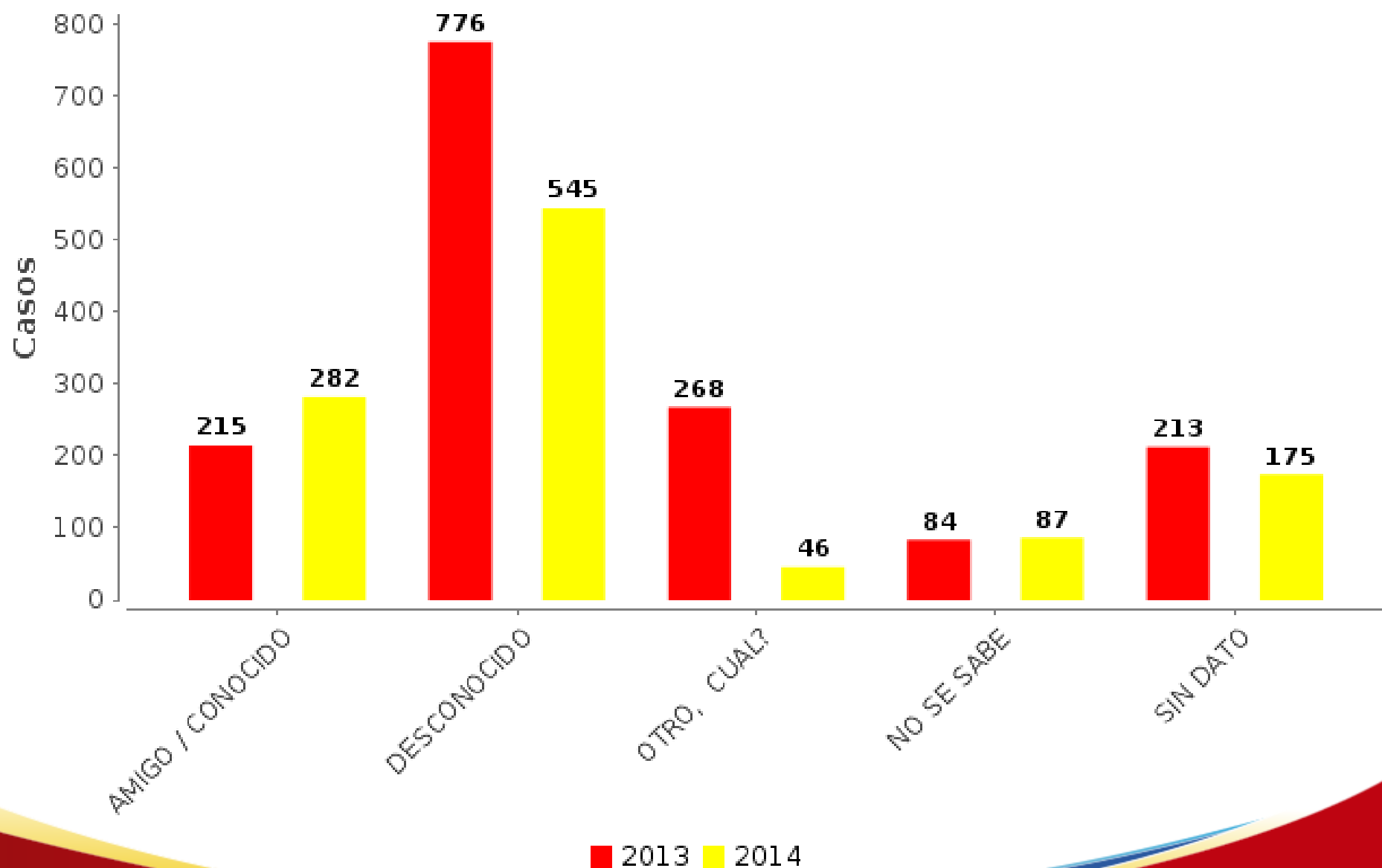
# CASOS DE VIOLENCIA INTERPERSONAL EN COMUNIDAD - Municipio de Pasto.

Desagregado por: anual, contexto  
Enero a Junio de los años 2013 a 2014

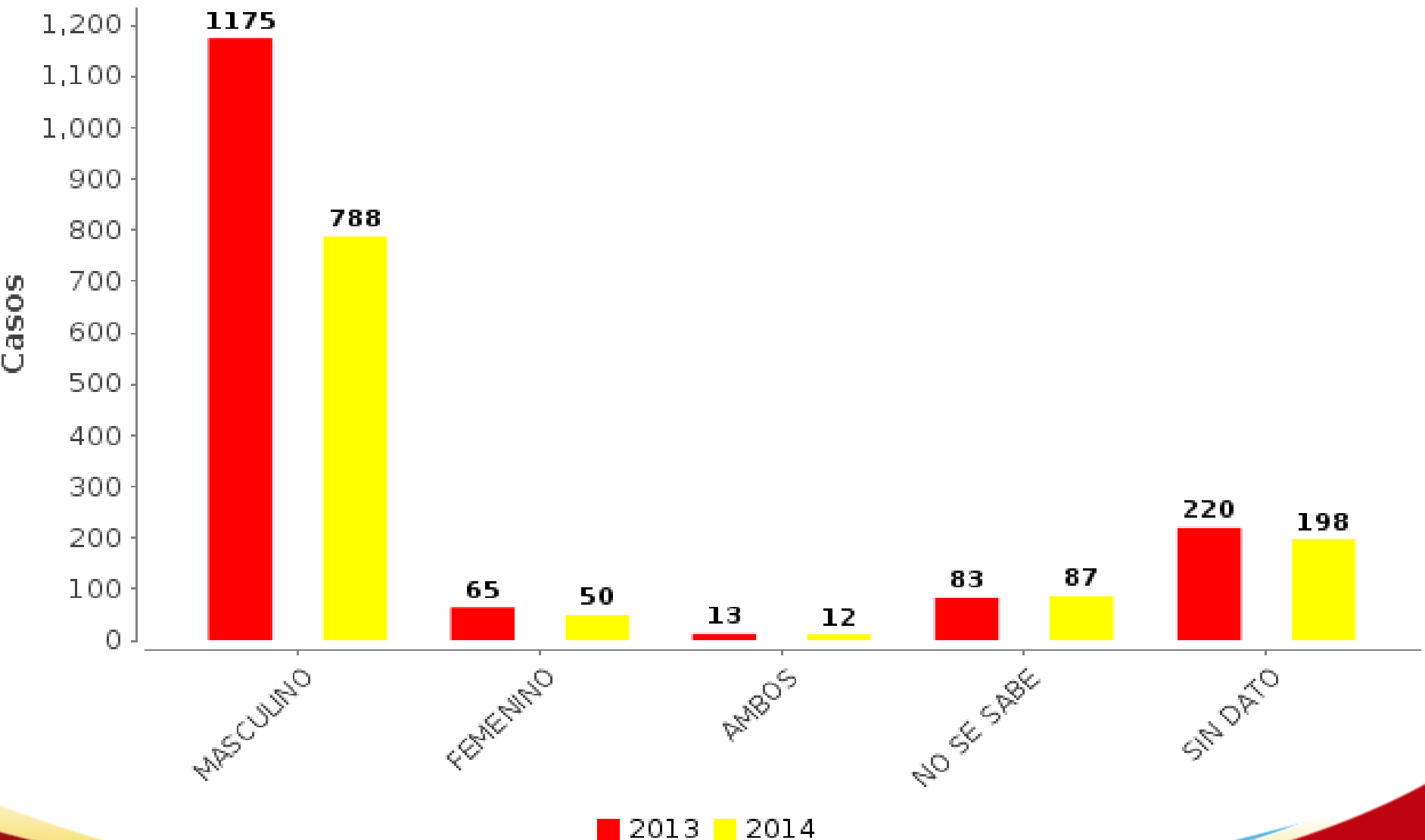


# CASOS DE VIOLENCIA INTERPERSONAL EN COMUNIDAD - Municipio de Pasto.

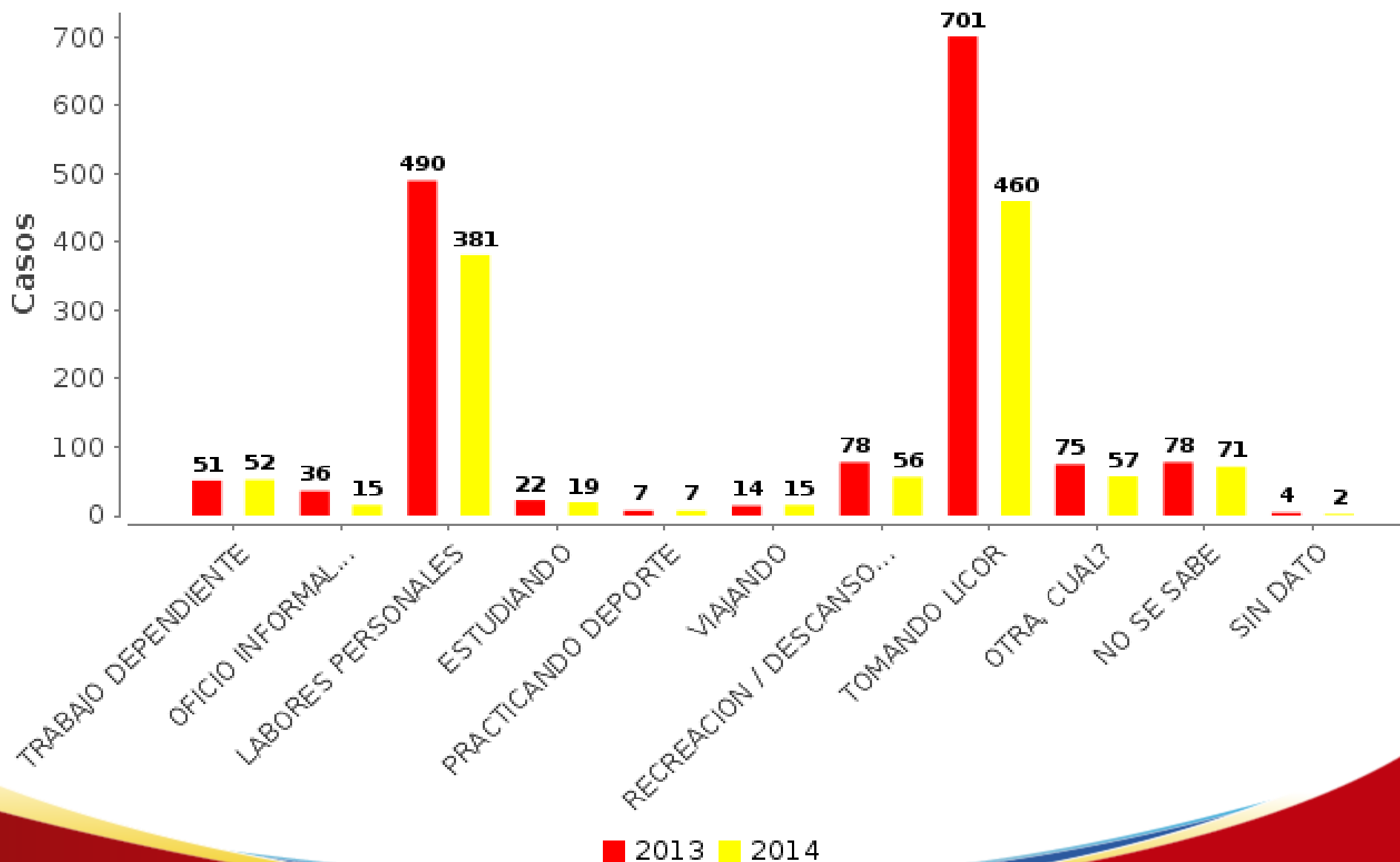
Desagregado por: anual, relacion agresor victima  
Enero a Junio de los años 2013 a 2014



# CASOS DE VIOLENCIA INTERPERSONAL EN COMUNIDAD - Municipio de Pasto. Desagregado por: anual, genero agresor Enero a Junio de los años 2013 a 2014



**CASOS DE VIOLENCIA INTERPERSONAL EN COMUNIDAD - Municipio de Pasto.**  
**Desagregado por: anual, actividad realizada**  
**Enero a Junio de los años 2013 a 2014**

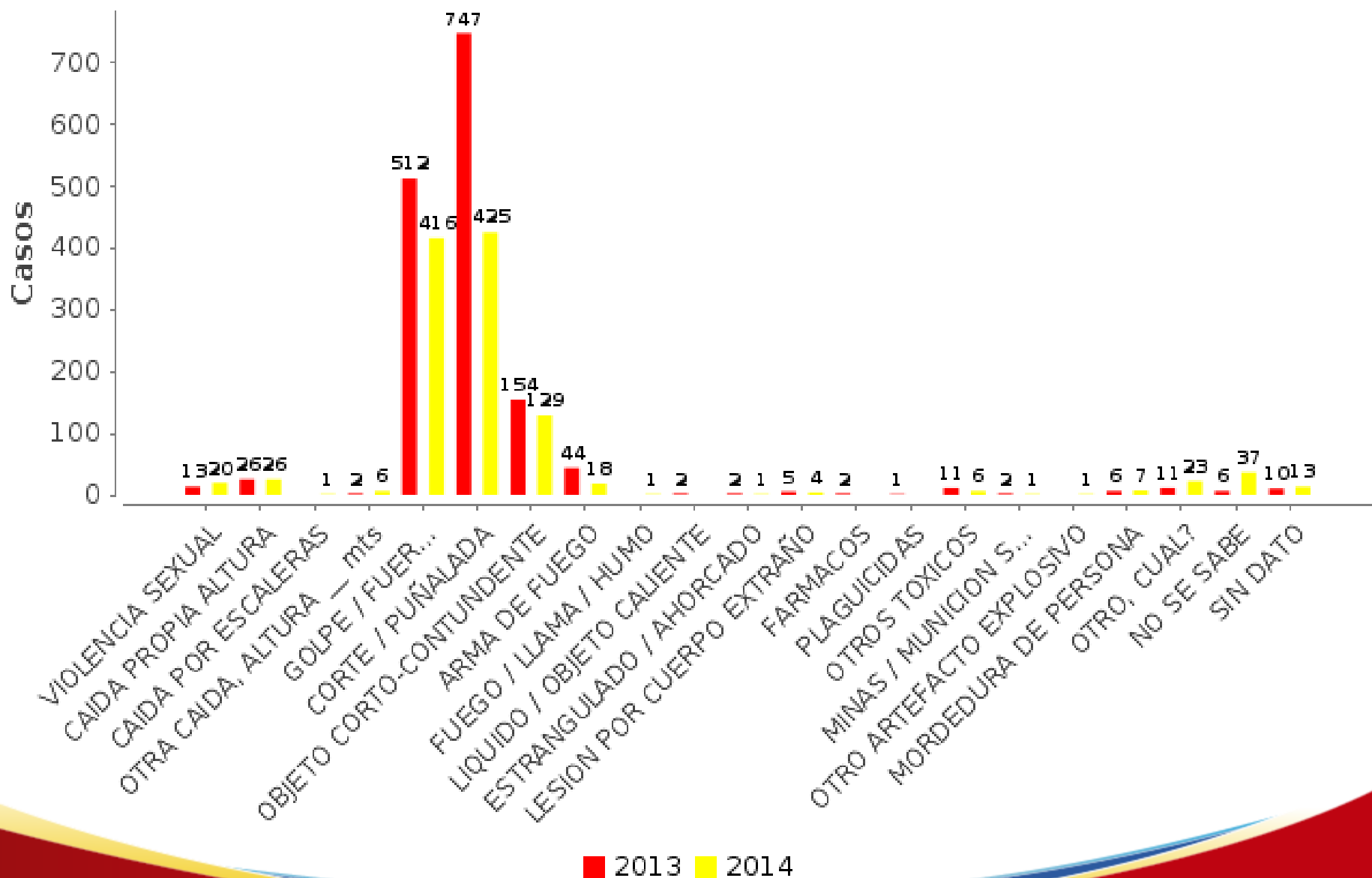




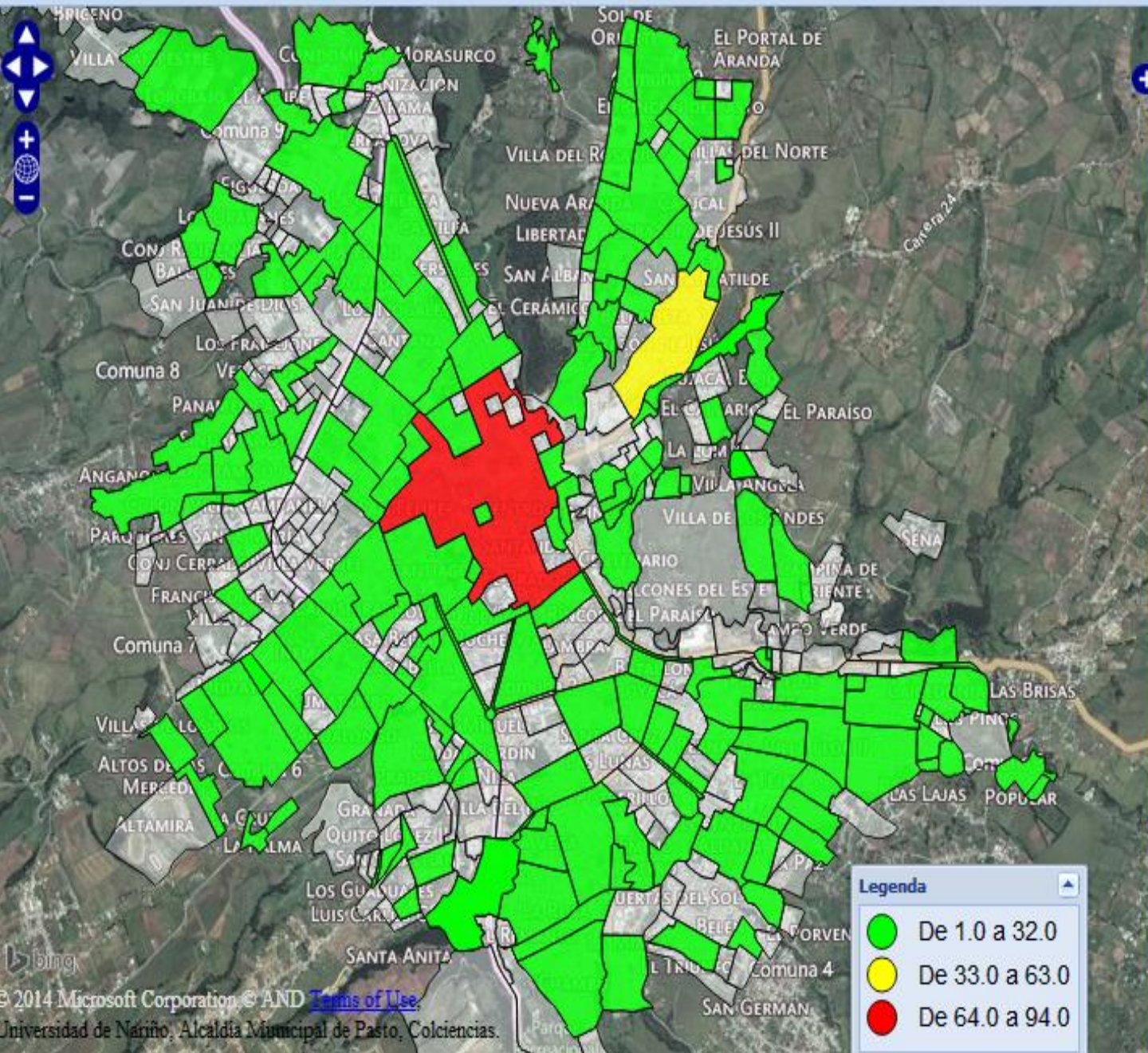
# CASOS DE VIOLENCIA INTERPERSONAL EN COMUNIDAD - Municipio de Pasto.

## Desagregado por: anual, mecanismo

### Enero a Junio de los años 2013 a 2014



# CASOS DE VIOLENCIA INTERPERSONAL EN COMUNIDAD



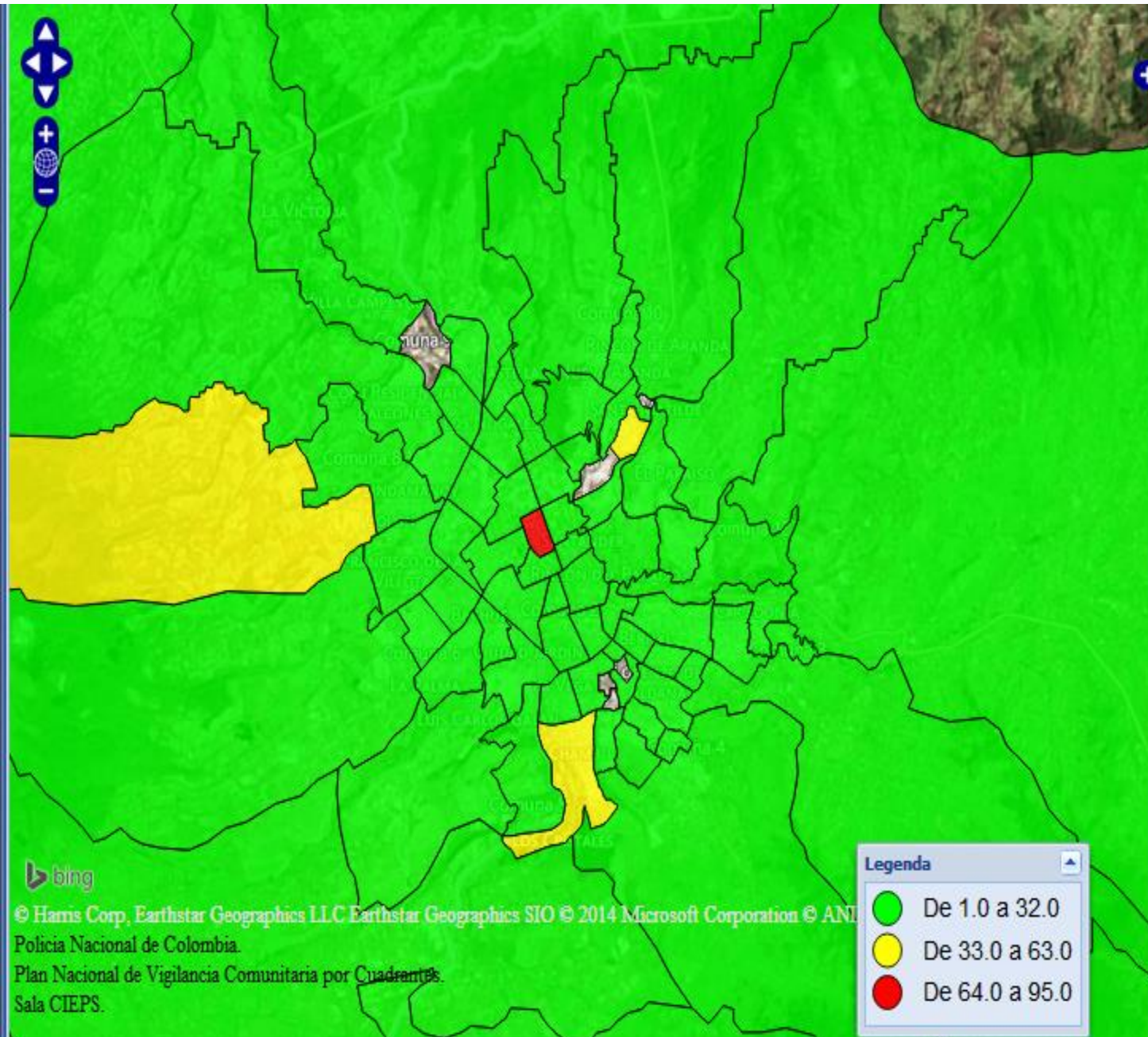
Barrios	
Nombre	Valor
CENTRO	94
CORAZON DE JESUS	36
EL POPULAR	21
CHAPAL	20
ANGANUY	16
TAMASAGRA I	14
SAN ALBANO	14
PARQUE INFANTIL	13
SAN JOSE OBRERO	12
EL PILAR	12
LAS CUADRAS	12
AV. IDEMA	12
LA FLORESTA	10
NUEVA ARANDA	10
BELEN	10
MARIDIAZ	10
SANTA CLARA	10
LAS AMERICAS	10
SAN VICENTE	9
MERCEDARIO	9
EL TEJAR	9
SANTIAGO	9
EL POTRERILLO	9
SANTA BARBARA	9
PARQUE BOLIVAR	8
CAICEDONIA	8
MARQUETALIA	8
VILLA FLORE...	8

**Legenda**

- De 1.0 a 32.0
- De 33.0 a 63.0
- De 64.0 a 94.0

© 2014 Microsoft Corporation © AND [Terms of Use](#)  
 Universidad de Nariño, Alcaldía Municipal de Pasto, Colciencias.

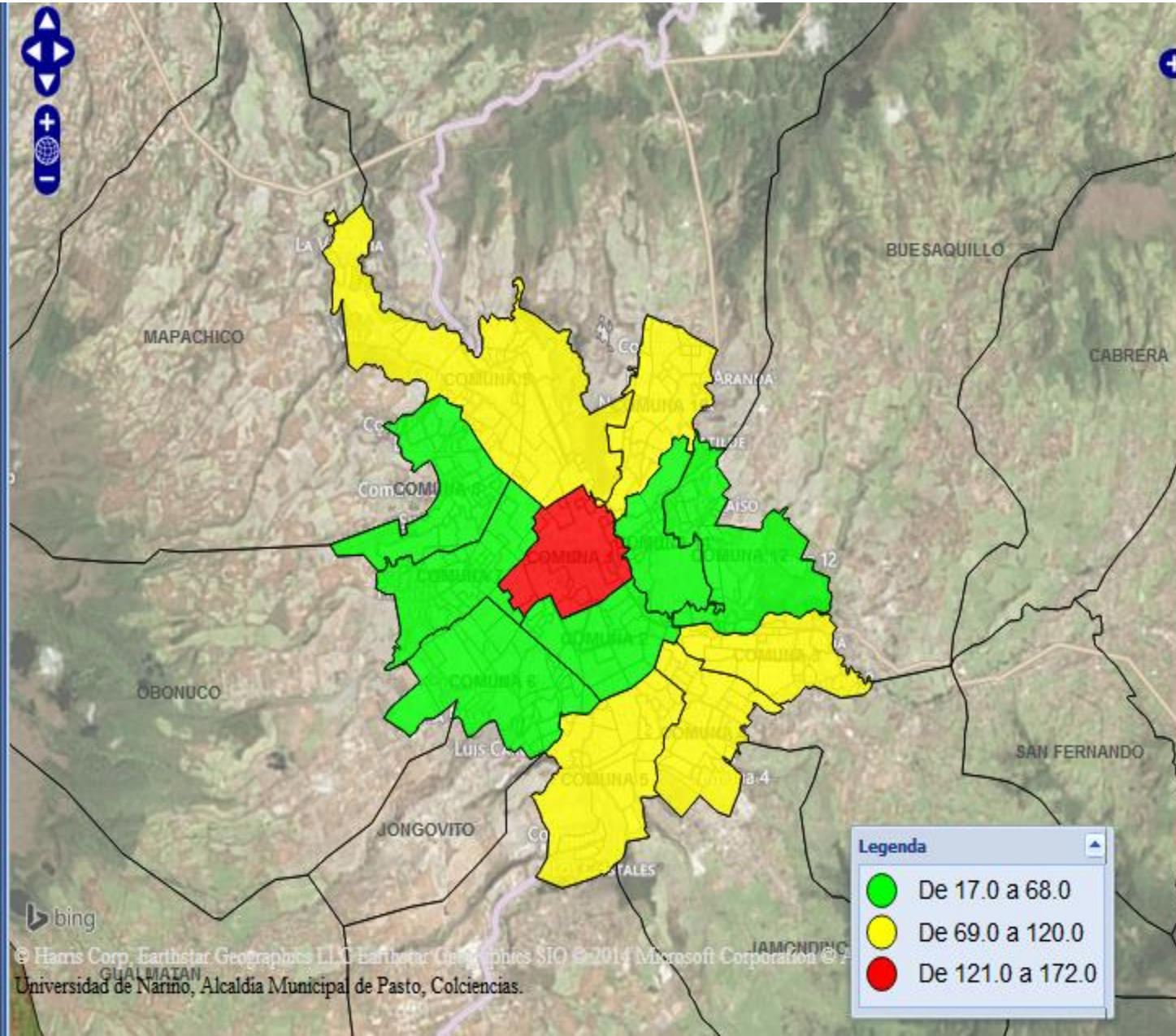
# Casos de Violencia Interpersonal. Según Cuadrante. Municipio de Pasto. Enero – Junio, Año 2014.



Nombre	Valor
E.CENTRO_03	95
E.NORTE_23	38
E.NORTE_01	34
E.SUR_07	33
E.SUR_10	30
E.SUR_06	27
E.SUR_20	26
E.SUR_04	26
E.NORTE_04	25
E.CENTRO_08	23
E.NORTE_08	23
E.SUR_28	23
E.NORTE_20	22
E.SUR_02	22
E.CENTRO_14	19
E.SUR_09	19
E.NORTE_09	18
E.SUR_12	18
E.SUR_24	17
E.CENTRO_09	16
E.CENTRO_13	16
E.NORTE_13	16
E.SUR_22	16
E.SUR_05	16
E.NORTE_24	15
E.SUR_03	14
E.CENTRO_06	13
E.NORTE_15	12

Fuente: Observatorio del Delito.

# Casos de Violencia Interpersonal. Según Comuna. Municipio de Pasto. Enero – Junio, Año 2014.

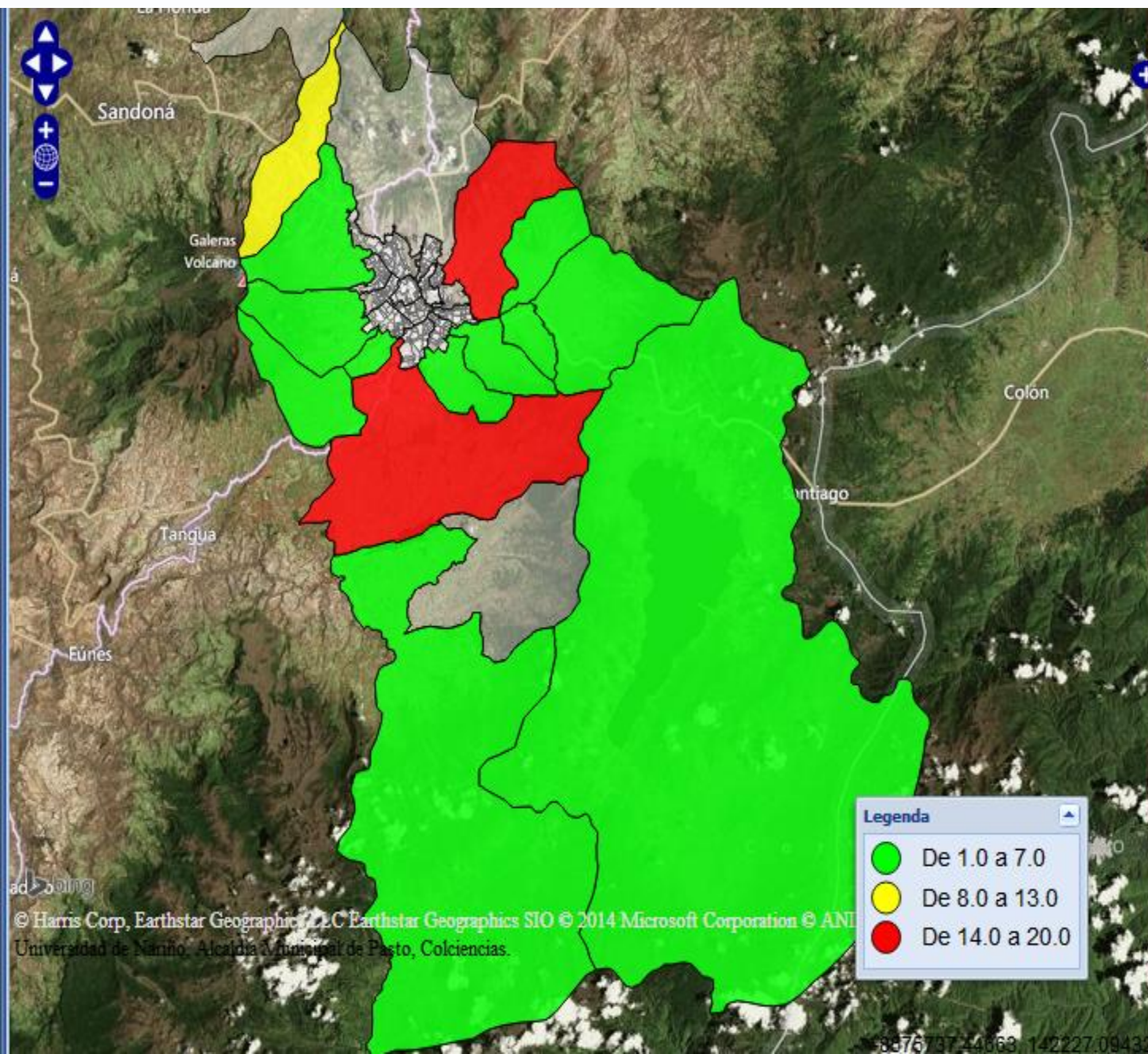


Nombre	Valor
COMUNA 1	172
COMUNA 5	115
COMUNA 4	100
COMUNA 10	92
COMUNA 3	88
COMUNA 9	78
COMUNA 11	67
COMUNA 8	67
COMUNA 6	62
COMUNA 2	47
COMUNA 12	25
COMUNA 7	17

**Legenda**

- De 17.0 a 68.0
- De 69.0 a 120.0
- De 121.0 a 172.0

# Casos de Violencia Interpersonal. Según Corregimiento. Municipio de Pasto. Enero – Junio, Año 2014.



Nombre	Valor
CATAMBUCO	20
BUESAQUILLO	16
GENOY	11
JONGOVITO	7
MOCONDINO	7
OBONUCO	7
SAN FERNANDO	6
EL ENCANO	3
LA LAGUNA	3
GUALMATAN	2
MAPACHICO	2
JAMONDINO	2
CABRERA	1
SANTA BARBARA	1

**Legenda**

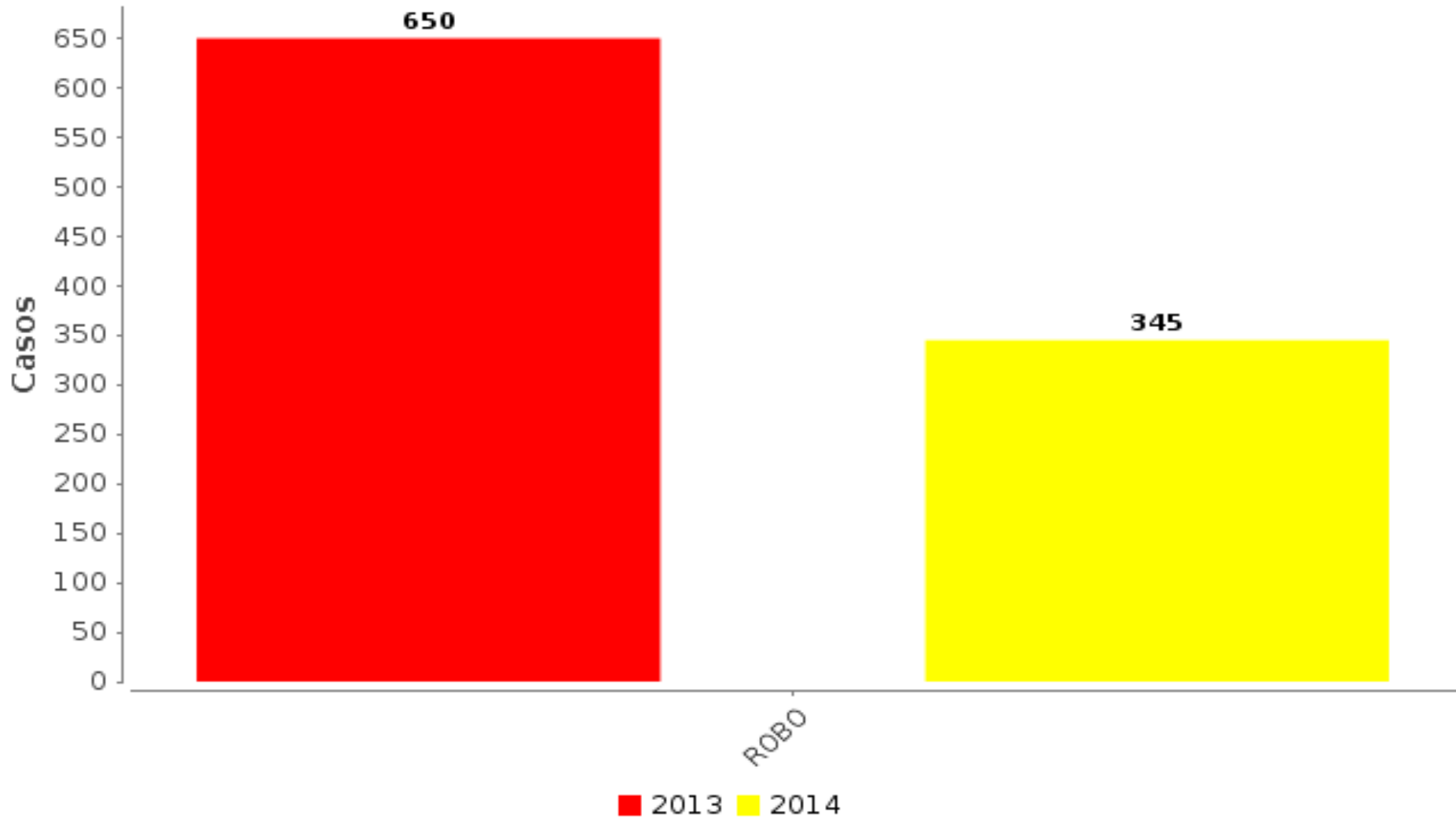
- De 1.0 a 7.0
- De 8.0 a 13.0
- De 14.0 a 20.0




# **VIOLENCIA INTERPERSONAL EN CONTEXTO DE ROBO**

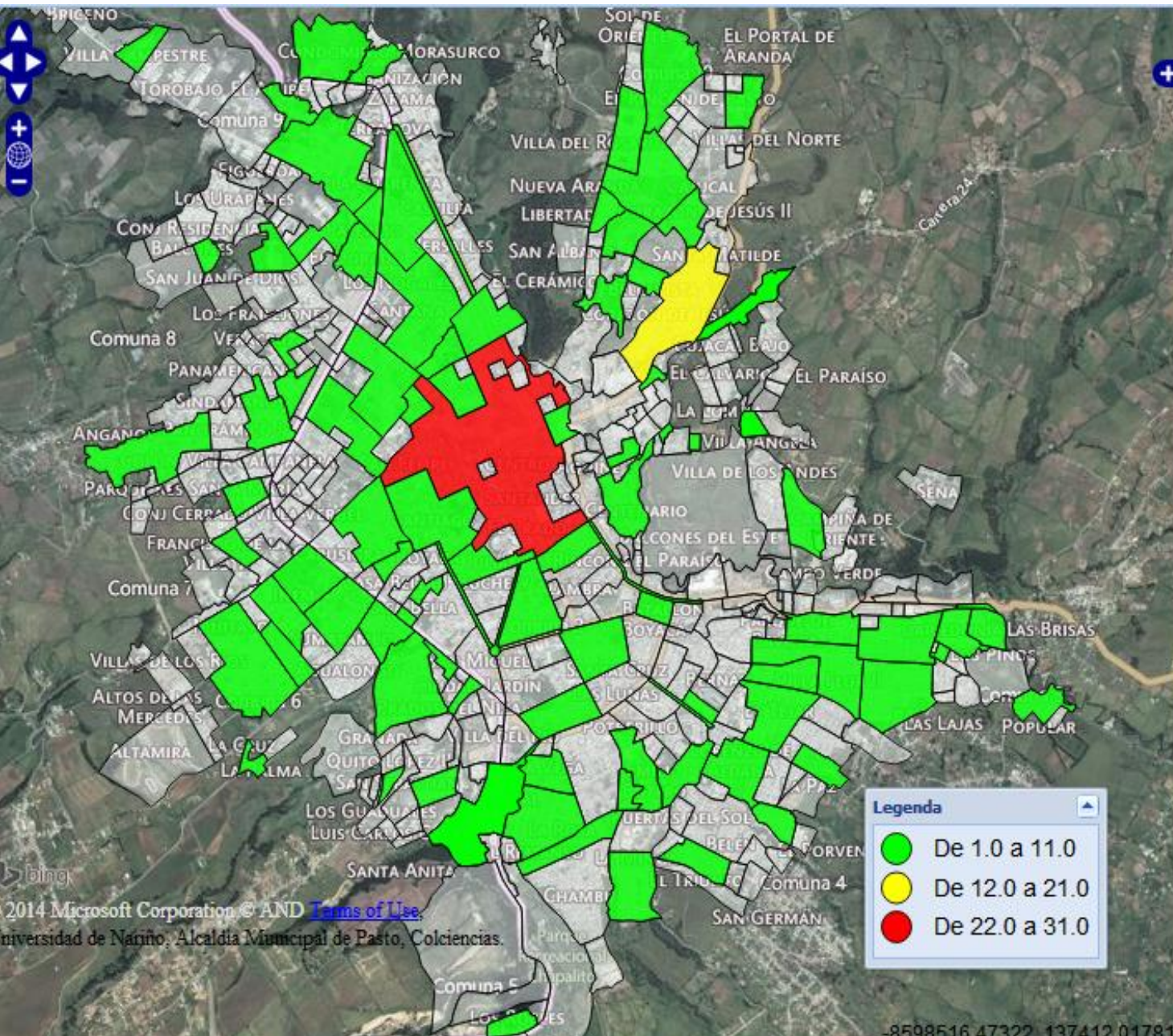
**MUNICIPIO DE PASTO. COMPARATIVO ENERO - JUNIO. AÑOS 2013 - 2014.**

**CASOS DE VIOLENCIA INTERPERSONAL EN COMUNIDAD - Municipio de Pasto.**  
**Desagregado por: anual, contexto**  
**Enero a Junio de los años 2013 a 2014**



<b>2013</b>	<b>2014</b>		<b>Variación</b>	<b>%</b>	<b>Promedio Mensual</b>	<b>Promedio Diario</b>
650	345		-305	-47	58	1.9

# Casos de Violencia Interpersonal, en Contexto de Robo. Según Barrio. Municipio de Pasto. Enero - Junio, Año 2014.



Nombre	Valor
CENTRO	31
CORAZON DE JESUS	13
LAS CUADRAS	7
ANGANOY	6
TAMASAGRA I	6
NUEVA ARANDA	5
SANTA CLARA	5
CHAPAL	5
PARQUE BOLIVAR	5
EL POPULAR	5
SAN JOSE OBRERO	5
EL CALVARIO	4
AV. IDEMA	4
AIRE LIBRE	4
VILLA FLOR II	4
SANTIAGO	4
SAN ALBANO	4
PARQUE INFANTIL	4
CAICEDO	3
BELEN	3
ARANDA	3
LA CAROLINA	3
PANDIACO	3
EL TEJAR	3
NUEVO SOL	3
SAN VICENTE	3
MERCEDARIO	3
LORENZO DE ALBAMA	2

**Legenda**

- De 1.0 a 11.0
- De 12.0 a 21.0
- De 22.0 a 31.0





**ALCALDÍA DE PASTO**

FIN DE LA PRESENTACIÓN

GRACIAS POR  
SU ATENCIÓN