



ALCALDÍA DE PASTO





ALCALDÍA DE PASTO

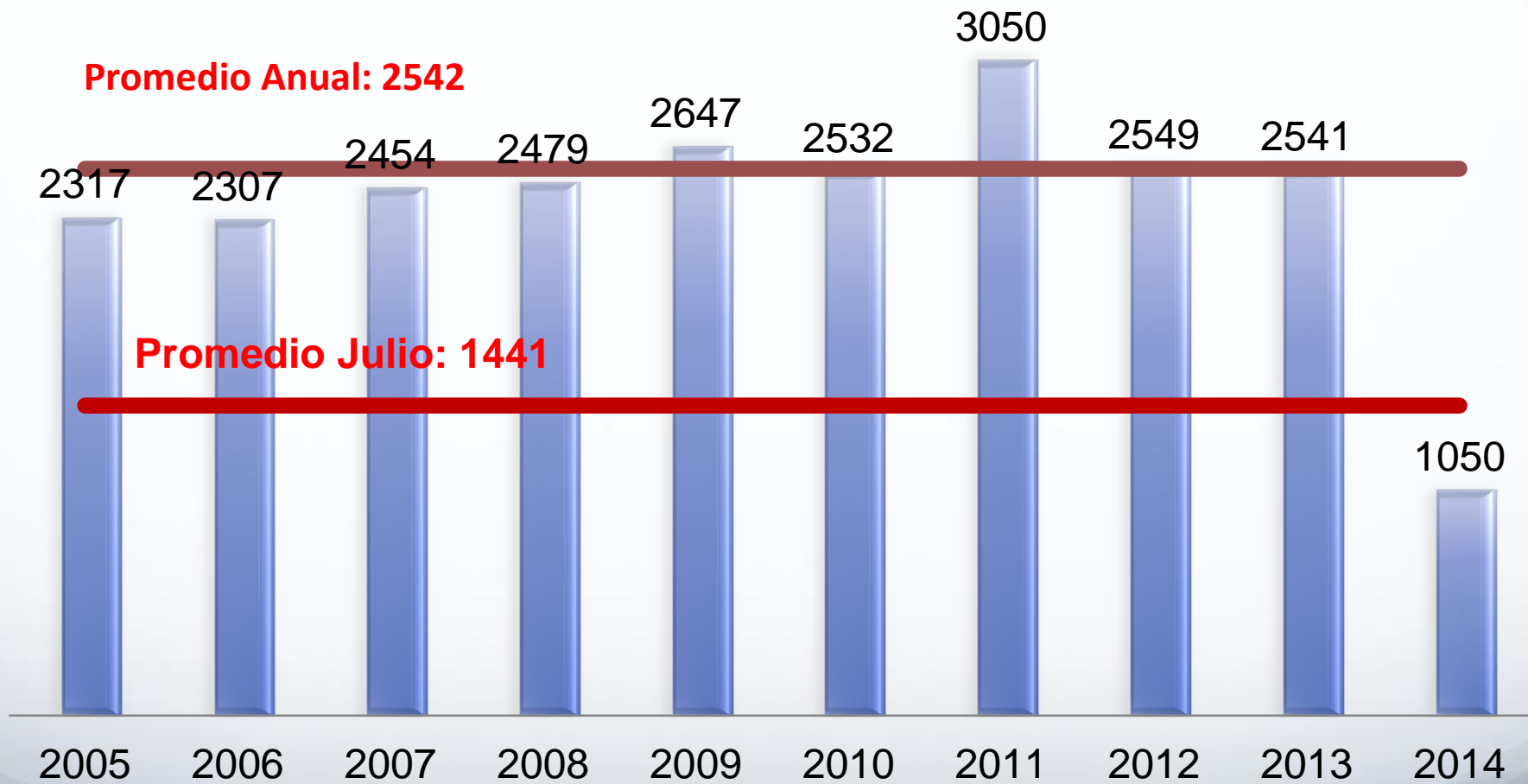
SECRETARÍA DE GOBIERNO
Subsecretaria de Justicia y Seguridad
Observatorio del Delito



LESIONES POR ACCIDENTES DE TRANSITO

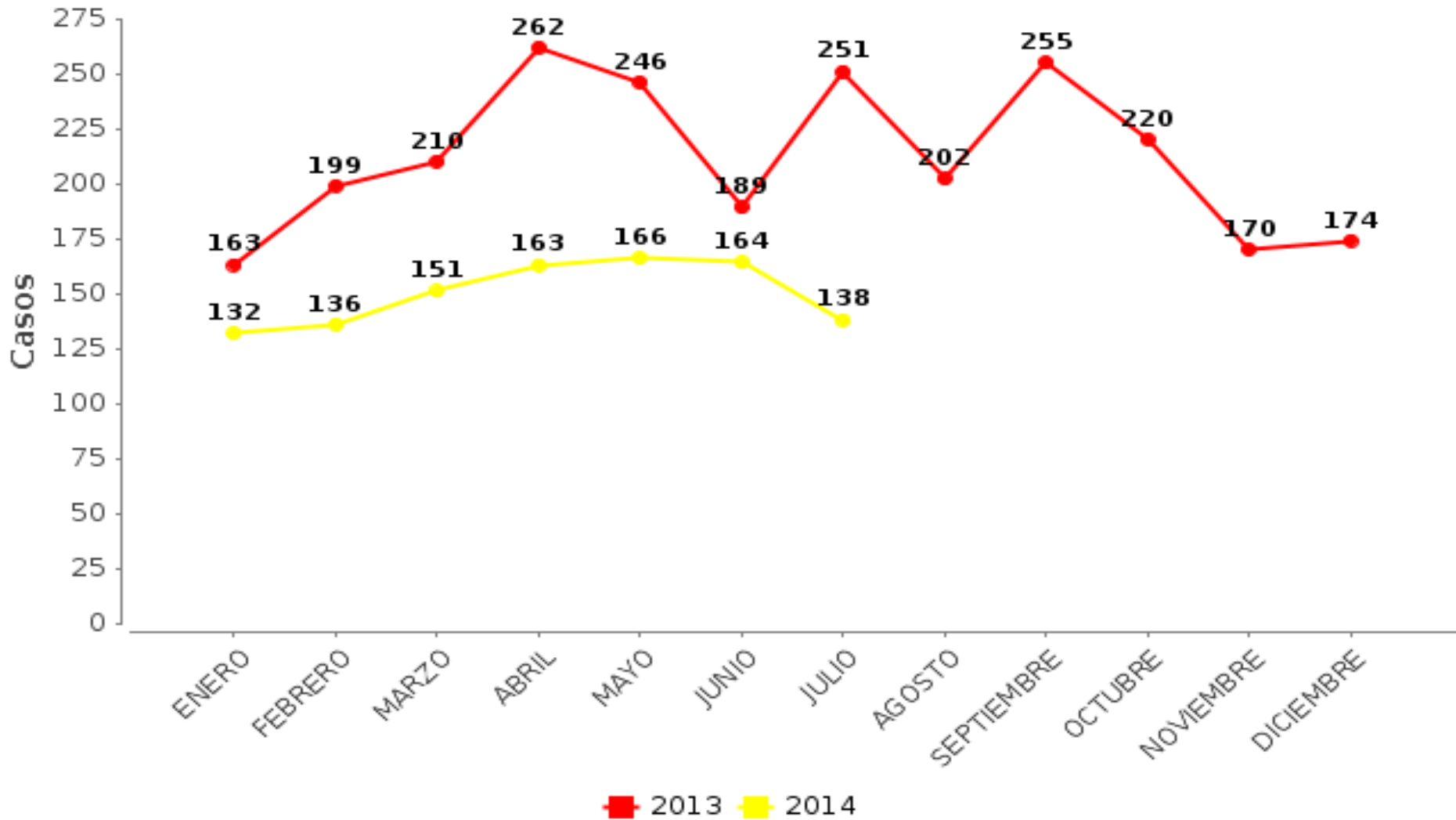
MUNICIPIO DE PASTO. COMPARTIVO ENERO - JULIO. AÑOS 2013 - 2014

Casos de Lesiones por Accidentes de Tránsito. Promedio Anual Municipio de Pasto, Años 2005 - 2014



CASOS DE LESIONES EN ACCIDENTES DE TRANSITO - Municipio de Pasto.

Desagregado por: anual, mes
Periodo 01/ene/2013 a 31/jul/2014



2013	2014
1520	1050



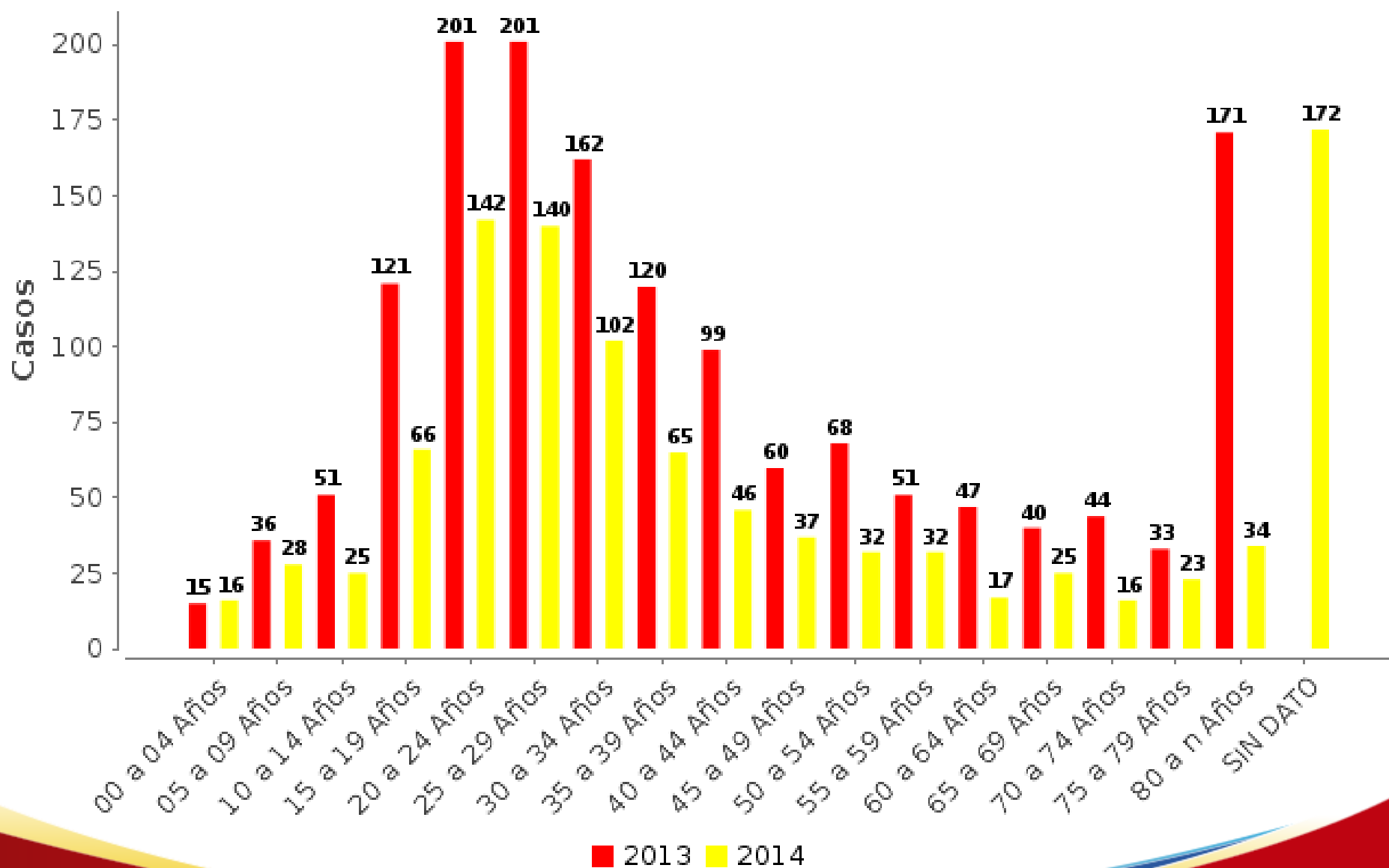
Variación
-470

%
-30%

Promedio Mensual
150

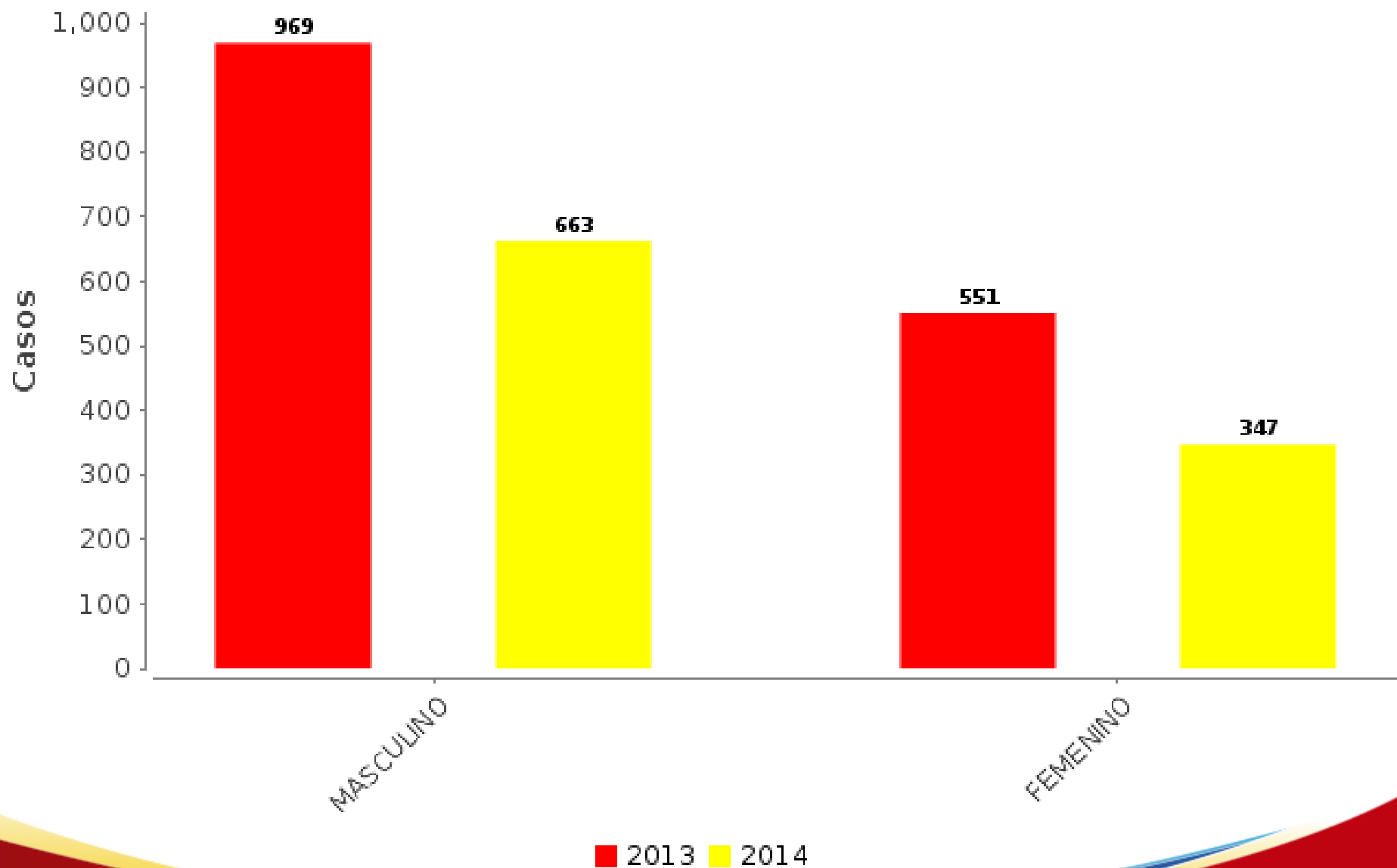
Promedio Diario
5

**CASOS DE LESIONES EN ACCIDENTES DE TRANSITO - Municipio de Pasto.
Desagregado por: anual, edad
Enero a Julio de los años 2013 a 2014**

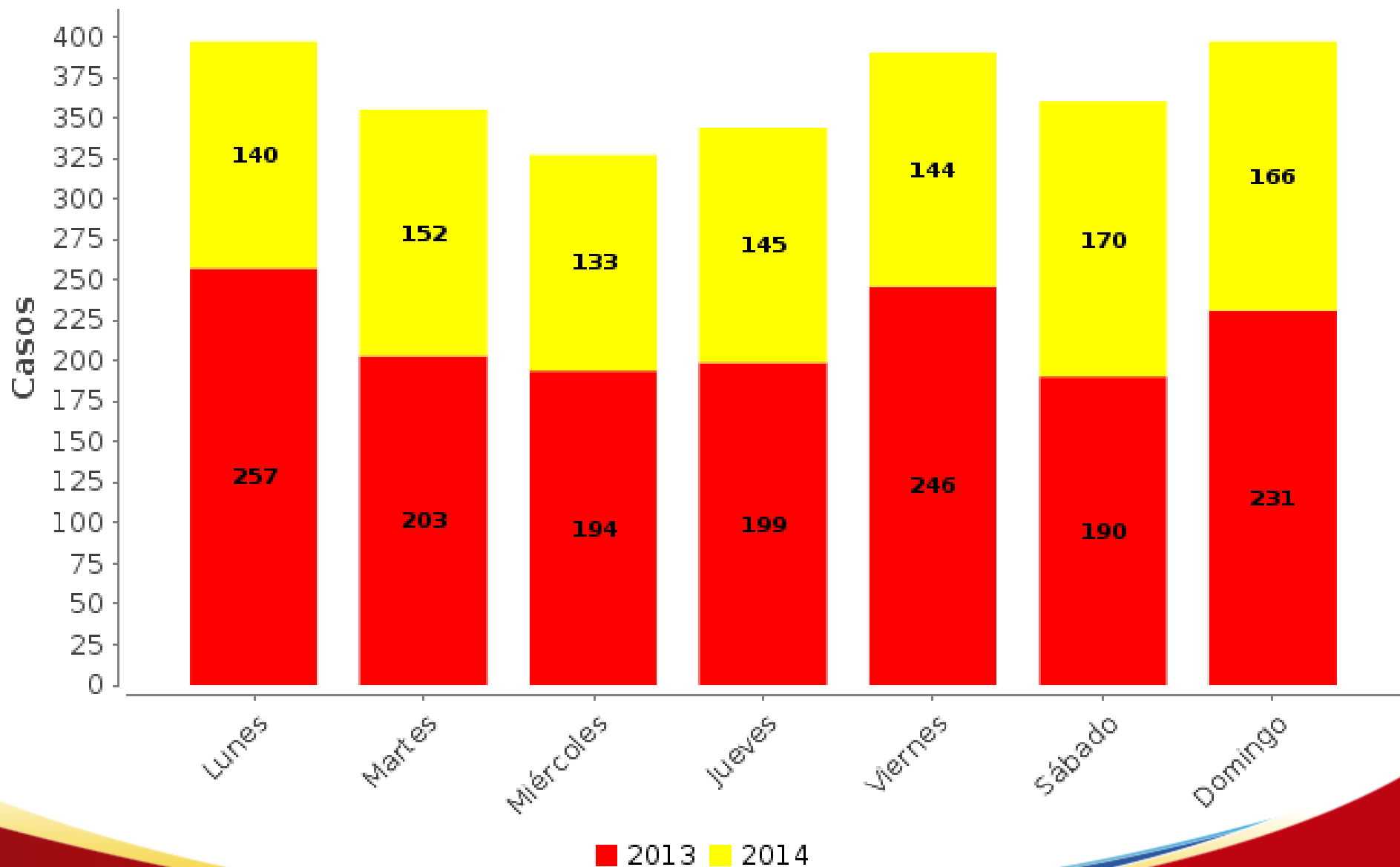


CASOS DE LESIONES EN ACCIDENTES DE TRANSITO - Municipio de Pasto.

Desagregado por: anual, genero
Enero a Julio de los años 2013 a 2014



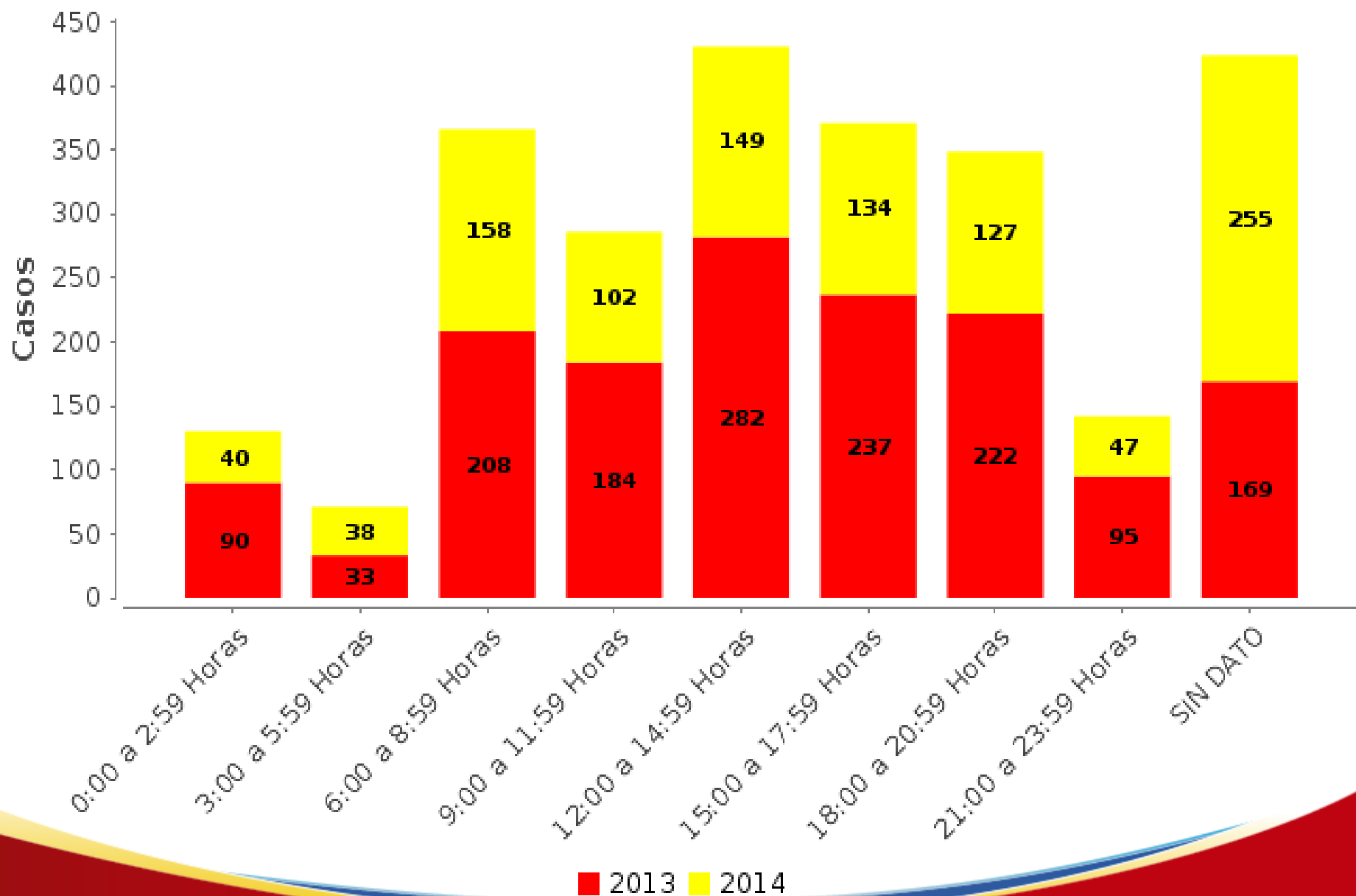
CASOS DE LESIONES EN ACCIDENTES DE TRANSITO - Municipio de Pasto. Desagregado por: anual, día semana Enero a Julio de los años 2013 a 2014



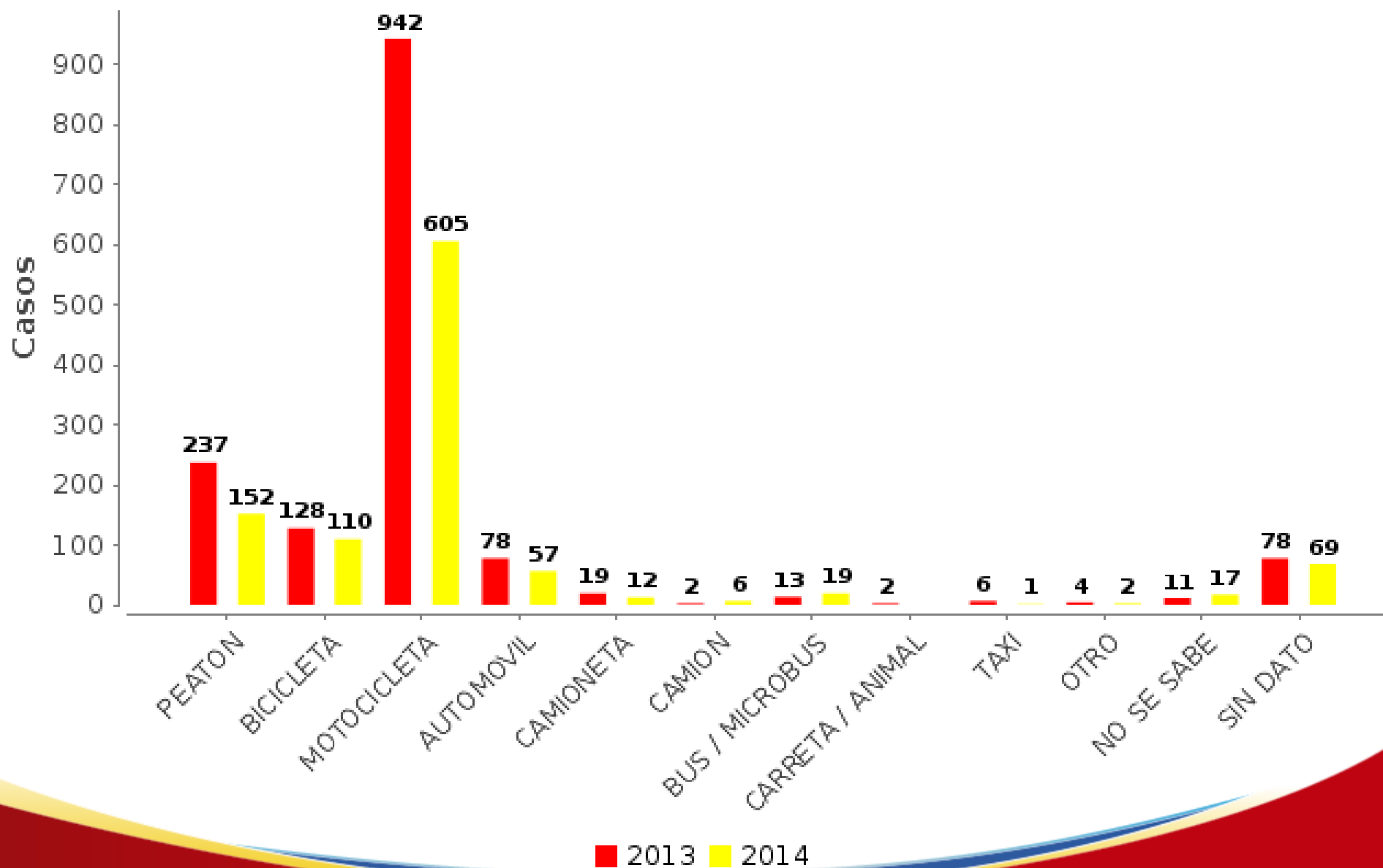
CASOS DE LESIONES EN ACCIDENTES DE TRANSITO - Municipio de Pasto.

Desagregado por: anual, hora

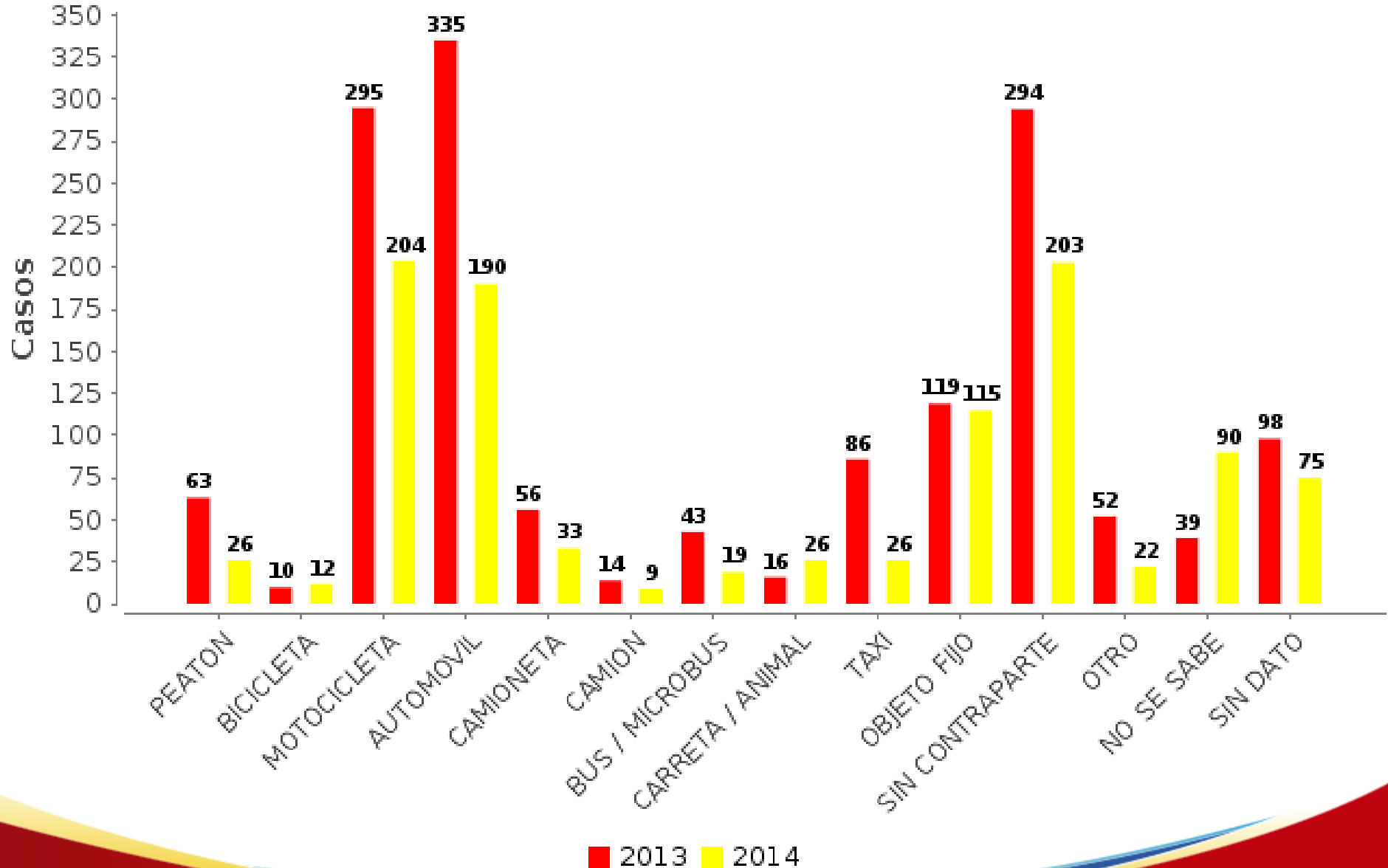
Enero a Julio de los años 2013 a 2014



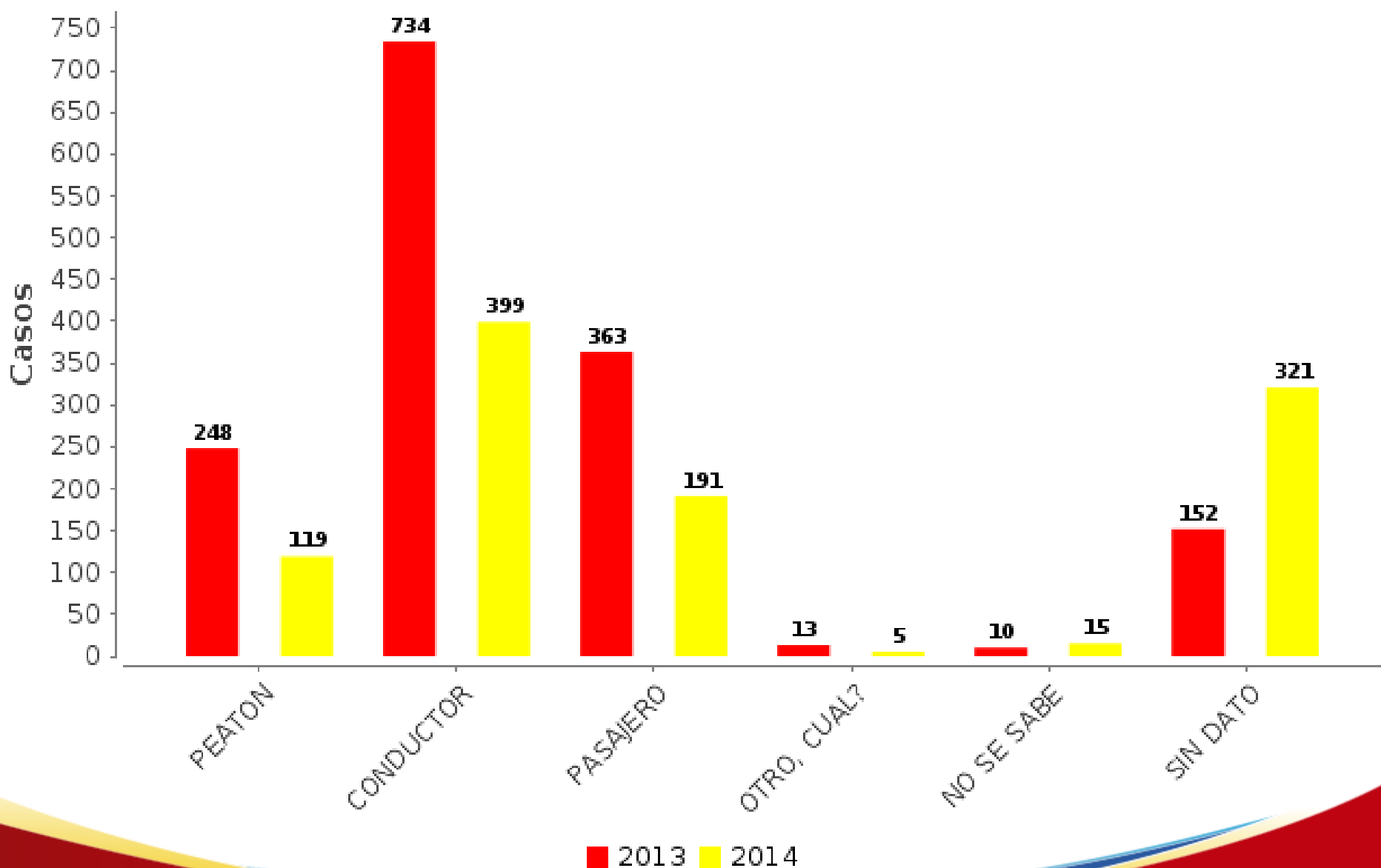
**CASOS DE LESIONES EN ACCIDENTES DE TRANSITO - Municipio de Pasto.
Desagregado por: anual, tipo de transporte victima
Enero a Julio de los años 2013 a 2014**



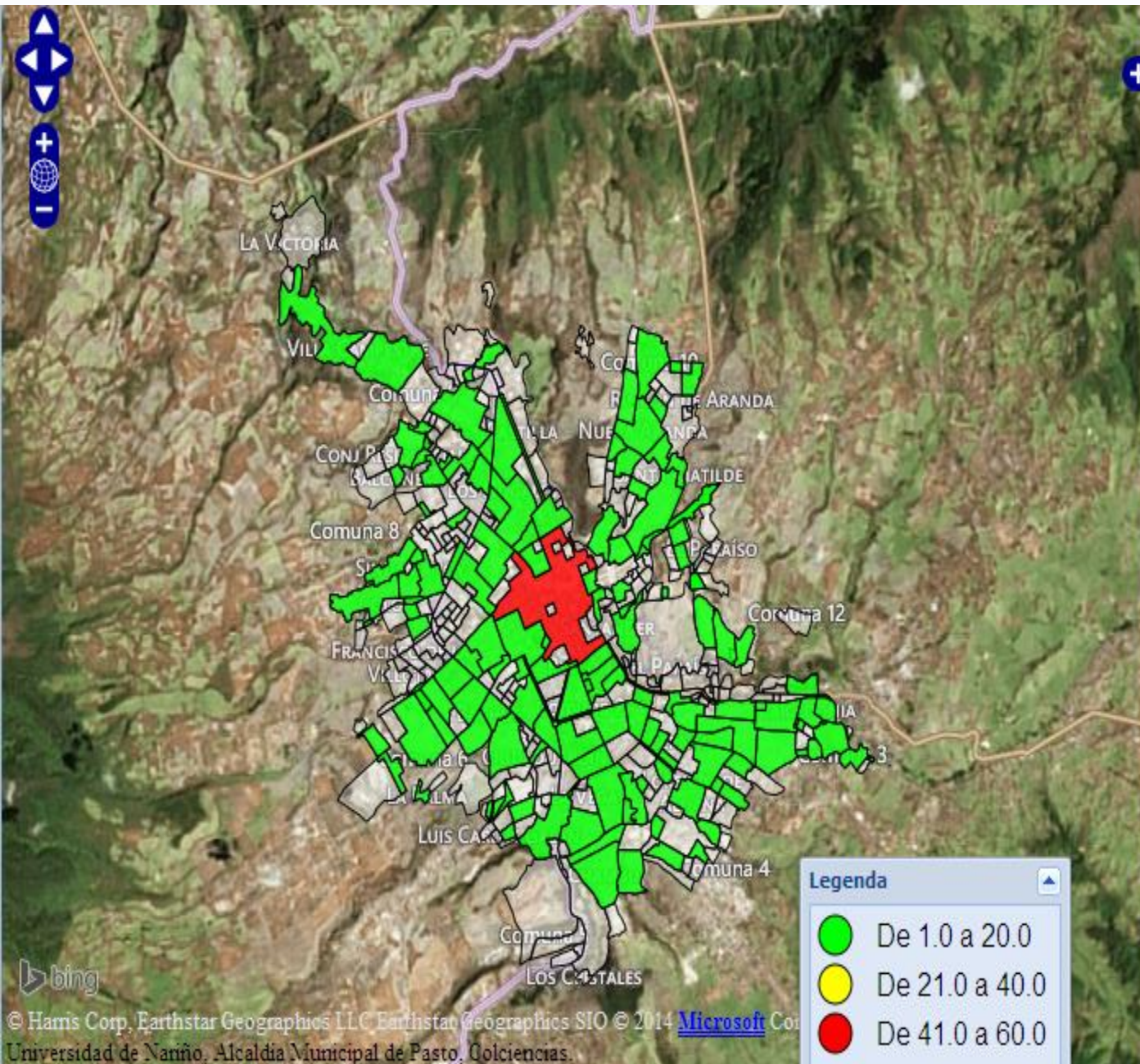
CASOS DE LESIONES EN ACCIDENTES DE TRANSITO - Municipio de Pasto. Desagregado por: anual, tipo de transporte contraparte Enero a Julio de los años 2013 a 2014



CASOS DE LESIONES EN ACCIDENTES DE TRANSITO - Municipio de Pasto. Desagregado por: anual, tipo de usuario Enero a Julio de los años 2013 a 2014



Lesiones por Accidentes de Tránsito, Según Barrio del Evento. Municipio de Pasto. Enero - Julio, Año 2014.



Nombre	Valor
CENTRO	60
CORAZON DE JESUS	19
SANTA MONICA	16
CHAPAL	15
SANTA BARBARA	14
SANTIAGO	14
PARQUE BOLIVAR	14
NIZA I	14
EL POTRERILLO	11
PALERMO	11
MORASURCO	11
AV. LOS ESTUDIANTES	11
LAS AMERICAS	11
EL PILAR	10
LOS DOS PUENTES	10
SAN JOSE OBRERO	10
PARQUE INFANTIL	10
FATIMA	9
LA ESMERALDA	9
AGUALONGO	9
PANDIACO	9
LAS CUADRAS	9
LORENZO DE ALDANA	9
LAS MERCEDES	8

Legenda

- De 1.0 a 20.0
- De 21.0 a 40.0
- De 41.0 a 60.0

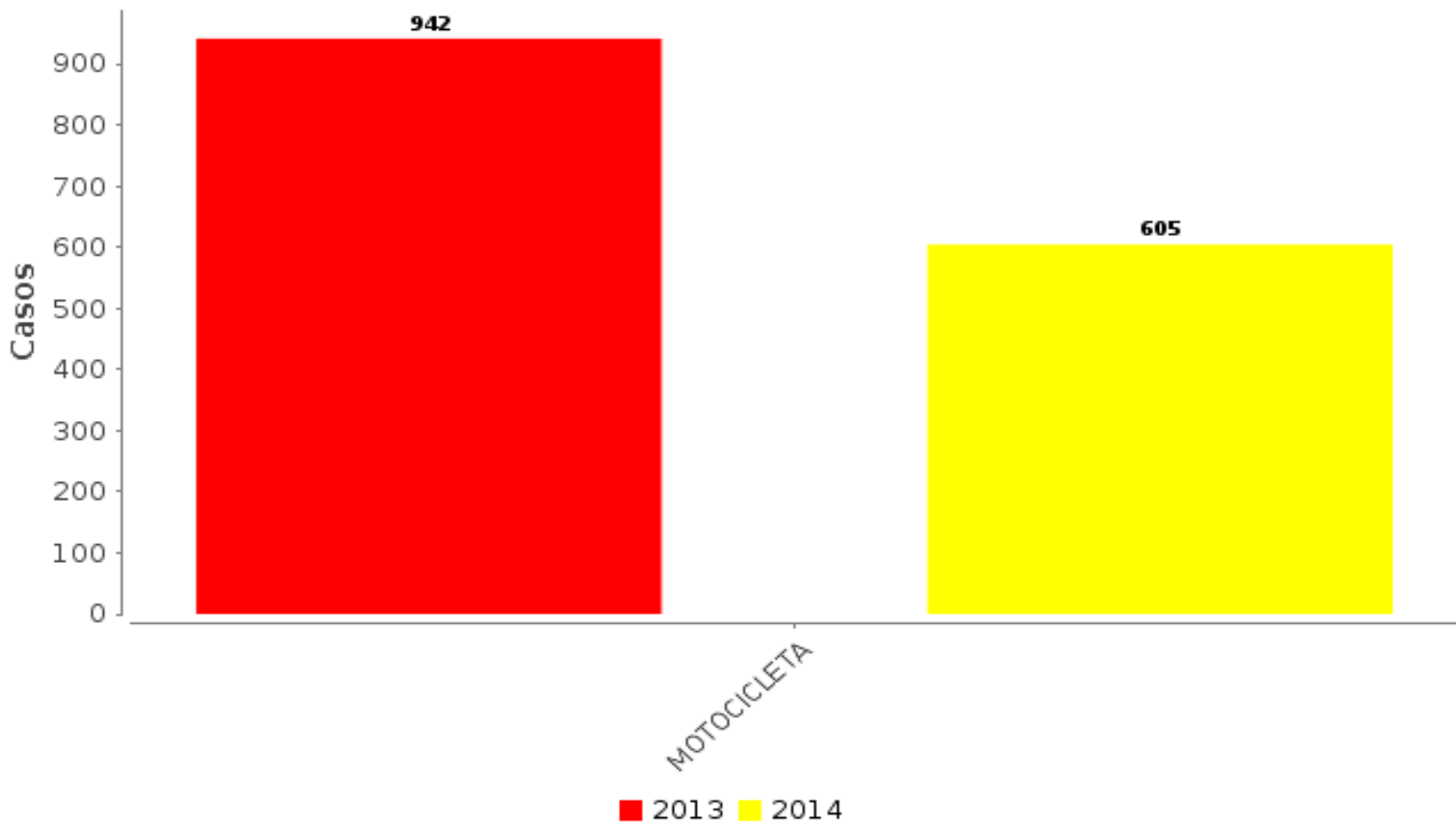
Fuente: Observatorio del Delito.




LESIONES POR ACCIDENTES DE TRANSITO, CAUSADAS POR MOTOCICLETAS

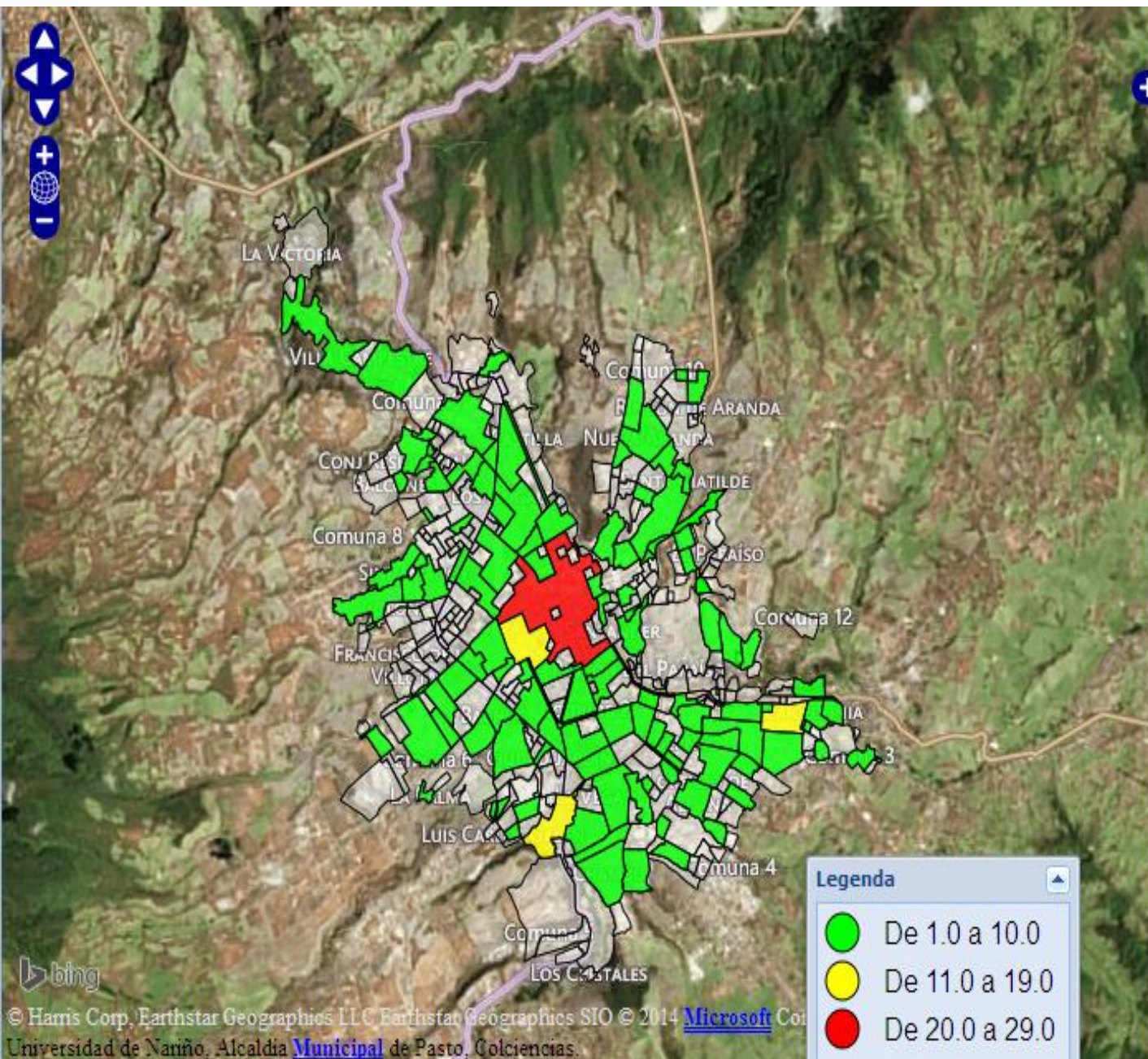
MUNICIPIO DE PASTO. COMPARATIVO ENERO - JULIO. AÑOS 2013 - 2014

**CASOS DE LESIONES EN ACCIDENTES DE TRANSITO - Municipio de Pasto.
Desagregado por: anual, tipo de transporte victima
Enero a Julio de los años 2013 a 2014**



2013	2014		Variación	%	Promedio Mensual	Promedio Diario
942	605		-337	-36	86	2.8

Lesiones por Accidentes de Tránsito en Motocicletas, Según Comuna. Municipio de Pasto. Enero - Julio, Año 2014.



Nombre	Valor
CENTRO	29
SANTA MONICA	13
CHAPAL	11
SANTIAGO	11
PARQUE BOLIVAR	10
NIZA I	9
CORAZON DE JESUS	9
AV. LOS ESTUDIANTES	8
LA ESMERALDA	7
AGUALONGO	7
LAS AMERICAS	6
EL PILAR	6
<u>SAN</u> JOSE OBRERO	6
LA AURORA	5
EL POTRERILLO	5
SANTA BARBARA	5
FATIMA	5
PARQUE INFANTIL	5
PALERMO	5
LAS CUADRAS	5
LAS MERCEDES	5
CAICEDO	5
AV. COLOMBIA	4
LA CAROLINA	4

Legenda

- De 1.0 a 10.0
- De 11.0 a 19.0
- De 20.0 a 29.0

Fuente: Observatorio del Delito.



ALCALDÍA DE PASTO

FIN DE LA PRESENTACIÓN

GRACIAS POR
SU ATENCIÓN