



**ALCALDÍA DE PASTO**





# **ALCALDÍA DE PASTO**

---

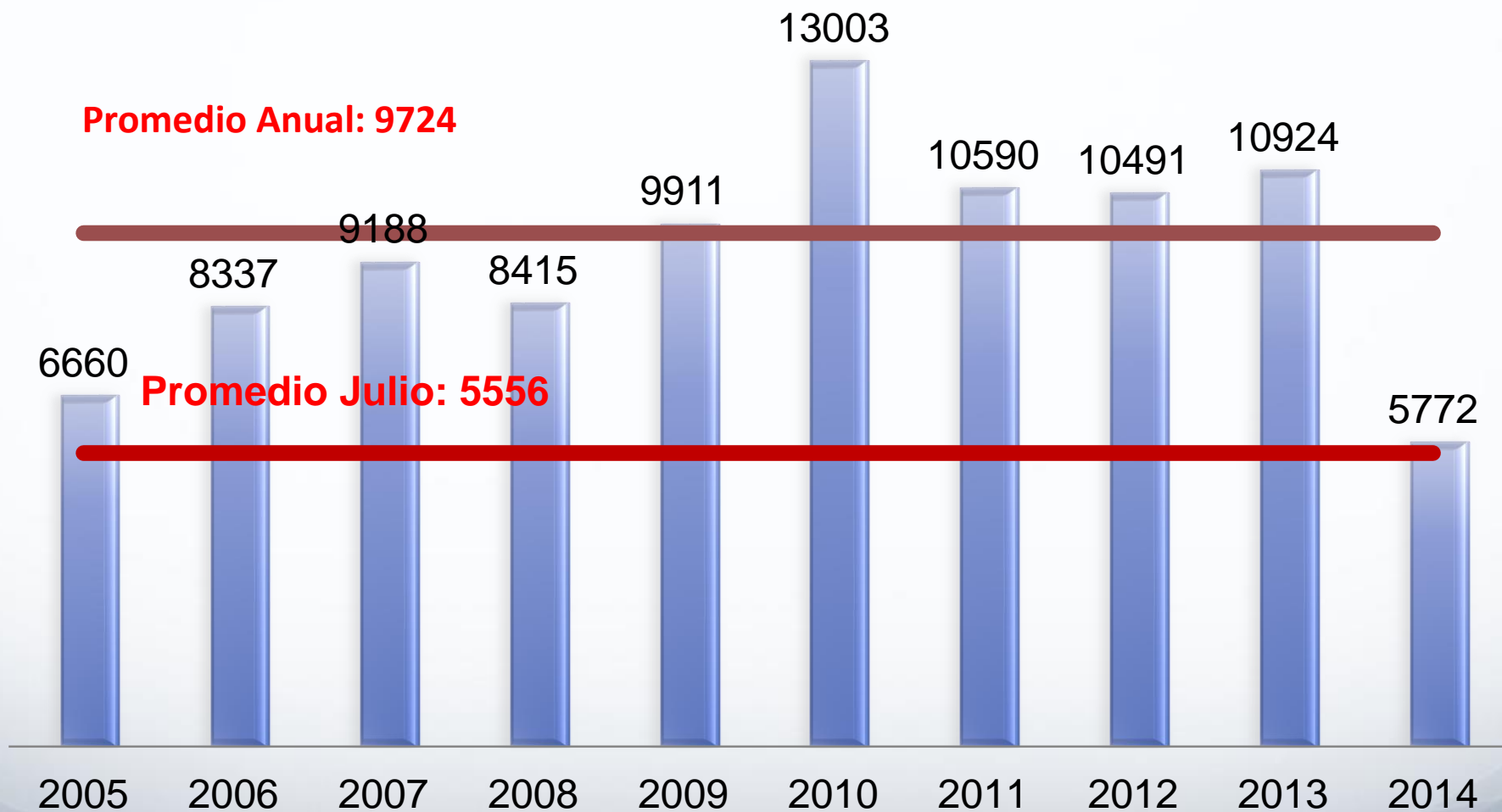
**SECRETARÍA DE GOBIERNO**  
**Subsecretaria de Justicia y Seguridad**  
**Observatorio del Delito**



# **OTRAS LESIONES NO INTENCIONALES**

**MUNICIPIO DE PASTO. COMPARATIVO ENERO - JULIO. AÑOS 2013 - 2014**

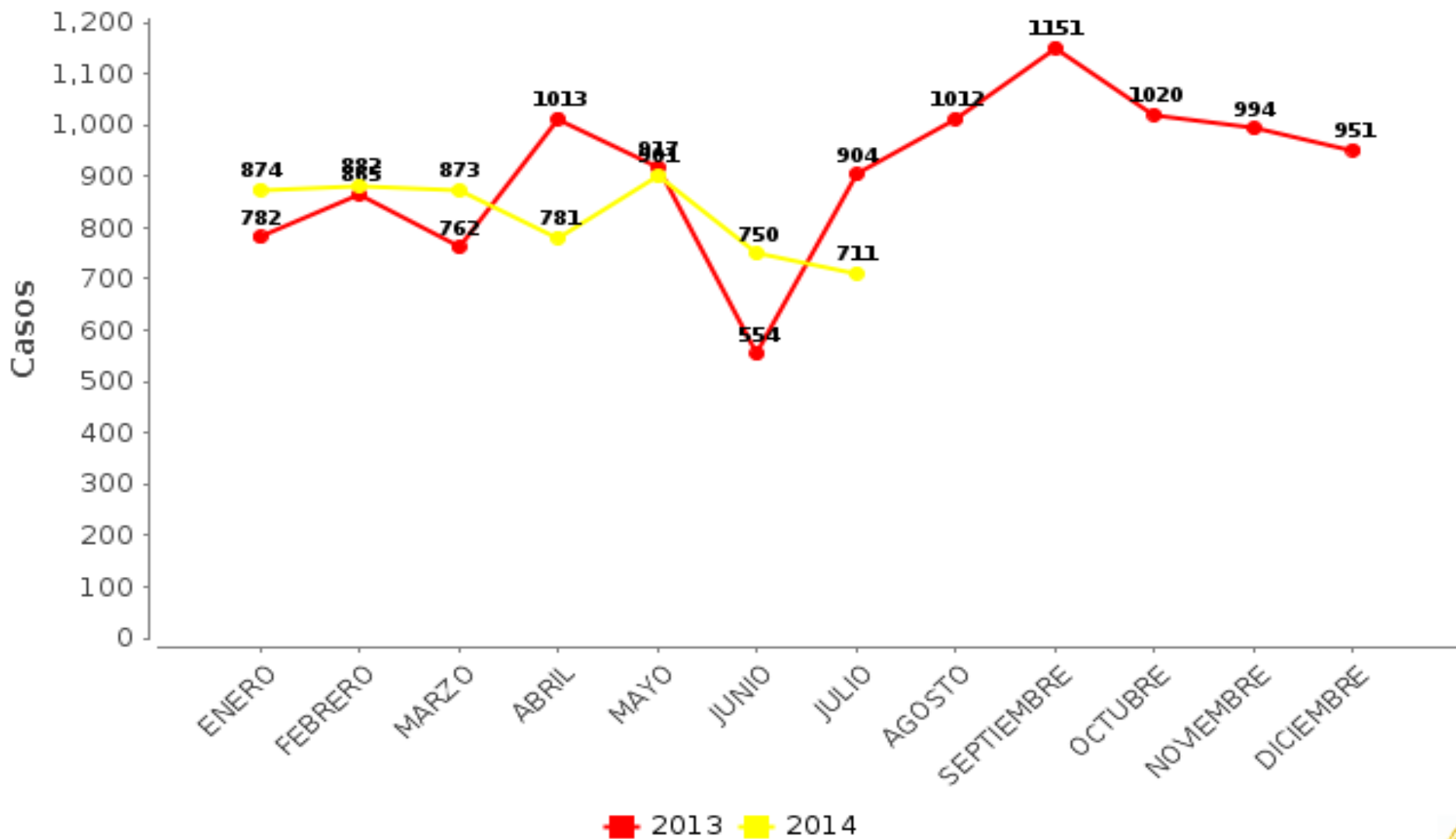
## Casos de Otras Lesiones No Intencionales. Promedio Anual Municipio de Pasto, Años 2005 - 2014



# CASOS DE LESIONES NO INTENCIONALES - Municipio de Pasto.

## Desagregado por: anual, mes

### Periodo 01/ene/2013 a 31/jul/2014



■ 2013 ■ 2014

<b>2013</b>	<b>2014</b>
5797	5772



**Variación**  
-25

**%**  
-0.4

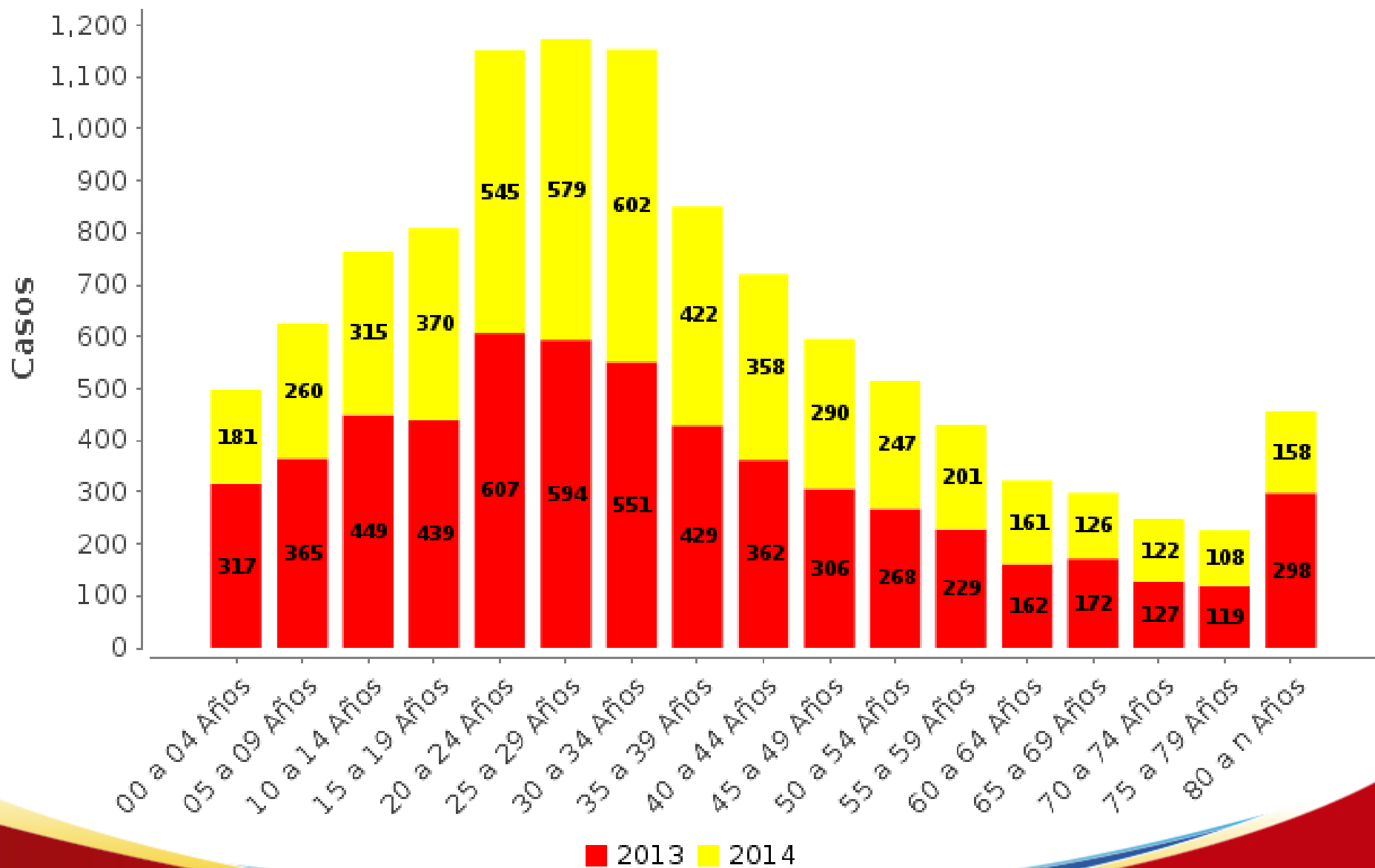
**Promedio Mensual**  
824

**Promedio Diario**  
27

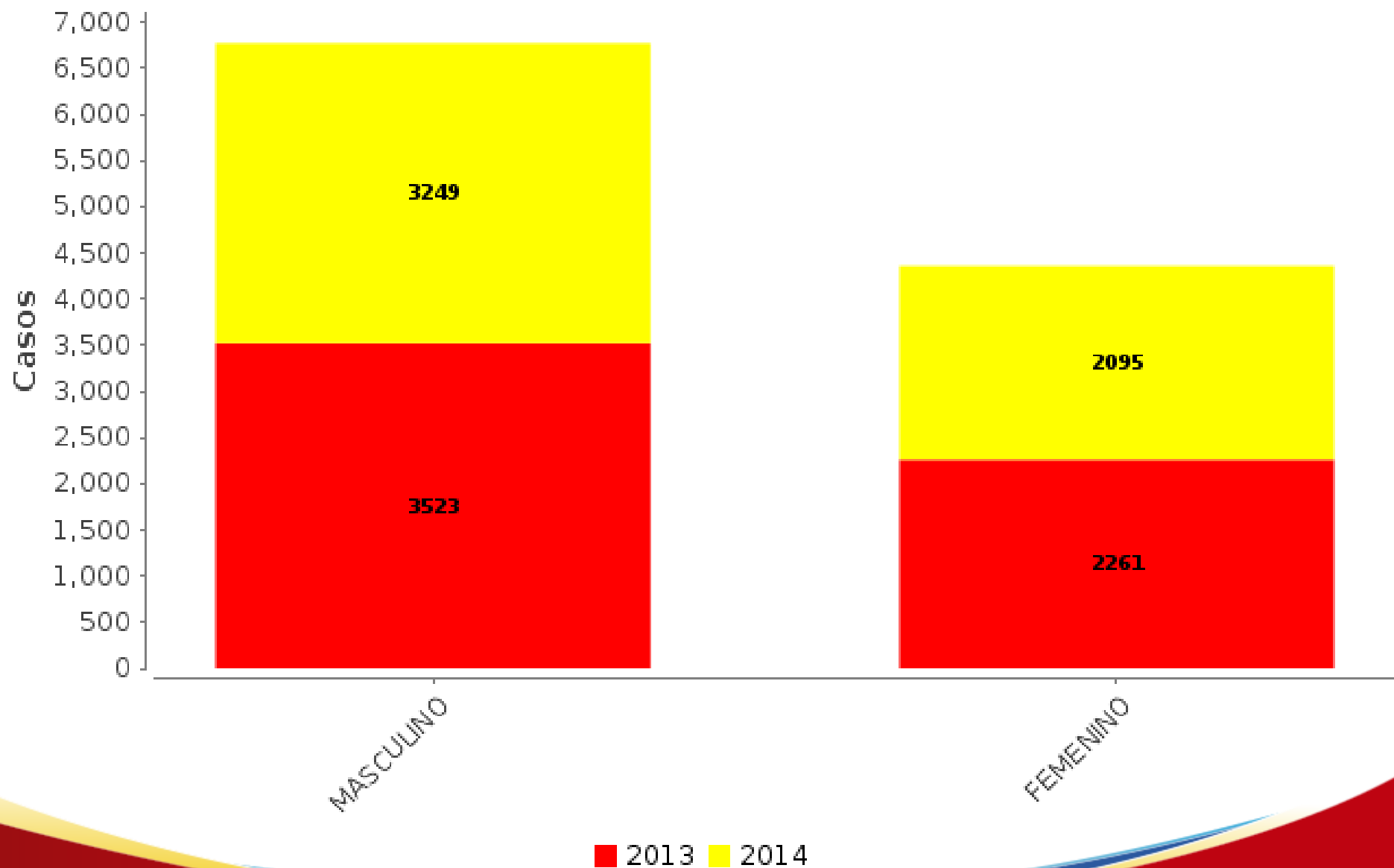
# CASOS DE LESIONES NO INTENCIONALES - Municipio de Pasto.

## Desagregado por: anual, edad

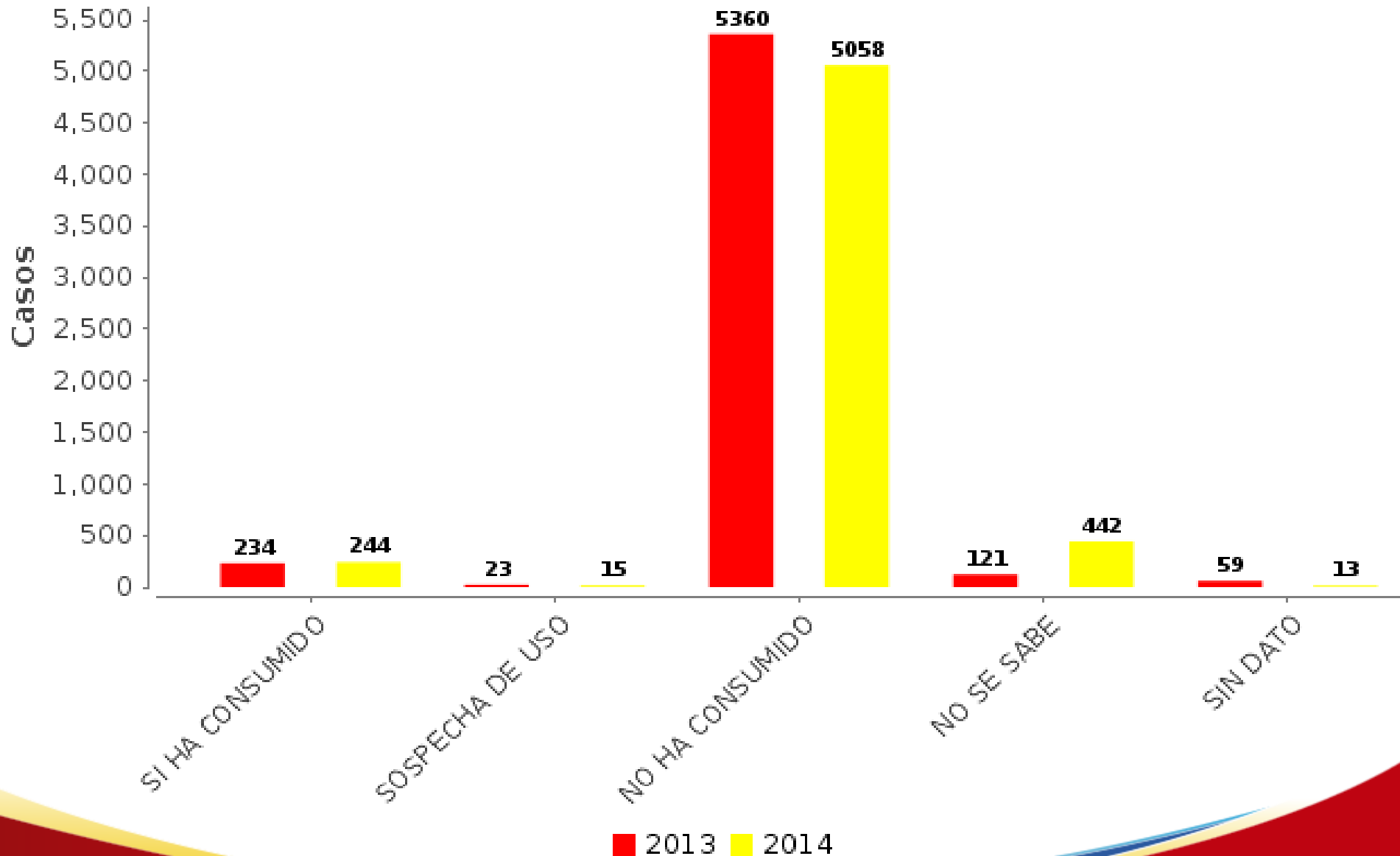
### Enero a Julio de los años 2013 a 2014



# CASOS DE LESIONES NO INTENCIONALES - Municipio de Pasto. Desagregado por: anual, genero Enero a Julio de los años 2013 a 2014



# CASOS DE LESIONES NO INTENCIONALES - Municipio de Pasto. Desagregado por: anual, consumo de alcohol Enero a Julio de los años 2013 a 2014

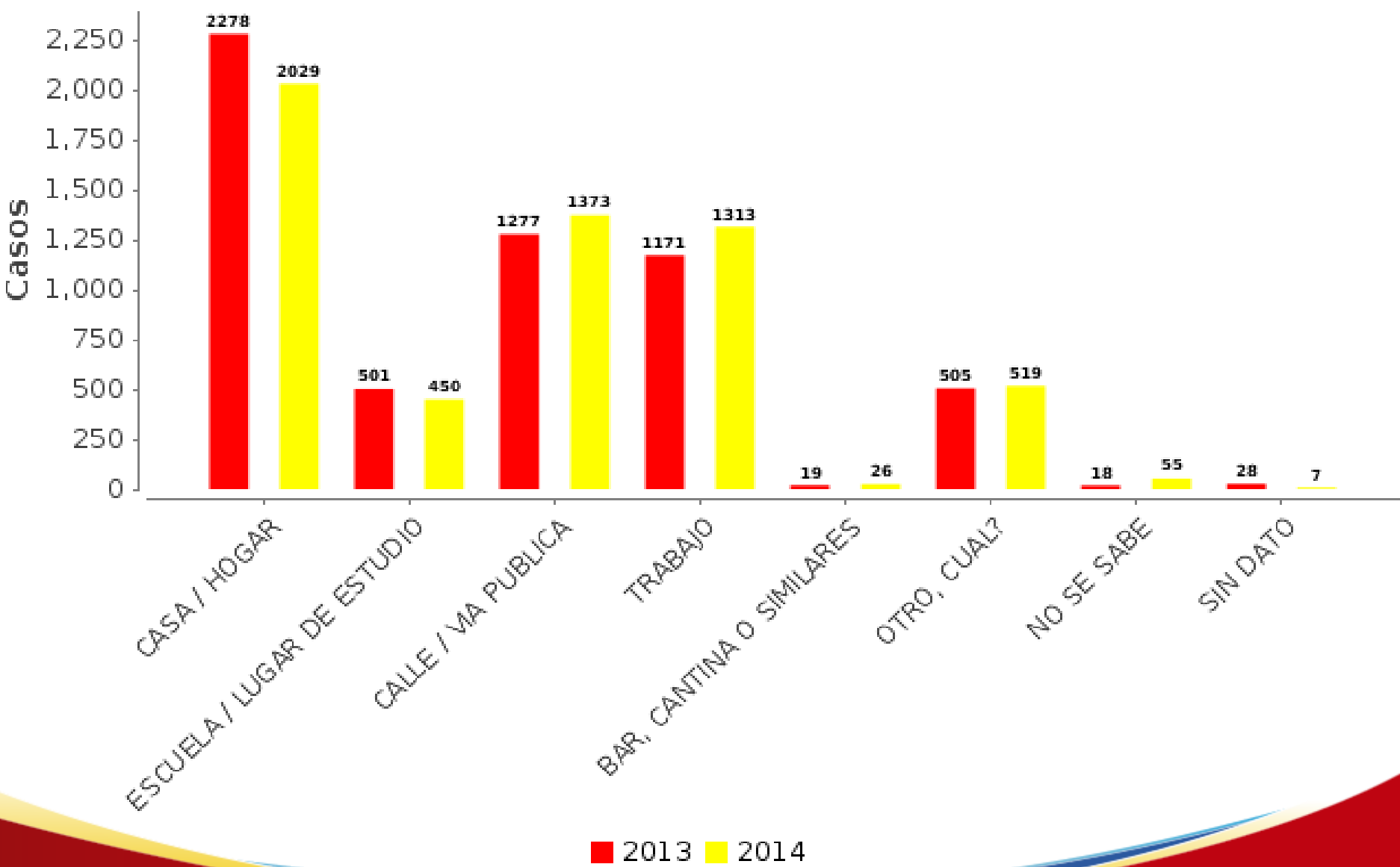




# CASOS DE LESIONES NO INTENCIONALES - Municipio de Pasto.

## Desagregado por: anual, lugar donde ocurrió la lesión

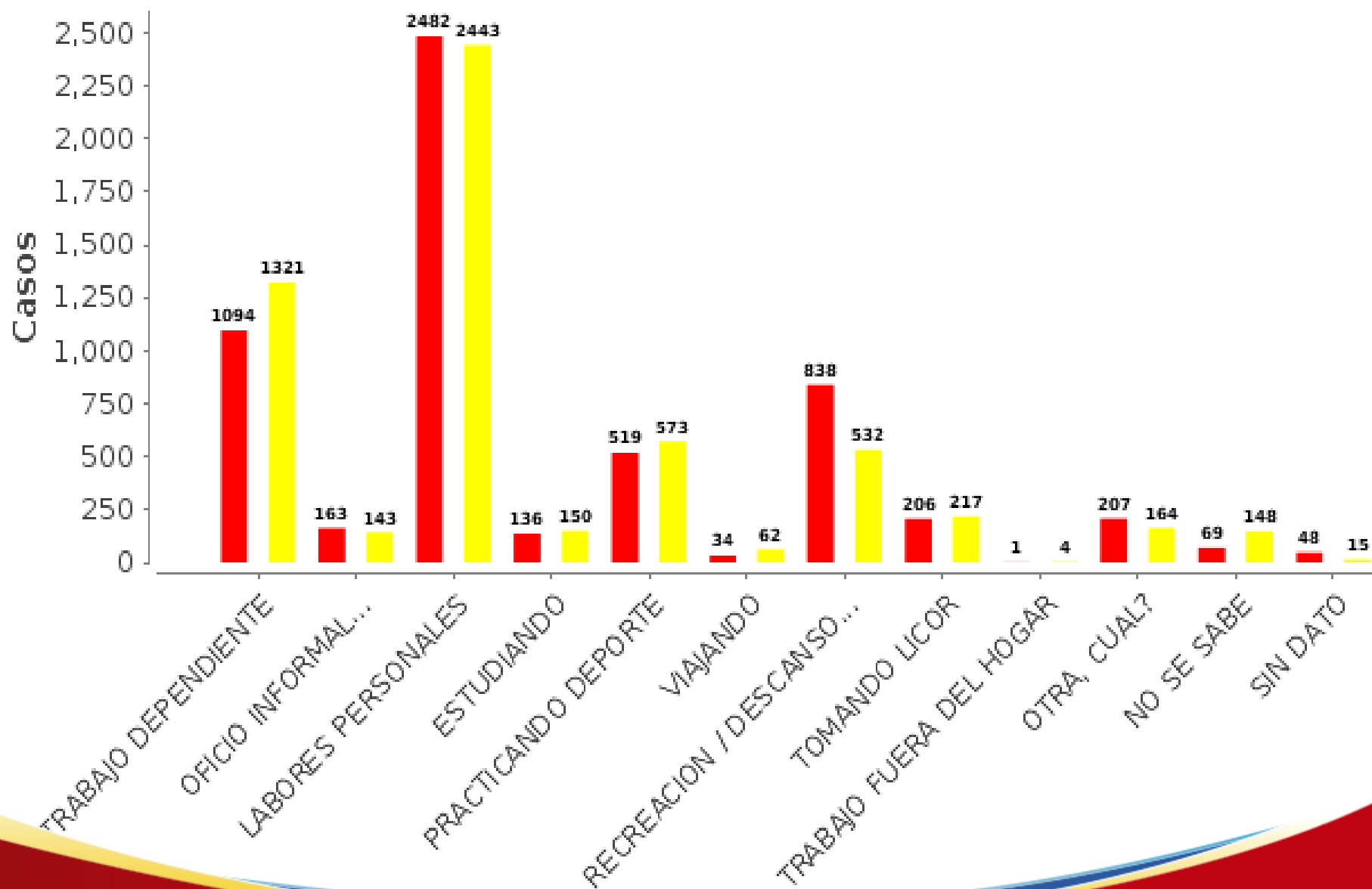
### Enero a Julio de los años 2013 a 2014



# CASOS DE LESIONES NO INTENCIONALES - Municipio de Pasto.

## Desagregado por: anual, actividad realizada

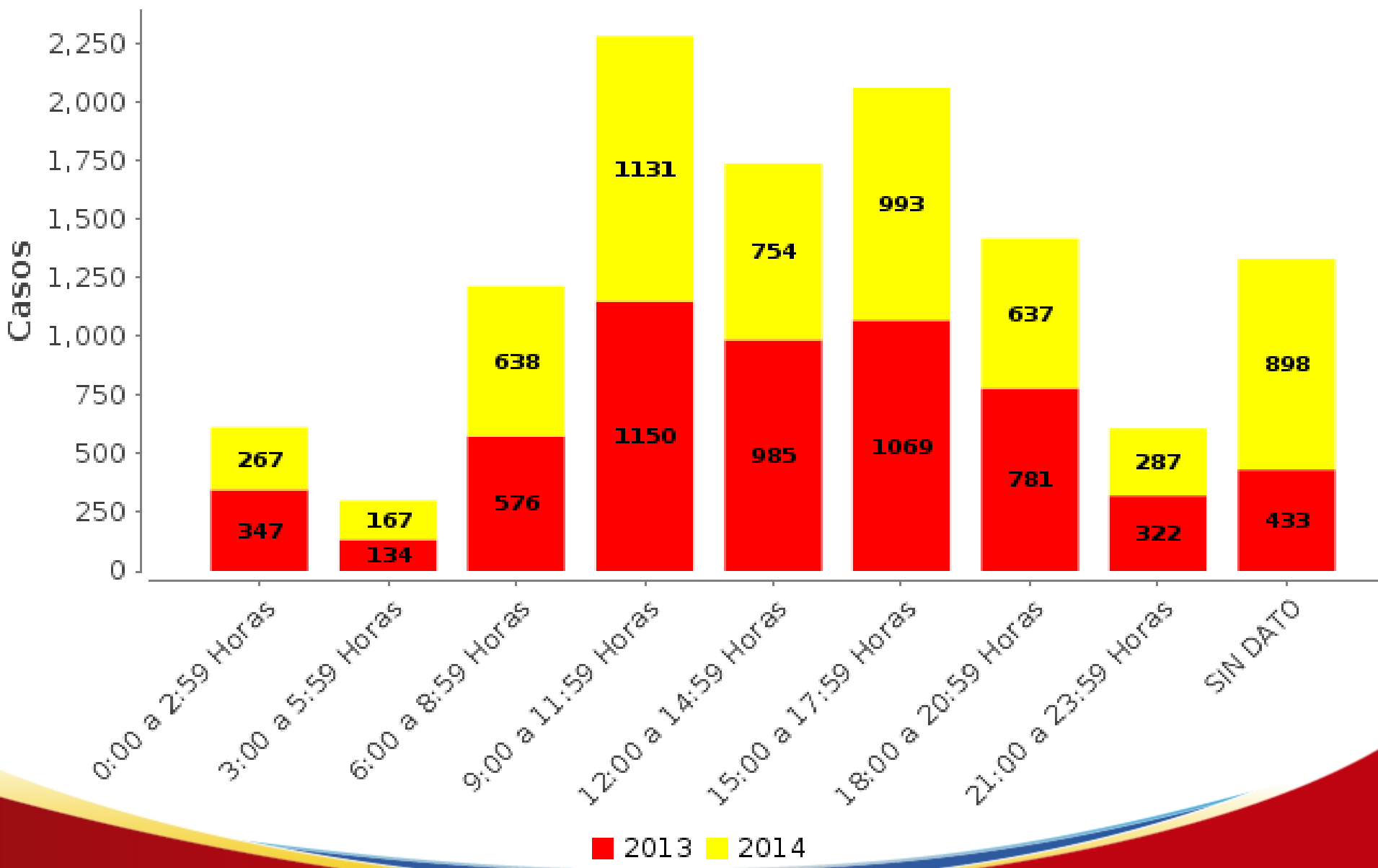
### Enero a Julio de los años 2013 a 2014



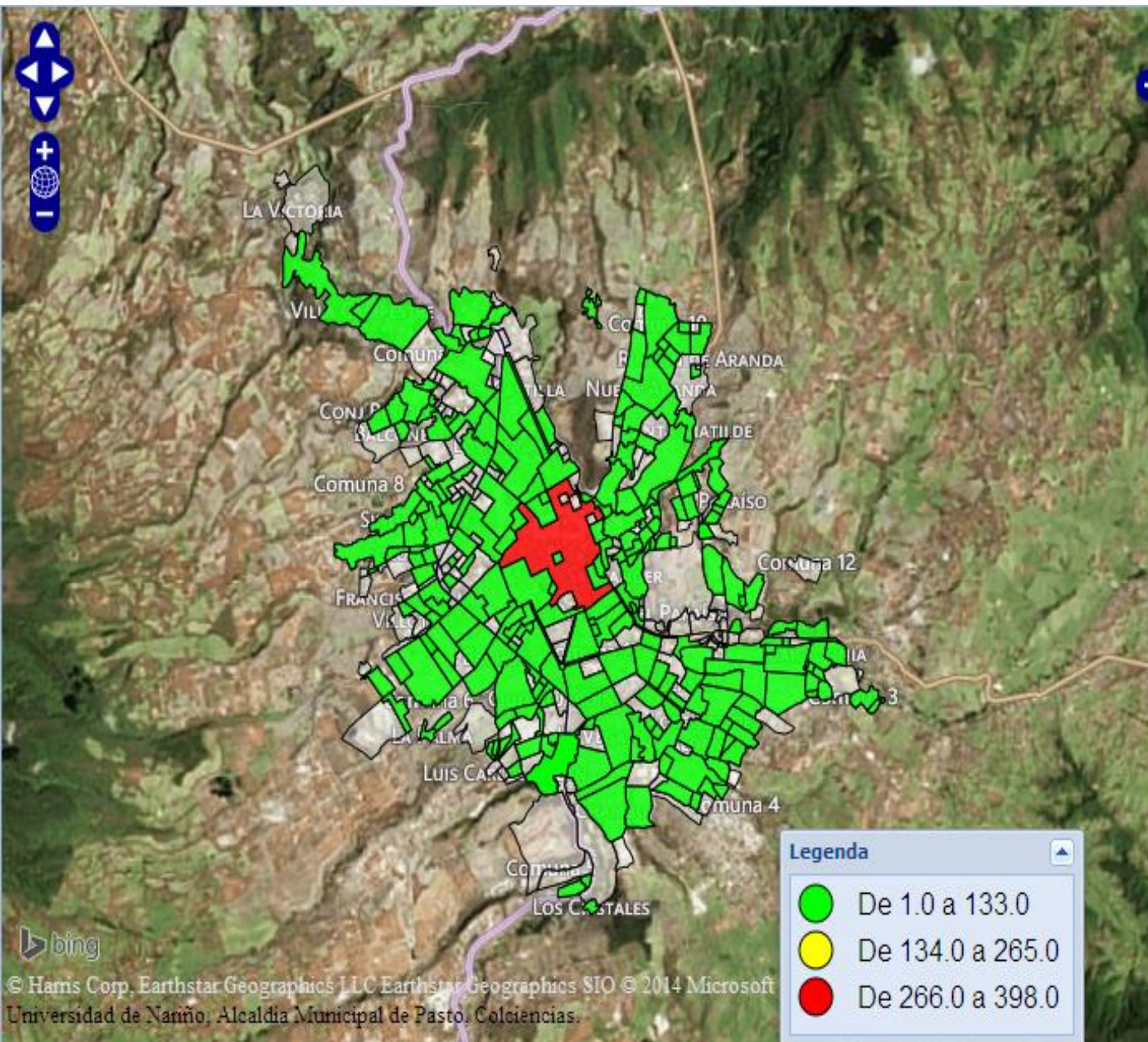
# CASOS DE LESIONES NO INTENCIONALES - Municipio de Pasto.

## Desagregado por: anual, hora

### Enero a Julio de los años 2013 a 2014



# Casos de Otras Lesiones no Intencionales. Según Barrio del Evento. Municipio de Pasto. Enero - Julio, Año 2014.



Nombre	Valor
CENTRO	398
TAMASAGRA I	91
CORAZON DE JESUS	84
SAN IGNACIO	69
MARIDIAZ	65
TOROBAJO	64
PANDIACO	63
SAN JOSE OBRERO	61
LA AURORA	59
LA COLINA	59
EL PILAR	56
SAN VICENTE	56
CHAPAL	54
SANTA BARBARA	53
AGUALONGO	48
SANTA MONICA	46
LAS CUADRAS	45
LA CAROLINA	45
EL BOSQUE	44
PARQUE INFANTIL	43
PARQUE BOLIVAR	41
NUEVA ARANDA	41
SANTIAGO	40
AV. LOS ESTUDIANTES	39

**Legenda**

- De 1.0 a 133.0
- De 134.0 a 265.0
- De 266.0 a 398.0



**ALCALDÍA DE PASTO**

FIN DE LA PRESENTACIÓN

GRACIAS POR  
SU ATENCIÓN