



ALCALDÍA DE PASTO





ALCALDÍA DE PASTO

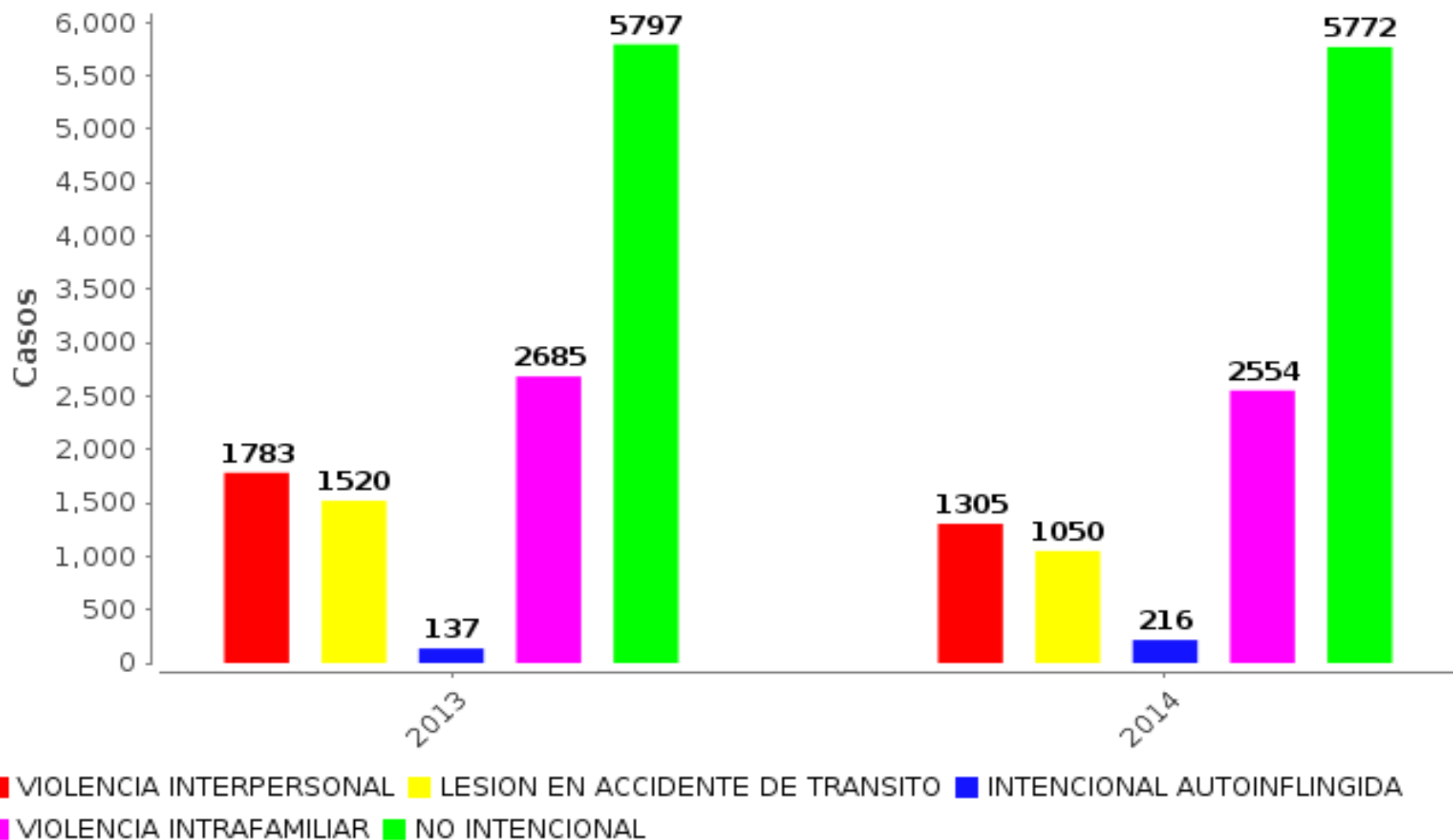
SECRETARÍA DE GOBIERNO
Subsecretaría de Justicia y Seguridad
Observatorio del Delito



LESIONES DE CAUSA EXTERNA NO FATAL

MUNICIPIO DE PASTO. COMPARATIVO ENERO - JULIO. AÑOS 2013 - 2014

**NUMERO DE CASOS POR LESION NO FATAL - Municipio de Pasto.
Desagregado por: Tipo Lesion, anual
Enero a Julio de los años 2013 a 2014**

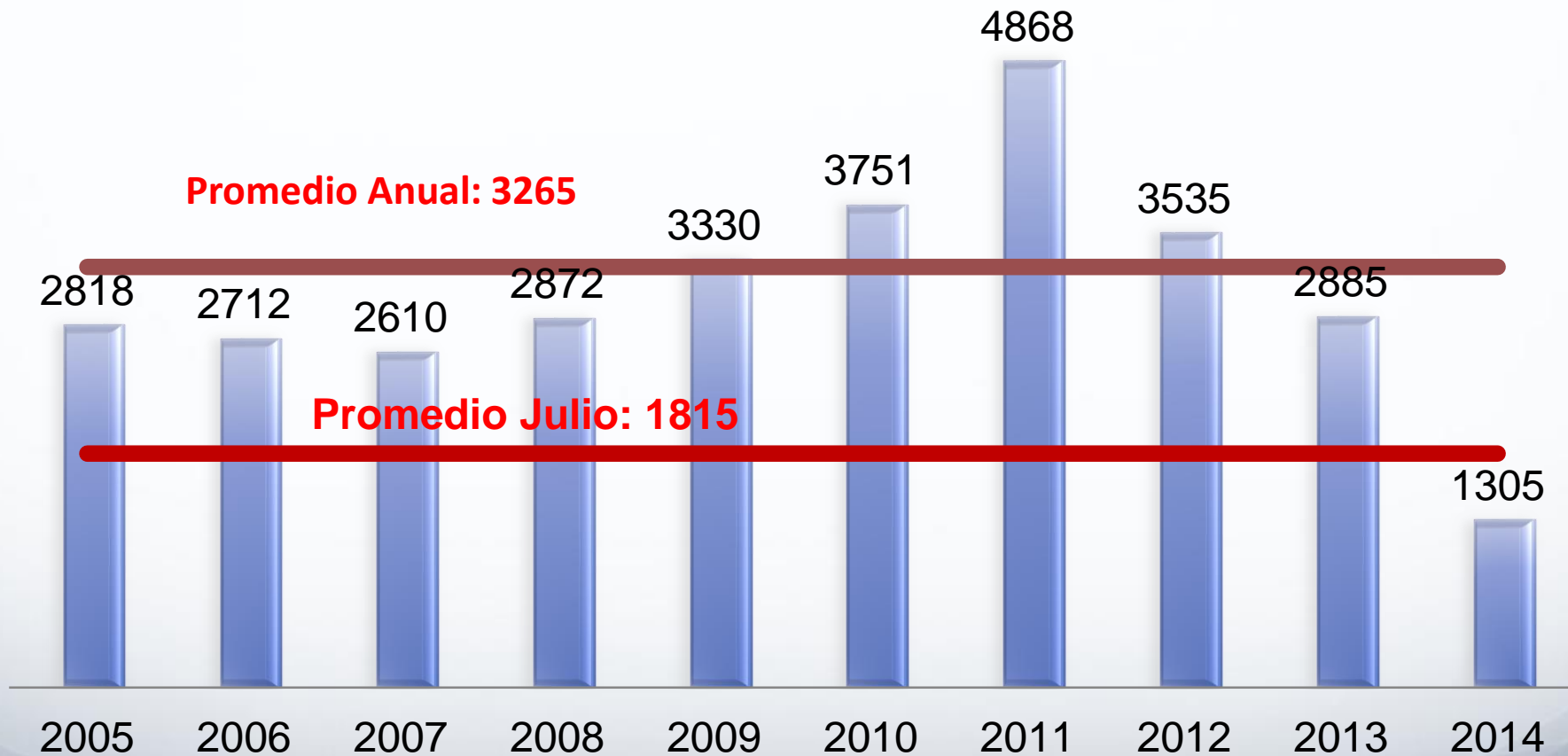




VIOLENCIA INTERPERSONAL

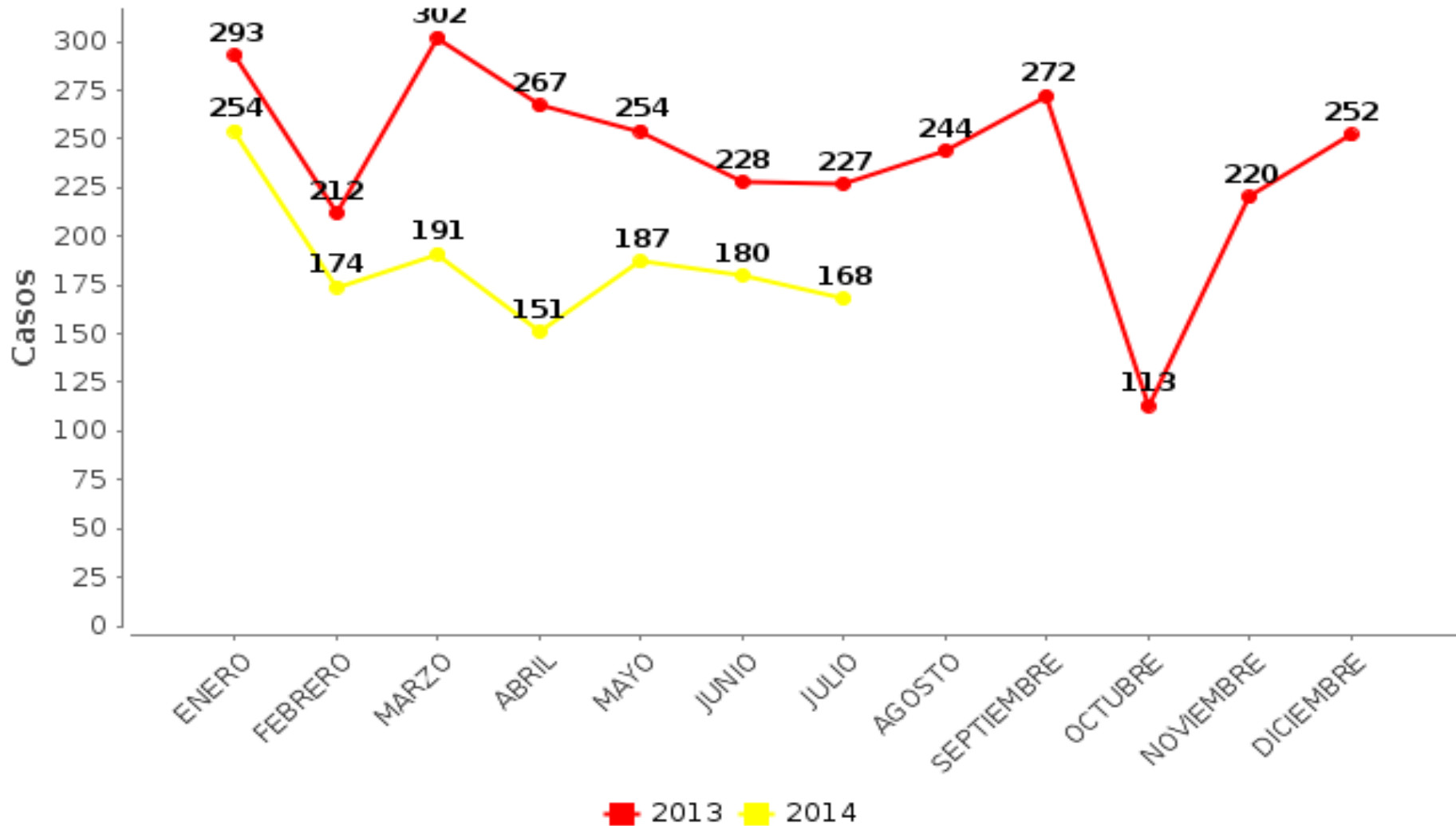
MUNICIPIO DE PASTO. COMPARATIVO ENERO - JULIO. AÑOS 2013 - 2014

Casos de Lesiones por Violencia Interpersonal. Promedio Anual Municipio de Pasto, Años 2005 - 2014



CASOS DE VIOLENCIA INTERPERSONAL EN COMUNIDAD - Municipio de Pasto.

Desagregado por: anual, mes
Periodo 01/ene/2013 a 31/jul/2014

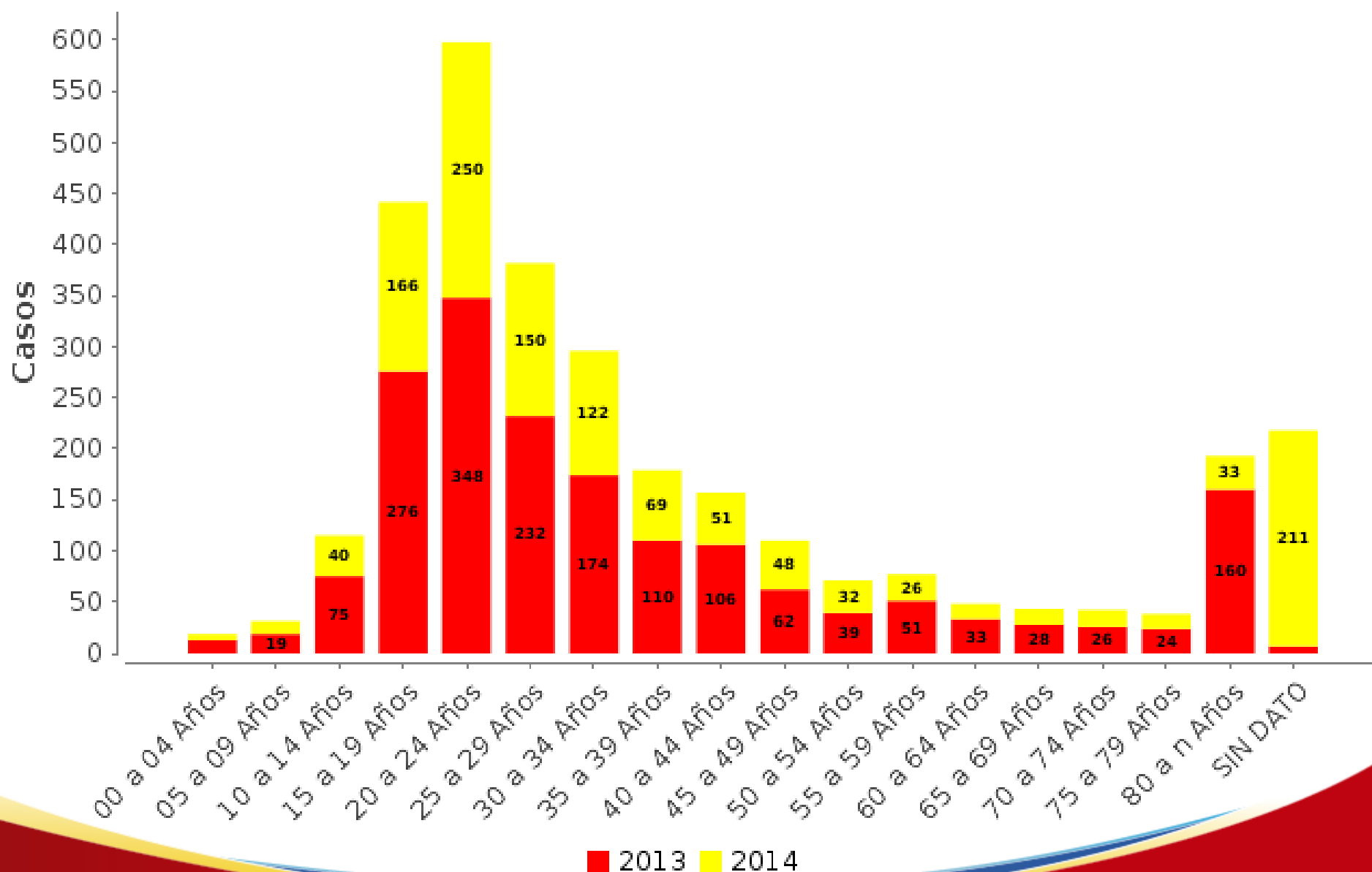


2013	2014		Variación	%	Promedio Mensual	Promedio Diario
1783	1305		-478	-27	186	6.2

CASOS DE VIOLENCIA INTERPERSONAL EN COMUNIDAD - Municipio de Pasto.

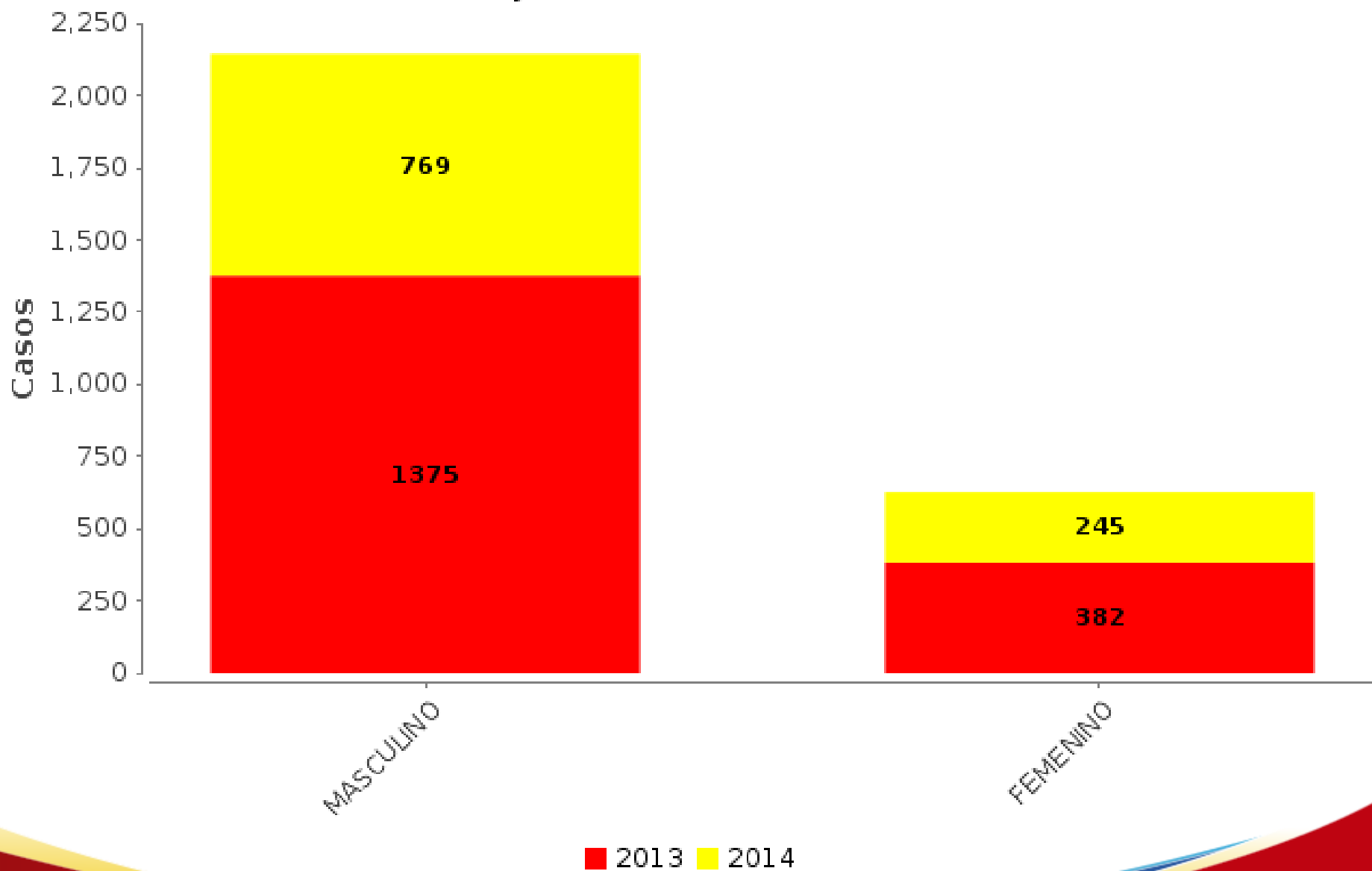
Desagregado por: anual, edad

Enero a Julio de los años 2013 a 2014



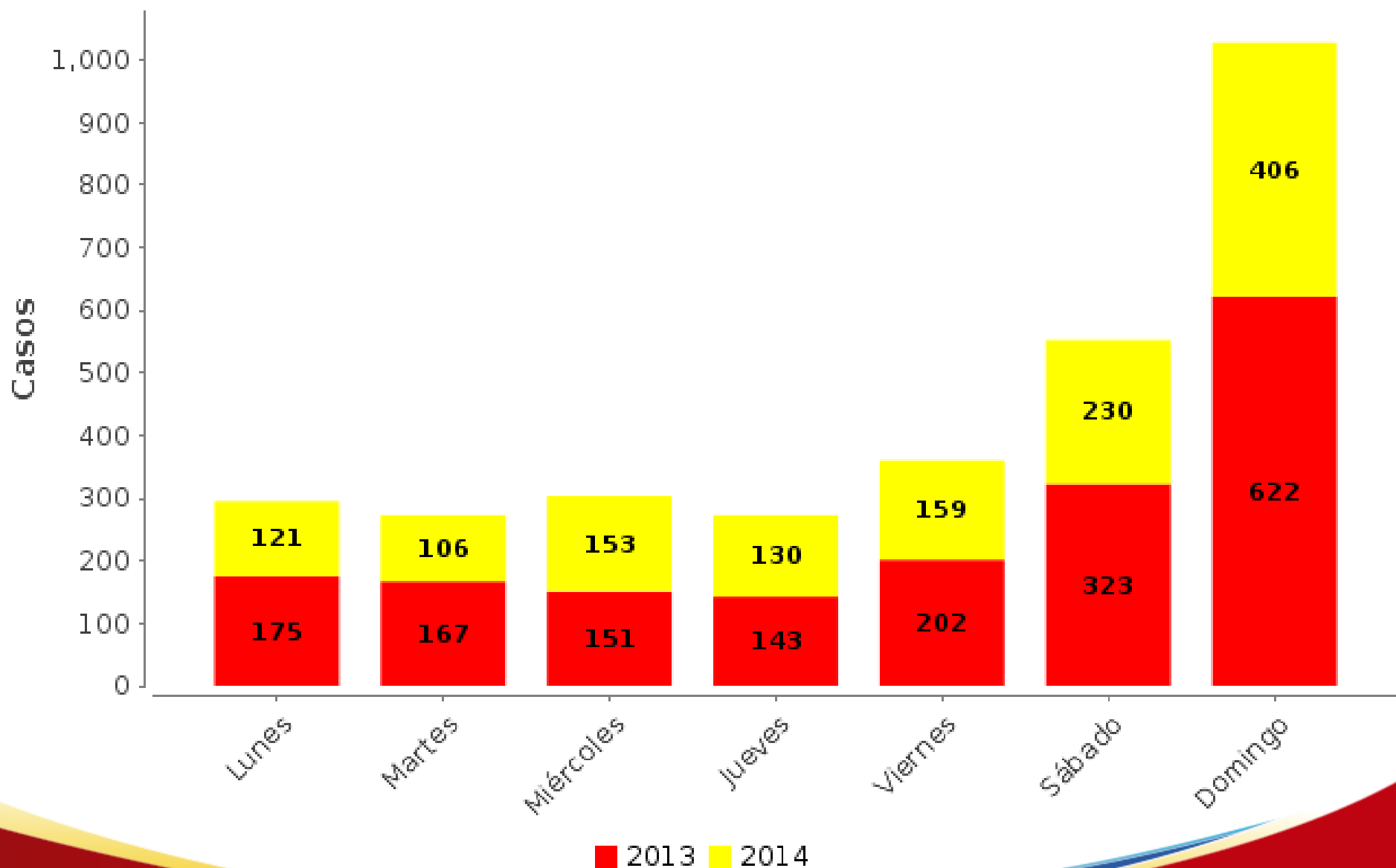
CASOS DE VIOLENCIA INTERPERSONAL EN COMUNIDAD - Municipio de Pasto.

Desagregado por: anual, genero
Enero a Julio de los años 2013 a 2014

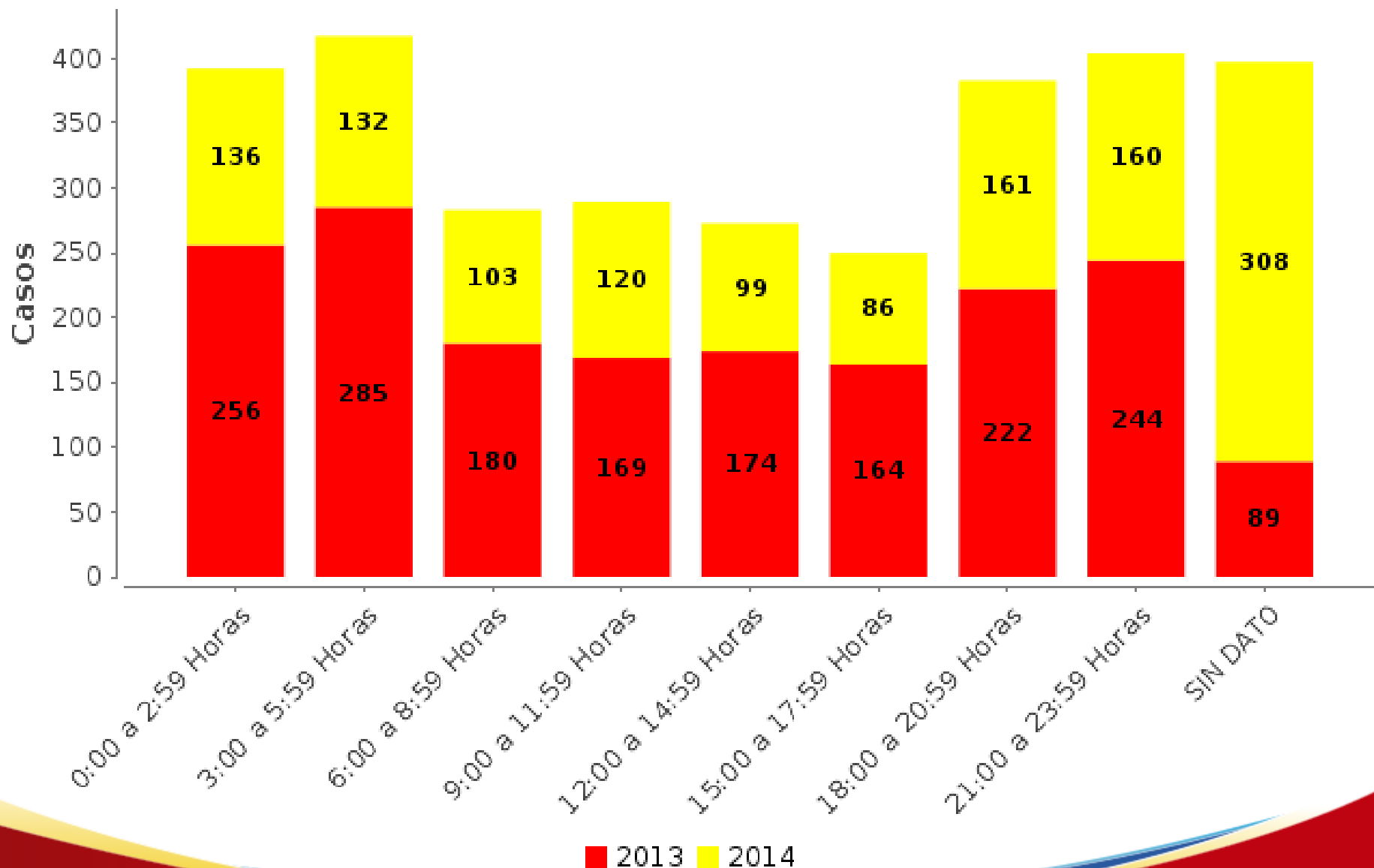


CASOS DE VIOLENCIA INTERPERSONAL EN COMUNIDAD - Municipio de Pasto.

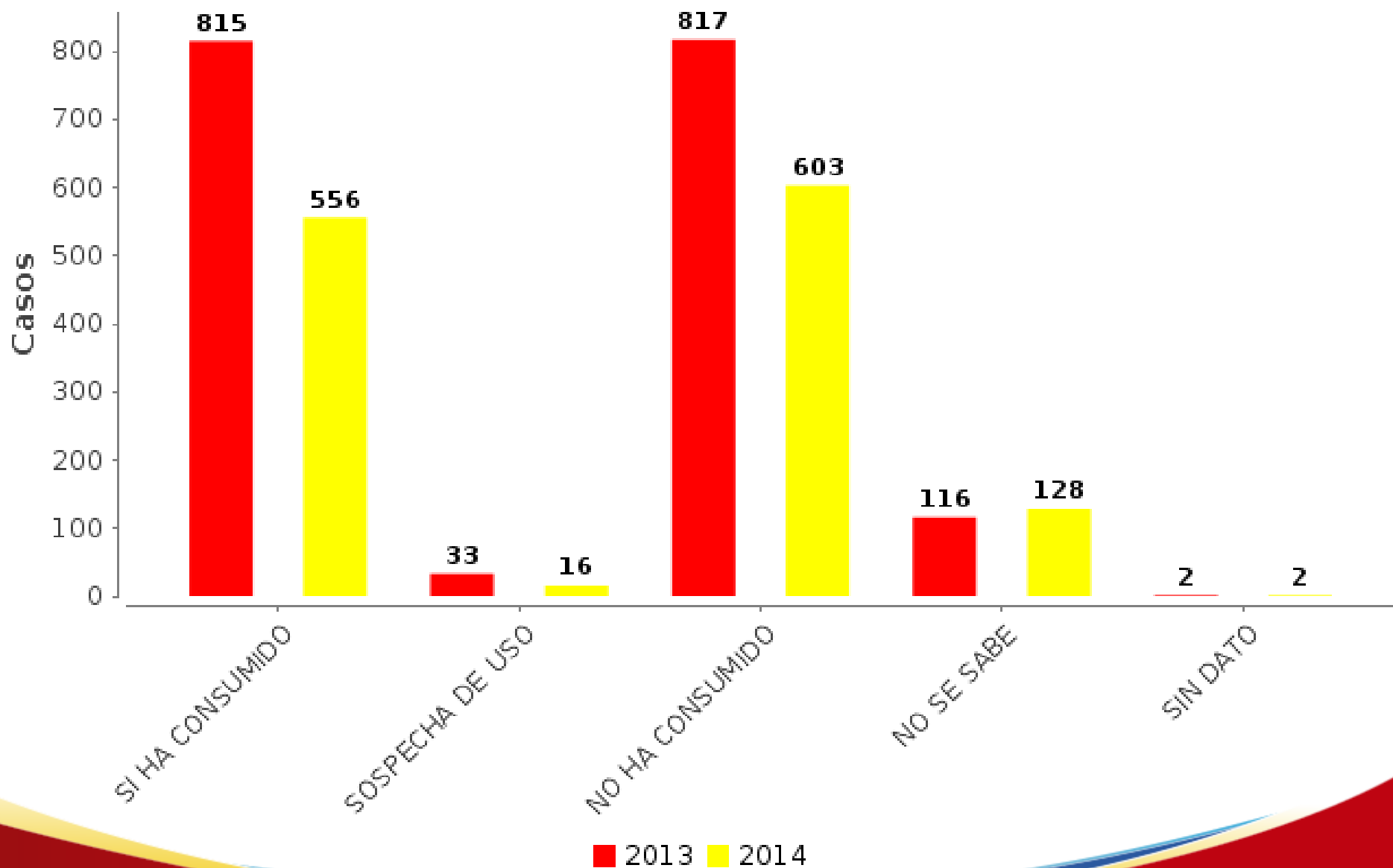
Desagregado por: anual, día semana
Enero a Julio de los años 2013 a 2014



CASOS DE VIOLENCIA INTERPERSONAL EN COMUNIDAD - Municipio de Pasto.
Desagregado por: anual, hora
Enero a Julio de los años 2013 a 2014

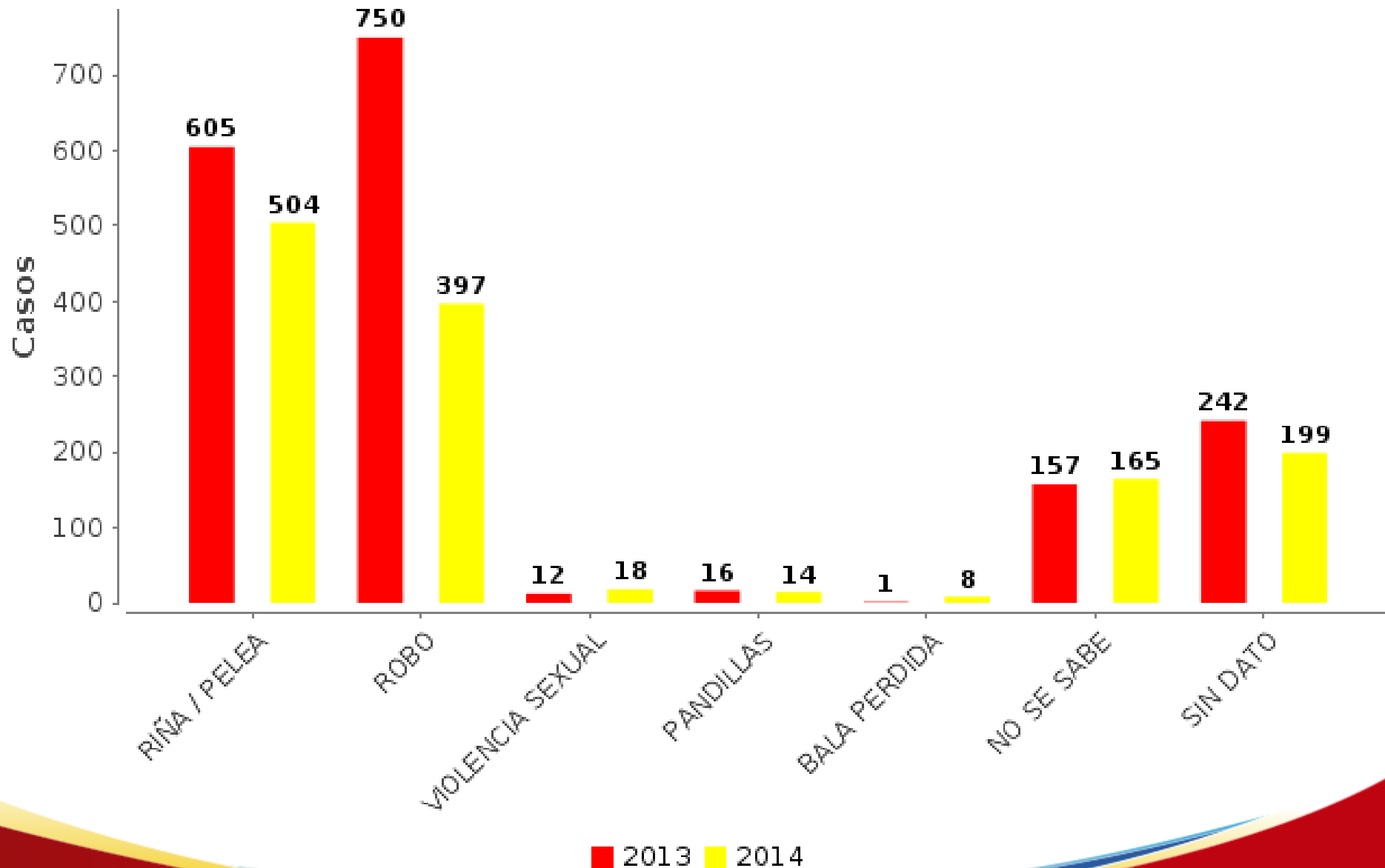


CASOS DE VIOLENCIA INTERPERSONAL EN COMUNIDAD - Municipio de Pasto. Desagregado por: anual, consumo de alcohol Enero a Julio de los años 2013 a 2014



CASOS DE VIOLENCIA INTERPERSONAL EN COMUNIDAD - Municipio de Pasto.

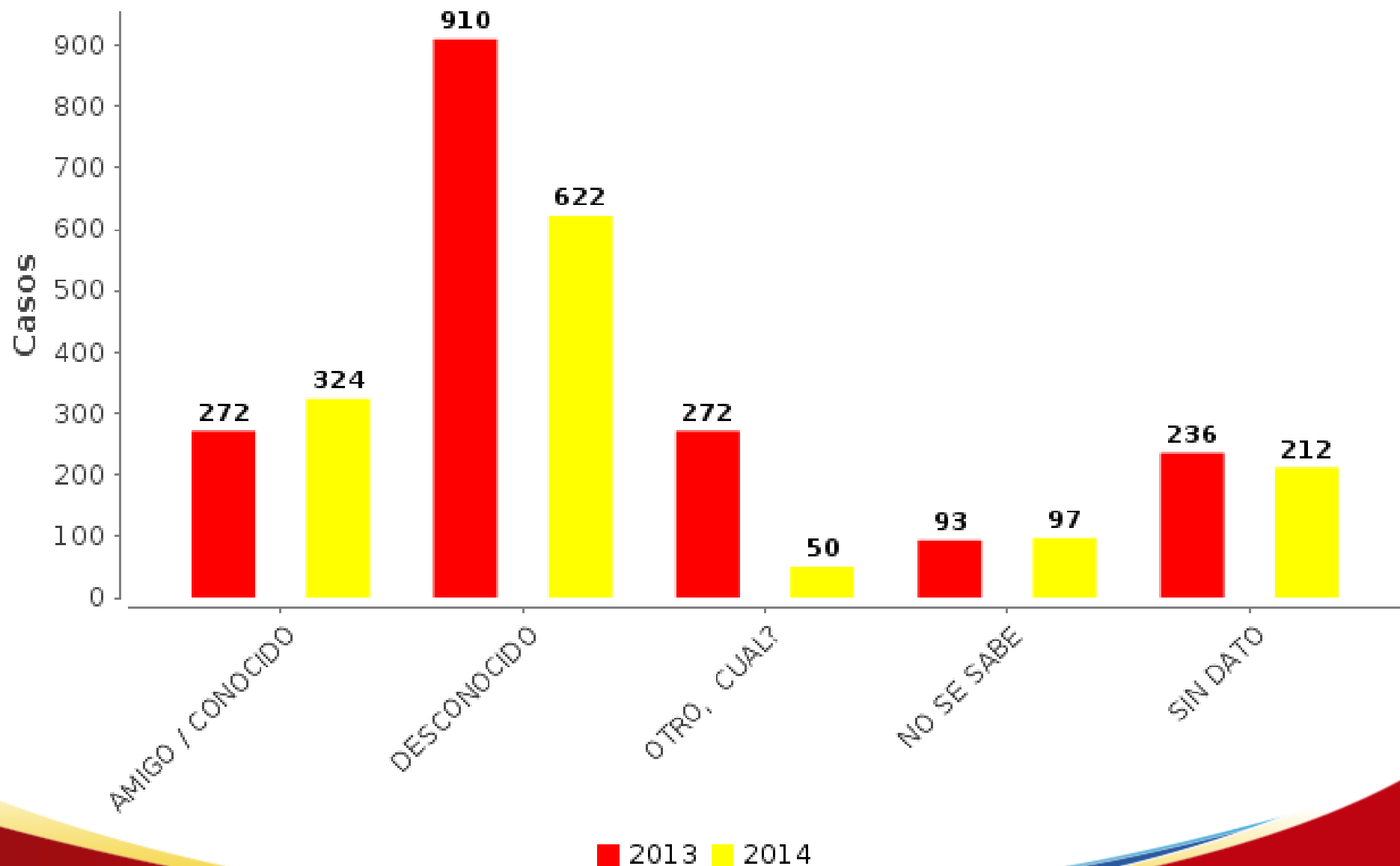
Desagregado por: anual, contexto
Enero a Julio de los años 2013 a 2014



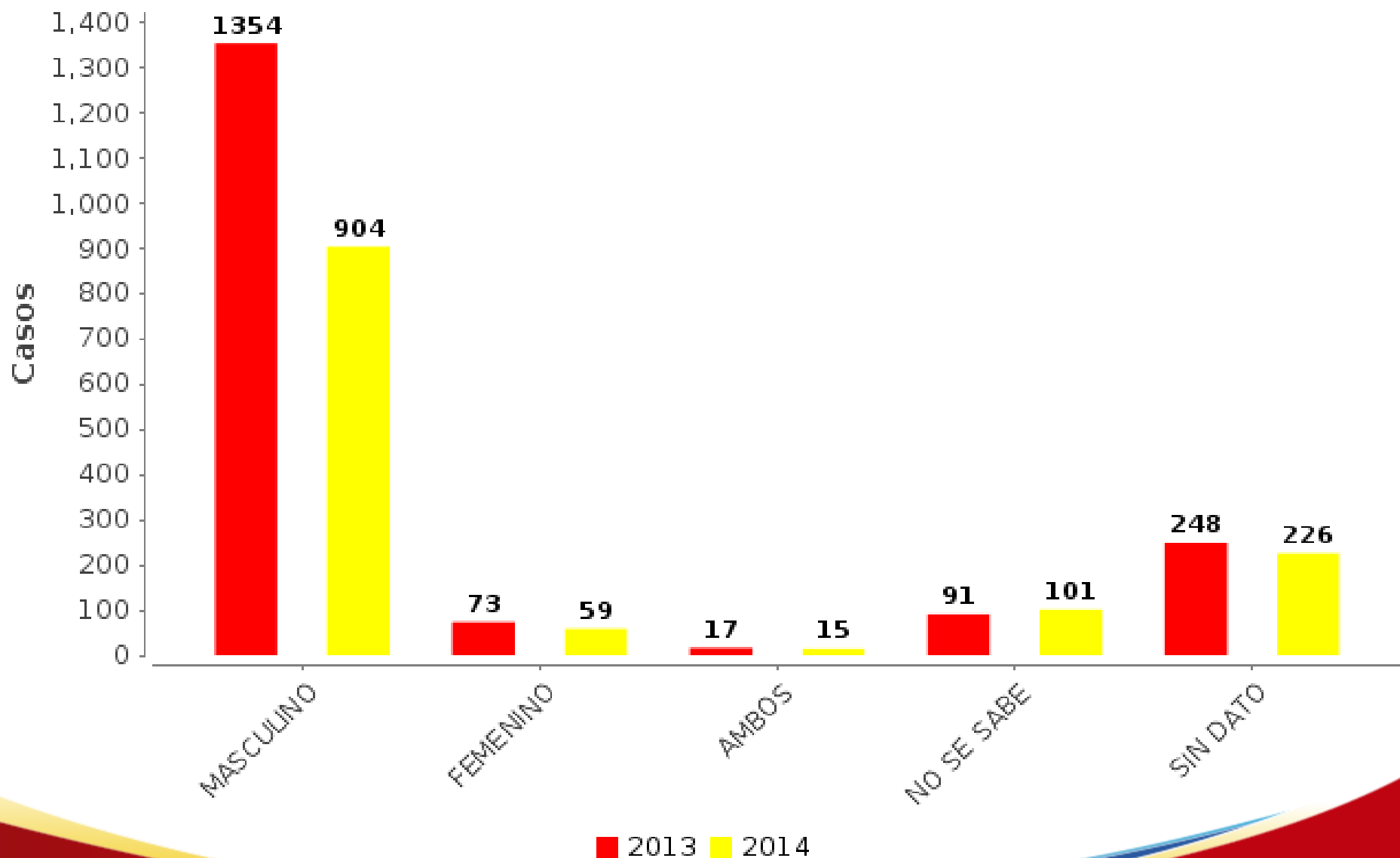
CASOS DE VIOLENCIA INTERPERSONAL EN COMUNIDAD - Municipio de Pasto.

Desagregado por: anual, relacion agresor victima

Enero a Julio de los años 2013 a 2014



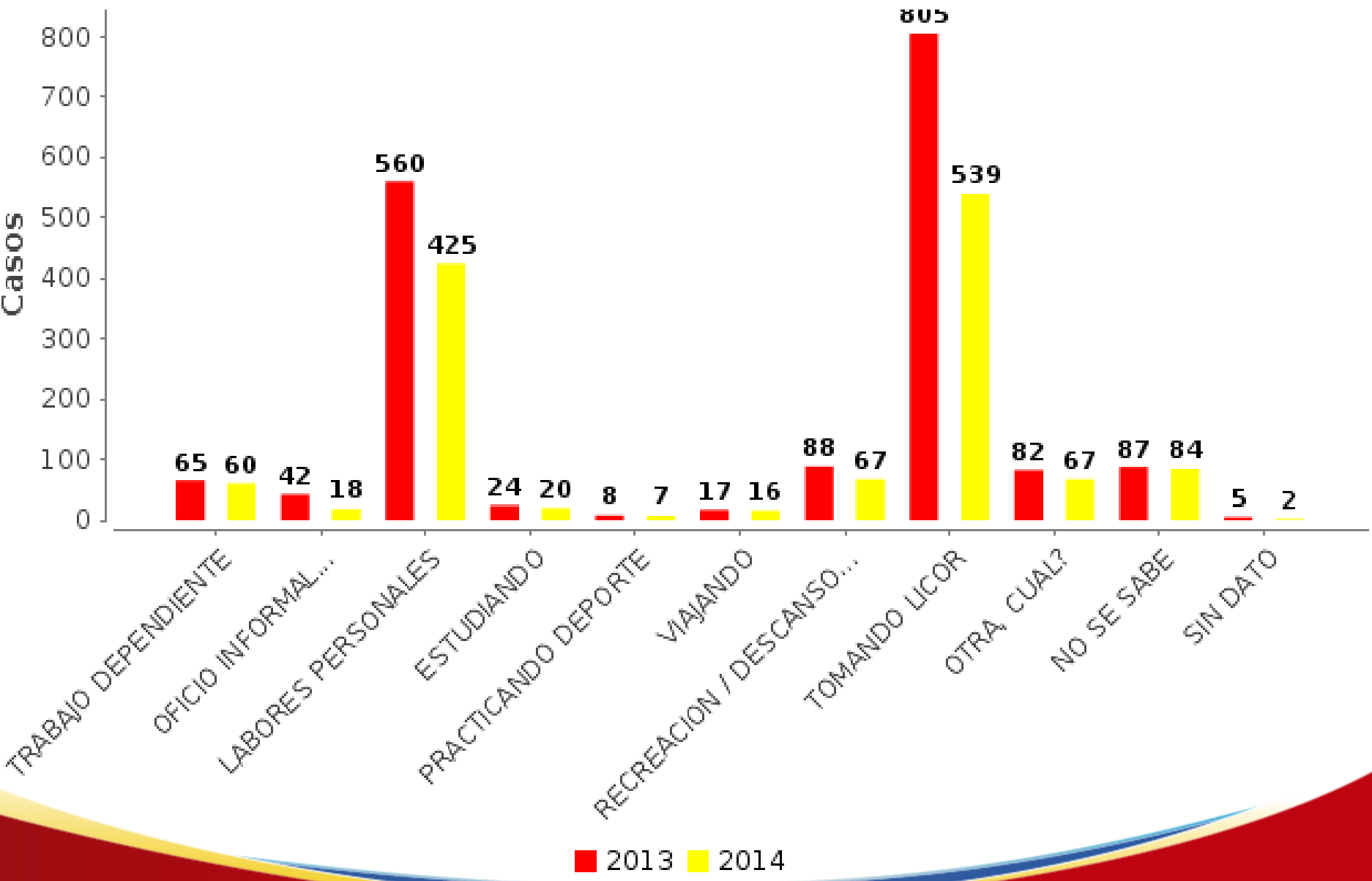
CASOS DE VIOLENCIA INTERPERSONAL EN COMUNIDAD - Municipio de Pasto.
Desagregado por: anual, genero agresor
Enero a Julio de los años 2013 a 2014



CASOS DE VIOLENCIA INTERPERSONAL EN COMUNIDAD - Municipio de Pasto.

Desagregado por: anual, actividad realizada

Enero a Julio de los años 2013 a 2014

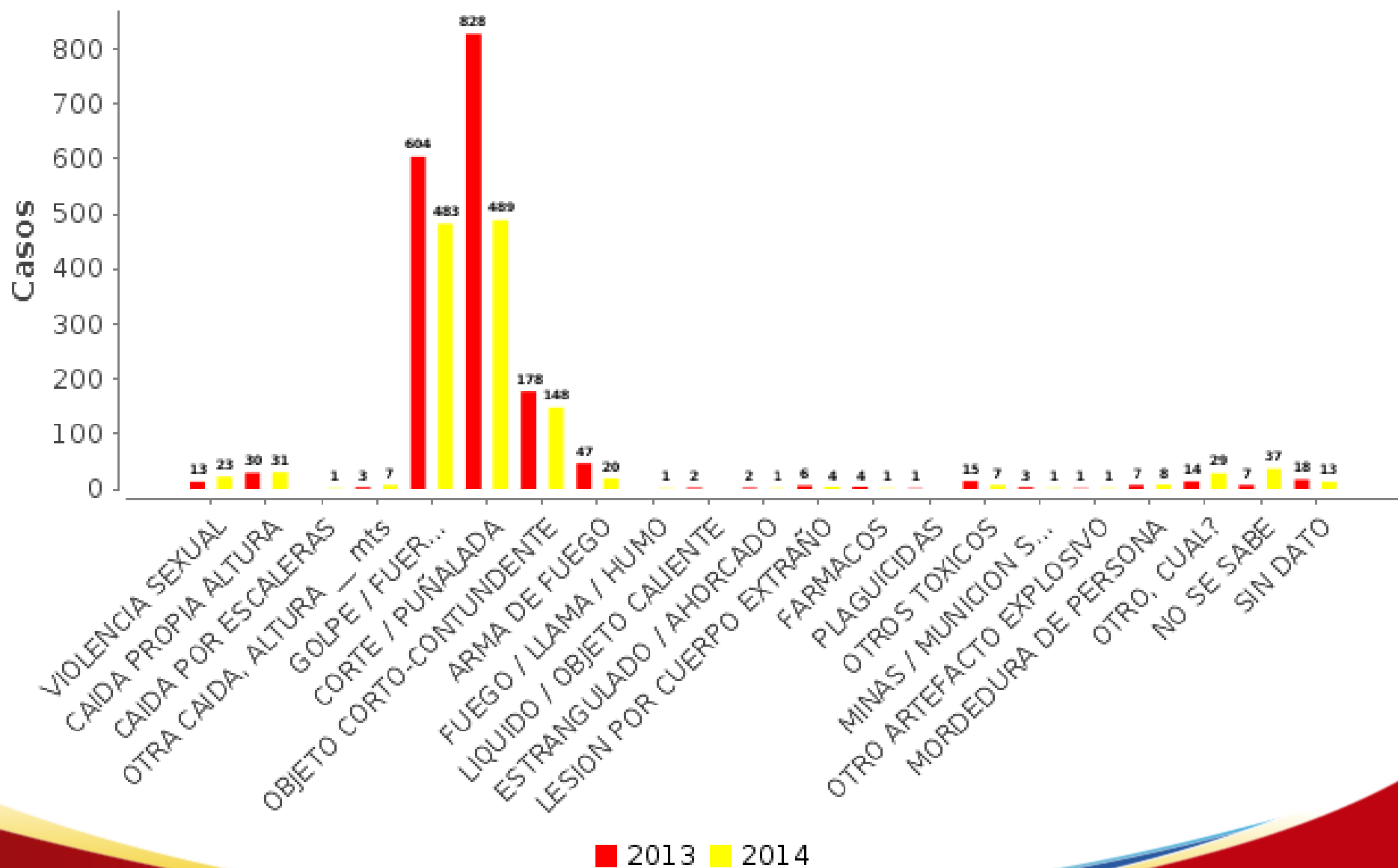


Fuente: Observatorio del Delito.

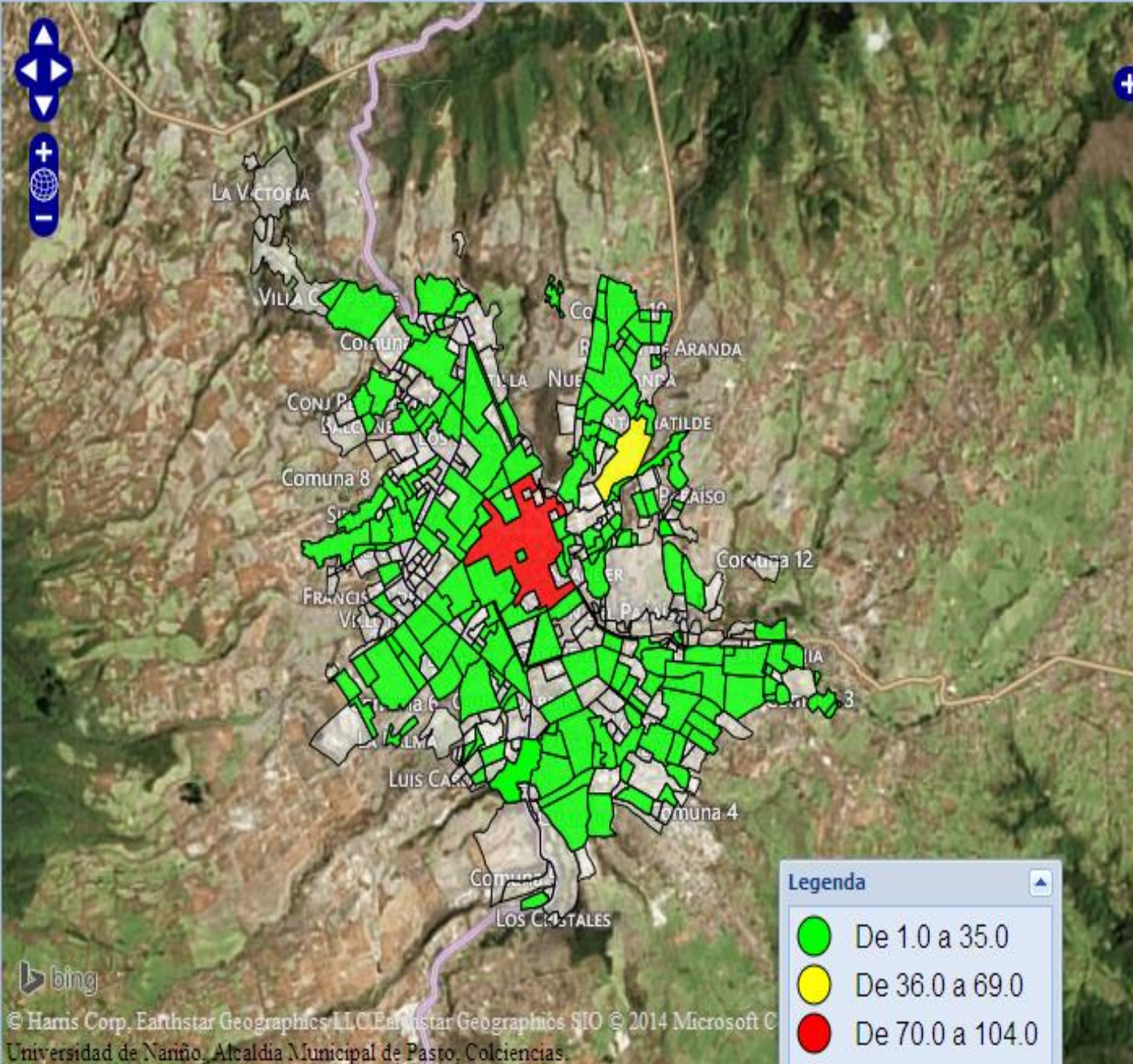
CASOS DE VIOLENCIA INTERPERSONAL EN COMUNIDAD - Municipio de Pasto.

Desagregado por: anual, mecanismo

Enero a Julio de los años 2013 a 2014



CASOS DE VIOLENCIA INTERPERSONAL EN COMUNIDAD



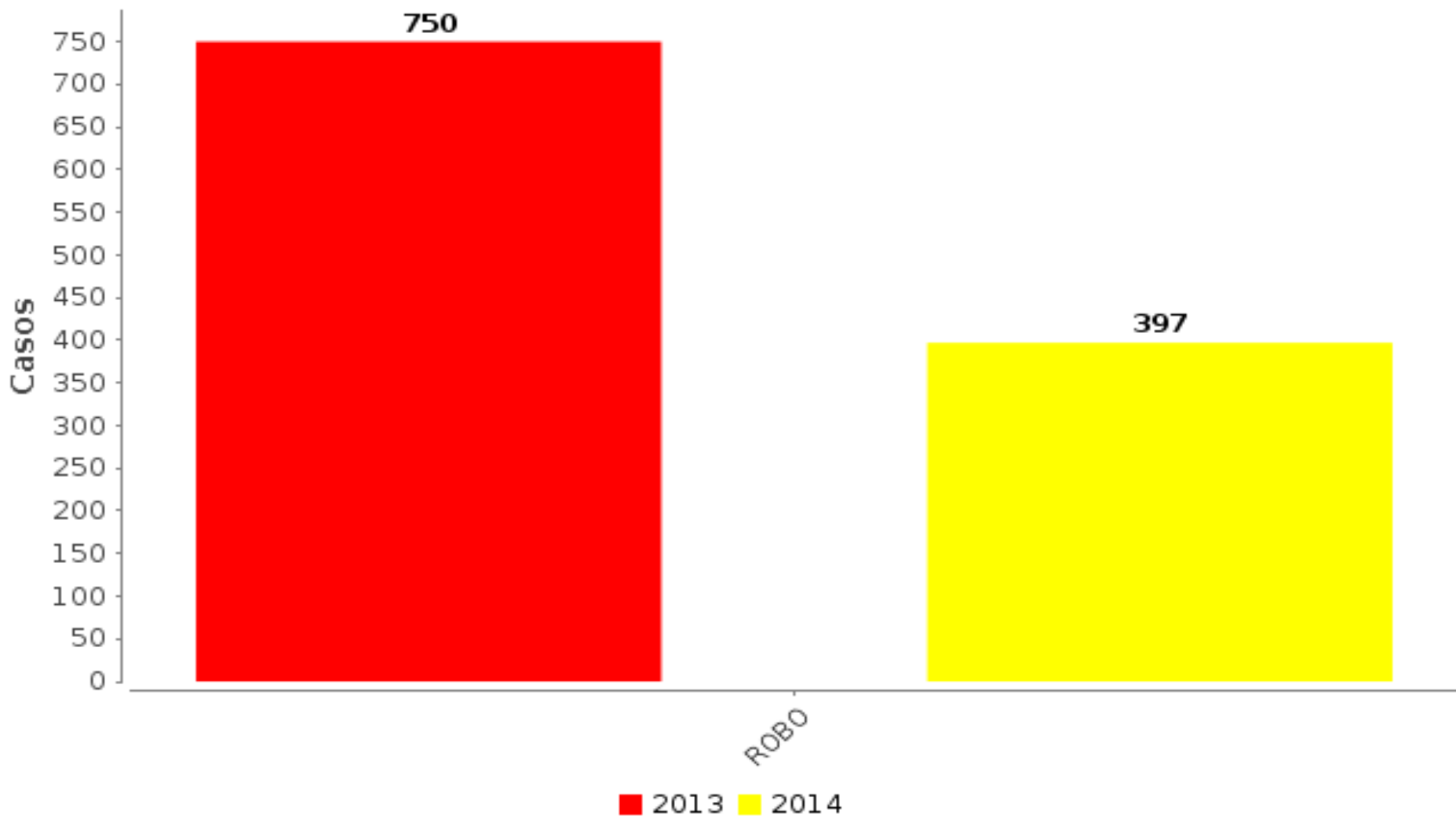
Barrios	
Nombre	Valor
CENTRO	104
CORAZON DE JESUS	39
CHAPAL	25
EL POPULAR	22
ANGANOY	21
EL PILAR	17
TAMASAGRA I	16
SAN ALBANO	15
PARQUE INFANTIL	15
SANTA CLARA	15
LA FLORESTA	14
AV. IDEMA	13
LAS CUADRAS	13
SAN JOSE OBRERO	13
SAN VICENTE	13
LAS AMERICAS	12
SANTA BARBARA	11
CAICEDO	11
MARIDIAZ	11
BELEN	11
NUEVA ARANDA	11
PARQUE BOLIVAR	10
VILLA FLOR II	10
EL TEJAR	10




VIOLENCIA INTERPERSONAL EN CONTEXTO DE ROBO

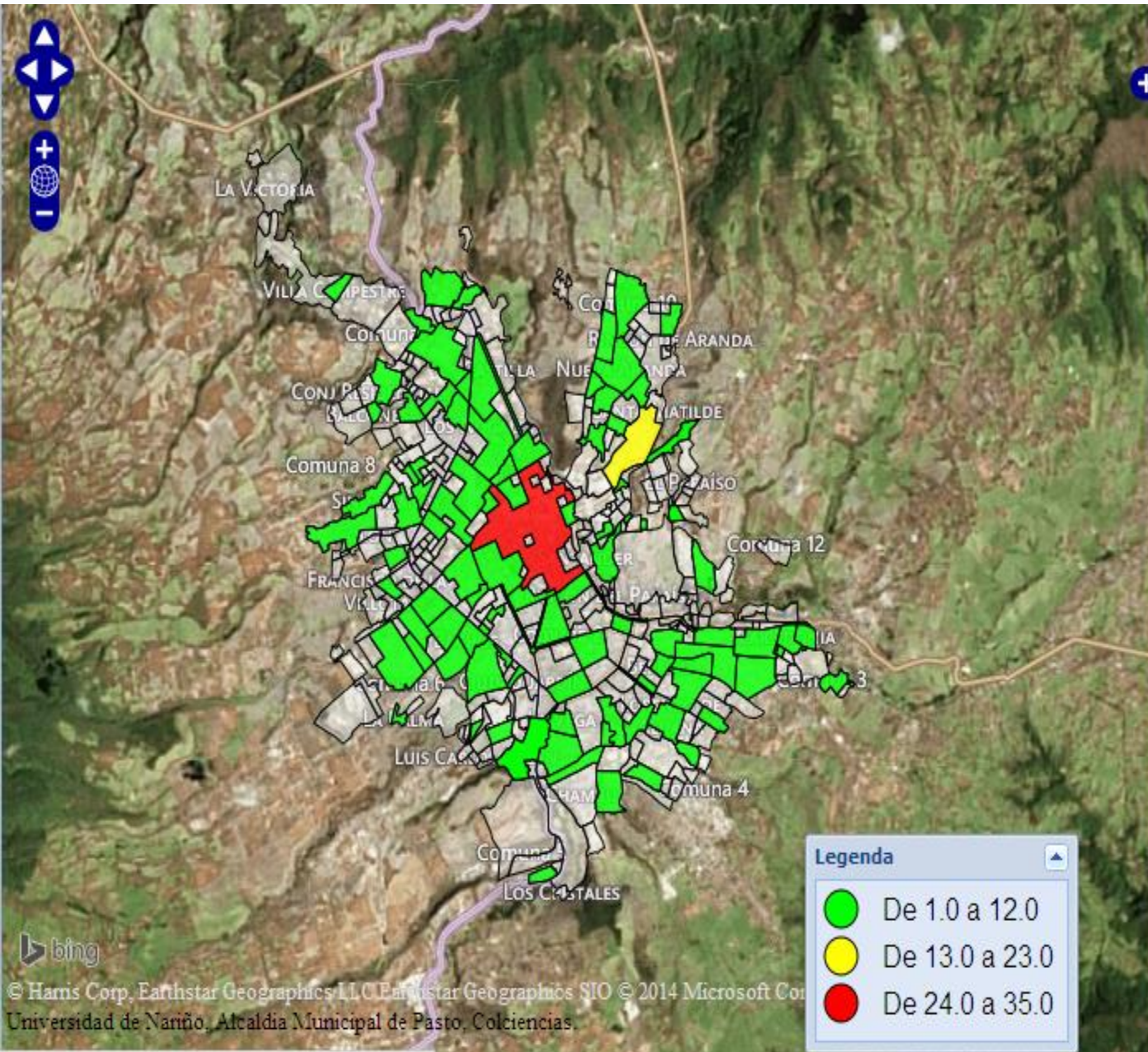
MUNICIPIO DE PASTO. COMPARATIVO ENERO - JULIO. AÑOS 2013 - 2014.

CASOS DE VIOLENCIA INTERPERSONAL EN COMUNIDAD - Municipio de Pasto.
Desagregado por: anual, contexto
Enero a Julio de los años 2013 a 2014



2013	2014		Variación	%	Promedio Mensual	Promedio Diario
750	397		-353	-47	57	1.9

Casos de Violencia Interpersonal, en Contexto de Robo. Según Barrio. Municipio de Pasto. Enero - JULIO, Año 2014.



Nombre	Valor
CENTRO	35
CORAZON DE JESUS	13
ANGANDY	8
LAS CUADRAS	7
<u>SAN VICENTE</u>	6
TAMASAGRA I	6
SANTA CLARA	6
SAN JOSE OBRERO	5
EL POPULAR	5
CHAPAL	5
PARQUE BOLIVAR	5
AV. IDEMA	5
SAN ALBANO	5
NUEVA ARANDA	5
PARQUE INFANTIL	4
SANTIAGO	4
LA PAZ	4
VILLA <u>FLOR II</u>	4
LA MINGA	4
EL CALVARIO	4
CAICEDO	4
LA FLORESTA	4
AIRE LIBRE	4
SANTA BARBARA	4

Legenda

- De 1.0 a 12.0
- De 13.0 a 23.0
- De 24.0 a 35.0

Fuente: Observatorio del Delito.



ALCALDÍA DE PASTO

FIN DE LA PRESENTACIÓN

GRACIAS POR
SU ATENCIÓN