



ALCALDÍA DE PASTO





ALCALDÍA DE PASTO

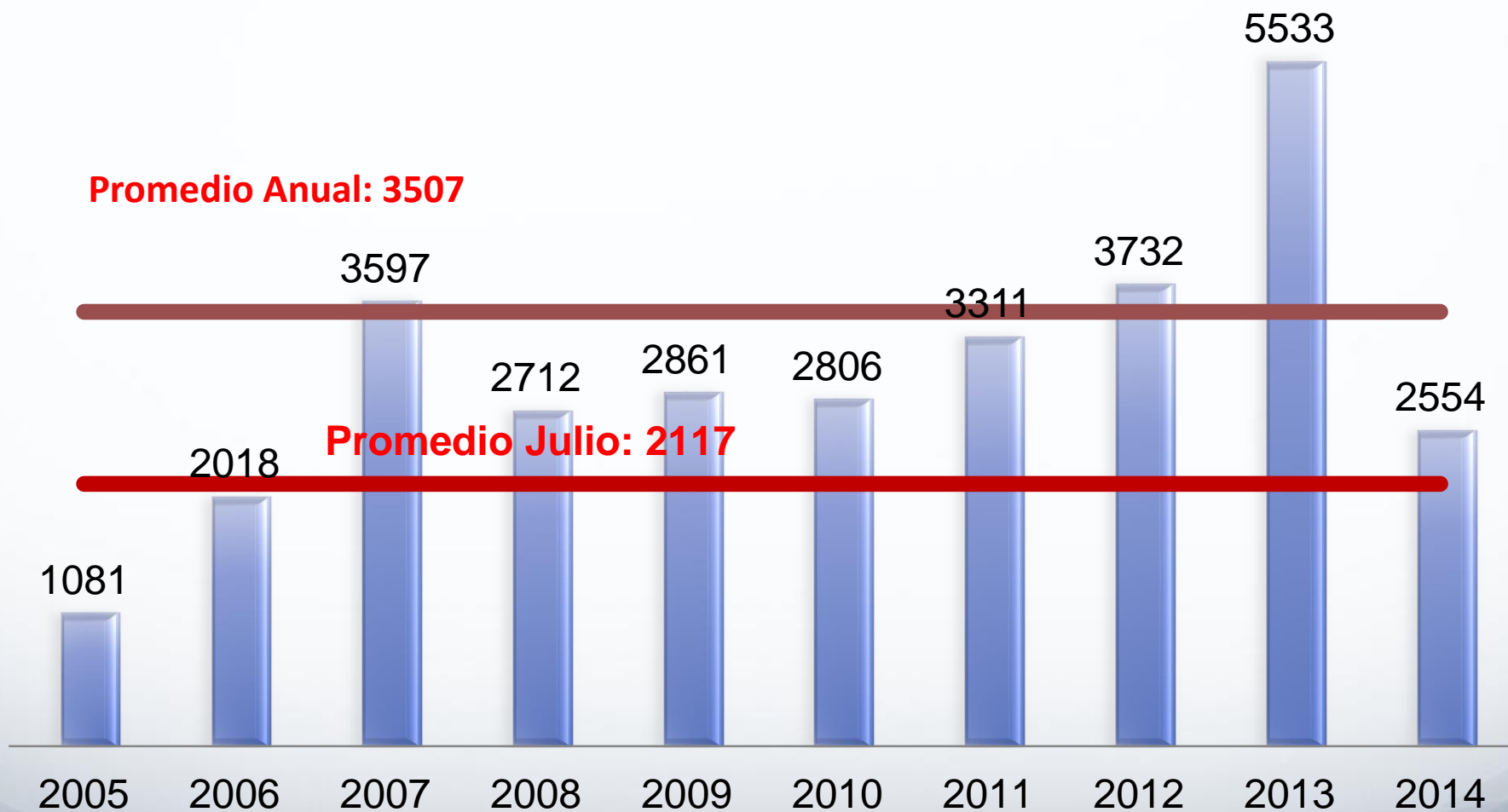
SECRETARÍA DE GOBIERNO
Subsecretaria de Justicia y Seguridad
Observatorio del Delito



VIOLENCIA INTRAFAMILIAR

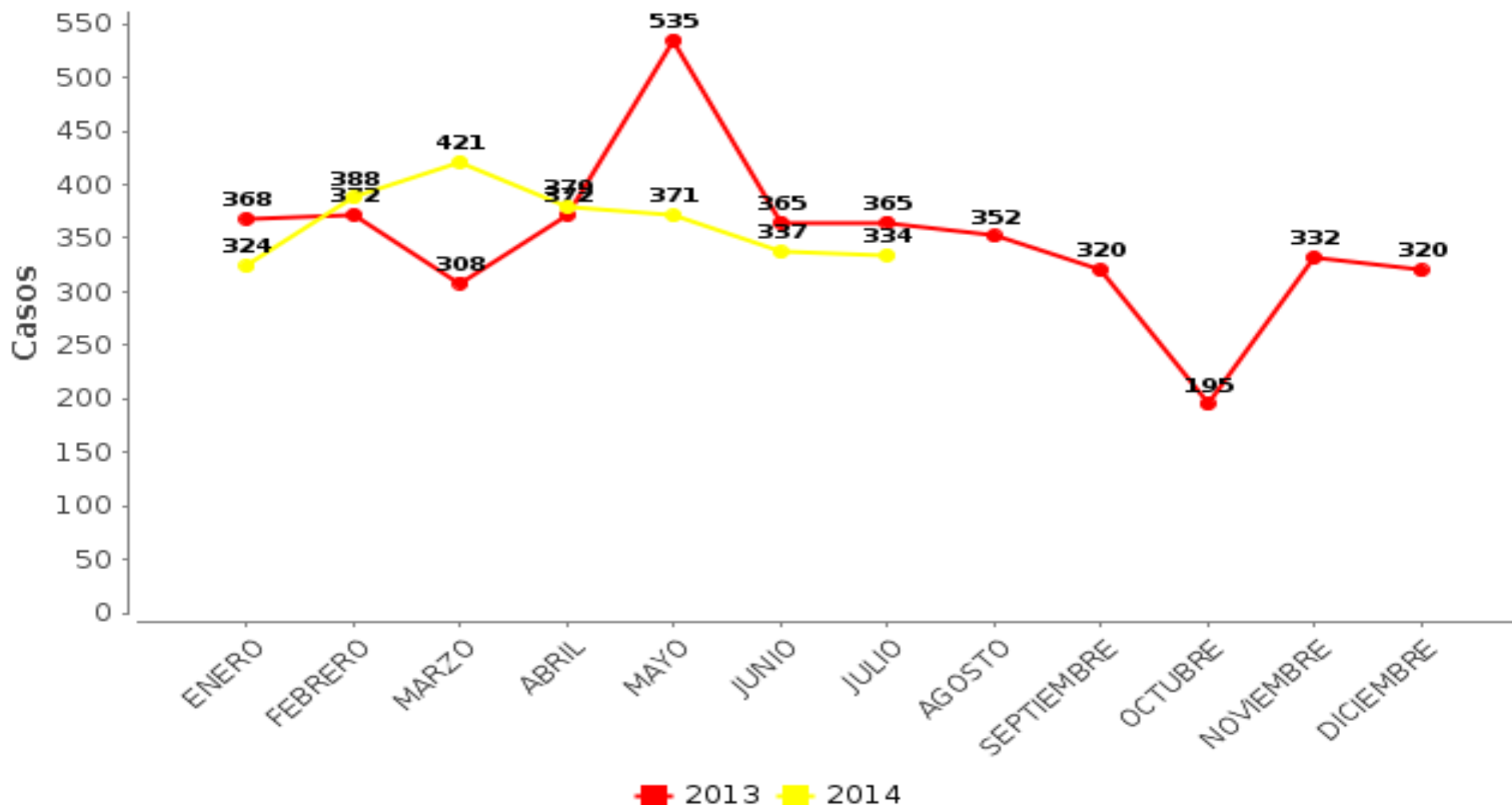
MUNICIPIO DE PASTO. COMPARATIVO ENERO - JULIO. AÑOS 2013 - 2014

Casos de Violencia Interpersonal en Familia. Promedio Anual Municipio de Pasto, Años 2005 - 2014



CASOS DE VIOLENCIA INTERPERSONAL EN FAMILIA - Municipio de Pasto.

Desagregado por: anual, mes
Periodo 01/ene/2013 a 31/jul/2014



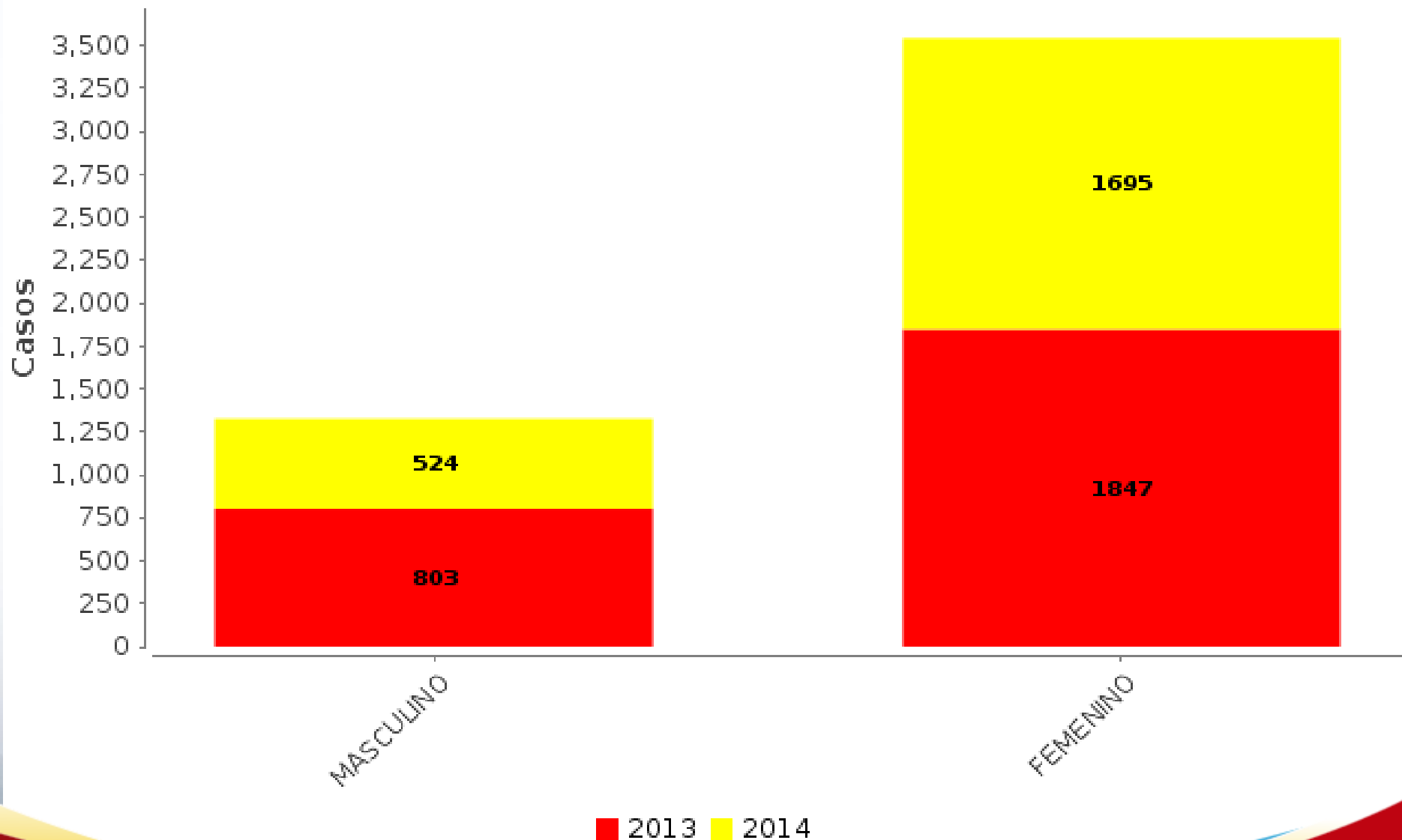
■ 2013 ■ 2014

2013	2014
2685	2554



Variación	%	Promedio Mensual	Promedio Diario
-131	-5	364	12

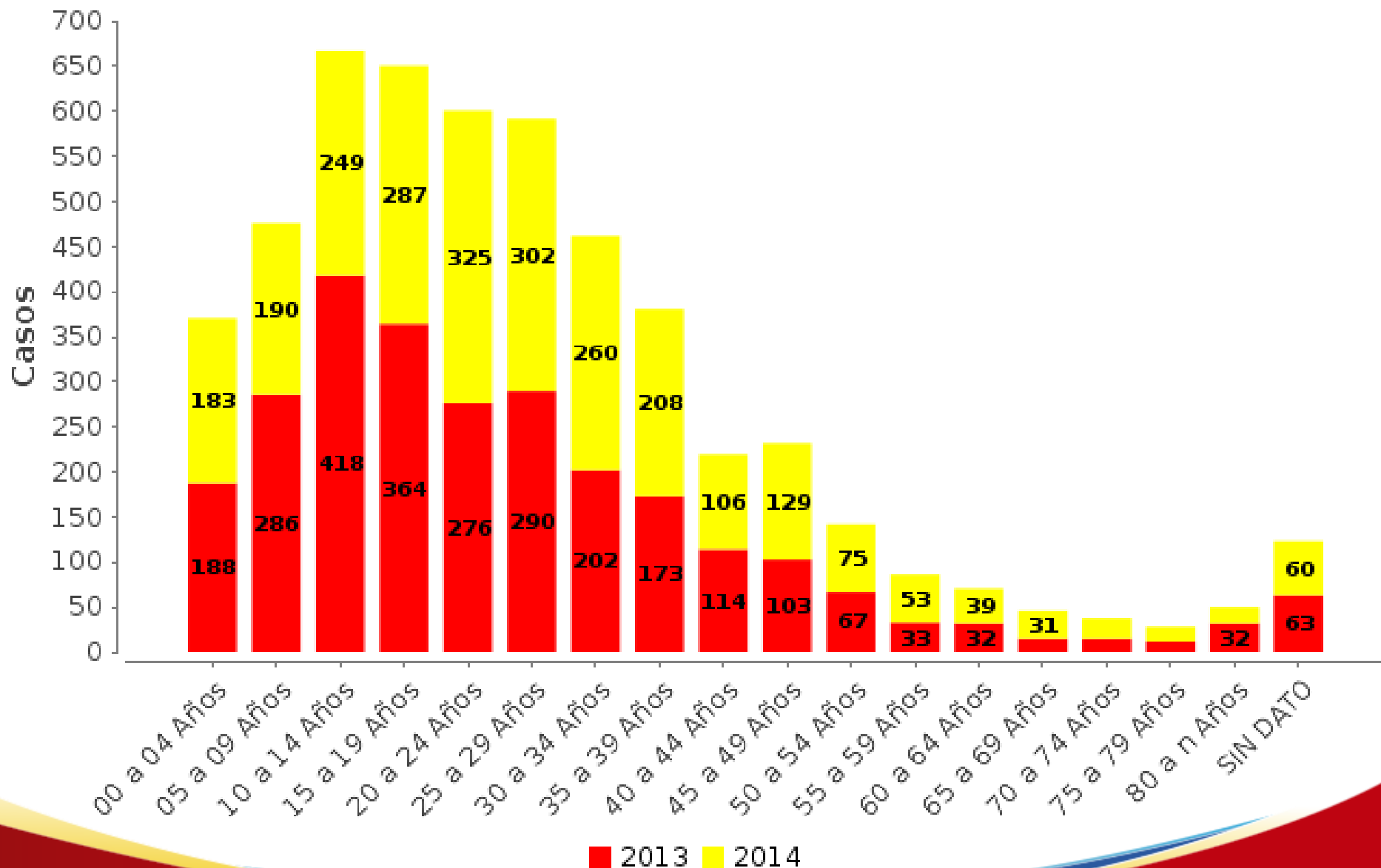
CASOS DE VIOLENCIA INTERPERSONAL EN FAMILIA - Municipio de Pasto. Desagregado por: anual, genero Enero a Julio de los años 2013 a 2014



CASOS DE VIOLENCIA INTERPERSONAL EN FAMILIA - Municipio de Pasto.

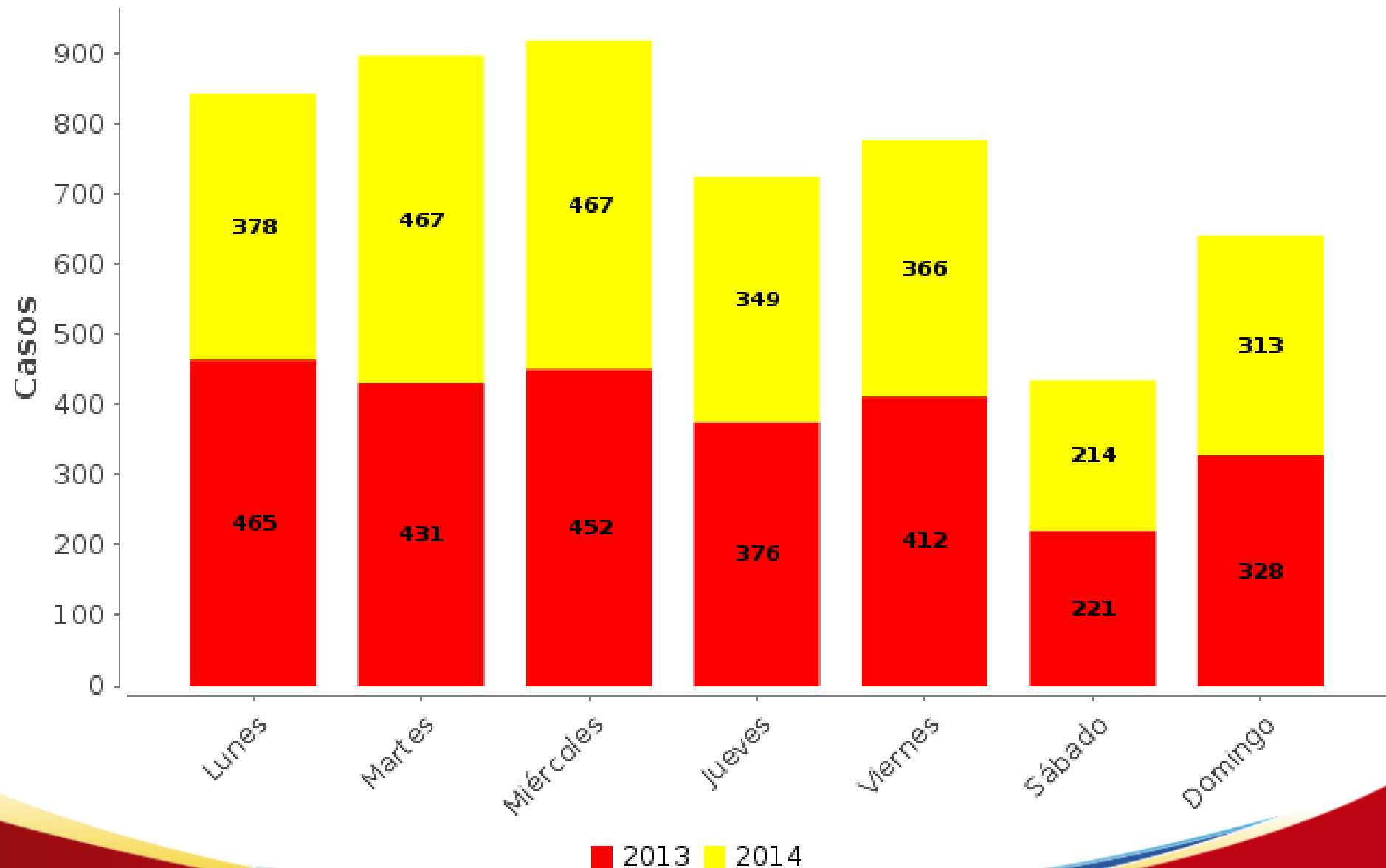
Desagregado por: anual, edad

Enero a Julio de los años 2013 a 2014

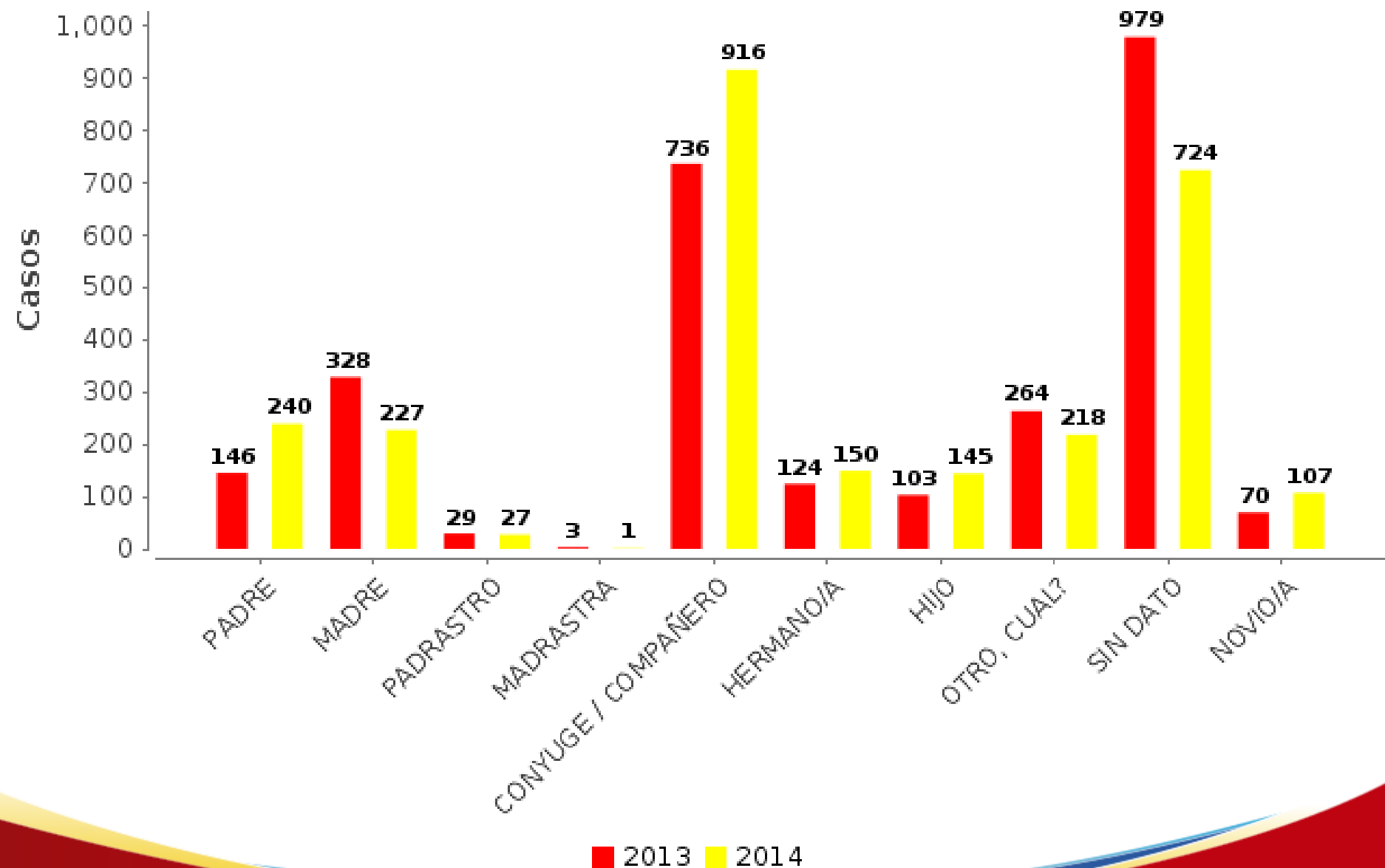


CASOS DE VIOLENCIA INTERPERSONAL EN FAMILIA - Municipio de Pasto.

Desagregado por: anual, día semana
Enero a Julio de los años 2013 a 2014

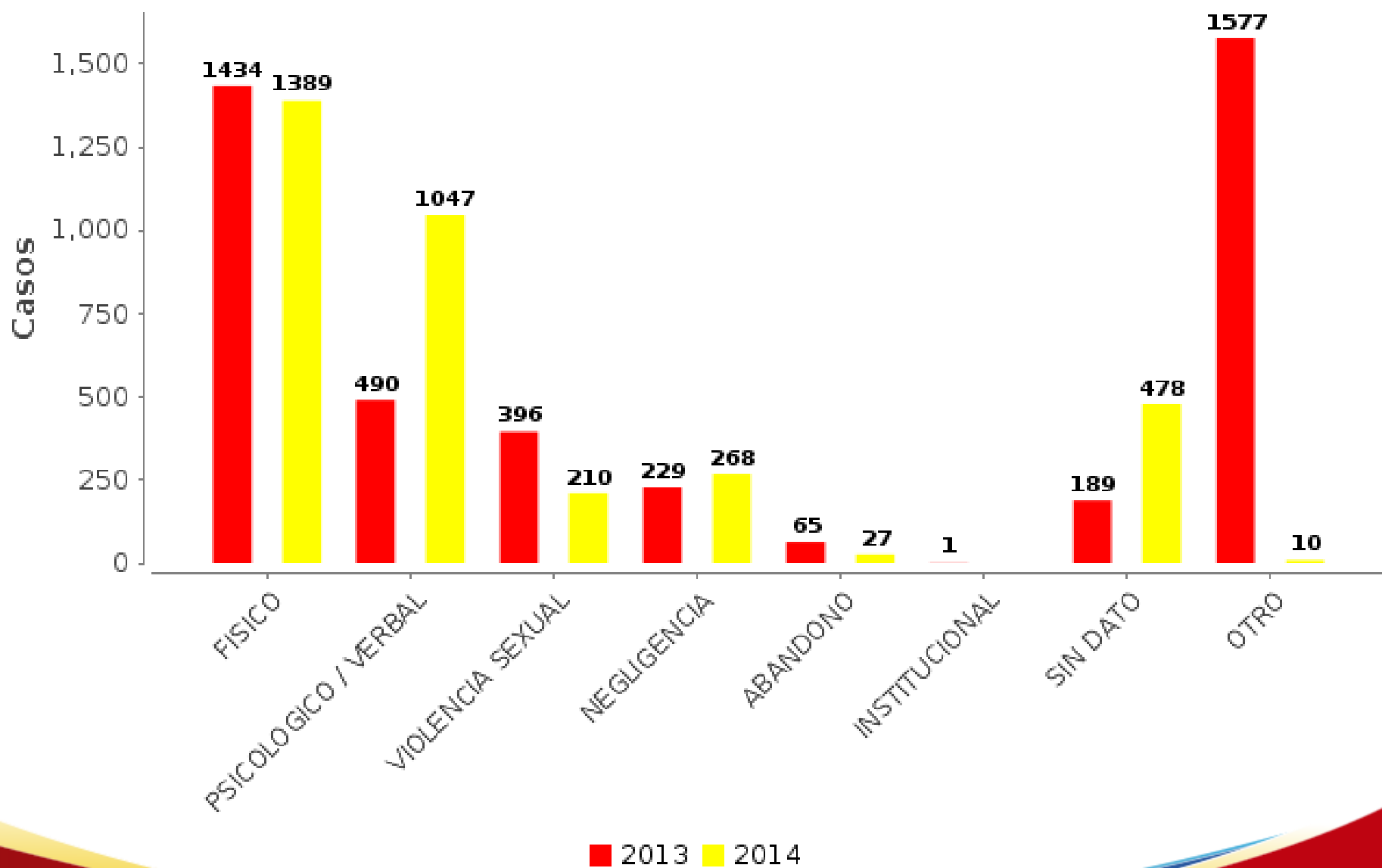


CASOS DE VIOLENCIA INTERPERSONAL EN FAMILIA - Municipio de Pasto.
Desagregado por: anual, tipo de agresor
Enero a Julio de los años 2013 a 2014



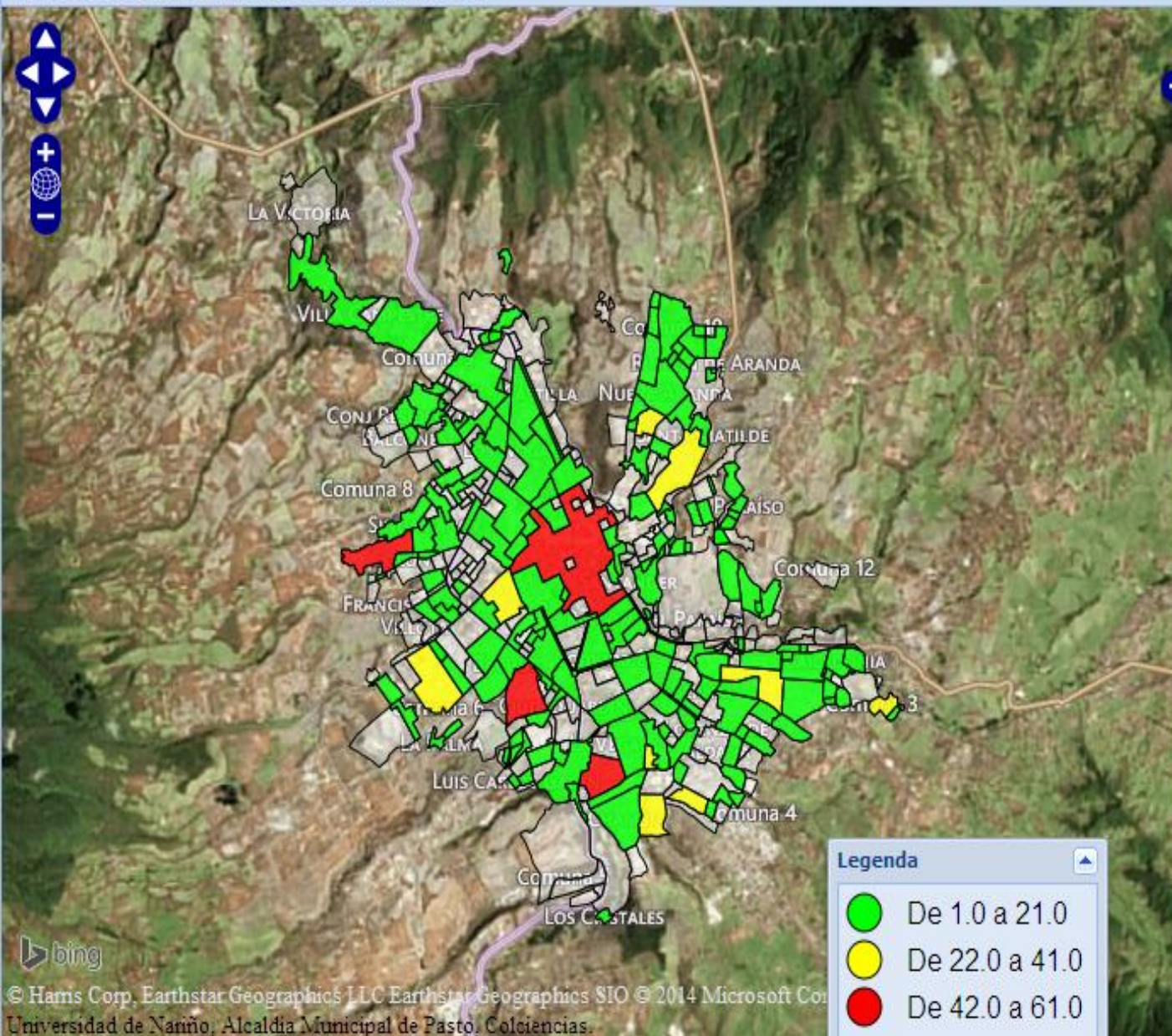
CASOS DE VIOLENCIA INTERPERSONAL EN FAMILIA - Municipio de Pasto.

Desagregado por: anual, tipo de maltrato
Enero a Julio de los años 2013 a 2014



Casos de Violencia Intrafamiliar. Según Barrio del Evento. Municipio de Pasto. Enero - Julio, Año 2014.

CASOS DE VIOLENCIA INTERPERSONAL EN FAMILIA



Barrios

Nombre	Valor
ANGANÓY	61
EL PILAR	55
CENTRO	51
CAICEDO	43
SANTA BARBARA	36
TAMASAGRA I	32
LA MINGA	32
EL POPULAR	30
SANTA CLARA	28
CORAZON DE JESUS	26
BELEN	25
SAN JOSE OBRERO	23
SAN ALBANO	22
CHAPAL	21
NUEVA ARANDA	21
LA FLORESTA	20
AGUALONGO	20
SANTIAGO	19
LAS AMERICAS	19
VILLA FLOR II	19
SENDOYA	18
SAN VICENTE	18
EL TEJAR	18
SANTA MONICA	17

Legenda

- De 1.0 a 21.0
- De 22.0 a 41.0
- De 42.0 a 61.0

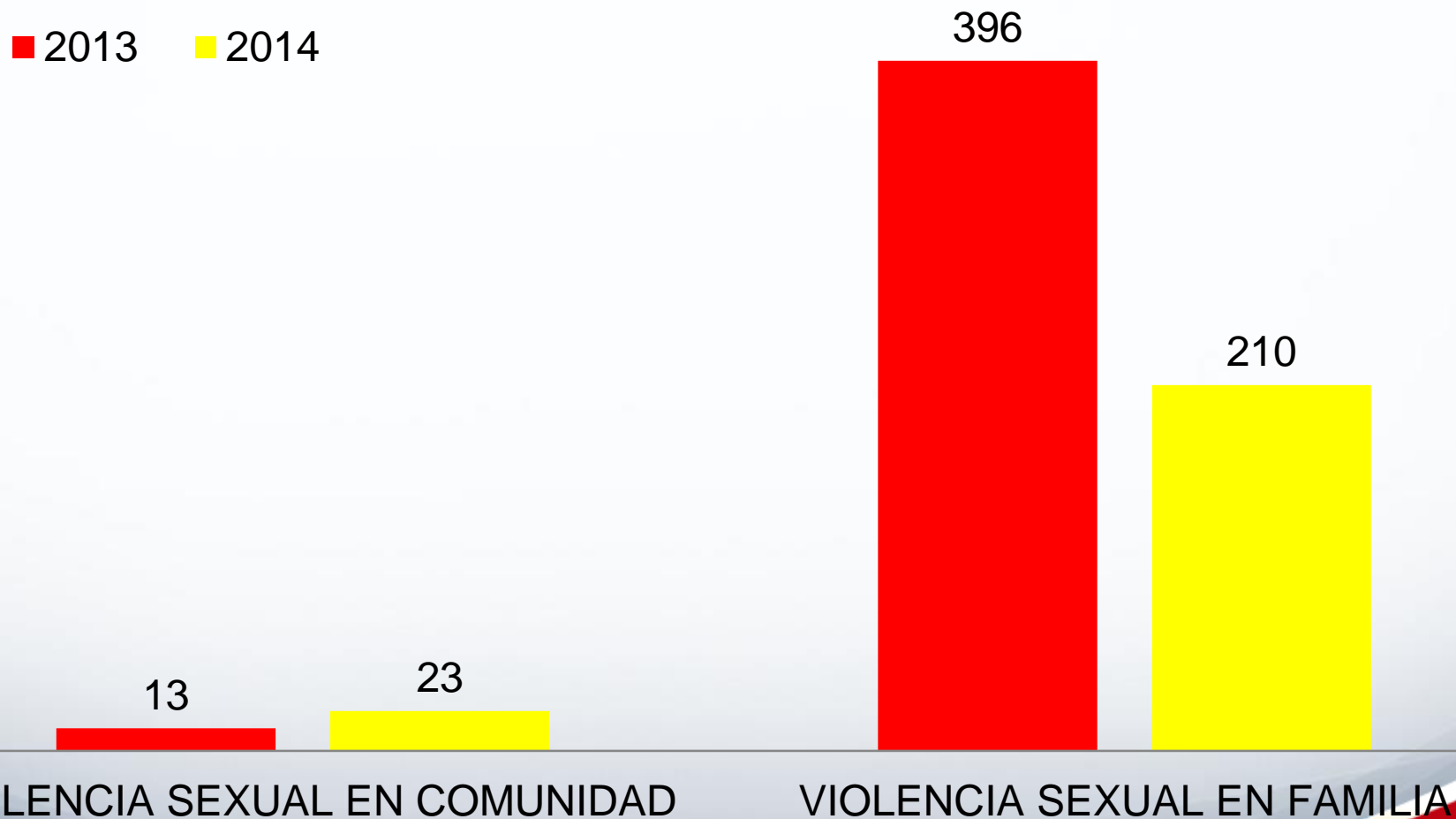
Fuente: Observatorio del Delito.



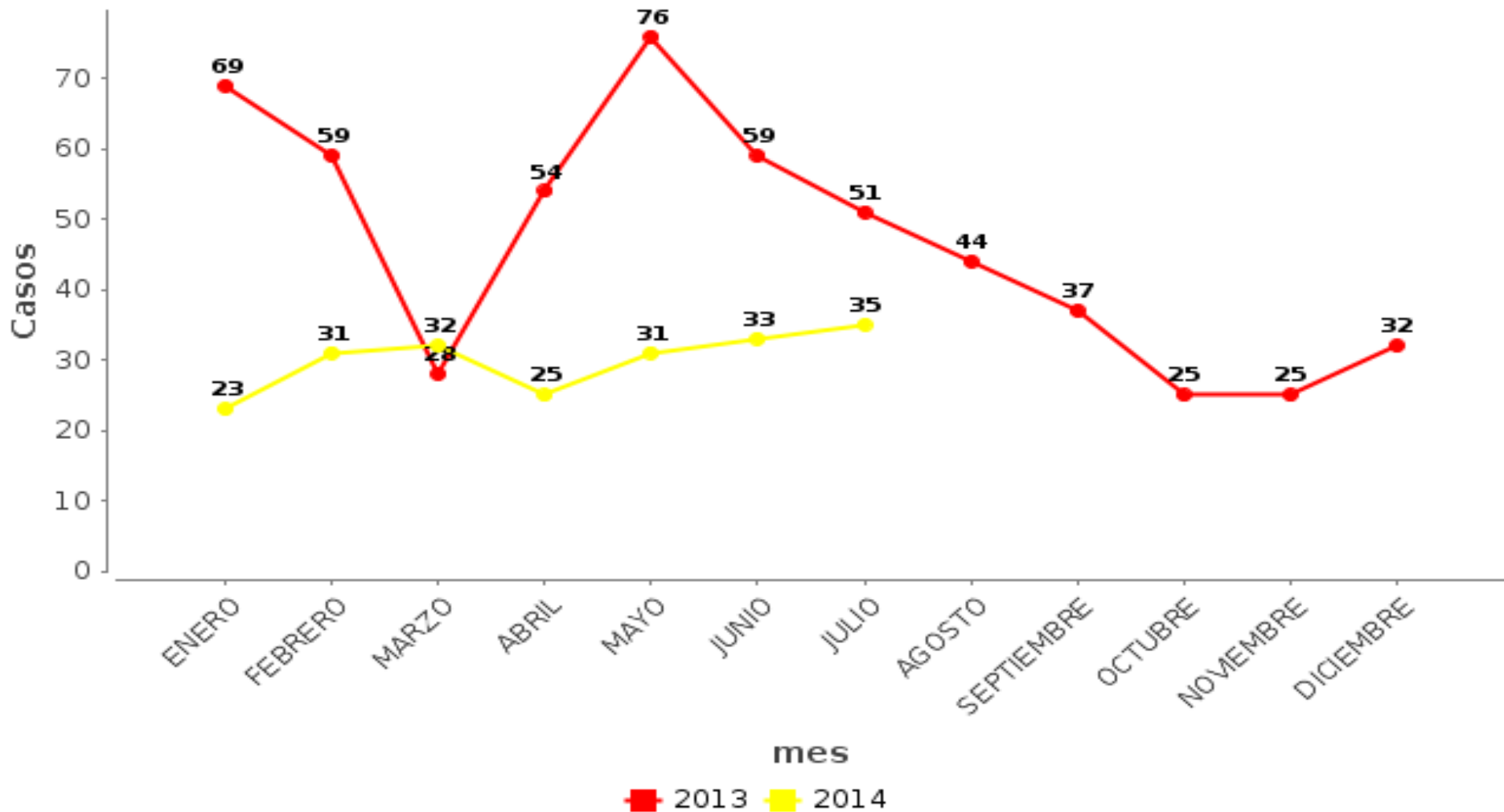
VIOLENCIA SEXUAL EN FAMILIA

MUNICIPIO DE PASTO. COMPARTIVO ENERO - JULIO. AÑOS 2013 - 2014

Casos de Violencia Sexual. Municipio de Pasto, Comparativo Enero - Julio, Años 2013 - 2014

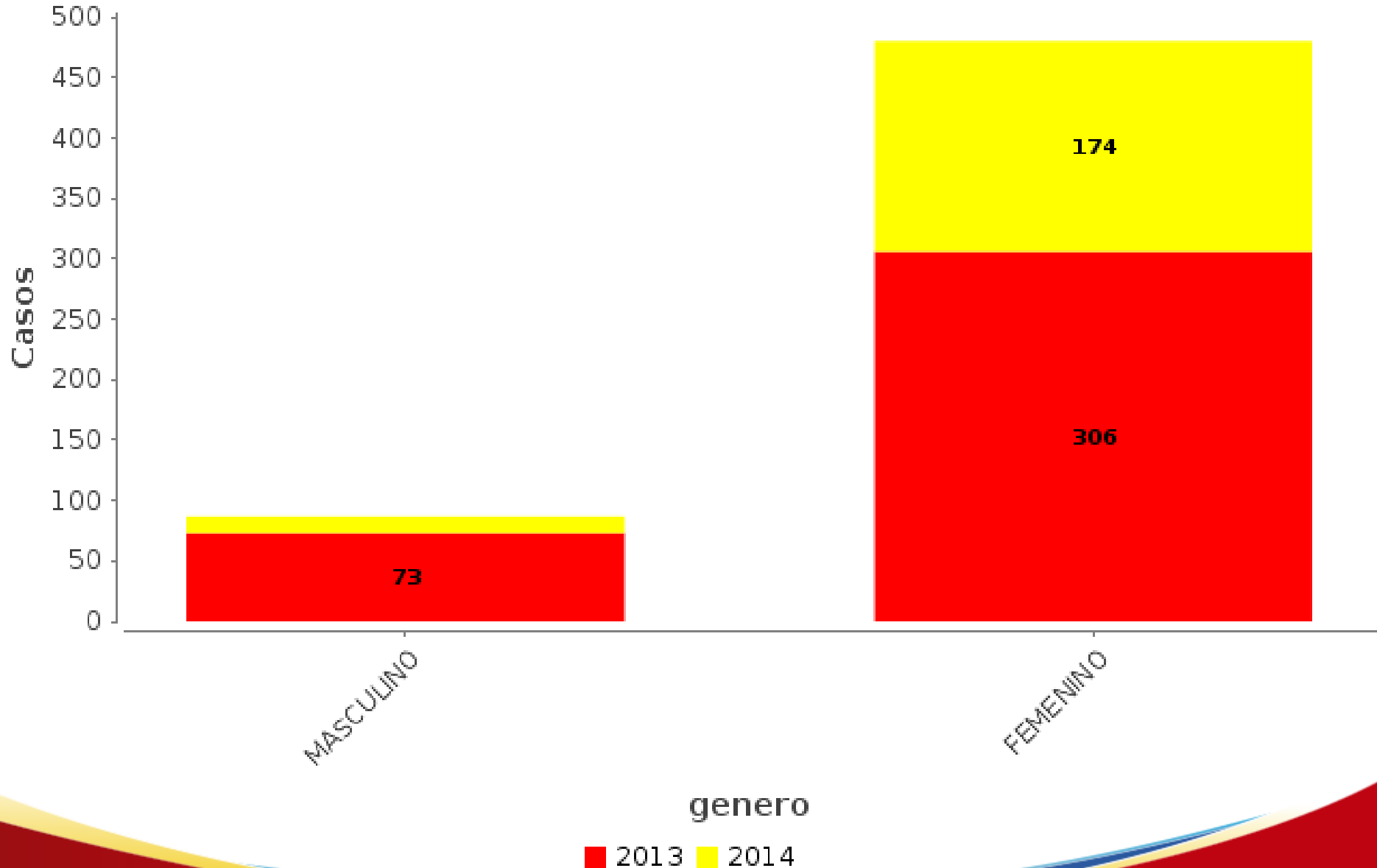


CASOS DE VIOLENCIA INTERPERSONAL EN FAMILIA - Municipio de Pasto.
Desagregado por: anual, mes, tipo de maltrato = VIOLENCIA SEXUAL
Periodo 01/ene/2013 a 31/jul/2014

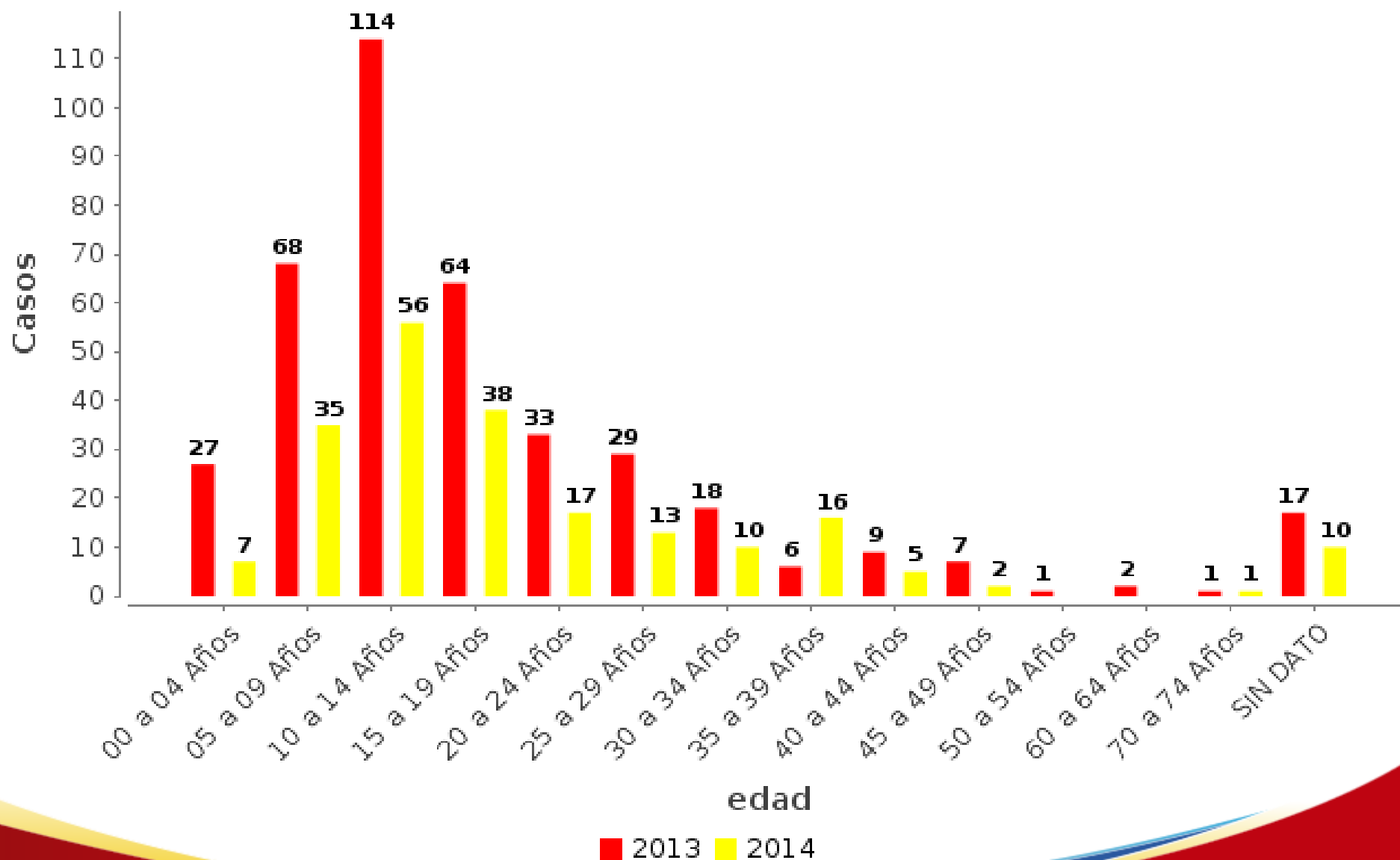


2013	2014		Variación	%	Promedio Mensual	Promedio Diario
396	210		-186	-47	30	1

**CASOS DE VIOLENCIA INTERPERSONAL EN FAMILIA - Municipio de Pasto.
Desagregado por: anual, genero, tipo de maltrato = VIOLENCIA SEXUAL
Enero a Julio de los años 2013 a 2014**

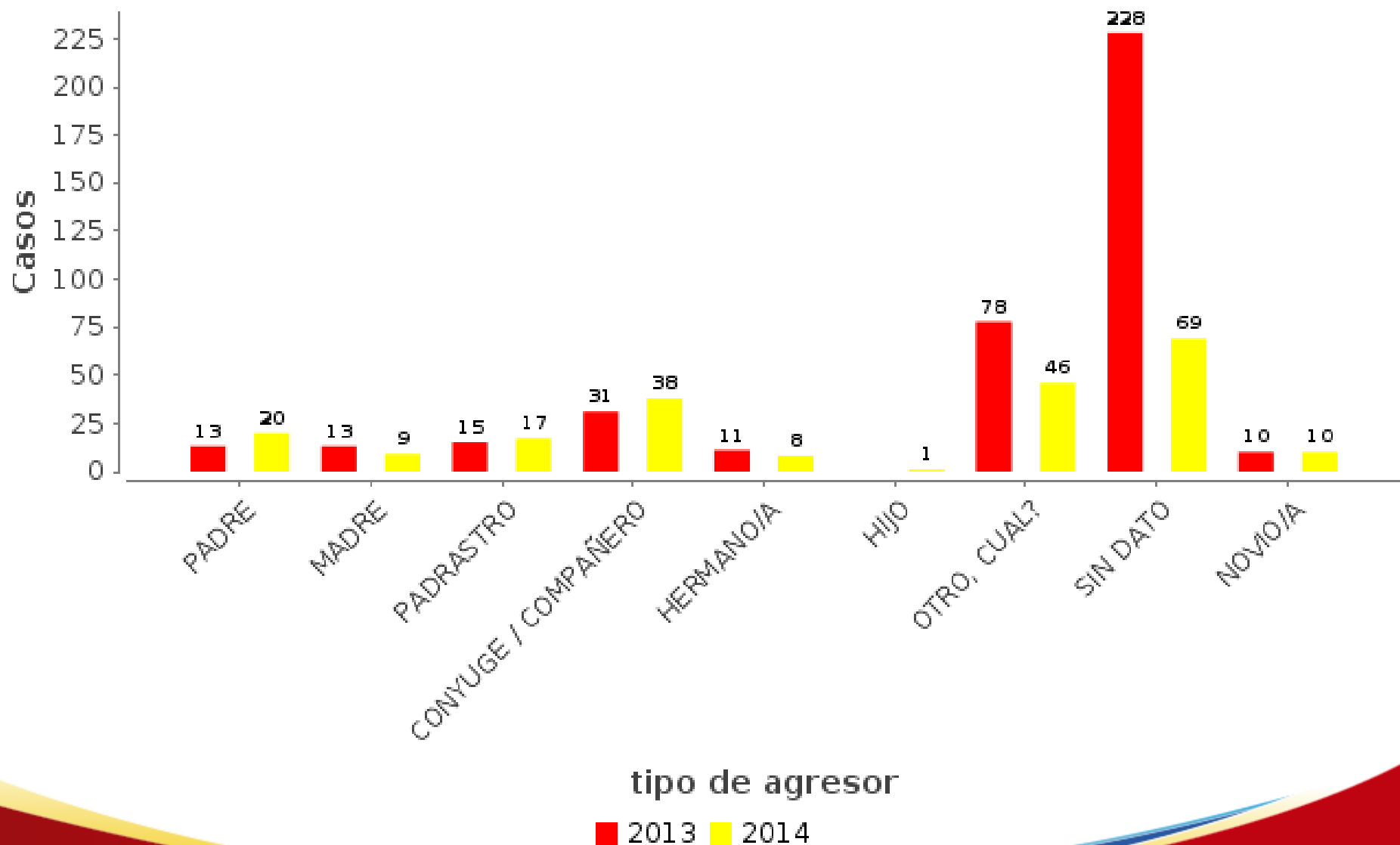


CASOS DE VIOLENCIA INTERPERSONAL EN FAMILIA - Municipio de Pasto.
Desagregado por: anual, edad, tipo de maltrato = VIOLENCIA SEXUAL
Enero a Julio de los años 2013 a 2014



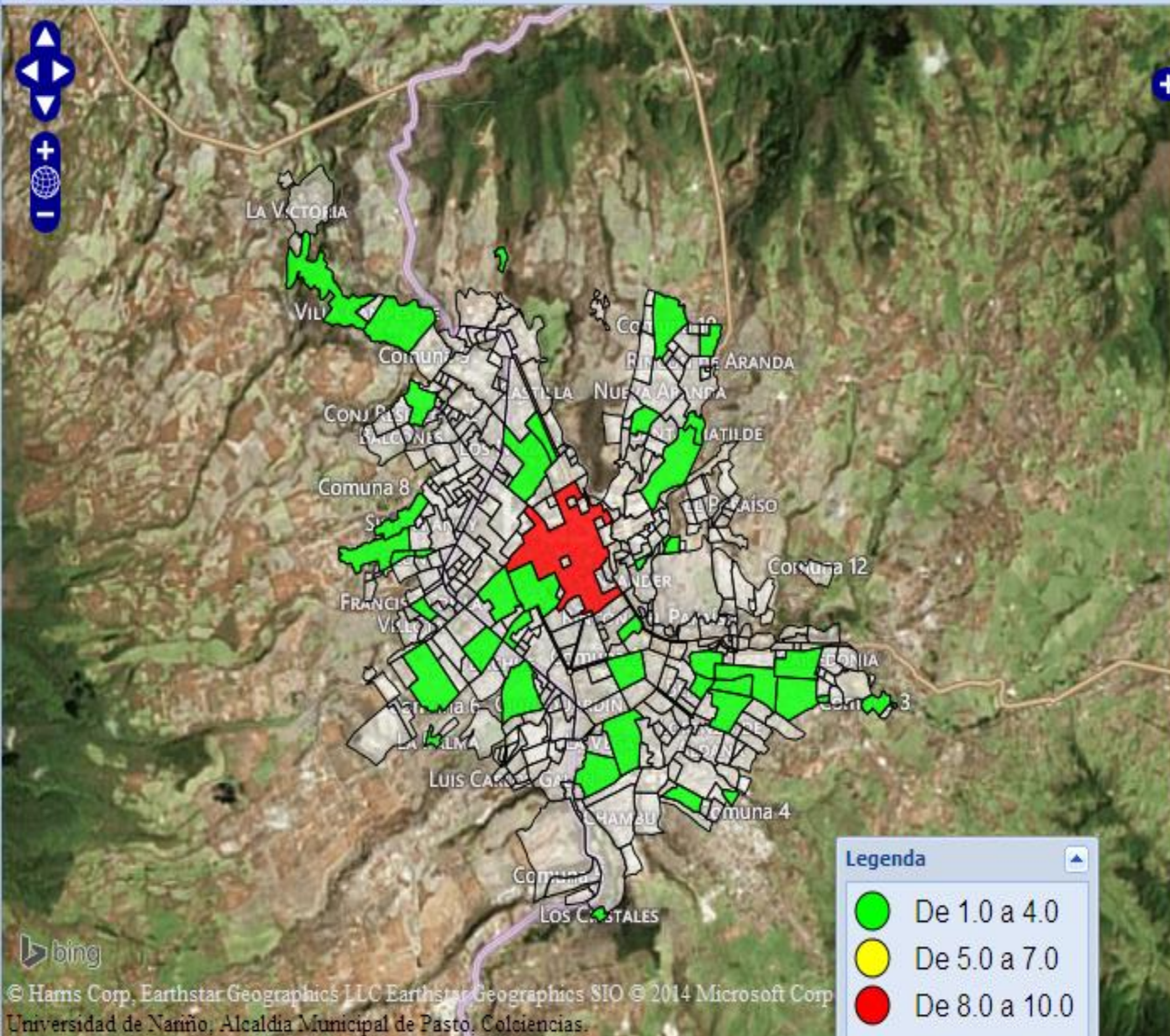
CASOS DE VIOLENCIA INTERPERSONAL EN FAMILIA - Municipio de Pasto. Desagregado por: anual, tipo de agresor, tipo de maltrato = VIOLENCIA SEXUAL

Enero a Julio de los años 2013 a 2014



Casos de Violencia Sexual en Familia. Según Barrio. Municipio de Pasto. Enero - Julio, Año 2014.

CASOS DE VIOLENCIA INTERPERSONAL EN FAMILIA



Barrios

Nombre	Valor
CENTRO	10
CAICEDO	4
SAN ALBANO	4
VILLA VICTORIA	3
SANTIAGO	3
EL POPULAR	3
TAMASAGRA I	3
FATIMA	2
AQUINE I	2
LOS CRISTALES	2
ALAMEDA II	2
NUEVO AMANECER	2
LAS MERCEDES	2
EL PROGRESO	2
CORAZON DE JESUS	2
ANGANOY	2
SANTA BARBARA	2
QUINTAS DE SAN PEDRO	1
SAN DIEGO	1
SAN JOSE OBRERO	1
SAN MIGUEL DE JONGOVITO	1
SANTA MATILDE	1
SANTA MONICA	1
SUMATAMBO	1

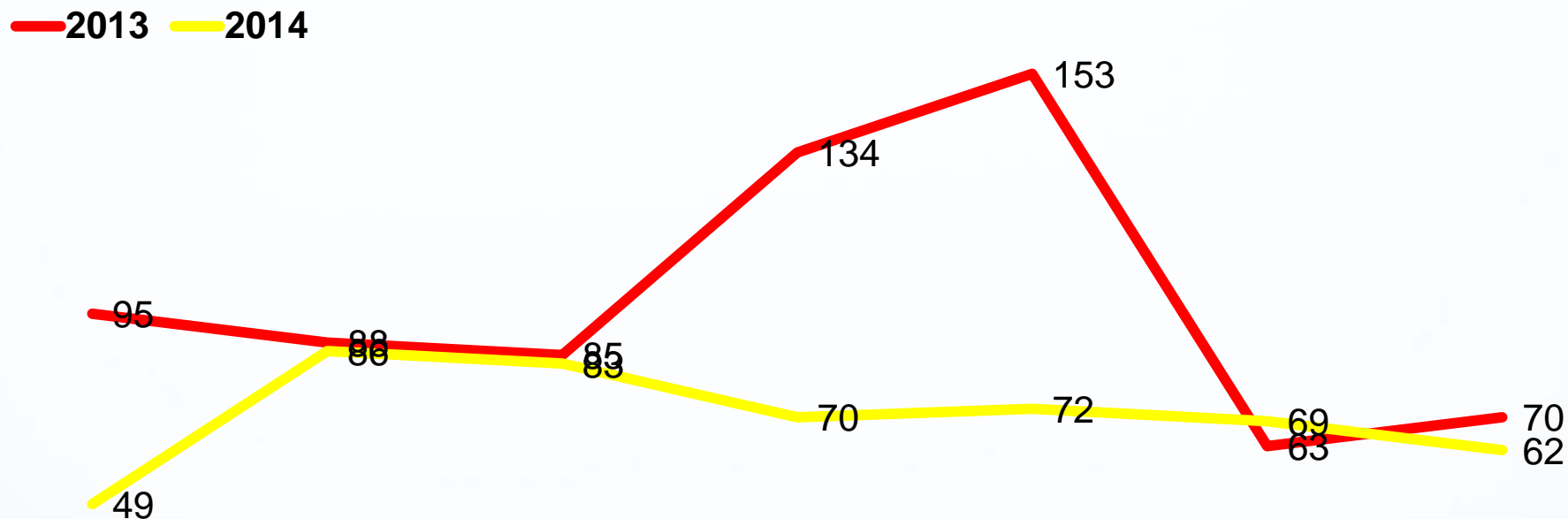
Fuente: Observatorio del Delito.



MALTRATO INFANTIL, EN FAMILIA

MUNICIPIO DE PASTO. COMPARATIVO ENERO - JULIO. AÑOS 2013 - 2014

Violencia Intrafamiliar - Maltrato Infantil de 0 A 12 Años, Según Mes del Evento



ENERO

FEBRERO

MARZO

ABRIL

MAYO

JUNIO

JULIO

2013
688

2014
491



Variación
-197

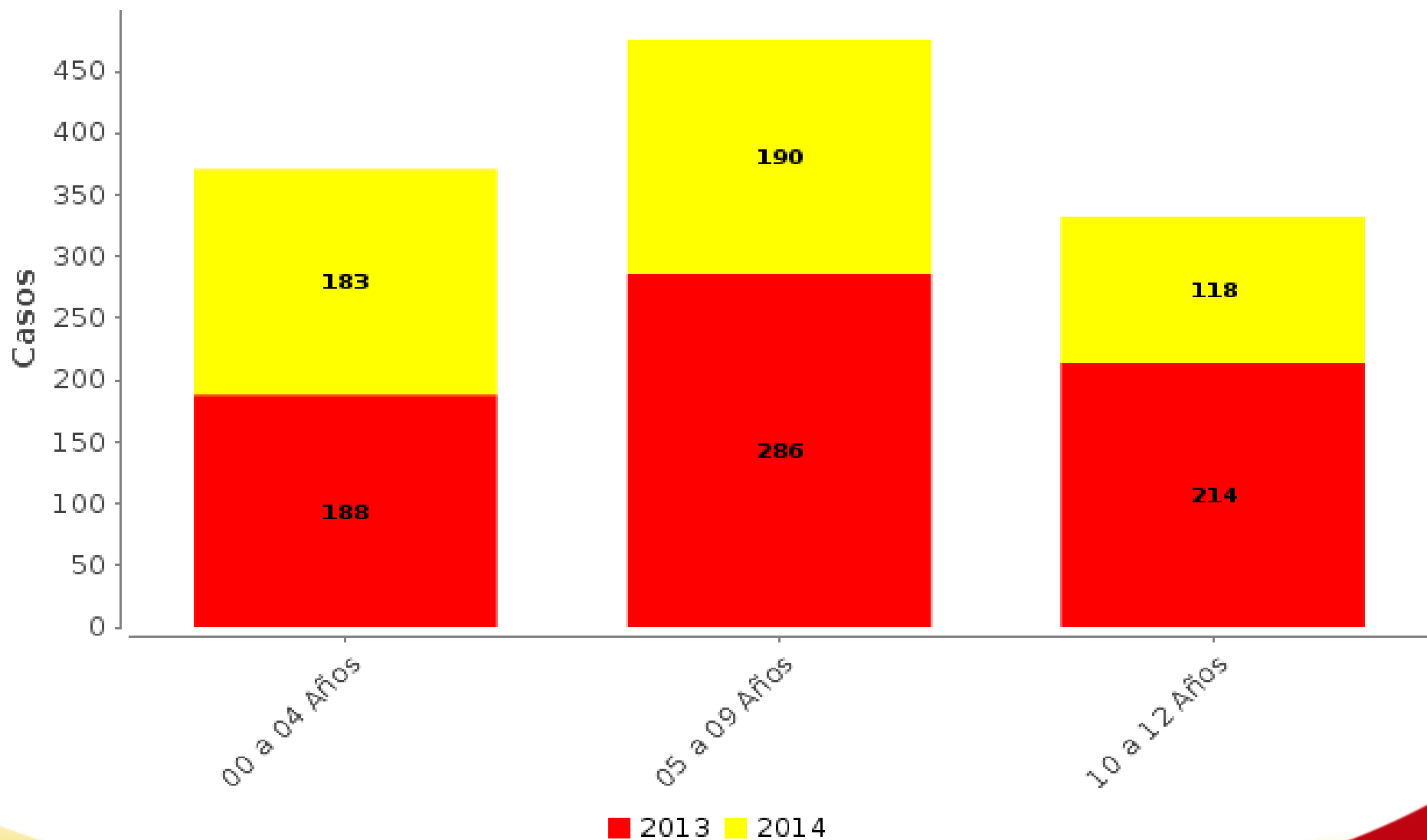
%
-29

Promedio Mensual
70

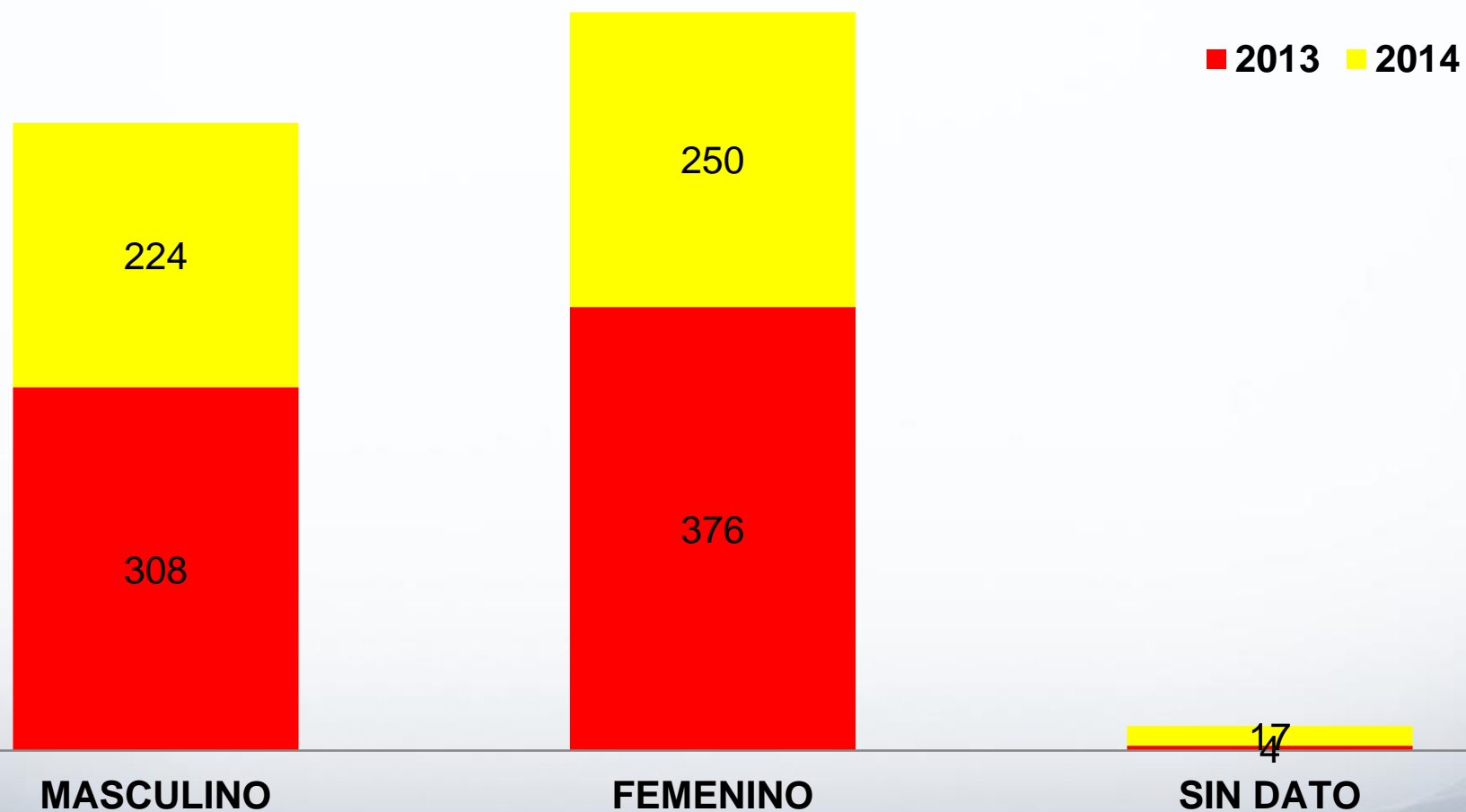
Promedio Diario
2.3

CASOS DE VIOLENCIA INTERPERSONAL EN FAMILIA - Municipio de Pasto.

Desagregado por: anual, edad
Enero a Julio de los años 2013 a 2014

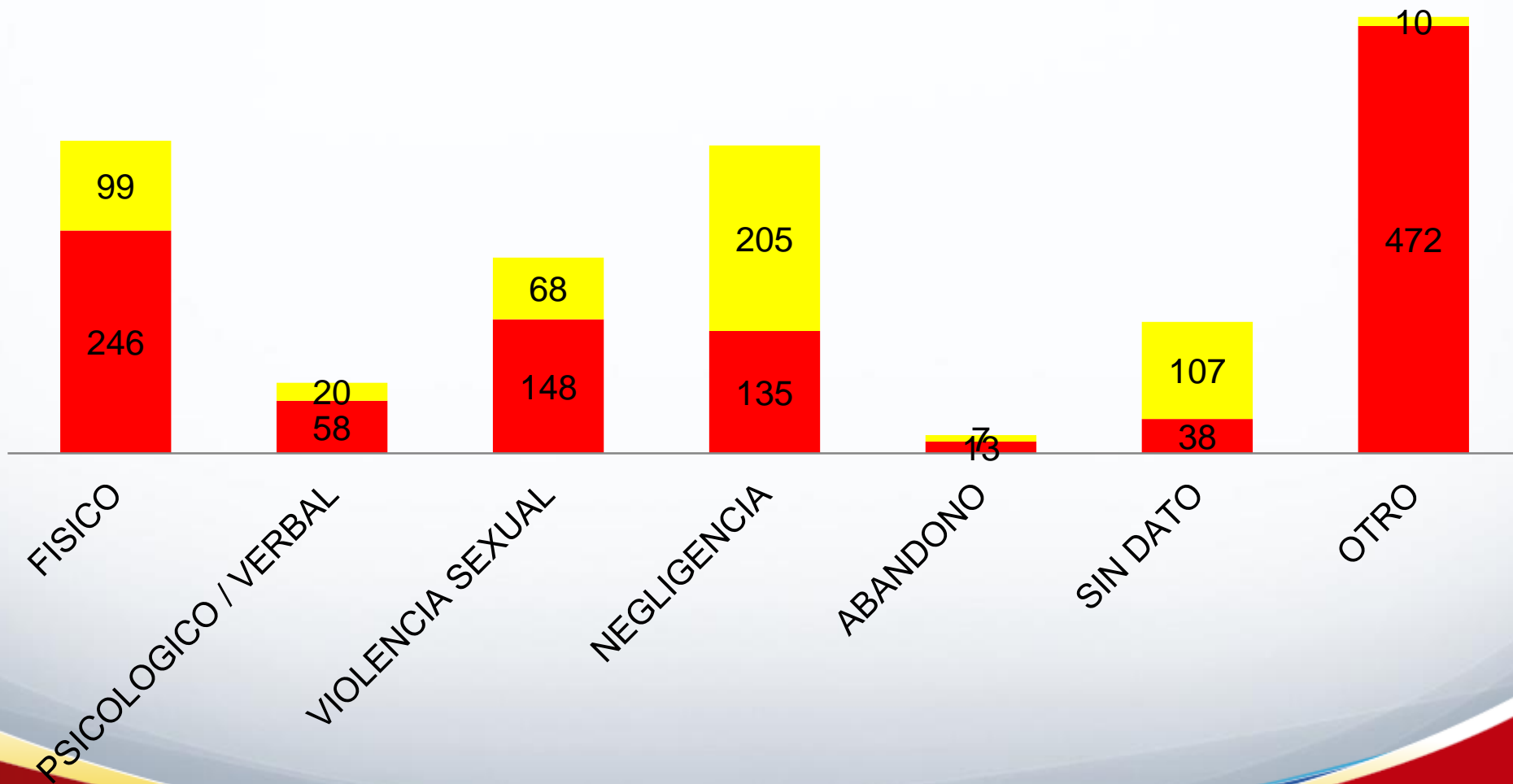


Violencia Intrafamiliar - Maltrato Infantil de 0 A 12 Años, Según Sexo de la Víctima



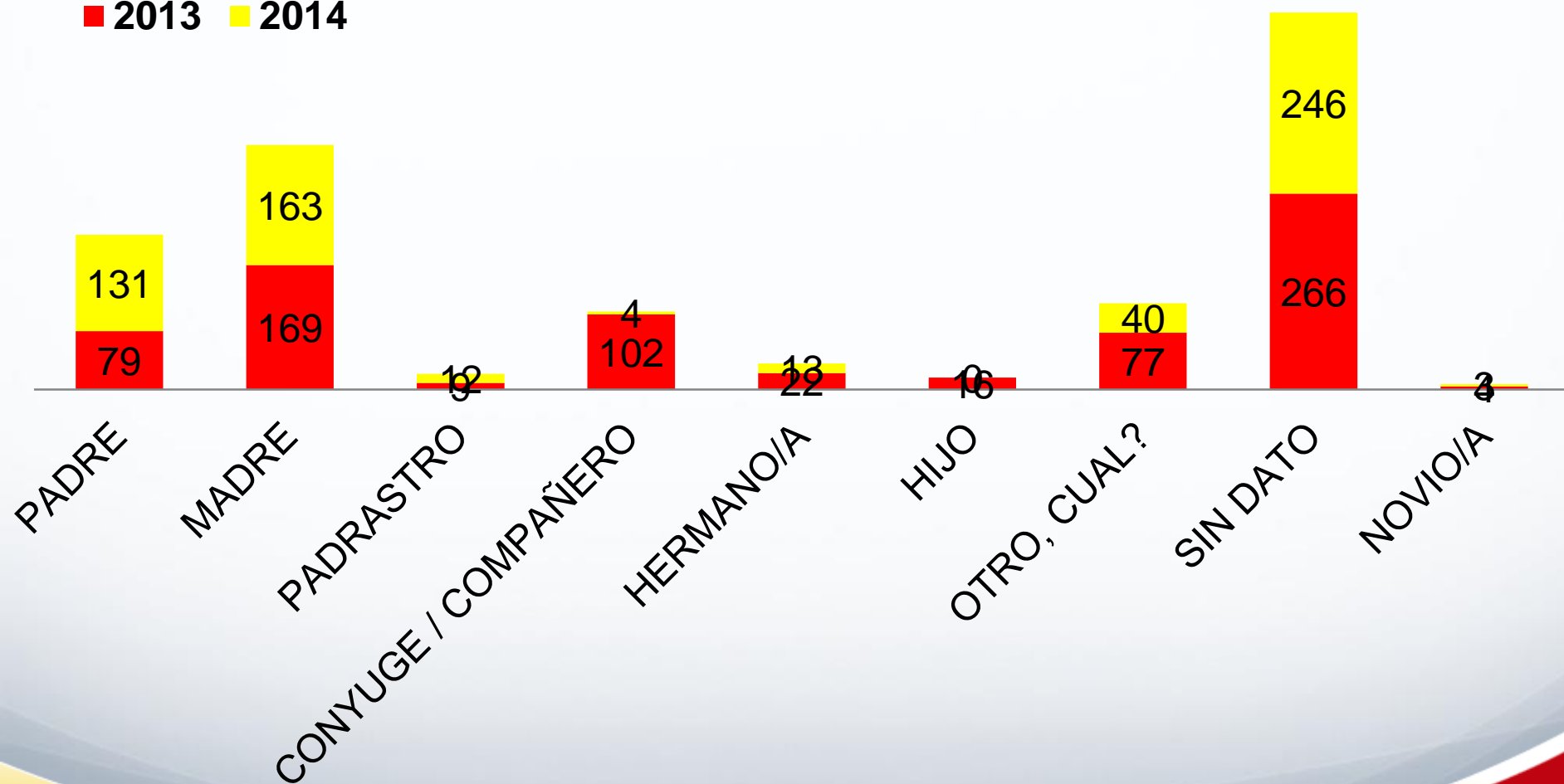
Violencia Intrafamiliar - Maltrato Infantil de 0 A 12 Años, Según Tipo de Maltrato

■ 2013 ■ 2014



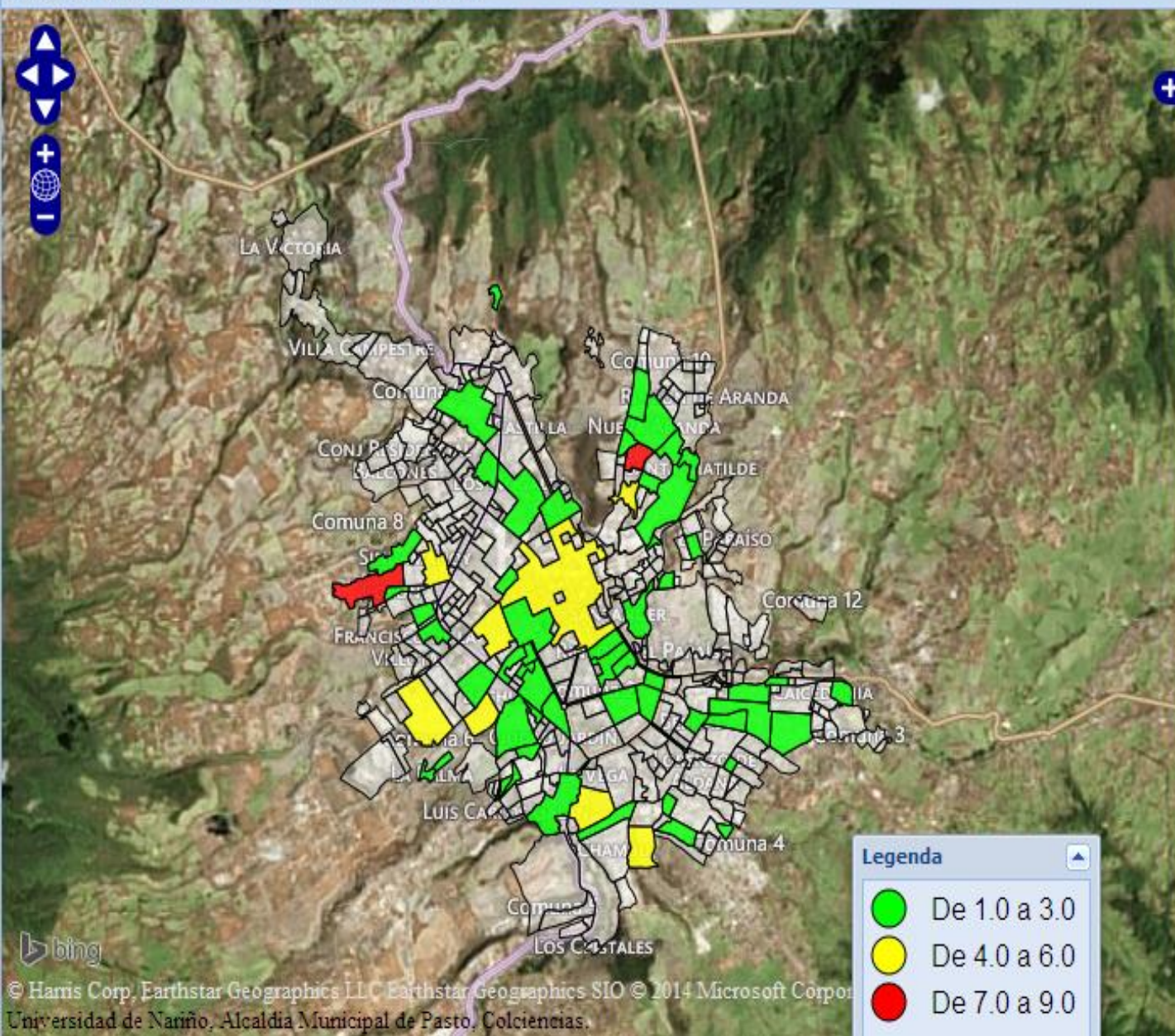
Violencia Intrafamiliar - Maltrato Infantil de 0 A 12 Años, Según Tipo de Agresor

■ 2013 ■ 2014



Casos de Maltrato Infantil en Familia. Según Barrio del Evento. Municipio de Pasto. Enero - Julio, Año 2014.

CASOS DE VIOLENCIA INTERPERSONAL EN FAMILIA



Barrios

Nombre	Valor
ANGANOY	9
SAN ALBANO	7
EL PILAR	6
CENTRO	6
SAN JOSE OBRERO	5
SAN VICENTE	5
AGUALONGO	4
TAMASAGRA I	4
MARQUETALIA	4
LA MINGA	4
CAICEDO	3
CORAZON DE JESUS	3
QUITO LOPEZ I	3
SIMON BOLIVAR	2
LIBERTAD	2
FATIMA	2
NUEVA ARANDA	2
LA PRIMAVERA	2
SANTA MATILDE	2
LA CRUZ	2
NUEVO SOL	2
LAS MERCEDES	2
LA FLORESTA	2
VILLA VICTORIA	2

Legenda

- De 1.0 a 3.0
- De 4.0 a 6.0
- De 7.0 a 9.0



ALCALDÍA DE PASTO

FIN DE LA PRESENTACIÓN

GRACIAS POR
SU ATENCIÓN