



ALCALDÍA DE PASTO





ALCALDÍA DE PASTO

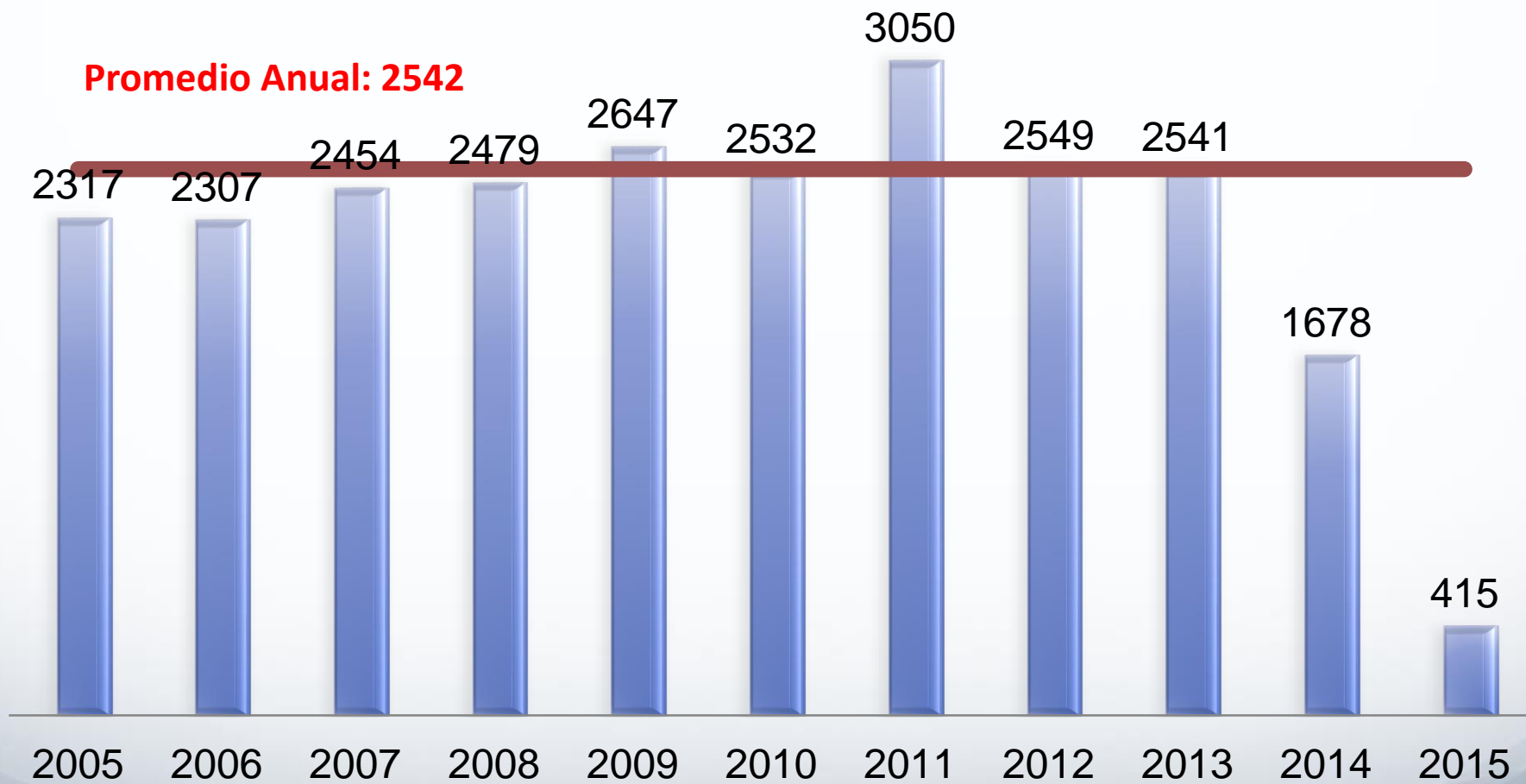
SECRETARÍA DE GOBIERNO
Subsecretaria de Justicia y Seguridad
Observatorio del Delito



LESIONES POR ACCIDENTES DE TRANSITO

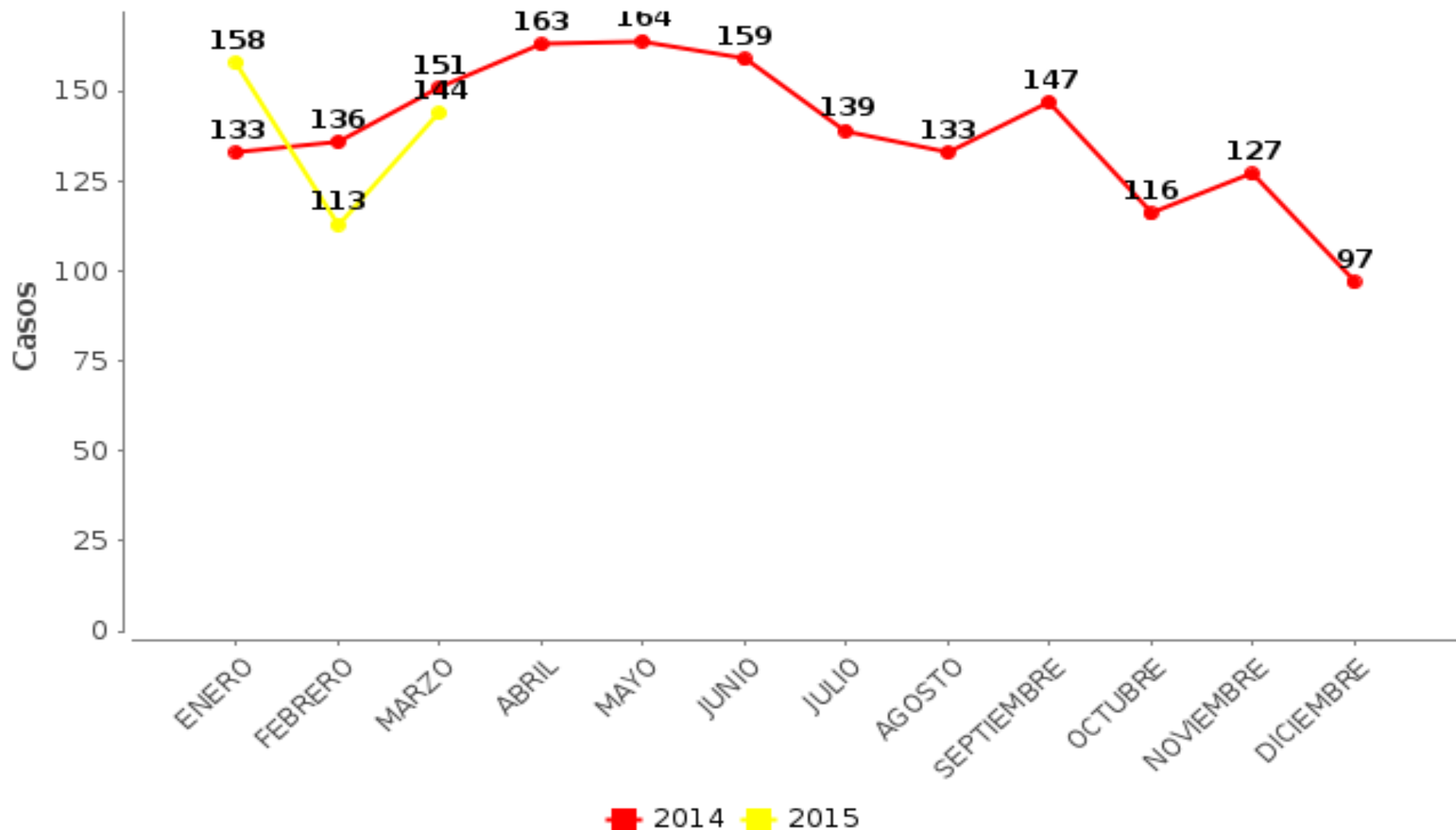
MUNICIPIO DE PASTO. COMPARTIVO ENERO - MARZO. AÑOS 2014 - 2015

Casos de Lesiones por Accidentes de Tránsito. Promedio Anual Municipio de Pasto, Años 2005 - 2015



CASOS DE LESIONES EN ACCIDENTES DE TRANSITO - Municipio de Pasto.

Desagregado por: anual, mes
Periodo 01/ene/2014 a 31/mar/2015



2014	2015
420	415

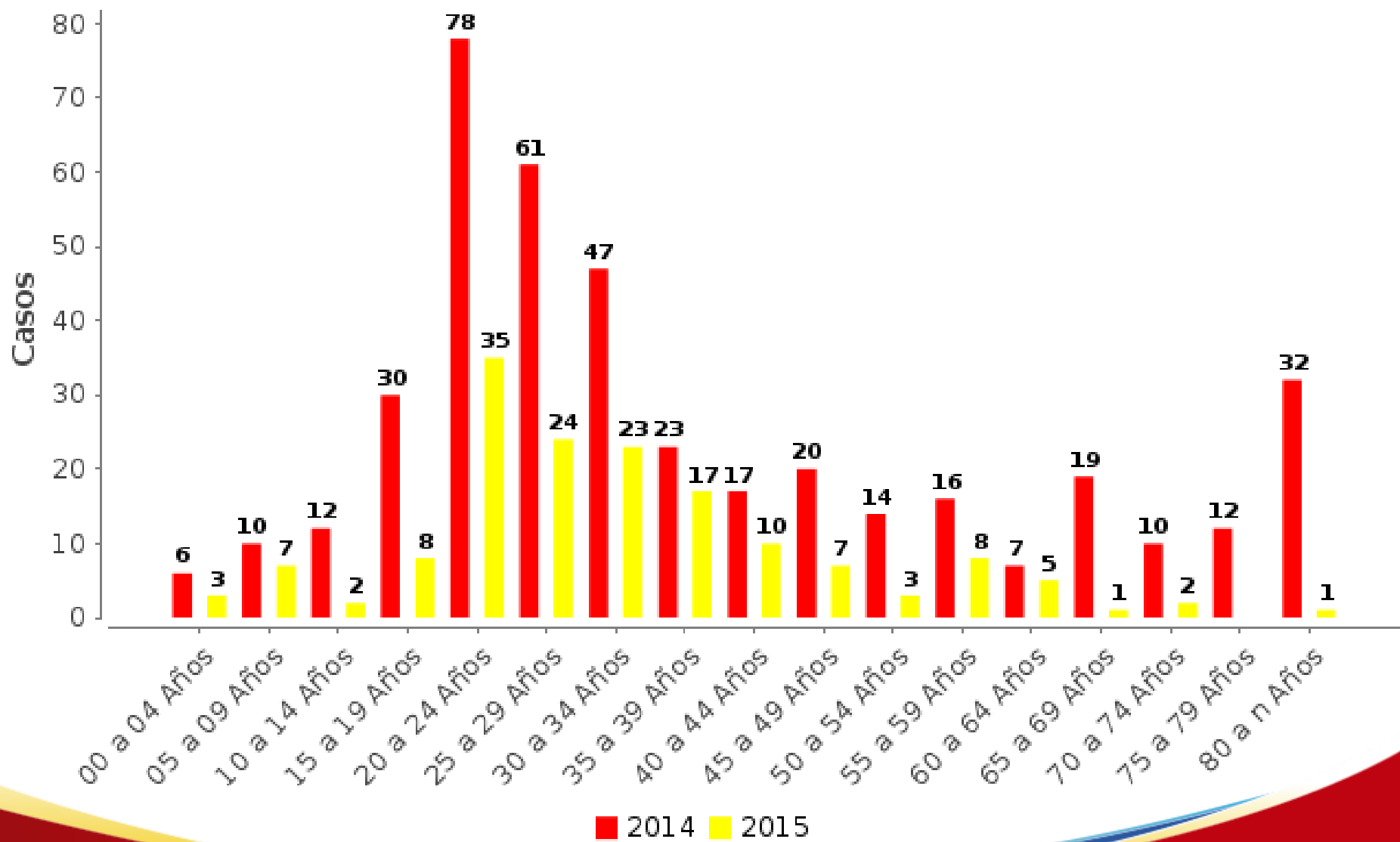


Variación	%
-5	-1,1%

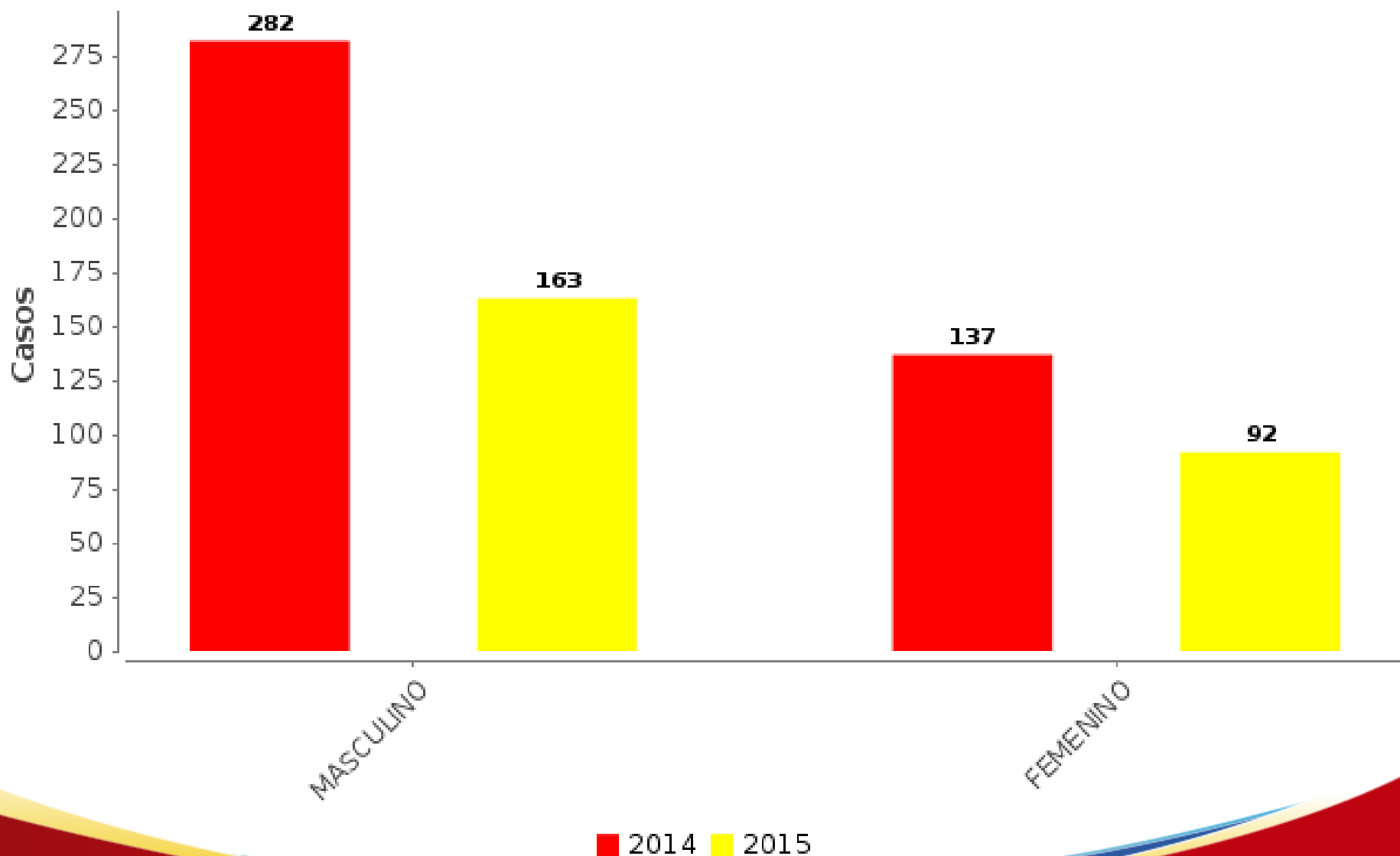
Promedio Mensual
138

Promedio Diario
4.6

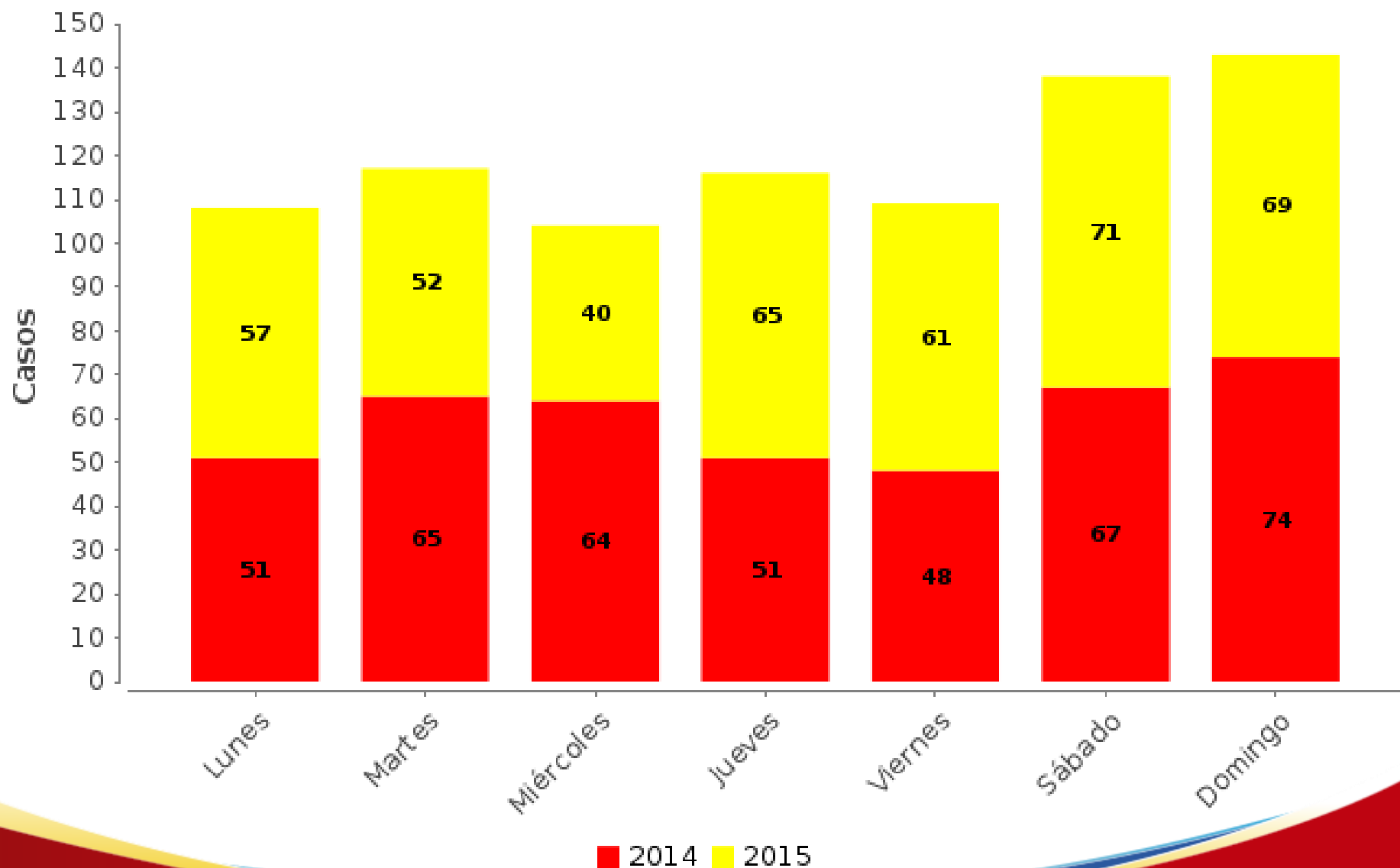
CASOS DE LESIONES EN ACCIDENTES DE TRANSITO - Municipio de Pasto.
Desagregado por: anual, edad
1 de Enero a 31 de Marzo
de los años 2014 a 2015



CASOS DE LESIONES EN ACCIDENTES DE TRANSITO - Municipio de Pasto.
Desagregado por: anual, genero
1 de Enero a 31 de Marzo
de los años 2014 a 2015

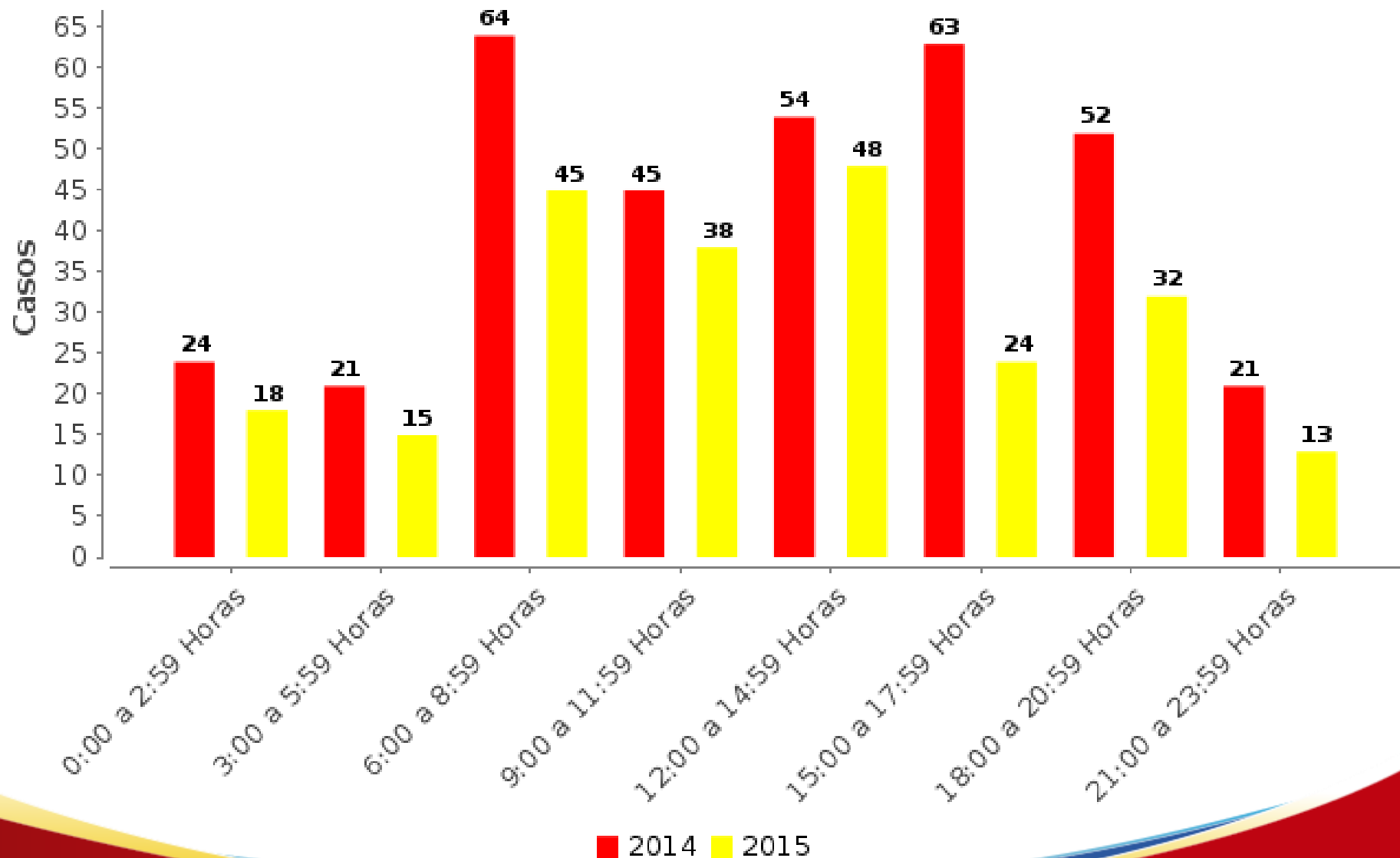


CASOS DE LESIONES EN ACCIDENTES DE TRANSITO - Municipio de Pasto.
Desagregado por: anual, dia semana
1 de Enero a 31 de Marzo
de los años 2014 a 2015

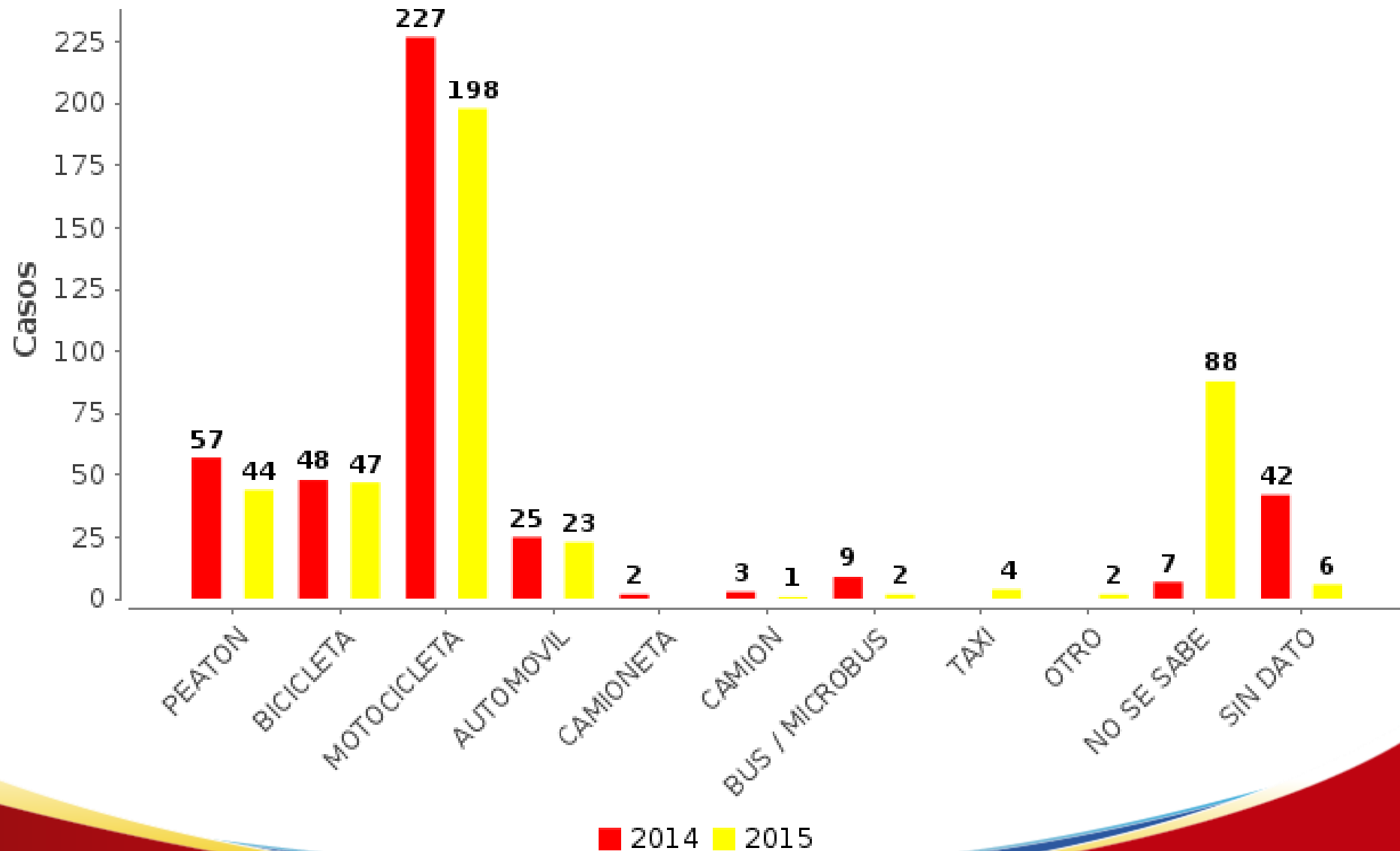


CASOS DE LESIONES EN ACCIDENTES DE TRANSITO - Municipio de Pasto.

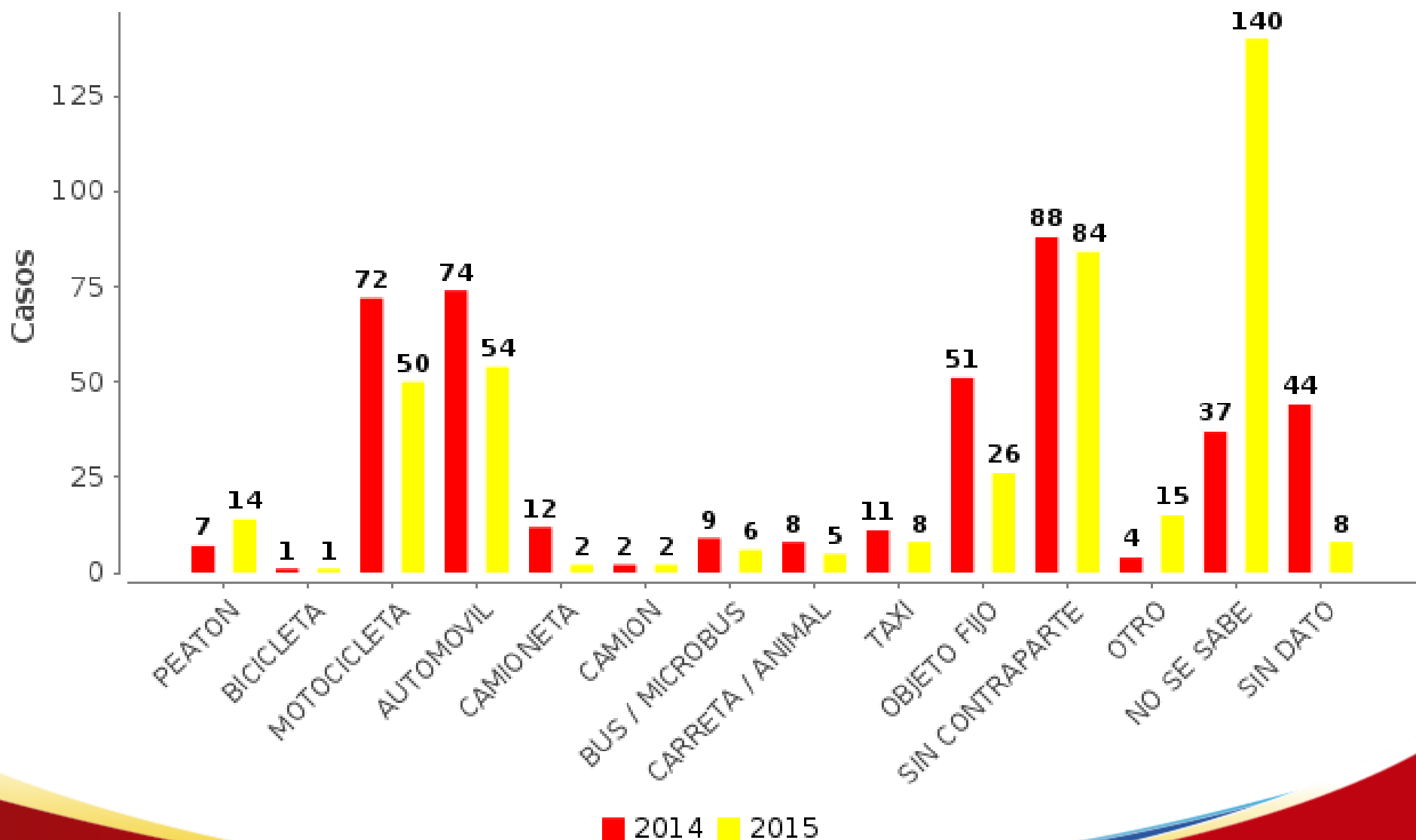
Desagregado por: anual, hora
1 de Enero a 31 de Marzo
de los años 2014 a 2015



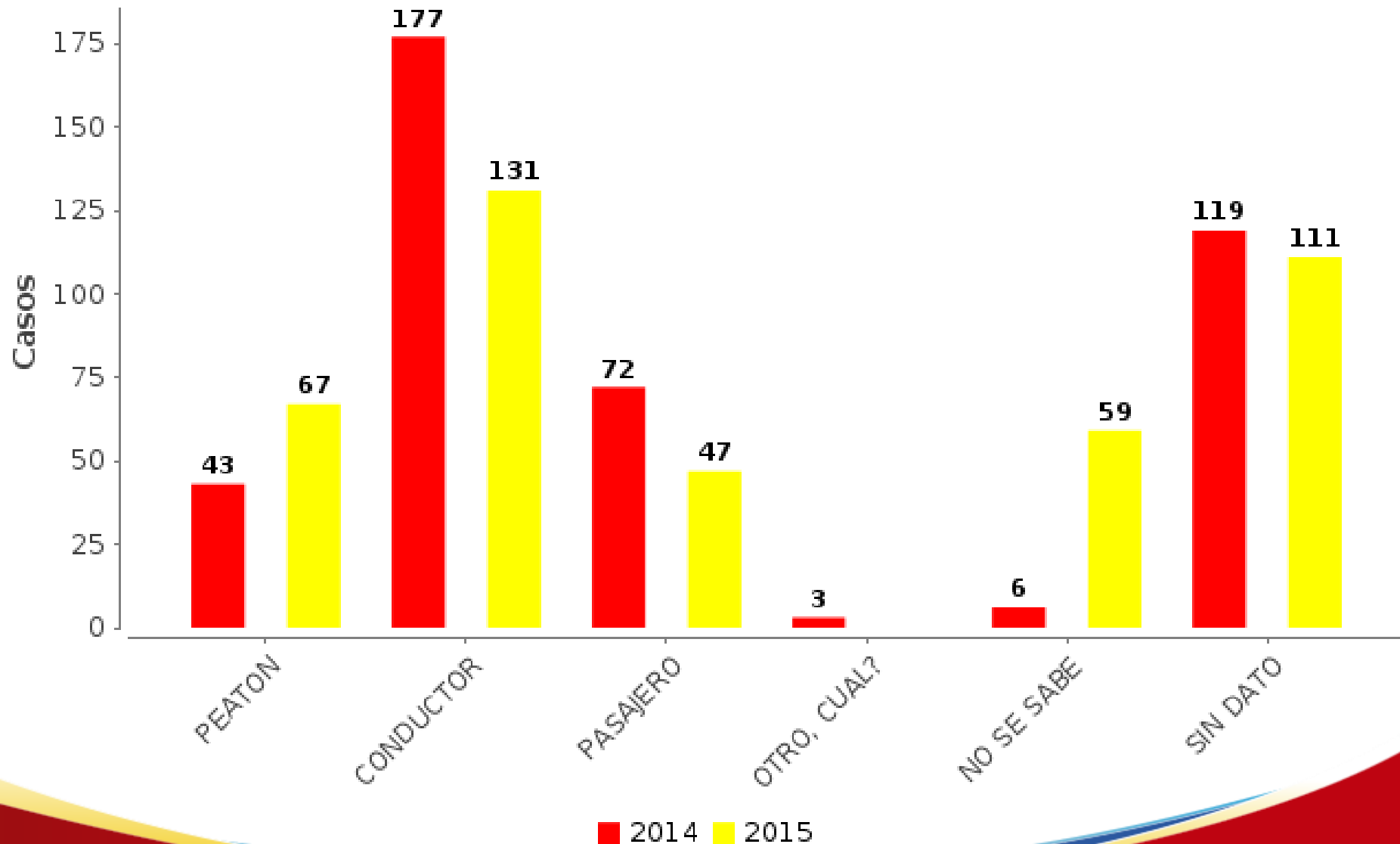
CASOS DE LESIONES EN ACCIDENTES DE TRANSITO - Municipio de Pasto. Desagregado por: anual, tipo de transporte victima 1 de Enero a 31 de Marzo de los años 2014 a 2015



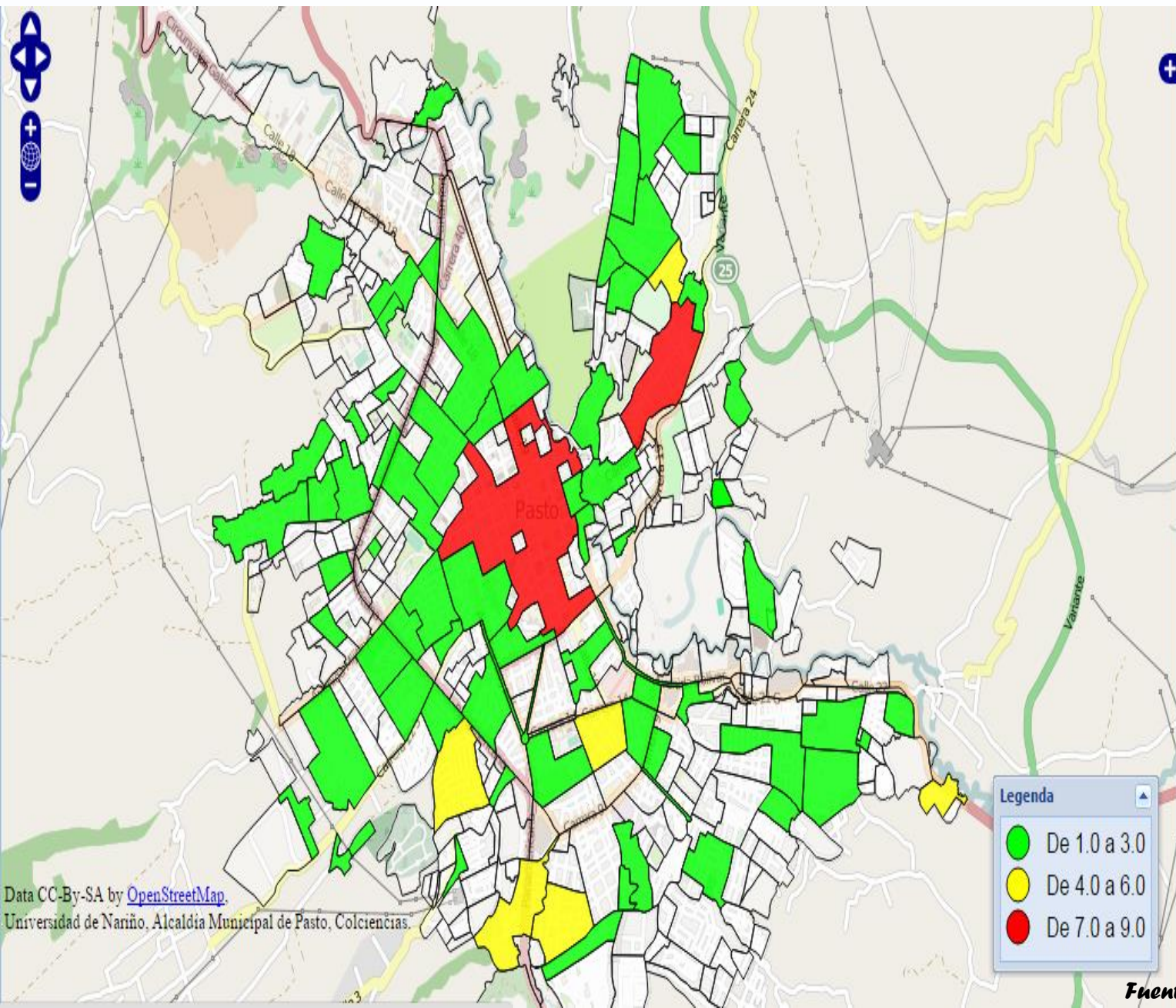
CASOS DE LESIONES EN ACCIDENTES DE TRANSITO - Municipio de Pasto.
Desagregado por: anual, tipo de transporte contraparte
1 de Enero a 31 de Marzo
de los años 2014 a 2015



**CASOS DE LESIONES EN ACCIDENTES DE TRANSITO - Municipio de Pasto.
Desagregado por: anual, tipo de usuario
1 de Enero a 31 de Marzo
de los años 2014 a 2015**



Lesiones por Accidentes de Transito, Según Barrio del Evento. Municipio de Pasto. Enero - Marzo, Año 2015.



Nombre	Valor
CENTRO	9
CORAZON DE JESUS	7
FATIMA	5
EL PILAR	5
CHAPAL	4
CAICEDO	4
EL POPULAR	4
LA FLORESTA	4
LAS BRISAS	3
MARIDIAZ	3
PARQUE BOLIVAR	3
NUEVA ARANDA	3
NIZA I	3
SANTA MONICA	3
AV. BOYACA	3
VILLA VERGEL	2
MORASURCO	2
LA AURORA	2
LA PALMA	2
ATAHUALPA	2
SANTA BARBARA	2
MARILUZ II	2
SANTA CLARA	2
SAN JOSE OBRERO	2
LA CAROLINA	2

Legenda

- De 1.0 a 3.0
- De 4.0 a 6.0
- De 7.0 a 9.0

Data CC-BY-SA by [OpenStreetMap](https://openstreetmap.org/).
Universidad de Nariño, Alcaldía Municipal de Pasto, Colciencias.

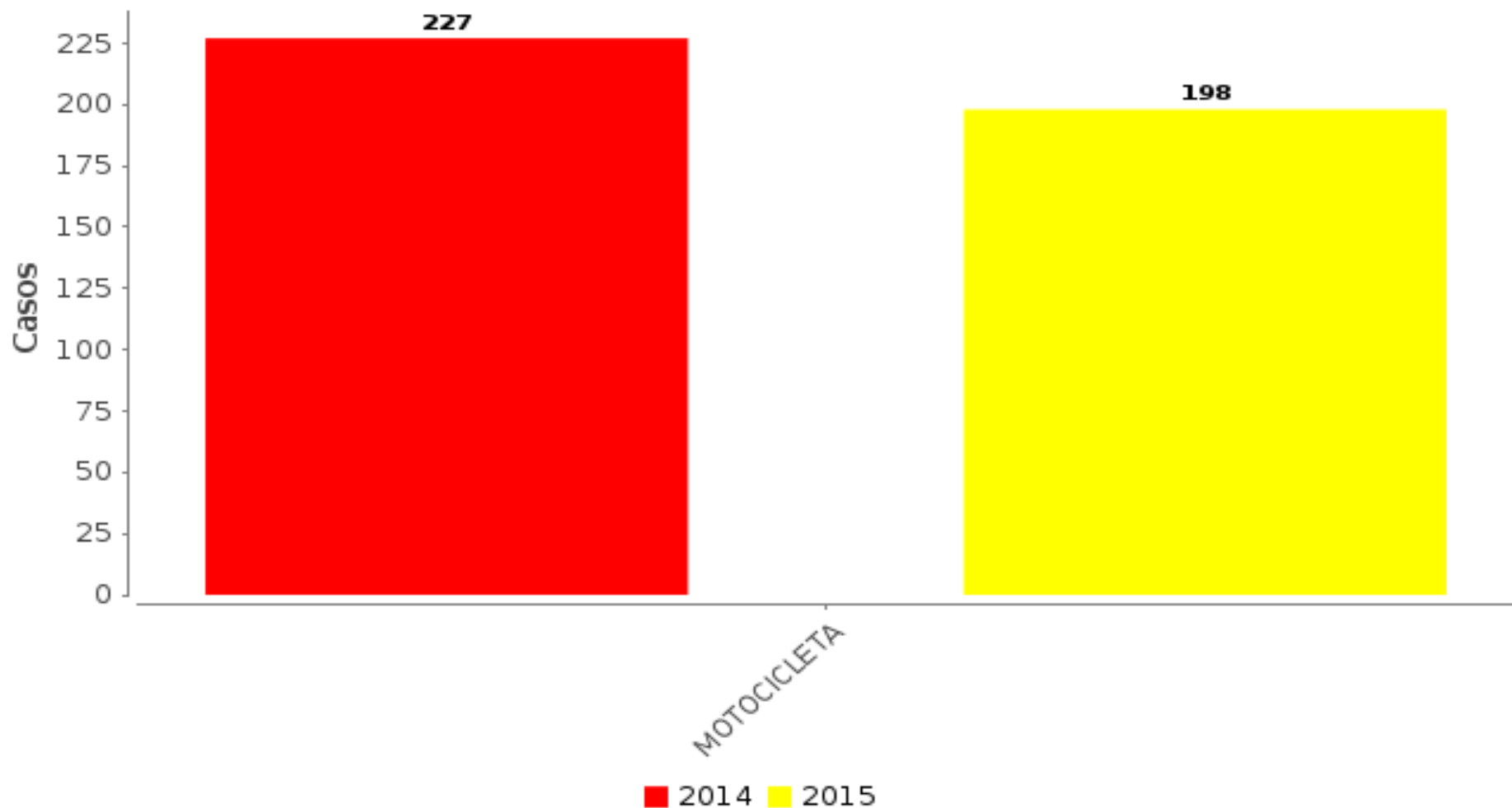
Fuente: Observatorio del Delito.




LESIONES POR ACCIDENTES DE TRANSITO, CAUSADAS POR MOTOCICLETAS

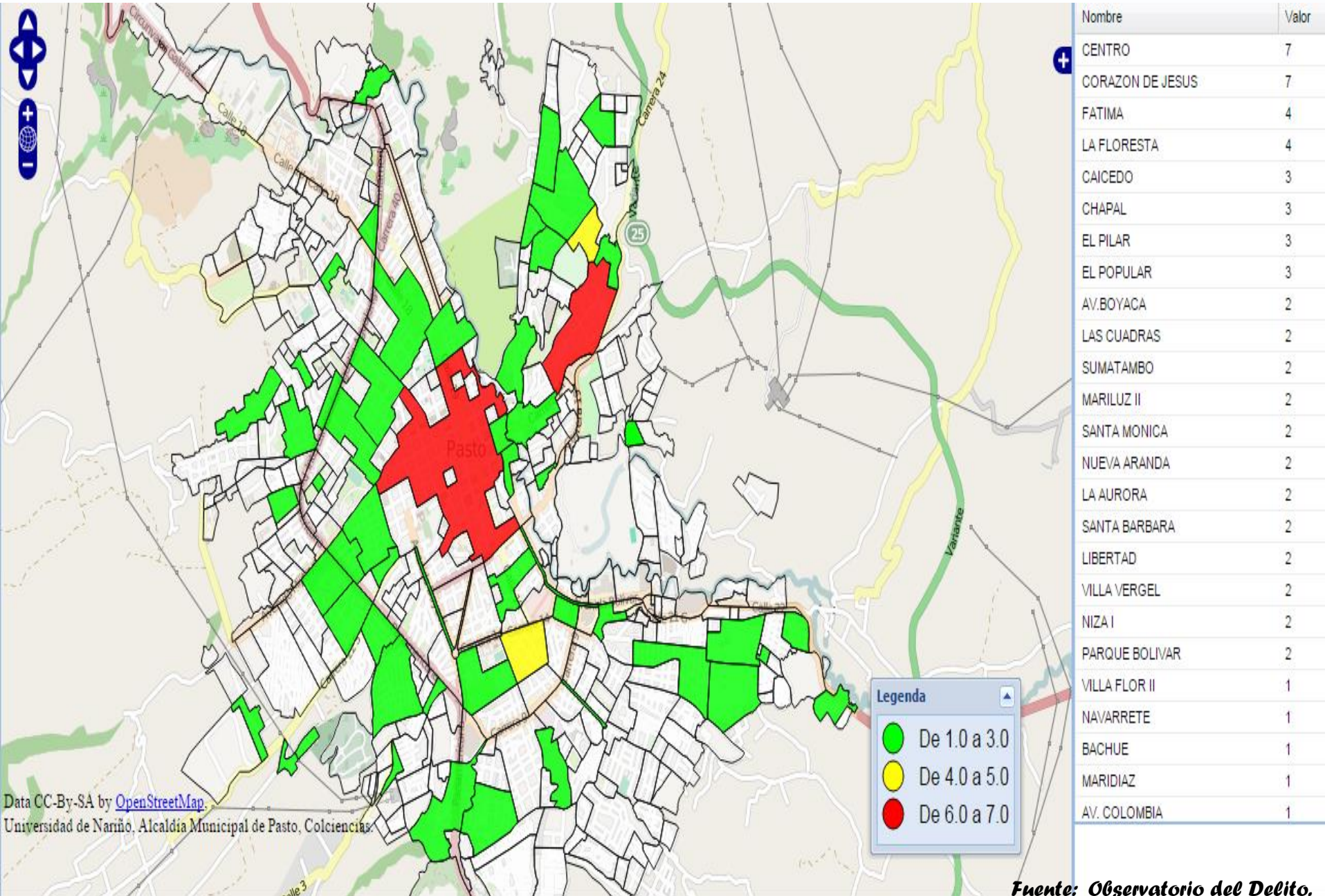
MUNICIPIO DE PASTO. COMPARATIVO ENERO - MARZO. AÑOS 2014 - 2015

**CASOS DE LESIONES EN ACCIDENTES DE TRANSITO - Municipio de Pasto.
Desagregado por: anual, tipo de transporte victima
1 de Enero a 31 de Marzo
de los años 2014 a 2015**



2014	2015		Variación	%	Promedio Mensual	Promedio Diario
277	198		-79	-29	66	2.2

Lesiones por Accidentes de Tránsito en Motocicletas, Según Barrio. Municipio de Pasto. Enero - Marzo, Año 2015.





ALCALDÍA DE PASTO

FIN DE LA PRESENTACIÓN

GRACIAS POR
SU ATENCIÓN