



ALCALDÍA DE PASTO





ALCALDÍA DE PASTO

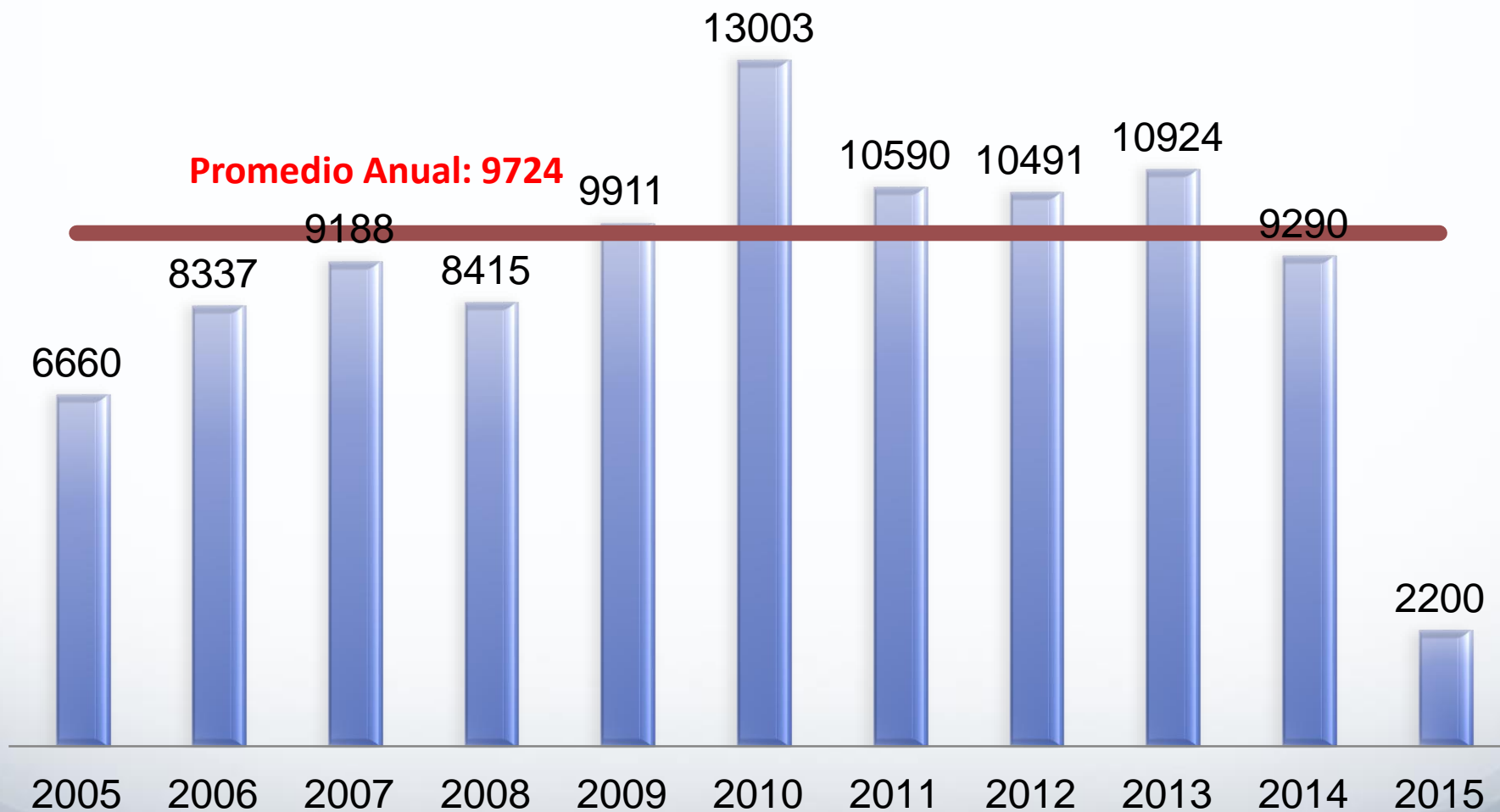
SECRETARÍA DE GOBIERNO
Subsecretaria de Justicia y Seguridad
Observatorio del Delito



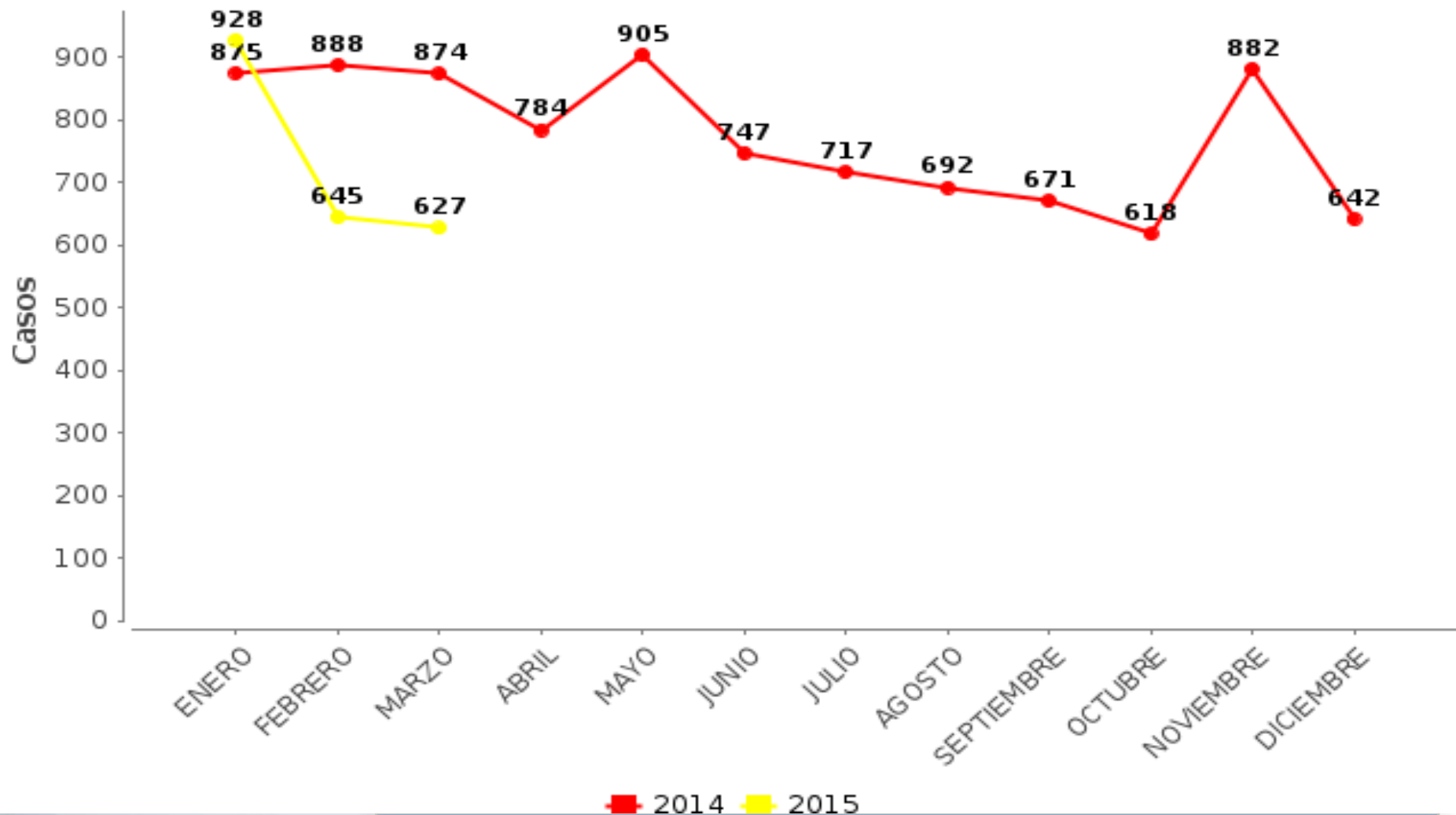
OTRAS LESIONES NO INTENCIONALES

MUNICIPIO DE PASTO. COMPARATIVO ENERO - MARZO. AÑOS 2014 - 2015

Casos de Otras Lesiones No Intencionales. Promedio Anual Municipio de Pasto, Años 2005 - 2015



CASOS DE LESIONES NO INTENCIONALES - Municipio de Pasto.
 Desagregado por: anual, mes
 Periodo 01/ene/2014 a 31/mar/2015



■ 2014 ■ 2015

2014	2015
2637	2200



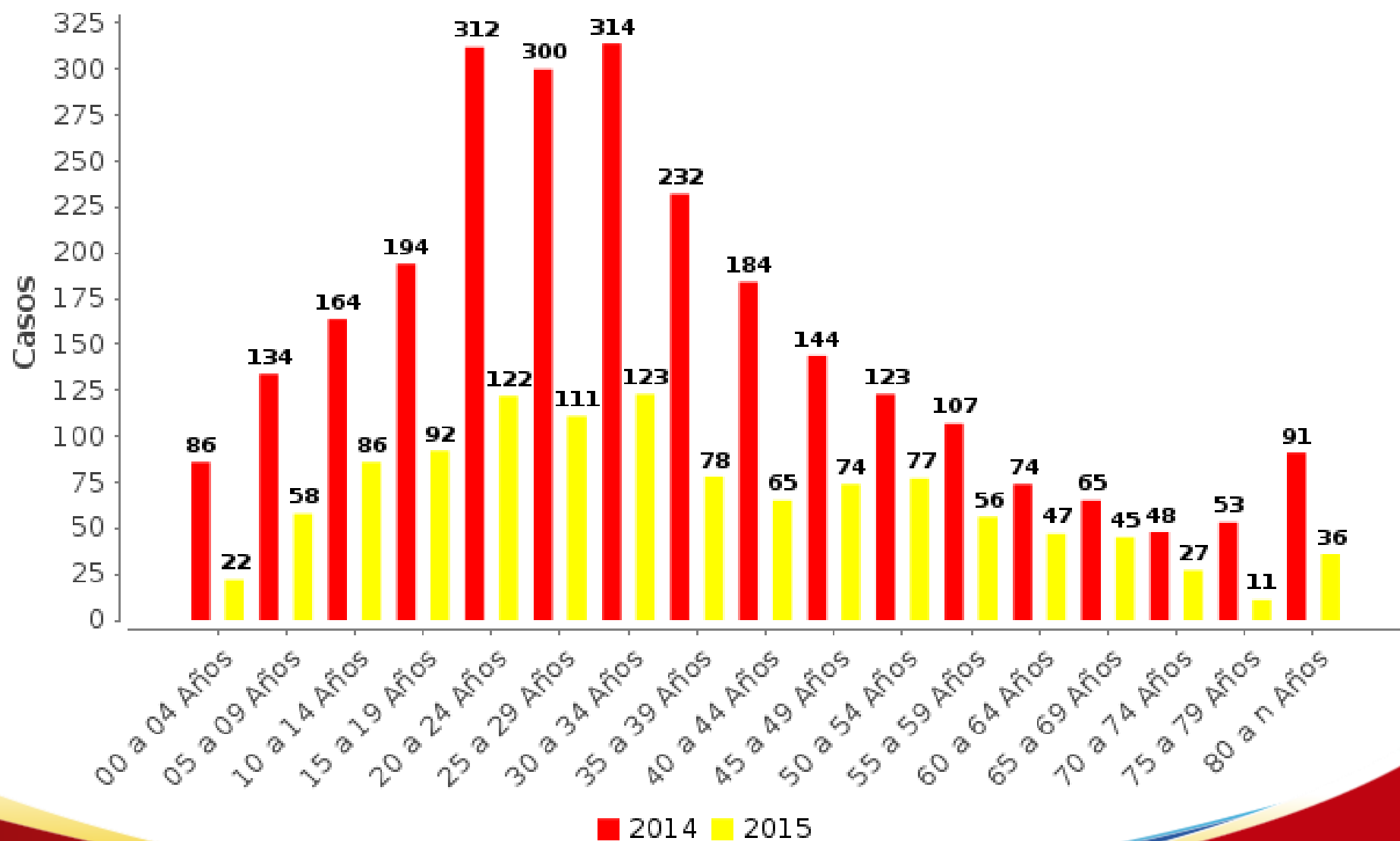
Variación
-437

%
-16,5

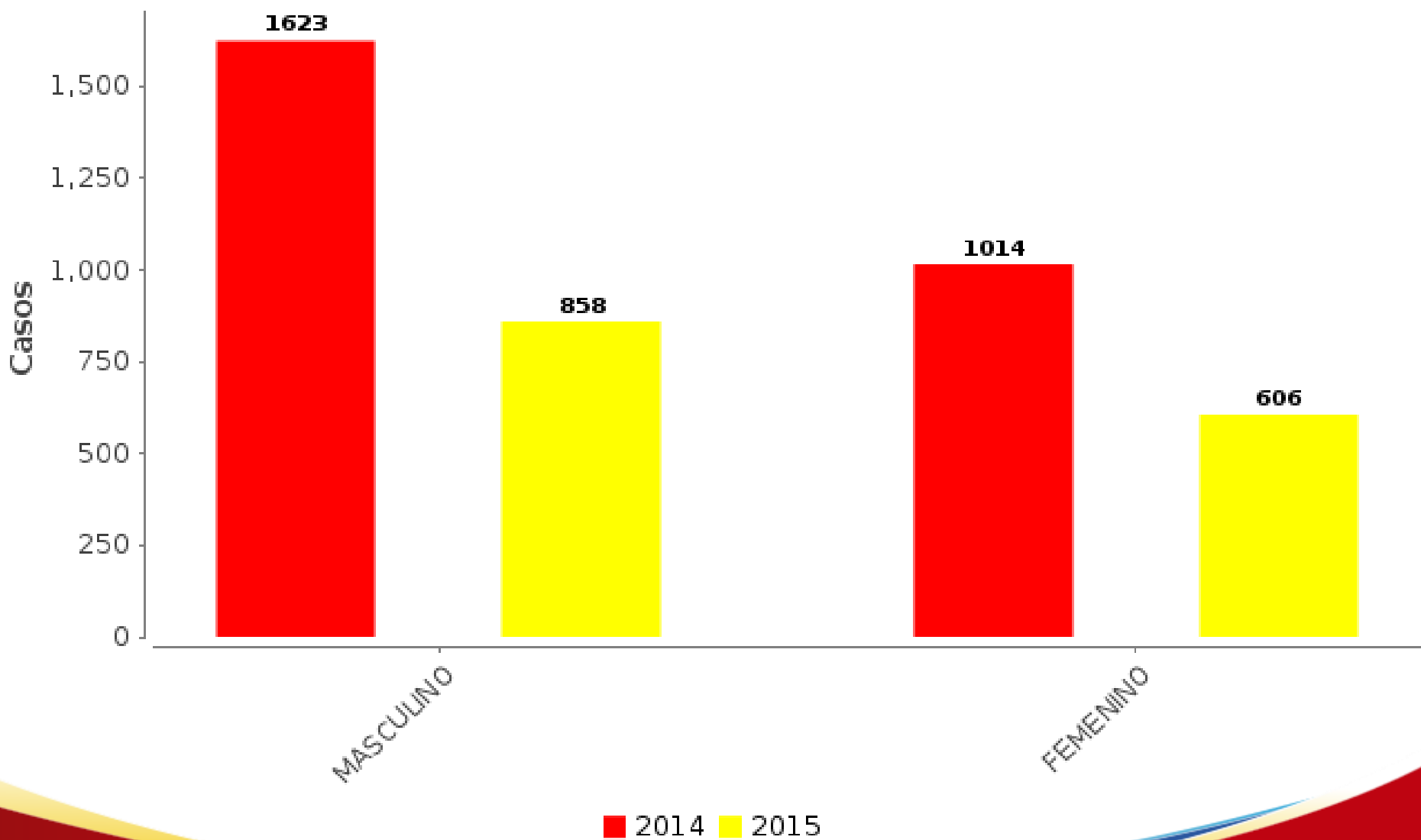
Promedio Mensual
733

Promedio Diario
24,4

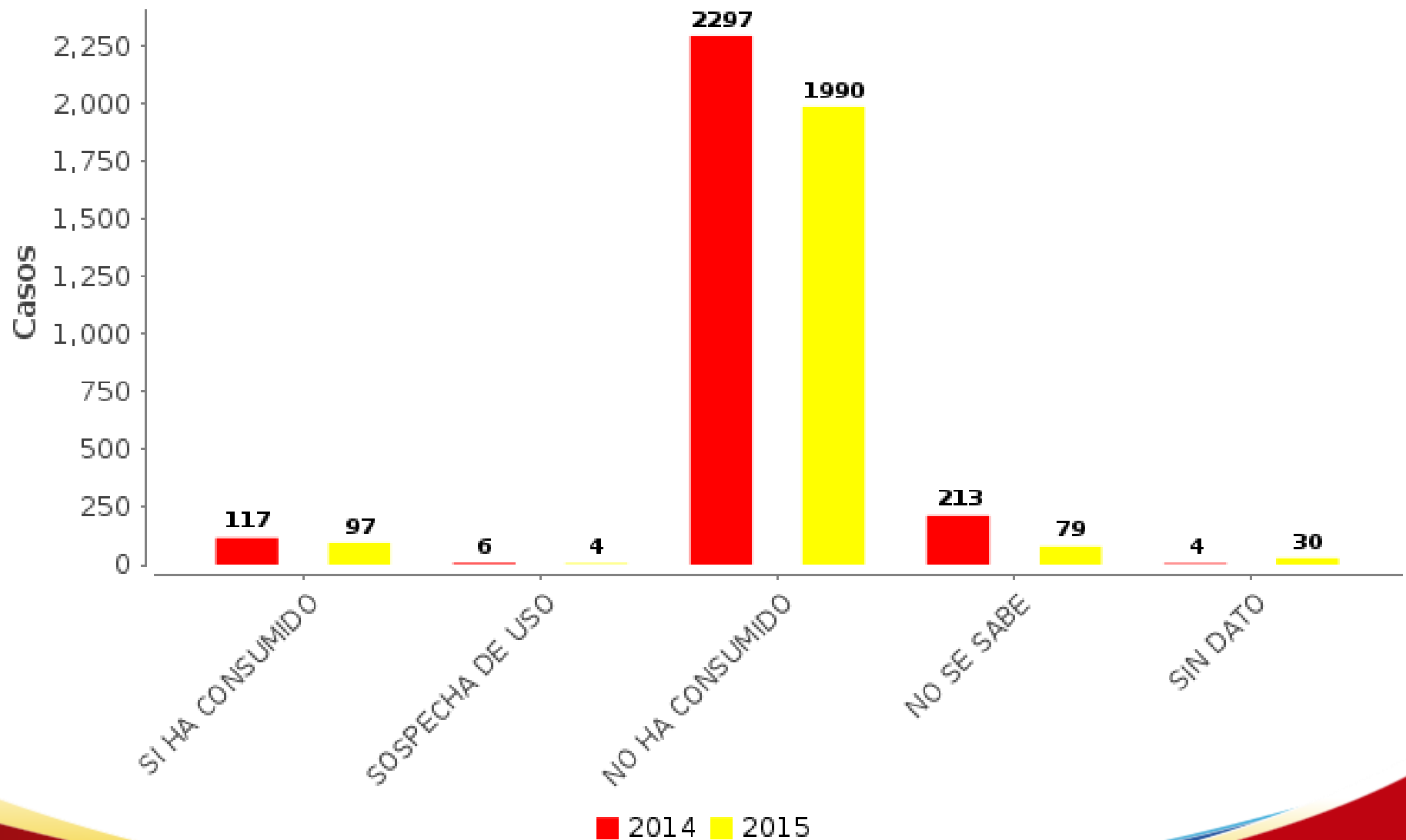
CASOS DE LESIONES NO INTENCIONALES - Municipio de Pasto.
Desagregado por: anual, edad
1 de Enero a 31 de Marzo
de los años 2014 a 2015



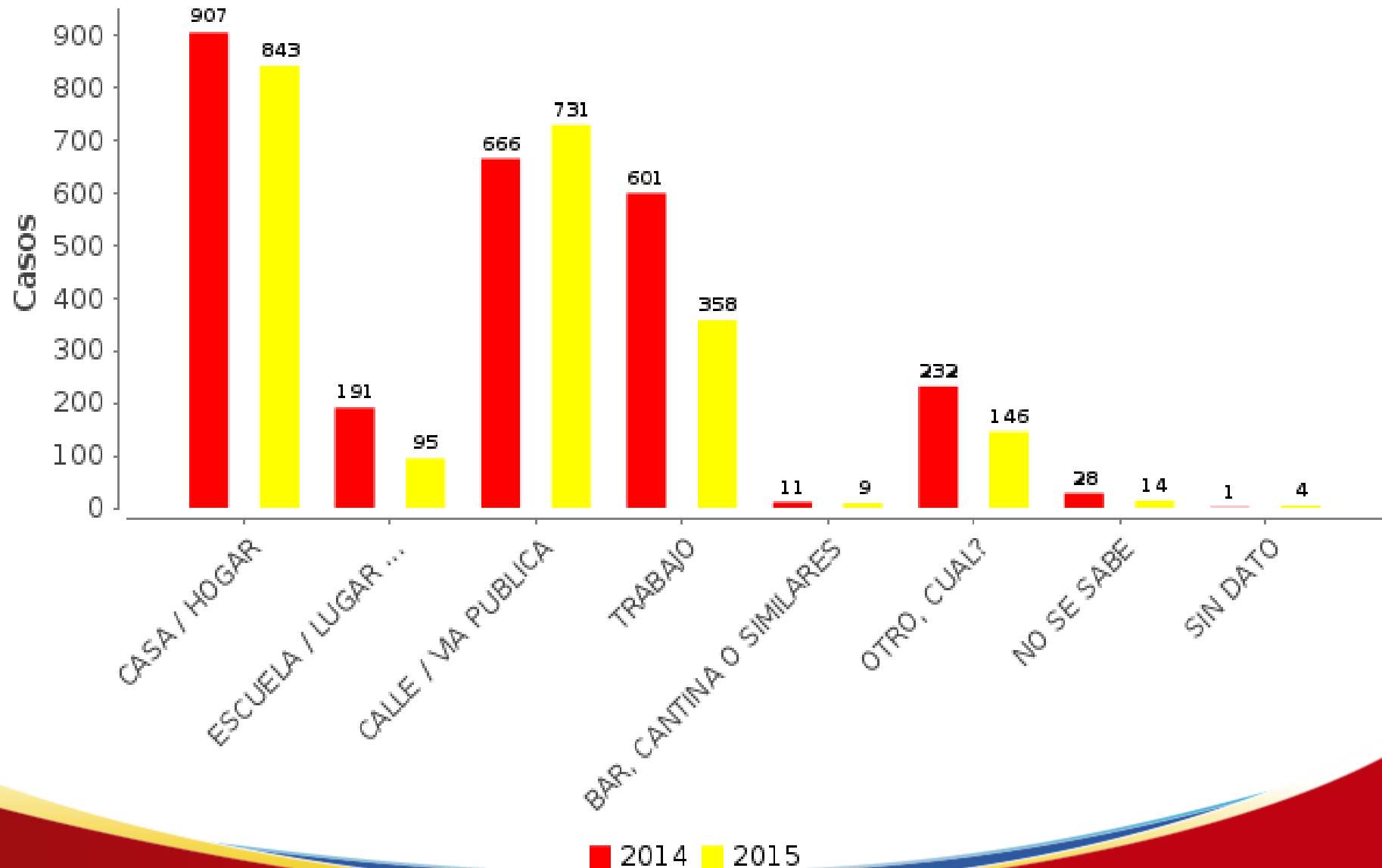
CASOS DE LESIONES NO INTENCIONALES - Municipio de Pasto.
Desagregado por: anual, genero
1 de Enero a 31 de Marzo
de los años 2014 a 2015



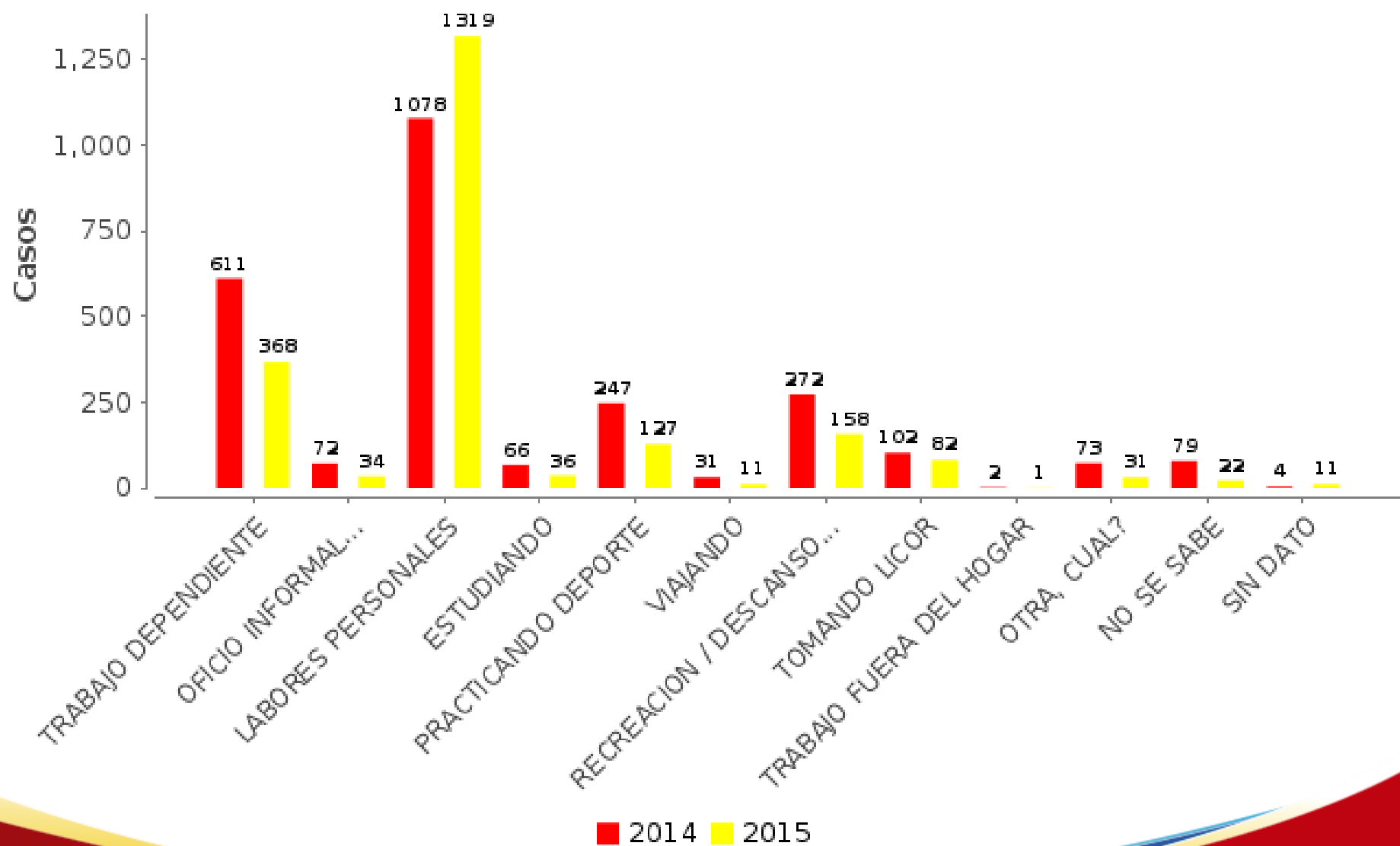
CASOS DE LESIONES NO INTENCIONALES - Municipio de Pasto.
Desagregado por: anual, consumo de alcohol
1 de Enero a 31 de Marzo
de los años 2014 a 2015



CASOS DE LESIONES NO INTENCIONALES - Municipio de Pasto.
Desagregado por: anual, lugar donde ocurrio la lesion
1 de Enero a 31 de Marzo
de los años 2014 a 2015

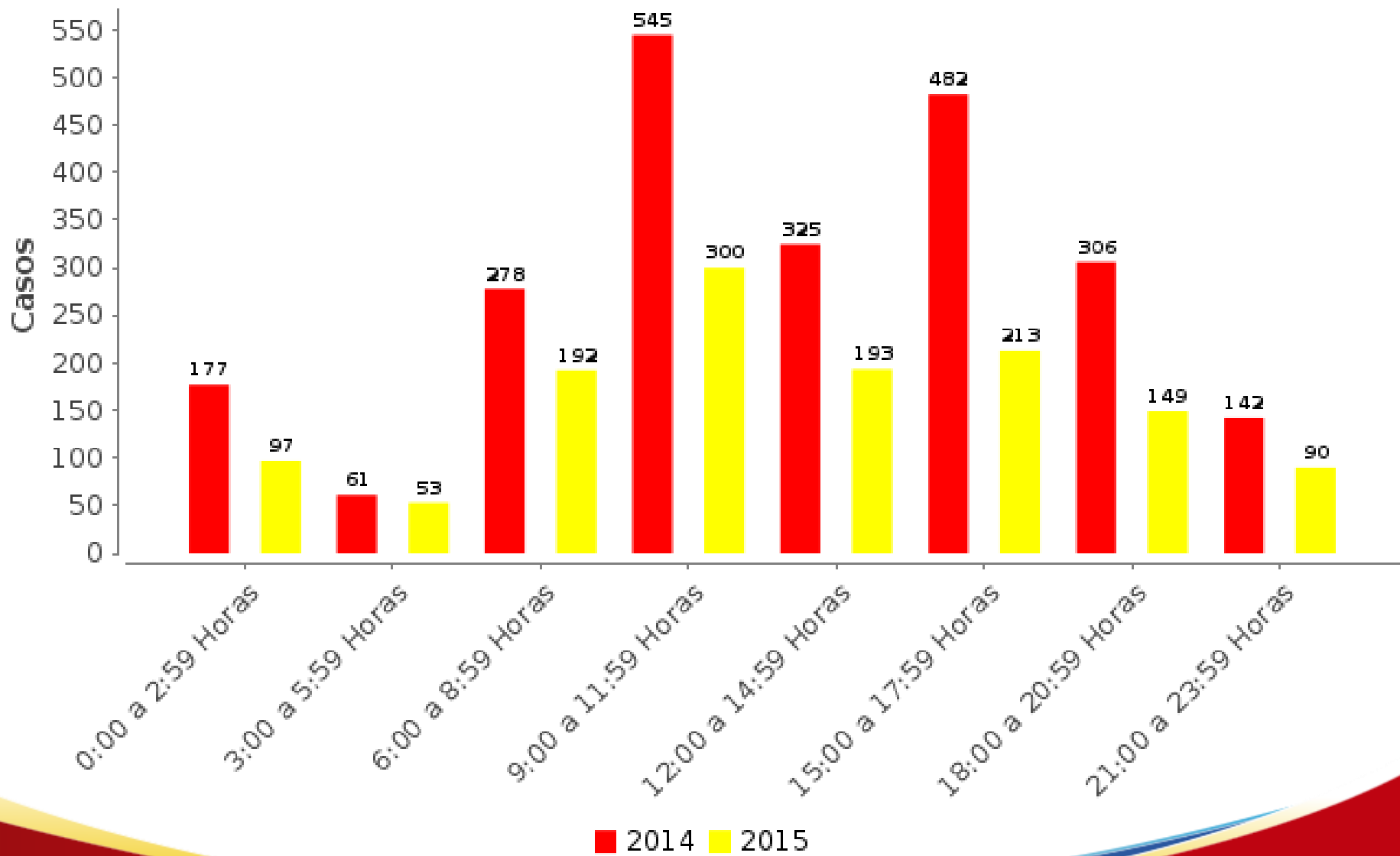


**CASOS DE LESIONES NO INTENCIONALES - Municipio de Pasto.
Desagregado por: anual, actividad realizada
1 de Enero a 31 de Marzo
de los años 2014 a 2015**

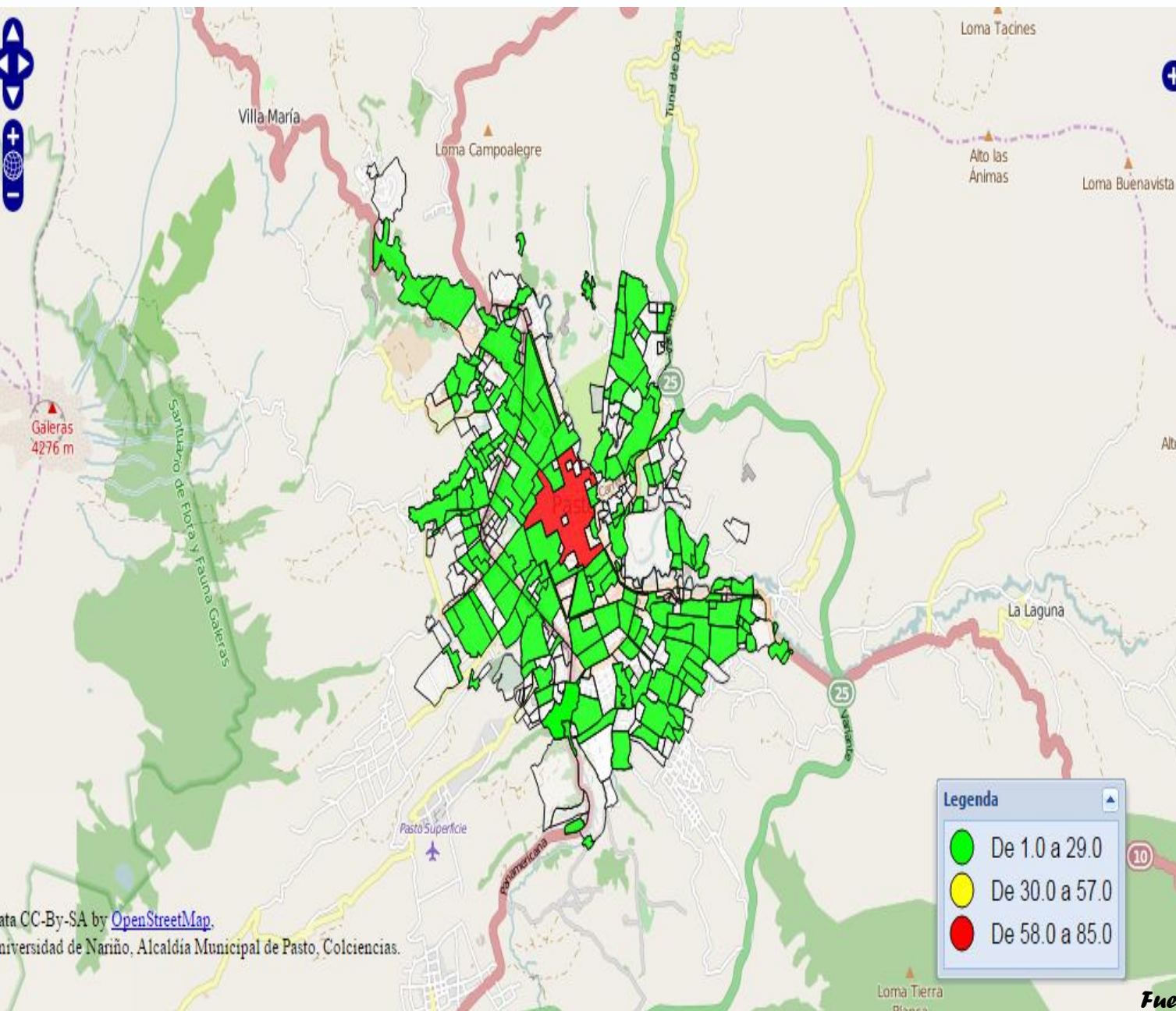


CASOS DE LESIONES NO INTENCIONALES - Municipio de Pasto.

Desagregado por: anual, hora
1 de Enero a 31 de Marzo
de los años 2014 a 2015



Casos de Otras Lesiones no Intencionales. Según Barrio del Evento. Municipio de Pasto. Enero - Marzo, Año 2014.



Nombre	Valor
CENTRO	85
CORAZON DE JESUS	28
TAMASAGRA I	22
PANDIACO	22
SAN IGNACIO	16
SAN JOSE OBRERO	16
MARIDIAZ	14
LAS CUADRAS	14
TOROBAJO	14
EL BOSQUE	14
LA CAROLINA	13
PARQUE INFANTIL	13
SANTIAGO	13
EL PILAR	12
LA AURORA	12
SANTA MONICA	12
SAN VICENTE	12
LA COLINA	12
SANTA BARBARA	11
LA MINGA	10
AGUALONGO	9
MERCEDARIO	9
AV. LOS ESTUDIANTES	9
CHAPAL	9
AQUINE I	8

Legenda

- De 1.0 a 29.0
- De 30.0 a 57.0
- De 58.0 a 85.0

ata CC-BY-SA by [OpenStreetMap](#).
 Universidad de Nariño, Alcaldía Municipal de Pasto, Colciencias.

Fuente: Observatorio del Delito.



ALCALDÍA DE PASTO

FIN DE LA PRESENTACIÓN

GRACIAS POR
SU ATENCIÓN