



ALCALDÍA DE PASTO





ALCALDÍA DE PASTO

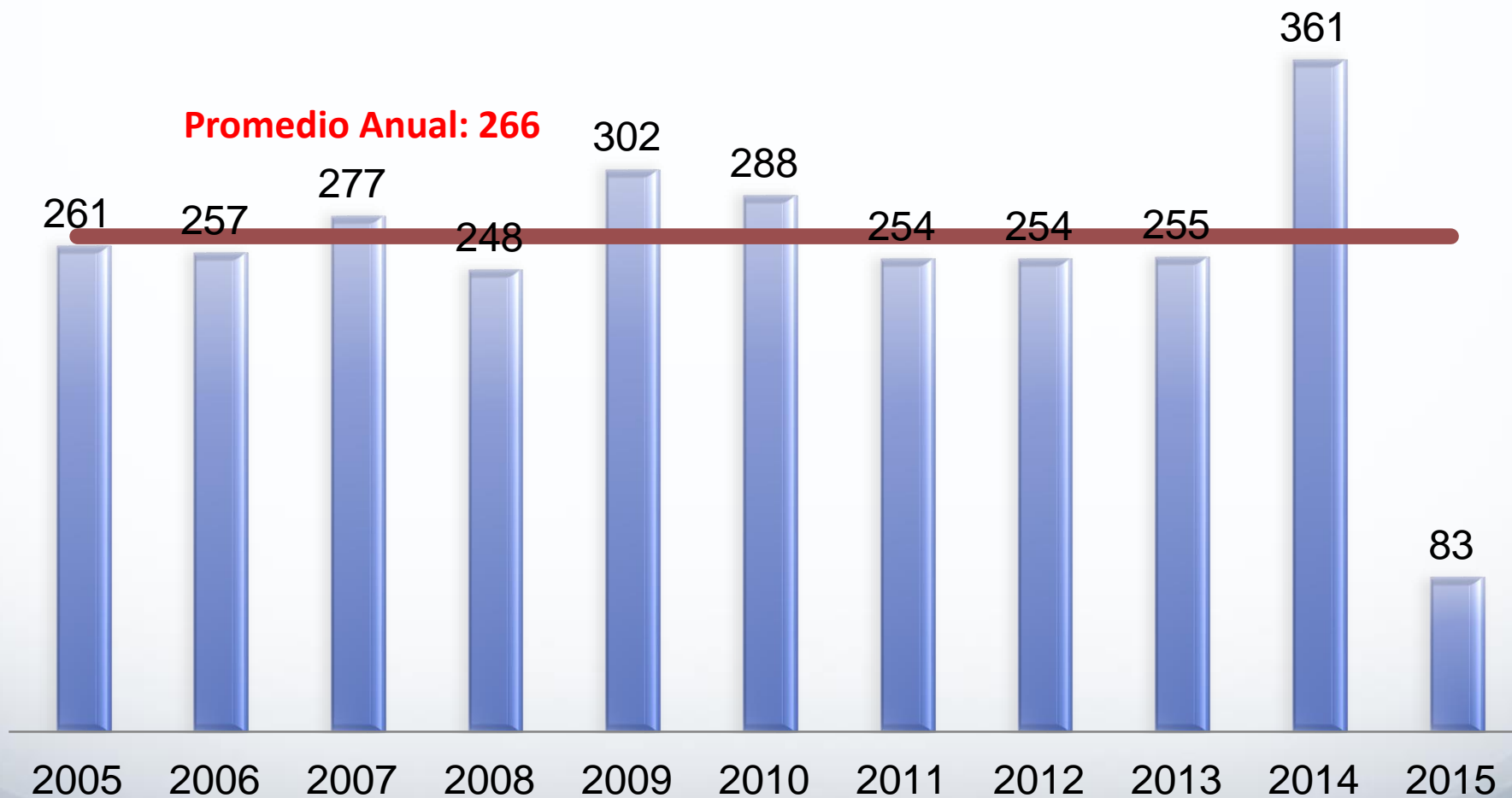
SECRETARÍA DE GOBIERNO
Subsecretaria de Justicia y Seguridad
Observatorio del Delito



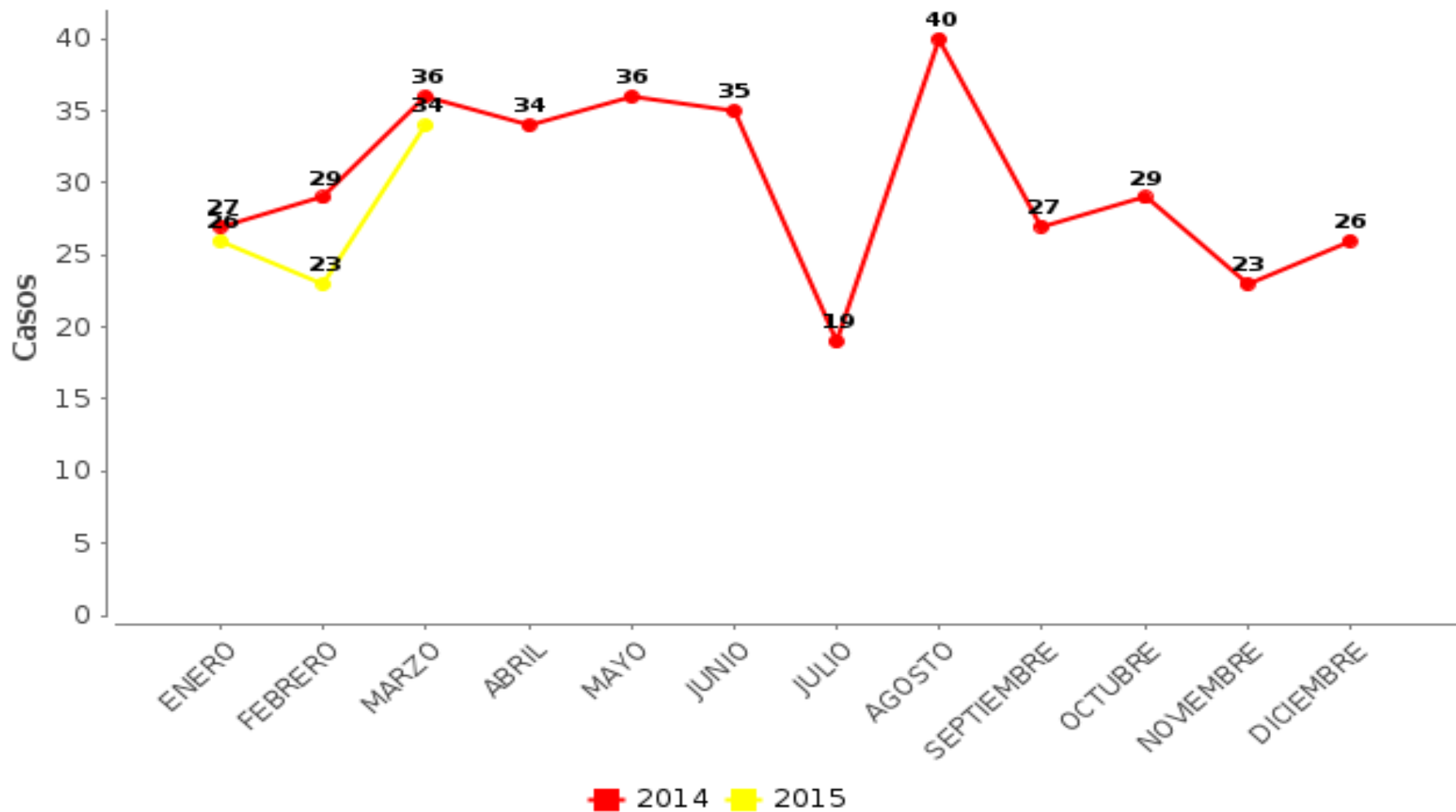
INTENTO DE SUICIDIO

MUNICIPIO DE PASTO. COMPARATIVO ENERO - MARZO. AÑOS 2014 - 2015

Casos de Lesiones por Violencia Autoinflingida. Promedio Anual Municipio de Pasto, Años 2005 - 2015



CASOS DE VIOLENCIA AUTOINFLINGIDA - Municipio de Pasto.
Desagregado por: anual, mes
Periodo 01/ene/2014 a 31/mar/2015



2014
92

2015
83



Variación
-9

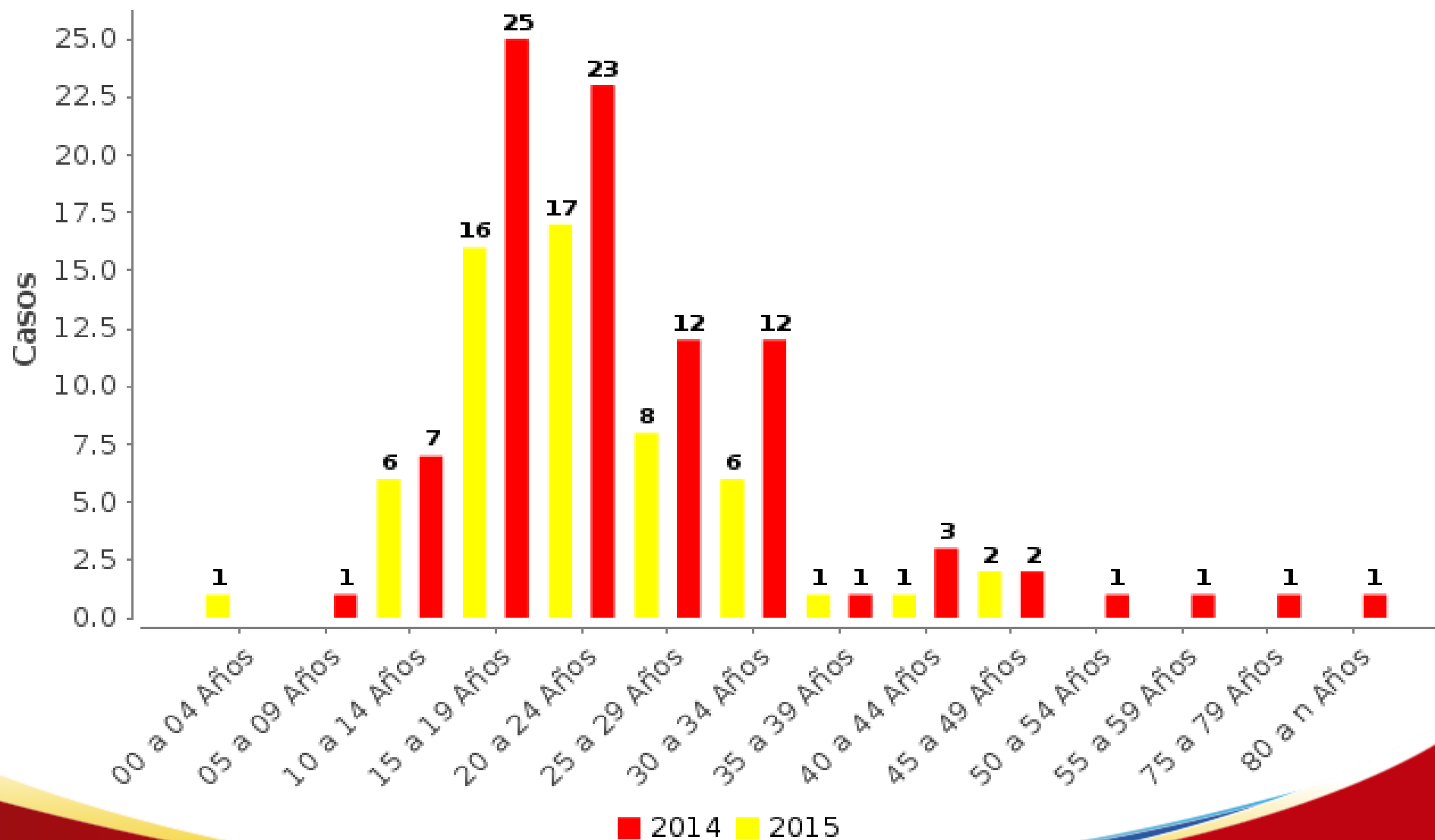
%
-9,7

Promedio Mensual
27,6

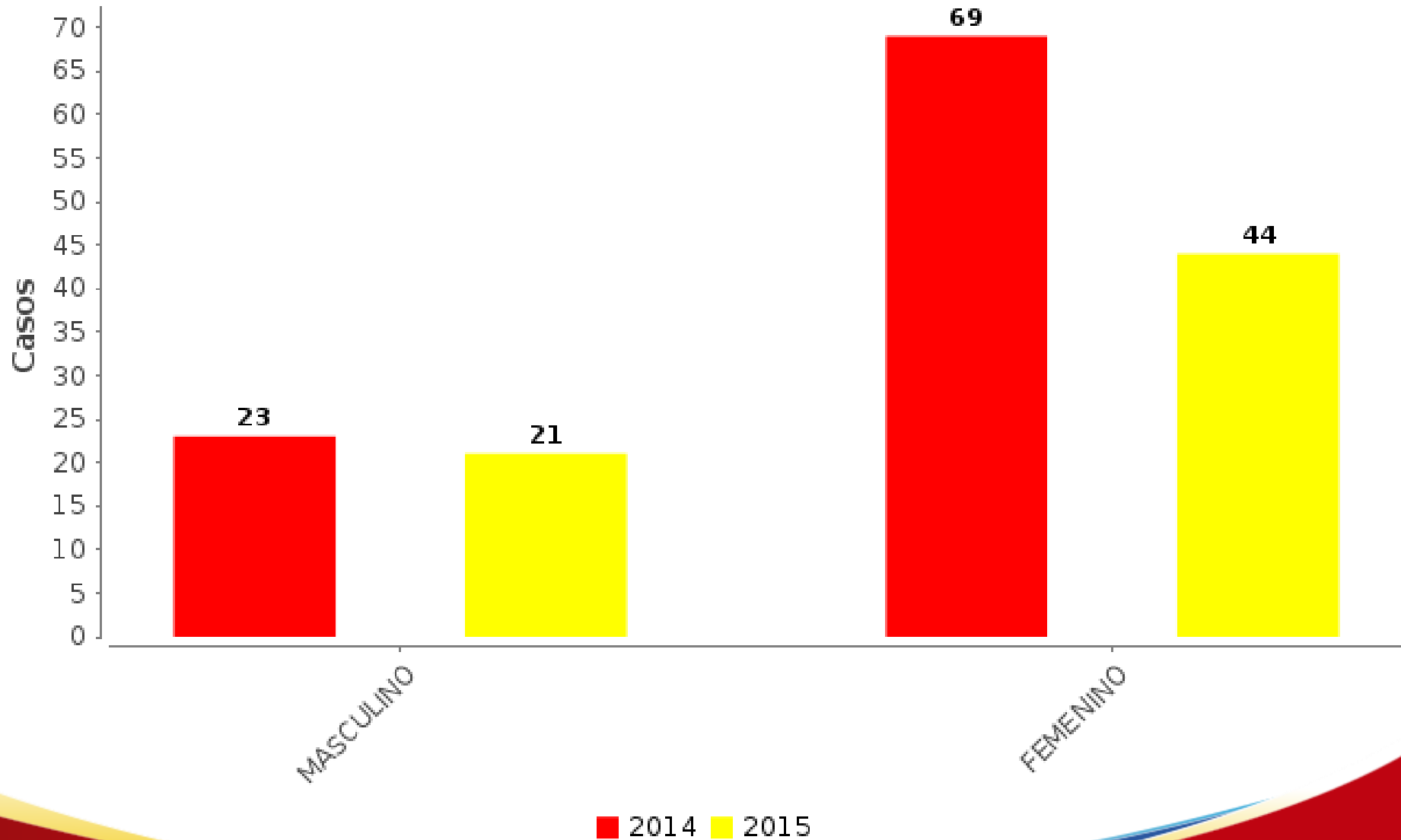
Promedio Diario
0,92

CASOS DE VIOLENCIA AUTOINFLINGIDA - Municipio de Pasto.

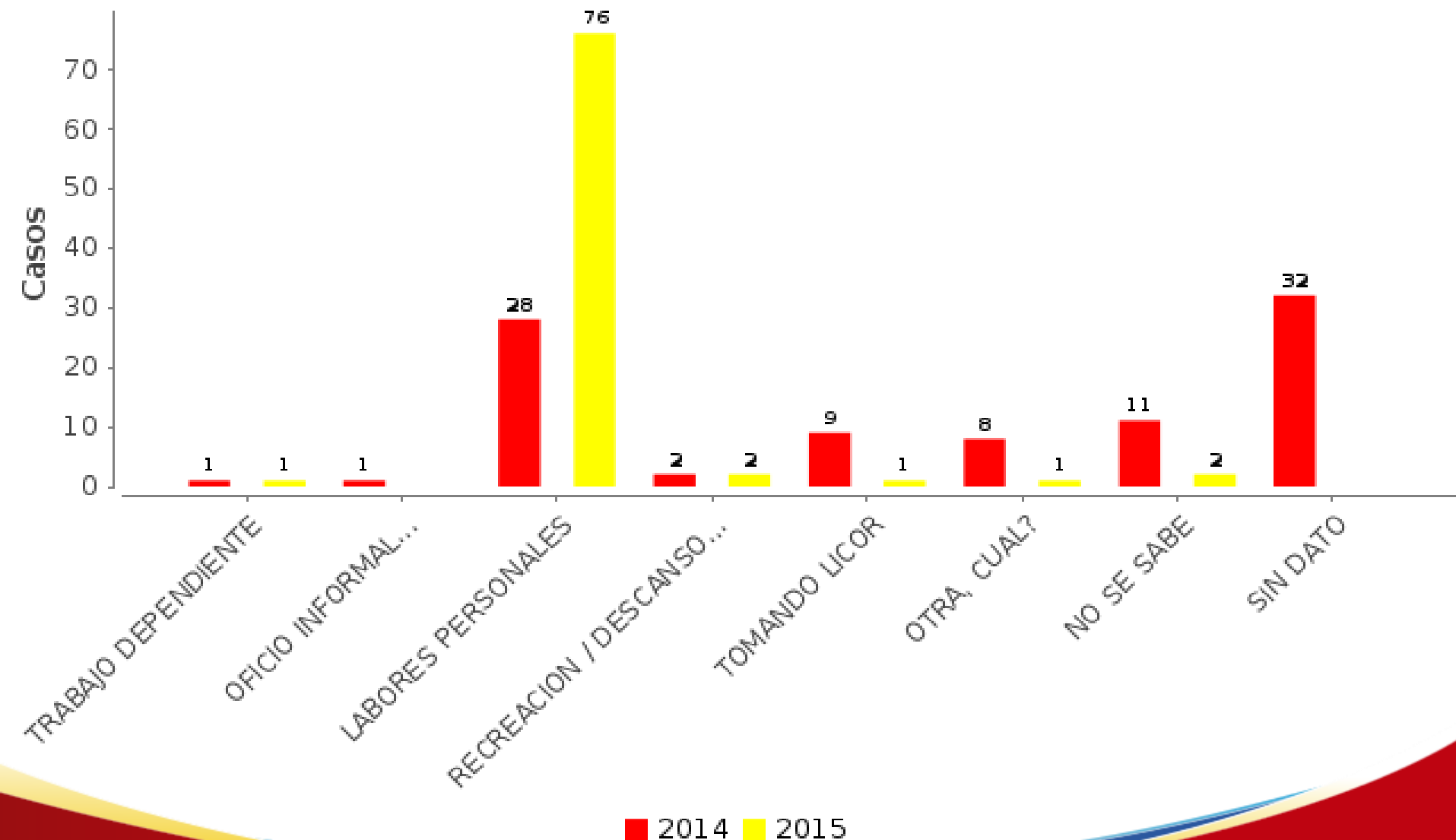
Desagregado por: anual, edad
1 de Enero a 31 de Marzo
de los años 2014 a 2015



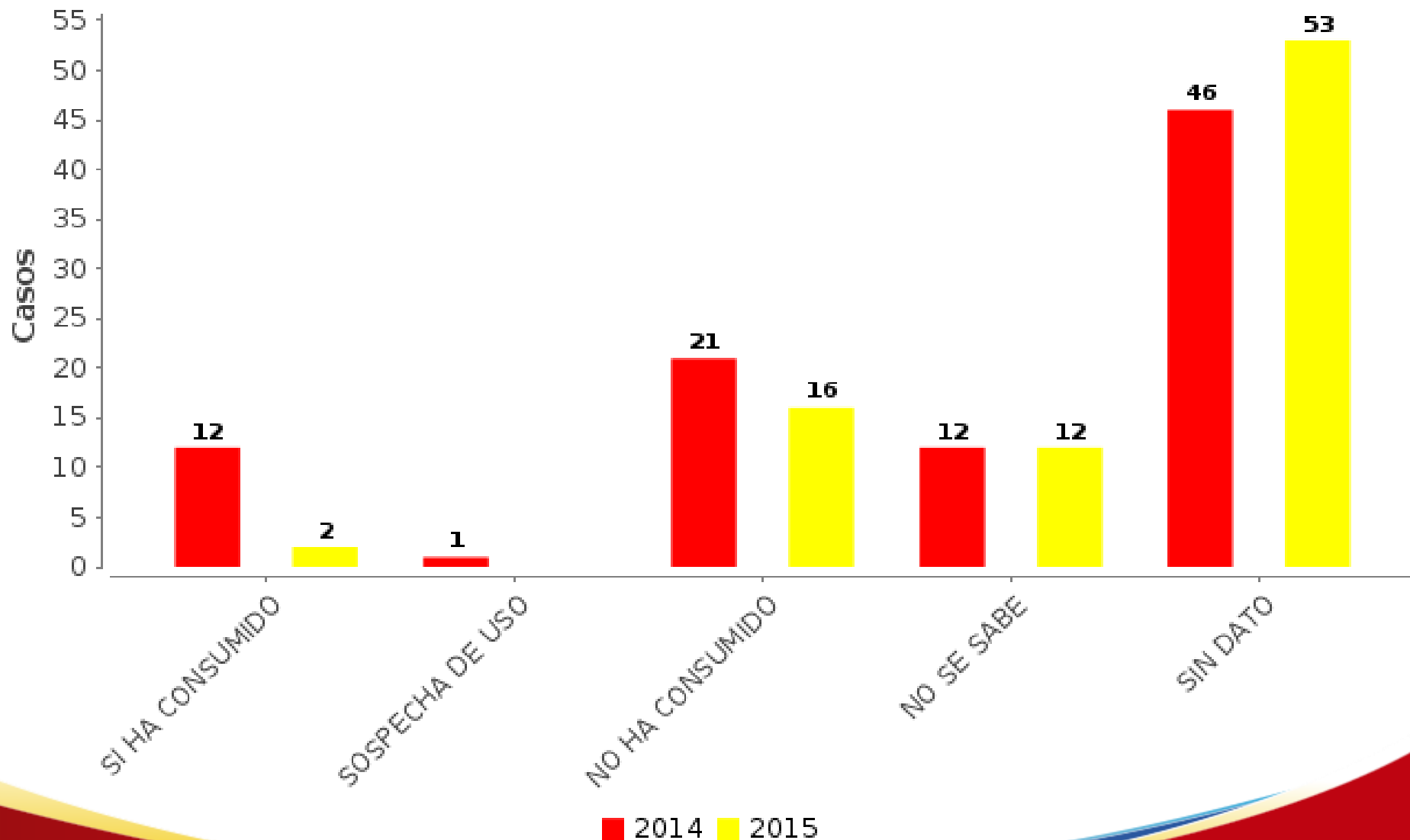
**CASOS DE VIOLENCIA AUTOINFLINGIDA - Municipio de Pasto.
Desagregado por: anual, genero
1 de Enero a 31 de Marzo
de los años 2014 a 2015**



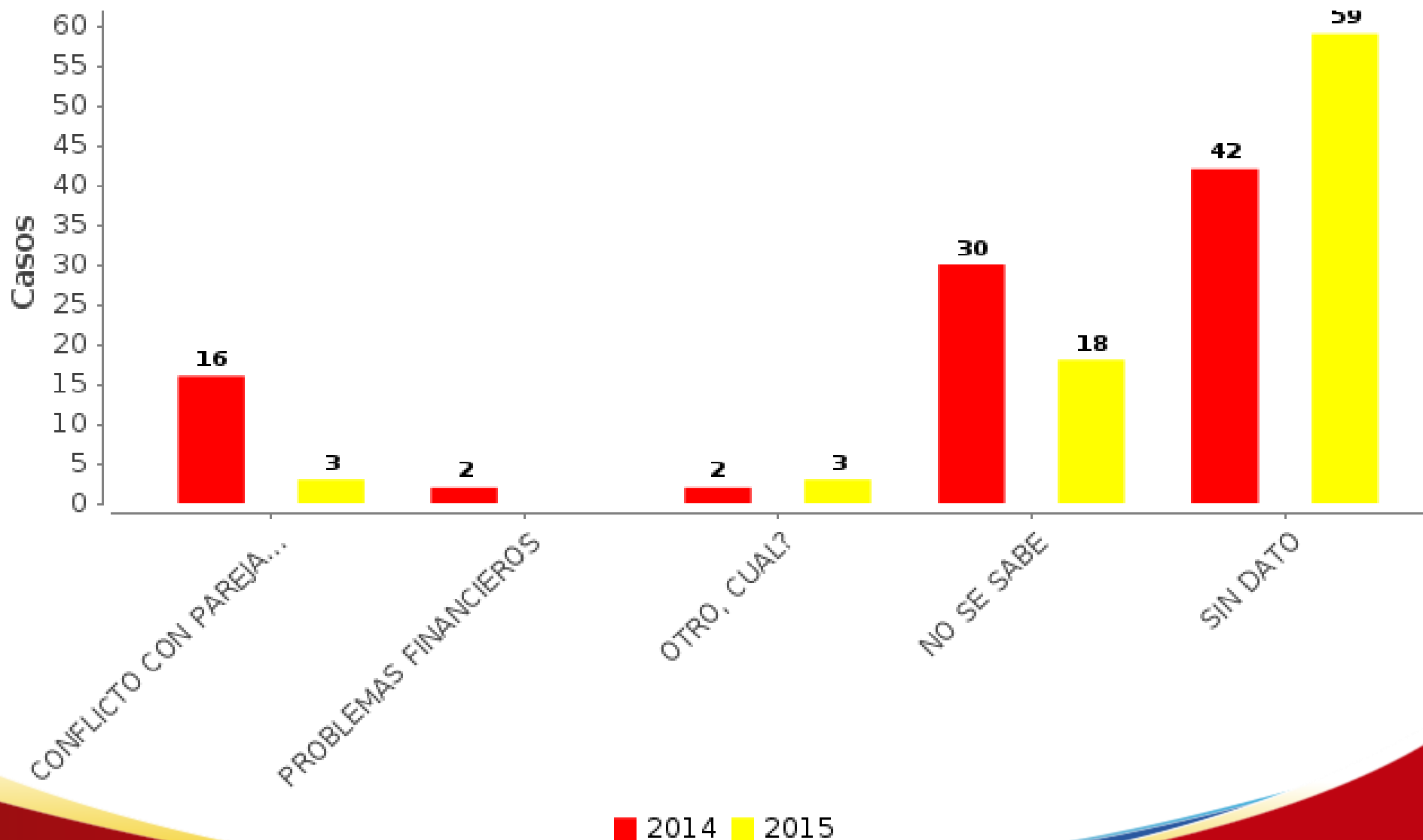
**CASOS DE VIOLENCIA AUTOINFLINGIDA - Municipio de Pasto.
Desagregado por: anual, actividad realizada
1 de Enero a 31 de Marzo
de los años 2014 a 2015**



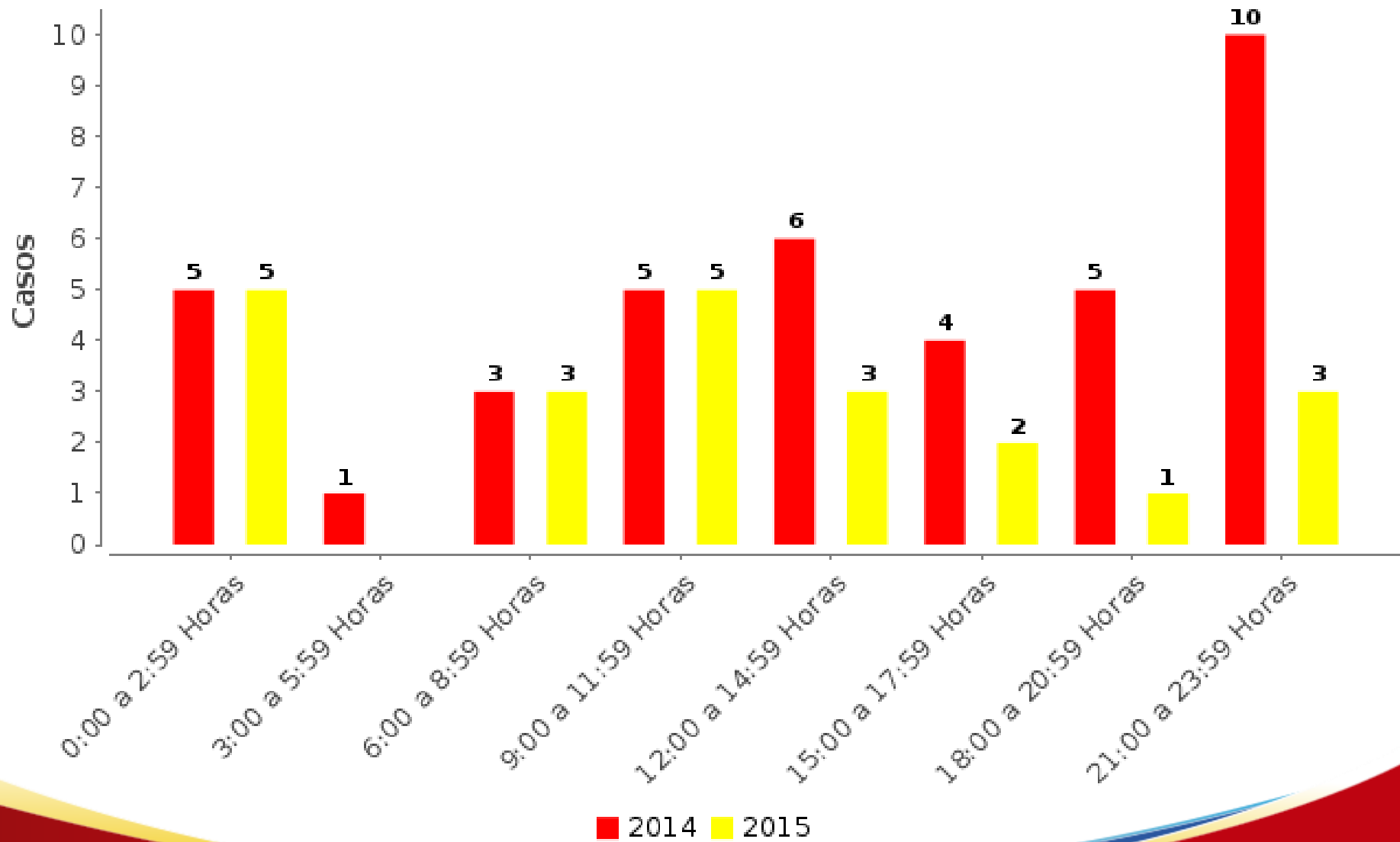
**CASOS DE VIOLENCIA AUTOINFLINGIDA - Municipio de Pasto.
Desagregado por: anual, consumo de alcohol
1 de Enero a 31 de Marzo
de los años 2014 a 2015**



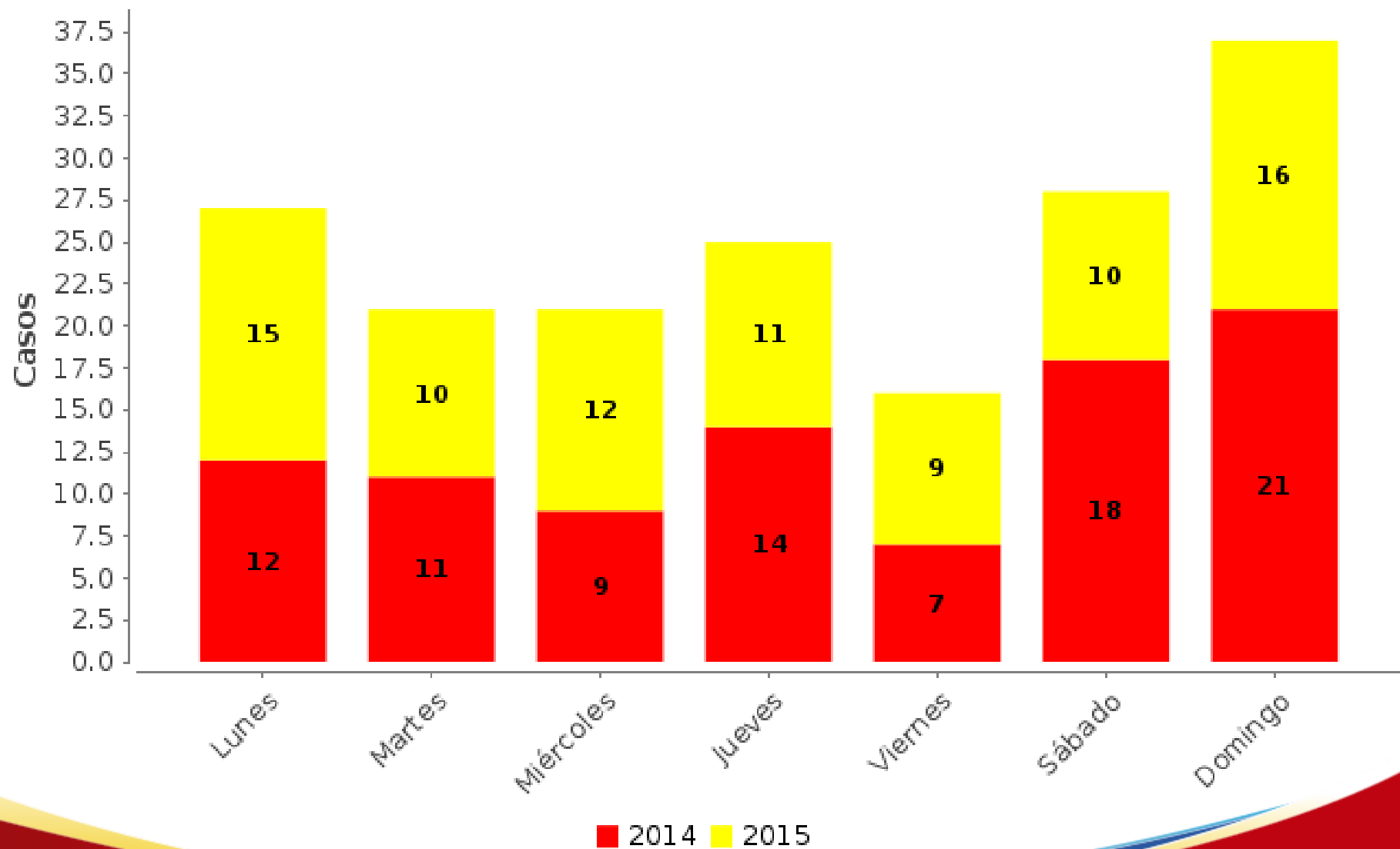
CASOS DE VIOLENCIA AUTOINFLINGIDA - Municipio de Pasto. Desagregado por: anual, factores precipitantes 1 de Enero a 31 de Marzo de los años 2014 a 2015



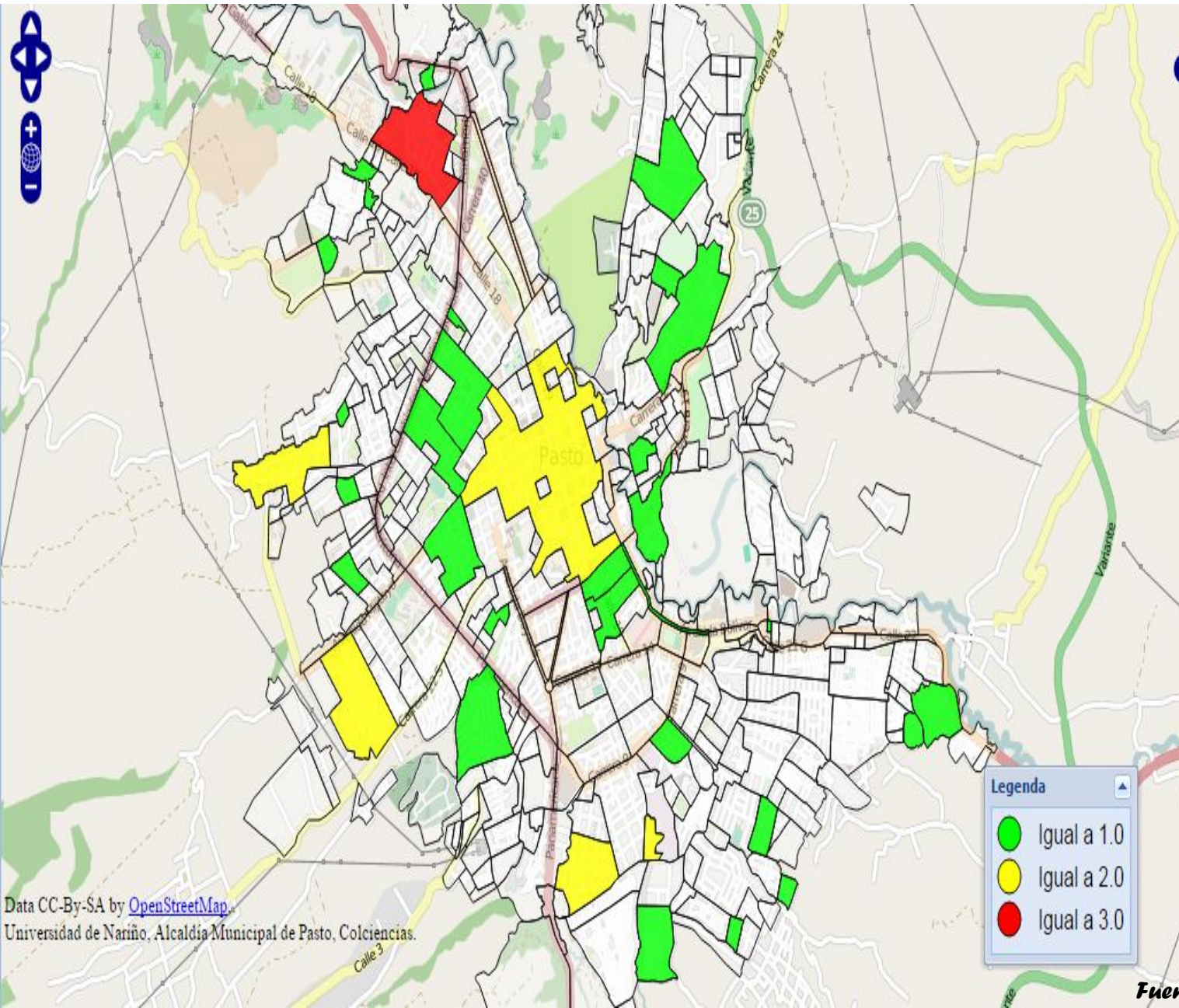
CASOS DE VIOLENCIA AUTOINFLINGIDA - Municipio de Pasto.
Desagregado por: anual, hora
1 de Enero a 31 de Marzo
de los años 2014 a 2015



**CASOS DE VIOLENCIA AUTOINFLINGIDA - Municipio de Pasto.
Desagregado por: anual, día semana
1 de Enero a 31 de Marzo
de los años 2014 a 2015**



Casos de Violencia Autoinflingida. Según Barrio del Evento. Municipio de Pasto. Enero - Marzo, Año 2015.



Nombre	Valor
PANDIACO	3
TAMASAGRA I	2
EL PILAR	2
CENTRO	2
ANGANÓY	2
SANTA CLARA	2
ALBERGUE EL SOL	1
EL PRADO	1
AQUINE III	1
ALTOS DE LA COLINA	1
PINAR DEL RIO	1
LA MINGA	1
LA ESPERANZA	1
EL TRIUNFO	1
SAN JOSE OBRERO	1
NAVARRETE	1
AV. COLOMBIA	1
CENTENARIO	1
MONSERRAT	1
SINDAMANÓY	1
EL BOSQUE	1
VENEZIA	1
PRAGA	1
SAN IGNACIO	1
JUANÓY	1

Data CC-BY-SA by [OpenStreetMap](https://openstreetmap.org/).
 Universidad de Nariño, Alcaldía Municipal de Pasto, Colciencias.

Fuente: Observatorio del Delito.



ALCALDÍA DE PASTO

FIN DE LA PRESENTACIÓN

GRACIAS POR
SU ATENCIÓN