



ALCALDÍA DE PASTO





ALCALDÍA DE PASTO

SECRETARÍA DE GOBIERNO
Subsecretaria de Justicia y Seguridad
Observatorio del Delito



LESIONES DE CAUSA EXTERNA NO FATAL

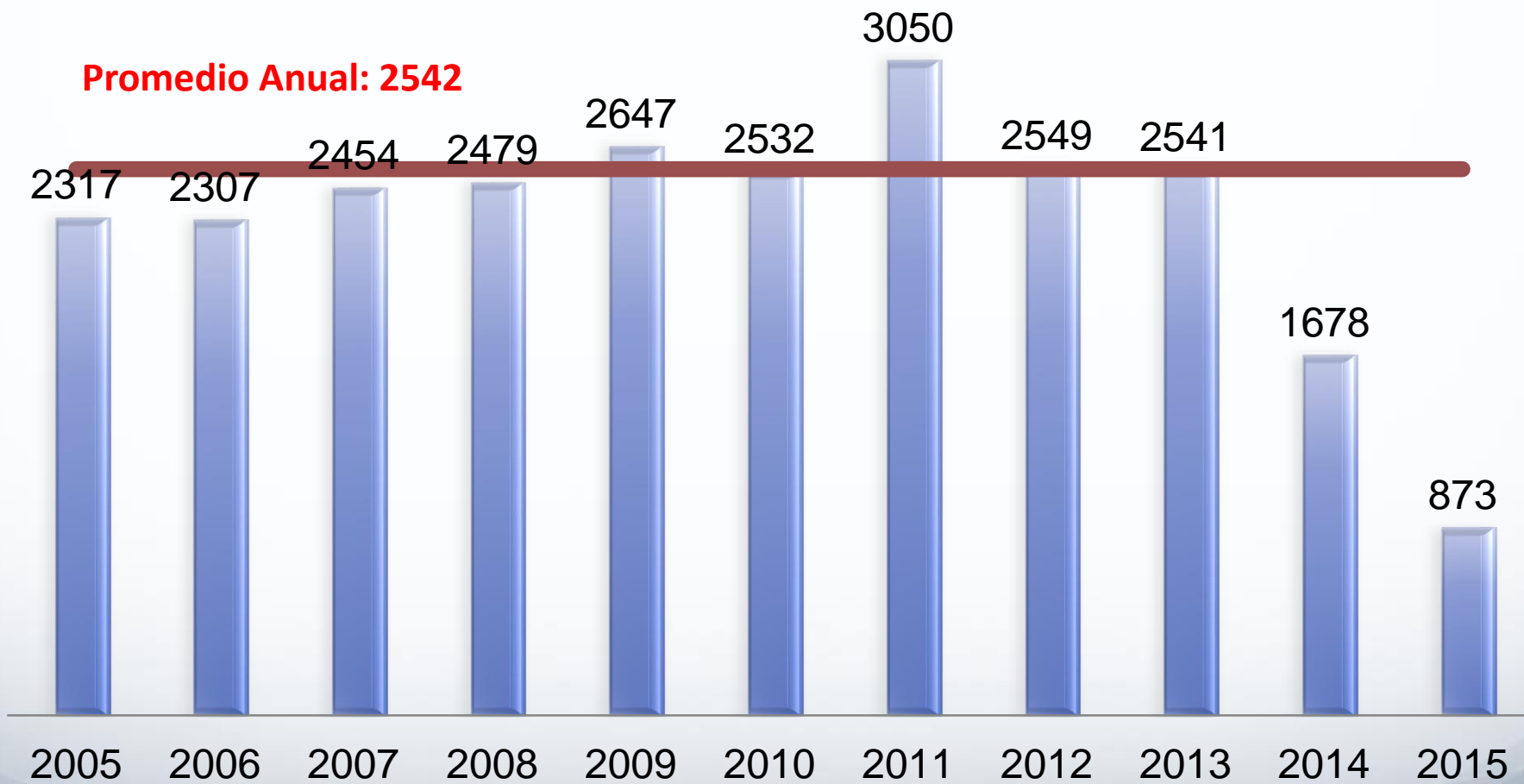
MUNICIPIO DE PASTO. COMPARATIVO ENERO - JUNIO. AÑOS 2014 - 2015



LESIONES POR ACCIDENTES DE TRANSITO

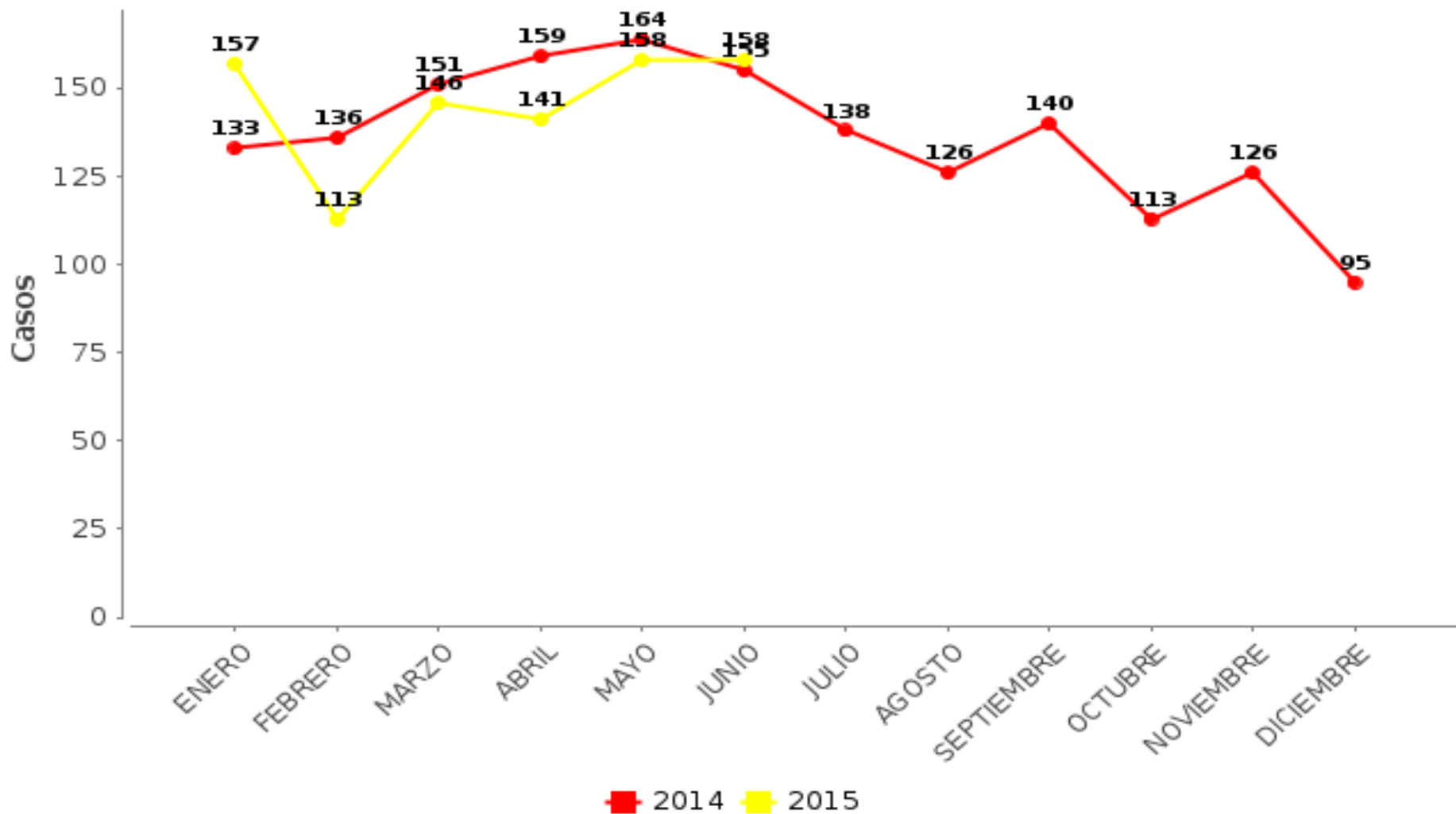
MUNICIPIO DE PASTO. COMPARTIVO ENERO - JUNIO. AÑOS 2014 - 2015

Casos de Lesiones por Accidentes de Tránsito. Promedio Anual Municipio de Pasto, Años 2005 - 2015



CASOS DE LESIONES EN ACCIDENTES DE TRANSITO - Municipio de Pasto.

Desagregado por: anual, mes
Periodo 01/ene/2014 a 30/jun/2015



2014	2015
898	873



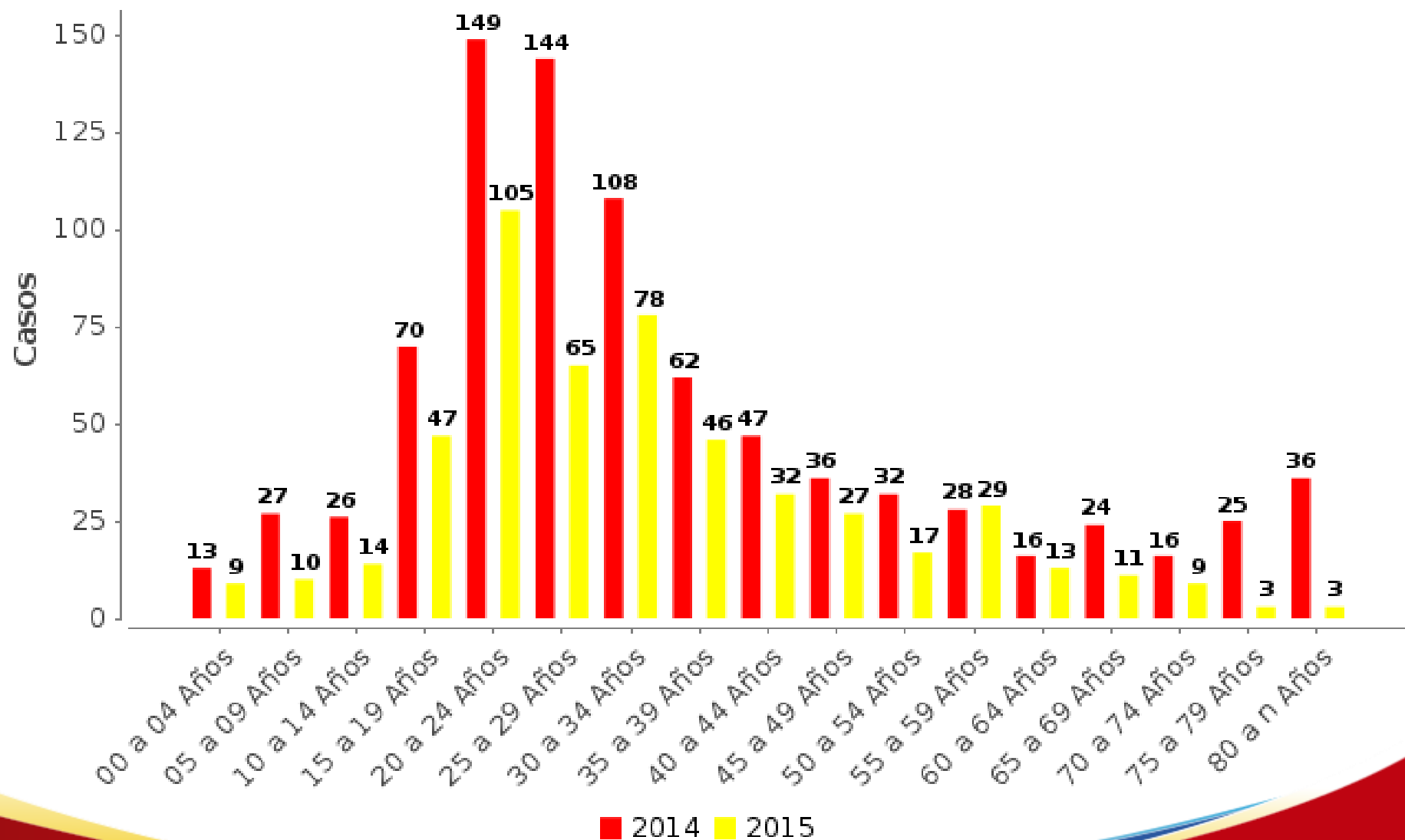
Variación
-25

%
-2,7%

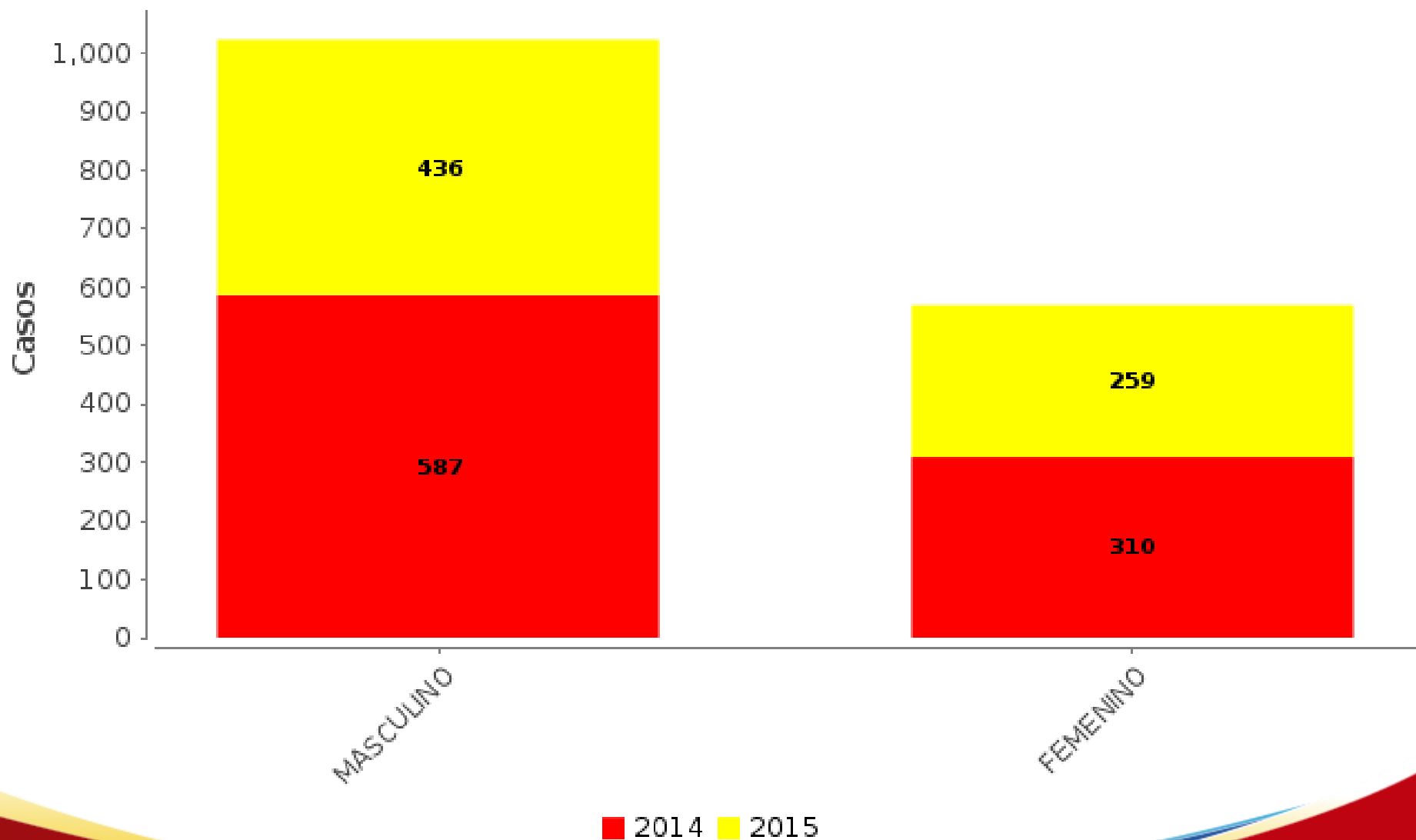
Promedio Mensual
145

Promedio Diario
4,85

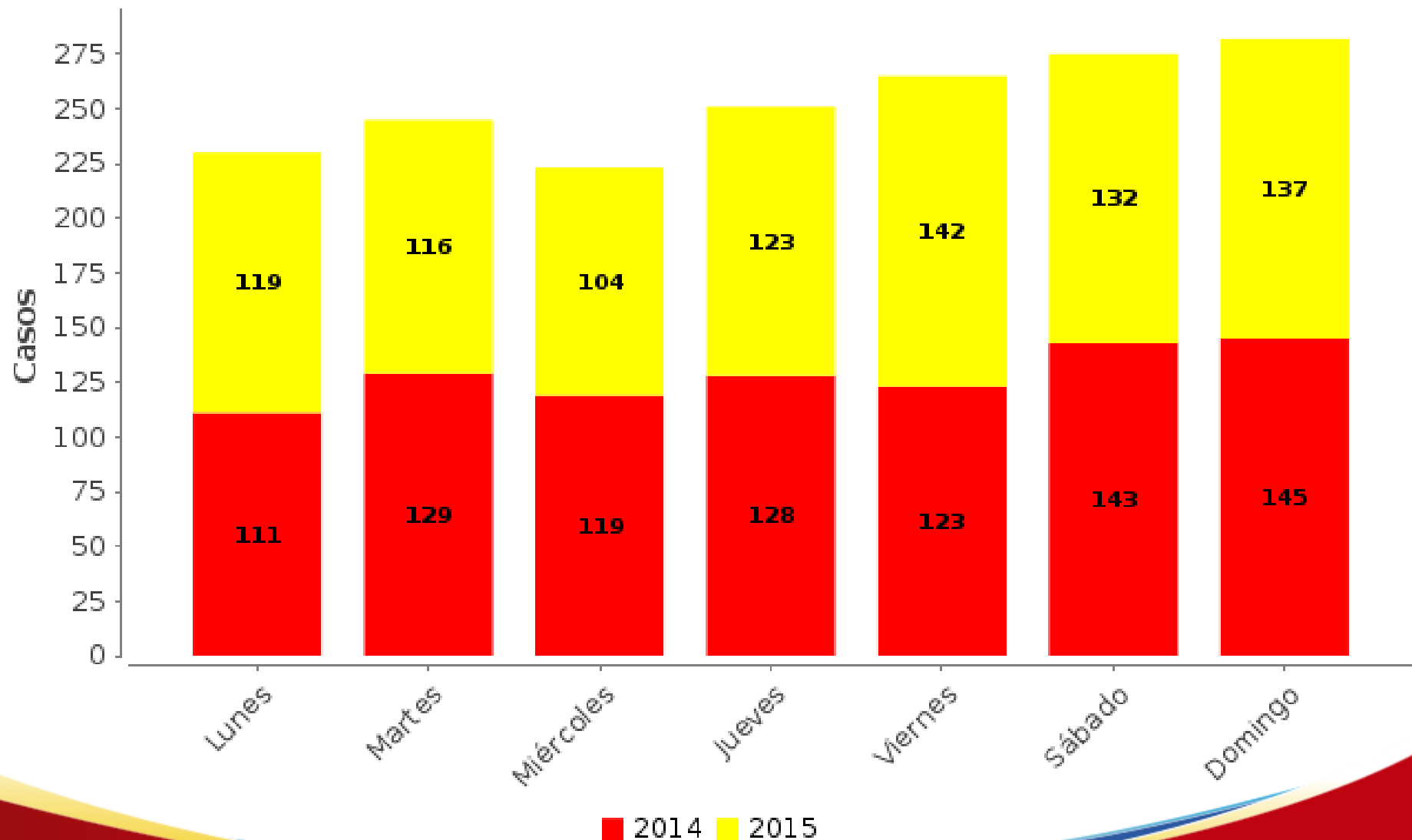
CASOS DE LESIONES EN ACCIDENTES DE TRANSITO - Municipio de Pasto.
Desagregado por: anual, edad
1 de Enero a 30 de Junio
de los años 2014 a 2015



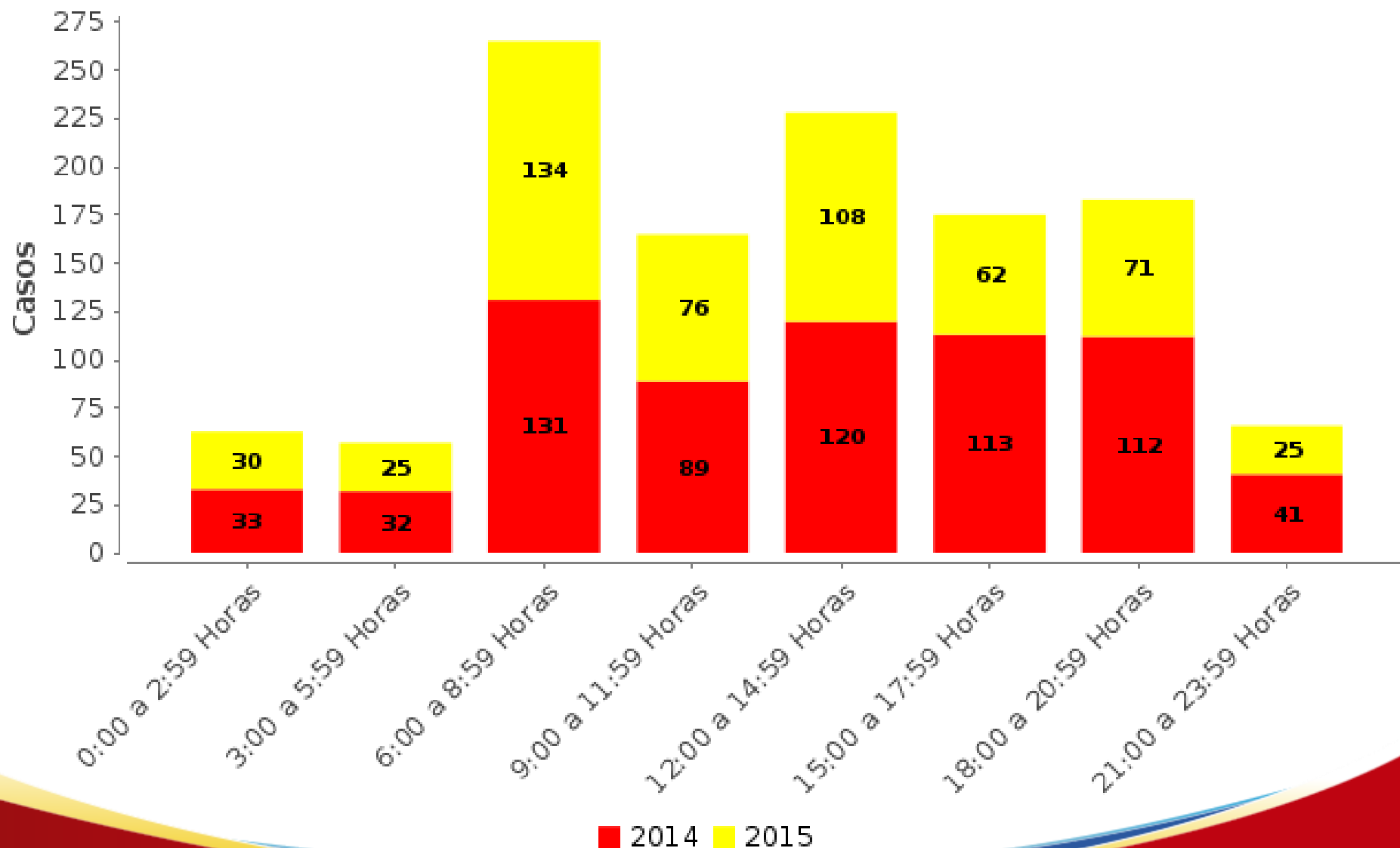
**CASOS DE LESIONES EN ACCIDENTES DE TRANSITO - Municipio de Pasto.
Desagregado por: anual, genero
1 de Enero a 30 de Junio
de los años 2014 a 2015**



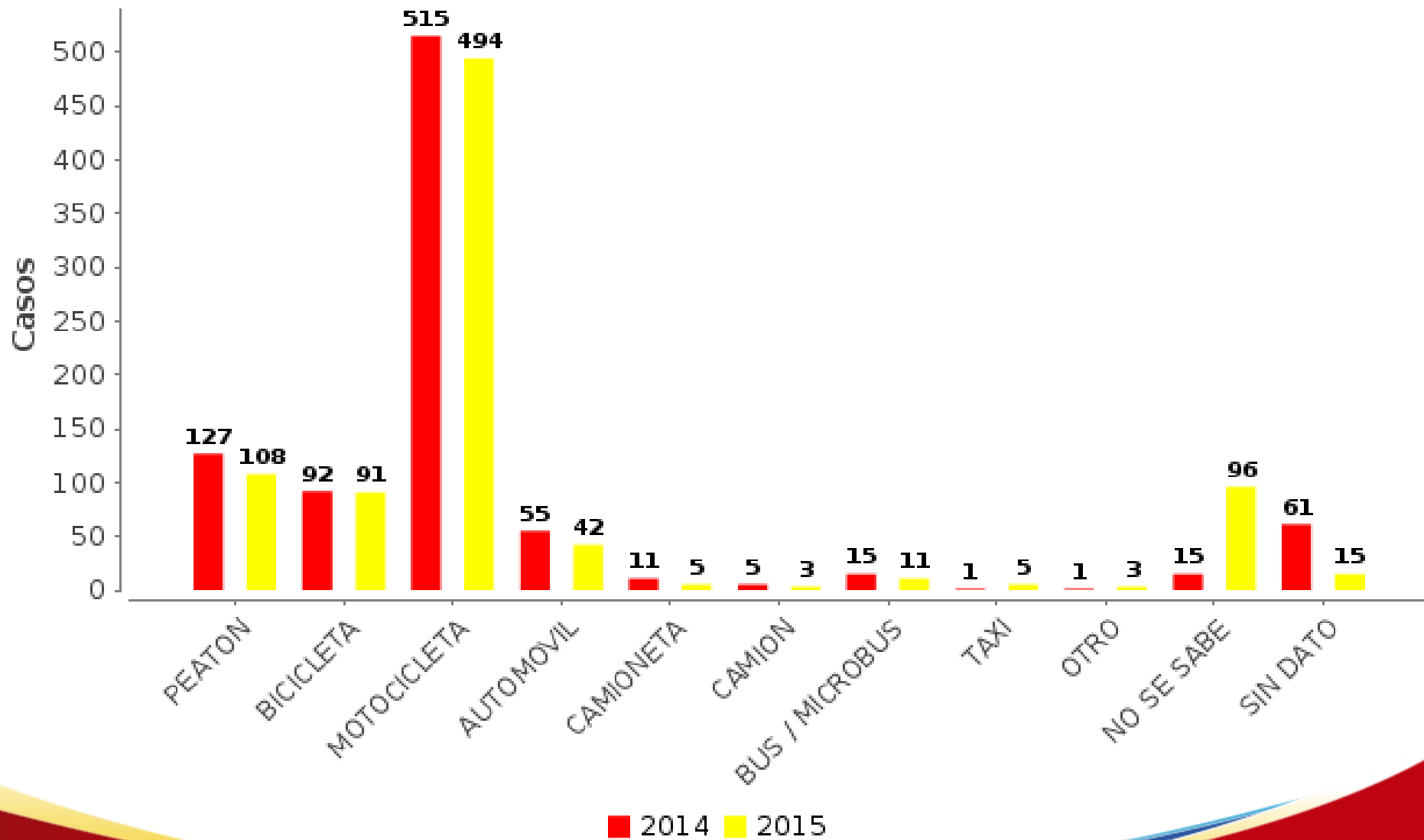
CASOS DE LESIONES EN ACCIDENTES DE TRANSITO - Municipio de Pasto.
Desagregado por: anual, día semana
1 de Enero a 30 de Junio
de los años 2014 a 2015



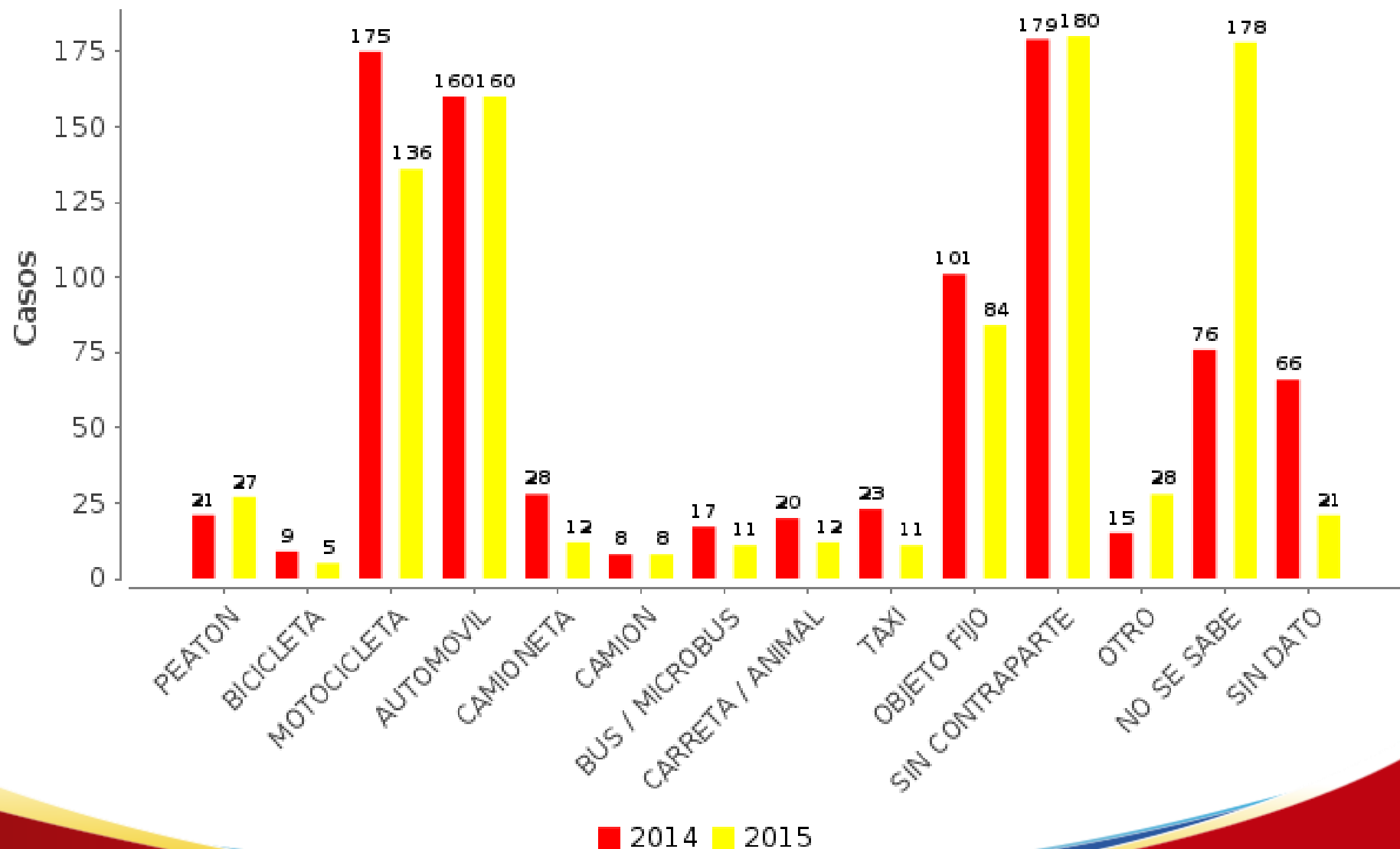
CASOS DE LESIONES EN ACCIDENTES DE TRANSITO - Municipio de Pasto.
Desagregado por: anual, hora
1 de Enero a 30 de Junio
de los años 2014 a 2015



CASOS DE LESIONES EN ACCIDENTES DE TRANSITO - Municipio de Pasto. Desagregado por: anual, tipo de transporte victima 1 de Enero a 30 de Junio de los años 2014 a 2015

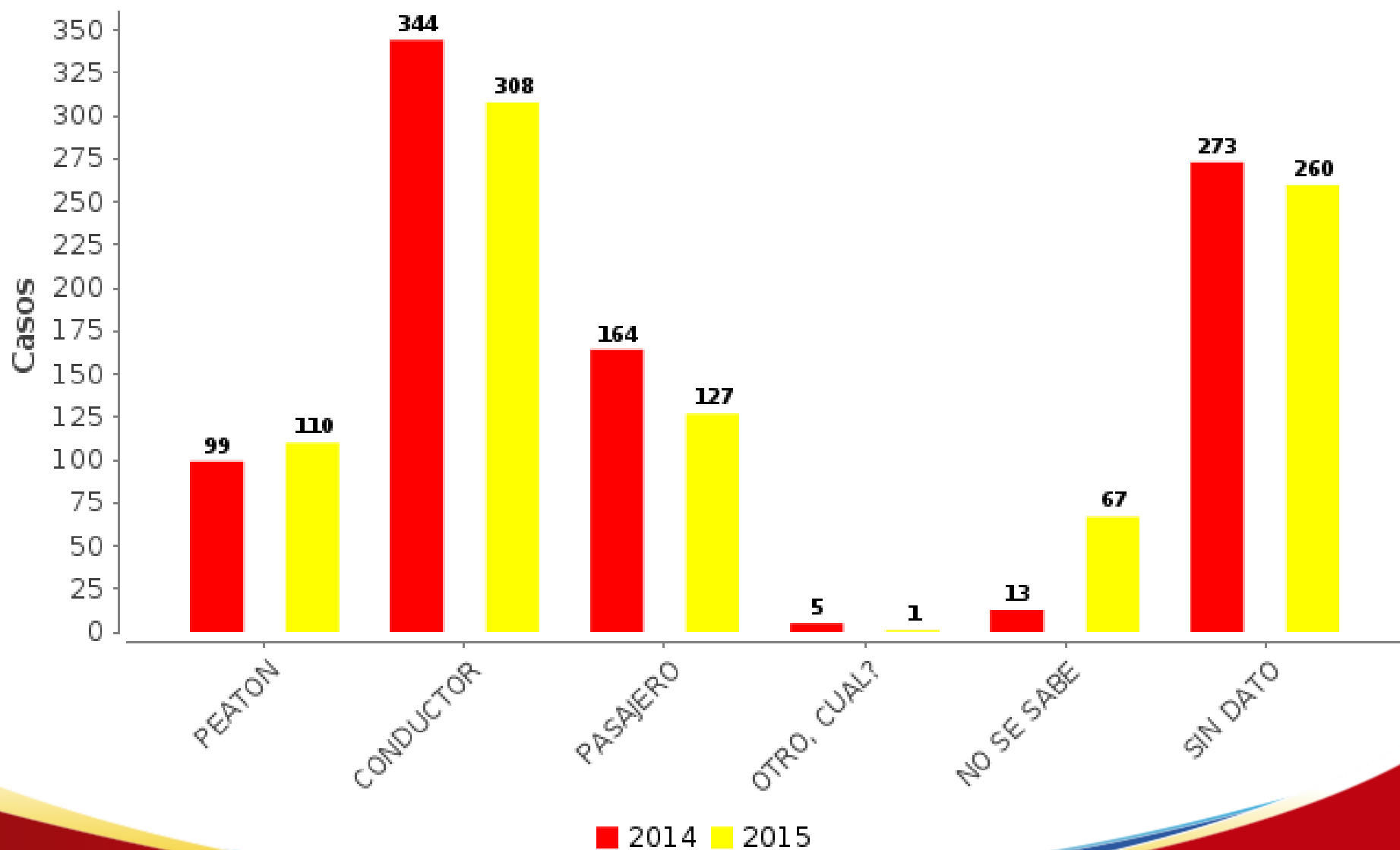


**CASOS DE LESIONES EN ACCIDENTES DE TRANSITO - Municipio de Pasto.
Desagregado por: anual, tipo de transporte contraparte
1 de Enero a 30 de Junio
de los años 2014 a 2015**

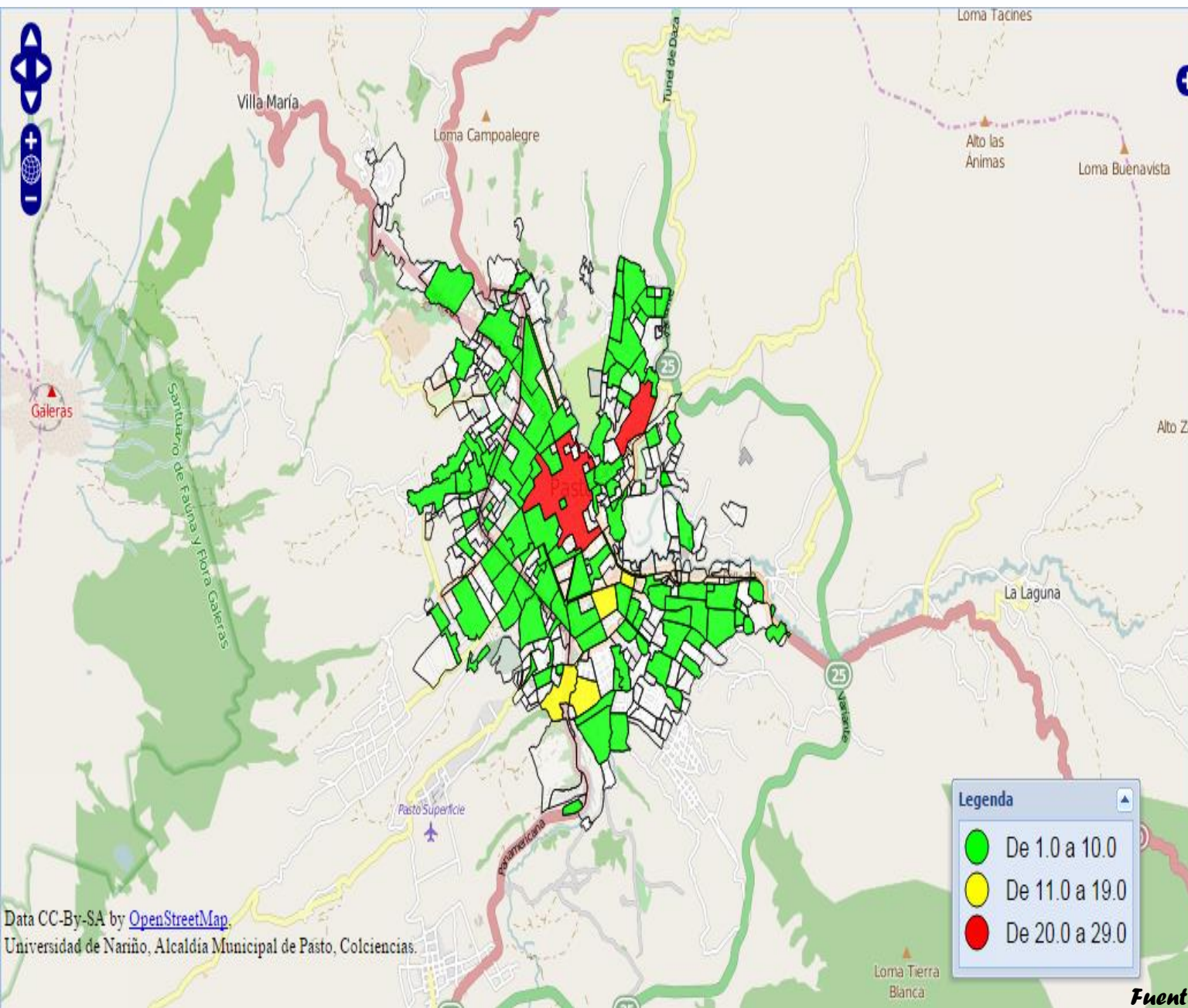


CASOS DE LESIONES EN ACCIDENTES DE TRANSITO - Municipio de Pasto.

Desagregado por: anual, tipo de usuario
1 de Enero a 30 de Junio
de los años 2014 a 2015



Lesiones por Accidentes de Tránsito, Según Barrio del Evento. Municipio de Pasto. Enero - Junio, Año 2015.



Nombre	Valor
CENTRO	29
CORAZON DE JESUS	25
EL PILAR	16
PARQUE BOLIVAR	13
CHAPAL	13
FATIMA	12
SANTA BARBARA	9
LA AURORA	9
LOS DOS PUENTES	9
NIZA I	8
TAMASAGRA I	8
VILLA FLOR II	8
CAICEDO	8
SANTA MONICA	7
NUEVA ARANDA	7
MARIDIAZ	7
AV. BOYACA	7
LA FLORESTA	6
PARQUE INFANTIL	6
EL POPULAR	6
VILLA FLOR I	5
AGUALONGO	5
SAN JOSE OBRERO	5
ARANDA	5
SAN IGNACIO	5

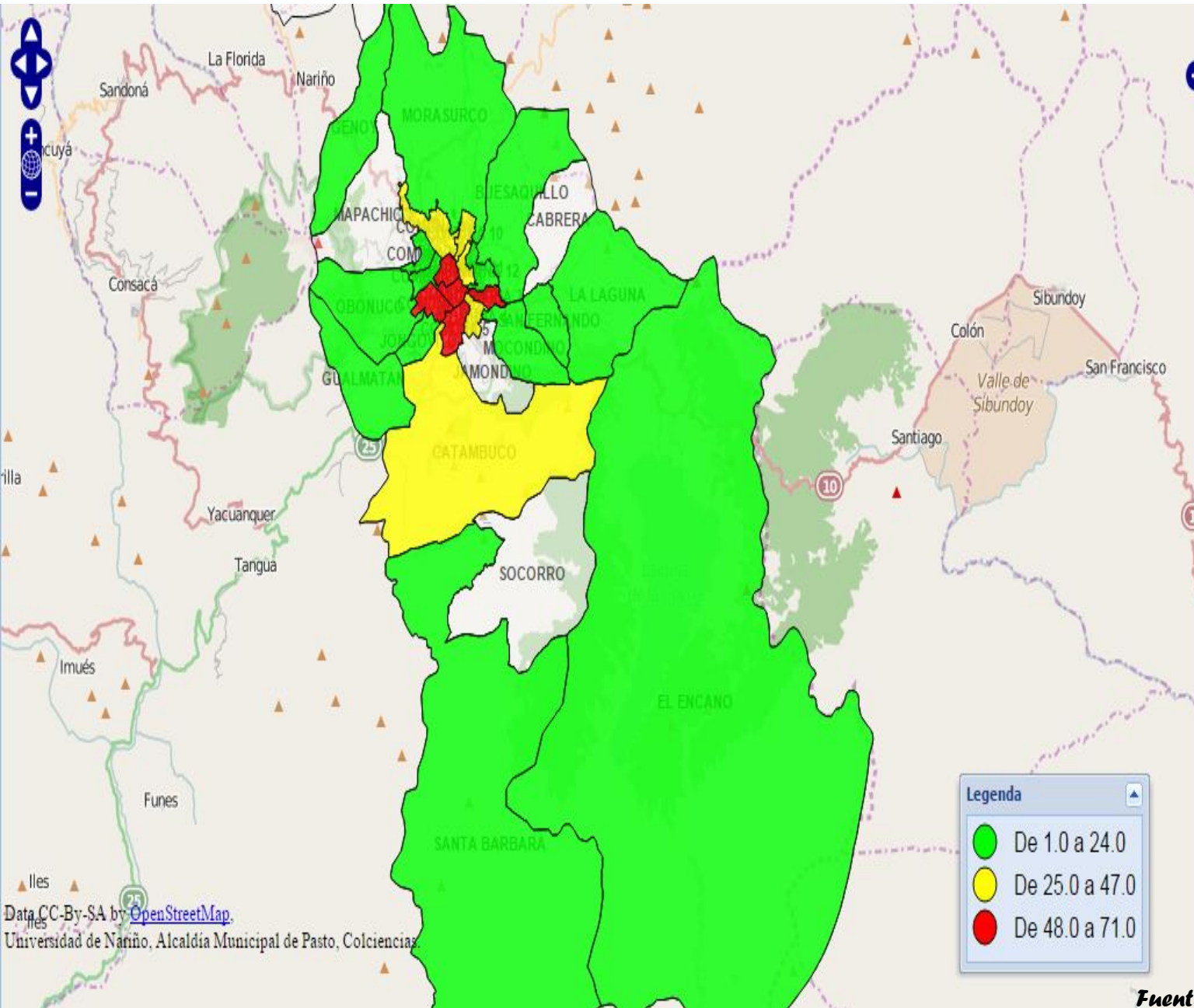
Legenda

- De 1.0 a 10.0
- De 11.0 a 19.0
- De 20.0 a 29.0

Data CC-BY-SA by [OpenStreetMap](http://OpenStreetMap.org).
 Universidad de Nariño, Alcaldía Municipal de Pasto, Colciencias.

Fuente: Observatorio del Delito.

Lesiones por Accidentes de Tránsito, Según Comuna y Corregimiento del Evento. Municipio de Pasto. Enero - Junio, Año 2015.



Nombre	Valor
COMUNA 1	71
COMUNA 5	64
COMUNA 6	61
COMUNA 2	61
COMUNA 3	51
COMUNA 9	41
COMUNA 11	38
COMUNA 4	38
COMUNA 10	33
CATAMBUCO	25
COMUNA 7	24
COMUNA 8	20
MORASURCO	14
GENOY	11
COMUNA 12	10
OBONUCO	8
LA LAGUNA	6
MOCONDINO	6
EL ENCANO	5
JONGOVITO	4
BUESAQUILLO	3
SAN FERNANDO	3
GUALMATAN	1
SANTA BARBARA	1

Legenda

- De 1.0 a 24.0
- De 25.0 a 47.0
- De 48.0 a 71.0

Data CC-BY-SA by [OpenStreetMap](http://OpenStreetMap.org).
 Universidad de Nariño, Alcaldía Municipal de Pasto, Colciencias.

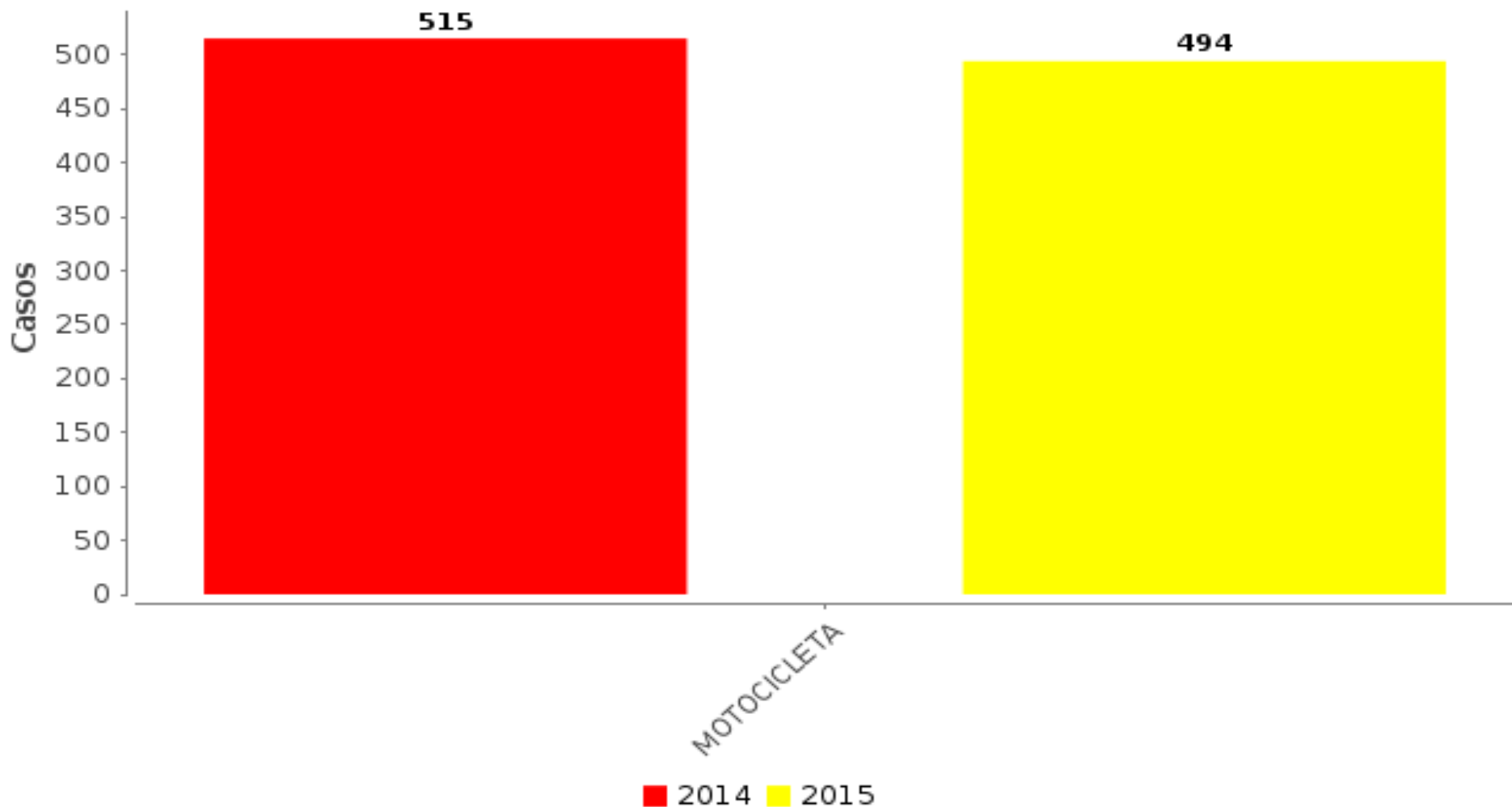
Fuente: Observatorio del Delito.



LESIONES POR ACCIDENTES DE TRANSITO, CAUSADAS POR MOTOCICLETAS

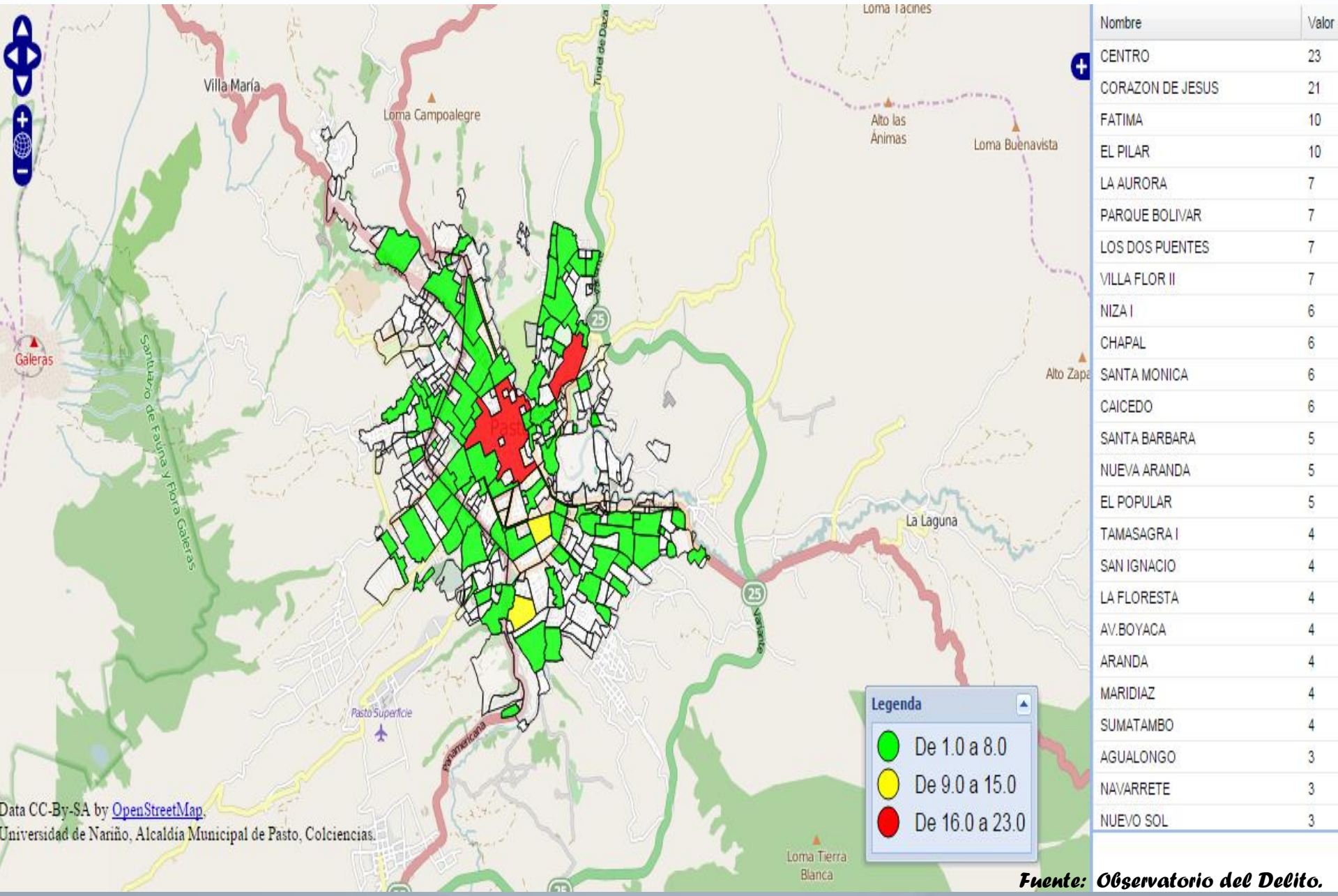
MUNICIPIO DE PASTO. COMPARATIVO ENERO - JUNIO. AÑOS 2014 - 2015

**CASOS DE LESIONES EN ACCIDENTES DE TRANSITO - Municipio de Pasto.
Desagregado por: anual, tipo de transporte victima
1 de Enero a 30 de Junio
de los años 2014 a 2015**



2014	2015	↓	Variación	%	Promedio Mensual	Promedio Diario
515	494		-21	-4	82	2.7

Lesiones por Accidentes de Tránsito en Motocicletas, Según Barrio. Municipio de Pasto. Enero - Junio, Año 2015.





ALCALDÍA DE PASTO

FIN DE LA PRESENTACIÓN

GRACIAS POR
SU ATENCIÓN