



ALCALDÍA DE PASTO





ALCALDÍA DE PASTO

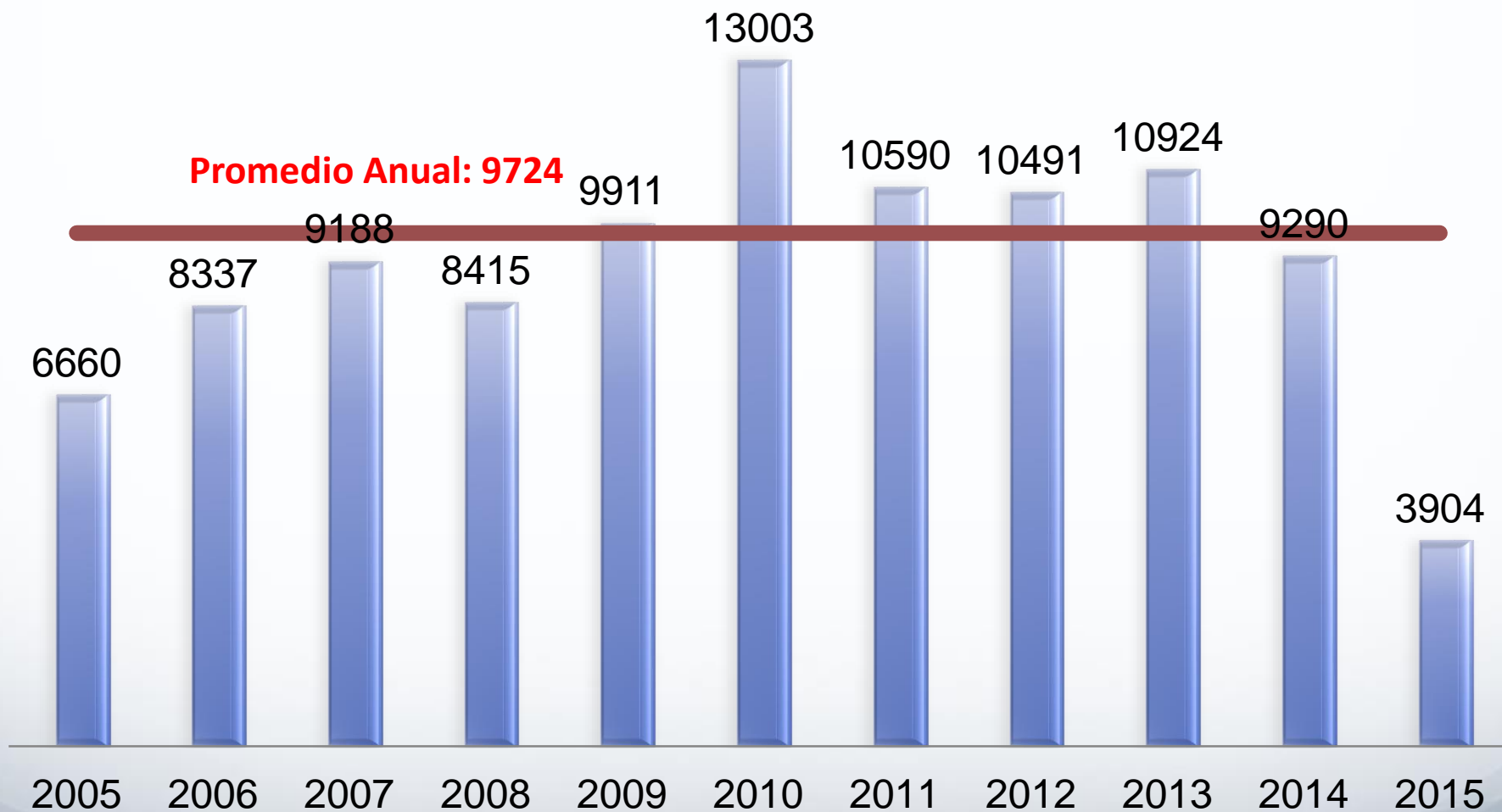
SECRETARÍA DE GOBIERNO
Subsecretaría de Justicia y Seguridad
Observatorio del Delito



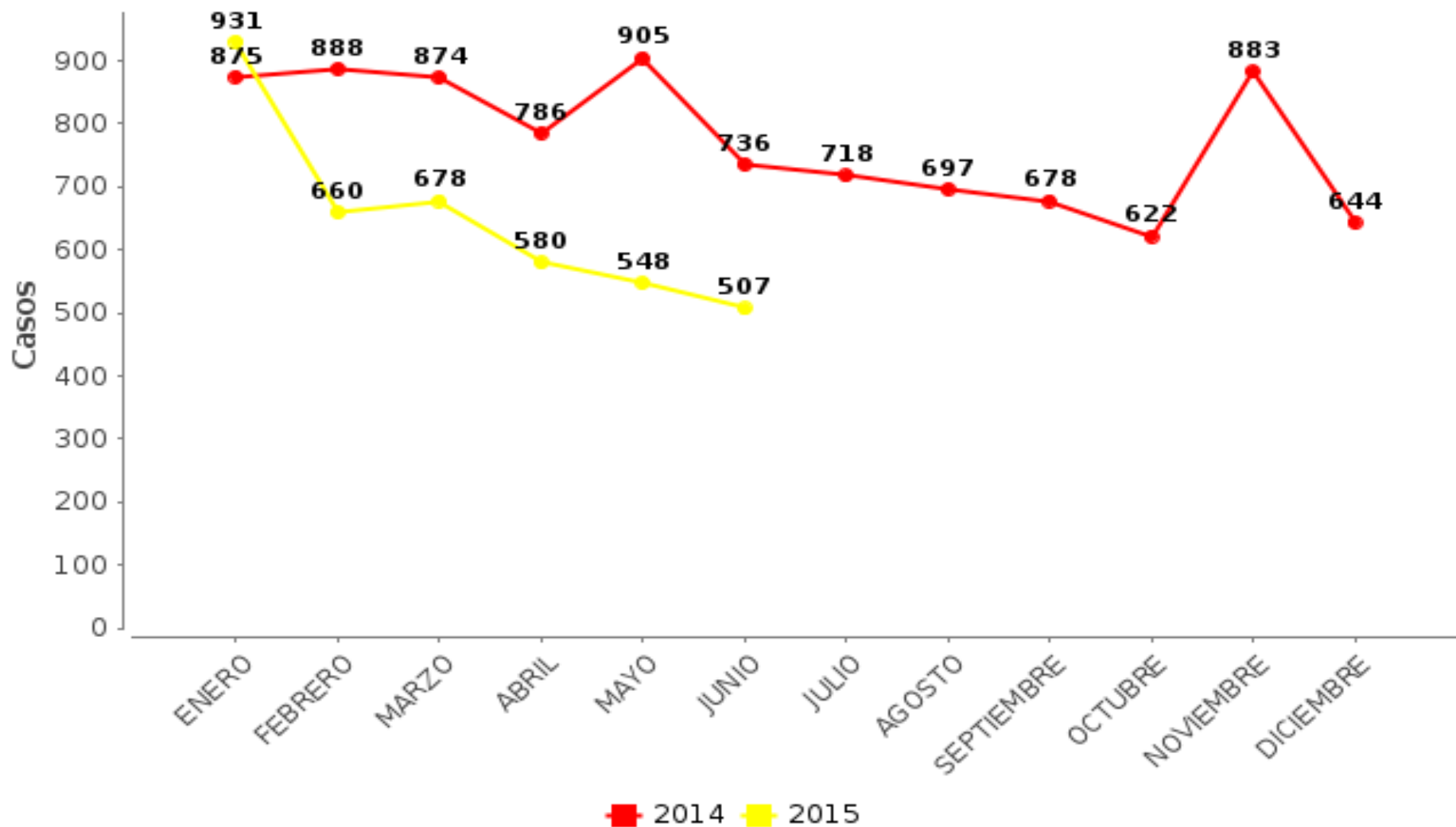
OTRAS LESIONES NO INTENCIONALES

MUNICIPIO DE PASTO. COMPARATIVO ENERO - JUNIO. AÑOS 2014 - 2015

Casos de Otras Lesiones No Intencionales. Promedio Anual Municipio de Pasto, Años 2005 - 2015

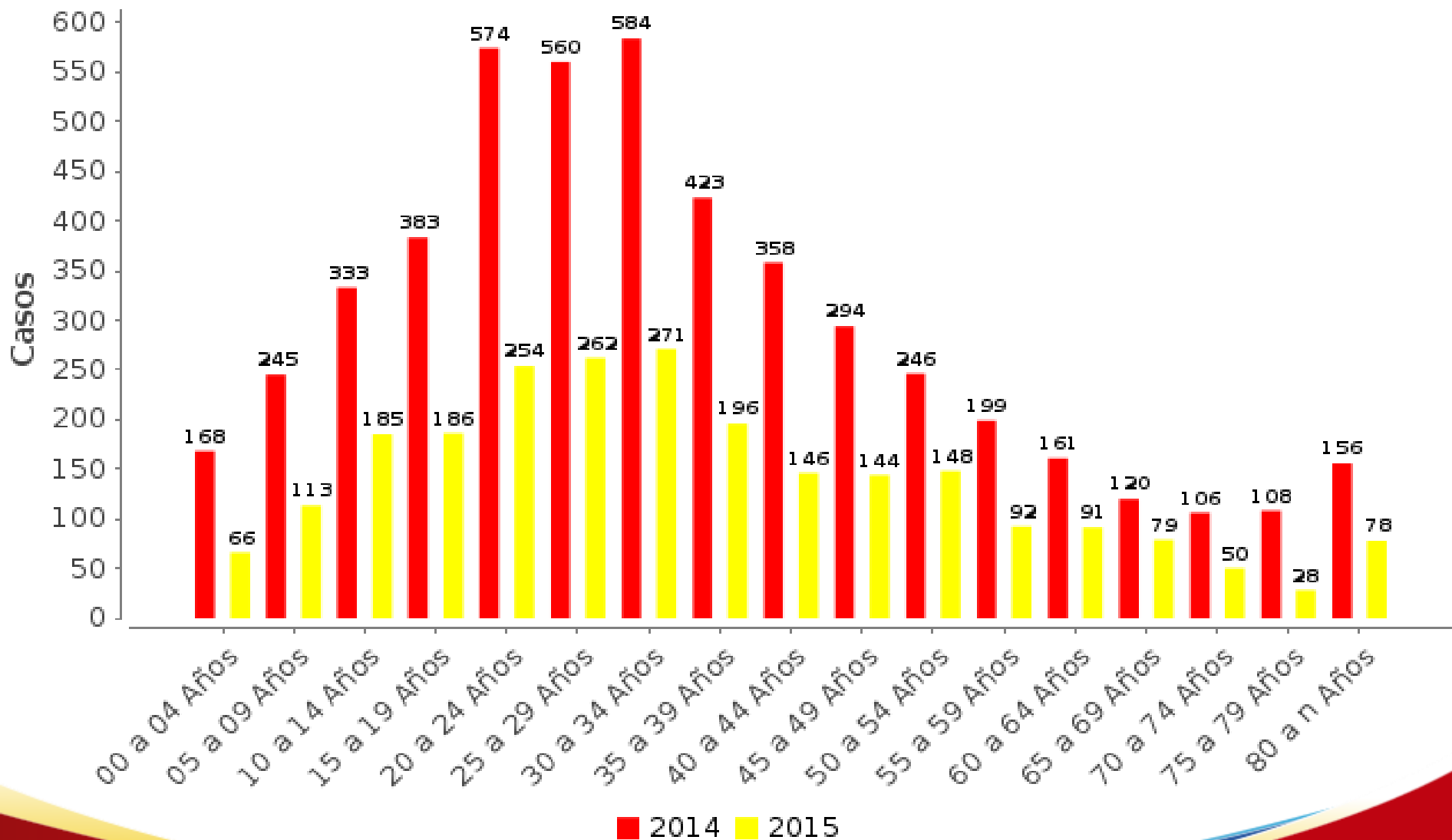


CASOS DE LESIONES NO INTENCIONALES - Municipio de Pasto.
 Desagregado por: anual, mes
 Periodo 01/ene/2014 a 30/jun/2015

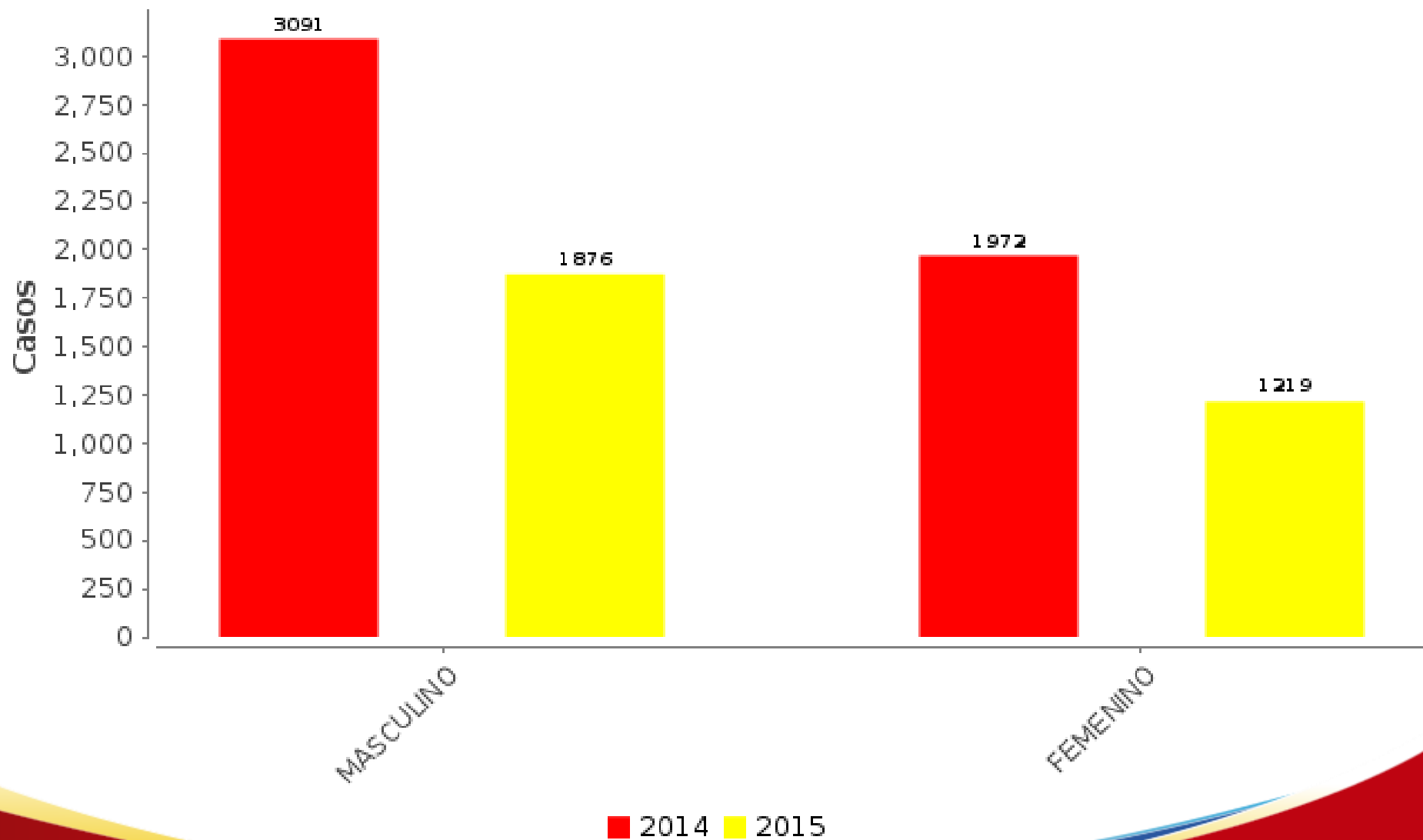


2014	2015		Variación	%	Promedio Mensual	Promedio Diario
5064	3904		-1160	-23	650	22

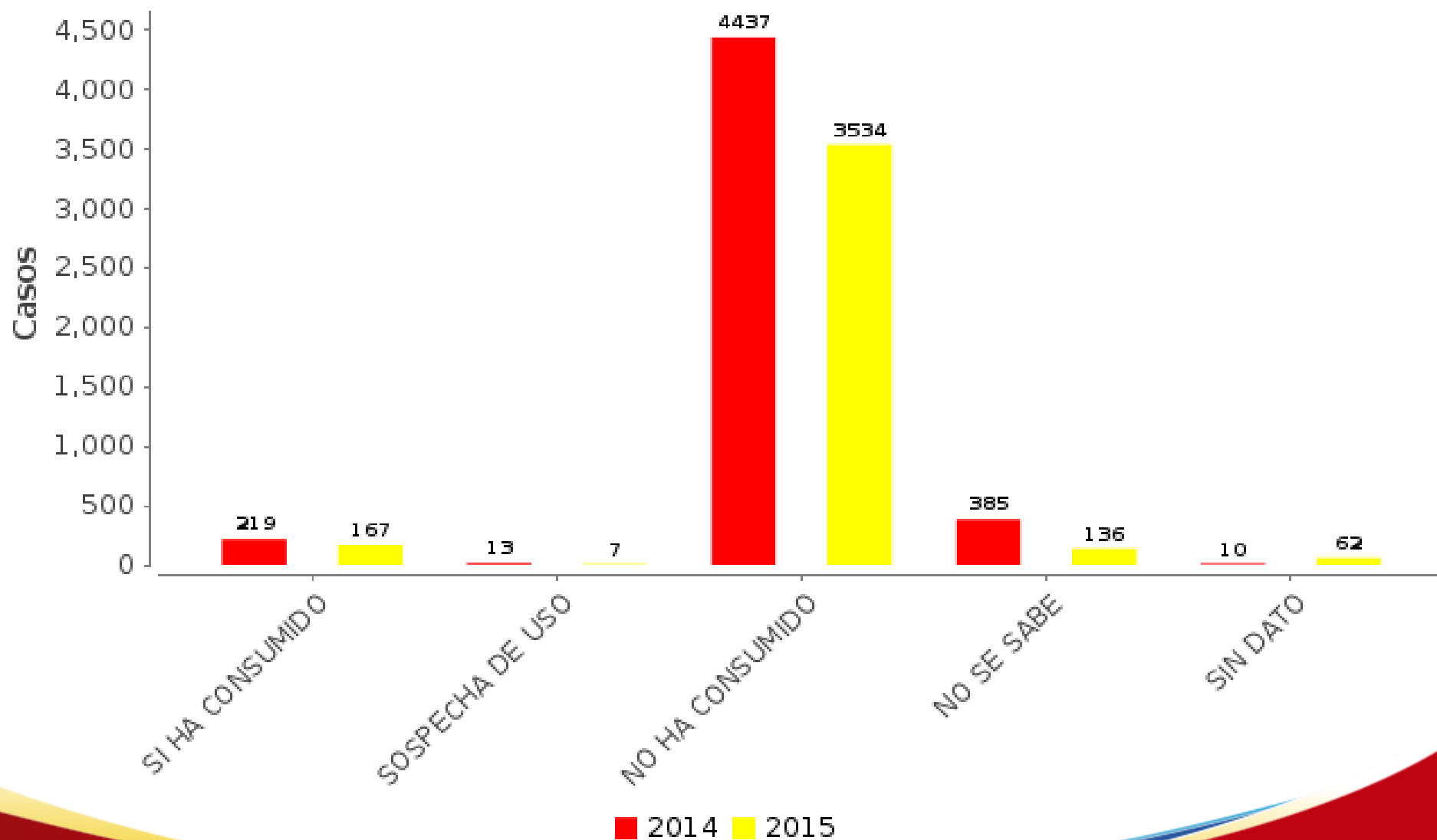
CASOS DE LESIONES NO INTENCIONALES - Municipio de Pasto.
Desagregado por: anual, edad
1 de Enero a 30 de Junio
de los años 2014 a 2015



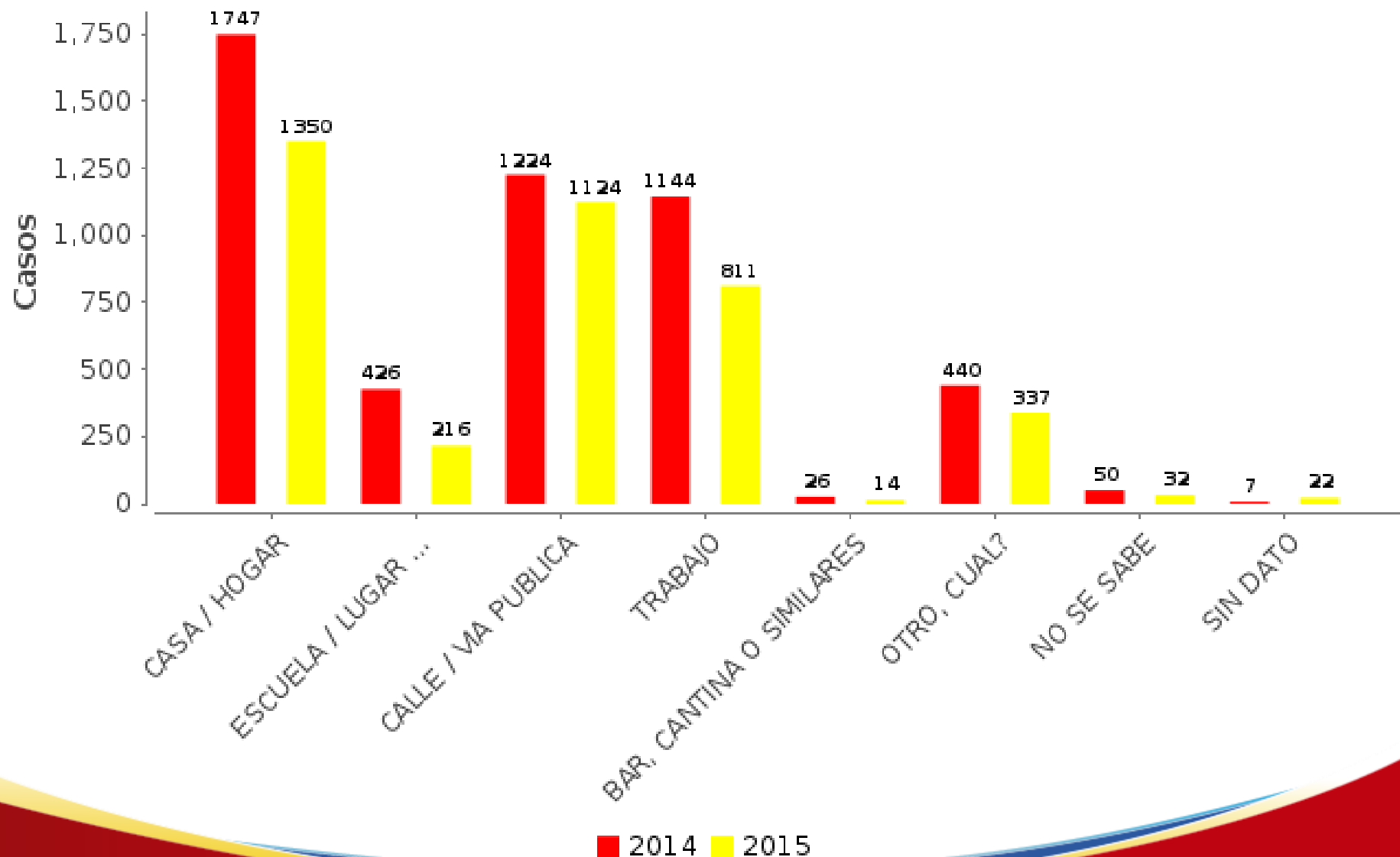
**CASOS DE LESIONES NO INTENCIONALES - Municipio de Pasto.
Desagregado por: anual, genero
1 de Enero a 30 de Junio
de los años 2014 a 2015**



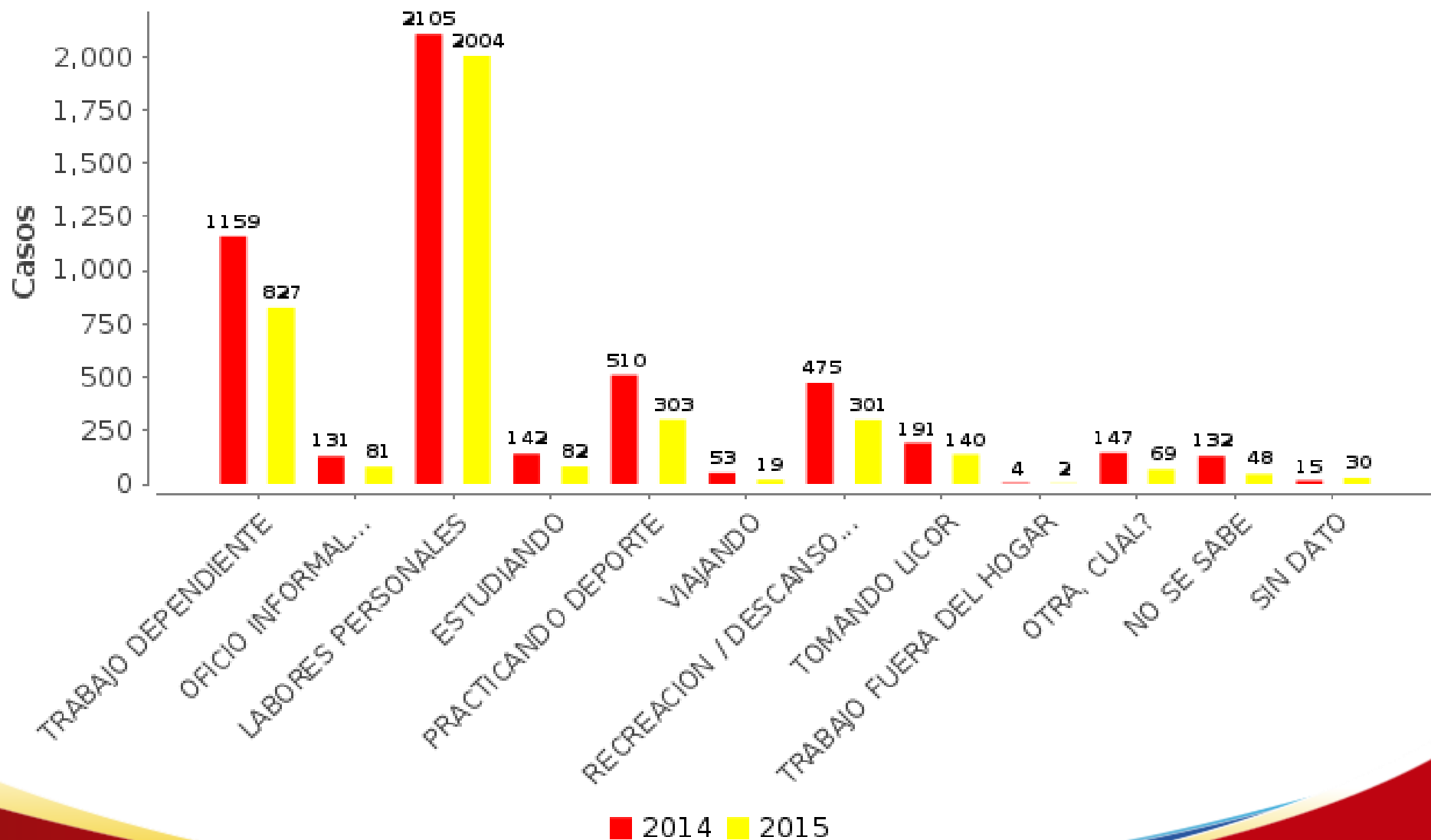
CASOS DE LESIONES NO INTENCIONALES - Municipio de Pasto. Desagregado por: anual, consumo de alcohol 1 de Enero a 30 de Junio de los años 2014 a 2015



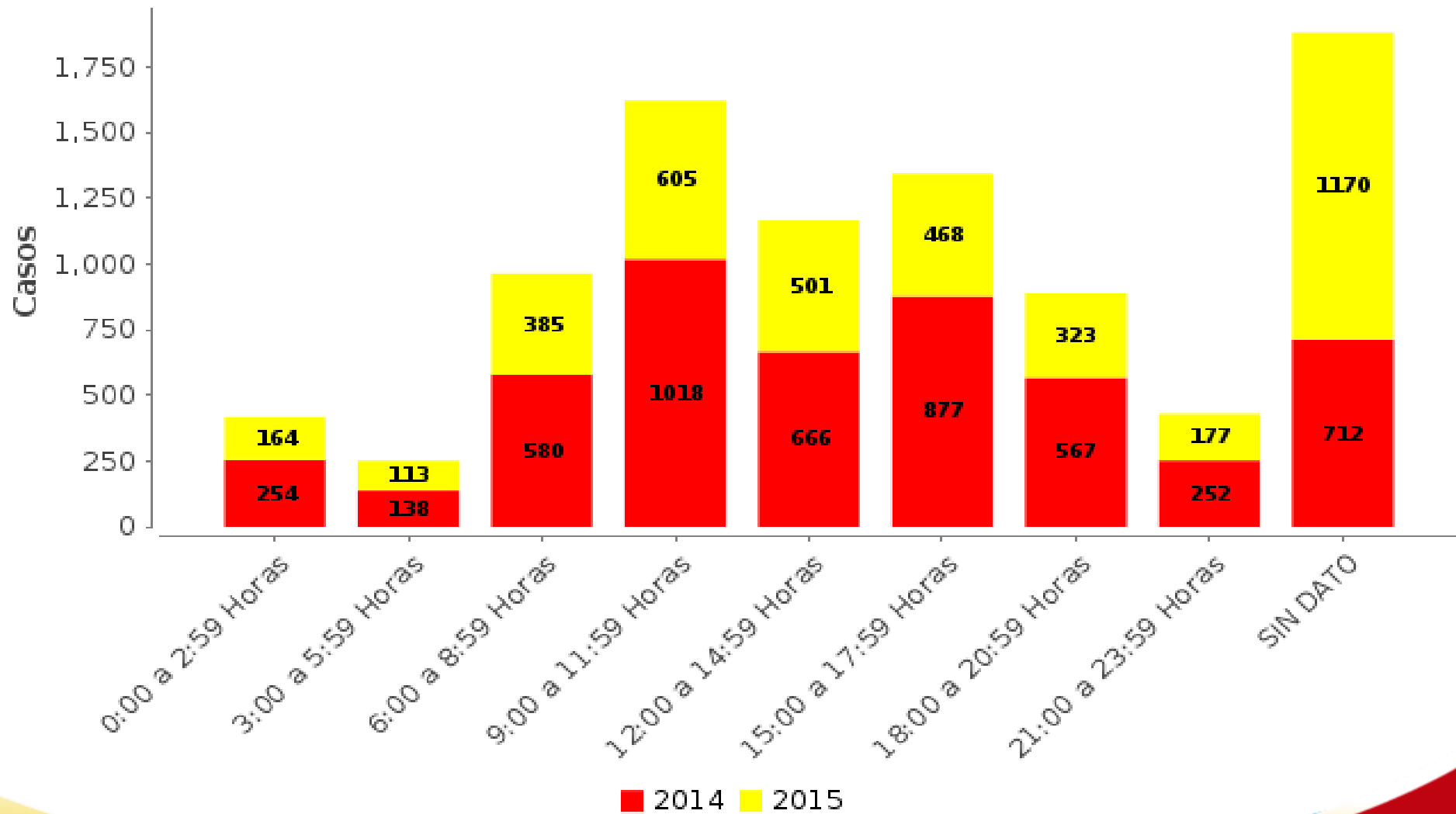
CASOS DE LESIONES NO INTENCIONALES - Municipio de Pasto.
Desagregado por: anual, lugar donde ocurrió la lesión
1 de Enero a 30 de Junio
de los años 2014 a 2015



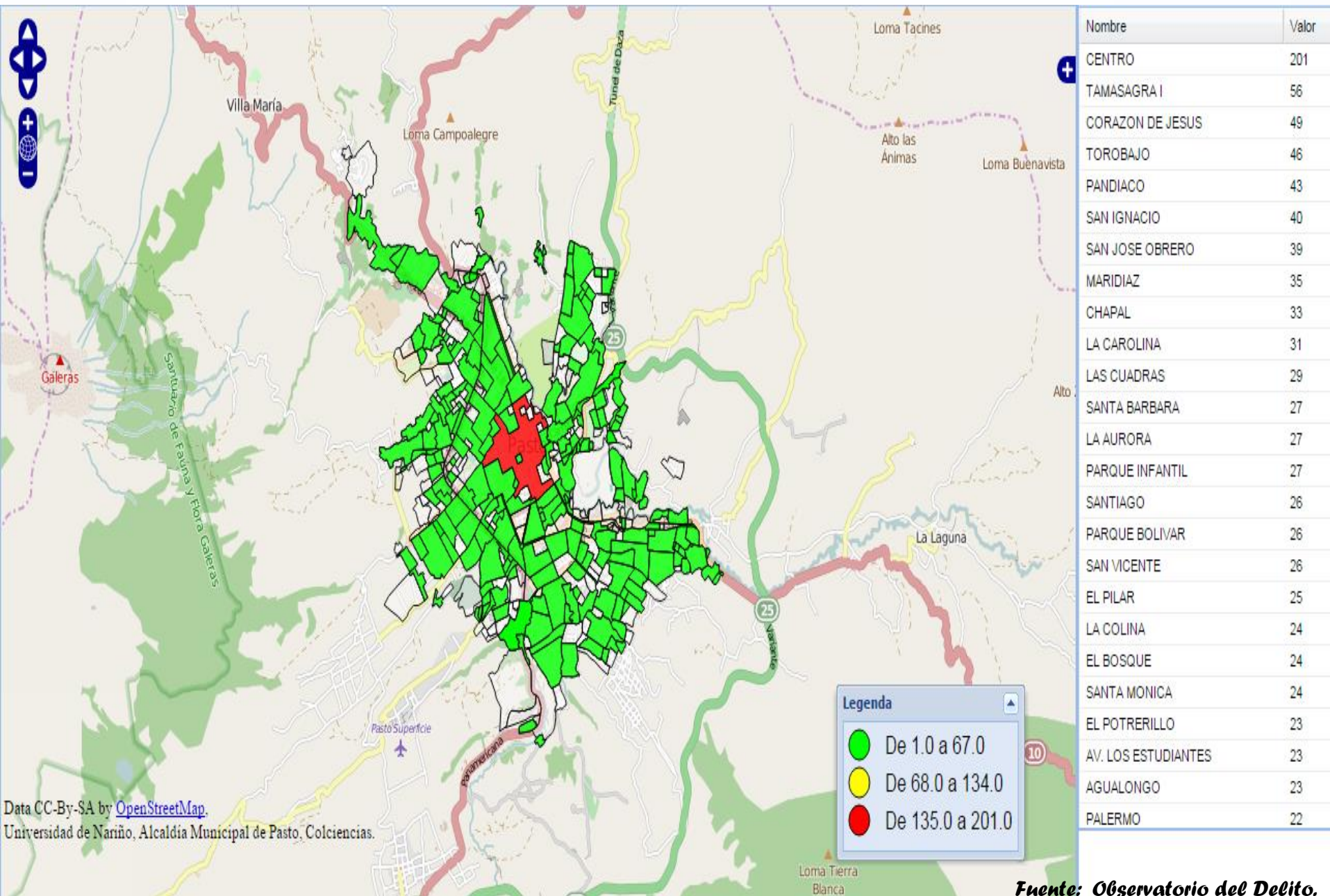
CASOS DE LESIONES NO INTENCIONALES - Municipio de Pasto.
Desagregado por: anual, actividad realizada
1 de Enero a 30 de Junio
de los años 2014 a 2015



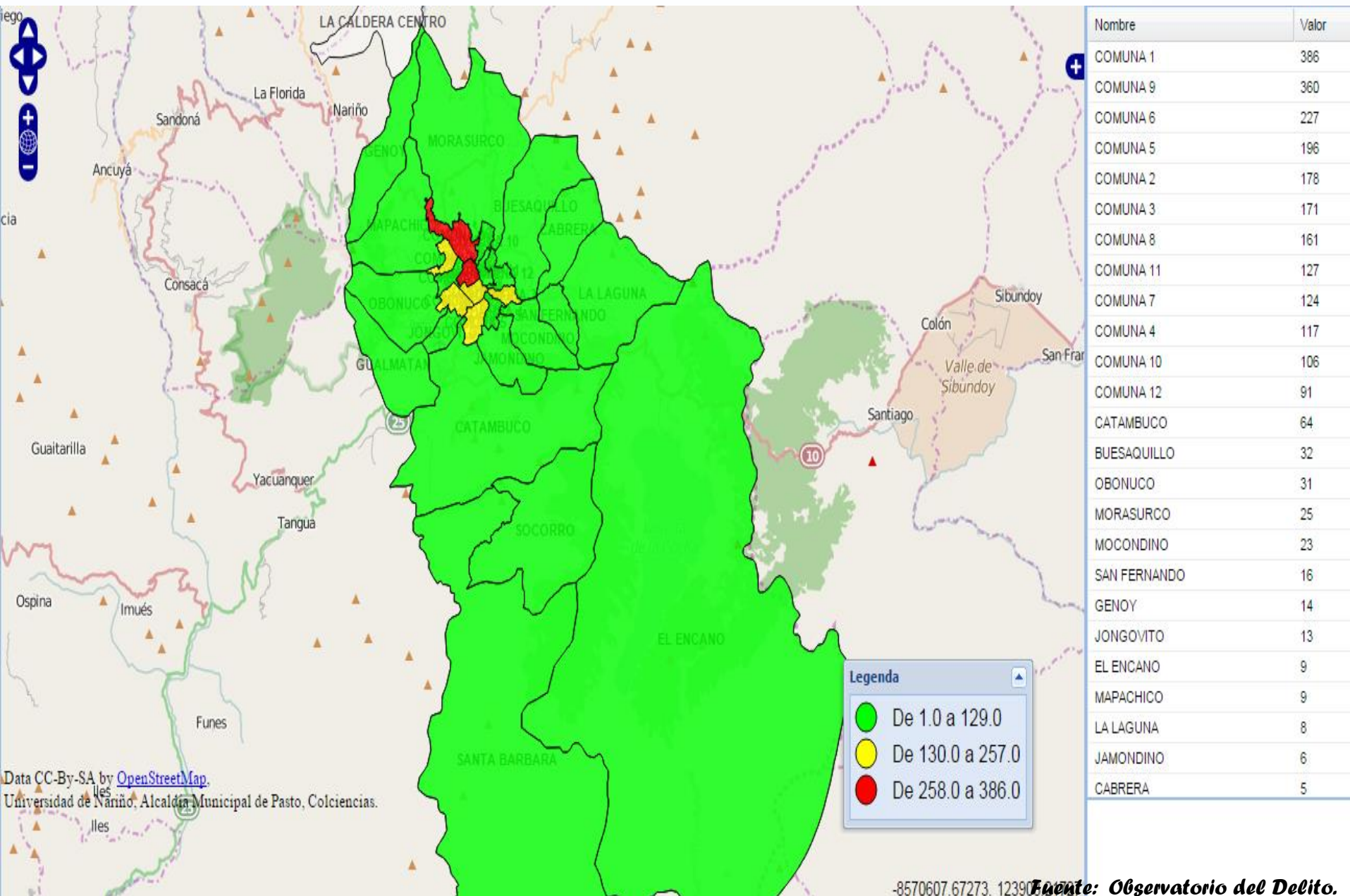
CASOS DE LESIONES NO INTENCIONALES - Municipio de Pasto.
Desagregado por: anual, hora
1 de Enero a 30 de Junio
de los años 2014 a 2015



Casos de Otras Lesiones no Intencionales. Según Barrio del Evento. Municipio de Pasto. Enero - Junio, Año 2015.



Casos de Otras Lesiones no Intencionales. Según Comuna del Evento. Municipio de Pasto. Enero - Junio, Año 2015.





ALCALDÍA DE PASTO

FIN DE LA PRESENTACIÓN

GRACIAS POR
SU ATENCIÓN