



**ALCALDÍA DE PASTO**





# **ALCALDÍA DE PASTO**

---

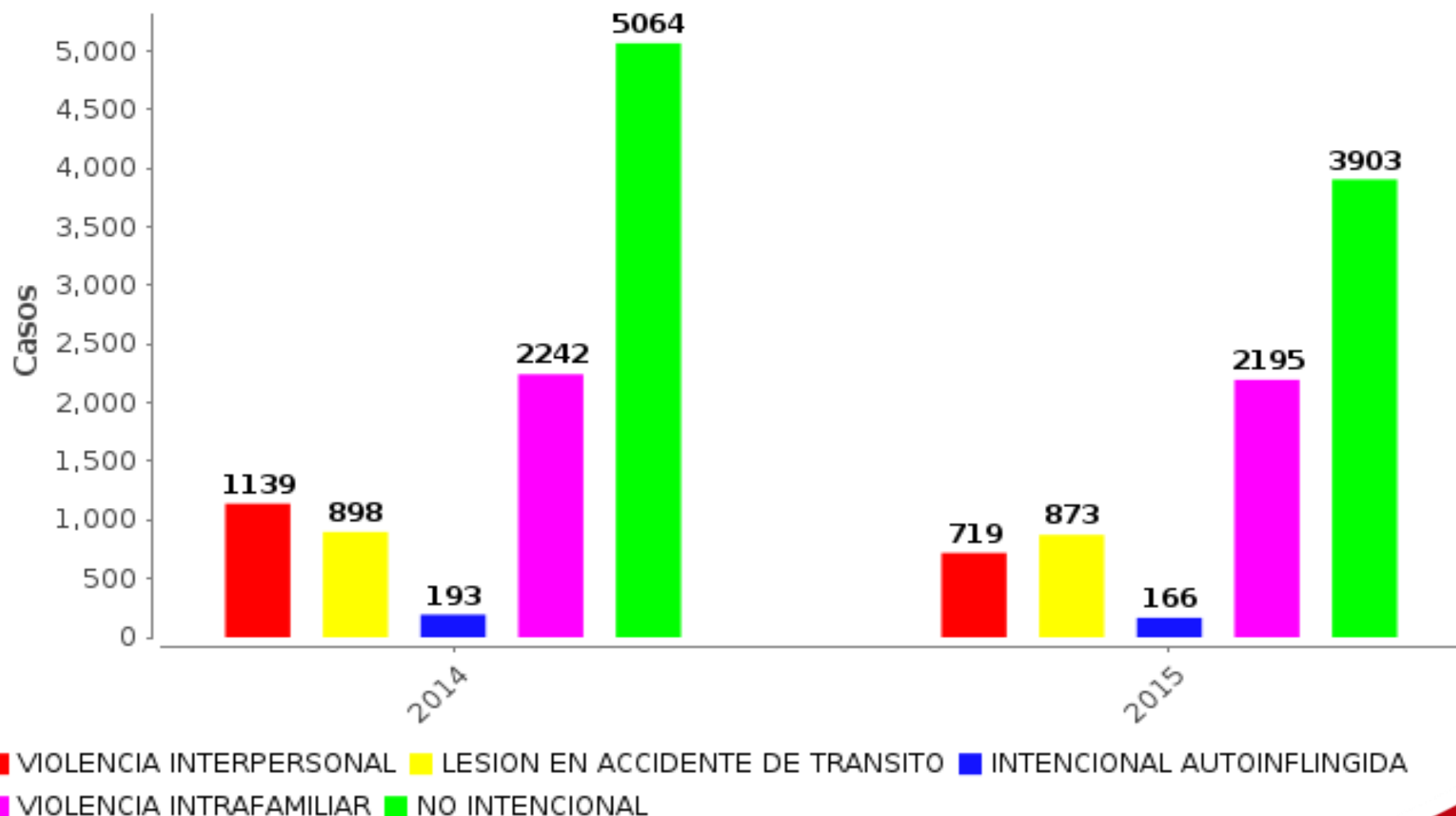
**SECRETARÍA DE GOBIERNO**  
**Subsecretaria de Justicia y Seguridad**  
**Observatorio del Delito**



# **LESIONES DE CAUSA EXTERNA NO FATAL**

**MUNICIPIO DE PASTO. COMPARATIVO ENERO - JUNIO. AÑOS 2014 - 2015**

**NUMERO DE CASOS POR LESION NO FATAL - Municipio de Pasto.  
Desagregado por: Tipo Lesion, anual  
1 de Enero a 30 de Junio  
de los años 2014 a 2015**

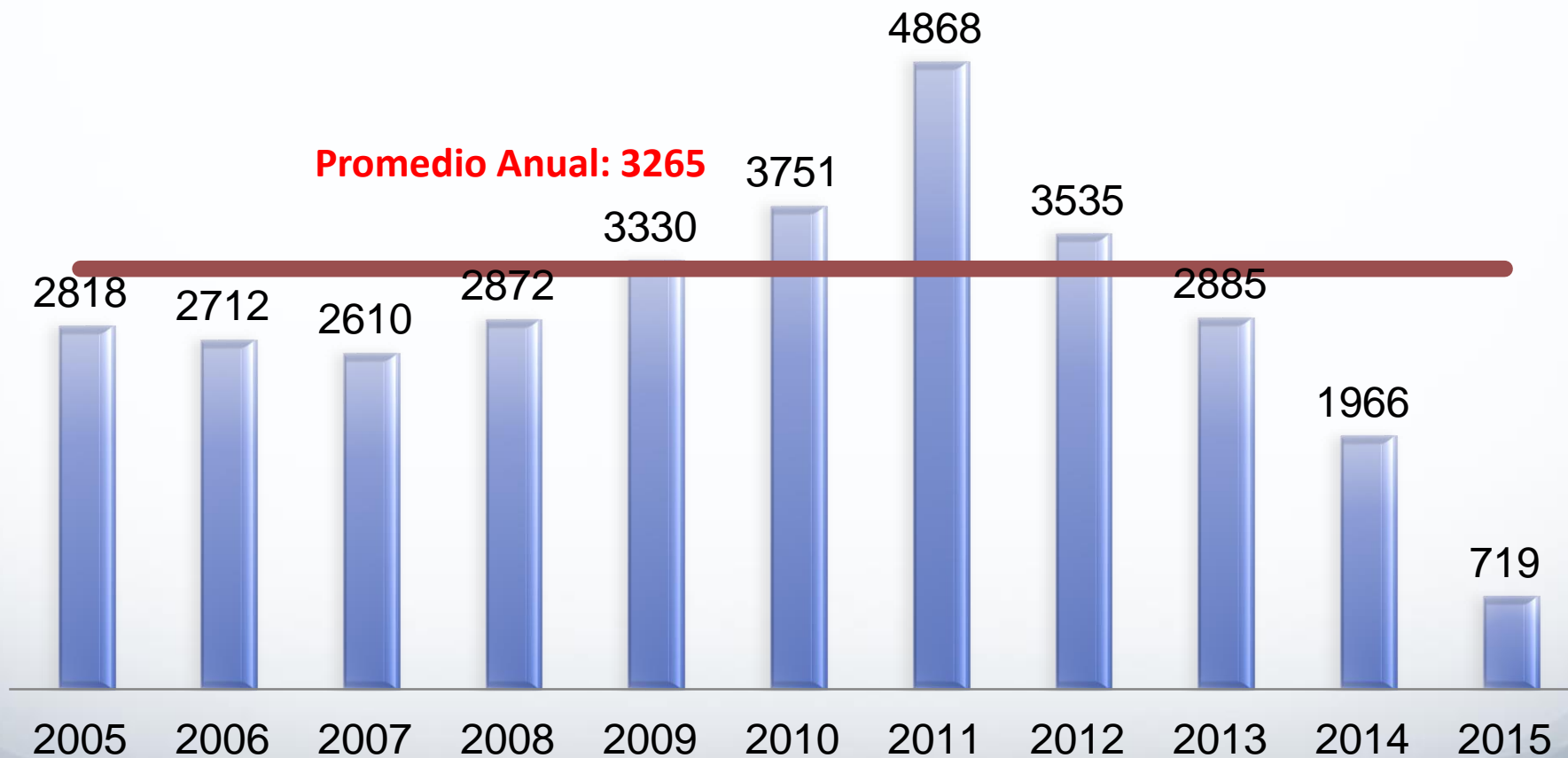




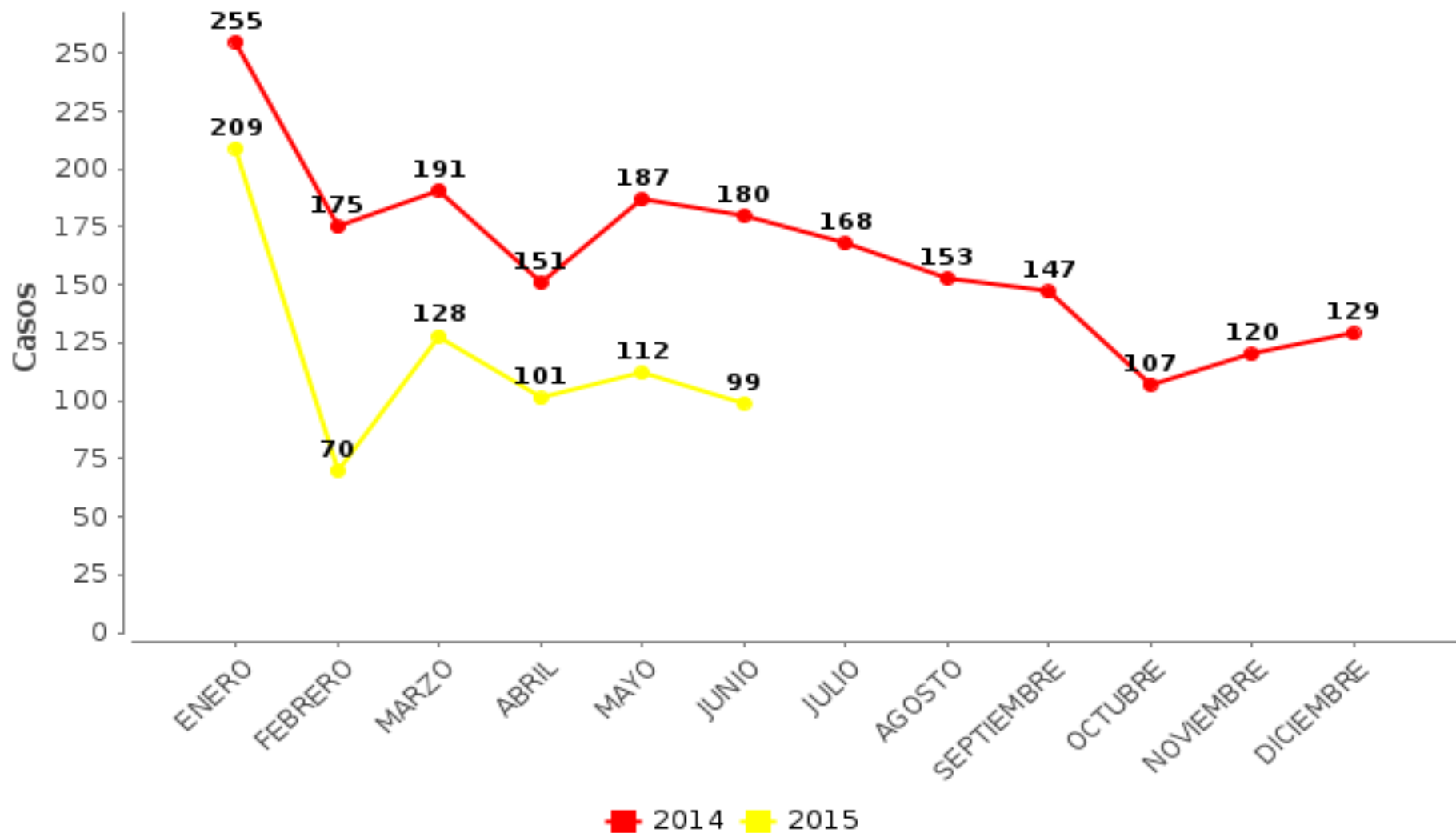
# **VIOLENCIA INTERPERSONAL**

**MUNICIPIO DE PASTO. COMPARATIVO ENERO - JUNIO. AÑOS 2014 – 2015.**

## Casos de Lesiones por Violencia Interpersonal. Promedio Anual Municipio de Pasto, Años 2005 - 2015



**CASOS DE VIOLENCIA INTERPERSONAL EN COMUNIDAD - Municipio de Pasto.**  
**Desagregado por: anual, mes**  
**Periodo 01/ene/2014 a 30/jun/2015**

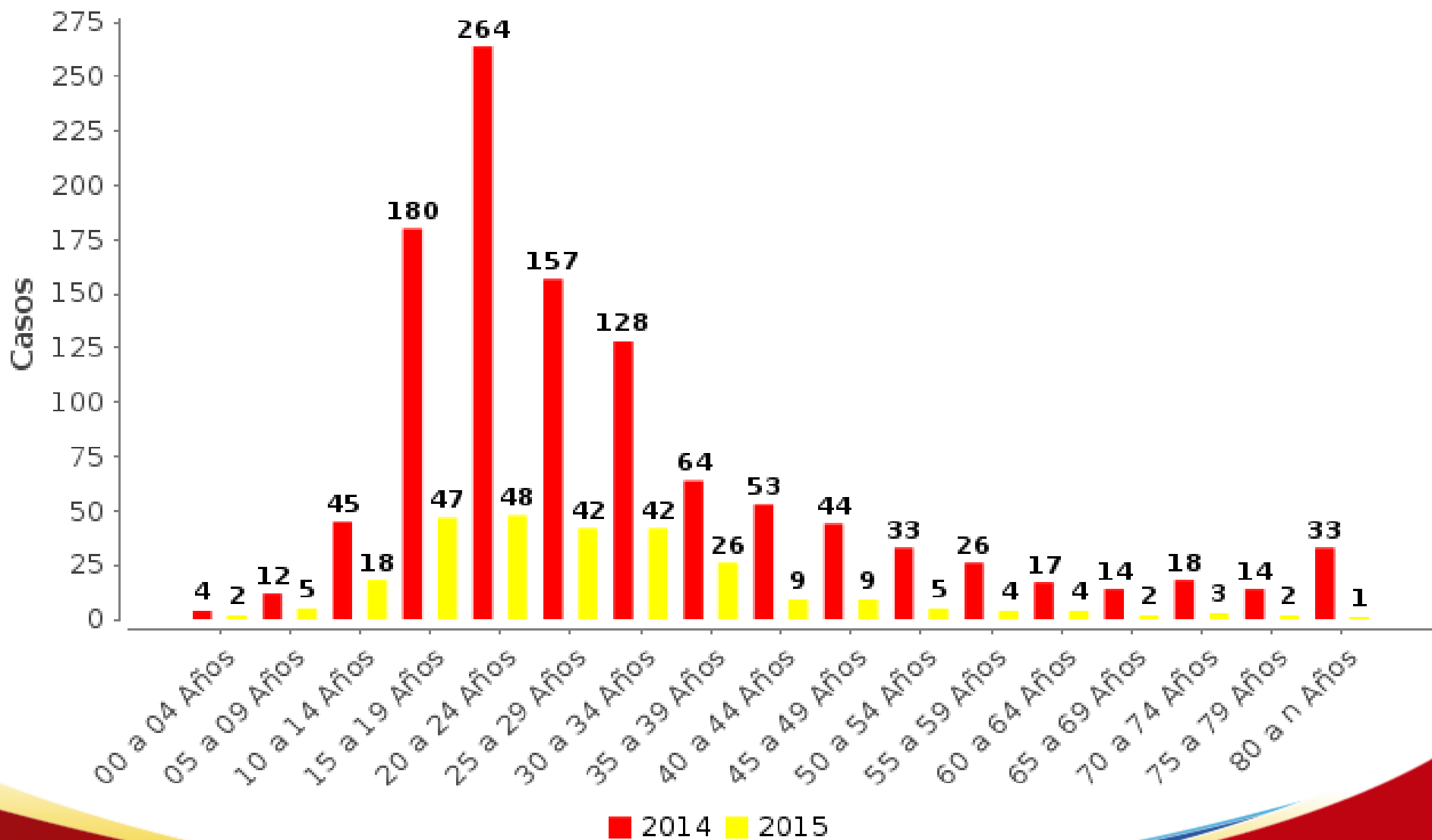


<b>2014</b> 1139	<b>2015</b> 719	<b>Variación</b> -420	<b>%</b> -37	<b>Promedio Mensual</b> 120	<b>Promedio Diario</b> 4
---------------------	--------------------	--------------------------	-----------------	--------------------------------	-----------------------------



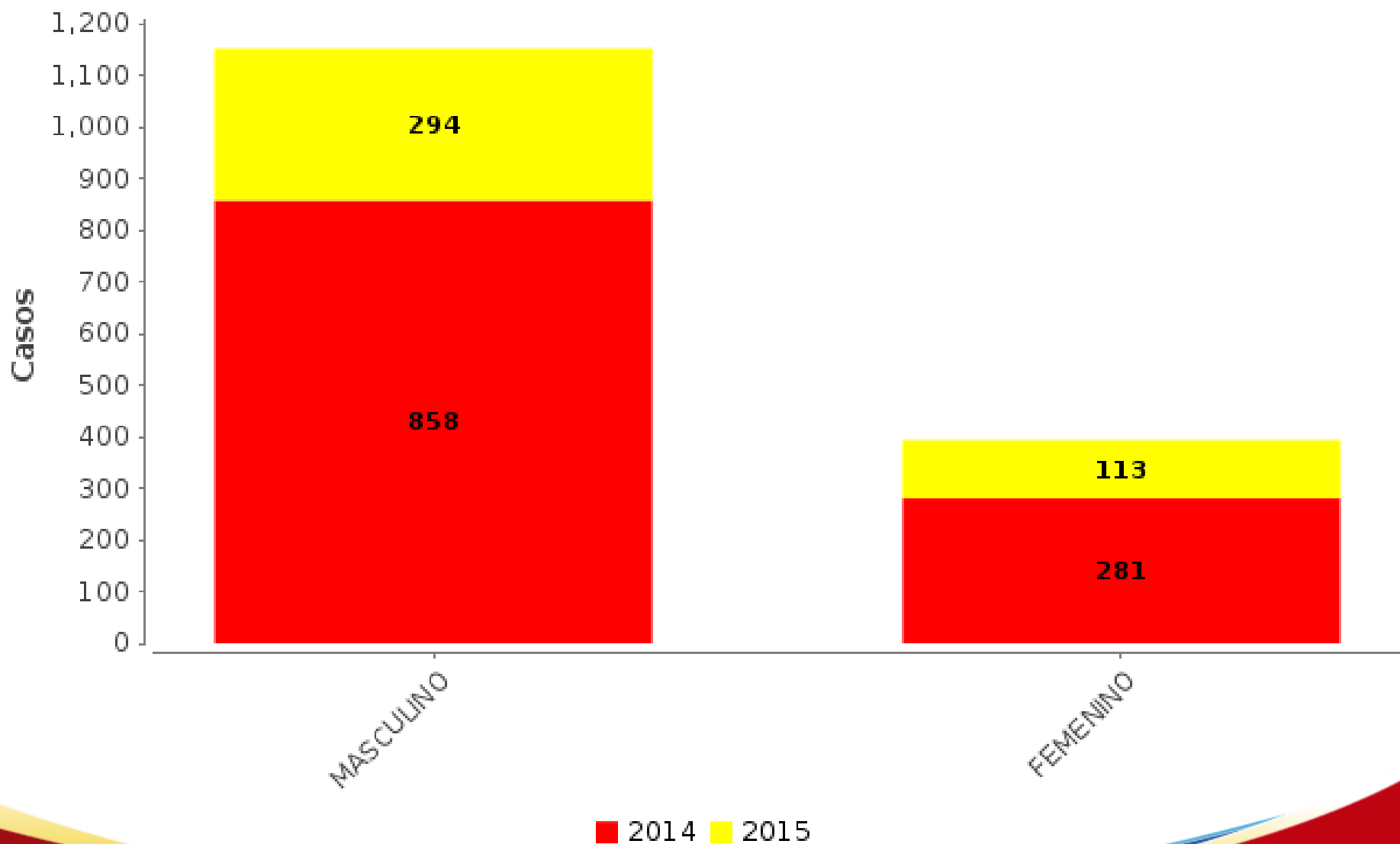


**CASOS DE VIOLENCIA INTERPERSONAL EN COMUNIDAD - Municipio de Pasto.**  
**Desagregado por: anual, edad**  
**1 de Enero a 30 de Junio**  
**de los años 2014 a 2015**



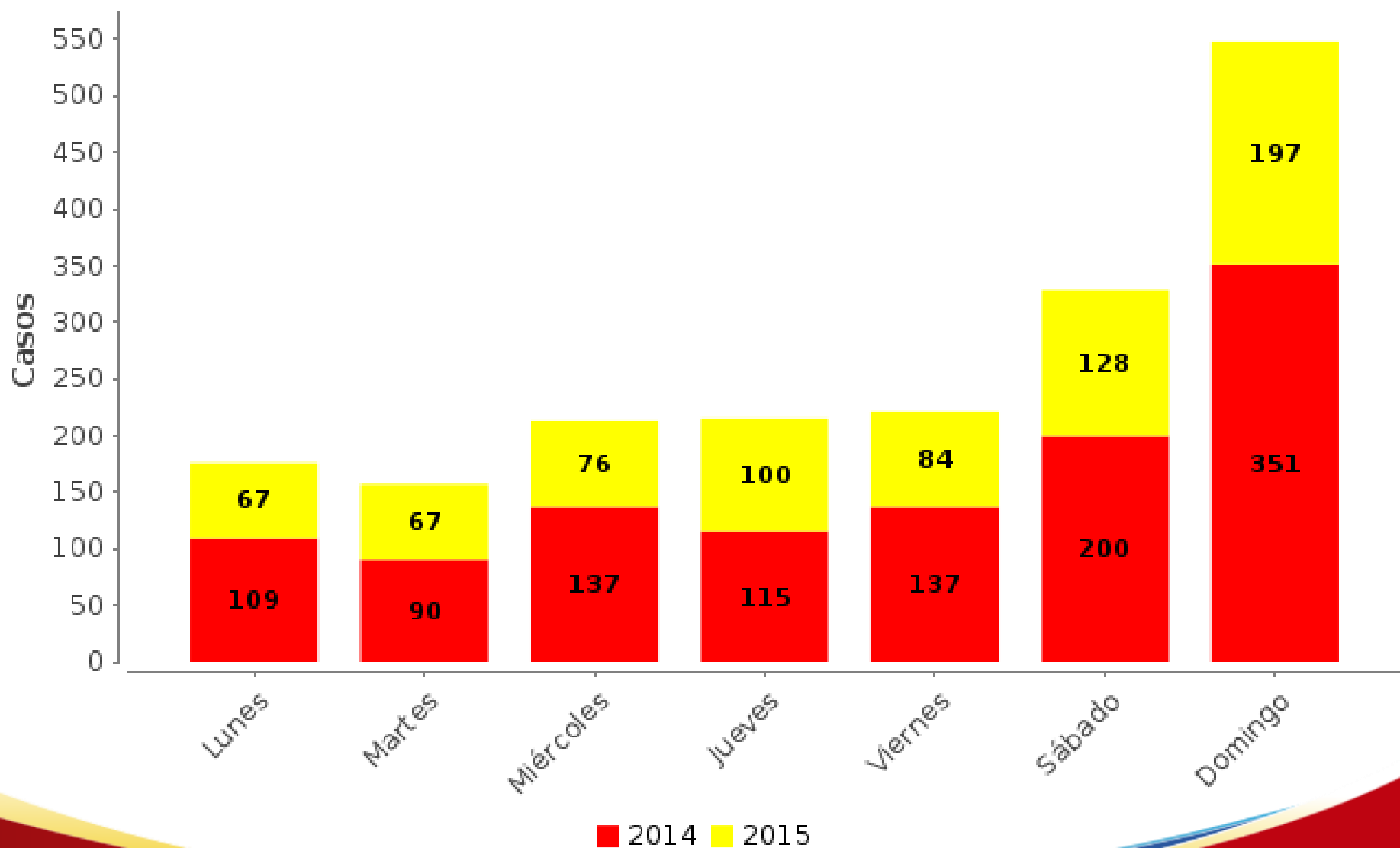


**CASOS DE VIOLENCIA INTERPERSONAL EN COMUNIDAD - Municipio de Pasto.**  
Desagregado por: anual, genero  
1 de Enero a 30 de Junio  
de los años 2014 a 2015

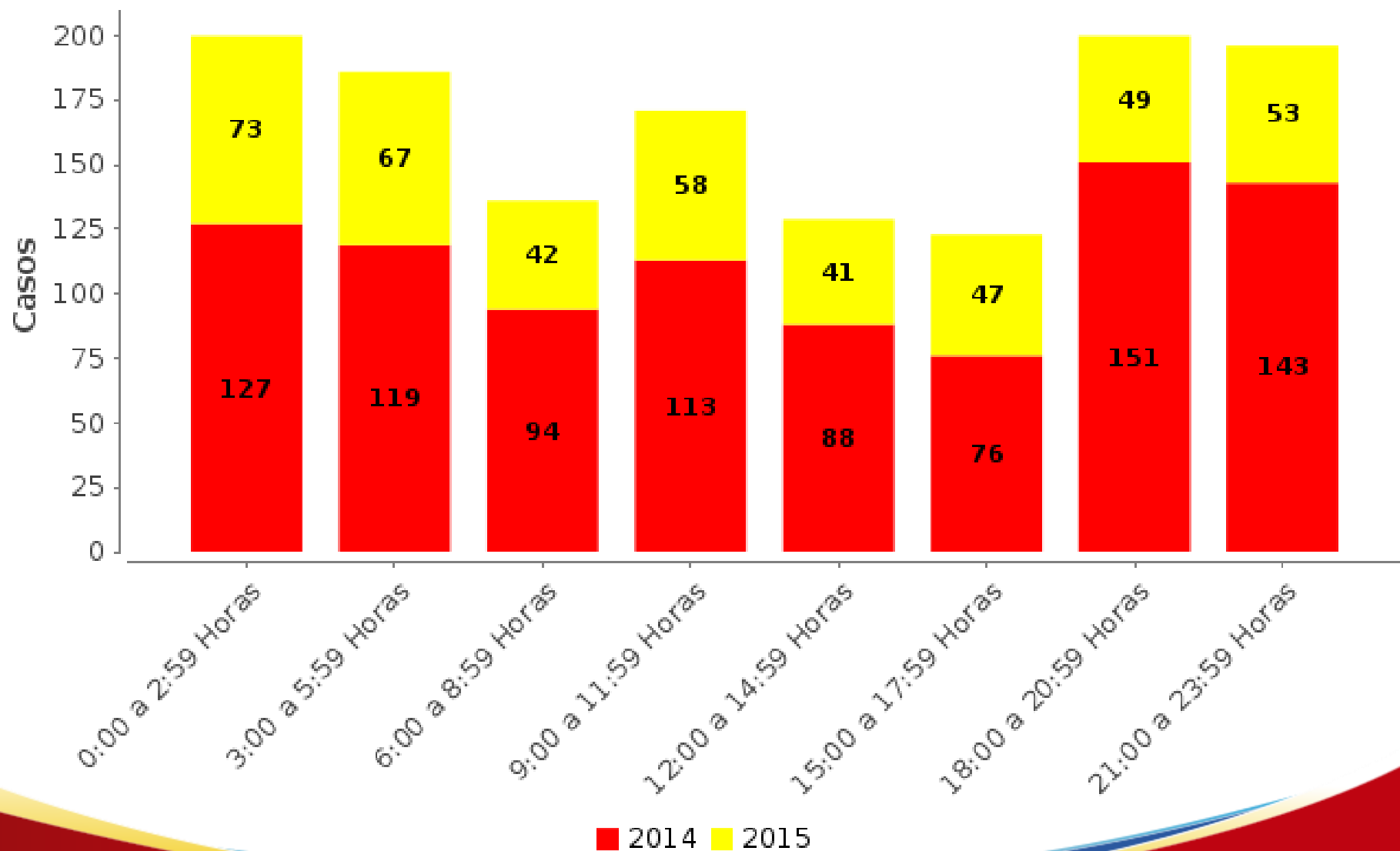


# CASOS DE VIOLENCIA INTERPERSONAL EN COMUNIDAD - Municipio de Pasto.

Desagregado por: anual, día semana  
1 de Enero a 30 de Junio  
de los años 2014 a 2015

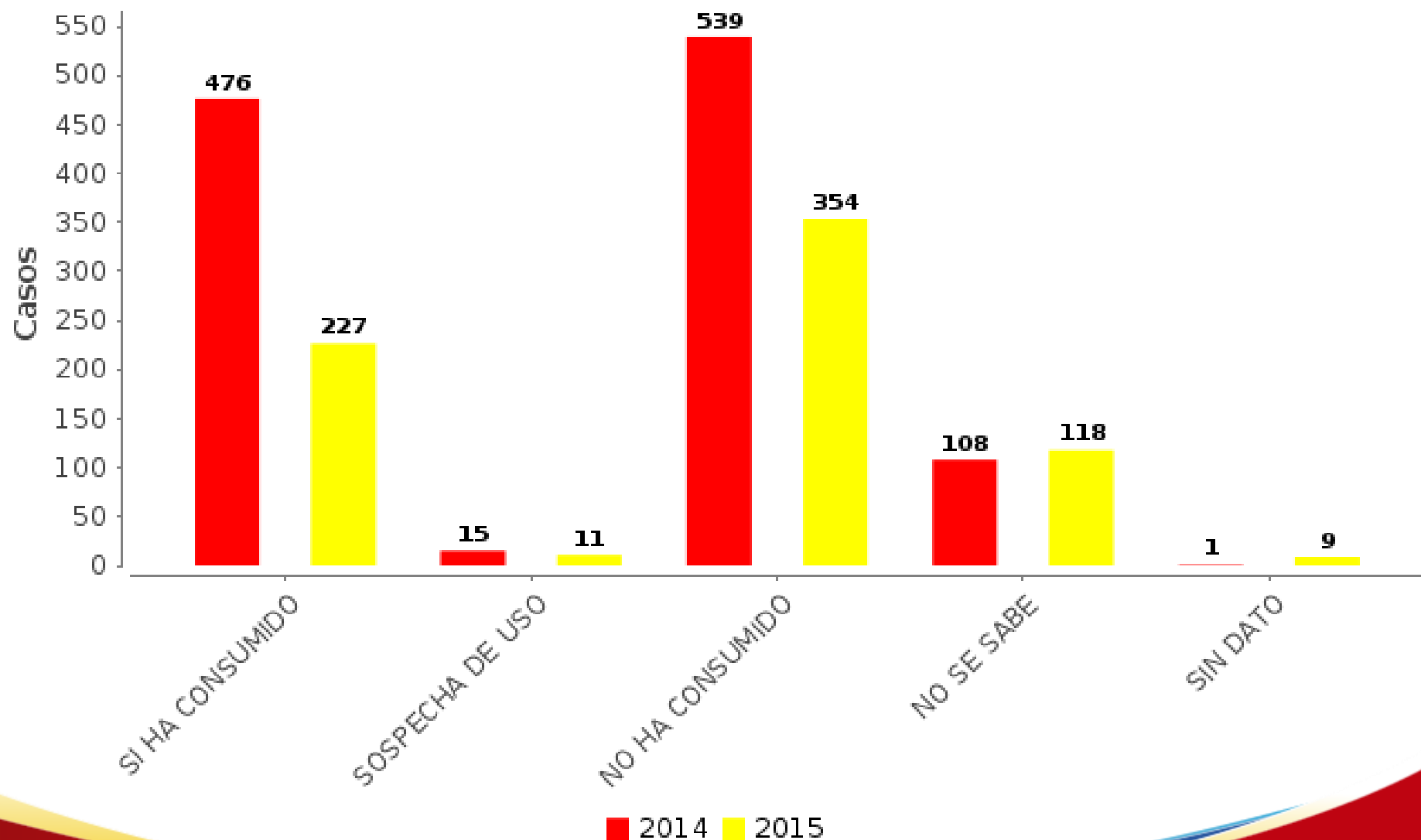


**CASOS DE VIOLENCIA INTERPERSONAL EN COMUNIDAD - Municipio de Pasto.**  
**Desagregado por: anual, hora**  
**1 de Enero a 30 de Junio**  
**de los años 2014 a 2015**



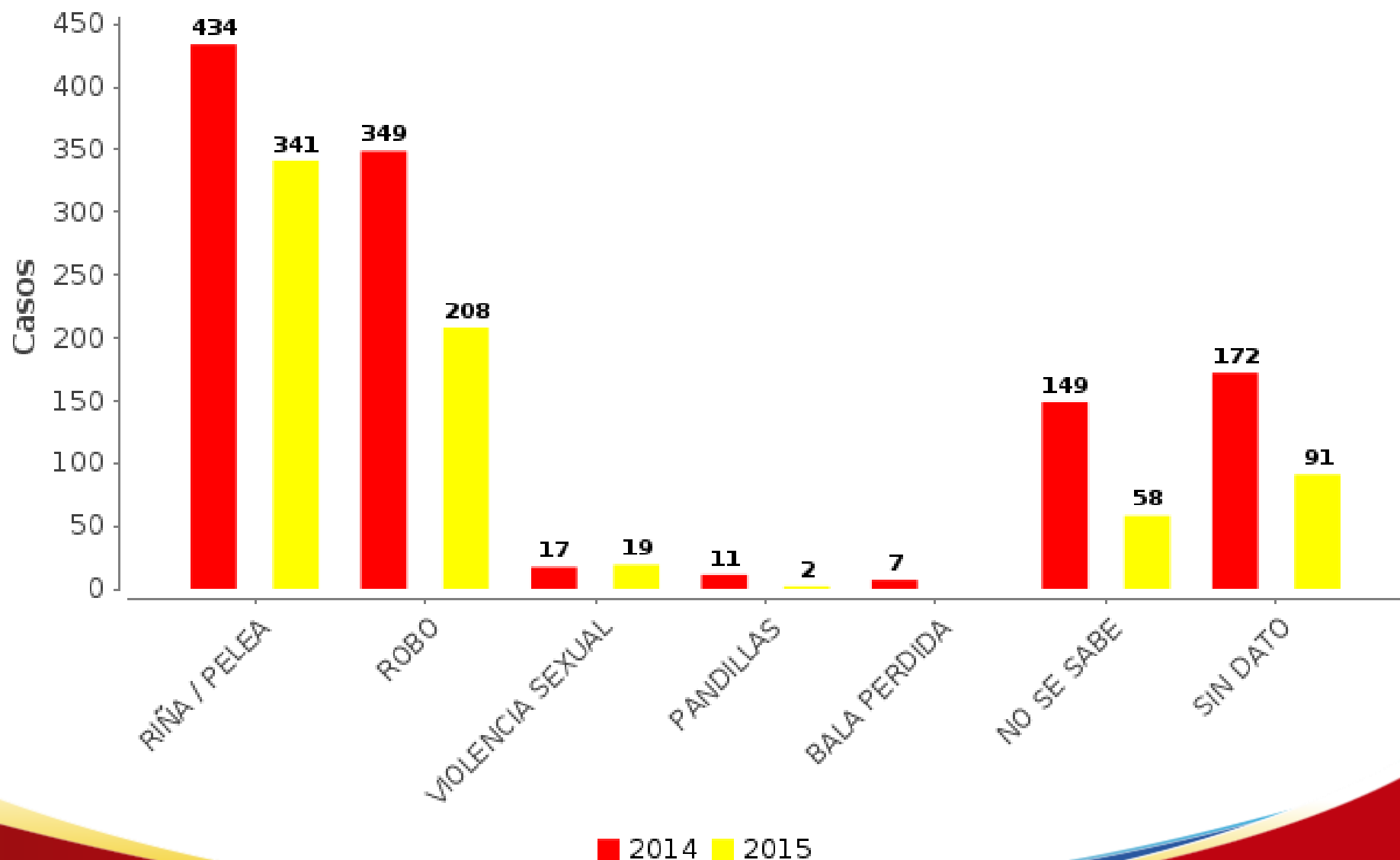
# CASOS DE VIOLENCIA INTERPERSONAL EN COMUNIDAD - Municipio de Pasto.

Desagregado por: anual, consumo de alcohol  
1 de Enero a 30 de Junio  
de los años 2014 a 2015

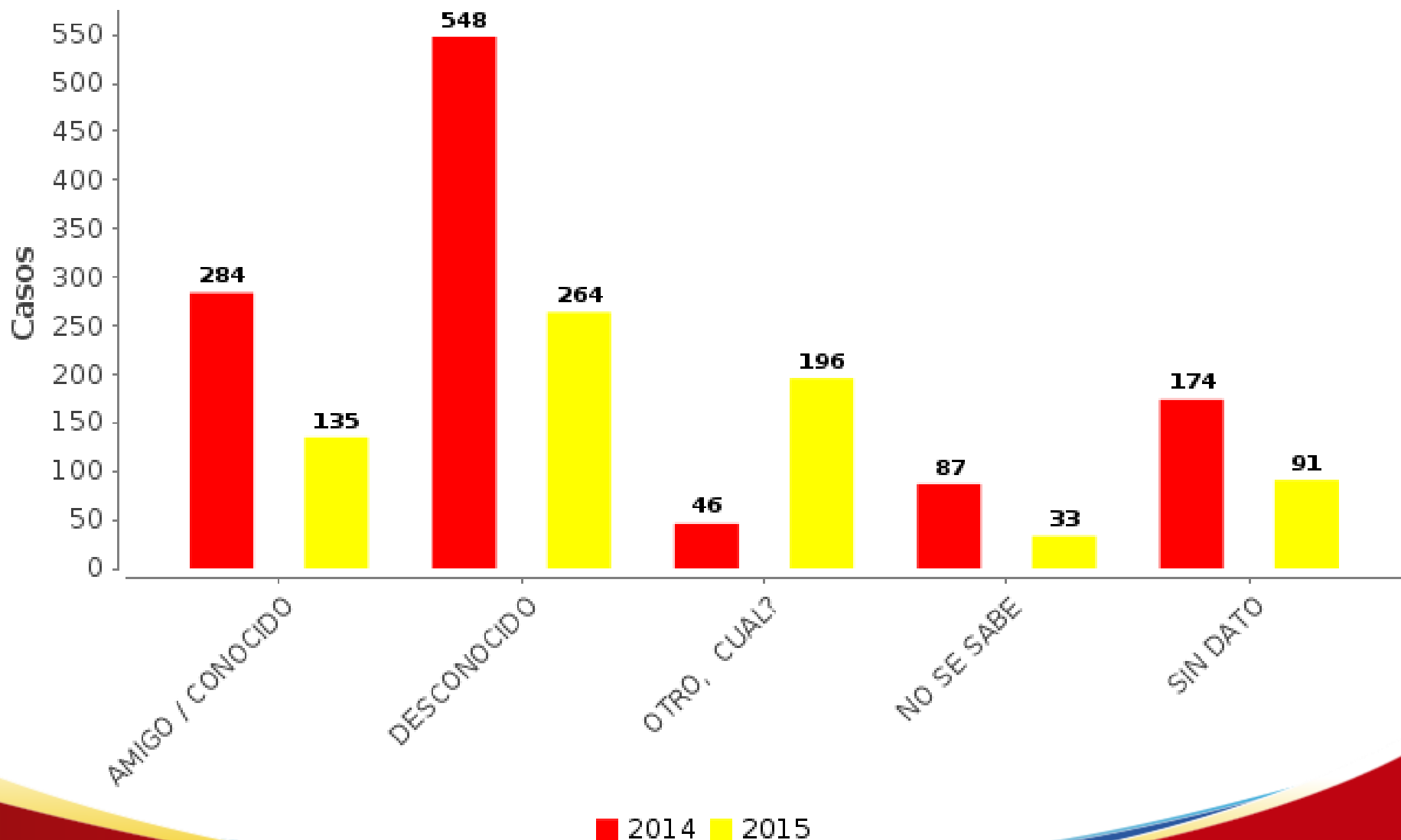


# CASOS DE VIOLENCIA INTERPERSONAL EN COMUNIDAD - Municipio de Pasto.

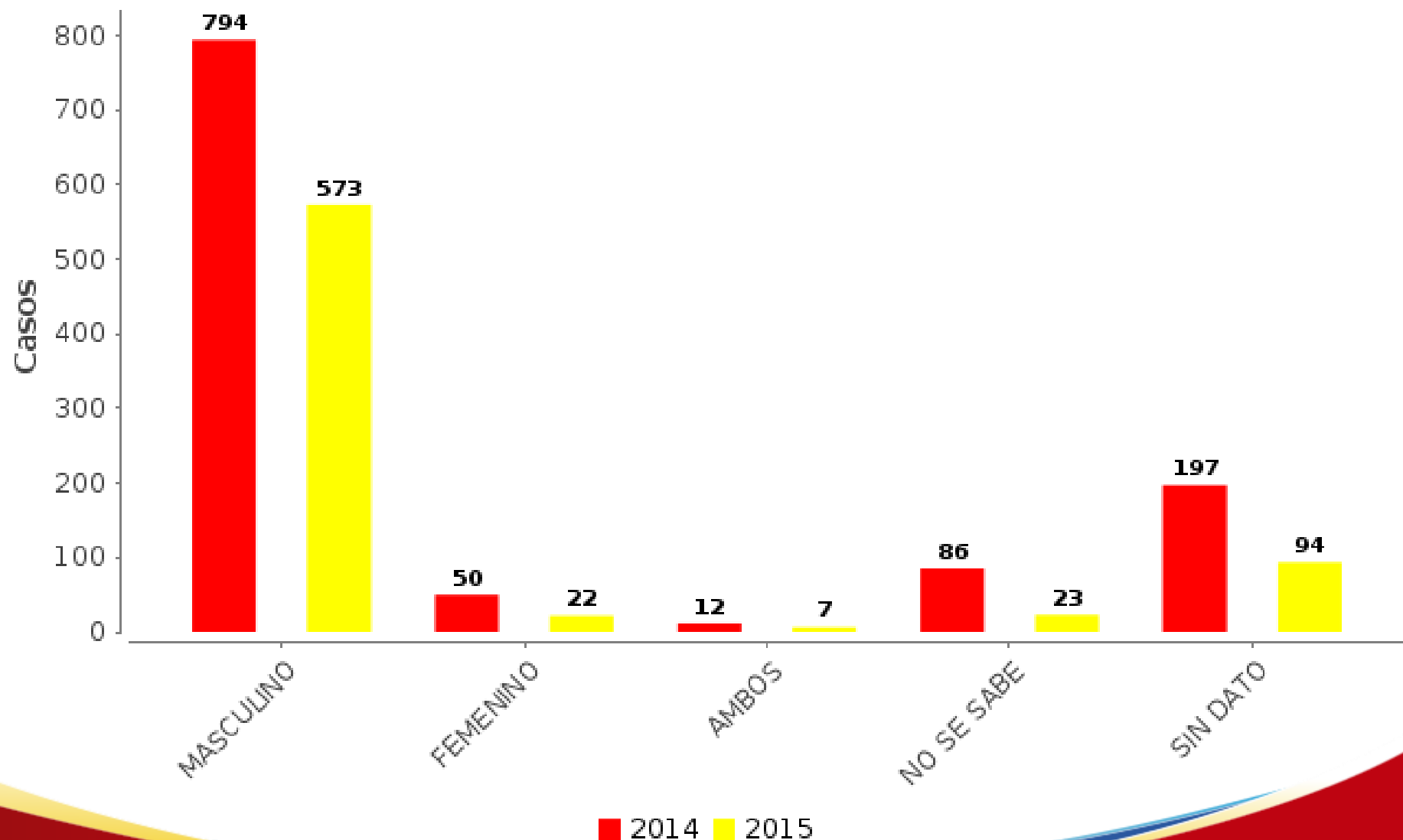
Desagregado por: anual, contexto  
1 de Enero a 30 de Junio  
de los años 2014 a 2015



**CASOS DE VIOLENCIA INTERPERSONAL EN COMUNIDAD - Municipio de Pasto.**  
**Desagregado por: anual, relacion agresor victima**  
**1 de Enero a 30 de Junio**  
**de los años 2014 a 2015**

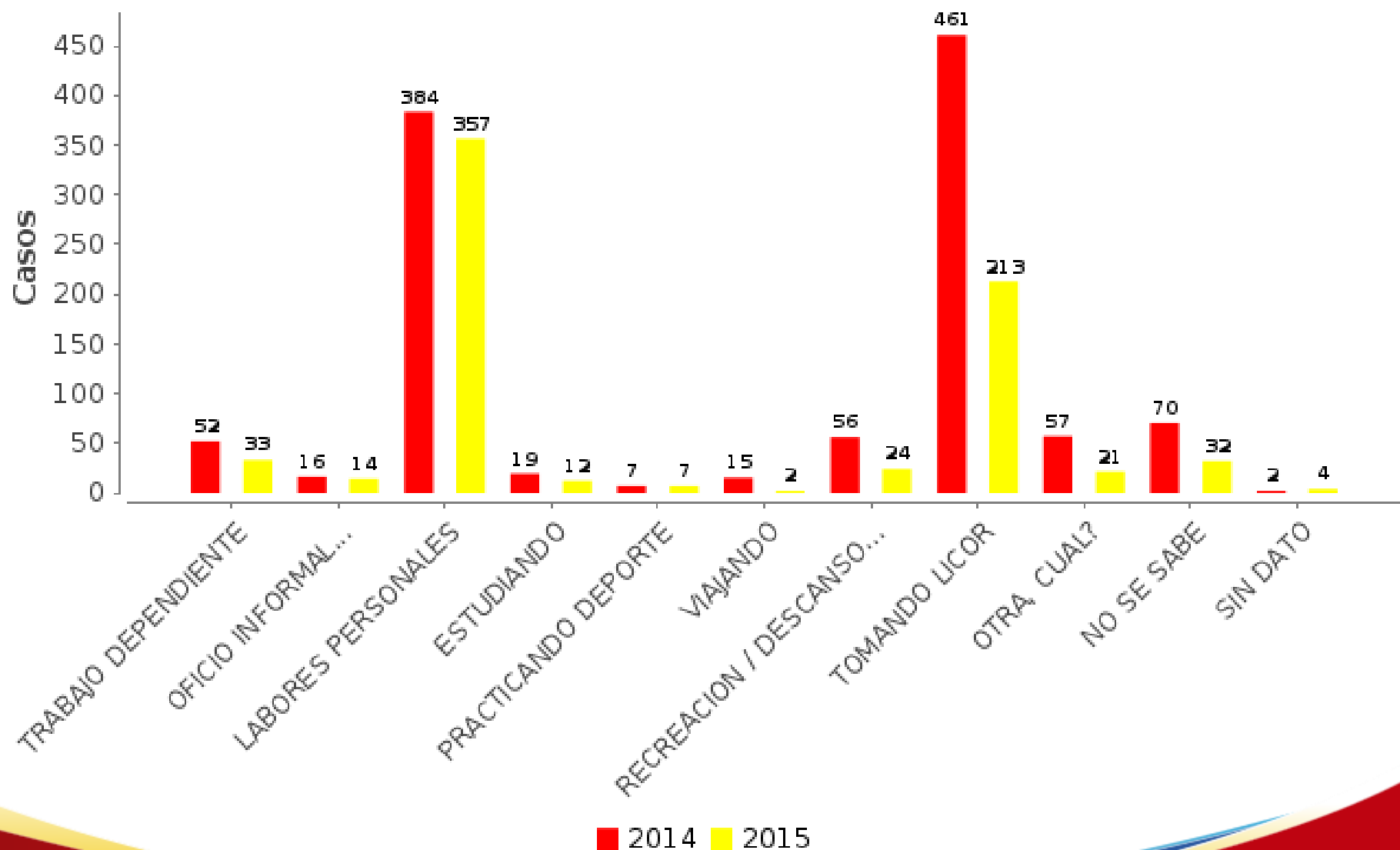


**CASOS DE VIOLENCIA INTERPERSONAL EN COMUNIDAD - Municipio de Pasto.**  
Desagregado por: anual, genero agresor  
1 de Enero a 30 de Junio  
de los años 2014 a 2015

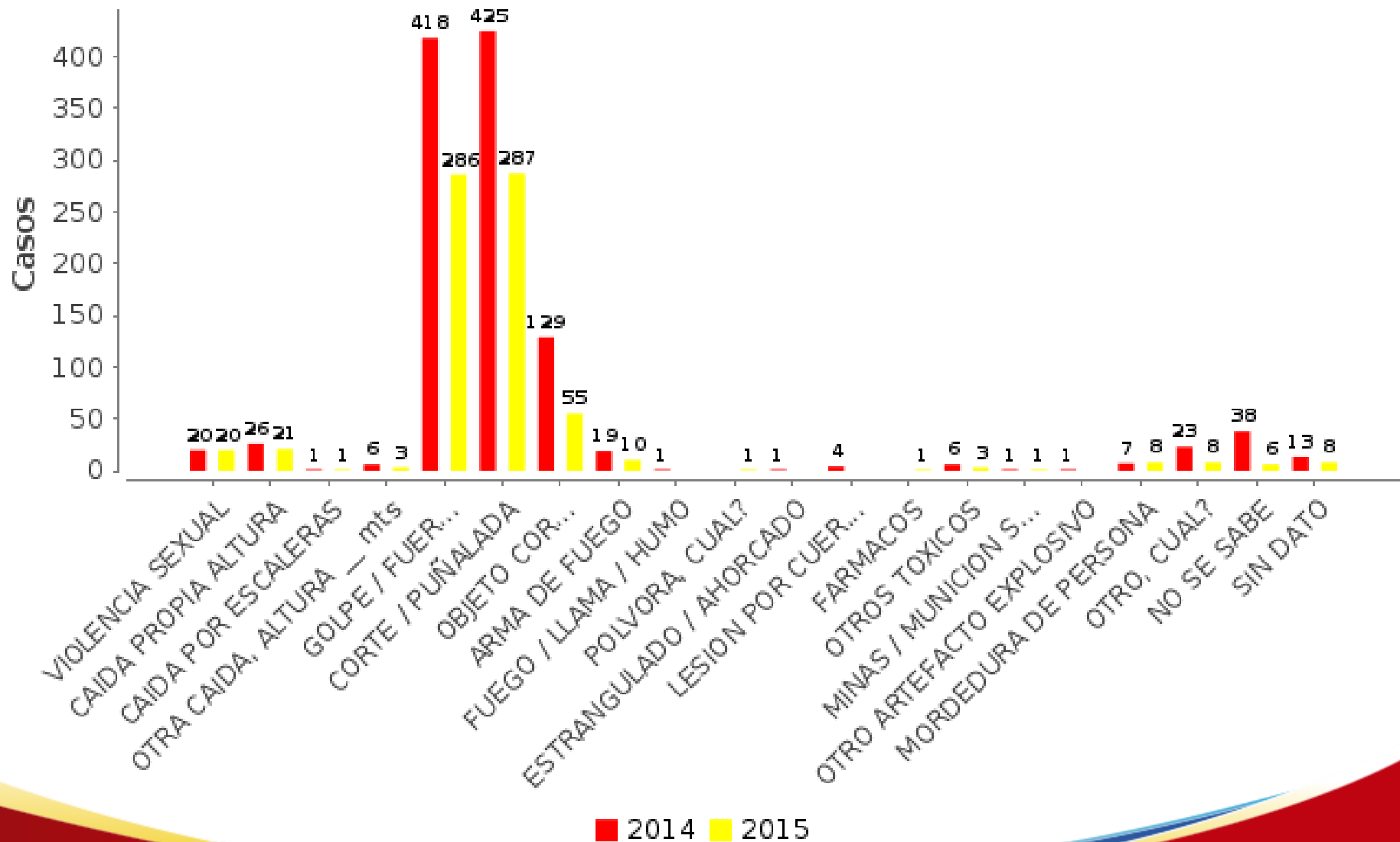




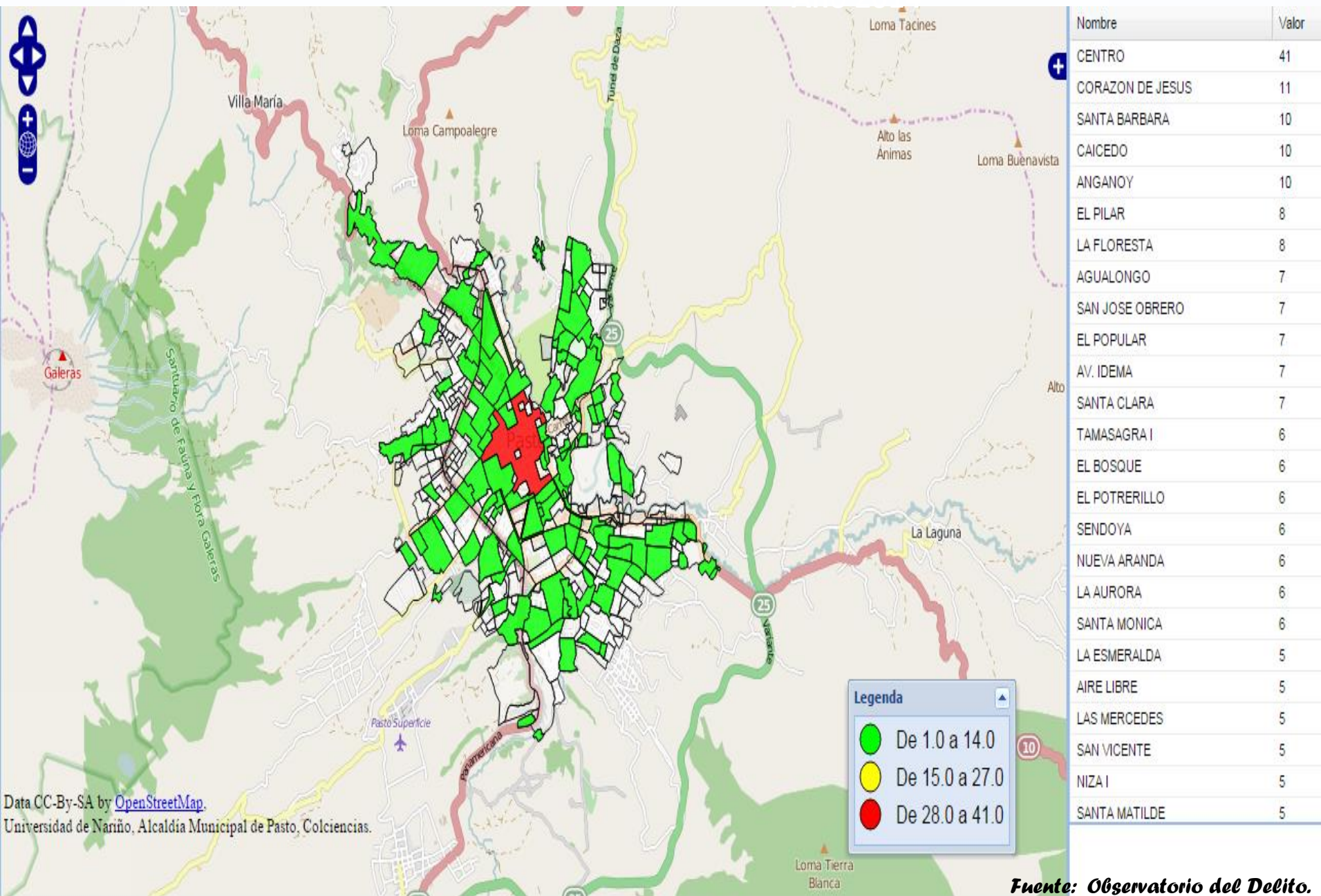
**CASOS DE VIOLENCIA INTERPERSONAL EN COMUNIDAD - Municipio de Pasto.**  
**Desagregado por: anual, actividad realizada**  
**1 de Enero a 30 de Junio**  
**de los años 2014 a 2015**



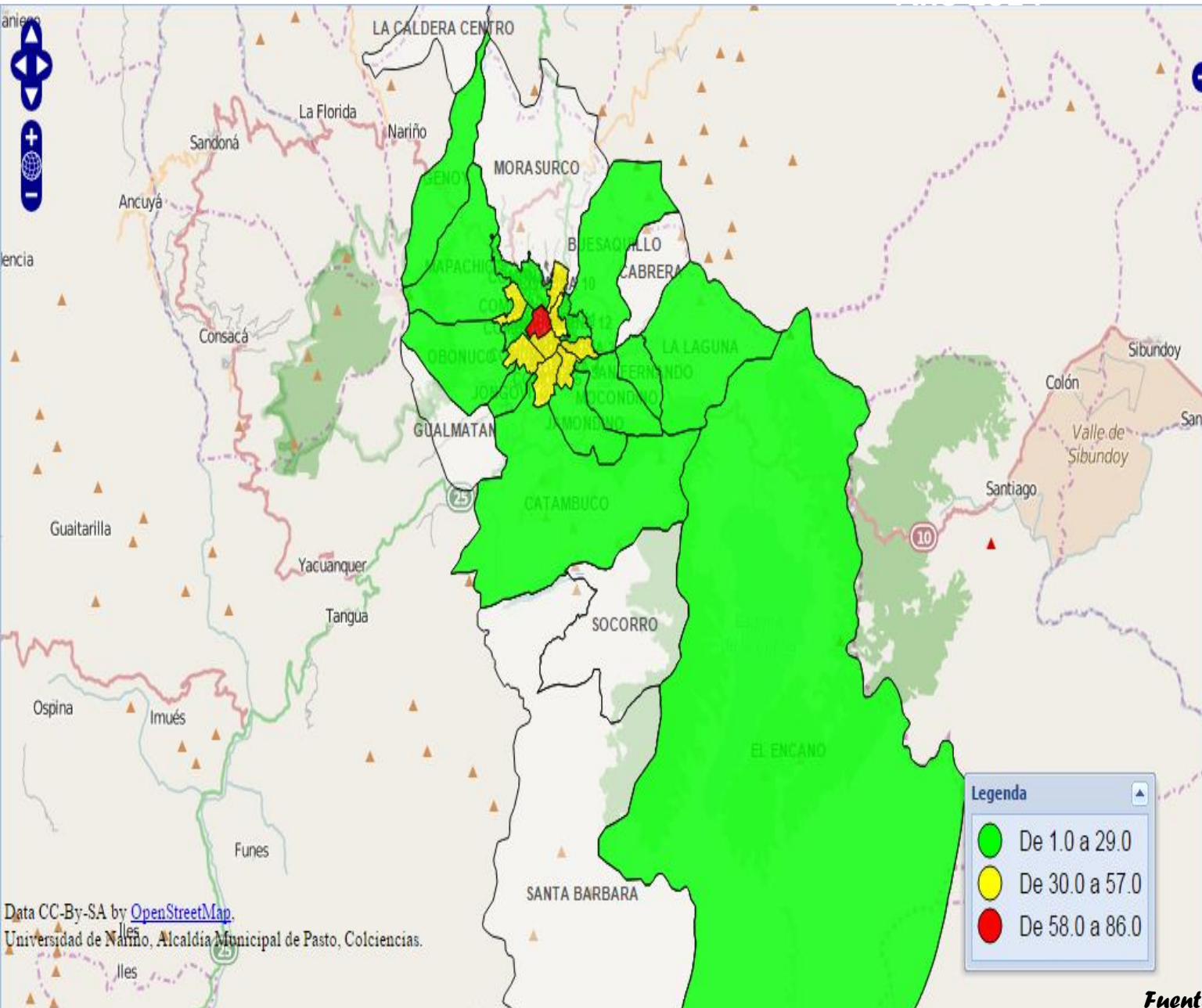
**CASOS DE VIOLENCIA INTERPERSONAL EN COMUNIDAD - Municipio de Pasto.**  
**Desagregado por: anual, mecanismo**  
**1 de Enero a 30 de Junio**  
**de los años 2014 a 2015**



# Casos de Violencia Interpersonal. Según Barrio del Evento. Municipio de Pasto. Enero - Junio, Año 2015.



# Casos de Violencia Interpersonal. Según Comuna del Evento. Municipio de Pasto. Enero - Junio, Año 2015.



Nombre	Valor
COMUNA 1	86
COMUNA 5	51
COMUNA 6	46
COMUNA 3	44
COMUNA 4	41
COMUNA 8	37
COMUNA 11	35
COMUNA 10	35
COMUNA 2	33
COMUNA 9	26
CATAMBUCO	20
COMUNA 7	17
COMUNA 12	12
MOCONDINO	6
BUESAQUILLO	5
OBONUCO	4
JAMONDINO	2
GENOY	2
MAPACHICO	1
EL ENCANO	1
SAN FERNANDO	1
JONGOVITO	1
LA LAGUNA	1

**Legenda**

- De 1.0 a 29.0
- De 30.0 a 57.0
- De 58.0 a 86.0

Data CC-BY-SA by [OpenStreetMap](https://www.openstreetmap.org/).  
 Universidad de Nariño, Alcaldía Municipal de Pasto, Colciencias.

**Fuente: Observatorio del Delito.**

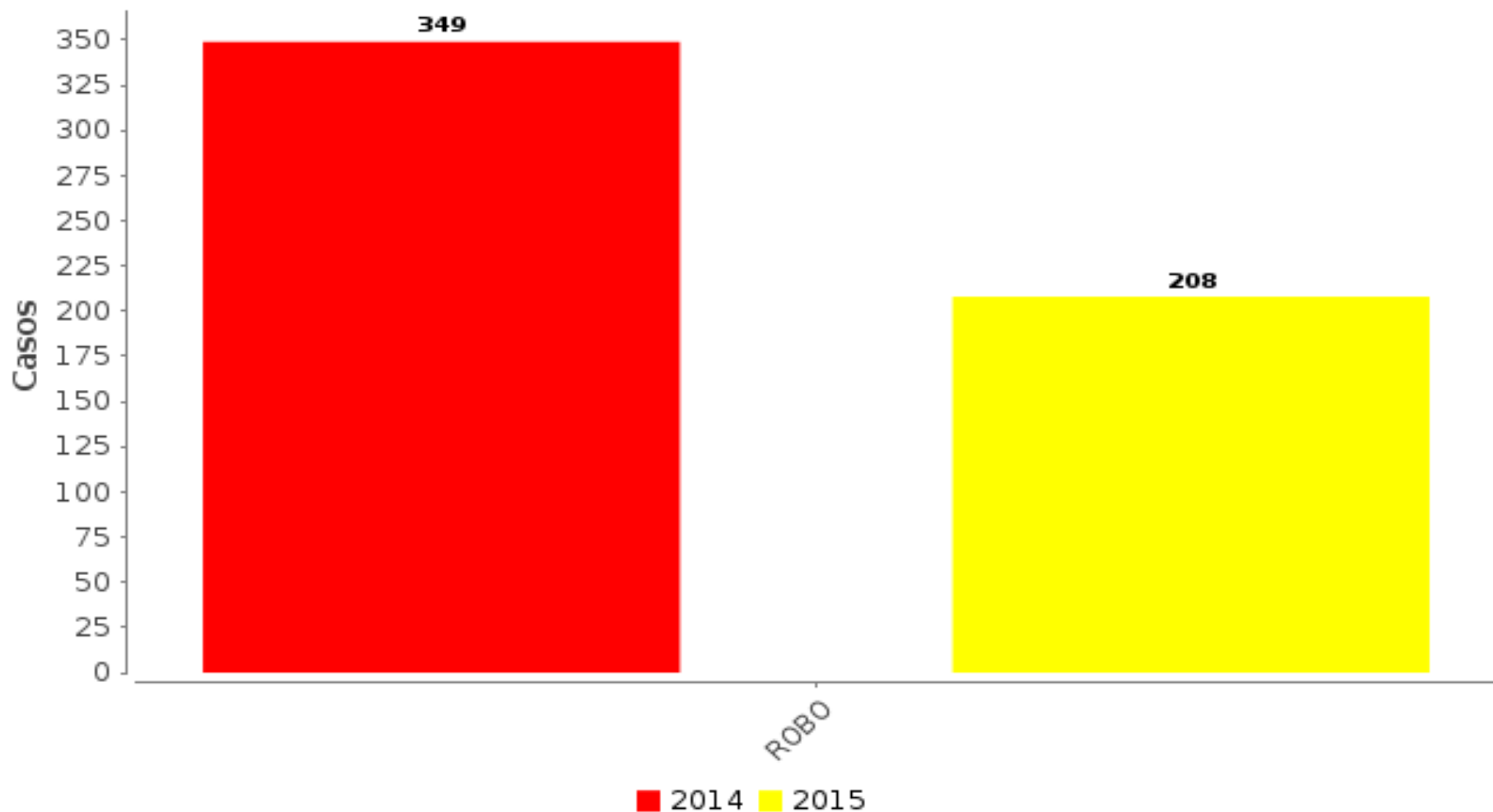




# **VIOLENCIA INTERPERSONAL EN CONTEXTO DE ROBO**

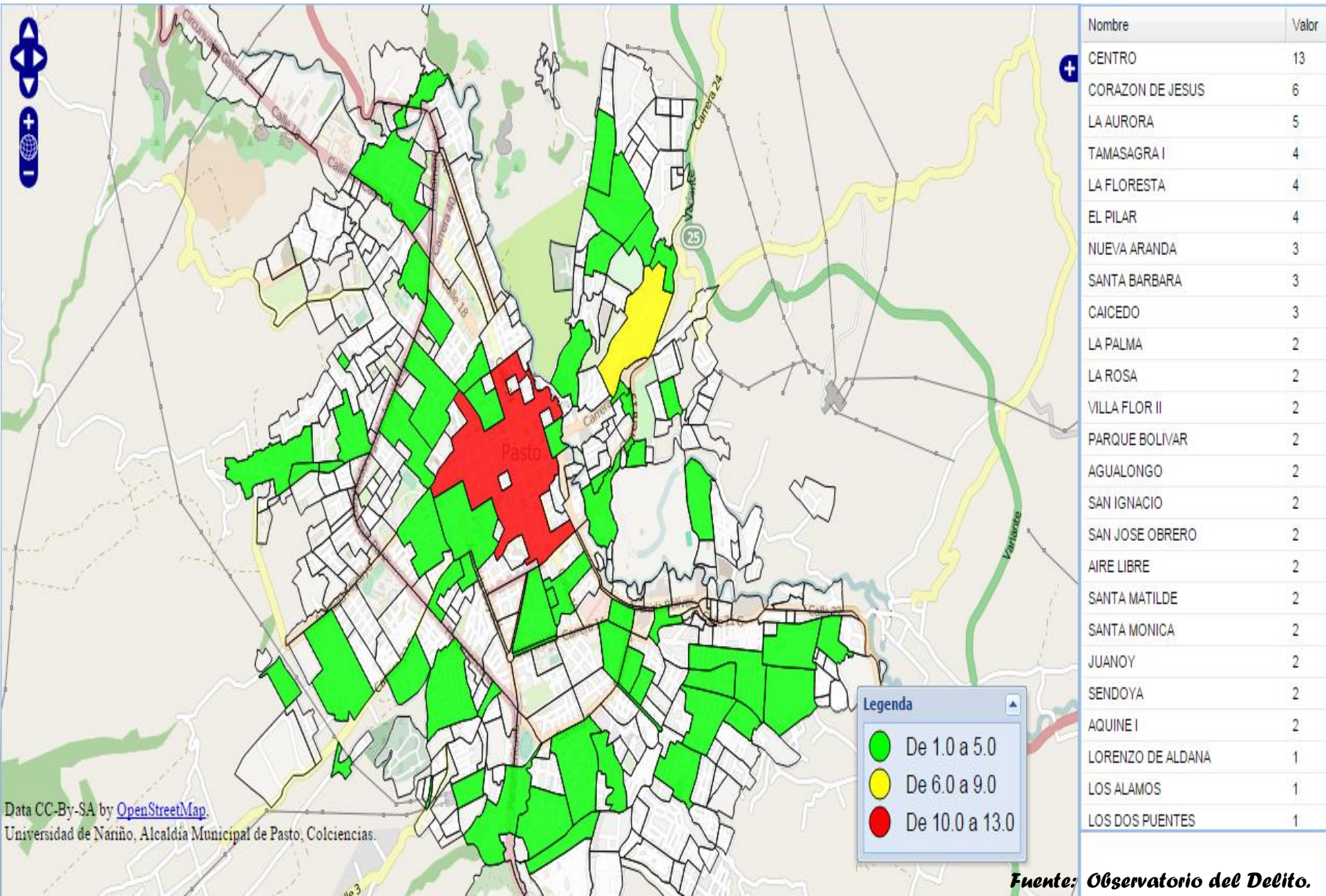
**MUNICIPIO DE PASTO. COMPARATIVO ENERO - JUNIO. AÑOS 2014 - 2015.**

**CASOS DE VIOLENCIA INTERPERSONAL EN COMUNIDAD - Municipio de Pasto.**  
**Desagregado por: anual, contexto**  
**1 de Enero a 30 de Junio**  
**de los años 2014 a 2015**



2014	2015	↓	Variación	%	Promedio Mensual	Promedio Diario
349	208		-141	-40	34,6	1.15

# Casos de Violencia Interpersonal, en Contexto de Robo. Según Barrio. Municipio de Pasto. Enero - Junio, Año 2014.







**ALCALDÍA DE PASTO**

FIN DE LA PRESENTACIÓN

GRACIAS POR  
SU ATENCIÓN