



ALCALDÍA DE PASTO





ALCALDÍA DE PASTO

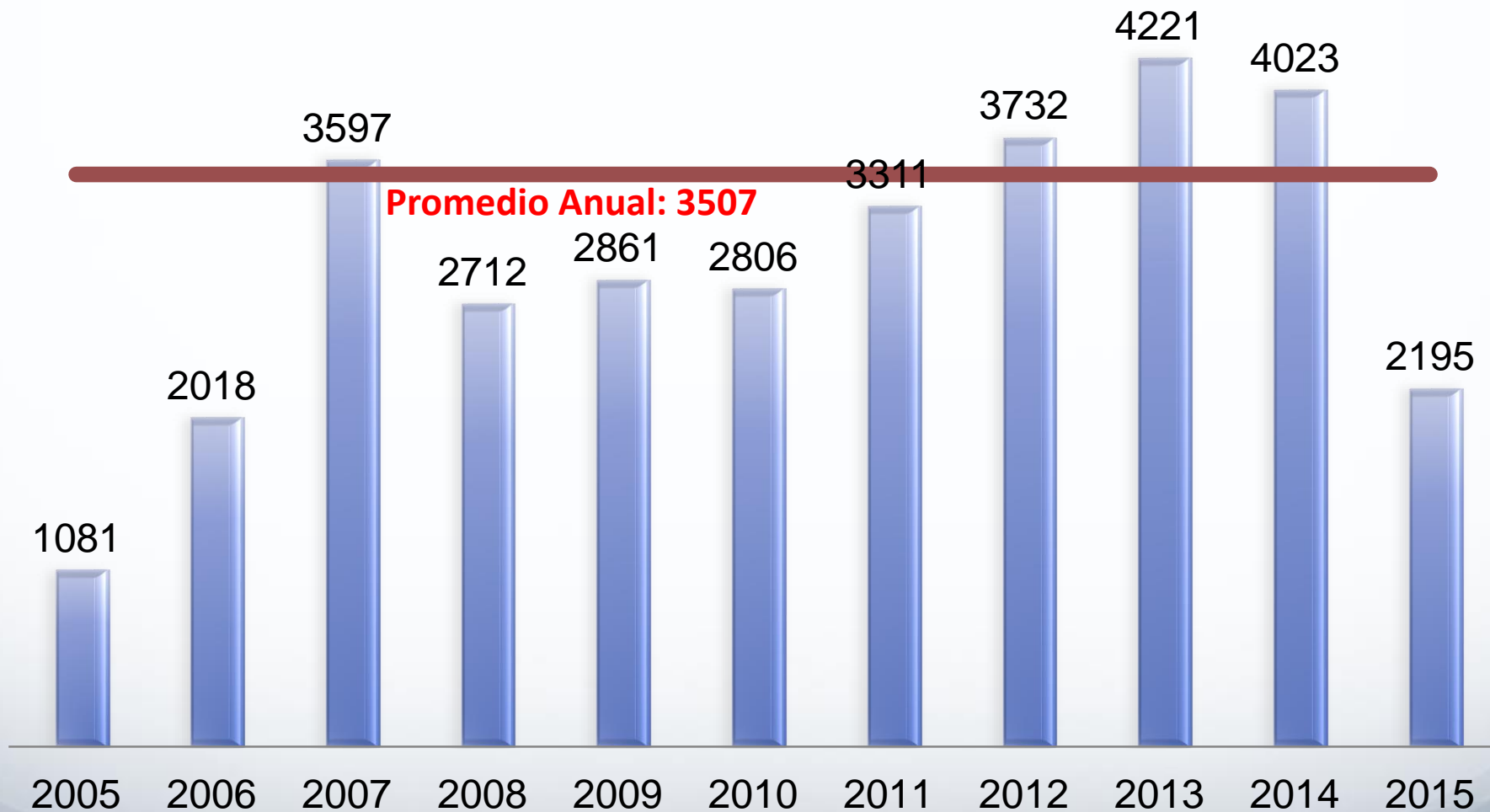
SECRETARÍA DE GOBIERNO
Subsecretaria de Justicia y Seguridad
Observatorio del Delito



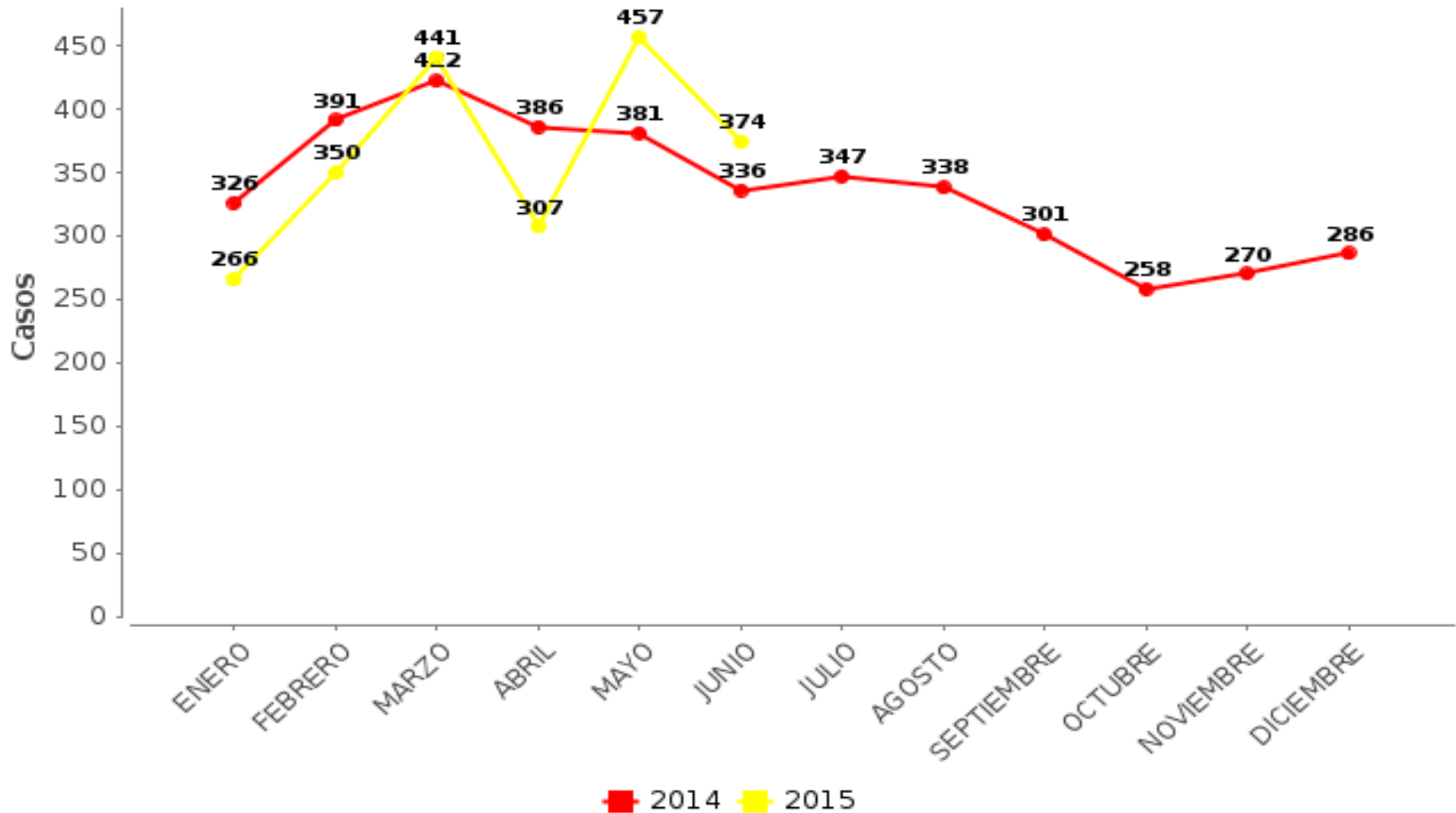
VIOLENCIA INTRAFAMILIAR

MUNICIPIO DE PASTO. COMPARATIVO ENERO - JUNIO. AÑOS 2014 - 2015

Casos de Violencia Interpersonal en Familia. Promedio Anual Municipio de Pasto, Años 2005 - 2015

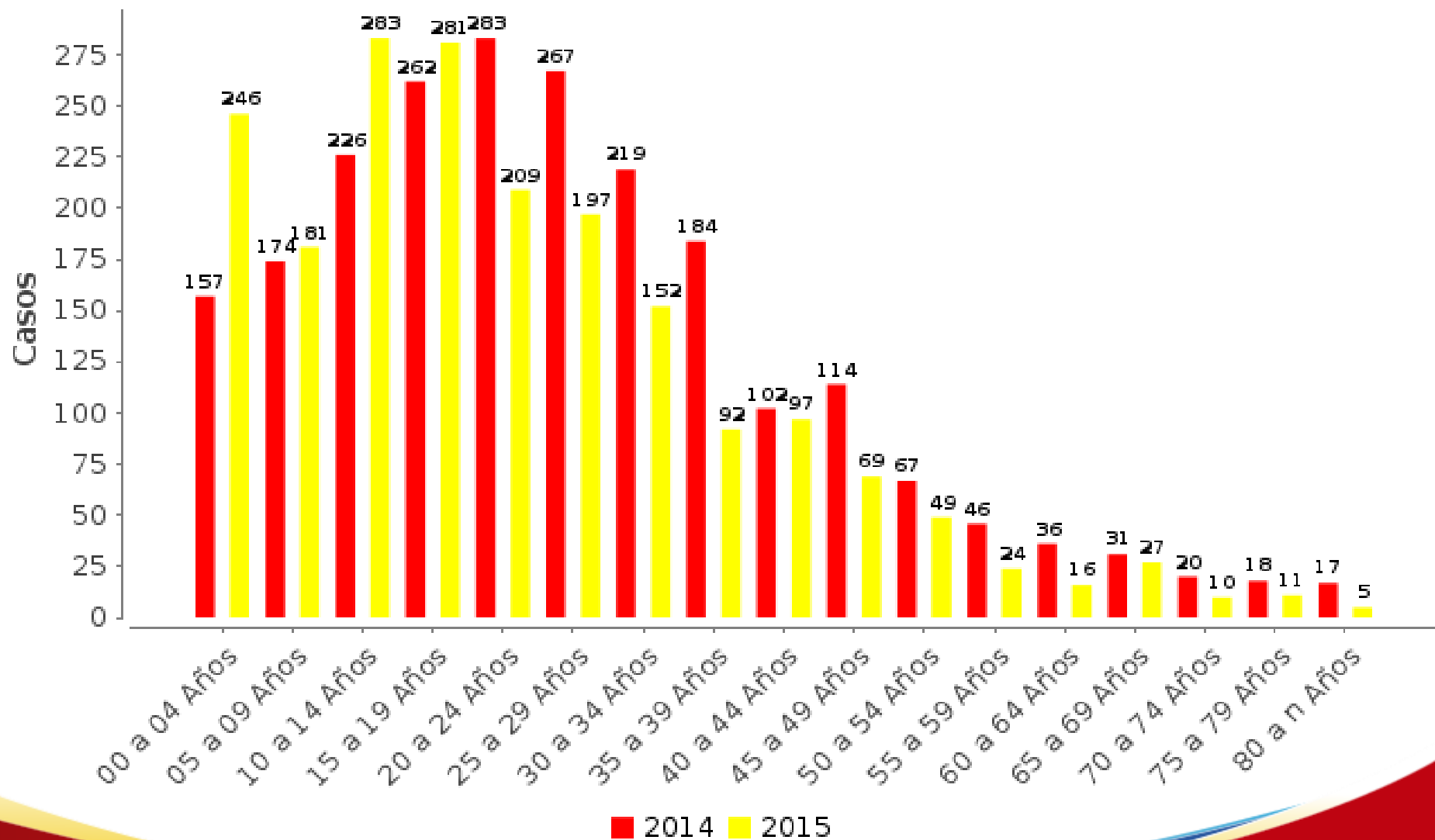


CASOS DE VIOLENCIA INTERPERSONAL EN FAMILIA - Municipio de Pasto.
Desagregado por: anual, mes
Periodo 01/ene/2014 a 30/jun/2015

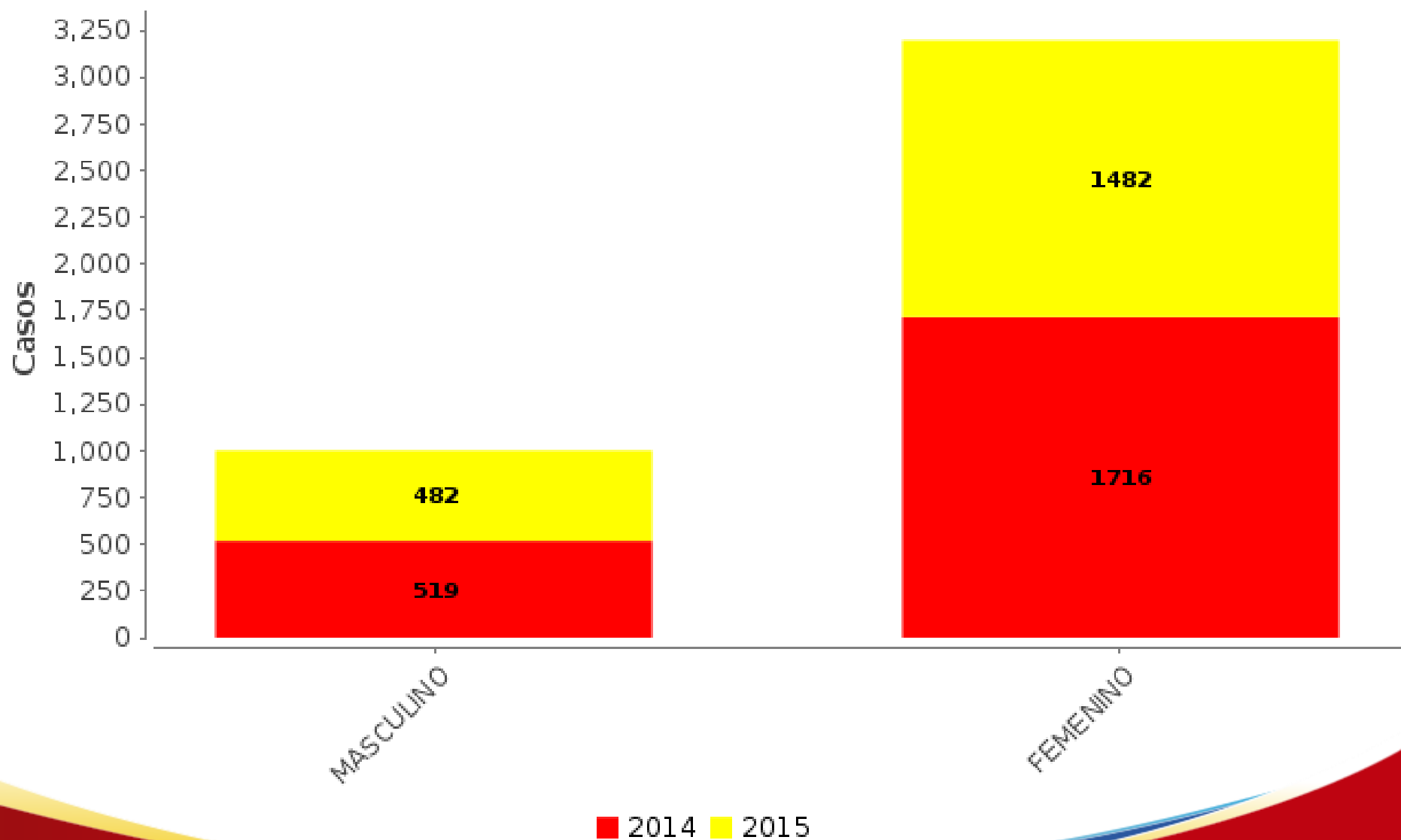


| | | | | | | |
|-------------|-------------|--|------------------|----------|-------------------------|------------------------|
| 2014 | 2015 | | Variación | % | Promedio Mensual | Promedio Diario |
| 2242 | 2195 | | -47 | -2 | 366 | 12 |

CASOS DE VIOLENCIA INTERPERSONAL EN FAMILIA - Municipio de Pasto.
Desagregado por: anual, edad
1 de Enero a 30 de Junio
de los años 2014 a 2015

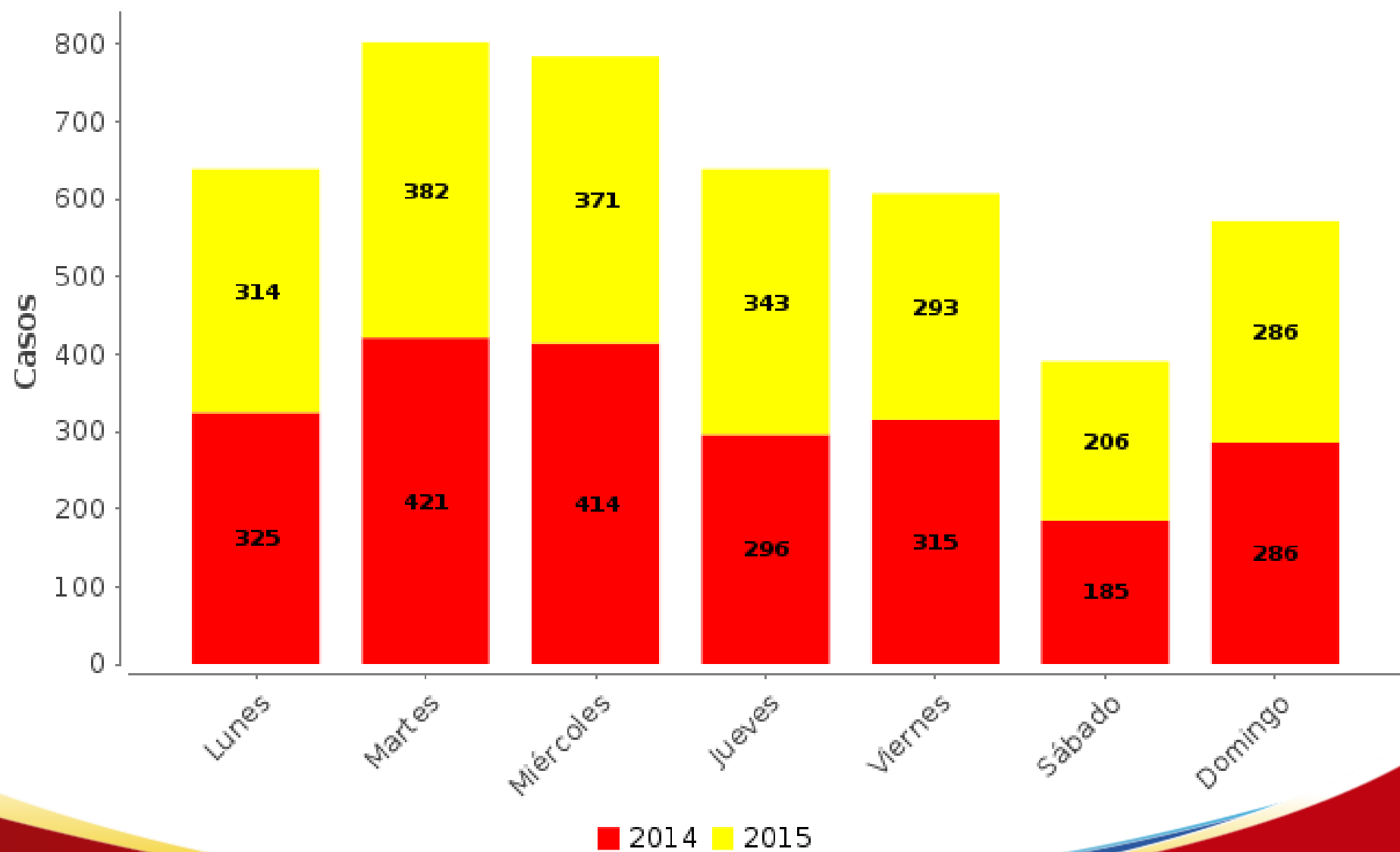


CASOS DE VIOLENCIA INTERPERSONAL EN FAMILIA - Municipio de Pasto.
Desagregado por: anual, genero
1 de Enero a 30 de Junio
de los años 2014 a 2015

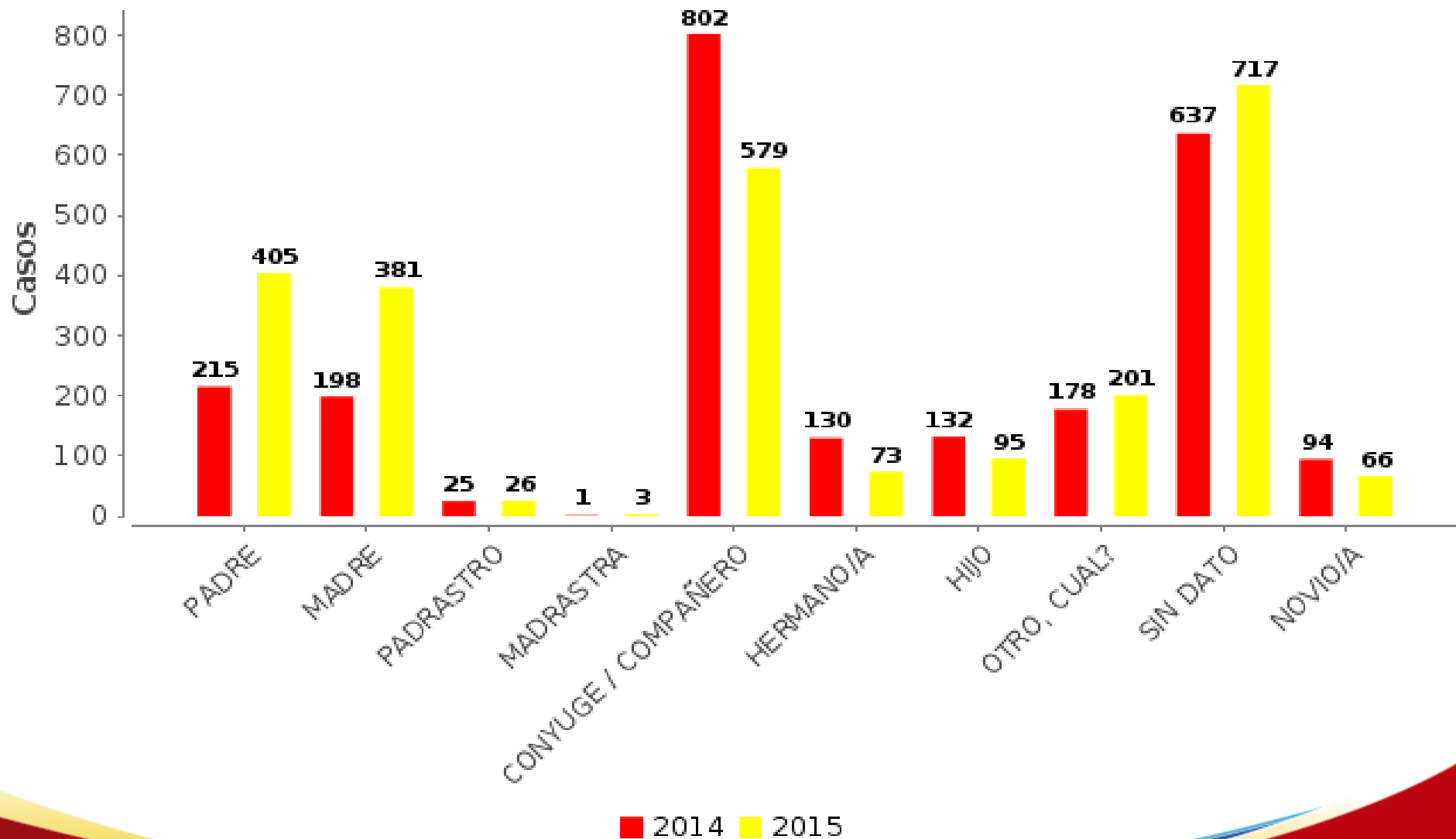


CASOS DE VIOLENCIA INTERPERSONAL EN FAMILIA - Municipio de Pasto.

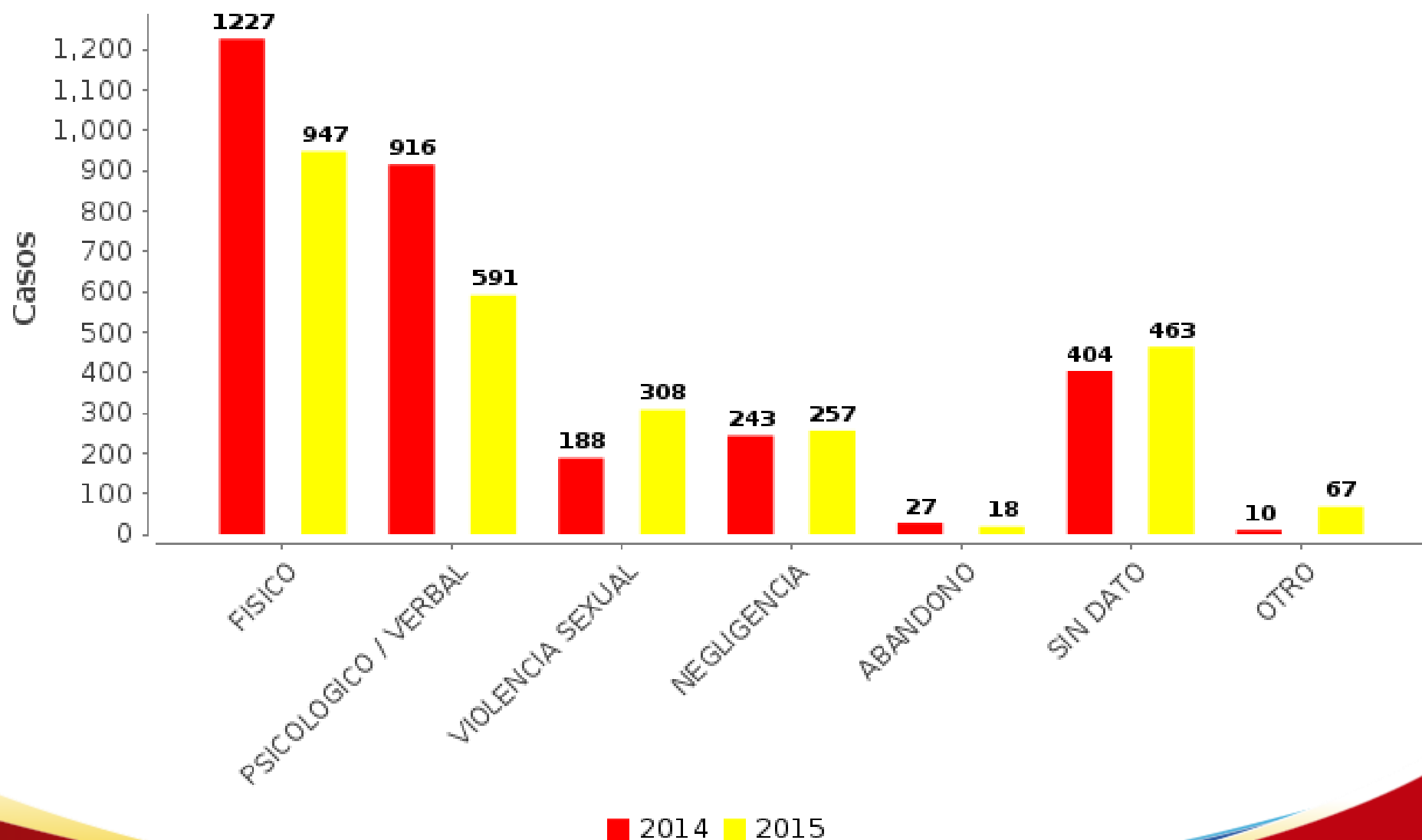
Desagregado por: anual, día semana
1 de Enero a 30 de Junio
de los años 2014 a 2015



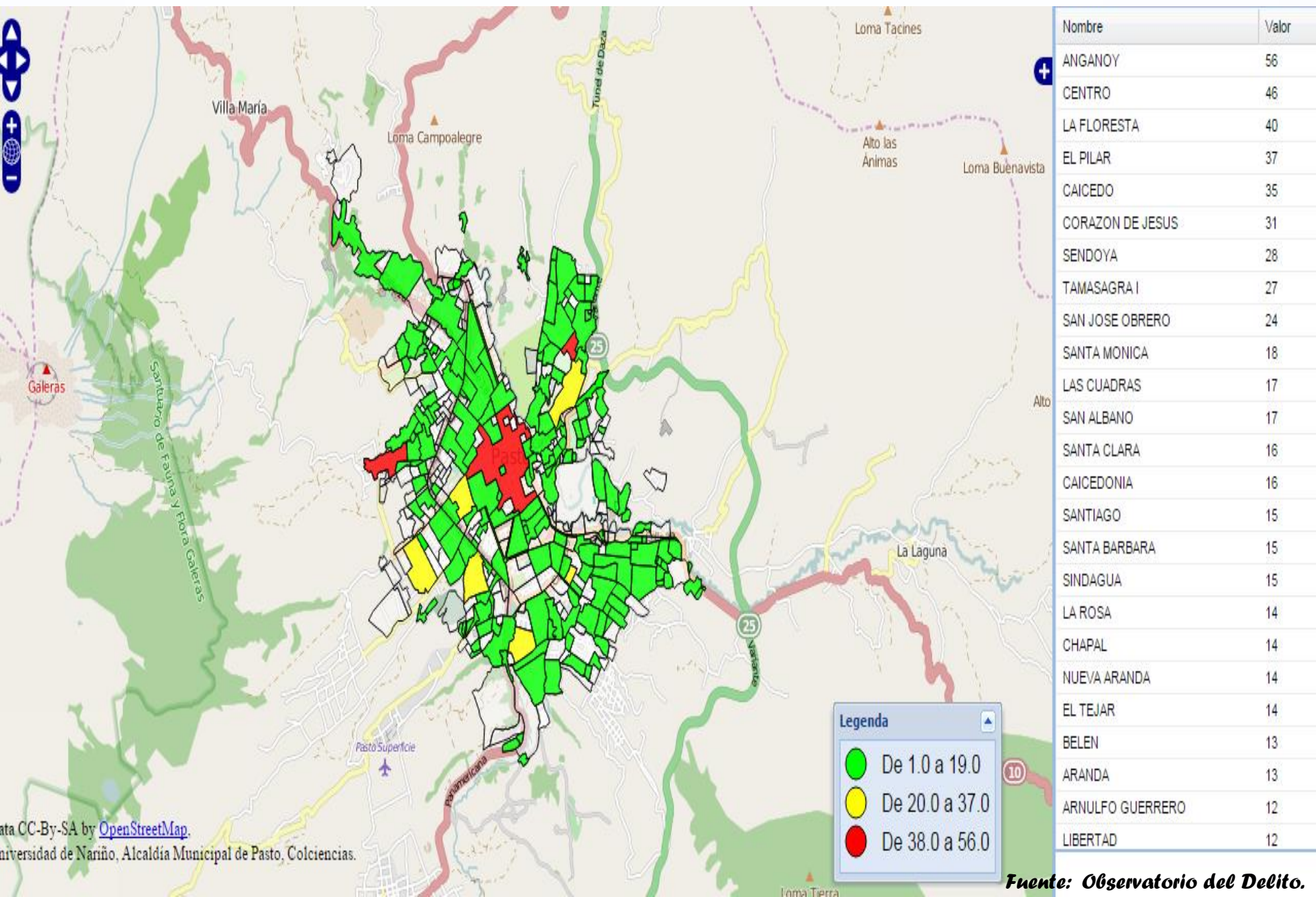
CASOS DE VIOLENCIA INTERPERSONAL EN FAMILIA - Municipio de Pasto.
Desagregado por: anual, tipo de agresor
1 de Enero a 30 de Junio
de los años 2014 a 2015



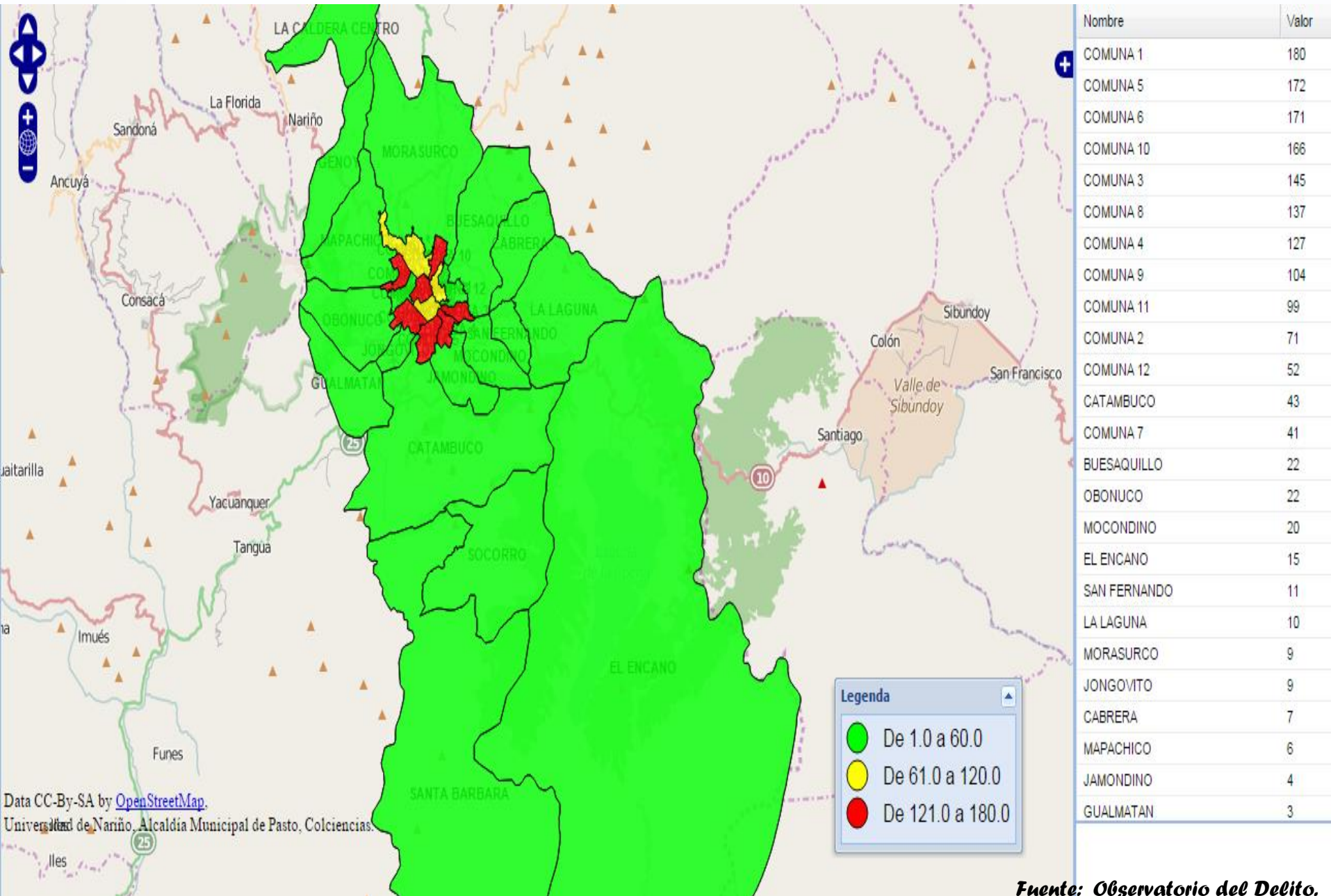
CASOS DE VIOLENCIA INTERPERSONAL EN FAMILIA - Municipio de Pasto.
Desagregado por: anual, tipo de maltrato
1 de Enero a 30 de Junio
de los años 2014 a 2015



Casos de Violencia Intrafamiliar. Según Barrio del Evento. Municipio de Pasto. Enero - Junio, Año 2015.



Casos de Violencia Intrafamiliar. Según Comuna del Evento. Municipio de Pasto. Enero - Junio, Año 2015.

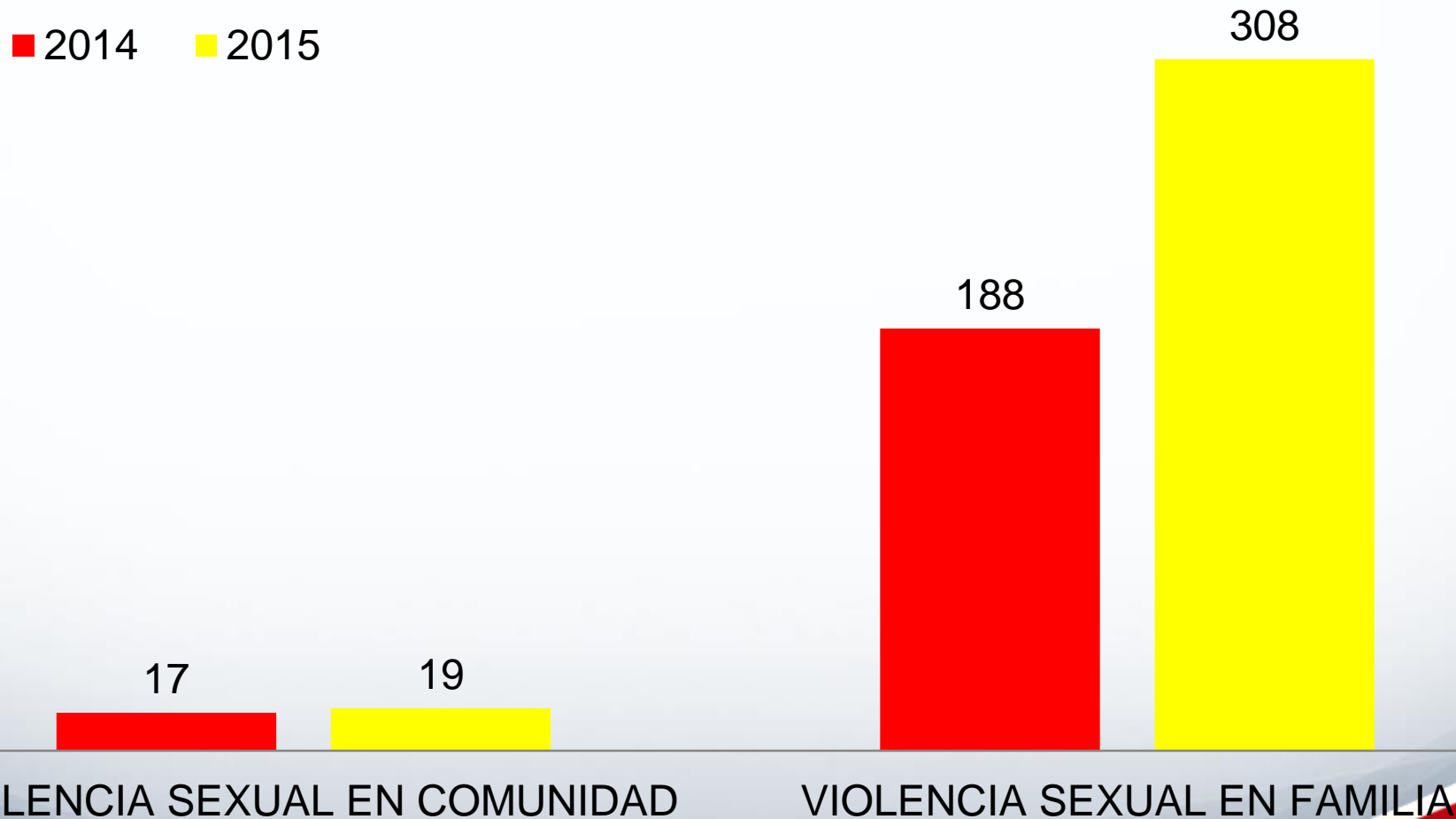




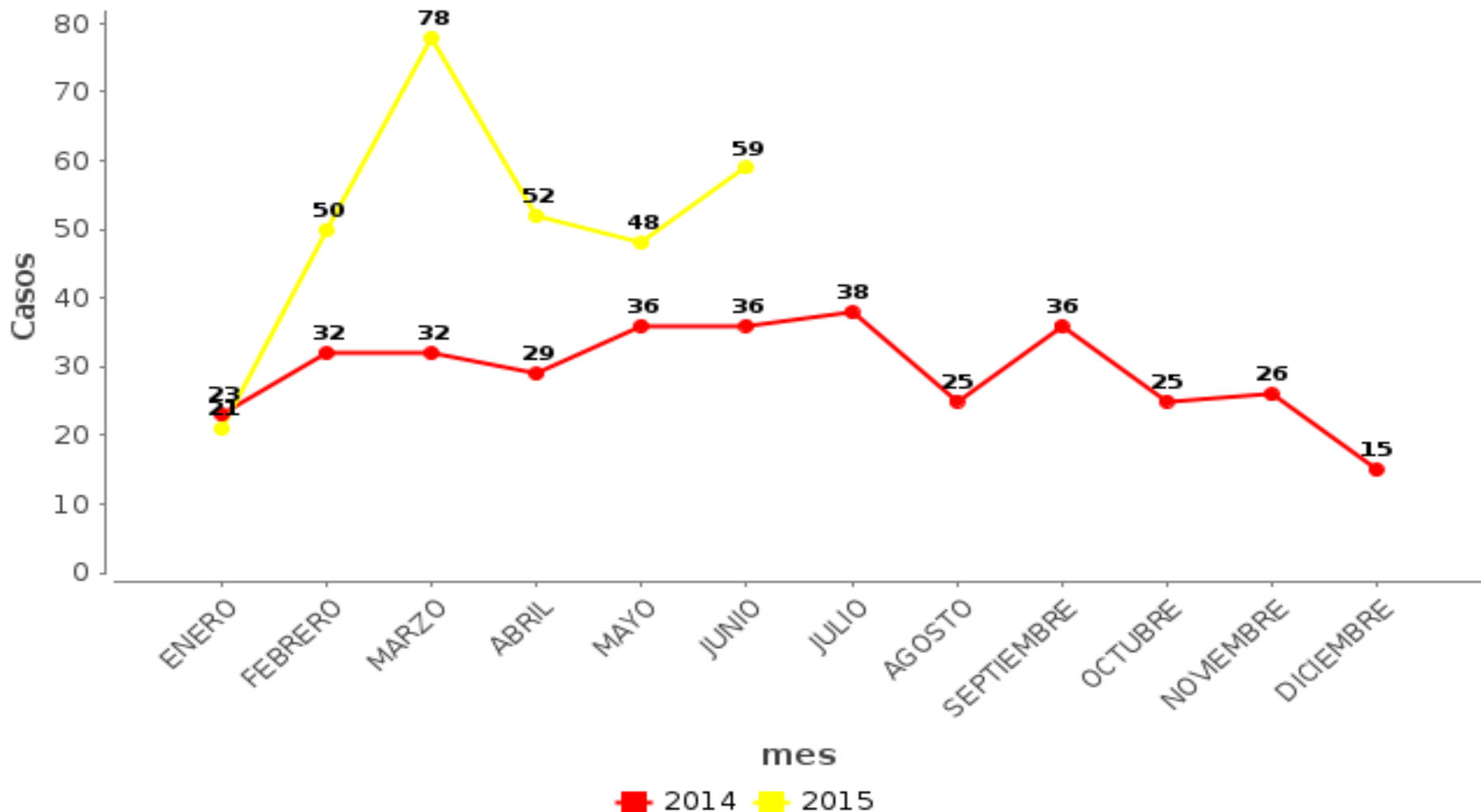
VIOLENCIA SEXUAL EN FAMILIA

MUNICIPIO DE PASTO. COMPARTIVO ENERO - JUNIO. AÑOS 2014 - 2015

Casos de Violencia Sexual. Municipio de Pasto, Comparativo Enero - Junio, Años 2014 - 2015



CASOS DE VIOLENCIA INTERPERSONAL EN FAMILIA - Municipio de Pasto.
Desagregado por: anual, mes, tipo de maltrato = VIOLENCIA SEXUAL
Periodo 01/ene/2014 a 30/jun/2015



2014
188

2015
308



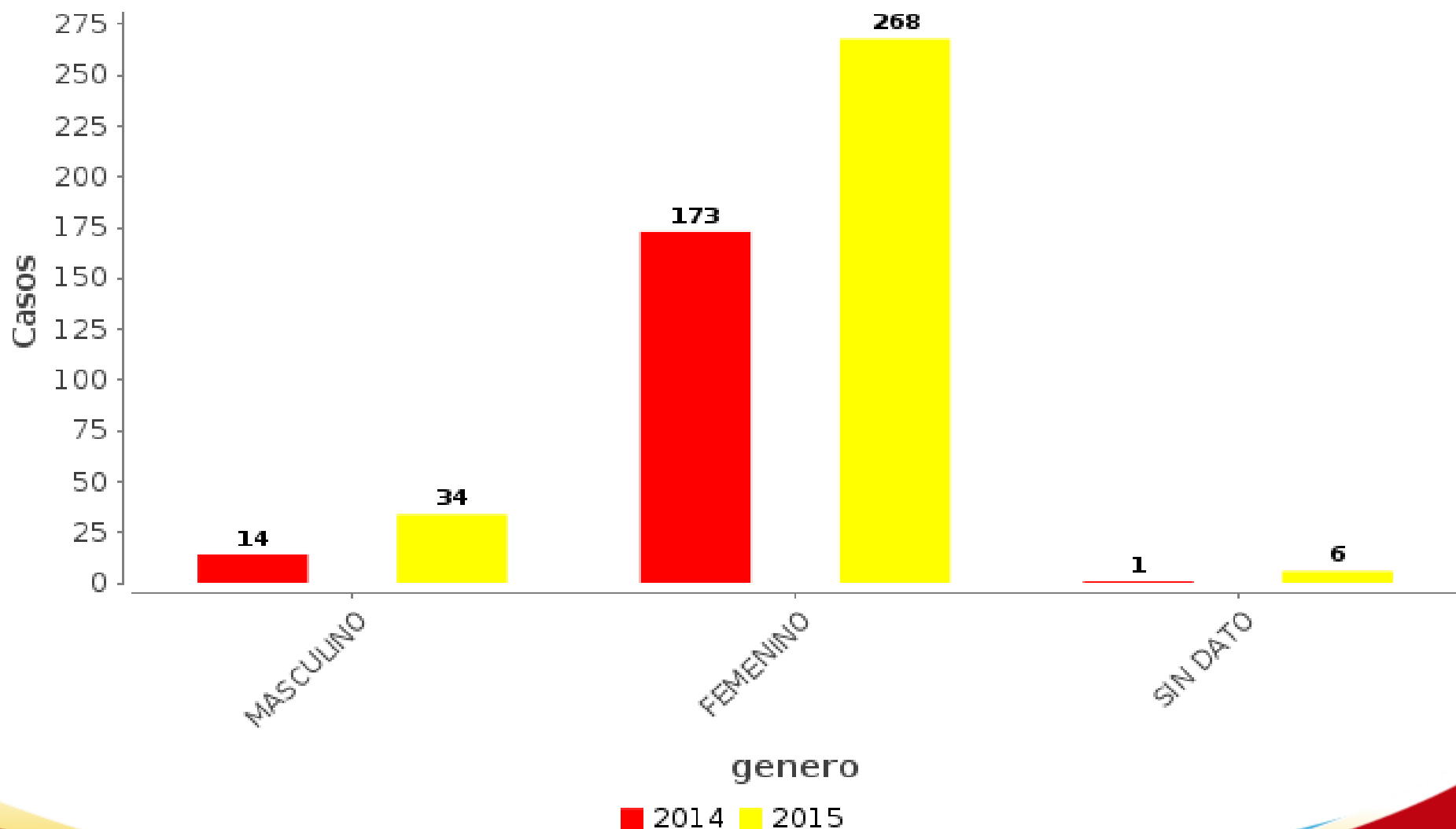
Variación
+120

%
64

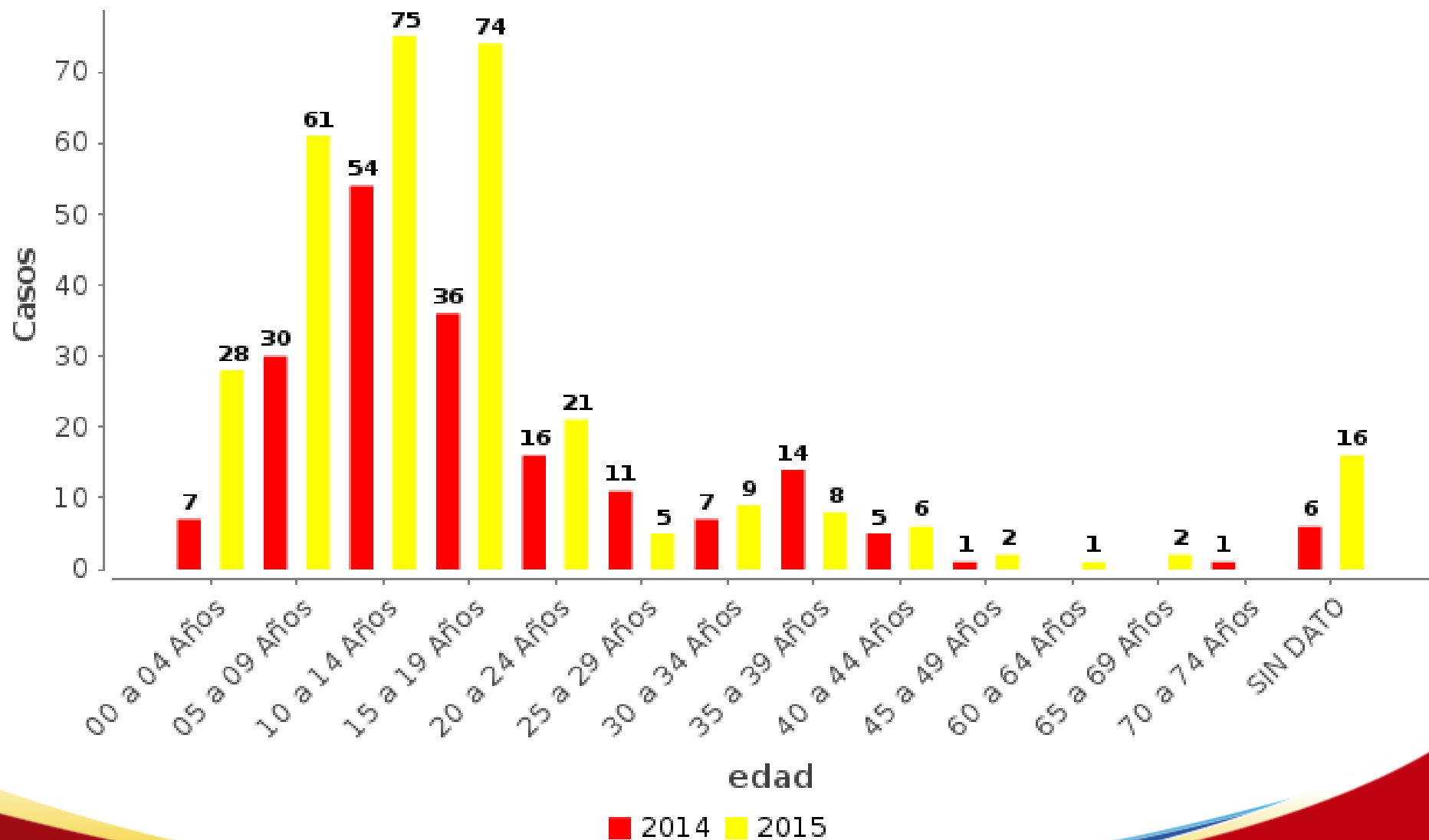
Promedio Mensual
51

Promedio Diario
1,7

**CASOS DE VIOLENCIA INTERPERSONAL EN FAMILIA - Municipio de Pasto.
Desagregado por: anual, genero, tipo de maltrato = VIOLENCIA SEXUAL
1 de Enero a 30 de Junio
de los años 2014 a 2015**

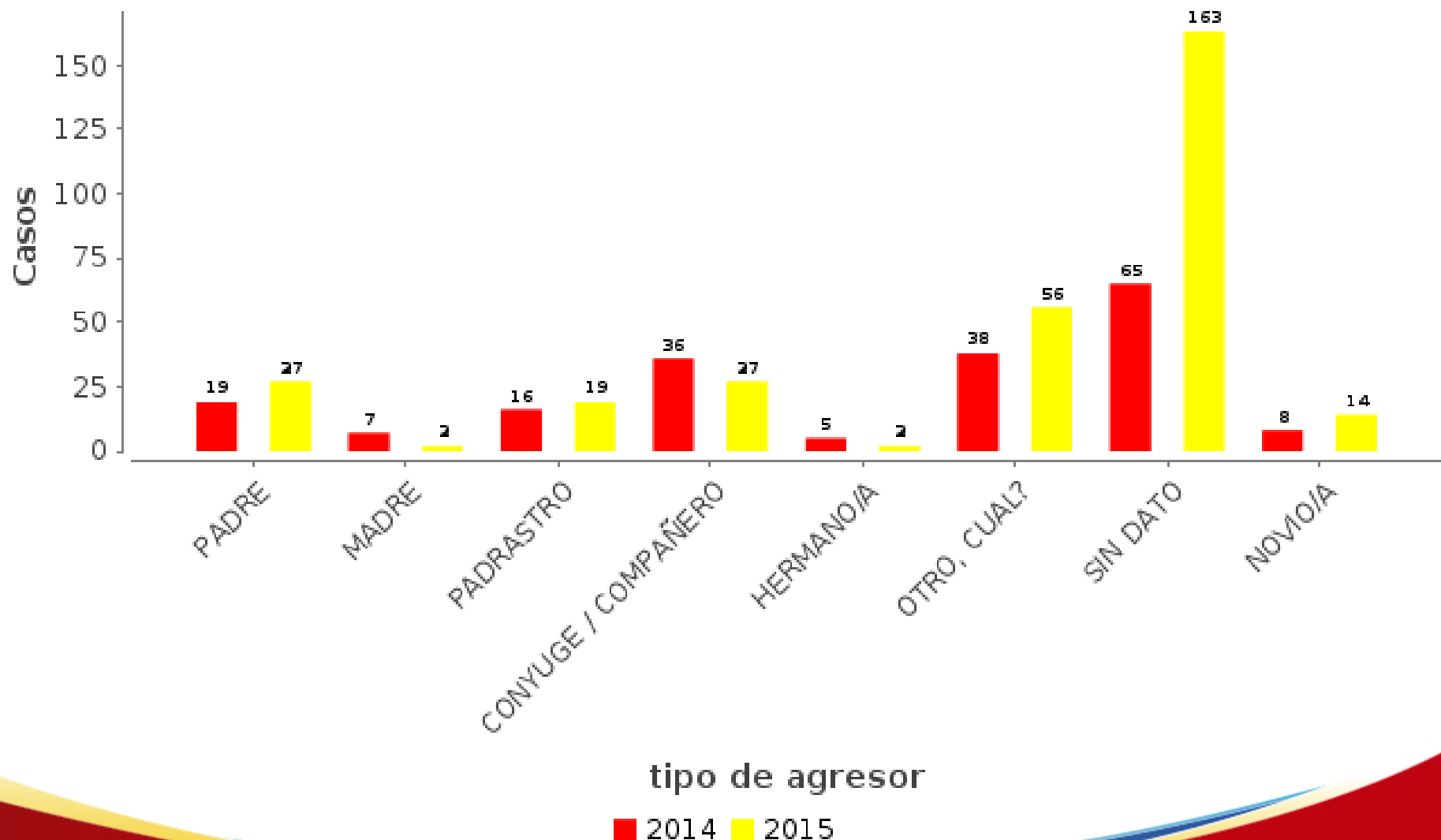


CASOS DE VIOLENCIA INTERPERSONAL EN FAMILIA - Municipio de Pasto.
Desagregado por: anual, edad, tipo de maltrato = VIOLENCIA SEXUAL
1 de Enero a 30 de Junio
de los años 2014 a 2015



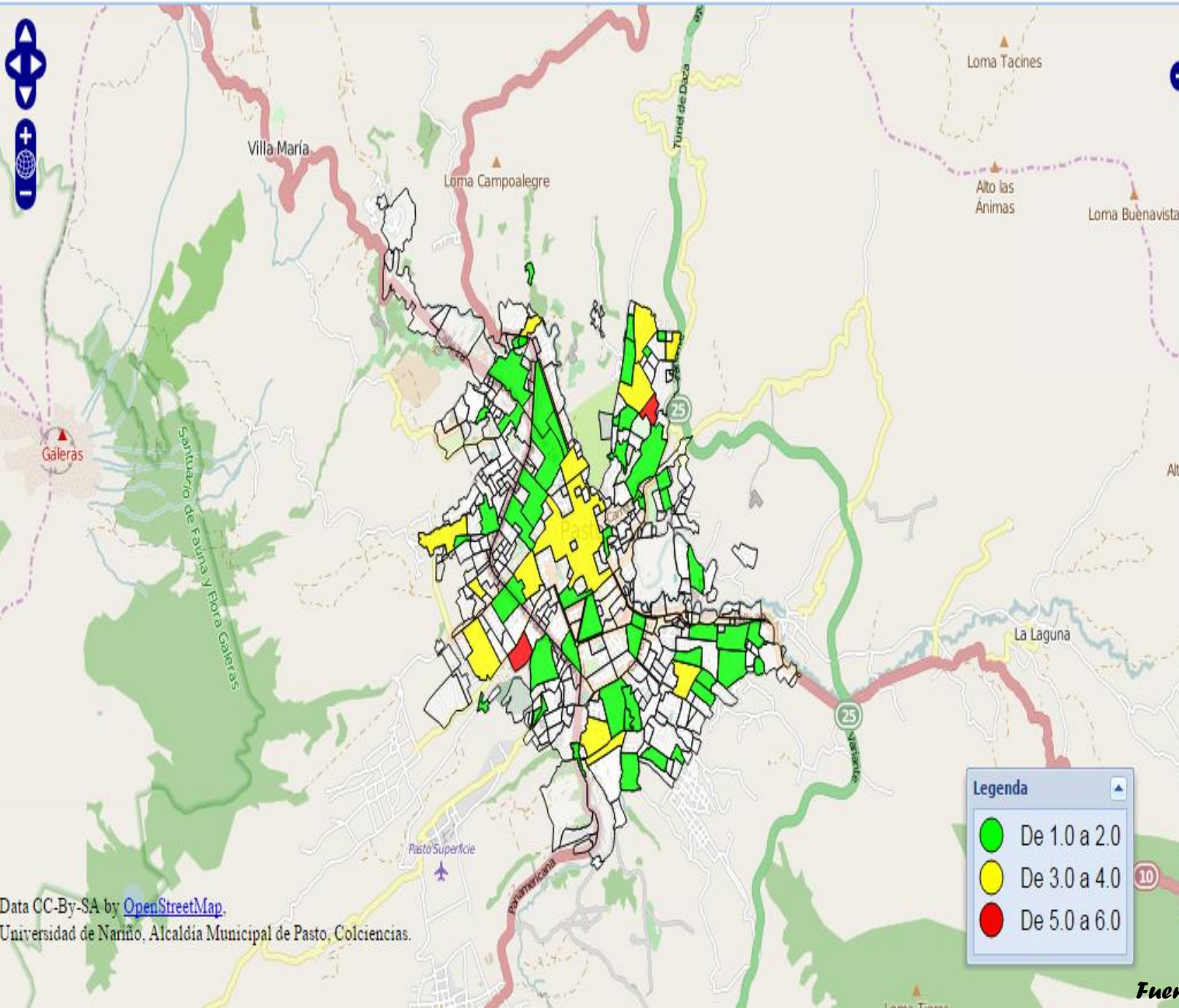
CASOS DE VIOLENCIA INTERPERSONAL EN FAMILIA - Municipio de Pasto. Desagregado por: anual, tipo de agresor, tipo de maltrato = VIOLENCIA SEXUAL

1 de Enero a 30 de Junio
de los años 2014 a 2015



Casos de Violencia Sexual en Familia. Según Barrio.

Municipio de Pasto. Enero - Junio, Año 2015.

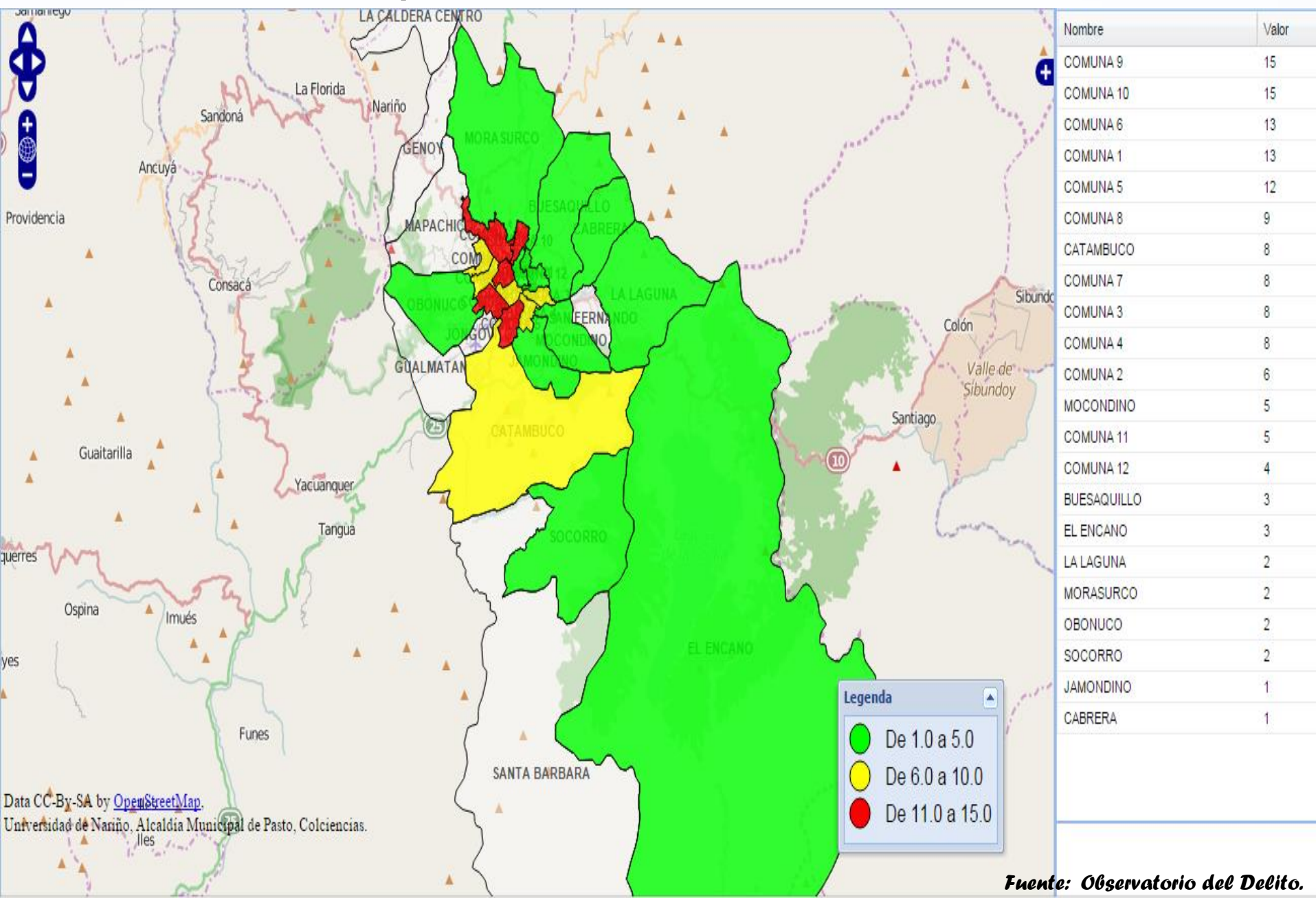


| Nombre | Valor |
|---------------------|-------|
| LA FLORESTA | 6 |
| AGUALONGO | 5 |
| EL BOSQUE | 4 |
| CENTRO | 4 |
| ANGANÓY | 4 |
| LA ROSA | 4 |
| MORASURCO | 4 |
| SAN JOSE OBRERO | 4 |
| NUEVA ARANDA | 3 |
| ARANDA | 3 |
| EL TEJAR | 3 |
| EL PILAR | 3 |
| LAS CUADRAS | 3 |
| TAMASAGRA I | 3 |
| VILLA NUEVA | 3 |
| BELEN | 2 |
| CAICEDO | 2 |
| SAN ALBANO | 2 |
| LA CAROLINA | 2 |
| EL PORTAL DE ARANDA | 2 |
| NIÑO JESUS DE PRAGA | 2 |
| REMANSOS DEL NORTE | 2 |
| LAS AMERICAS | 2 |
| EL PORVENIR | 2 |
| BETANIA | 2 |

Data CC-BY-SA by [OpenStreetMap](#).
 Universidad de Nariño, Alcaldía Municipal de Pasto, Colciencias.

Fuente: Observatorio del Delito.

Casos de Violencia Sexual en Familia. Según Comuna. Municipio de Pasto. Enero - Junio, Año 2015.



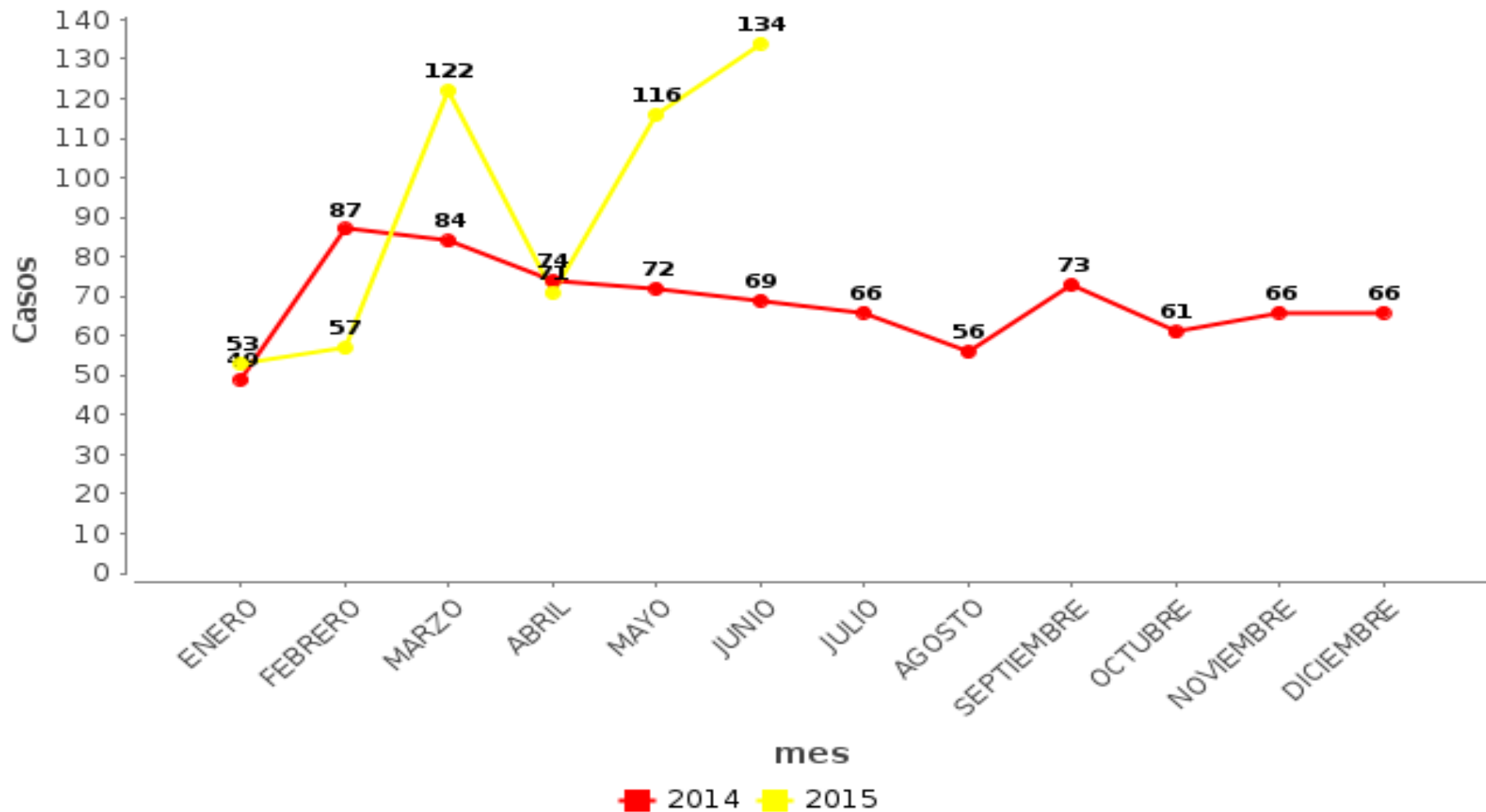


MALTRATO INFANTIL, EN FAMILIA

MUNICIPIO DE PASTO. COMPARATIVO ENERO - JUNIO. AÑOS 2014 - 2015

CASOS DE VIOLENCIA INTERPERSONAL EN FAMILIA - Municipio de Pasto.

Desagregado por: anual, mes, edad = 00 a 12 Años
Periodo 01/ene/2014 a 30/jun/2015



| | |
|--------------------|--------------------|
| 2014 435 | 2015 553 |
|--------------------|--------------------|



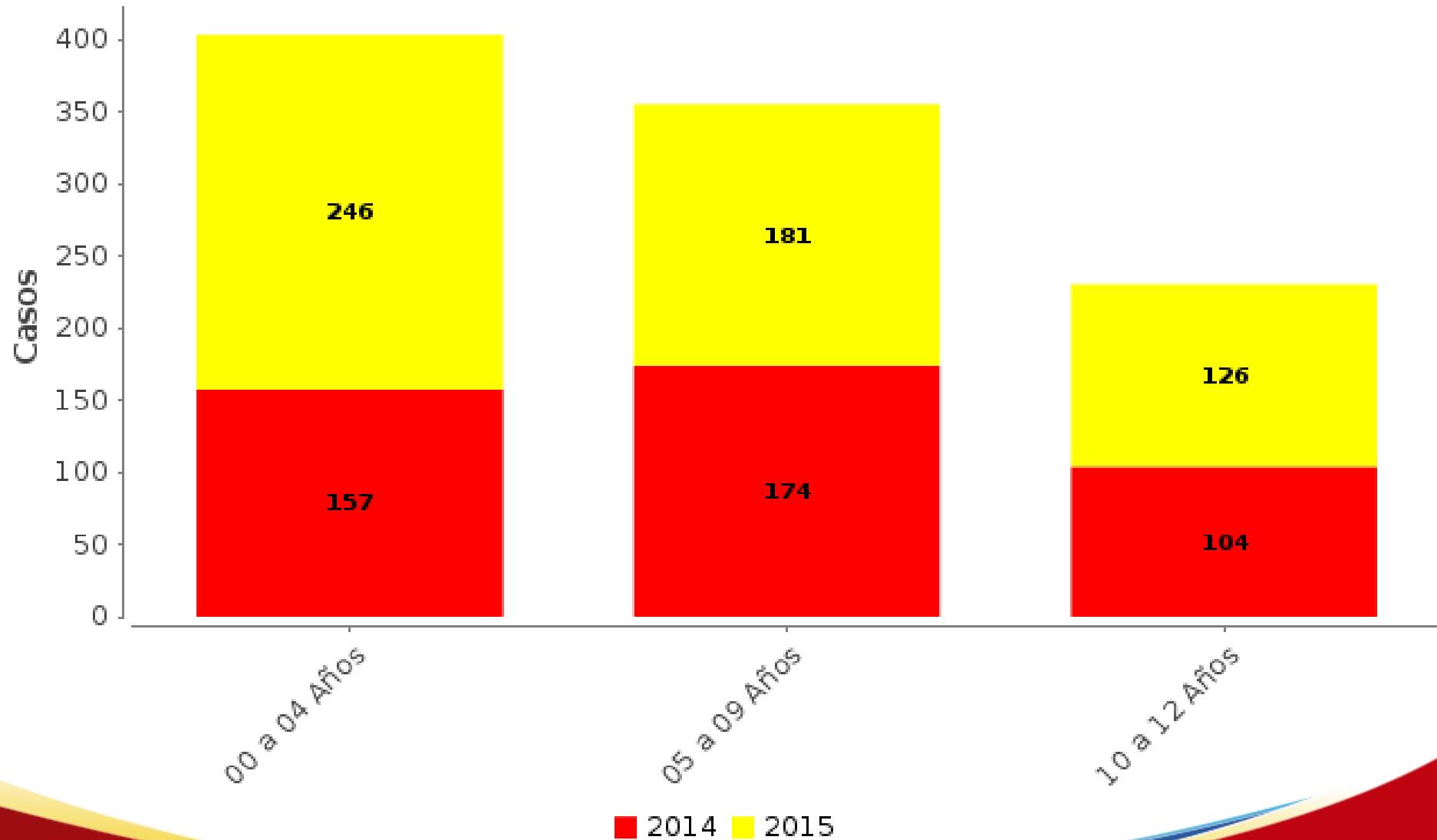
Variación
+118

%
27

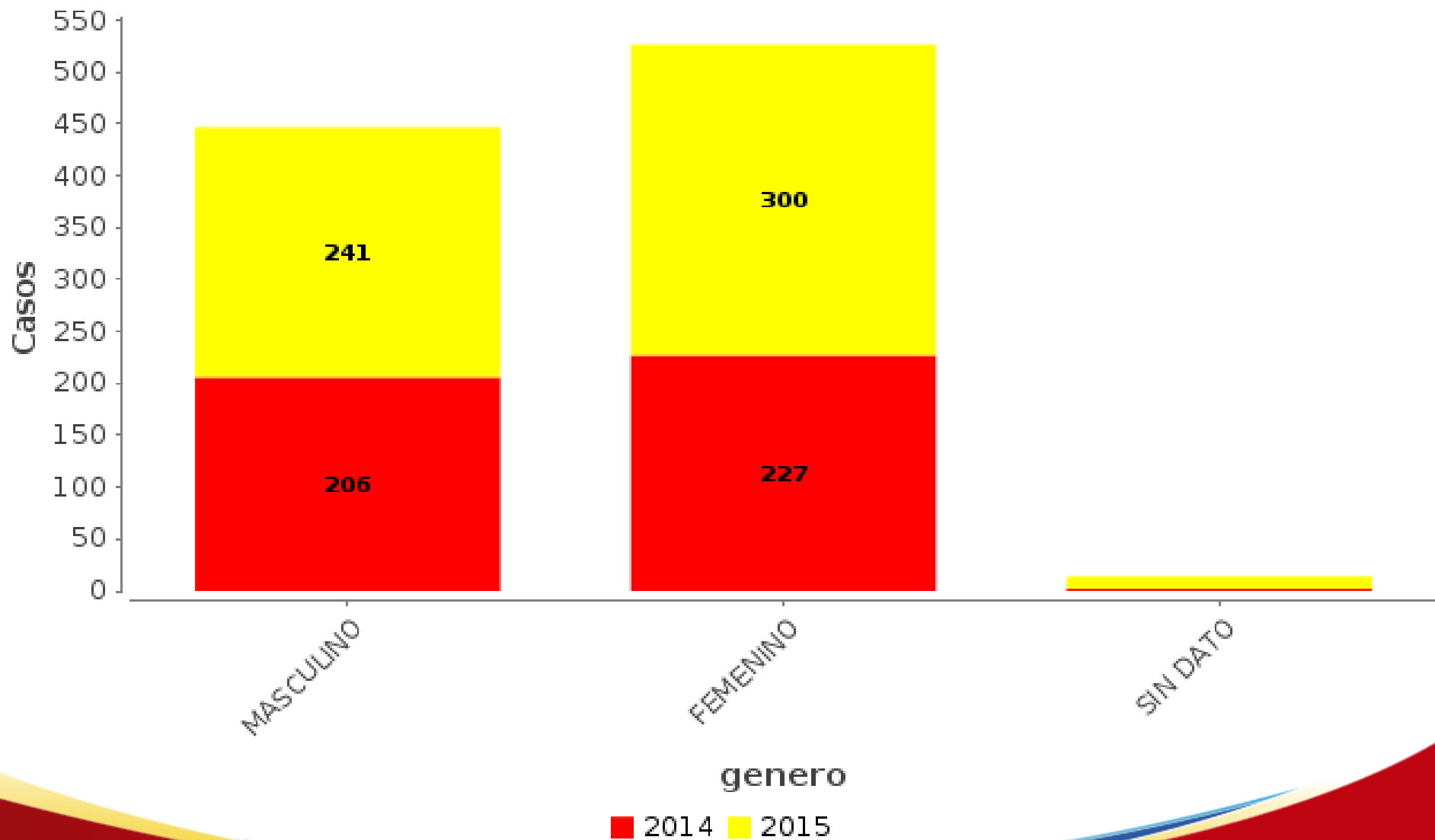
Promedio Mensual
92

Promedio Diario
3

CASOS DE VIOLENCIA INTERPERSONAL EN FAMILIA - Municipio de Pasto.
Desagregado por: anual, edad
1 de Enero a 30 de Junio
de los años 2014 a 2015

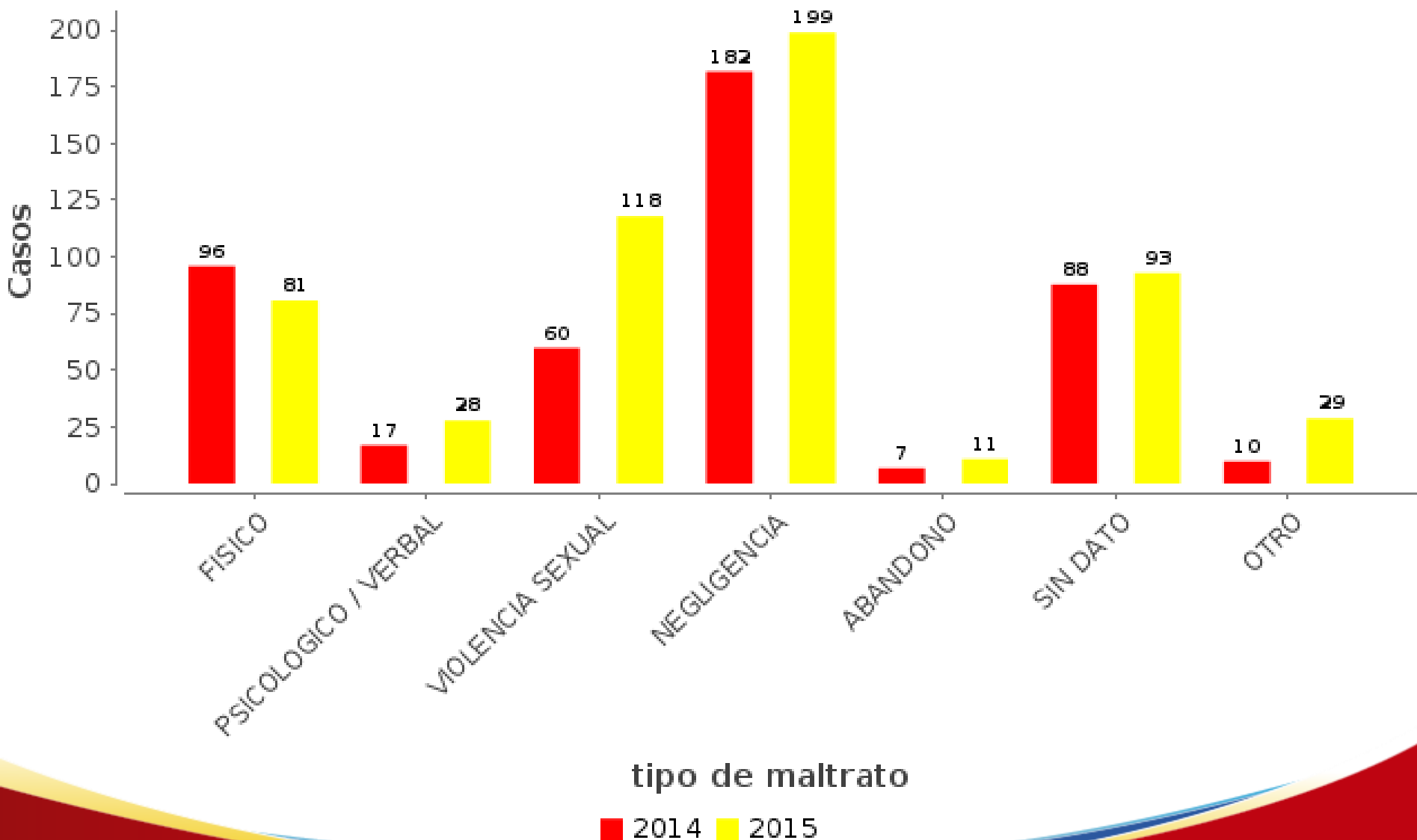


CASOS DE VIOLENCIA INTERPERSONAL EN FAMILIA - Municipio de Pasto.
Desagregado por: anual, genero, edad = 00 a 12 Años
1 de Enero a 30 de Junio
de los años 2014 a 2015

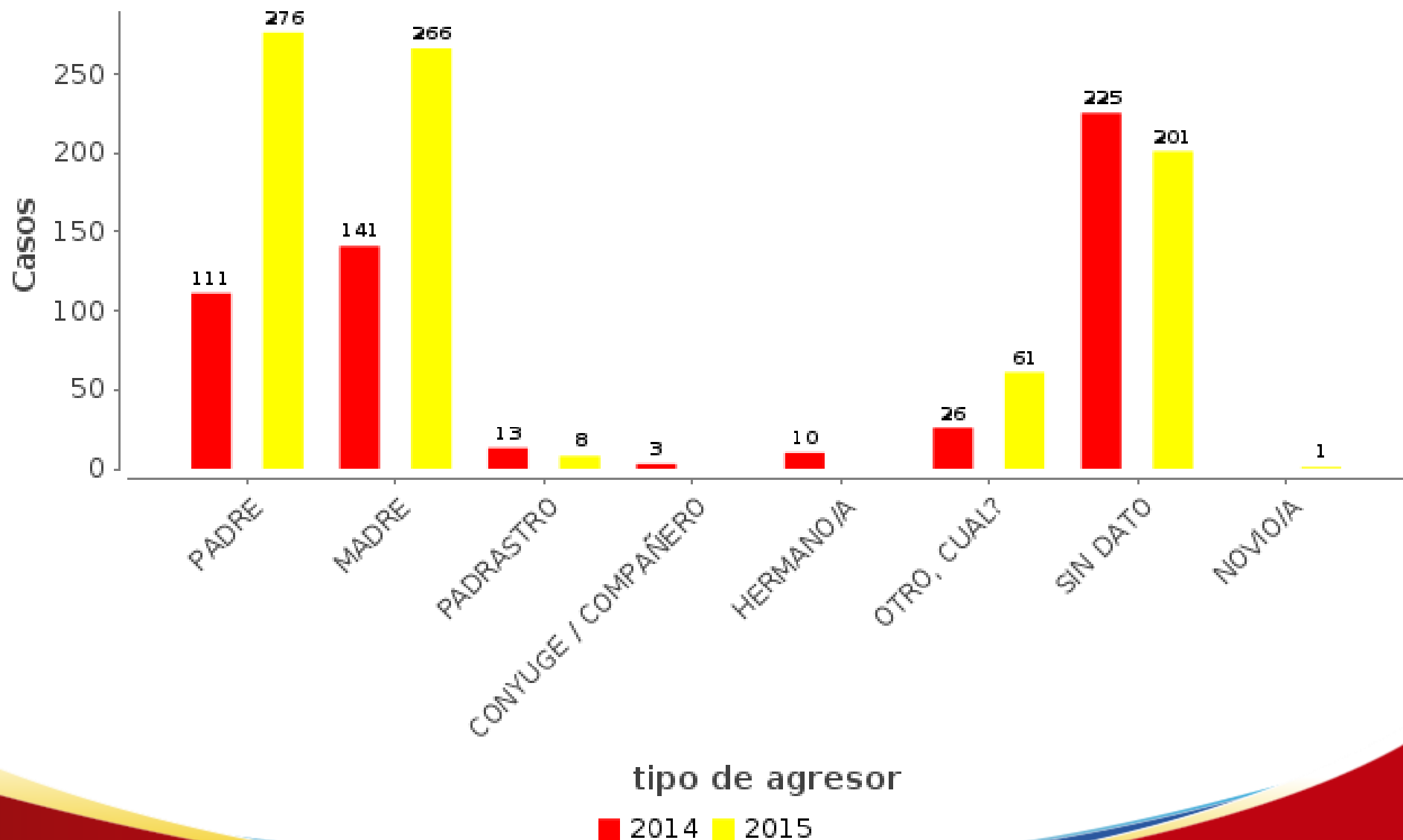


CASOS DE VIOLENCIA INTERPERSONAL EN FAMILIA - Municipio de Pasto.

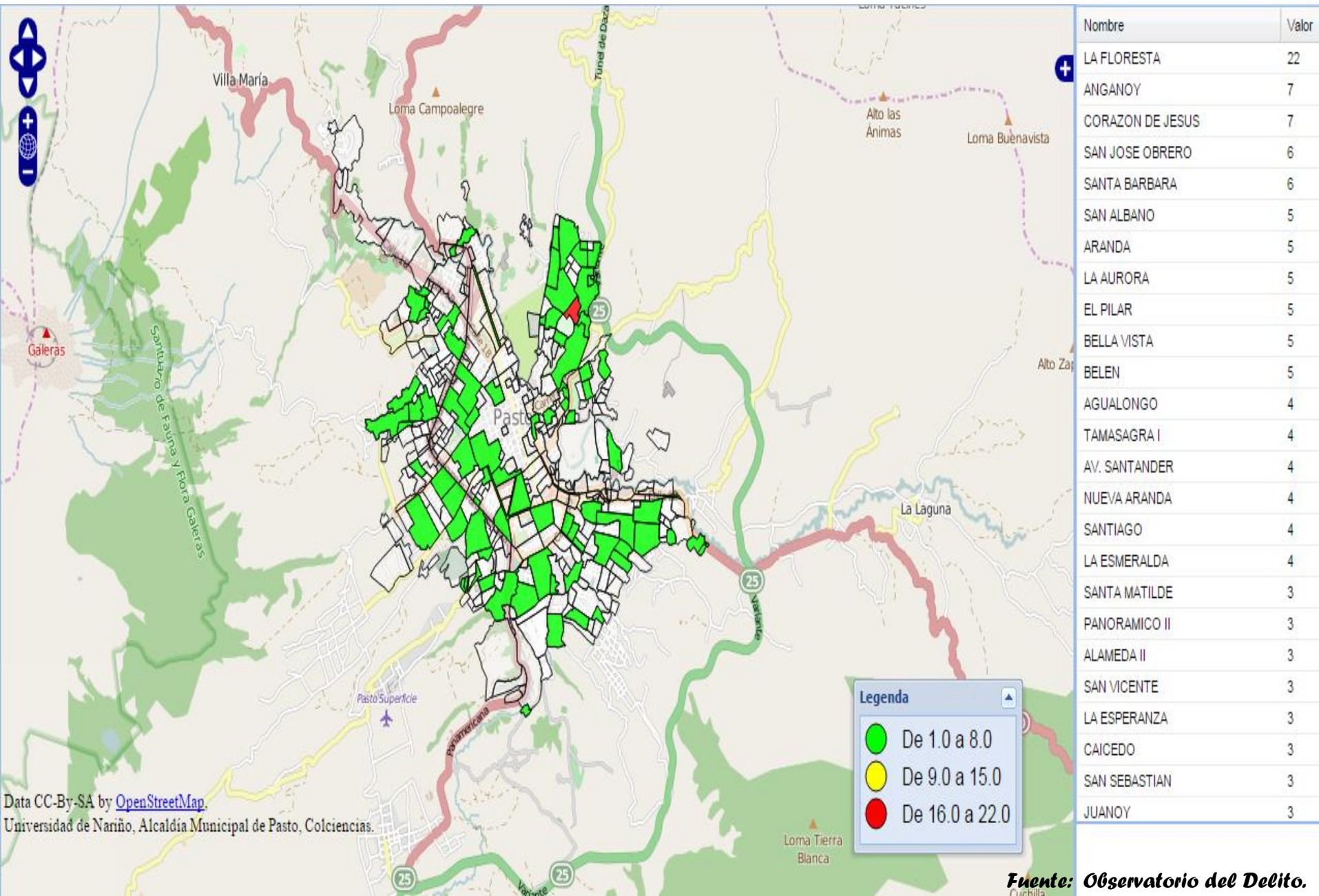
Desagregado por: anual, tipo de maltrato, edad = 00 a 12 Años
1 de Enero a 30 de Junio
de los años 2014 a 2015



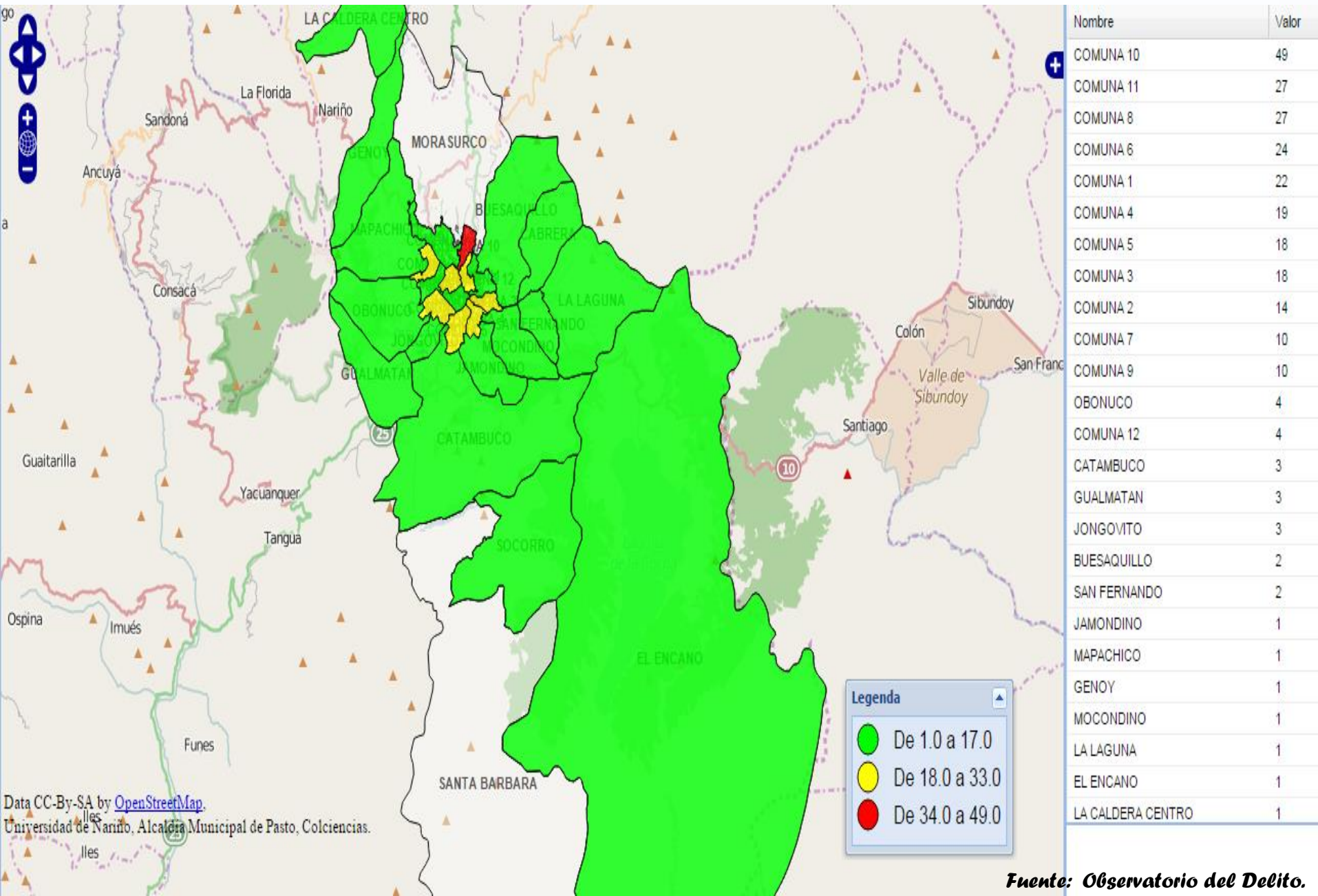
CASOS DE VIOLENCIA INTERPERSONAL EN FAMILIA - Municipio de Pasto.
Desagregado por: anual, tipo de agresor, edad = 00 a 12 Años
1 de Enero a 30 de Junio
de los años 2014 a 2015



Casos de Maltrato Infantil en Familia. Según Barrio del Evento. Municipio de Pasto. Enero - Junio, Año 2015.



Casos de Maltrato Infantil en Familia. Según Comuna. Municipio de Pasto. Enero - Junio, Año 2015.



| Nombre | Valor |
|-------------------|-------|
| COMUNA 10 | 49 |
| COMUNA 11 | 27 |
| COMUNA 8 | 27 |
| COMUNA 6 | 24 |
| COMUNA 4 | 19 |
| COMUNA 5 | 18 |
| COMUNA 3 | 18 |
| COMUNA 2 | 14 |
| COMUNA 7 | 10 |
| COMUNA 9 | 10 |
| OBONUCO | 4 |
| COMUNA 12 | 4 |
| CATAMBUCO | 3 |
| GUALMATAN | 3 |
| JONGOVITO | 3 |
| BUESAQUILLO | 2 |
| SAN FERNANDO | 2 |
| JAMONDINO | 1 |
| MAPACHICO | 1 |
| GENOY | 1 |
| MOCONDINO | 1 |
| LA LAGUNA | 1 |
| EL ENCANO | 1 |
| LA CALDERA CENTRO | 1 |

Legenda

- De 1.0 a 17.0
- De 18.0 a 33.0
- De 34.0 a 49.0

Data CC-BY-SA by [OpenStreetMap](#).
 Universidad de Nariño, Alcaldía Municipal de Pasto, Colciencias.

Fuente: Observatorio del Delito.



ALCALDÍA DE PASTO

FIN DE LA PRESENTACIÓN

GRACIAS POR
SU ATENCIÓN