



**ALCALDÍA DE PASTO**





# **ALCALDÍA DE PASTO**

---

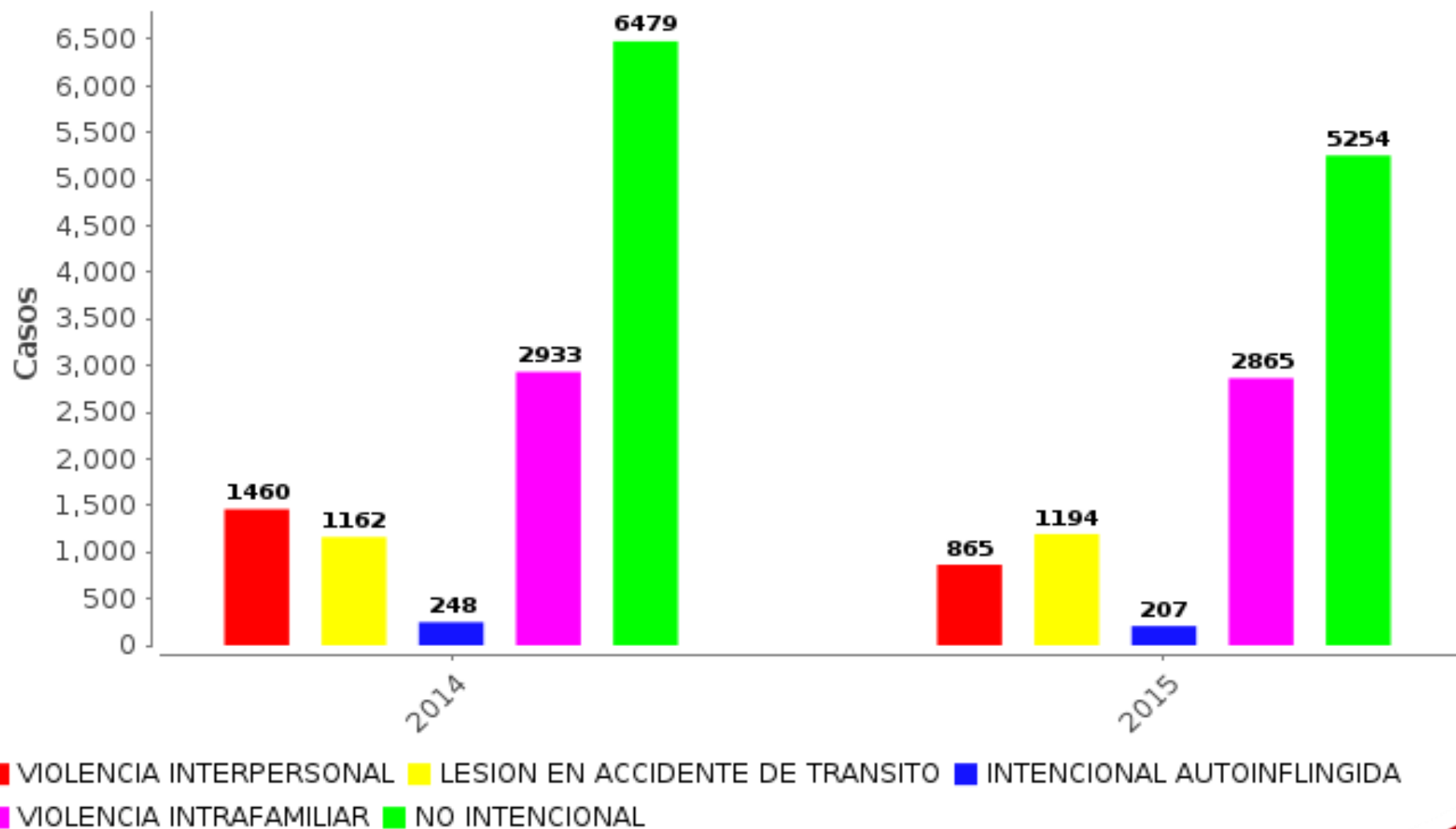
**SECRETARÍA DE GOBIERNO**  
**Subsecretaria de Justicia y Seguridad**  
**Observatorio del Delito**



# **LESIONES DE CAUSA EXTERNA NO FATAL**

**MUNICIPIO DE PASTO. COMPARATIVO ENERO - AGOSTO. AÑOS 2014 - 2015**

**NUMERO DE CASOS POR LESION NO FATAL - Municipio de Pasto.  
Desagregado por: Tipo Lesion, anual  
1 de Enero a 31 de Agosto  
de los años 2014 a 2015**

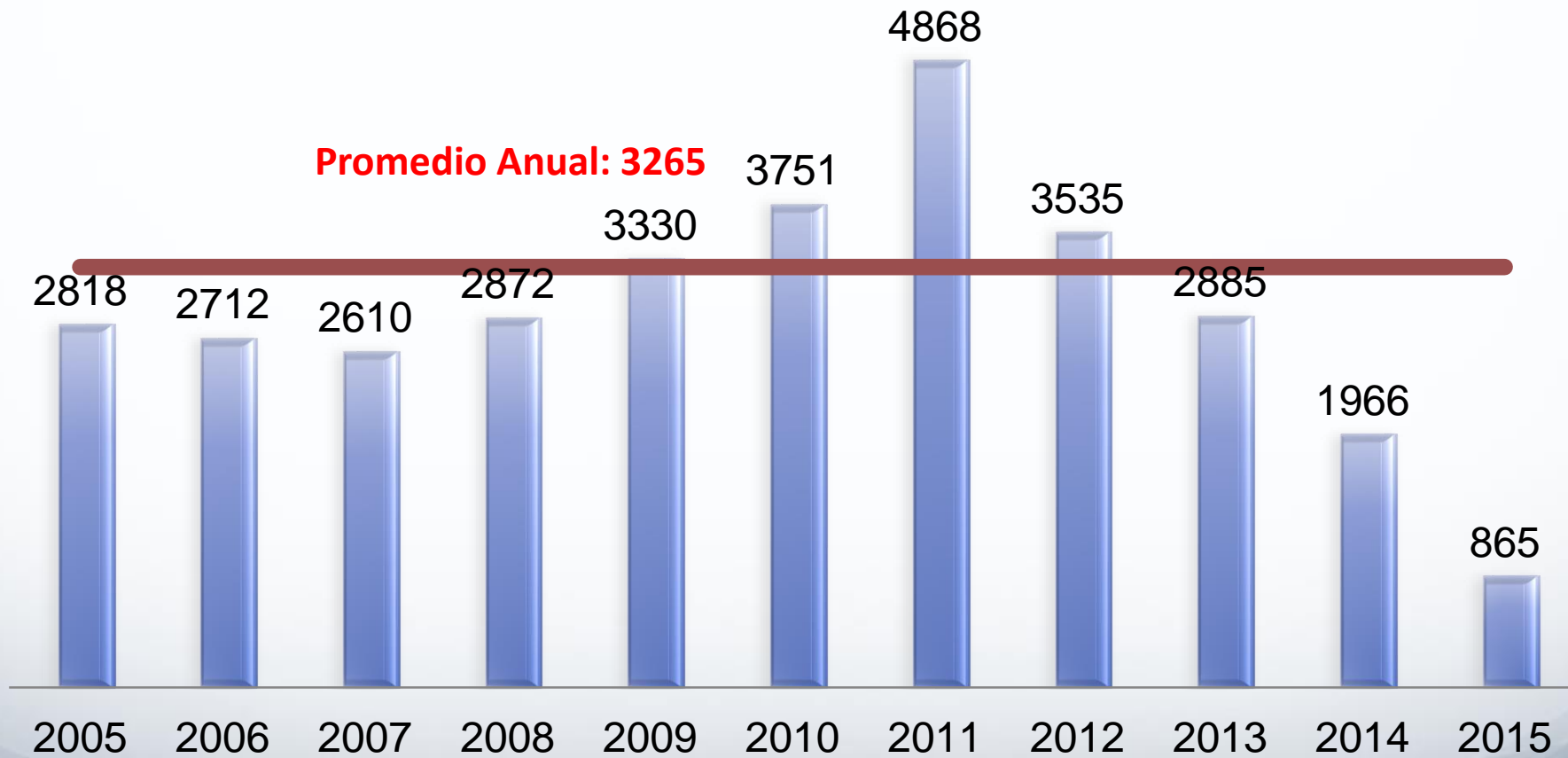




# **VIOLENCIA INTERPERSONAL**

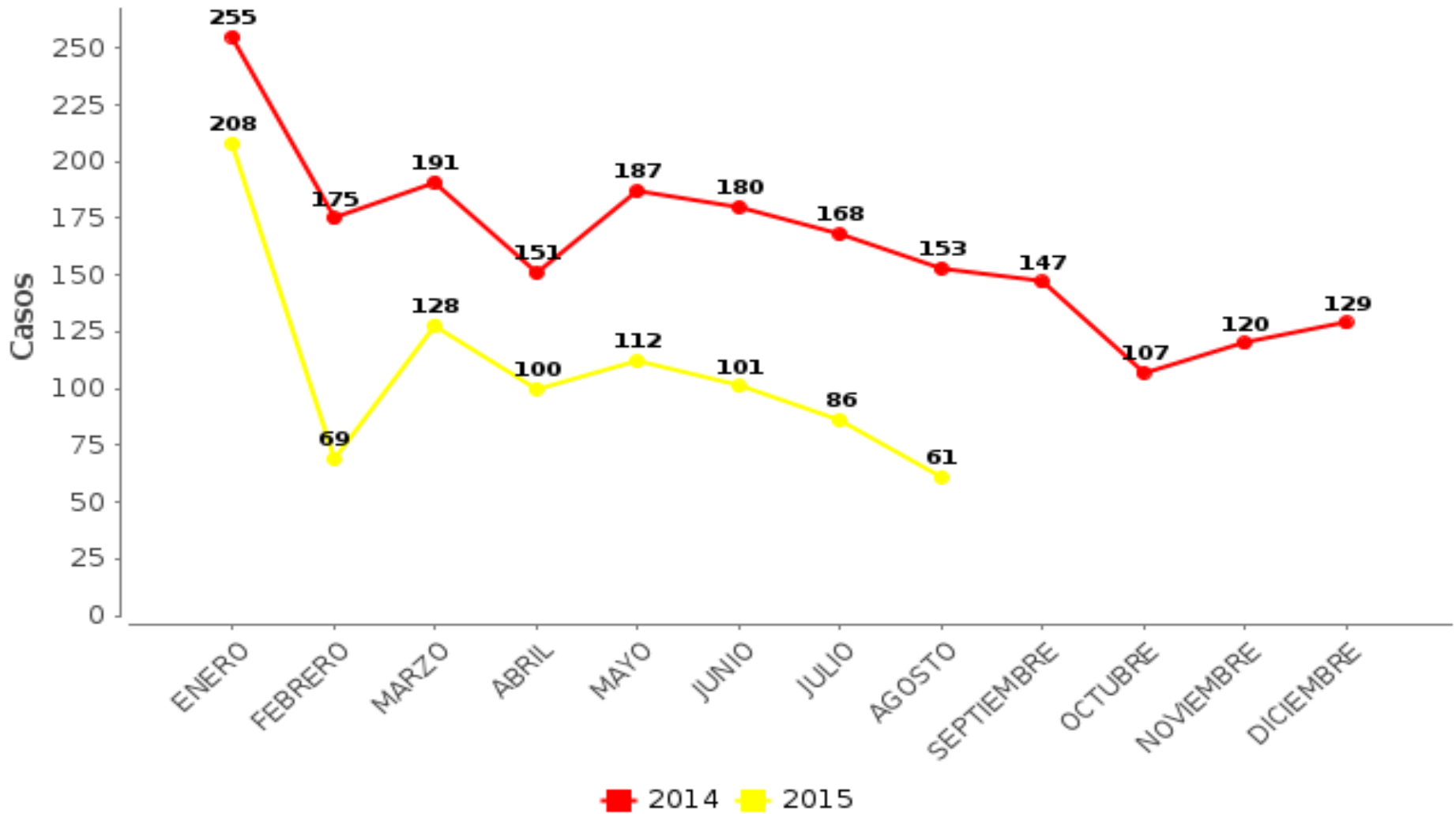
**MUNICIPIO DE PASTO. COMPARATIVO ENERO - AGOSTO. AÑOS 2014 – 2015.**

## Casos de Lesiones por Violencia Interpersonal. Promedio Anual Municipio de Pasto, Años 2005 - 2015



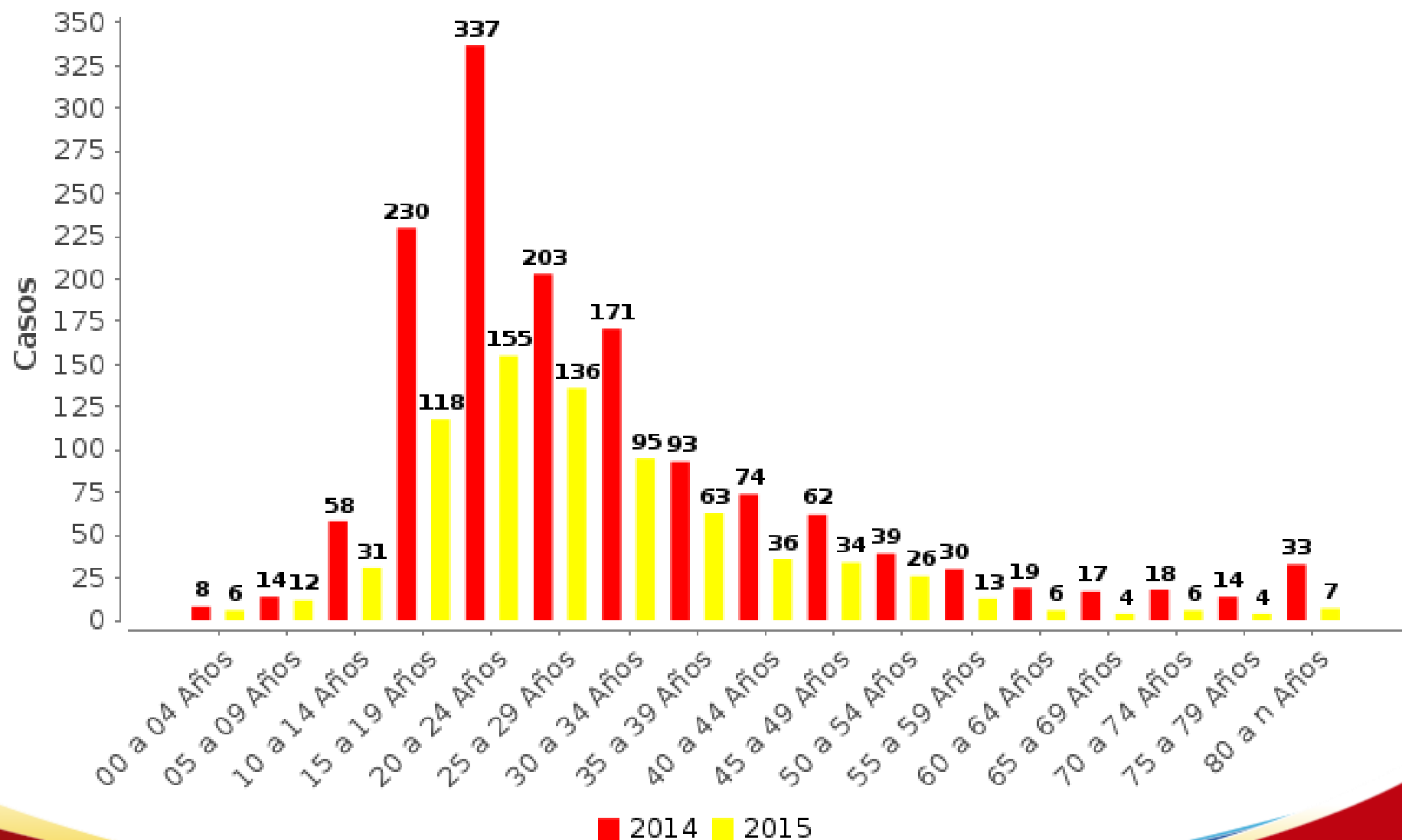
# CASOS DE VIOLENCIA INTERPERSONAL EN COMUNIDAD - Municipio de Pasto.

Desagregado por: anual, mes  
Periodo 01/ene/2014 a 31/ago/2015



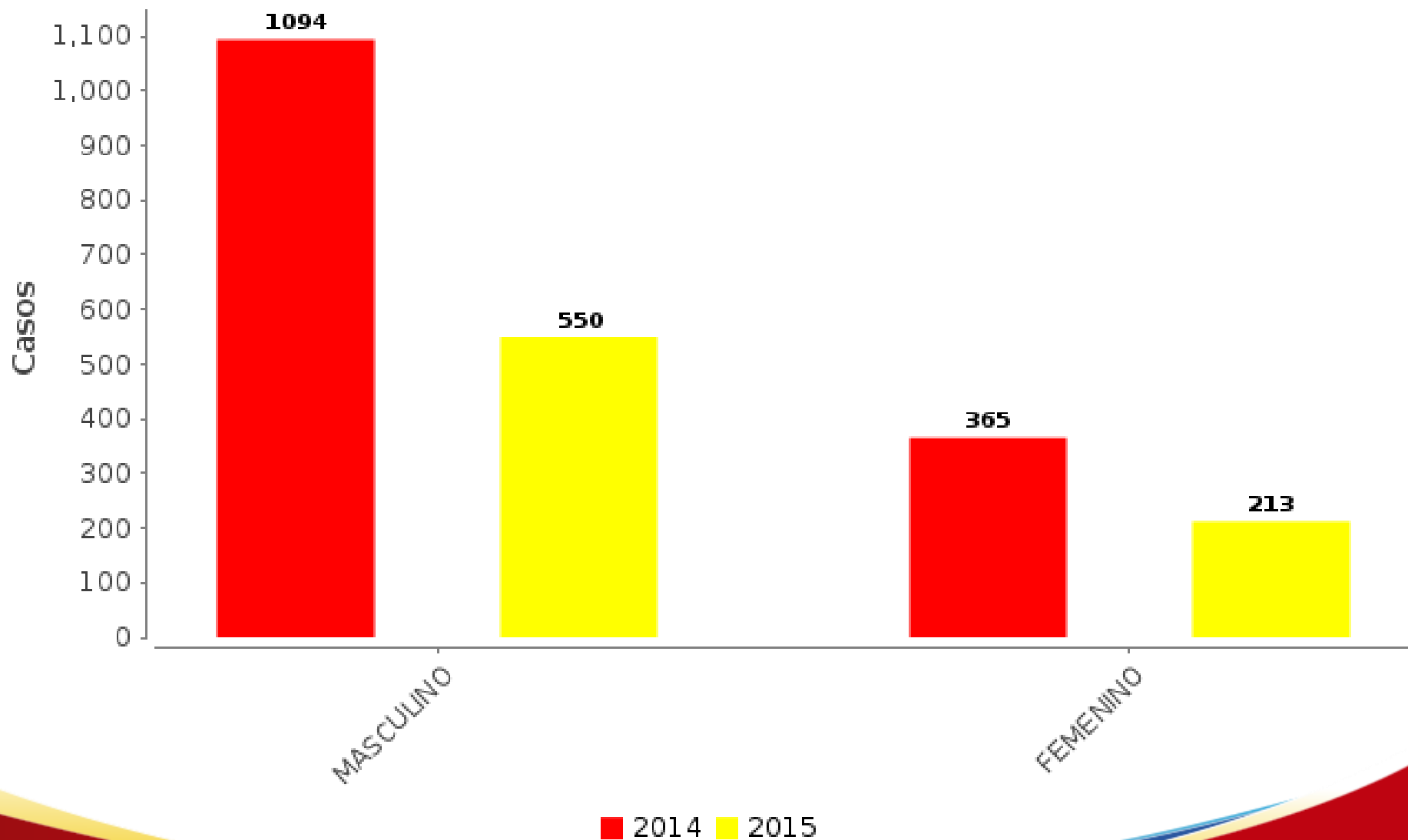
<b>2014</b> 1460	<b>2015</b> 865		<b>Variación</b> -595	<b>%</b> -41	<b>Promedio Mensual</b> 108	<b>Promedio Diario</b> 3,6
---------------------	--------------------	--	--------------------------	-----------------	--------------------------------	-------------------------------

**CASOS DE VIOLENCIA INTERPERSONAL EN COMUNIDAD - Municipio de Pasto.**  
**Desagregado por: anual, edad**  
**1 de Enero a 31 de Agosto**  
**de los años 2014 a 2015**

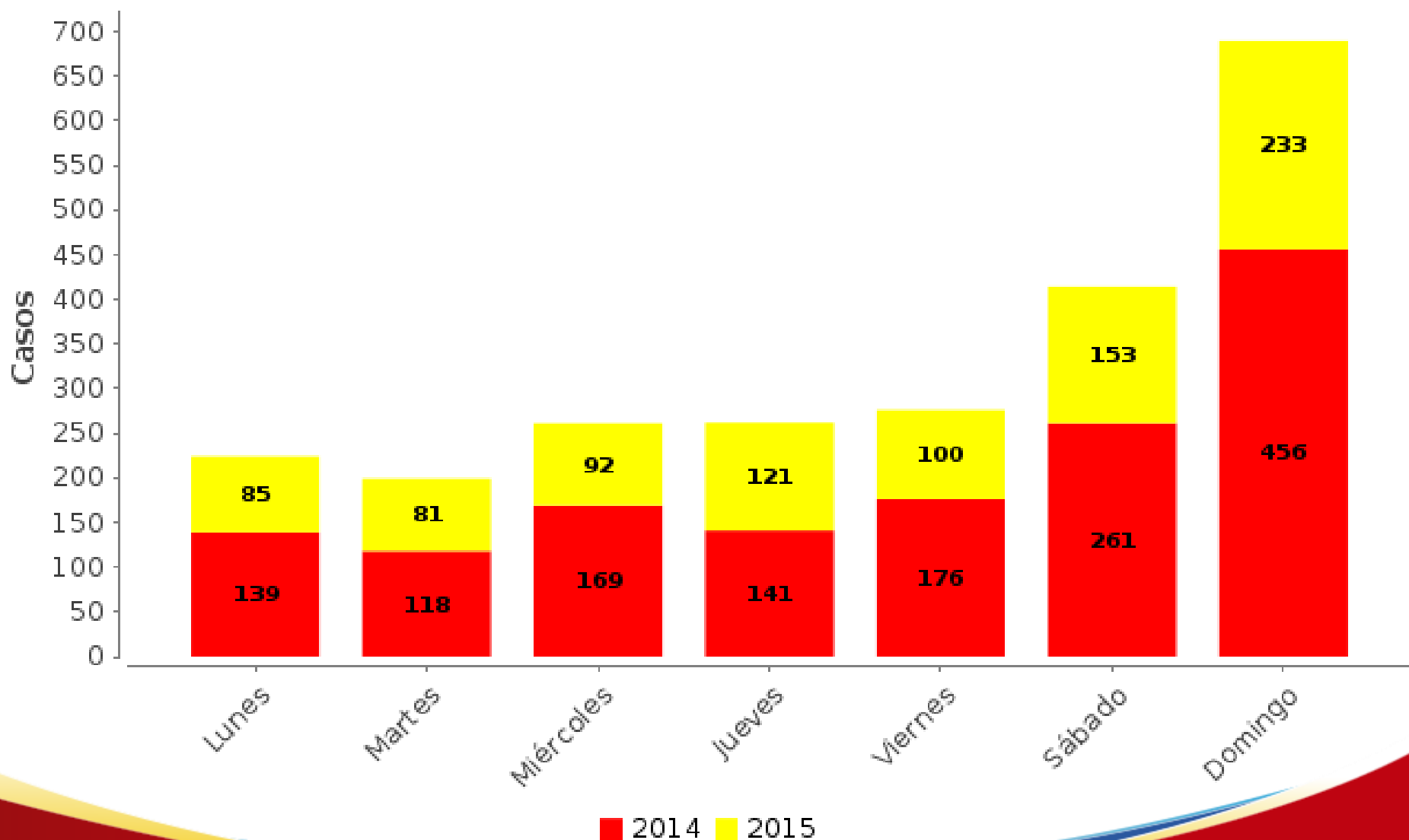




**CASOS DE VIOLENCIA INTERPERSONAL EN COMUNIDAD - Municipio de Pasto.**  
Desagregado por: anual, genero  
1 de Enero a 31 de Agosto  
de los años 2014 a 2015

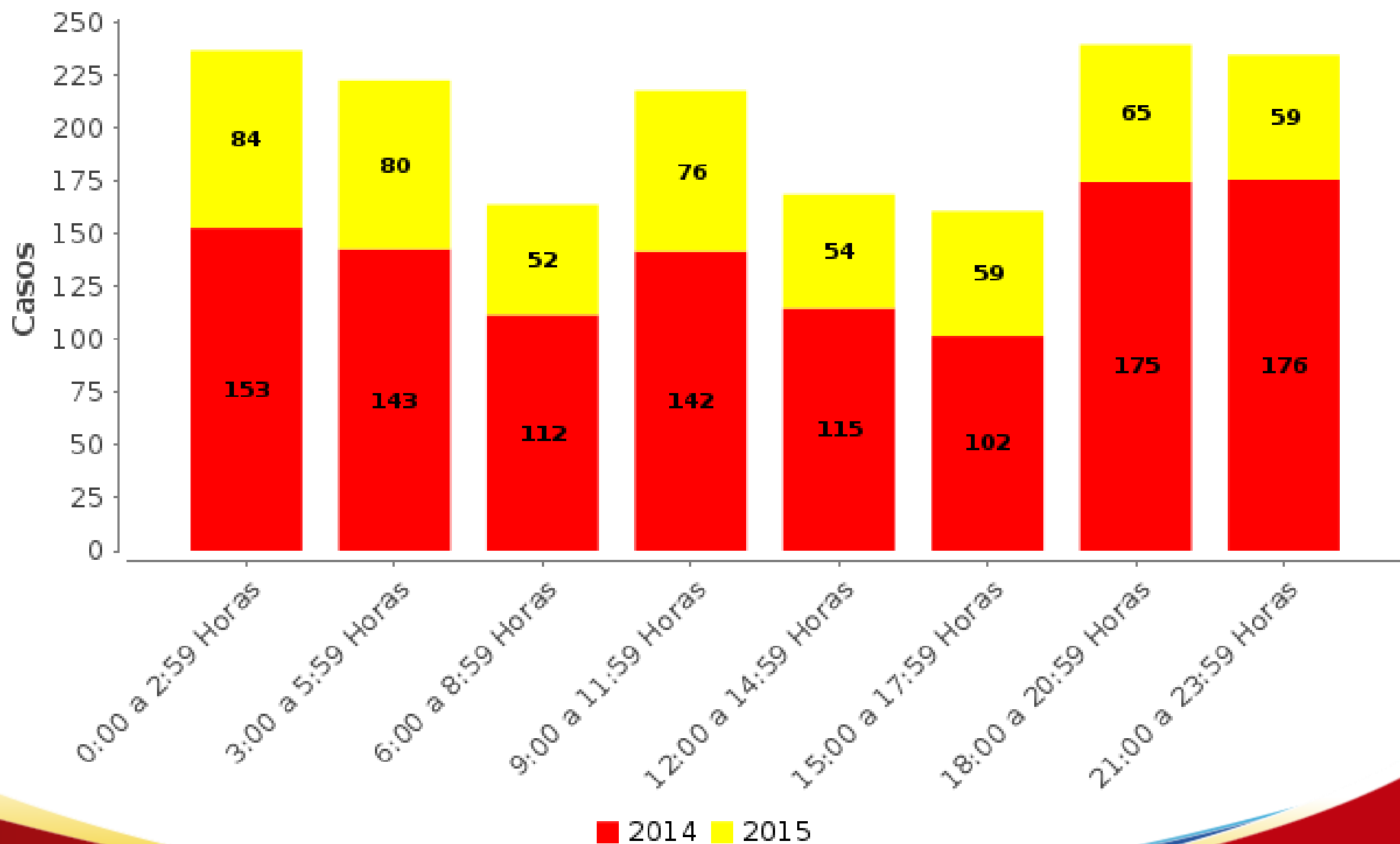


**CASOS DE VIOLENCIA INTERPERSONAL EN COMUNIDAD - Municipio de Pasto.**  
**Desagregado por: anual, día semana**  
**1 de Enero a 31 de Agosto**  
**de los años 2014 a 2015**

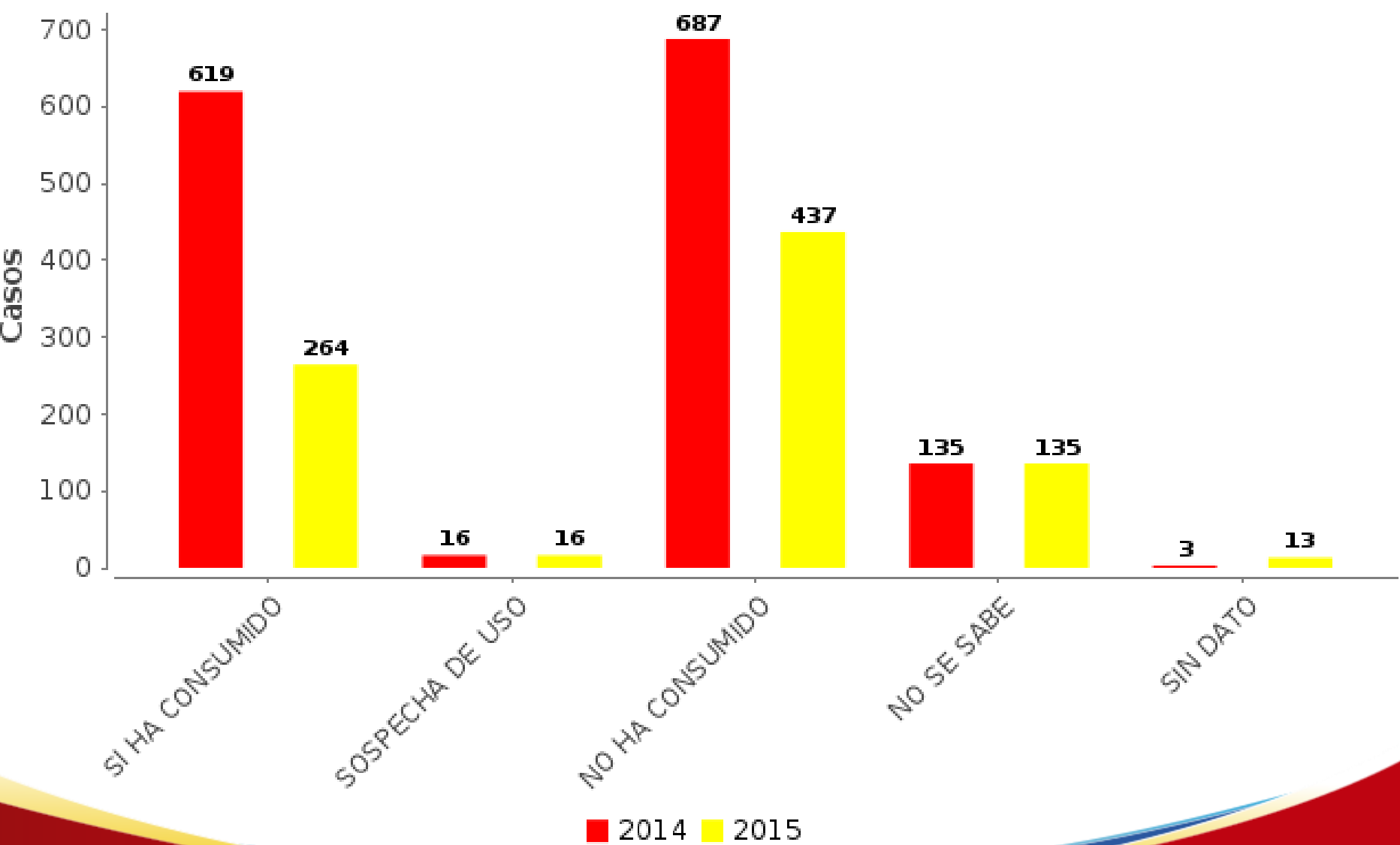


# CASOS DE VIOLENCIA INTERPERSONAL EN COMUNIDAD - Municipio de Pasto.

Desagregado por: anual, hora  
1 de Enero a 31 de Agosto  
de los años 2014 a 2015

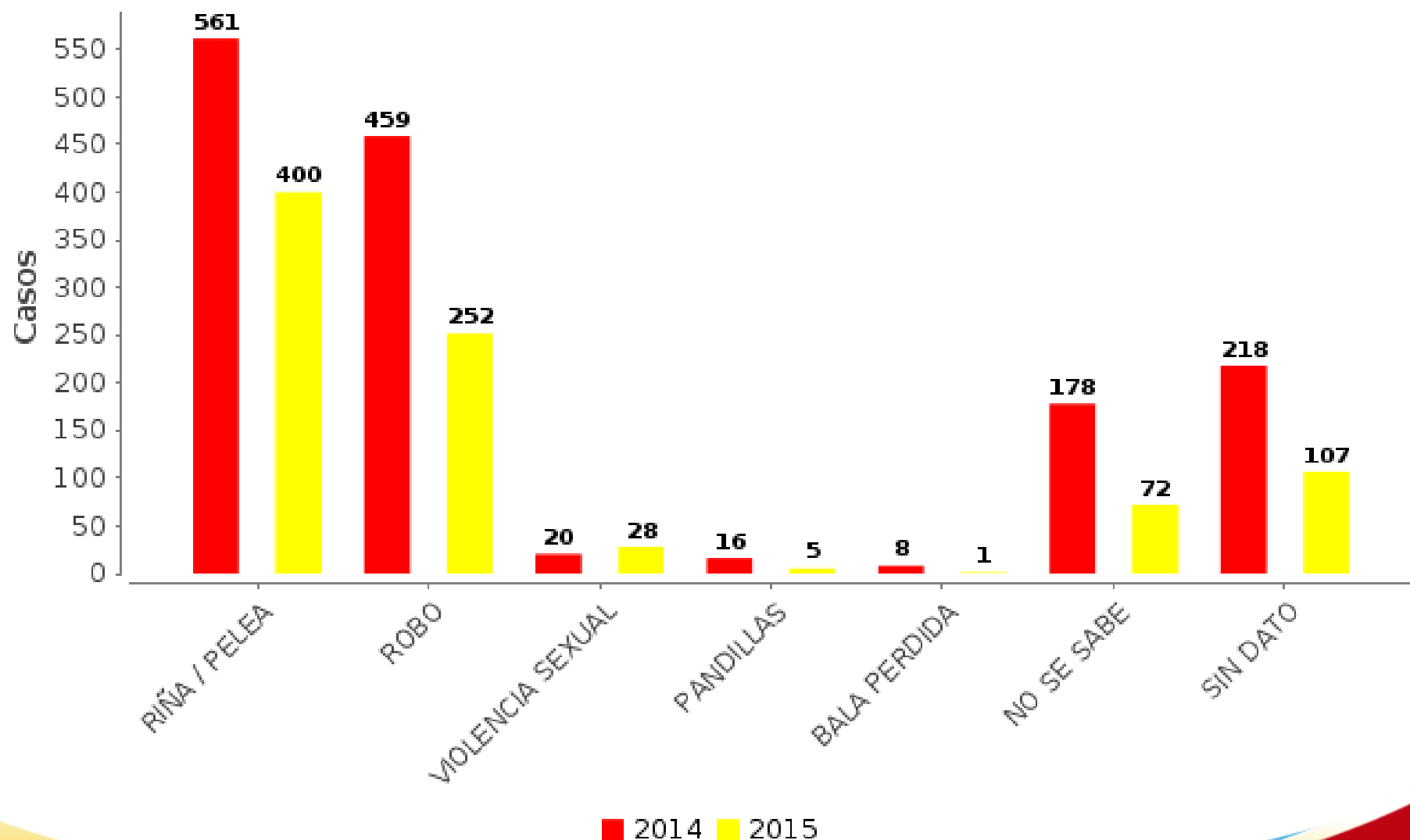


# CASOS DE VIOLENCIA INTERPERSONAL EN COMUNIDAD - Municipio de Pasto. Desagregado por: anual, consumo de alcohol 1 de Enero a 31 de Agosto de los años 2014 a 2015

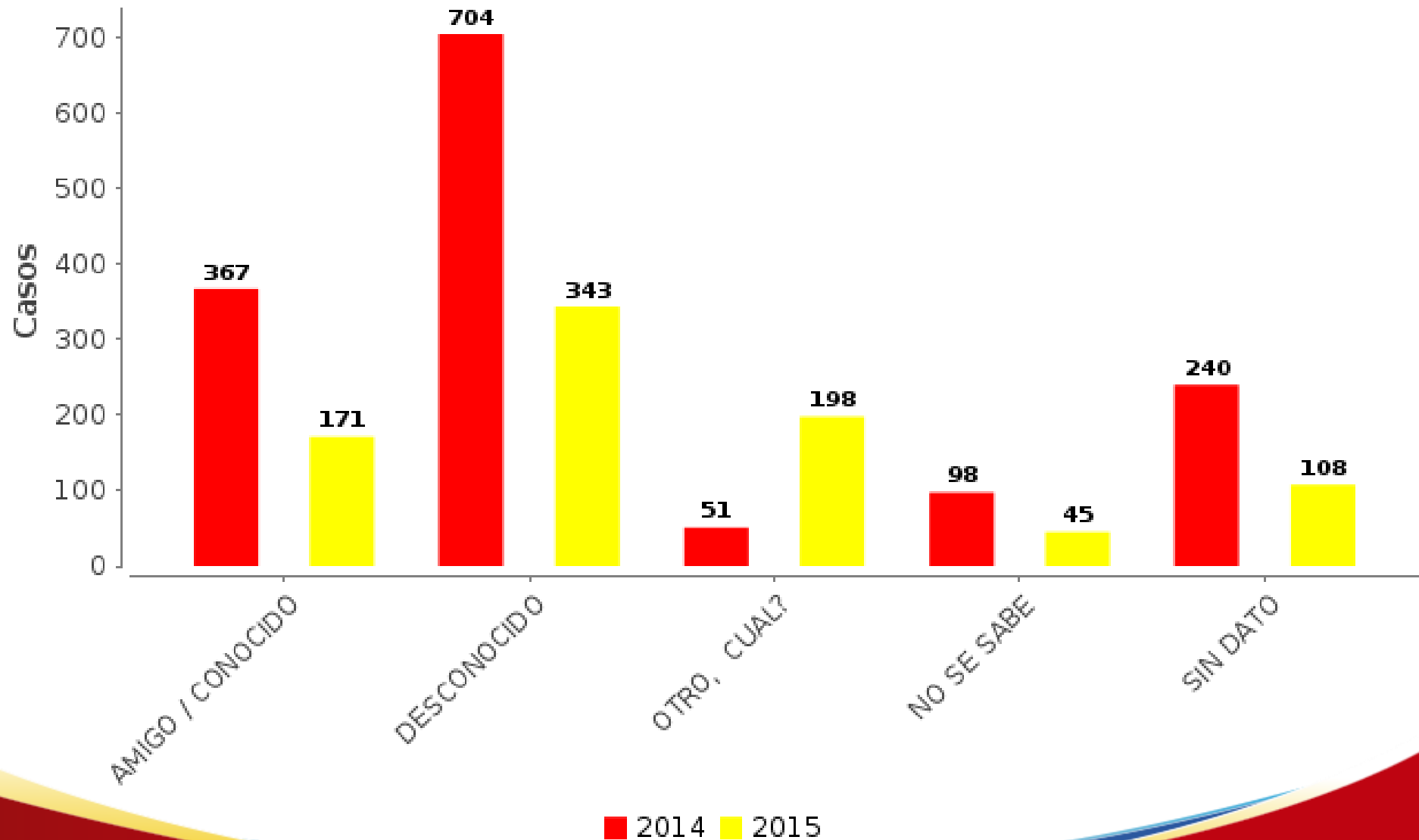


# CASOS DE VIOLENCIA INTERPERSONAL EN COMUNIDAD - Municipio de Pasto.

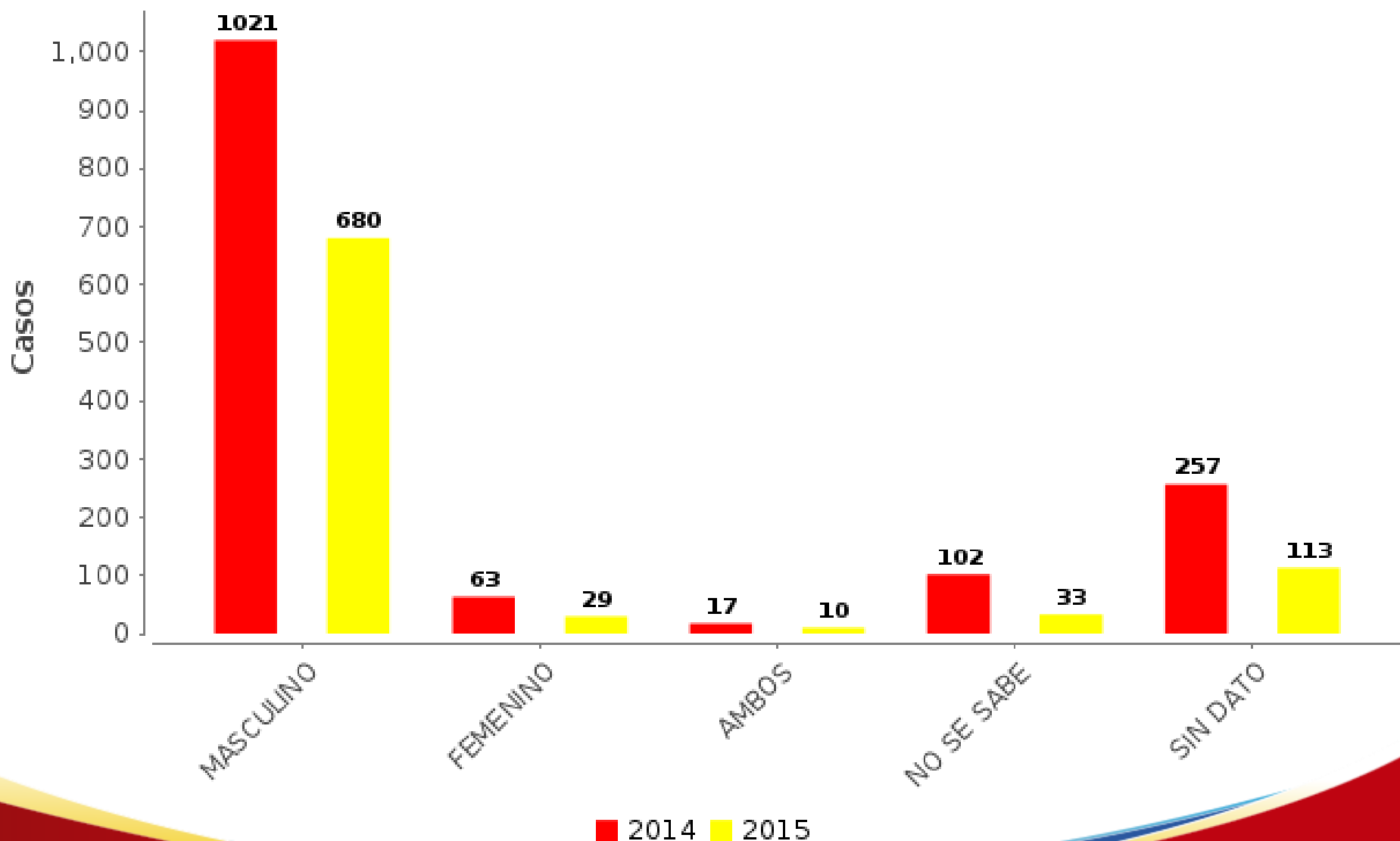
Desagregado por: anual, contexto  
1 de Enero a 31 de Agosto  
de los años 2014 a 2015



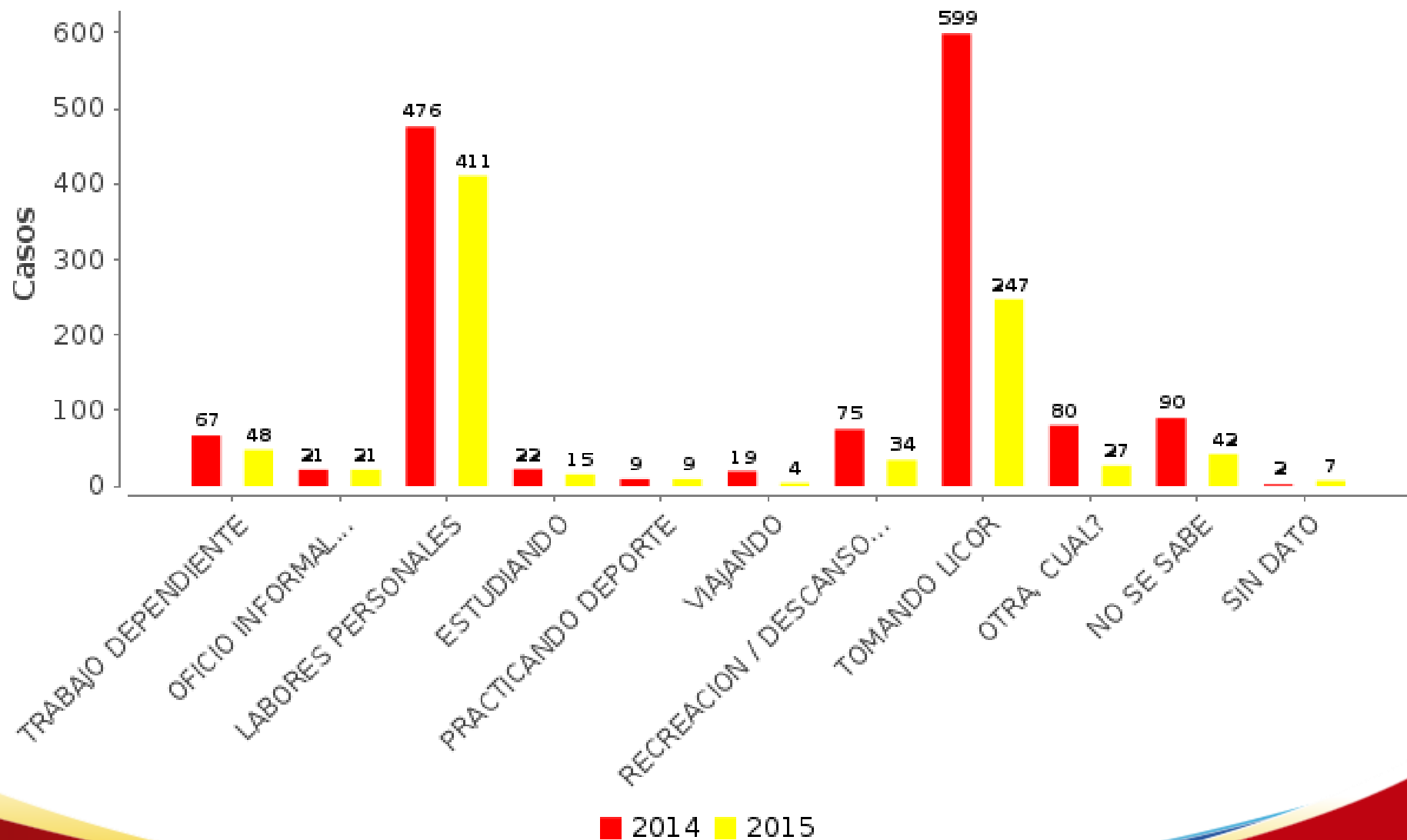
# CASOS DE VIOLENCIA INTERPERSONAL EN COMUNIDAD - Municipio de Pasto. Desagregado por: anual, relacion agresor victima 1 de Enero a 31 de Agosto de los años 2014 a 2015



**CASOS DE VIOLENCIA INTERPERSONAL EN COMUNIDAD - Municipio de Pasto.**  
Desagregado por: anual, genero agresor  
1 de Enero a 31 de Agosto  
de los años 2014 a 2015

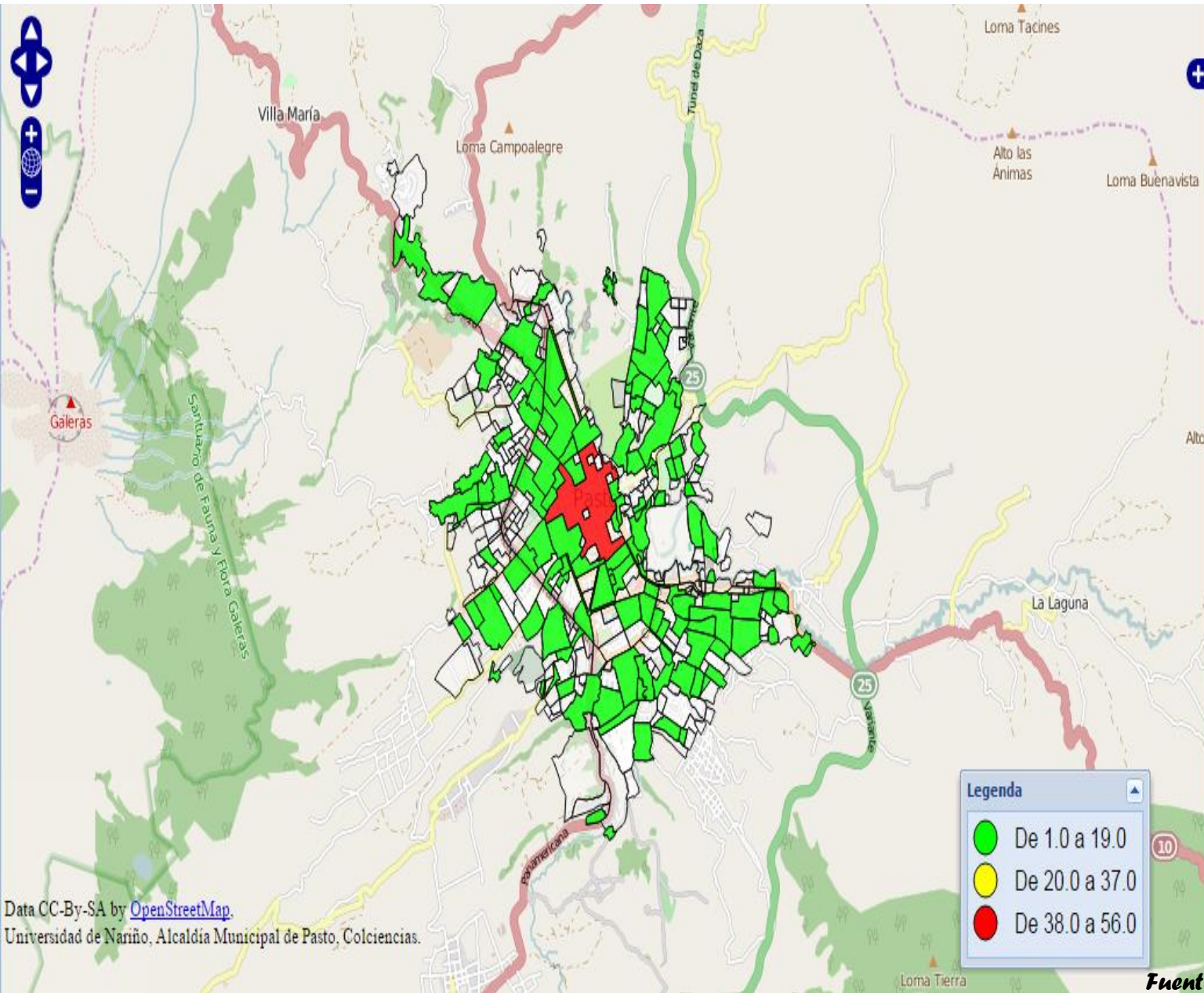


**CASOS DE VIOLENCIA INTERPERSONAL EN COMUNIDAD - Municipio de Pasto.**  
**Desagregado por: anual, actividad realizada**  
**1 de Enero a 31 de Agosto**  
**de los años 2014 a 2015**





# Casos de Violencia Interpersonal. Según Barrio del Evento. Municipio de Pasto. Enero - Agosto, Año 2015.

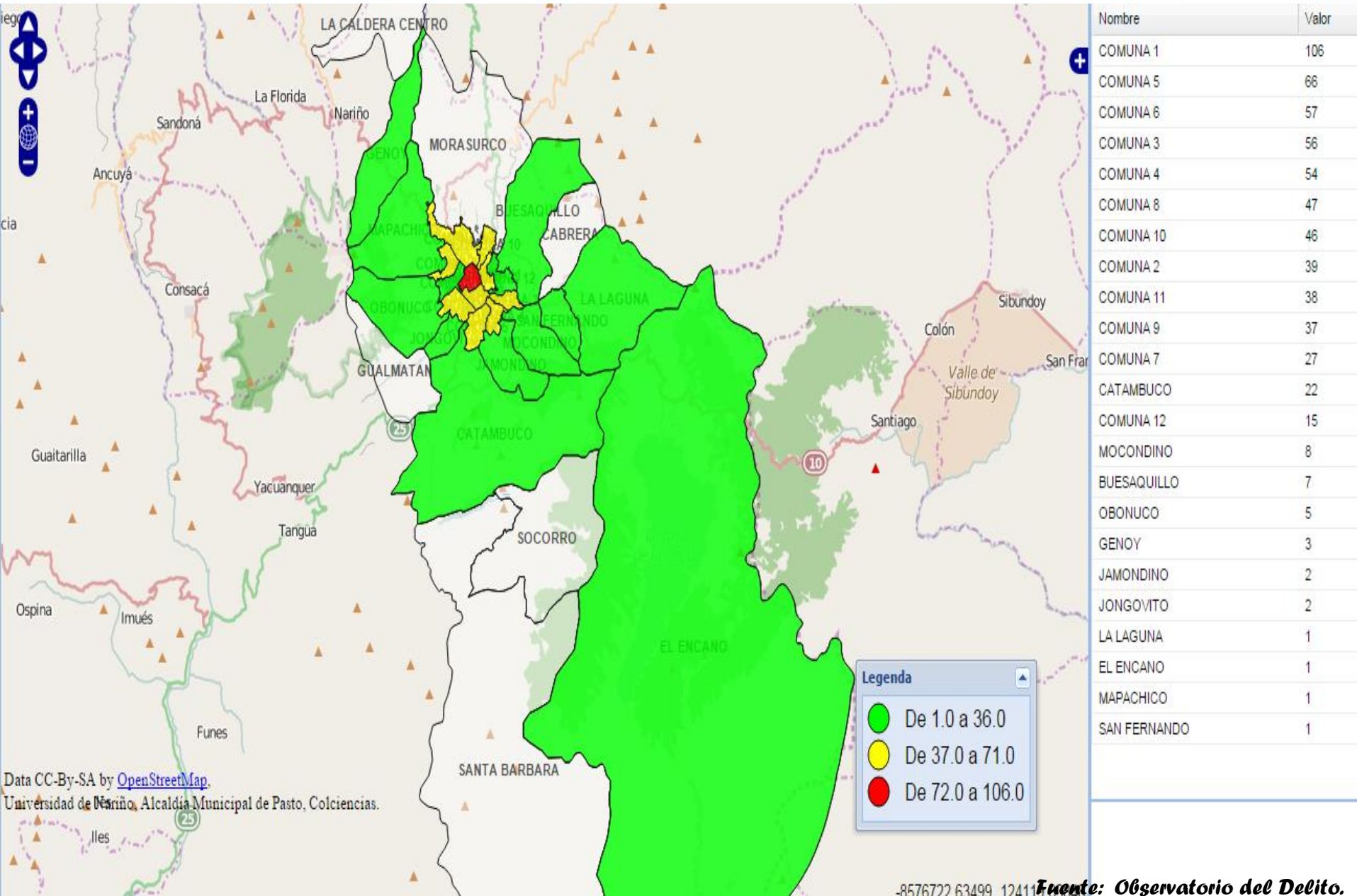


Nombre	Valor
CENTRO	56
CORAZON DE JESUS	13
SANTA BARBARA	13
EL BOSQUE	13
ANGANOY	13
CAICEDO	12
NUEVA ARANDA	9
EL POPULAR	9
SANTA CLARA	9
EL PILAR	9
AV. IDEMA	8
SAN JOSE OBRERO	8
LA FLORESTA	8
LA AURORA	8
CHAPAL	8
EL POTRERILLO	8
TAMASAGRA I	7
AGUALONGO	7
SANTA MONICA	6
LAS MERCEDES	6
LA ESMERALDA	6
SENDOYA	6
SAN VICENTE	6
PANDIACO	6
NIZA I	5

Data CC-BY-SA by [OpenStreetMap](https://openstreetmap.org/).  
Universidad de Nariño, Alcaldía Municipal de Pasto, Colciencias.

Fuente: Observatorio del Delito.

# Casos de Violencia Interpersonal. Según Comuna del Evento. Municipio de Pasto. Enero - Agosto, Año 2015.





**ALCALDÍA DE PASTO**

FIN DE LA PRESENTACIÓN

GRACIAS POR  
SU ATENCIÓN