



# ALCALDÍA DE PASTO

**Legitimidad Participación Honestidad**



**SECRETARIA DE GOBIERNO  
SUBSECRETARIA JUSTICIA Y PAZ  
OBSERVATORIO DEL DELITO**



SC-CER367095



**SISTEMA DE VIGILANCIA  
LESIONES DE CAUSA EXTERNA  
FATAL, NO FATAL Y DELITOS  
DE ALTO IMPACTO  
COMPARATIVO  
AÑO 2014 - 2015**



**ALCALDÍA DE PASTO**  
Legitimidad Participación Honestidad

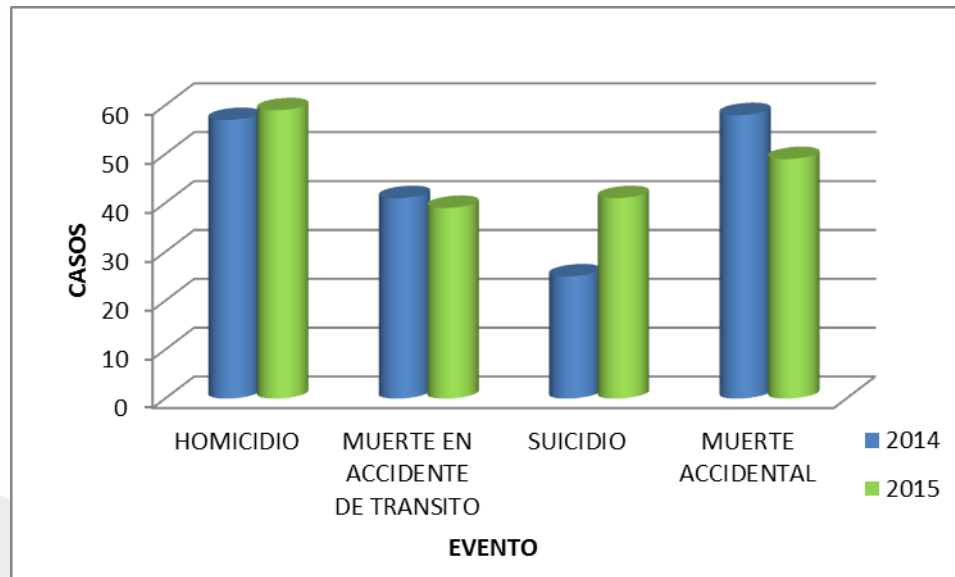
# SISTEMA DE VIGILANCIA LESIONES DE CAUSA EXTERNA FATAL COMPARATIVO AÑO 2014 - 2015



**ALCALDÍA DE PASTO**  
Legitimidad Participación Honestidad

# CASOS LESIONES FATALES

EVENTO	COMPARATIVO		ABSOLUTA	%
	2014	2015		
HOMICIDIO	57	59	2	4
MUERTE EN ACCIDENTE DE TRANSITO	41	39	-2	-5
SUICIDIO	25	41	16	64
MUERTE ACCIDENTAL	58	49	-9	-16
<b>TOTAL</b>	<b>181</b>	<b>188</b>	<b>7</b>	<b>4</b>

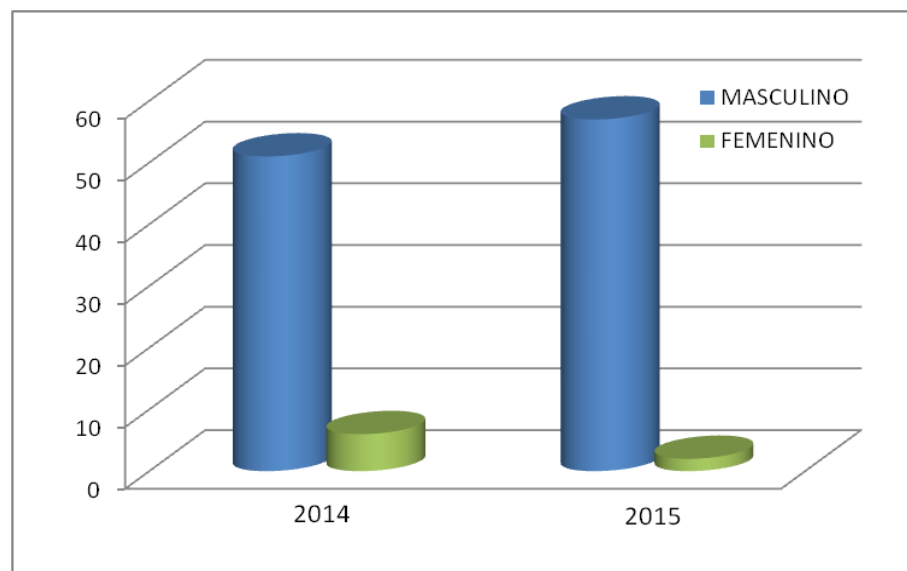


# HOMICIDIOS

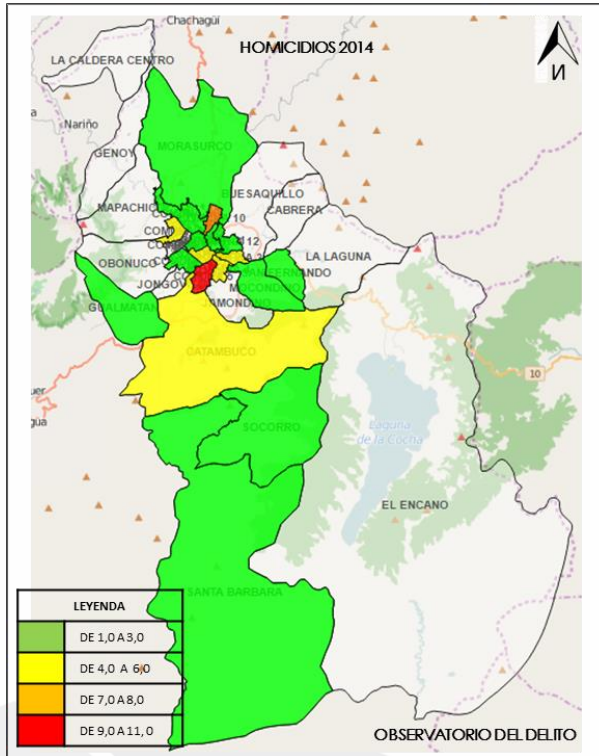
TAZA * 100 MIL HABITANTES	COMPARATIVO		ABSOLUTA	%
	2014	2015		
MUNICIPIO DE PASTO	13,12	13,41	0,29	2

GENERO	COMPARATIVO		ABSOLUTA	%
	2014	2015		
MASCULINO	51	57	6	12
FEMENINO	6	2	-4	-67
<b>TOTAL</b>	<b>57</b>	<b>59</b>	<b>2</b>	<b>4</b>

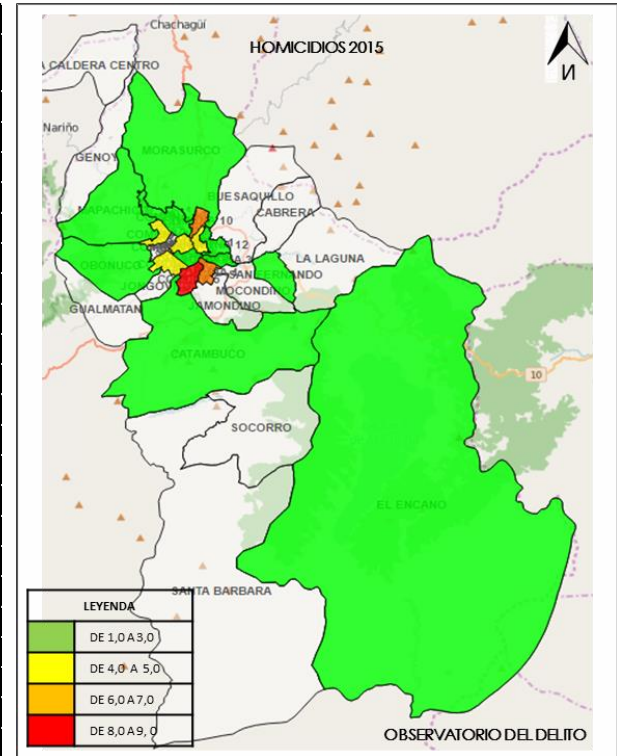
EDAD	COMPARATIVO		ABSOLUTA	%
	2014	2015		
10 a 14 Años	2	0	-2	-100
15 a 19 Años	5	13	8	160
20 a 24 Años	17	12	-5	-29
25 a 29 Años	9	8	-1	-11
30 a 34 Años	8	4	-4	-50
35 a 39 Años	6	7	1	17
40 a 44 Años	3	3	0	0
45 a 49 Años	2	4	2	100
50 a 54 Años	2	3	1	50
55 a 59 Años	0	3	3	300
65 a 69 Años	1	1	0	0
SIN DATO	2	1	-1	-50



# HOMICIDIOS



COMUNA O CORREGIMIENTO	COMPARATIVO		ABSOLUTA	%
	2014	2015		
COMUNA 1	3	5	2	67
COMUNA 2	4	2	-2	-50
COMUNA 3	4	3	-1	-25
COMUNA 4	5	7	2	40
COMUNA 5	11	9	-2	-18
COMUNA 6	3	5	2	67
COMUNA 8	4	4	0	0
COMUNA 9	1	2	1	100
COMUNA 10	8	6	-2	-25
COMUNA 11	2	5	3	150
COMUNA 12	1	2	1	100
SAN FERNANDO	1	1	0	0
GUALMATAN	1	0	-1	-100
OBONUCO	0	2	2	200
MAPACHICO	0	2	2	200
SOCORRO	1	0	-1	-100
SANTA BARBARA	1	0	-1	-100
MORASURCO	1	1	0	0
EL ENCANO	0	1	1	100
MOCONDINO	2	0	-2	-100
CATAMBUCO	4	2	-2	-50
<b>TOTAL</b>	<b>57</b>	<b>59</b>	<b>2</b>	<b>4</b>



# HOMICIDIOS

MES	COMPARATIVO		ABSOLUTA	%
	2014	2015		
ENERO	8	3	-5	-63
FEBRERO	3	1	-2	-67
MARZO	5	3	-2	-40
ABRIL	4	1	-3	-75
MAYO	3	7	4	133
JUNIO	4	2	-2	-50
JULIO	3	6	3	100
AGOSTO	4	5	1	25
SEPTIEMBRE	8	6	-2	-25
OCTUBRE	3	3	0	0
NOVIEMBRE	6	11	5	83
DICIEMBRE	6	11	5	83

DIA	COMPARATIVO		ABSOLUTA	%
	2014	2015		
Lunes	7	5	-2	-29
Martes	7	10	3	43
Miércoles	9	2	-7	-78
Jueves	2	5	3	150
Viernes	5	7	2	40
Sábado	8	4	-4	-50
Domingo	19	26	7	37

HORA	COMPARATIVO		ABSOLUTA	%
	2014	2015		
0:00 a 2:59 Horas	10	14	4	40
3:00 a 5:59 Horas	10	12	2	20
6:00 a 8:59 Horas	3	6	3	100
9:00 a 11:59 Horas	5	4	-1	-20
12:00 a 14:59 Horas	3	5	2	67
15:00 a 17:59 Horas	5	1	-4	-80
18:00 a 20:59 Horas	8	5	-3	-38
21:00 a 23:59 Horas	10	11	1	10
SIN DATO	3	1	-2	-67

# HOMICIDIOS

CONTEXTO	COMPARATIVO		ABSOLUTA	%
	2014	2015		
DESCONOCIDO	10	2	-8	-80
RIÑAS	17	25	8	47
RIÑAS ENTRE GRUPOS O PANDILLAS	4	1	-3	-75
RIÑAS ENTRE DELINCUENTES	3	0	-3	-100
VENGANZA	2	4	2	100
VIOLENCIA CONTRA LA MUJER	1	0	-1	-100
AJUSTE DE CUENTAS	6	7	1	17
INTOLERANCIA SOCIAL	0	1	1	100
HURTO	4	6	2	50
ATRACO	3	10	7	233
PASIONALES INTERPERSONAL	4	3	-1	-25
PASIONALES INTRAFAMILIAR	3	0	-3	-100

TIPO DE ARMA	COMPARATIVO		ABSOLUTA	%
	2014	2015		
ARMA DE FUEGO	21	12	-9	-43
ARMA BLANCA	26	43	17	65
ARMA DE FUEGO / BLANCA	2	0	-2	-100
ARMA CONTUNDENTE	3	2	-1	-33
ESTRANGULACION / ASFIXIA	5	1	-4	-80
OTRA ARMA	0	1	1	100

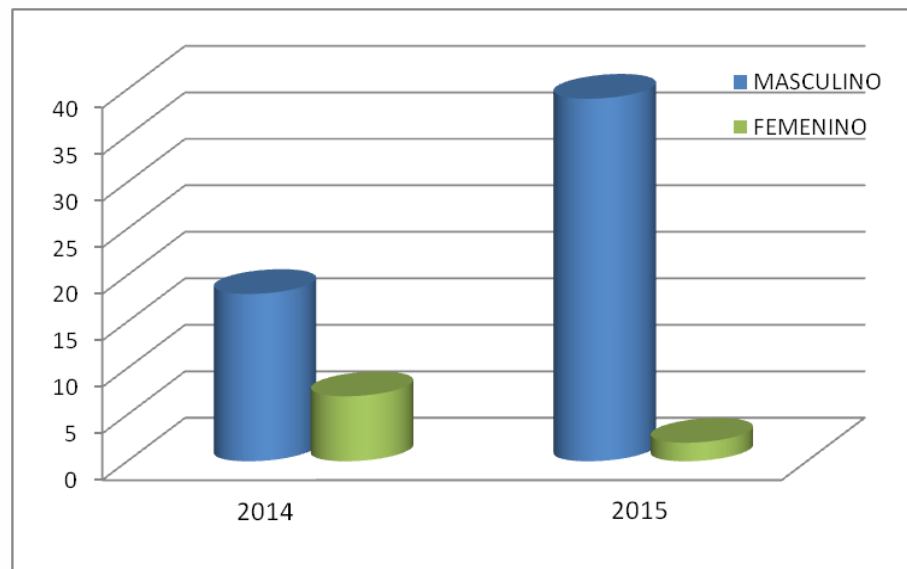


# SUICIDIOS

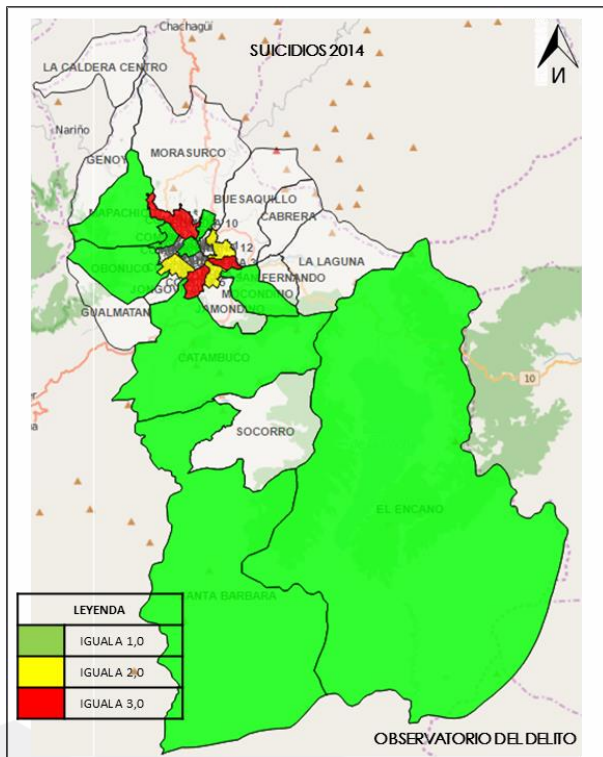
TAZA * 100 MIL HABITANTES	COMPARATIVO		ABSOLUTA	%
	2014	2015		
MUNICIPIO	5,75	9,32	3,57	62

GENERO	COMPARATIVO		ABSOLUTA	%
	2014	2015		
MASCULINO	18	39	21	117
FEMENINO	7	2	-5	-71
<b>TOTAL</b>	<b>25</b>	<b>41</b>	<b>16</b>	<b>64</b>

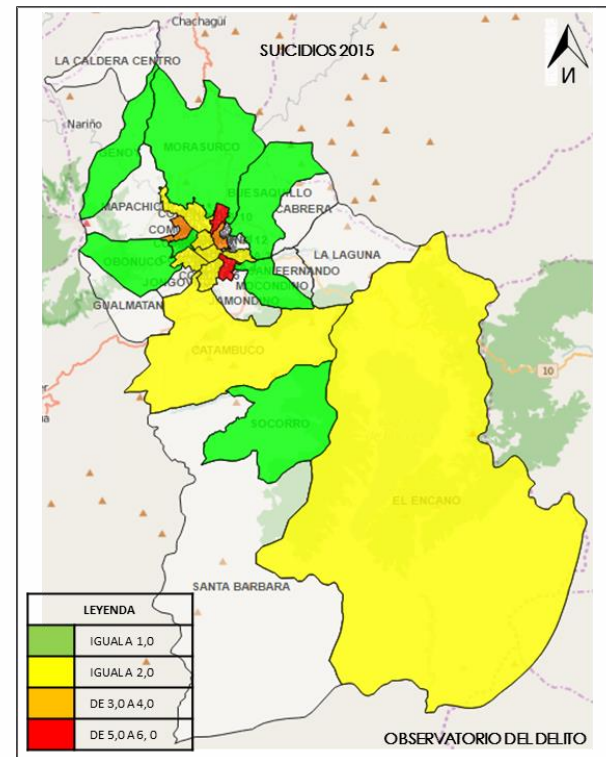
EDAD	COMPARATIVO		ABSOLUTA	%
	2014	2015		
10 a 14 Años	2	0	-2	-100
15 a 19 Años	3	4	1	33
20 a 24 Años	8	8	0	0
25 a 29 Años	2	10	8	400
30 a 34 Años	1	8	7	700
35 a 39 Años	3	4	1	33
40 a 44 Años	2	2	0	0
45 a 49 Años	1	2	1	100
50 a 54 Años	2	2	0	0
55 a 59 Años	1	0	-1	-100
60 a 64 Años	0	1	1	100



# SUICIDIOS



COMUNA O CORREGIMIENTO	COMPARATIVO		ABSOLUTA	%
	2014	2015		
SIN DATO	1	0	-1	-100
COMUNA 1	1	2	1	100
COMUNA 2	0	2	2	100
COMUNA 3	3	2	-1	-33
COMUNA 4	2	6	4	200
COMUNA 5	3	2	-1	-33
COMUNA 6	2	2	0	0
COMUNA 7	0	1	1	100
COMUNA 8	1	4	3	300
COMUNA 9	3	2	-1	-33
COMUNA 10	1	5	4	400
COMUNA 11	0	3	3	100
COMUNA 12	2	0	-2	-100
BUESAQUILLO	0	1	1	100
OBONUCO	1	1	0	0
MAPACHICO	1	0	-1	-100
GENOY	0	1	1	100
SOCORRO	0	1	1	100
SANTA BARBARA	1	0	-1	-100
MORASURCO	0	1	1	100
EL ENCANO	1	2	1	100
MOCONDINO	1	1	0	0
CATAMBUCO	1	2	1	100



# SUICIDIOS

MES	COMPARATIVO		ABSOLUTA	%
	2014	2015		
ENERO	1	1	0	0
FEBRERO	3	3	0	0
MARZO	2	6	4	200
ABRIL	3	2	-1	-33
MAYO	2	3	1	50
JUNIO	1	7	6	600
AGOSTO	2	4	2	100
SEPTIEMBRE	3	5	2	67
OCTUBRE	2	3	1	50
NOVIEMBRE	3	4	1	33
DICIEMBRE	3	3	0	0

DIA	COMPARATIVO		ABSOLUTA	%
	2014	2015		
Lunes	4	8	4	100
Martes	2	7	5	250
Miércoles	3	11	8	267
Jueves	5	2	-3	-60
Viernes	3	3	0	0
Sábado	3	4	1	33
Domingo	5	6	1	20

HORA	COMPARATIVO		ABSOLUTA	%
	2014	2015		
0:00 a 2:59 Horas	4	6	2	50
3:00 a 5:59 Horas	1	1	0	0
6:00 a 8:59 Horas	2	5	3	150
9:00 a 11:59 Horas	2	6	4	200
12:00 a 14:59 Horas	2	4	2	100
15:00 a 17:59 Horas	4	4	0	0
18:00 a 20:59 Horas	2	5	3	150
21:00 a 23:59 Horas	4	5	1	25
SIN DATO	4	5	1	25

# SUICIDIOS

EVENTO RELACIONADO	COMPARATIVO		ABSOLUTA	%
	2014	2015		
CONFLICTOS CON LA PAREJA	5	14	9	180
CRISIS ECONOMICA	3	3	0	0
OTRO TIPO DE EVENTOS	8	13	5	63
DESCONOCIDO	8	9	1	13
CONFLICTOS CON LA FAMILIA	1	2	1	100

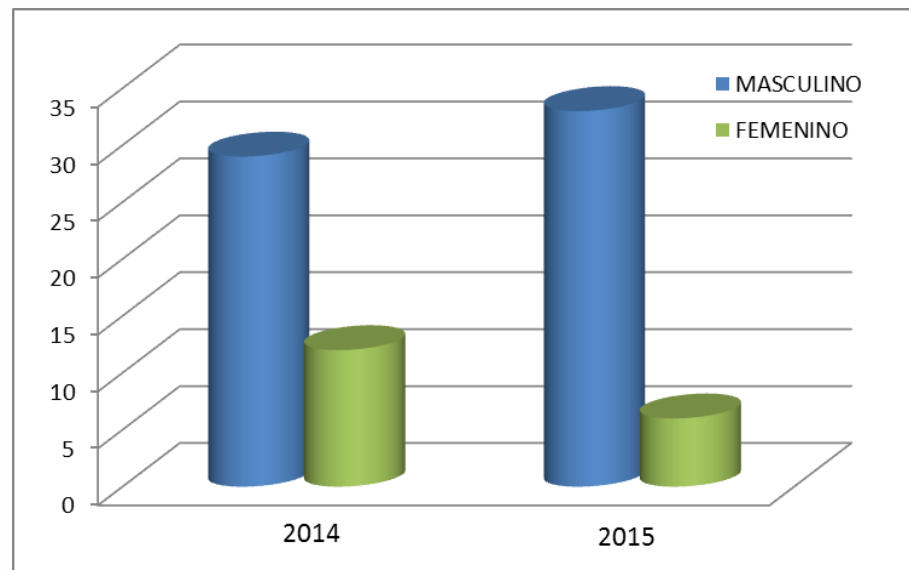
MECANISMO	COMPARATIVO		ABSOLUTA	%
	2014	2015		
AHORCAMIENTO	13	26	13	100
INTOXICACION	10	12	2	20
LANZAMIENTO AL VACIO	1	2	1	100
OTROS MEDIOS	1	1	0	0

# MUERTES ACCIDENTES DE TRANSITO

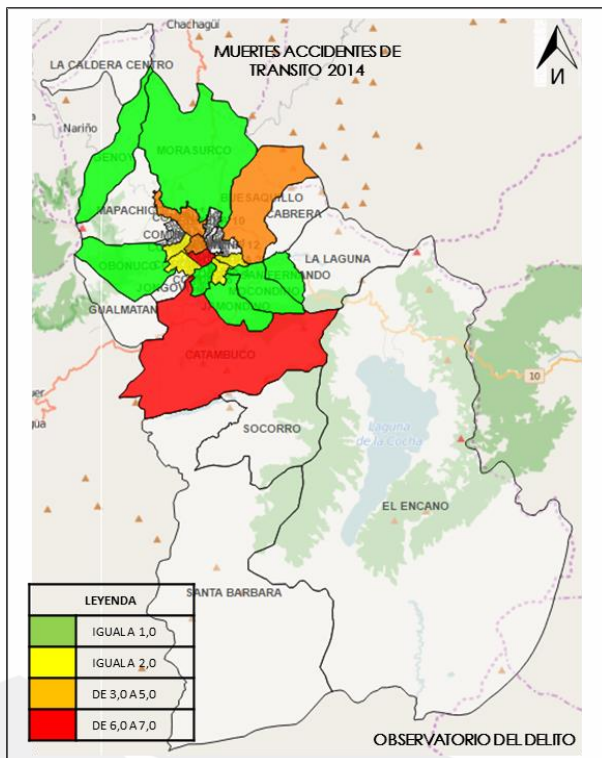
TAZA * 100 MIL HABITANTES	COMPARATIVO		ABSOLUTA	%
	2014	2015		
MUNICIPIO DE PASTO	9,44	8,86	-0,58	-6

GENERO	COMPARATIVO		ABSOLUTA	%
	2014	2015		
MASCULINO	29	33	4	14
FEMENINO	12	6	-6	-50
TOTAL	41	39	-2	-5

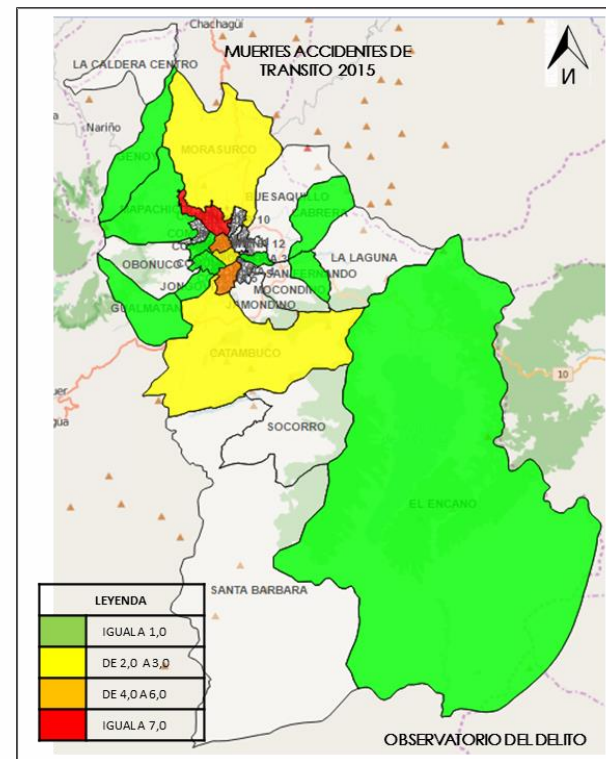
EDAD	COMPARATIVO		ABSOLUTA	%
	2014	2015		
05 a 09 Años	1	0	-1	-100
10 a 14 Años	0	1	1	100
15 a 19 Años	2	2	0	0
20 a 24 Años	10	4	-6	-60
25 a 29 Años	4	5	1	25
30 a 34 Años	1	4	3	300
35 a 39 Años	3	4	1	33
40 a 44 Años	3	2	-1	-33
45 a 49 Años	4	2	-2	-50
50 a 54 Años	1	1	0	0
55 a 59 Años	2	1	-1	-50
60 a 64 Años	1	2	1	100
65 a 69 Años	2	3	1	50
70 a 74 Años	1	2	1	100
75 a 79 Años	1	2	1	100
80 a n Años	5	4	-1	-20



# MUERTES ACCIDENTES DE TRANSITO



COMUNA O CORREGIMIENTO	COMPARATIVO		ABSOLUTA	%
	2014	2015		
SIN DATO	1	5	4	400
COMUNA 1	4	4	0	0
COMUNA 2	6	3	-3	-50
COMUNA 3	2	1	-1	-50
COMUNA 4	2	0	-2	-100
COMUNA 5	1	5	4	400
COMUNA 6	2	1	-1	-50
COMUNA 7	2	1	-1	-50
COMUNA 9	5	7	2	40
CABRERA	0	1	1	100
JAMONDINO	1	0	-1	-100
BUESAQUILLO	3	0	-3	-100
SAN FERNANDO	1	1	0	0
GUALMATAN	0	1	1	100
JONGOVITO	0	1	1	100
OBONUCO	1	0	-1	-100
MAPACHICO	0	1	1	100
GENOY	1	1	0	0
MORASURCO	1	3	2	200
EL ENCANO	0	1	1	100
MOCONDINO	1	0	-1	-100
CATAMBUCO	7	2	-5	-71



# MUERTES ACCIDENTES DE TRANSITO

MES	COMPARATIVO		ABSOLUTA	%
	2014	2015		
ENERO	6	0	-6	-100
FEBRERO	3	3	0	0
MARZO	5	6	1	20
ABRIL	5	1	-4	-80
MAYO	3	6	3	100
JUNIO	4	3	-1	-25
JULIO	4	2	-2	-50
AGOSTO	2	7	5	250
SEPTIEMBRE	1	3	2	200
OCTUBRE	5	2	-3	-60
NOVIEMBRE	1	3	2	200
DICIEMBRE	2	3	1	50

DIA	COMPARATIVO		ABSOLUTA	%
	2014	2015		
Lunes	3	4	1	33
Martes	6	3	-3	-50
Miércoles	6	6	0	0
Jueves	4	8	4	100
Viernes	6	6	0	0
Sábado	4	4	0	0
Domingo	12	8	-4	-33

HORA	COMPARATIVO		ABSOLUTA	%
	2014	2015		
0:00 a 2:59 Horas	6	5	-1	-17
3:00 a 5:59 Horas	2	2	0	0
6:00 a 8:59 Horas	5	5	0	0
9:00 a 11:59 Horas	3	8	5	167
12:00 a 14:59 Horas	2	3	1	50
15:00 a 17:59 Horas	8	5	-3	-38
18:00 a 20:59 Horas	8	7	-1	-13
21:00 a 23:59 Horas	7	4	-3	-43

# MUERTES ACCIDENTES DE TRANSITO

VICTIMA	COMPARATIVO		ABSOLUTA	%
	2014	2015		
CONDUCTOR DE VEHICULO	2	1	-1	-50
PASAJERO DE VEHICULO	1	0	-1	-100
CONDUCTOR DE MOTO	15	17	2	13
PASAJERO DE MOTO	4	1	-3	-75
PEATON	16	20	4	25
CICLISTA	2	0	-2	-100
SIN DATO	1	0	-1	-100

TIPO VEHICULO	COMPARATIVO		ABSOLUTA	%
	2014	2015		
AUTOMOVIL	3	0	-3	-100
MOTOCICLETA	22	19	-3	-14
BICICLETA	2	0	-2	-100
PEATON	13	20	7	54
NO APLICA	1	0	-1	-100

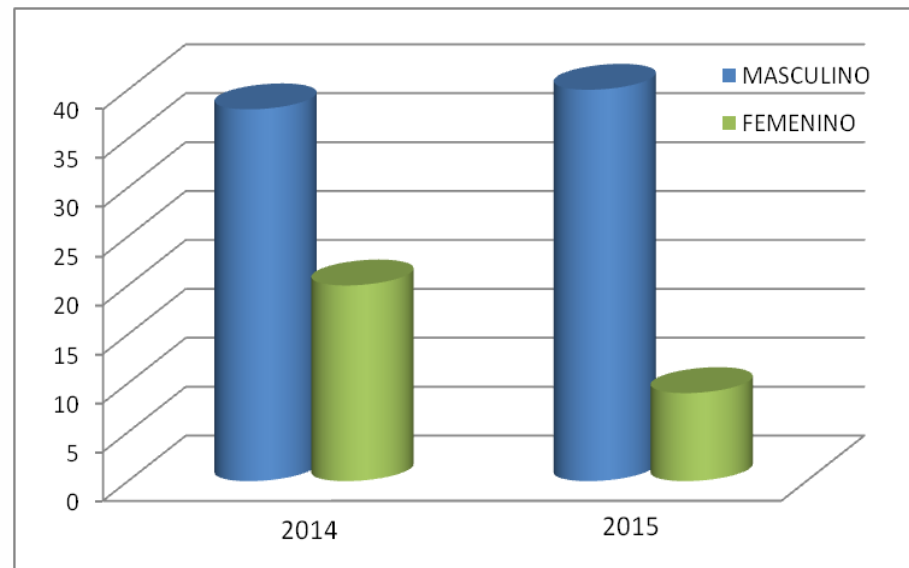


# MUERTES ACCIDENTALES

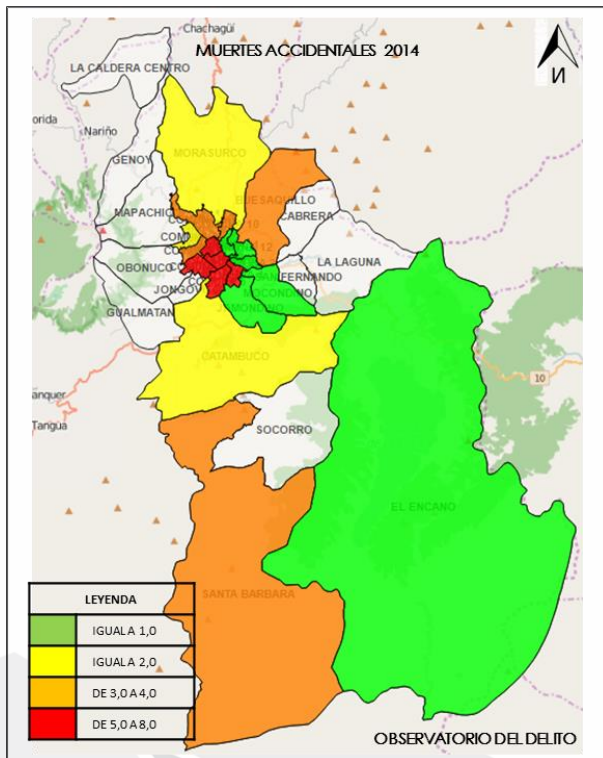
TAZA * 100 MIL HABITANTES	COMPARATIVO		ABSOLUTA	%
	2014	2015		
MUNICIPIO DE PASTO	13,35	11,14	-2,21	-17

GENERO	COMPARATIVO		ABSOLUTA	%
	2014	2015		
MASCULINO	38	40	2	5
FEMENINO	20	9	-11	-55
TOTAL	58	49	-9	-16

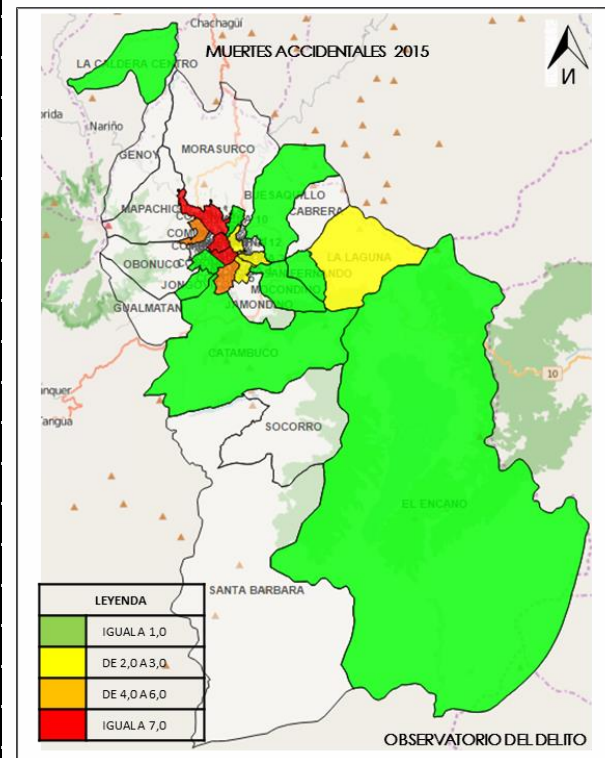
EDAD	COMPARATIVO		ABSOLUTA	%
	2014	2015		
00 a 04 Años	3	6	3	100
05 a 09 Años	1	0	-1	-100
10 a 14 Años	3	0	-3	-100
15 a 19 Años	3	1	-2	-67
20 a 24 Años	3	3	0	0
25 a 29 Años	2	4	2	100
30 a 34 Años	4	1	-3	-75
35 a 39 Años	6	2	-4	-67
40 a 44 Años	3	0	-3	-100
45 a 49 Años	6	2	-4	-67
50 a 54 Años	2	1	-1	-50
55 a 59 Años	2	6	4	200
60 a 64 Años	1	5	4	400
65 a 69 Años	1	4	3	300
70 a 74 Años	2	2	0	0
75 a 79 Años	9	3	-6	-67
80 a n Años	7	8	1	14
SIN DATO	0	1	1	100



# MUERTES ACCIDENTALES



MECANISMO	COMPARATIVO		ABSOLUTA	%
	2014	2015		
SIN DATO	1	2	1	100
COMUNA 1	8	7	-1	-13
COMUNA 2	5	7	2	40
COMUNA 3	1	2	1	100
COMUNA 4	5	2	-3	-60
COMUNA 5	6	5	-1	-17
COMUNA 6	6	1	-5	-83
COMUNA 7	3	0	-3	-100
COMUNA 8	2	4	2	100
COMUNA 9	3	7	4	133
COMUNA 10	3	1	-2	-67
COMUNA 11	1	2	1	100
COMUNA 12	1	0	-1	-100
JAMONDINO	1	0	-1	-100
BUESAQUILLO	3	1	-2	-67
SAN FERNANDO	0	1	1	100
JONGOVITO	0	1	1	100
SANTA BARBARA	3	0	-3	-100
MORASURCO	2	0	-2	-100
LA LAGUNA	0	2	2	100
EL ENCANO	1	1	0	0
LA CALDERA CENTRO	0	1	1	100
MOCONDINO	1	1	0	0
CATAMBUCO	2	1	-1	-50



# MUERTES ACCIDENTALES

MES	COMPARATIVO		ABSOLUTA	%
	2014	2015		
ENERO	6	5	-1	-17
FEBRERO	1	1	0	0
MARZO	6	4	-2	-33
ABRIL	3	0	-3	-100
MAYO	3	8	5	167
JUNIO	10	2	-8	-80
JULIO	5	1	-4	-80
AGOSTO	6	7	1	17
SEPTIEMBRE	4	6	2	50
OCTUBRE	3	5	2	67
NOVIEMBRE	7	5	-2	-29
DECIEMBRE	4	5	1	25

DIA	COMPARATIVO		ABSOLUTA	%
	2014	2015		
Lunes	2	7	5	250
Martes	1	8	7	700
Miércoles	10	2	-8	-80
Jueves	10	6	-4	-40
Viernes	10	5	-5	-50
Sábado	15	7	-8	-53
Domingo	10	14	4	40

HORA	COMPARATIVO		ABSOLUTA	%
	2014	2015		
0:00 a 2:59 Horas	5	5	0	0
3:00 a 5:59 Horas	5	4	-1	-20
6:00 a 8:59 Horas	8	8	0	0
9:00 a 11:59 Horas	11	8	-3	-27
12:00 a 14:59 Horas	7	5	-2	-29
15:00 a 17:59 Horas	5	5	0	0
18:00 a 20:59 Horas	7	6	-1	-14
21:00 a 23:59 Horas	4	6	2	50
SIN DATO	6	2	-4	-67

# MUERTES ACCIDENTALES

MECANISMO	COMPARATIVO		ABSOLUTA	%
	2014	2015		
CAIDA DESDE ALTURA	31	24	-7	-23
QUEMADURAS	4	0	-4	-100
SUMERSION	6	4	-2	-33
ELECTROCUCION	3	0	-3	-100
OTROS MEDIOS	7	4	-3	-43
EN ESTUDIO	0	2	2	100
ASFIXIA	7	13	6	86
ARMA DE FUEGO	0	1	1	100
SIN DATO	0	1	1	100

SITIO	COMPARATIVO		ABSOLUTA	%
	2014	2015		
CASA	25	26	1	4
ESPACIO O VIA PUBLICA	14	10	-4	-29
FINCA O CAMPO	0	2	2	100
BAR O SIMILARES	1	0	-1	-100
RIO	4	3	-1	-25
LUGAR DE TRABAJO	6	5	-1	-17
OTRO LUGAR	7	1	-6	-86
NO SE SABE	1	2	1	100

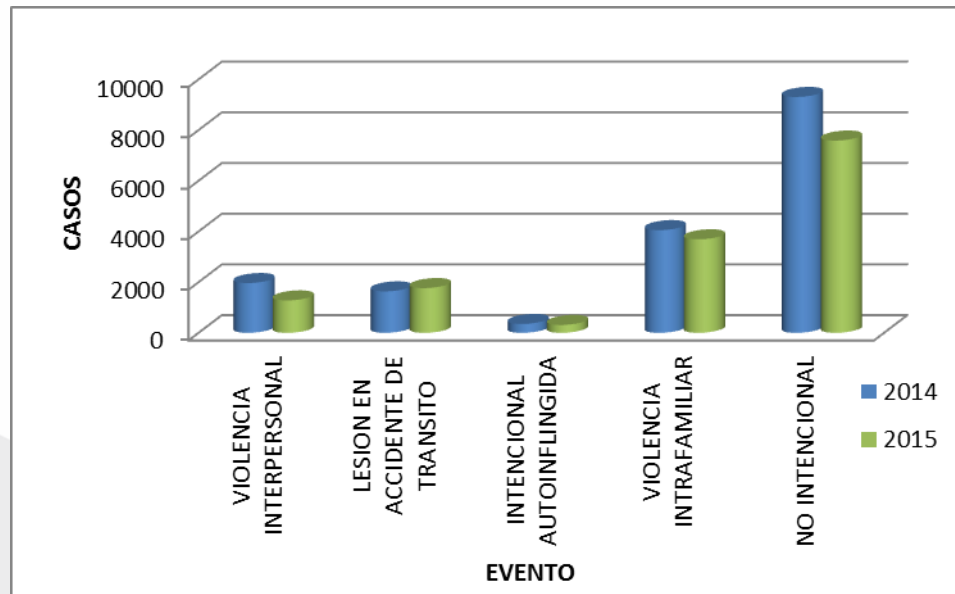
# SISTEMA DE VIGILANCIA LESIONES DE CAUSA EXTERNA NO FATAL COMPARATIVO AÑO 2014 - 2015



**ALCALDÍA DE PASTO**  
Legitimidad Participación Honestidad

# CASOS

EVENTO	COMPARATIVO		ABSOLUTA	%
	2014	2015		
VIOLENCIA INTERPERSONAL	1964	1280	-684	-35
LESION EN ACCIDENTE DE TRANSITO	1636	1765	129	8
INTENCIONAL AUTOINFLINGIDA	352	312	-40	-11
VIOLENCIA INTRAFAMILIAR	4052	3691	-361	-9
NO INTENCIONAL	9306	7585	-1721	-18
<b>TOTAL</b>	<b>17310</b>	<b>14633</b>	<b>-2677</b>	<b>-15</b>

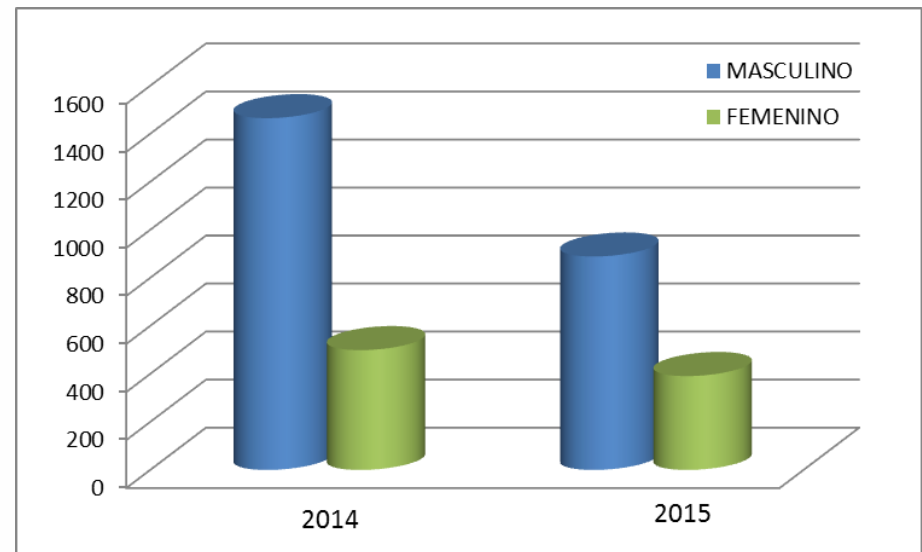


# VIOLENCIA INTERPERSONAL EN COMUNIDAD

TAZA * 100 MIL HABITANTES	COMPARATIVO		ABSOLUTA	%
	2014	2015		
MUNICIPIO DE PASTO	452,03	290,91	-161,12	-36

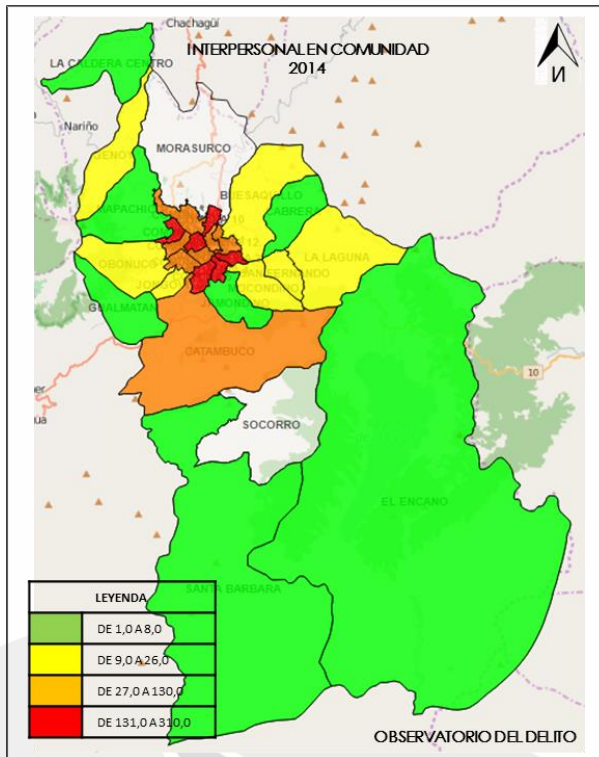
GENERO	COMPARATIVO		ABSOLUTA	%
	2014	2015		
MASCULINO	1465	889	-576	-39
FEMENINO	499	391	-108	-22
<b>TOTAL</b>	<b>1964</b>	<b>1280</b>	<b>-684</b>	<b>-35</b>

EDAD	COMPARATIVO		ABSOLUTA	%
	2014	2015		
00 a 04 Años	15	6	-9	-60
05 a 09 Años	21	14	-7	-33
10 a 14 Años	76	37	-39	-51
15 a 19 Años	309	162	-147	-48
20 a 24 Años	435	224	-211	-49
25 a 29 Años	281	187	-94	-33
30 a 34 Años	242	129	-113	-47
35 a 39 Años	133	80	-53	-40
40 a 44 Años	103	50	-53	-51
45 a 49 Años	86	46	-40	-47
50 a 54 Años	59	36	-23	-39
55 a 59 Años	37	18	-19	-51
60 a 64 Años	21	12	-9	-43
65 a 69 Años	23	5	-18	-78
70 a 74 Años	19	8	-11	-58
75 a 79 Años	14	5	-9	-64
80 a n Años	35	7	-28	-80
SIN DATO	27	254	227	841

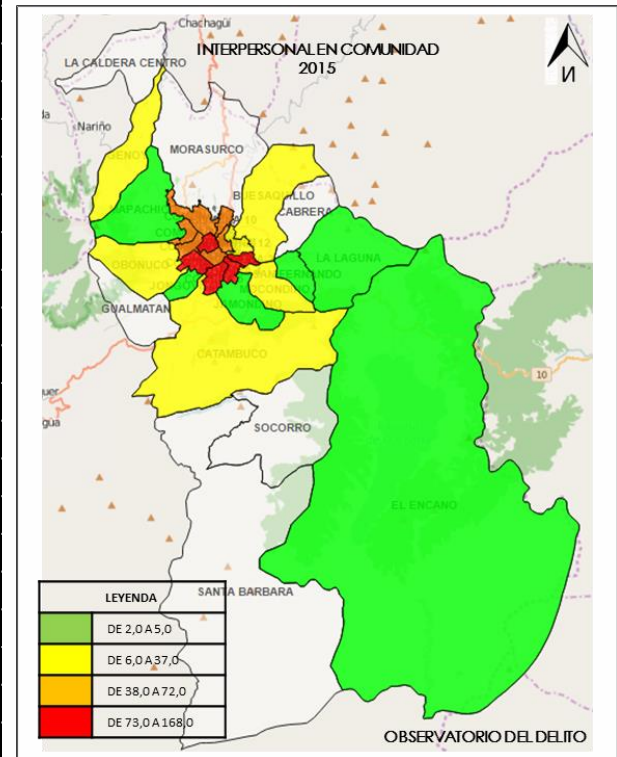




# VIOLENCIA INTERPERSONAL EN COMUNIDAD



COMUNA O CORREGIMIENTO	COMPARATIVO		ABSOLUTA	%
	2014	2015		
SIN DATO	198	288	90	45
COMUNA 1	310	168	-142	-46
COMUNA 2	82	60	-22	-27
COMUNA 3	146	97	-49	-34
COMUNA 4	162	75	-87	-54
COMUNA 5	205	102	-103	-50
COMUNA 6	112	78	-34	-30
COMUNA 7	39	38	-1	-3
COMUNA 8	131	62	-69	-53
COMUNA 9	130	66	-64	-49
COMUNA 10	149	69	-80	-54
COMUNA 11	105	59	-46	-44
COMUNA 12	39	28	-11	-28
CABRERA	2	0	-2	-100
JAMONDINO	6	2	-4	-67
BUESAQUILLO	24	11	-13	-54
SAN FERNANDO	10	2	-8	-80
GUALMATAN	3	0	-3	-100
JONGOVILO	12	3	-9	-75
OBONUCO	15	6	-9	-60
MAPACHICO	4	2	-2	-50
GENOY	17	9	-8	-47
SANTA BARBARA	2	0	-2	-100
LA LAGUNA	13	2	-11	-85
EL ENCANO	4	4	0	0
LA CALDERA CENTRO	1	0	-1	-100
MOCONDINO	15	13	-2	-13
CATAMBUCO	28	36	8	29





# VIOLENCIA INTERPERSONAL EN COMUNIDAD

MES	COMPARATIVO		ABSOLUTA	%
	2014	2015		
ENERO	255	211	-44	-17
FEBRERO	175	71	-104	-59
MARZO	191	129	-62	-32
ABRIL	151	102	-49	-32
MAYO	187	114	-73	-39
JUNIO	180	102	-78	-43
JULIO	168	87	-81	-48
AGOSTO	153	76	-77	-50
SEPTIEMBRE	147	92	-55	-37
OCTUBRE	108	99	-9	-8
NOVIEMBRE	120	92	-28	-23
DICIEMBRE	129	105	-24	-19

DIA	COMPARATIVO		ABSOLUTA	%
	2014	2015		
Lunes	184	125	-59	-32
Martes	185	114	-71	-38
Miércoles	213	153	-60	-28
Jueves	191	165	-26	-14
Viernes	224	160	-64	-29
Sábado	350	233	-117	-33
Domingo	617	330	-287	-47

HORA	COMPARATIVO		ABSOLUTA	%
	2014	2015		
3:00 a 5:59 Horas	224	120	-104	-46
6:00 a 8:59 Horas	168	79	-89	-53
9:00 a 11:59 Horas	182	111	-71	-39
12:00 a 14:59 Horas	166	105	-61	-37
15:00 a 17:59 Horas	150	99	-51	-34
18:00 a 20:59 Horas	235	118	-117	-50
21:00 a 23:59 Horas	238	113	-125	-53
SIN DATO	382	387	5	1

# VIOLENCIA INTERPERSONAL EN COMUNIDAD

MECANISMO	COMPARATIVO		ABSOLUTA	%
	2014	2015		
VIOLENCIA SEXUAL	34	44	10	29
CAIDA PROPIA ALTURA	41	34	-7	-17
CAIDA POR ESCALERAS	3	2	-1	-33
OTRA CAIDA, ALTURA __ mts	9	6	-3	-33
GOLPE / FUERZA CONTUNDENTE	742	525	-217	-29
CORTE / PUÑALADA	741	479	-262	-35
OBJETO CORTO-CONTUNDENTE	219	96	-123	-56
ARMA DE FUEGO	32	19	-13	-41
FUEGO / LLAMA / HUMO	1	0	-1	-100
LIQUIDO / OBJETO CALIENTE	1	1	0	0
POLVORA, CUAL?	0	2	2	100
ESTRANGULADO / AHORCADO	1	1	0	0
ASFIXIA POR CUERPO EXTRAÑO	0	1	1	100
LESION POR CUERPO EXTRAÑO	6	1	-5	-83
FARMACOS	2	2	0	0
OTROS TOXICOS	10	7	-3	-30
MINAS / MUNICION SIN EXPLOTAR	1	1	0	0
OTRO ARTEFACTO EXPLOSIVO	4	0	-4	-100
MORDEDURA DE PERSONA	10	13	3	30
OTRO, CUAL?	42	16	-26	-62
NO SE SABE	51	11	-40	-78
SIN DATO	14	19	5	36

CONTEXTO	COMPARATIVO		ABSOLUTA	%
	2014	2015		
RIÑA / PELEA	749	546	-203	-27
ROBO	627	355	-272	-43
VIOLENCIA SEXUAL	31	42	11	35
PANDILLAS	18	10	-8	-44
BALA PERDIDA	9	1	-8	-89
NO SE SABE	246	116	-130	-53
OTRO	0	2	2	100
SIN DATO	284	208	-76	-27

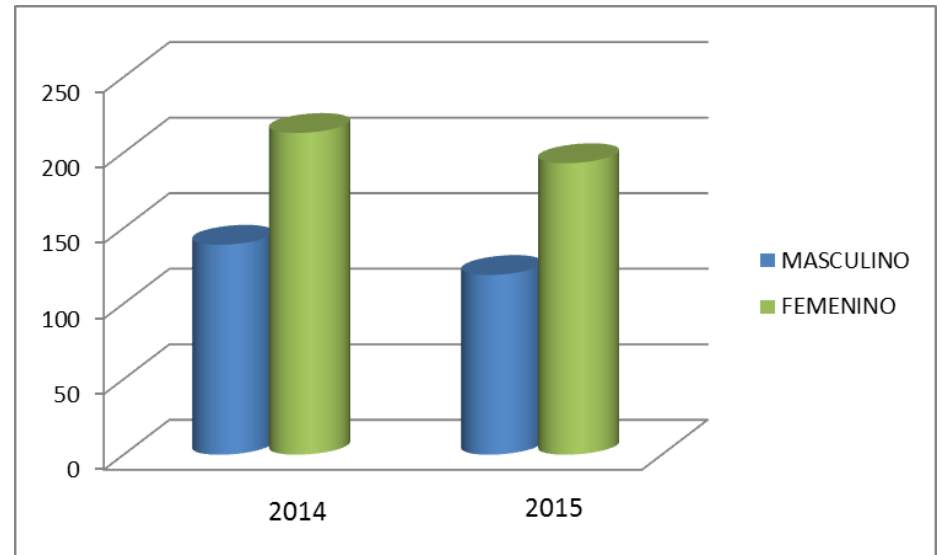
AGRESOR	COMPARATIVO		ABSOLUTA	%
	2014	2015		
AMIGO / CONOCIDO	484	269	-215	-44
DESCONOCIDO	926	519	-407	-44
OTRO, CUAL?	95	212	117	123
NO SE SABE	151	70	-81	-54
SIN DATO	308	210	-98	-32

# VIOLENCIA AUTOINFLINGIDA

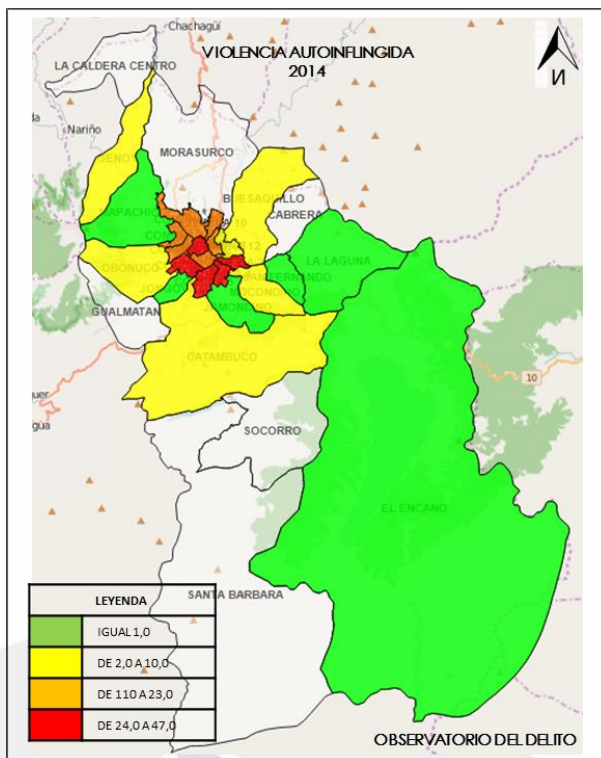
TAZA * 100 MIL HABITANTES	COMPARATIVO		ABSOLUTA	%
	2014	2015		
MUNICIPIO DE PASTO	81,02	70,91	-10,11	-12

GENERO	COMPARATIVO		ABSOLUTA	%
	2014	2015		
MASCULINO	139	119	-20	-14
FEMENINO	213	193	-20	-9

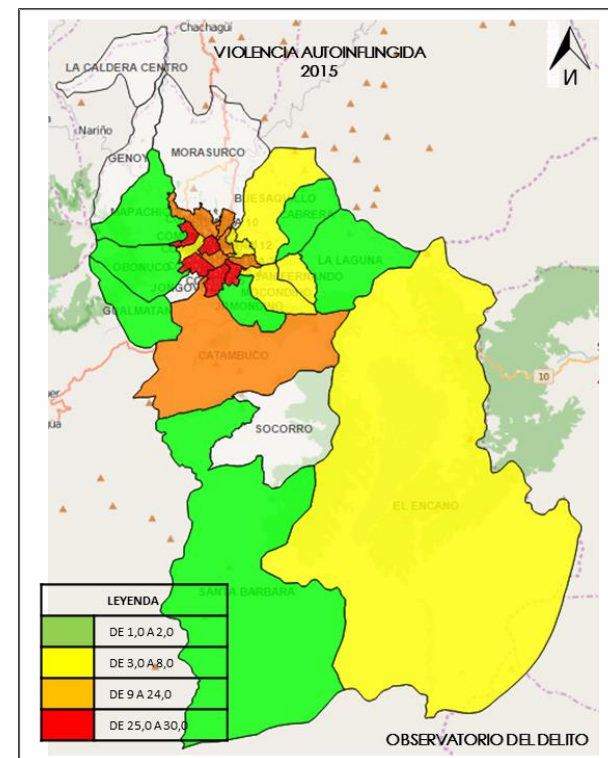
EDAD	COMPARATIVO		ABSOLUTA	%
	2014	2015		
00 a 04 Años	1	1	0	0
05 a 09 Años	3	1	-2	-67
10 a 14 Años	21	28	7	33
15 a 19 Años	108	89	-19	-18
20 a 24 Años	83	72	-11	-13
25 a 29 Años	52	38	-14	-27
30 a 34 Años	30	23	-7	-23
35 a 39 Años	11	21	10	91
40 a 44 Años	10	11	1	10
45 a 49 Años	12	7	-5	-42
50 a 54 Años	8	1	-7	-88
55 a 59 Años	1	2	1	100
60 a 64 Años	1	1	0	0
70 a 74 Años	1	0	-1	-100
75 a 79 Años	2	1	-1	-50
80 a n Años	2	0	-2	-100
SIN DATO	4	16	12	300



# VIOLENCIA AUTOINFLINGIDA



COMUNA O CORREGIMIENTO	COMPARATIVO		ABSOLUTA	%
	2014	2015		
SIN DATO	37	39	2	5
COMUNA 1	22	29	7	32
COMUNA 2	12	10	-2	-17
COMUNA 3	39	22	-17	-44
COMUNA 4	29	30	1	3
COMUNA 5	36	29	-7	-19
COMUNA 6	47	25	-22	-47
COMUNA 7	11	6	-5	-45
COMUNA 8	21	27	6	29
COMUNA 9	18	16	-2	-11
COMUNA 10	25	23	-2	-8
COMUNA 11	10	11	1	10
COMUNA 12	10	8	-2	-20
CABRERA	0	1	1	100
JAMONDINO	0	1	1	100
BUESAQUILLO	7	7	0	0
SAN FERNANDO	1	3	2	200
GUALMATAN	0	1	1	100
JONGOVITO	1	0	-1	-100
OBONUCO	1	2	1	100
MAPACHICO	1	2	1	100
GENOY	2	0	-2	-100
SANTA BARBARA	1	1	0	0
MORASURCO	1	0	-1	-100
LA LAGUNA	2	2	0	0
EL ENCANO	5	4	-1	-20
MOCONDINO	1	4	3	300
CATAMBUCO	12	9	-3	-25



# VIOLENCIA AUTOINFLINGIDA

MES	COMPARATIVO		ABSOLUTA	%
	2014	2015		
ENERO	27	26	-1	-4
FEBRERO	29	22	-7	-24
MARZO	36	35	-1	-3
ABRIL	34	28	-6	-18
MAYO	36	22	-14	-39
JUNIO	31	32	1	3
JULIO	19	19	0	0
AGOSTO	36	24	-12	-33
SEPTIEMBRE	26	41	15	58
OCTUBRE	29	31	2	7
NOVIEMBRE	23	6	-17	-74
DICIEMBRE	26	26	0	0

DIA	COMPARATIVO		ABSOLUTA	%
	2014	2015		
Lunes	44	53	9	20
Martes	51	46	-5	-10
Miércoles	40	46	6	15
Jueves	51	44	-7	-14
Viernes	39	37	-2	-5
Sábado	57	39	-18	-32
Domingo	70	47	-23	-33

HORA	COMPARATIVO		ABSOLUTA	%
	2014	2015		
0:00 a 2:59 Horas	14	9	-5	-36
3:00 a 5:59 Horas	5	4	-1	-20
6:00 a 8:59 Horas	11	7	-4	-36
9:00 a 11:59 Horas	15	11	-4	-27
12:00 a 14:59 Horas	17	12	-5	-29
15:00 a 17:59 Horas	14	9	-5	-36
18:00 a 20:59 Horas	15	5	-10	-67
21:00 a 23:59 Horas	22	9	-13	-59
SIN DATO	239	246	7	3

# VIOLENCIA AUTOINFLINGIDA

TIPO DE LESION	COMPARATIVO		ABSOLUTA	%
	2014	2015		
LACERACION, ABRASION, LESION SUPERFICIAL	21	14	-7	-33
CORTADA, MORDIDA, HERIDA ABIERTA	33	14	-19	-58
LESION PROFUNDA / PENETRANTE	7	1	-6	-86
ESGUINCE, LUXACION	0	1	1	100
FRACTURA	1	0	-1	-100
CONTUSION A ORGANOS INTERNOS	4	1	-3	-75
LESION ORGANICA SISTEMICA	42	81	39	93
TRAUMA CRANEOENCEFALICO	1	0	-1	-100
OTRA, CUAL?	8	17	9	113
NO SE SABE	238	186	-52	-22

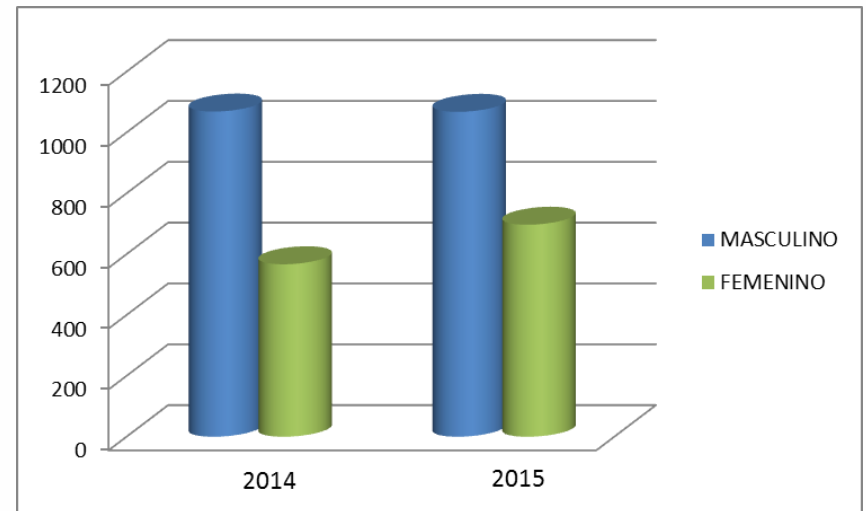
MECANISMO	COMPARATIVO		ABSOLUTA	%
	2014	2015		
CAIDA POR ESCALERAS	1	1	0	0
OTRA CAIDA, ALTURA __ mts	2	1	-1	-50
GOLPE / FUERZA CONTUNDENTE	6	2	-4	-67
CORTE / PUÑALADA	39	17	-22	-56
OBJETO CORTO-CONTUNDENTE	12	5	-7	-58
ESTRANGULADO / AHORCADO	7	3	-4	-57
FARMACOS	33	18	-15	-45
PLAGUICIDAS	12	7	-5	-42
HIDROCARBUROS	1	1	0	0
OTROS TOXICOS	190	239	49	26
ELECTRICIDAD	0	2	2	100
OTRO, CUAL?	8	9	1	13
NO SE SABE	7	3	-4	-57
SIN DATO	34	4	-30	-88

# LESIONES EN ACCIDENTES DE TRANSITO

TAZA * 100 MIL HABITANTES	COMPARATIVO		ABSOLUTA	%
	2014	2015		
MUNICIPIO DE PASTO	376,54	401,14	24,6	7

GENERO	COMPARATIVO		ABSOLUTA	%
	2014	2015		
MASCULINO	1069	1068	-1	0
FEMENINO	567	697	130	23

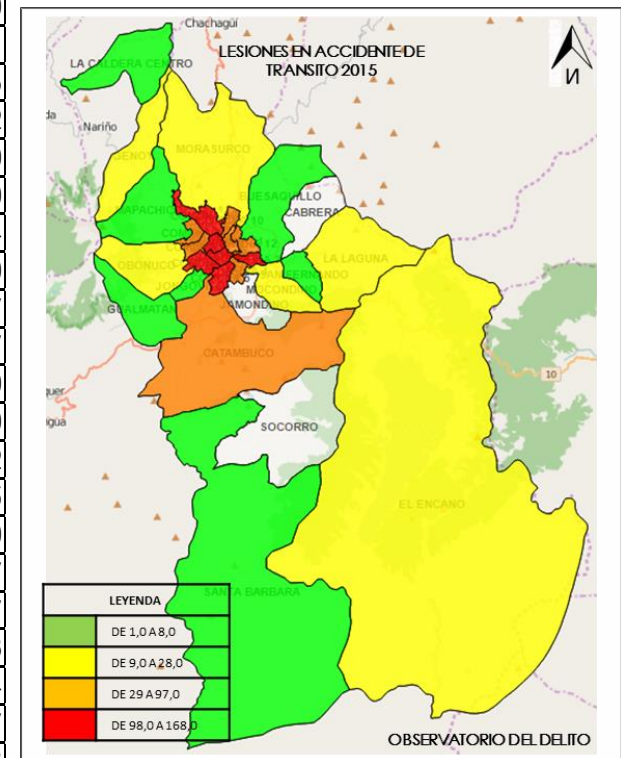
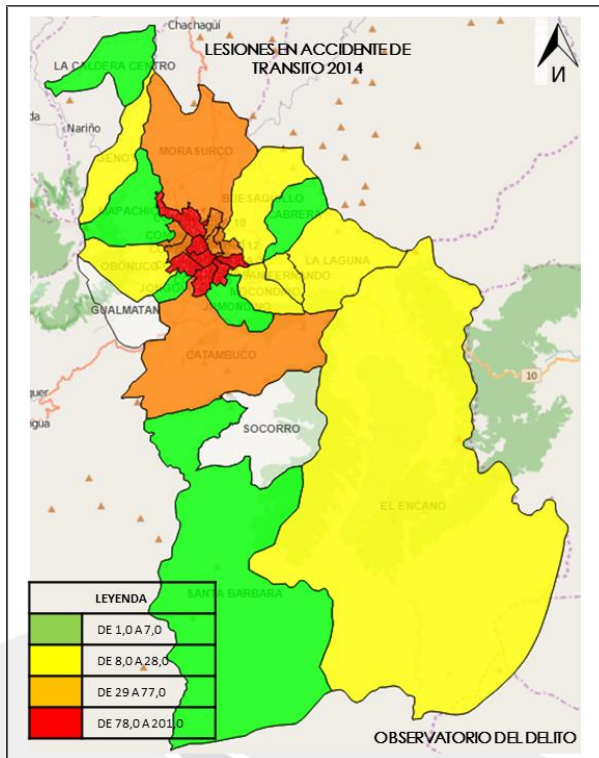
EDAD	COMPARATIVO		ABSOLUTA	%
	2014	2015		
00 a 04 Años	21	22	1	5
05 a 09 Años	46	22	-24	-52
10 a 14 Años	45	35	-10	-22
15 a 19 Años	125	136	11	9
20 a 24 Años	310	284	-26	-8
25 a 29 Años	265	217	-48	-18
30 a 34 Años	205	209	4	2
35 a 39 Años	120	131	11	9
40 a 44 Años	100	85	-15	-15
45 a 49 Años	74	79	5	7
50 a 54 Años	60	61	1	2
55 a 59 Años	44	51	7	16
60 a 64 Años	34	26	-8	-24
65 a 69 Años	37	24	-13	-35
70 a 74 Años	24	19	-5	-21
75 a 79 Años	33	5	-28	-85
80 a n Años	46	9	-37	-80
SIN DATO	16	350	334	2088





# LESIONES EN ACCIDENTES DE TRANSITO

COMUNA O CORREGIMIENTO	COMPARATIVO		ABSOLUTA	%
	2014	2015		
SIN DATO	259	504	245	95
COMUNA 1	201	168	-33	-16
COMUNA 2	102	119	17	17
COMUNA 3	147	118	-29	-20
COMUNA 4	87	77	-10	-11
COMUNA 5	126	119	-7	-6
COMUNA 6	122	125	3	2
COMUNA 7	38	38	0	0
COMUNA 8	59	59	0	0
COMUNA 9	138	118	-20	-14
COMUNA 10	57	57	0	0
COMUNA 11	67	62	-5	-7
COMUNA 12	36	30	-6	-17
CABRERA	2	0	-2	-100
JAMONDINO	2	0	-2	-100
BUESAQUILLO	21	8	-13	-62
SAN FERNANDO	8	6	-2	-25
GUALMATAN	0	1	1	100
JONGOVITO	6	7	1	17
OBONUCO	15	11	-4	-27
MAPACHICO	3	4	1	33
GENOY	25	24	-1	-4
SANTA BARBARA	3	1	-2	-67
MORASURCO	31	27	-4	-13
LA LAGUNA	9	9	0	0
EL ENCANO	8	11	3	38
LA CALDERA CENTRO	1	2	1	100
MOCONDINO	15	9	-6	-40
CATAMBUCO	48	51	3	6





# LESIONES EN ACCIDENTES DE TRANSITO

MES	COMPARATIVO		ABSOLUTA	%
	2014	2015		
ENERO	133	153	20	15
FEBRERO	136	113	-23	-17
MARZO	151	140	-11	-7
ABRIL	159	135	-24	-15
MAYO	164	158	-6	-4
JUNIO	155	168	13	8
JULIO	138	174	36	26
AGOSTO	126	161	35	28
SEPTIEMBRE	140	160	20	14
OCTUBRE	113	135	22	19
NOVIEMBRE	126	166	40	32
DICIEMBRE	95	102	7	7

DIA	COMPARATIVO		ABSOLUTA	%
	2014	2015		
Lunes	223	231	8	4
Martes	236	245	9	4
Miércoles	196	244	48	24
Jueves	235	233	-2	-1
Viernes	227	283	56	25
Sábado	266	271	5	2
Domingo	253	258	5	2

HORA	COMPARATIVO		ABSOLUTA	%
	2014	2015		
0:00 a 2:59 Horas	67	76	9	13
3:00 a 5:59 Horas	51	53	2	4
6:00 a 8:59 Horas	243	283	40	16
9:00 a 11:59 Horas	167	166	-1	-1
12:00 a 14:59 Horas	235	259	24	10
15:00 a 17:59 Horas	227	200	-27	-12
18:00 a 20:59 Horas	226	181	-45	-20
21:00 a 23:59 Horas	82	91	9	11
SIN DATO	338	456	118	35

# LESIONES EN ACCIDENTES DE TRANSITO

TIPO DE LESION	COMPARATIVO		ABSOLUTA	%
	2014	2015		
LACERACION, ABRASION, LESION SUPERFICIAL	755	885	130	17
CORTADA, MORDIDA, HERIDA ABIERTA	131	144	13	10
LESION PROFUNDA / PENETRANTE	14	22	8	57
ESGUINCE, LUXACION	187	209	22	12
FRACTURA	156	212	56	36
QUEMADURA	8	10	2	25
CONTUSION A ORGANOS INTERNOS	237	270	33	14
LESION ORGANICA SISTEMICA	5	4	-1	-20
TRAUMA CRANEOENCEFALICO	191	194	3	2
OTRA, CUAL?	34	46	12	35
NO SE SABE	251	170	-81	-32

VICTIMA	COMPARATIVO		ABSOLUTA	%
	2014	2015		
PEATON	173	191	18	10
CONDUCTOR	613	675	62	10
PASAJERO	295	306	11	4
OTRO, CUAL?	6	5	-1	-17
NO SE SABE	34	87	53	156
SIN DATO	515	501	-14	-3

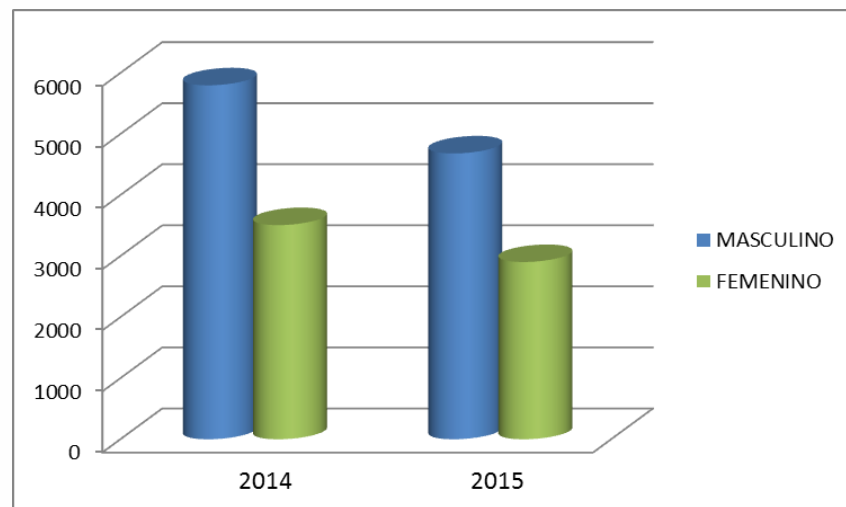
CONTRAPARTE	COMPARATIVO		ABSOLUTA	%
	2014	2015		
PEATON	48	57	9	19
BICICLETA	17	14	-3	-18
MOTOCICLETA	309	298	-11	-4
AUTOMOVIL	307	322	15	5
CAMIONETA	48	29	-19	-40
CAMION	16	12	-4	-25
BUS / MICROBUS	29	22	-7	-24
CARRETA / ANIMAL	35	26	-9	-26
TAXI	43	35	-8	-19
OBJETO FIJO	174	154	-20	-11
SIN CONTRAPARTE	325	405	80	25
OTRO	35	54	19	54
NO SE SABE	150	245	95	63
SIN DATO	100	92	-8	-8

# LESIONES NO INTENSIONALES

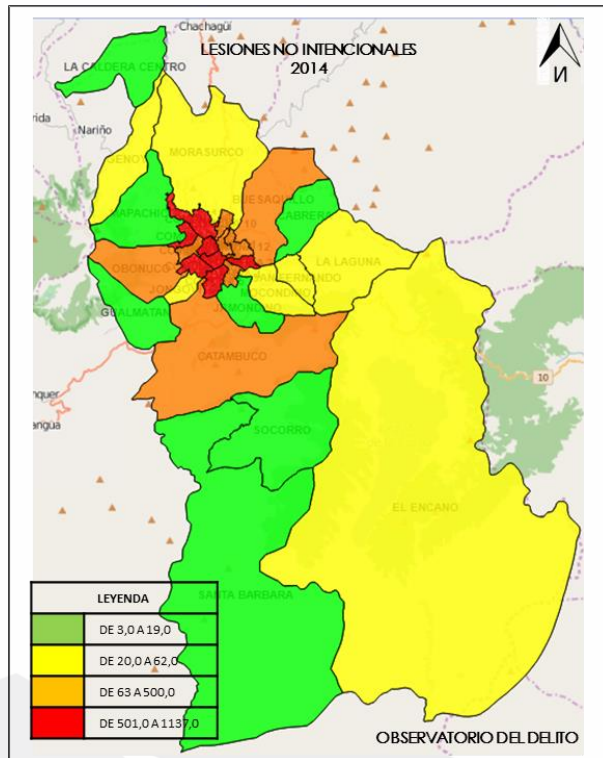
TAZA * 100 MIL HABITANTES	COMPARATIVO		ABSOLUTA	%
	2014	2015		
MUNICIPIO DE PASTO	2141,84	1723,89	-417,95	-20

GENERO	COMPARATIVO		ABSOLUTA	%
	2014	2015		
MASCULINO	5798	4682	-1116	-19
FEMENINO	3508	2903	-605	-17

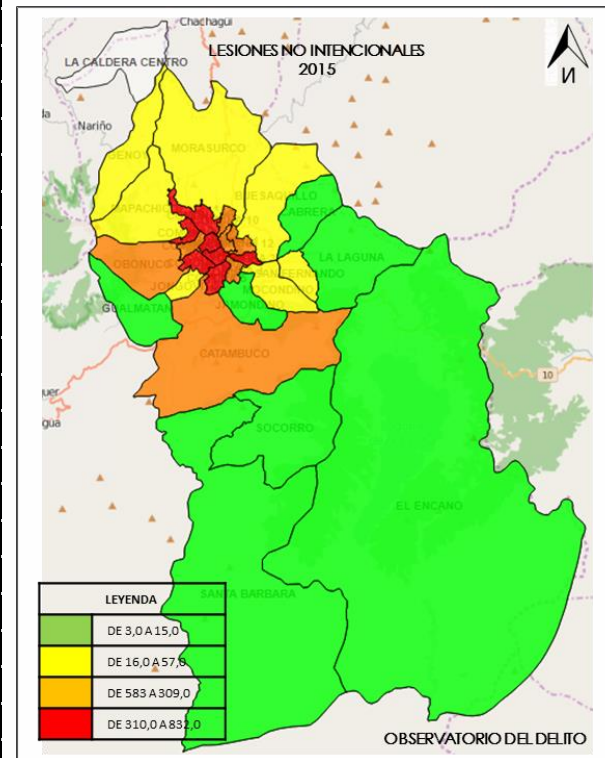
EDAD	COMPARATIVO		ABSOLUTA	%
	2014	2015		
00 a 04 Años	309	141	-168	-54
05 a 09 Años	425	204	-221	-52
10 a 14 Años	524	319	-205	-39
15 a 19 Años	925	397	-528	-57
20 a 24 Años	1047	727	-320	-31
25 a 29 Años	992	718	-274	-28
30 a 34 Años	1160	687	-473	-41
35 a 39 Años	761	523	-238	-31
40 a 44 Años	634	401	-233	-37
45 a 49 Años	535	359	-176	-33
50 a 54 Años	442	338	-104	-24
55 a 59 Años	366	245	-121	-33
60 a 64 Años	286	204	-82	-29
65 a 69 Años	227	160	-67	-30
70 a 74 Años	198	115	-83	-42
75 a 79 Años	168	93	-75	-45
80 a n Años	235	187	-48	-20
SIN DATO	45	1765	1720	3822



# LESIONES NO INTENCIONALES



COMUNA O CORREGIMIENTO	COMPARATIVO		ABSOLUTA	%
	2014	2015		
SIN DATO	1817	2475	658	36
COMUNA 1	1137	832	-305	-27
COMUNA 2	505	350	-155	-31
COMUNA 3	590	358	-232	-39
COMUNA 4	495	257	-238	-48
COMUNA 5	579	369	-210	-36
COMUNA 6	716	471	-245	-34
COMUNA 7	423	268	-155	-37
COMUNA 8	511	355	-156	-31
COMUNA 9	910	728	-182	-20
COMUNA 10	354	217	-137	-39
COMUNA 11	326	250	-76	-23
COMUNA 12	264	173	-91	-34
CABRERA	8	10	2	25
JAMONDINO	14	7	-7	-50
BUESAQUILLO	65	55	-10	-15
SAN FERNANDO	22	24	2	9
GUALMATAN	10	4	-6	-60
JONGOVITO	37	28	-9	-24
OBONUCO	74	59	-15	-20
MAPACHICO	16	16	0	0
GENOY	58	31	-27	-47
SOCORRO	3	3	0	0
SANTA BARBARA	7	4	-3	-43
MORASURCO	48	43	-5	-10
LA LAGUNA	27	12	-15	-56
EL ENCANO	36	14	-22	-61
LA CALDERA CENTRO	3	0	-3	-100
MOCONDINO	60	40	-20	-33
CATAMBUCO	191	132	-59	-31



# LESIONES NO INTENSIONALES

MES	COMPARATIVO		ABSOLUTA	%
	2014	2015		
ENERO	875	939	64	7
FEBRERO	888	661	-227	-26
MARZO	874	686	-188	-22
ABRIL	786	590	-196	-25
MAYO	905	551	-354	-39
JUNIO	736	573	-163	-22
JULIO	718	622	-96	-13
AGOSTO	697	686	-11	-2
SEPTIEMBRE	678	689	11	2
OCTUBRE	622	479	-143	-23
NOVIEMBRE	883	542	-341	-39
DICIEMBRE	644	567	-77	-12

DIA	COMPARATIVO		ABSOLUTA	%
	2014	2015		
Lunes	1371	1109	-262	-19
Martes	1360	1090	-270	-20
Miércoles	1355	1139	-216	-16
Jueves	1302	1156	-146	-11
Viernes	1393	1134	-259	-19
Sábado	1295	1042	-253	-20
Domingo	1230	915	-315	-26

HORA	COMPARATIVO		ABSOLUTA	%
	2014	2015		
0:00 a 2:59 Horas	429	295	-134	-31
3:00 a 5:59 Horas	271	265	-6	-2
6:00 a 8:59 Horas	1034	813	-221	-21
9:00 a 11:59 Horas	1836	1367	-469	-26
12:00 a 14:59 Horas	1343	1251	-92	-7
15:00 a 17:59 Horas	1659	1075	-584	-35
18:00 a 20:59 Horas	1122	720	-402	-36
21:00 a 23:59 Horas	521	355	-166	-32
SIN DATO	1091	1444	353	32

# LESIONES NO INTENSIONALES

LESION	COMPARATIVO		ABSOLUTA	%
	2014	2015		
LACERACION, ABRASION, LESION SUPERFICIAL	3233	2642	-591	-18
CORTADA, MORDIDA, HERIDA ABIERTA	1584	1129	-455	-29
LESION PROFUNDA / PENETRANTE	106	101	-5	-5
ESGUINCE, LUXACION	1681	1408	-273	-16
FRACTURA	1096	686	-410	-37
QUEMADURA	184	135	-49	-27
CONTUSION A ORGANOS INTERNOS	789	944	155	20
LESION ORGANICA SISTEMICA	43	76	33	77
TRAUMA CRANEOENCEFALICO	343	302	-41	-12
OTRA, CUAL?	284	278	-6	-2
NO SE SABE	644	526	-118	-18

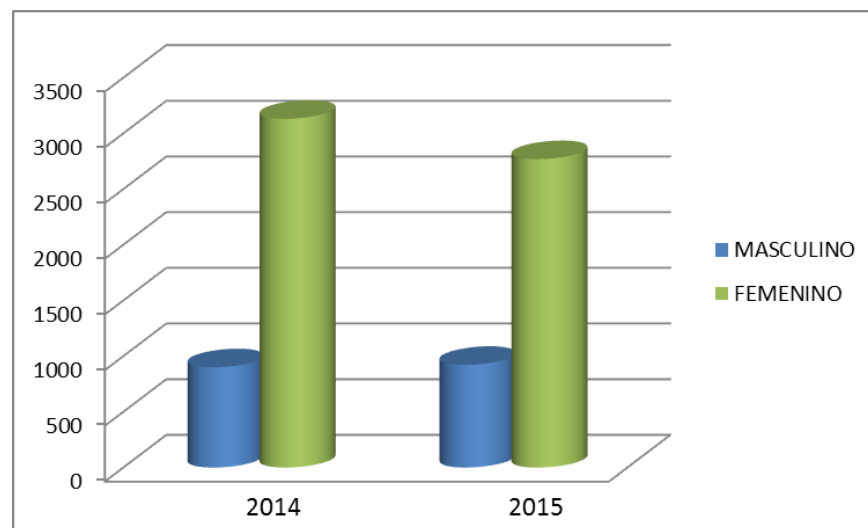
MECANISMO	COMPARATIVO		ABSOLUTA	%
	2014	2015		
CAIDA PROPIA ALTURA	3104	2319	-785	-25
CAIDA POR ESCALERAS	325	292	-33	-10
OTRA CAIDA, ALTURA __ mts	667	466	-201	-30
GOLPE / FUERZA CONTUNDENTE	2864	2346	-518	-18
CORTE / PUÑALADA	620	682	62	10
OBJETO CORTO-CONTUNDENTE	496	281	-215	-43
ARMA DE FUEGO	10	4	-6	-60
FUEGO / LLAMA / HUMO	29	43	14	48
LIQUIDO / OBJETO CALIENTE	119	77	-42	-35
POLVORA, CUAL?	6	7	1	17
INMERSION	0	1	1	100
ASFIXIA POR CUERPO EXTRAÑO	2	1	-1	-50
LESION POR CUERPO EXTRAÑO	169	194	25	15
FARMACOS	10	14	4	40
PLAGUICIDAS	4	4	0	0
HIDROCARBUROS	1	2	1	100
OTROS TOXICOS	67	78	11	16
MINAS / MUNICION SIN EXPLOTAR	1	0	-1	-100
OTRO ARTEFACTO EXPLOSIVO	6	2	-4	-67
ANIMAL, CUAL?	206	162	-44	-21
ELECTRICIDAD	11	12	1	9
DESASTRE NATURAL, CUAL?	1	1	0	0
OTRO, CUAL?	317	328	11	3
NO SE SABE	228	127	-101	-44
SIN DATO	43	142	99	230

# VIOLENCIA INTRAFAMILIAR

TAZA * 100 MIL HABITANTES	COMPARATIVO		ABSOLUTA	%
	2014	2015		
MUNICIPIO DE PASTO	932,6	838,88	-417,95	-20

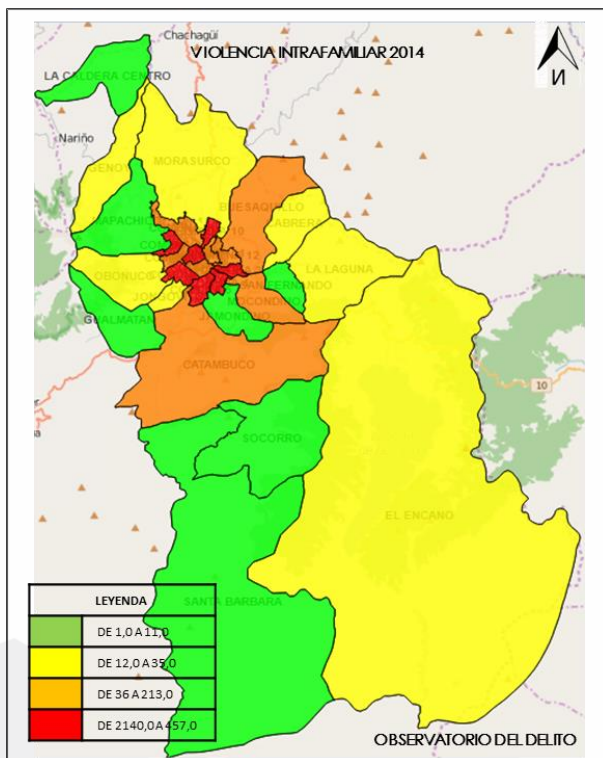
GENERO	COMPARATIVO		ABSOLUTA	%
	2014	2015		
MASCULINO	900	922	22	2
FEMENINO	3131	2769	-362	-12

EDAD	COMPARATIVO		ABSOLUTA	%
	2014	2015		
00 a 04 Años	331	347	16	5
05 a 09 Años	304	278	-26	-9
10 a 14 Años	438	434	-4	-1
15 a 19 Años	479	440	-39	-8
20 a 24 Años	490	362	-128	-26
25 a 29 Años	490	384	-106	-22
30 a 34 Años	411	301	-110	-27
35 a 39 Años	311	197	-114	-37
40 a 44 Años	182	170	-12	-7
45 a 49 Años	180	124	-56	-31
50 a 54 Años	120	91	-29	-24
55 a 59 Años	78	49	-29	-37
60 a 64 Años	52	35	-17	-33
65 a 69 Años	44	47	3	7
70 a 74 Años	34	16	-18	-53
75 a 79 Años	22	16	-6	-27
80 a n Años	29	7	-22	-76
SIN DATO	53	393	340	642

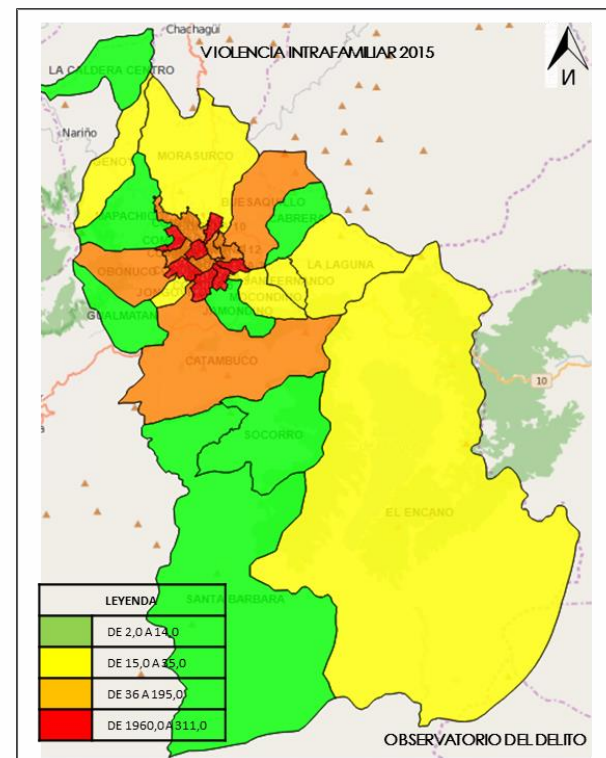




# VIOLENCIA INTRAFAMILIAR



COMUNA O CORREGIMIENTO	COMPARATIVO		ABSOLUTA	%
	2014	2015		
SIN DATO	747	761	14	2
COMUNA 1	320	302	-18	-6
COMUNA 2	162	133	-29	-18
COMUNA 3	294	253	-41	-14
COMUNA 4	287	227	-60	-21
COMUNA 5	457	307	-150	-33
COMUNA 6	379	304	-75	-20
COMUNA 7	54	65	11	20
COMUNA 8	265	233	-32	-12
COMUNA 9	143	157	14	10
COMUNA 10	353	311	-42	-12
COMUNA 11	128	164	36	28
COMUNA 12	105	114	9	9
CABRERA	12	13	1	8
JAMONDINO	7	8	1	14
BUESAQUILLO	49	41	-8	-16
SAN FERNANDO	8	16	8	100
GUALMATAN	11	6	-5	-45
JONGOVITO	16	19	3	19
OBONUCO	27	36	9	33
MAPACHICO	9	10	1	11
GENOY	34	20	-14	-41
SOCORRO	3	3	0	0
SANTA BARBARA	9	7	-2	-22
MORASURCO	13	18	5	38
LA LAGUNA	23	16	-7	-30
EL ENCANO	14	27	13	93
LA CALDERA CENTRO	1	2	1	100
MOCONDINO	36	34	-2	-6
CATAMBUCO	86	84	-2	-2





# VIOLENCIA INTRAFAMILIAR

MES	COMPARATIVO		ABSOLUTA	%
	2014	2015		
ENERO	326	269	-57	-17
FEBRERO	391	350	-41	-10
MARZO	423	441	18	4
ABRIL	386	310	-76	-20
MAYO	381	463	82	22
JUNIO	336	414	78	23
JULIO	352	410	58	16
AGOSTO	338	237	-101	-30
SEPTIEMBRE	302	329	27	9
OCTUBRE	258	224	-34	-13
NOVIEMBRE	271	74	-197	-73
DICIEMBRE	288	170	-118	-41

DIA	COMPARATIVO		ABSOLUTA	%
	2014	2015		
Lunes	616	518	-98	-16
Martes	737	618	-119	-16
Miércoles	654	591	-63	-10
Jueves	560	583	23	4
Viernes	569	481	-88	-15
Sábado	374	378	4	1
Domingo	542	522	-20	-4

HORA	COMPARATIVO		ABSOLUTA	%
	2014	2015		
0:00 a 2:59 Horas	123	97	-26	-21
3:00 a 5:59 Horas	75	46	-29	-39
6:00 a 8:59 Horas	85	107	22	26
9:00 a 11:59 Horas	113	135	22	19
12:00 a 14:59 Horas	181	106	-75	-41
15:00 a 17:59 Horas	139	98	-41	-29
18:00 a 20:59 Horas	174	183	9	5
21:00 a 23:59 Horas	143	110	-33	-23
SIN DATO	3019	2809	-210	-7

# VIOLENCIA INTRAFAMILIAR

MECANISMO	COMPARATIVO		ABSOLUTA	%
	2014	2015		
VIOLENCIA SEXUAL	18	16	-2	-11
CAIDA PROPIA ALTURA	0	1	1	100
CAIDA POR ESCALERAS	2	1	-1	-50
OTRA CAIDA, ALTURA __ mts	0	1	1	100
GOLPE / FUERZA CONTUNDENTE	165	149	-16	-10
CORTE / PUÑALADA	34	78	44	129
OBJETO CORTO-CONTUNDENTE	212	530	318	150
ARMA DE FUEGO	0	1	1	100
LIQUIDO / OBJETO CALIENTE	1	0	-1	-100
ESTRANGULADO / AHORCADO	1	1	0	0
ASFIXIA POR CUERPO EXTRAÑO	3	13	10	333
LESION POR CUERPO EXTRAÑO	0	1	1	100
FARMACOS	0	1	1	100
OTROS TOXICOS	6	0	-6	-100
OTRO ARTEFACTO EXPLOSIVO	1	0	-1	-100
MORDEDURA DE PERSONA	0	3	3	100
OTRO, CUAL?	431	38	-393	-91
NO SE SABE	21	78	57	271
SIN DATO	3157	2779	-378	-12

TIPO MALTRATO	COMPARATIVO		ABSOLUTA	%
	2014	2015		
FISICO	2043	1679	-364	-18
PSICOLOGICO / VERBAL	1471	1175	-296	-20
VIOLENCIA SEXUAL	360	444	84	23
NEGLIGENCIA	415	340	-75	-18
ABANDONO	41	21	-20	-49
INSTITUCIONAL	0	2	2	100
SIN DATO	911	873	-38	-4
OTRO	41	80	39	95

AGRESOR	COMPARATIVO		ABSOLUTA	%
	2014	2015		
PADRE	409	551	142	35
MADRE	377	516	139	37
PADRASTRO	38	48	10	26
MADRASTRA	1	3	2	200
CONYUGE / COMPAÑERO	1336	1120	-216	-16
HERMANO/A	203	112	-91	-45
HIJO	198	164	-34	-17
OTRO, CUAL?	345	315	-30	-9
SIN DATO	1311	1206	-105	-8
NOVIO/A	155	116	-39	-25

**EDUARDO ENRIQUEZ CAICEDO**  
Secretario de Gobierno

**GERARDO ESTEBAN DAVILA**  
Subsecretario Justicia y Seguridad

**Ing. JAVIER GIOVANNI JOJOA ORBES**  
Coordinador Observatorio del Delito

**PABLO ANDRÉS URBINA**  
Geógrafo

**MAURICIO CAMILO CHAVEZ**  
Apoyo a la Gestión

**HERNANDO RODRIGUEZ**  
Apoyo a la Gestión

**IVÁN MAURICIO GUERRERO**  
Ing. Sistemas

**ÁNGELA VALLEJO PALACIOS**  
Apoyo a la Gestión

**HUGO MAURICIO ZAMBRANO**  
Enfermero



**ALCALDÍA DE PASTO**  
**Legitimidad Participación Honestidad**



**ALCALDÍA DE PASTO**  
**Legitimidad Participación Honestidad**



**OBSERVATORIO DEL DELITO**