

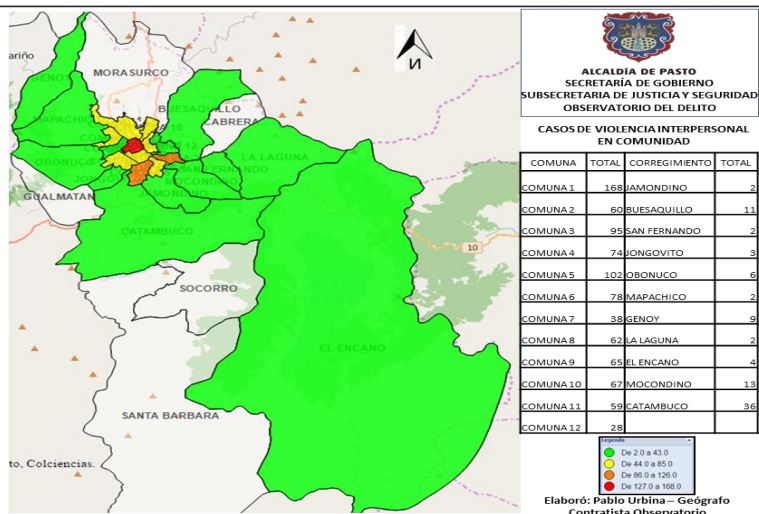
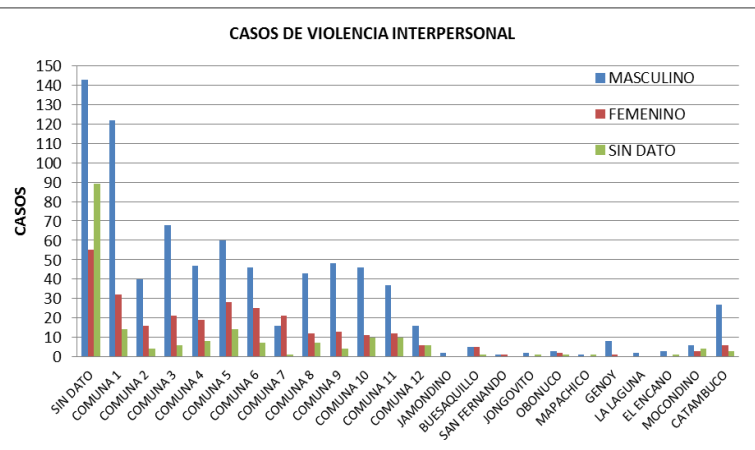
**SUBSECRETARIA DE JUSTICIA Y SEGURIDAD
OBSERVATORIO DEL DELITO
INFORME MES DE ENERO A DICIEMBRE AÑO 2015**

1. CASOS DE VIOLENCIA INTERPERSONAL EN COMUNIDAD

La violencia interpersonal es el uso deliberado de la fuerza física o el poder, ya sea en grado de amenaza o efectivo, contra otra persona, que cause o tenga muchas probabilidades de causar lesiones, muerte, daños psicológicos, trastornos del desarrollo o privaciones.

A continuación se presentan los casos de violencia interpersonal en comunidad, discriminados por género en las diferentes comunas y corregimientos del municipio de Pasto para el año 2015.

CASOS DE VIOLENCIA INTERPERSONAL EN COMUNIDAD				
COMUNA O CORREGIMIENTO	MASCULINO	FEMENINO	SIN DATO	TOTAL
SIN DATO	143	55	89	287
COMUNA 1	122	32	14	168
COMUNA 2	40	16	4	60
COMUNA 3	68	21	6	95
COMUNA 4	47	19	8	74
COMUNA 5	60	28	14	102
COMUNA 6	46	25	7	78
COMUNA 7	16	21	1	38
COMUNA 8	43	12	7	62
COMUNA 9	48	13	4	65
COMUNA 10	46	11	10	67
COMUNA 11	37	12	10	59
COMUNA 12	16	6	6	28
JAMONDINO	2	0	0	2
BUESAQUILLO	5	5	1	11
SAN FERNANDO	1	1	0	2
JONGOVITO	2	0	1	3
OBONUCO	3	2	1	6
MAPACHICO	1	0	1	2
GENOY	8	1	0	9
LA LAGUNA	2	0	0	2
EL ENCANO	3	0	1	4
MOCONDINO	6	3	4	13
CATAMBUCO	27	6	3	36
TOTAL	792	289	192	1273



SC-CER367095



1.1 Casos de violencia interpersonal en comunidad por día.

CASOS DE VIOLENCIA INTERPERSONAL EN COMUNIDAD POR DÍA								
COMUNA O CORREGIMIENTO	Lunes	Martes	Miércoles	Jueves	Viernes	Sábado	Domingo	TOTAL
SIN DATO	26	20	41	58	33	52	57	287
COMUNA 1	14	17	27	16	22	27	45	168
COMUNA 2	6	3	4	10	11	14	12	60
COMUNA 3	8	7	11	12	11	22	24	95
COMUNA 4	6	7	10	7	11	11	22	74
COMUNA 5	9	7	9	13	16	24	24	102
COMUNA 6	3	4	13	10	7	19	22	78
COMUNA 7	3	8	8	6	6	4	3	38
COMUNA 8	9	5	3	5	6	15	19	62
COMUNA 9	6	6	5	5	9	16	18	65
COMUNA 10	11	10	6	5	9	8	18	67
COMUNA 11	9	4	8	3	10	10	15	59
COMUNA 12	1	3	1	6	2	6	9	28
JAMONDINO	0	0	0	0	0	0	2	2
BUESAQUILLO	4	0	0	0	1	0	6	11
SAN FERNAND	1	0	0	0	1	0	0	2
JONGOVITO	1	1	1	0	0	0	0	3
OBONUCO	1	1	1	1	0	1	1	6
MAPACHICO	0	0	0	0	0	2	0	2
GENOY	0	2	0	0	1	0	6	9
LA LAGUNA	0	1	0	0	0	0	1	2
EL ENCANO	2	0	1	1	0	0	0	4
MOCONDINO	0	2	1	1	2	1	6	13
CATAMBUCO	5	6	0	3	2	1	19	36
TOTAL	125	114	150	162	160	233	329	1273

1.2 Casos de violencia interpersonal en comunidad por edades.

CASOS DE VIOLENCIA INTERPERSONAL EN COMUNIDAD POR EDADES																SIN DATO	TOTAL		
COMUNA O CORREGIMIENTO	00 a 04 Años	05 a 09 Años	10 a 14 Años	15 a 19 Años	20 a 24 Años	25 a 29 Años	30 a 34 Años	35 a 39 Años	40 a 44 Años	45 a 49 Años	50 a 54 Años	55 a 59 Años	60 a 64 Años	65 a 69 Años	70 a 74 Años	75 a 79 Años	80 a n Años	SIN DATO	TOTAL
SIN DATO	5	5	7	24	24	21	20	10	8	10	9	5	2	1	1	2	3	130	287
COMUNA 1	0	2	2	22	28	38	16	13	5	8	5	6	2	2	2	0	1	16	168
COMUNA 2	0	1	0	7	14	9	9	6	5	1	1	1	0	0	1	0	0	5	60
COMUNA 3	0	0	7	11	22	19	8	5	5	6	3	0	3	0	0	0	0	6	95
COMUNA 4	0	0	2	5	15	15	10	7	2	3	3	2	0	0	2	1	0	7	74
COMUNA 5	0	1	3	15	26	14	10	6	3	6	0	1	0	1	1	1	0	14	102
COMUNA 6	0	0	7	10	16	12	11	4	3	1	3	1	1	0	0	0	1	8	78
COMUNA 7	0	1	3	6	4	3	2	7	2	3	0	0	0	0	1	1	0	5	38
COMUNA 8	0	1	1	8	16	8	11	1	4	2	1	0	1	0	0	0	0	8	62
COMUNA 9	1	0	0	9	22	13	1	3	1	1	4	0	2	0	0	0	1	7	65
COMUNA 10	0	2	2	9	9	12	4	6	3	1	2	0	0	0	0	0	0	17	67
COMUNA 11	0	0	0	11	8	11	7	4	3	0	2	1	1	0	0	0	0	11	59
COMUNA 12	0	0	1	6	2	3	5	1	0	0	2	0	0	1	0	0	0	7	28
JAMONDINO	0	0	0	1	0	0	0	0	0	1	0	0	0	0	0	0	0	0	2
BUESAQUILLO	0	0	0	4	1	0	4	0	0	1	0	0	0	0	0	0	0	1	11
SAN FERNANDO	0	0	0	0	0	0	0	0	1	0	0	1	0	0	0	0	0	0	2
JONGOVITO	0	0	0	0	1	0	1	0	0	0	0	0	0	0	0	0	0	1	3
OBONUCO	0	0	0	3	2	0	0	0	0	0	0	0	0	0	0	0	0	1	6
MAPACHICO	0	0	0	0	1	0	0	0	0	0	0	0	0	0	0	0	0	1	2
GENOY	0	1	0	2	2	1	1	1	1	0	0	0	0	0	0	0	0	0	9
LA LAGUNA	0	0	0	0	2	0	0	0	0	0	0	0	0	0	0	0	0	0	2
EL ENCANO	0	0	0	1	1	0	0	1	0	0	0	0	0	0	0	0	0	1	4
MOCONDINO	0	0	1	2	0	1	1	0	0	2	1	0	0	0	0	0	1	4	13
CATAMBUCO	0	0	1	4	7	6	7	4	3	0	0	0	0	0	0	0	0	4	36
TOTAL	6	14	37	160	223	186	128	79	49	46	36	18	12	5	8	5	7	254	1273



SC-CER367095



NIT: 891280000-3

CAM Anganoy vía Los Rosales II

Teléfonos: +(57) 2 7296096, +(57) 2 7291919

Código Postal 520001- Correo electrónico: seguridad@gobiernopasto.gov.co

- Es su responsabilidad ecológica imprimir este documento



1.3 Casos de violencia interpersonal en comunidad por naturaleza de lesión.

CASOS DE VIOLENCIA INTERPERSONAL EN COMUNIDAD SEGÚN NATURALEZA DE LA LESIÓN												
COMUNA O CORREGIMIENTO	LACERACION, ABRASION, LESION SUPERFICIAL	CORTADA, MORDIDA, HERIDA ABIERTA	LESION PROFUNDA / PENETRANTE	ESGUINCE, LUXACION	FRACTURA	QUEMADURA	CONTUSION A ORGANOS INTERNOS	LESION ORGANICA SISTEMICA	TRAUMA CRANEO ENCEFALICO	OTRA, CUAL?	NO SE SABE	TOTAL
SIN DATO	102	119	18	10	10	1	22	1	11	6	11	311
COMUNA 1	55	69	6	1	10	0	14	0	15	8	17	195
COMUNA 2	18	24	4	1	7	1	5	1	3	1	9	74
COMUNA 3	28	32	11	0	7	0	3	2	9	5	13	110
COMUNA 4	21	30	6	1	3	0	4	0	5	4	10	84
COMUNA 5	35	42	6	2	2	0	5	1	2	4	17	116
COMUNA 6	19	35	7	0	2	0	6	0	3	8	8	88
COMUNA 7	22	8	1	0	1	0	1	0	1	0	6	40
COMUNA 8	16	39	3	2	4	0	5	1	3	2	3	78
COMUNA 9	27	20	1	3	9	0	5	0	6	3	5	79
COMUNA 10	24	26	4	1	3	0	2	1	4	1	9	75
COMUNA 11	18	27	2	1	1	0	5	0	0	2	9	65
COMUNA 12	4	13	1	2	2	0	3	0	3	1	4	33
JAMONDINO	0	2	0	0	0	0	0	0	1	0	1	4
BUESAQUILLO	3	5	1	0	0	0	2	0	0	0	3	14
SAN FERNANDO	1	0	0	0	0	0	0	0	1	0	0	2
JONGOVITO	0	0	0	0	0	0	0	0	1	0	2	3
OBONJCO	0	4	0	0	0	0	0	0	0	1	1	6
MAPACHICO	0	1	0	0	0	0	0	0	0	1	0	2
GENOY	4	3	0	1	2	0	1	0	1	0	1	13
LA LAGUNA	0	2	0	0	0	0	1	0	1	0	0	4
EL ENCANO	2	1	1	0	0	0	0	0	0	0	0	4
MOCONDINO	7	5	0	0	1	0	0	0	1	1	3	18
CATAMBUCO	14	16	1	0	1	0	1	1	3	0	3	40
TOTAL	420	523	73	25	65	2	85	8	74	48	135	1458

1.4 Casos de violencia interpersonal en comunidad en relación tipo de agresor.

RELACION AGRESOR CON LA VICTIMA					
COMUNA O CORREGIMIENTO	AMIGO / CONOCIDO	DESCONOCIDO	OTRO	NO SE SABE	SIN DATO
SIN DATO	23	51	176	6	31
COMUNA 1	38	93	0	8	29
COMUNA 2	16	32	0	3	9
COMUNA 3	22	35	3	8	27
COMUNA 4	25	33	4	0	12
COMUNA 5	27	43	2	4	26
COMUNA 6	14	45	3	4	12
COMUNA 7	11	15	4	4	4
COMUNA 8	10	30	5	5	12
COMUNA 9	13	39	1	4	8
COMUNA 10	19	31	3	6	8
COMUNA 11	12	29	2	3	13
COMUNA 12	10	11	1	0	6
JAMONDINO	1	0	0	1	0
BUESAQUILLO	4	3	0	2	2
SAN FERNANDO	1	0	0	0	1
JONGOVITO	0	1	1	0	1
OBONJCO	3	1	0	1	1
MAPACHICO	1	1	0	0	0
GENOY	6	1	0	1	1
LA LAGUNA	0	2	0	0	0
EL ENCANO	1	2	0	0	1
MOCONDINO	1	6	2	1	3
CATAMBUCO	10	14	4	7	1
TOTAL	268	518	211	68	208



SC-CER367095



1.5 Casos de violencia interpersonal en comunidad según escenario.

CASOS DE VIOLENCIA INTERPERSONAL EN COMUNIDAD SEGÚN ESCENARIO									
COMUNA O CORREGIMIENTO	RIÑA / PELEA	ROBO	VIOLENCIA SEXUAL	PANDILLAS	BALA PERDIDA	NO SE SABE	OTRO	SIN DATO	TOTAL
SIN DATO	156	81	5	0	0	13	1	31	287
COMUNA 1	67	53	3	0	0	16	0	29	168
COMUNA 2	22	21	0	0	0	8	0	9	60
COMUNA 3	31	24	2	1	0	10	1	26	95
COMUNA 4	38	17	1	0	1	5	0	12	74
COMUNA 5	35	25	9	2	0	4	0	27	102
COMUNA 6	30	28	0	0	0	9	0	11	78
COMUNA 7	5	13	16	0	0	2	0	2	38
COMUNA 8	26	15	0	0	0	8	0	13	62
COMUNA 9	27	21	0	0	0	10	0	7	65
COMUNA 10	29	17	2	2	0	8	0	9	67
COMUNA 11	22	18	0	2	0	4	0	13	59
COMUNA 12	14	6	0	0	0	2	0	6	28
JAMONDINO	2	0	0	0	0	0	0	0	2
BUESAQUILLO	7	1	0	0	0	1	0	2	11
SAN FERNANDO	0	1	0	0	0	0	0	1	2
JONGOVITO	0	1	0	0	0	1	0	1	3
OBONUCO	0	0	2	1	0	2	0	1	6
MAPACHICO	0	1	1	0	0	0	0	0	2
GENOY	5	1	0	2	0	0	0	1	9
LA LAGUNA	0	1	0	0	0	1	0	0	2
EL ENCANO	2	0	0	0	0	1	0	1	4
MOCONDINO	5	1	0	0	0	4	0	3	13
CATAMBUCO	22	7	0	0	0	6	0	1	36
TOTAL	545	353	41	10	1	115	2	206	1273



SC-CER367095

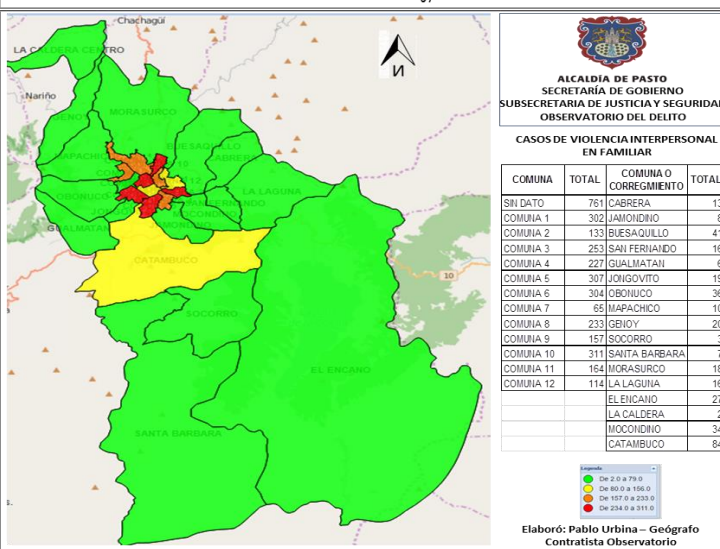
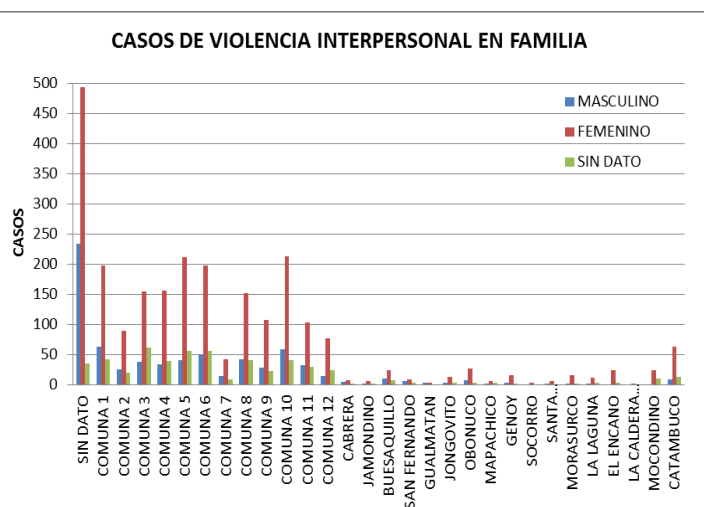


2. CASOS DE VIOLENCIA INTERPERSONAL EN FAMILIA

Por violencia intrafamiliar puede entenderse todo daño o maltrato físico, psíquico o sexual, trato cruel, intimidatorio o degradante, amenaza, agravio, ofensa o cualquier otra forma de agresión, producida entre miembros de una familia, llámese cónyuge o compañero permanente, padre o madre, aunque no convivan bajo el mismo techo, ascendientes o descendientes de éstos incluyendo hijos adoptivos, y en general todas las personas que de manera permanente se hallaren integrados a la unidad doméstica. (Ley 294 de 1996).

A continuación se presentan los casos de violencia interpersonal familiar, discriminados por género en las diferentes comunas y corregimientos del municipio de Pasto para el año 2015.

CASOS DE VIOLENCIA INTERPERSONAL EN FAMILIA				
COMUNA O CORREGIMIENTO	MASCULINO	FEMENINO	SIN DATO	TOTAL
SIN DATO	233	493	35	761
COMUNA 1	62	198	42	302
COMUNA 2	25	89	19	133
COMUNA 3	38	154	61	253
COMUNA 4	33	155	39	227
COMUNA 5	41	211	55	307
COMUNA 6	50	198	56	304
COMUNA 7	14	42	9	65
COMUNA 8	42	151	40	233
COMUNA 9	28	107	22	157
COMUNA 10	58	213	40	311
COMUNA 11	32	103	29	164
COMUNA 12	14	76	24	114
CABRERA	4	7	2	13
JAMONDINO	1	5	2	8
BUESAQUILLO	10	24	7	41
SAN FERNANDO	5	8	3	16
GUALMATAN	3	3	0	6
JONGOVIOTO	3	13	3	19
OBONUCO	7	26	3	36
MAPACHICO	2	5	3	10
GENOY	3	15	2	20
SOCORRO	0	3	0	3
SANTA BARBARA	1	6	0	7
MORASURCO	2	15	1	18
LA LAGUNA	2	11	3	16
EL ENCAÑO	0	24	3	27
LA CALDERA CENTRO	0	2	0	2
MOCONDINO	0	24	10	34
CATAMBUCO	9	62	13	84
TOTAL	722	2443	526	3691



SC-CER367095



2.1 Casos de violencia interpersonal familiar por día.

CASOS DE VIOLENCIA INTERPERSONAL EN FAMILIA POR DÍA								
COMUNA O CORREGIMIENTO	Lunes	Martes	Miércoles	Jueves	Viernes	Sábado	Domingo	TOTAL
SIN DATO	99	169	153	171	117	28	24	761
COMUNA 1	38	52	56	44	34	36	42	302
COMUNA 2	14	26	27	21	12	13	20	133
COMUNA 3	45	27	44	23	26	34	54	253
COMUNA 4	39	32	28	28	25	22	53	227
COMUNA 5	49	49	34	46	42	46	41	307
COMUNA 6	37	57	58	37	37	47	31	304
COMUNA 7	8	14	6	14	10	9	4	65
COMUNA 8	36	43	36	38	29	23	28	233
COMUNA 9	19	20	24	19	23	19	33	157
COMUNA 10	54	40	43	41	45	32	56	311
COMUNA 11	23	20	25	30	28	16	22	164
COMUNA 12	12	16	14	16	8	20	28	114
CABRERA	3	1	1	4	1	1	2	13
JAMONDINO	0	0	2	0	3	0	3	8
BUESAQUILLO	3	3	2	7	8	3	15	41
SAN FERNANDO	5	1	0	0	1	0	9	16
GUALMATAN	1	0	0	4	0	0	1	6
JONGOVIITO	3	3	1	1	0	3	8	19
OBONUCO	2	4	3	6	4	4	13	36
MAPACHICO	0	5	0	2	0	0	3	10
GENOY	1	4	2	5	5	0	3	20
SOCORRO	0	0	1	2	0	0	0	3
SANTA BARBARA	0	0	2	3	0	1	1	7
MORASURCO	1	3	3	3	4	2	2	18
LA LAGUNA	6	1	1	2	1	1	4	16
EL ENCANO	3	7	4	1	3	4	5	27
LA CALDERA CENTRO	0	0	0	0	1	0	1	2
MOCONDINO	6	9	4	3	5	6	1	34
CATAMBUCO	11	12	17	12	9	8	15	84
TOTAL	518	618	591	583	481	378	522	3691

2.2 Casos de violencia interpersonal en familia por edades.

CASOS DE VIOLENCIA INTERPERSONAL EN FAMILIA POR EDADES																			
COMUNA O CORREGIMIENTO	00 a 04 Años	05 a 09 Años	10 a 14 Años	15 a 19 Años	20 a 24 Años	25 a 29 Años	30 a 34 Años	35 a 39 Años	40 a 44 Años	45 a 49 Años	50 a 54 Años	55 a 59 Años	60 a 64 Años	65 a 69 Años	70 a 74 Años	75 a 79 Años	80 a n Años	SIN DATO	TOTAL
SIN DATO	204	113	144	91	13	17	11	5	8	3	3	1	1	2	1	1	0	143	761
COMUNA 1	14	17	19	33	33	44	33	23	24	12	11	8	5	2	4	1	0	19	302
COMUNA 2	7	3	9	10	15	21	18	4	11	6	4	2	2	3	1	0	1	16	133
COMUNA 3	10	6	12	25	23	42	29	19	13	11	7	4	5	3	1	2	0	41	253
COMUNA 4	11	14	15	26	25	33	20	8	13	15	5	7	4	3	0	0	1	27	227
COMUNA 5	5	13	24	36	42	49	30	23	21	14	9	2	2	6	4	0	0	27	307
COMUNA 6	10	19	31	50	27	28	27	27	19	12	13	4	1	11	0	1	1	23	304
COMUNA 7	4	4	13	11	7	4	4	3	1	3	0	1	2	1	0	0	0	7	65
COMUNA 8	16	20	25	29	24	18	22	15	9	9	12	4	1	4	3	3	0	19	233
COMUNA 9	7	5	15	23	31	18	20	9	6	4	4	1	1	3	0	1	0	9	157
COMUNA 10	33	25	52	31	36	34	21	20	19	8	5	3	6	1	1	4	1	11	311
COMUNA 11	11	11	21	18	24	18	13	8	6	7	6	2	2	2	0	0	3	12	164
COMUNA 12	2	4	12	12	16	16	14	13	5	6	1	1	1	0	0	0	0	11	114
CABRERA	0	1	2	3	1	0	0	1	2	1	1	0	0	0	1	0	0	0	13
JAMONDINO	2	0	1	0	3	0	0	0	1	0	0	1	0	0	0	0	0	0	8
BUESAQUILLO	1	2	3	6	2	4	10	1	2	0	1	1	0	1	0	0	0	7	41
SAN FERNANDO	1	1	0	1	4	1	1	0	0	0	0	0	1	1	0	1	0	4	16
GUALMATAN	3	0	0	0	0	2	0	1	0	0	0	0	0	0	0	0	0	0	6
JONGOVIITO	3	1	2	0	2	4	3	2	0	1	0	0	0	0	0	0	0	1	19
OBONUCO	0	5	3	6	9	5	1	2	2	0	1	0	0	1	0	0	0	1	36
MAPACHICO	0	0	3	0	2	0	1	1	0	1	0	0	0	0	0	1	0	1	10
GENOY	1	2	2	1	1	1	5	0	1	1	1	2	0	1	0	0	0	1	20
SOCORRO	0	0	1	1	0	0	1	0	0	0	0	0	0	0	0	0	0	0	3
SANTA BARBARA	0	2	0	0	2	0	1	0	0	0	1	0	0	1	0	0	0	0	7
MORASURCO	2	0	2	4	2	2	1	0	0	3	1	0	0	0	0	0	0	1	18
LA LAGUNA	0	1	2	0	1	1	2	1	2	1	2	1	0	0	0	0	0	2	16
EL ENCANO	0	2	6	6	3	4	2	1	0	1	0	0	0	0	0	0	0	2	27
LA CALDERA	0	0	1	0	0	0	1	0	0	0	0	0	0	0	0	0	0	0	2
MOCONDINO	0	1	5	9	4	8	0	2	0	0	0	2	1	0	0	0	0	2	34
CATAMBUCO	0	6	9	8	10	10	10	8	5	5	3	2	0	1	0	1	0	6	84
TOTAL	347	278	434	440	362	384	301	197	170	124	91	49	35	47	16	16	7	393	3691

2.3 Casos de violencia interpersonal en familia por tipo de maltrato.



SC-CER367095



NIT: 891280000-3

CAM Anganoy vía Los Rosales II

Teléfonos: +(57) 2 7296096, +(57) 2 7291919

Código Postal 520001- Correo electrónico: seguridad@gobiernopasto.gov.co

- Es su responsabilidad ecológica imprimir este documento



CASOS DE VIOLENCIA INTERPERSONAL EN FAMILIA SEGÚN TIPO DE MALTRATO									
COMUNA O CORREGIMIENTO	FISICO	PSICOLOGICO / VERBAL	VIOLENCIA SEXUAL	NEGLIGENCIA	ABANDONO	INSTITUCIONAL	SIN DATO	OTRO	TOTAL
SIN DATO	227	72	190	221	15	0	50	16	791
COMUNA 1	154	112	17	13	0	0	93	5	394
COMUNA 2	66	51	9	8	0	0	37	0	171
COMUNA 3	159	116	11	1	0	0	56	0	343
COMUNA 4	132	96	17	2	0	0	66	1	314
COMUNA 5	166	120	16	0	1	0	104	2	409
COMUNA 6	146	115	18	9	0	0	94	10	392
COMUNA 7	20	26	20	7	0	2	8	4	87
COMUNA 8	101	76	17	21	3	0	69	3	290
COMUNA 9	78	56	28	2	0	0	38	5	207
COMUNA 10	122	107	29	28	2	0	78	20	386
COMUNA 11	73	60	15	16	0	0	38	11	213
COMUNA 12	61	53	9	1	0	0	35	0	159
CABRERA	7	4	4	0	0	0	1	0	16
JAMONDINO	6	4	2	0	0	0	0	0	12
BUESAQUILLO	25	13	3	0	0	0	12	0	53
SAN FERNANDO	11	7	0	1	0	0	3	0	22
GUALMATAN	1	0	0	3	0	0	2	0	6
JONGOVI TO	11	6	2	3	0	0	3	0	25
OBONUCO	17	9	5	1	0	0	11	1	44
MAPACHICO	7	5	0	0	0	0	2	0	14
GENOY	6	3	1	1	0	0	12	0	23
SOCORRO	0	0	3	0	0	0	0	0	3
SANTA BARBARA	5	3	1	0	0	0	1	0	10
MORASURCO	8	3	3	1	0	0	3	2	20
LA LAGUNA	7	5	3	0	0	0	5	0	20
EL ENCANO	11	3	7	0	0	0	10	0	31
LA CALDERA CENTR	1	1	0	0	0	0	1	0	3
MOCONDINO	16	16	6	1	0	0	8	0	47
CATAMBUCO	35	33	8	0	0	0	33	0	109
TOTAL	1679	1175	444	340	21	2	873	80	4614

2.4 Casos de violencia interpersonal en familia en relación tipo de agresor.

CASOS DE VIOLENCIA INTERPERSONAL EN FAMILIA SEGÚN TIPO DE AGRESOR											
COMUNA O CORREGIMIENTO	PADRE	MADRE	PADRASTRO	MADRASTRA	CONYUGE / COMPAÑERO	HERMANO/A	HIJO	OTRO, CUAL?	SIN DATO	NOVIO/A	TOTAL
SIN DATO	304	311	7	0	103	5	18	59	235	6	1048
COMUNA 1	25	23	3	0	103	8	14	28	105	9	318
COMUNA 2	11	12	4	0	45	4	9	13	38	8	144
COMUNA 3	7	6	1	0	113	12	19	19	61	16	254
COMUNA 4	7	5	5	0	97	13	9	13	70	10	229
COMUNA 5	13	6	4	1	129	10	11	19	111	5	309
COMUNA 6	23	18	1	0	95	12	15	34	101	19	318
COMUNA 7	10	9	7	0	13	4	2	7	17	4	73
COMUNA 8	36	33	3	1	63	1	19	25	81	6	268
COMUNA 9	10	6	1	0	48	6	3	18	60	11	163
COMUNA 10	47	47	4	0	93	5	17	24	109	7	353
COMUNA 11	28	25	2	0	51	7	7	10	53	6	189
COMUNA 12	4	3	2	0	44	8	4	7	38	4	114
CABRERA	3	0	1	0	5	0	0	2	1	1	13
JAMONDINO	2	0	0	0	2	1	0	1	2	0	8
BUESAQUILLO	2	1	0	1	14	1	2	5	14	1	41
SAN FERNANDO	2	1	0	0	7	0	3	0	4	0	17
GUALMATAN	3	3	0	0	1	0	0	0	2	0	9
JONGOVI TO	2	3	0	0	9	1	0	2	4	0	21
OBONUCO	3	1	0	0	8	2	2	5	13	3	37
MAPACHICO	1	1	0	0	4	1	1	0	3	0	11
GENOY	2	1	0	0	4	0	1	0	13	0	21
SOCORRO	0	0	0	0	0	0	0	3	0	0	3
SANTA BARBARA	0	0	0	0	3	1	0	2	1	0	7
MORASURCO	2	1	0	0	5	0	0	4	7	0	19
LA LAGUNA	0	0	0	0	5	2	1	1	7	0	16
EL ENCANO	1	0	0	0	8	2	0	6	10	0	27
LA CALDERA	0	0	0	0	1	0	0	0	1	0	2
MOCONDINO	2	0	2	0	15	2	1	3	10	0	35
CATAMBUCO	1	0	1	0	32	4	6	5	35	0	84
TOTAL	551	516	48	3	1120	112	164	315	1206	116	4151

2.5 Casos de violencia interpersonal en familia en relación al mecanismo de agresión.



SC-CER367095



NIT: 891280000-3
 CAM Anganoy vía Los Rosales II
 Teléfonos: +(57) 2 7296096, +(57) 2 7291919
 Código Postal 520001- Correo electrónico: seguridad@gobiernopasto.gov.co
 - Es su responsabilidad ecológica imprimir este documento



CASOS DE VIOLENCIA INTERPERSONAL EN FAMILIA SEGÚN MECANISMO																	
COMUNA O CORREGIMIENTO	VIOLENCIA SEXUAL	CAIDA PROPIA ALTURA	CAIDA POR ESCALERAS	OTRA CAIDA, ALTURA _ mts	GOLPE/ FUERZA CONTUNDENTE	CORTE/ PUÑALADA	OBJETO CORTO/ CONTUNDENTE	ARMA DE FUEGO	ESTRANGULADO O/ AHORCADO	ASFIXIA POR CUERPO EXTRAÑO	LESION POR CUERPO EXTRAÑO	FARMACOS	MORDEDURA DE PERSONA	OTRO, CUAL?	NO SE SABE	SIN DATO	TOTAL
SIN DATO	0	0	0	0	9	2	2	0	0	0	0	0	0	6	9	733	761
COMUNA 1	0	0	1	0	7	8	72	0	0	3	0	1	0	3	1	206	302
COMUNA 2	1	0	0	0	7	9	24	0	0	0	0	0	0	0	2	90	133
COMUNA 3	0	0	0	0	21	7	56	0	0	1	0	0	2	1	10	155	253
COMUNA 4	0	0	0	0	14	4	44	0	0	1	0	0	0	0	5	159	227
COMUNA 5	0	0	0	1	21	11	58	0	0	0	1	0	0	1	6	208	307
COMUNA 6	1	0	0	0	13	11	47	0	0	2	0	0	1	7	2	220	304
COMUNA 7	13	0	0	0	0	1	10	1	0	0	0	0	0	2	0	38	65
COMUNA 8	0	0	0	0	13	3	35	0	0	0	0	0	0	6	1	175	233
COMUNA 9	0	0	0	0	3	6	36	0	0	2	0	0	0	0	0	110	157
COMUNA 10	0	0	0	0	9	2	40	0	0	1	0	0	0	5	24	230	311
COMUNA 11	0	1	0	0	4	4	24	0	1	0	0	0	0	0	7	123	164
COMUNA 12	0	0	0	0	4	1	20	0	0	0	0	0	0	1	7	81	114
CABRERA	0	0	0	0	0	0	5	0	0	0	0	0	0	0	0	8	13
JAMONDINO	0	0	0	0	0	2	1	0	0	0	0	0	0	0	0	5	8
BUESAQUILLO	0	0	0	0	5	4	6	0	0	0	0	0	0	0	0	26	41
SAN FERNANDO	0	0	0	0	4	0	2	0	0	0	0	0	0	0	1	9	16
GUALMATAN	0	0	0	0	0	0	0	0	0	0	0	0	0	0	0	6	6
JONGOVITO	0	0	0	0	2	1	4	0	0	0	0	0	0	0	0	12	19
OBONUCO	0	0	0	0	0	2	9	0	0	2	0	0	0	0	0	23	36
MA PACHICO	0	0	0	0	0	0	1	0	0	0	0	0	0	0	0	9	10
GENOY	0	0	0	0	1	0	3	0	0	0	0	0	0	0	0	16	20
SOCORRO	0	0	0	0	0	0	0	0	0	0	0	0	0	0	0	3	3
SANTA BARBARA	0	0	0	0	0	0	2	0	0	0	0	0	0	0	0	5	7
MORA SURCO	0	0	0	0	3	0	4	0	0	0	0	0	0	0	1	10	18
LA LAGUNA	0	0	0	0	0	0	4	0	0	0	0	0	0	0	0	12	16
EL ENCANO	1	0	0	0	2	0	4	0	0	0	0	0	0	1	1	18	27
LA CALDERA CENTI	0	0	0	0	0	0	1	0	0	0	0	0	0	0	0	1	2
MOCONDINO	0	0	0	0	1	0	4	0	0	1	0	0	0	3	1	24	34
CATAMBUCO	0	0	0	0	6	0	12	0	0	0	0	0	0	2	0	64	84
TOTAL	16	1	1	1	149	78	530	1	1	13	1	1	3	38	78	2779	3691

3. CASOS DE VIOLENCIA CONTRA LA MUJER EN COMUNIDAD



SC-CER367095

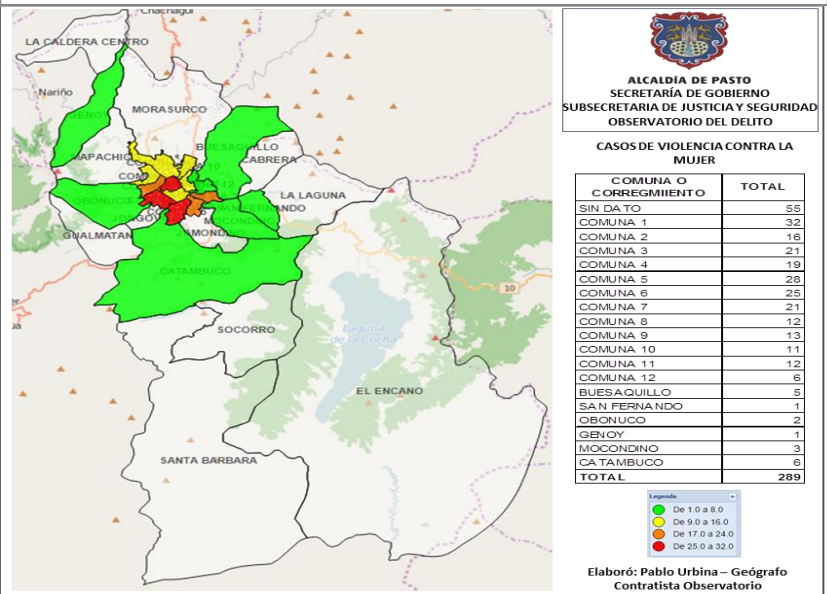


NIT: 891280000-3
 CAM Anganoy vía Los Rosales II
 Teléfonos: +(57) 2 7296096, +(57) 2 7291919
 Código Postal 520001- Correo electrónico: seguridad@gobiernopasto.gov.co
 - Es su responsabilidad ecológica imprimir este documento

La violencia contra la mujer es un término aglutinante de todos los tipos de violencia ejercida contra este grupo de personas, siendo a menudo «consecuencia de la discriminación que sufre tanto en leyes como en la práctica, y la persistencia de desigualdades por razones de género. Esta violencia presenta numerosas facetas que van desde la discriminación y el menosprecio hasta la agresión física, sexual o psicológica y el asesinato, manifestándose en diversos ámbitos de la vida social y política, por diferentes actores.

A continuación se presentan los casos de violencia contra la mujer, en las diferentes comunas y corregimientos del municipio de Pasto para el año 2015.

COMUNA O CORREGIMIENTO	TOTAL
SIN DATO	55
COMUNA 1	32
COMUNA 2	16
COMUNA 3	21
COMUNA 4	19
COMUNA 5	28
COMUNA 6	25
COMUNA 7	21
COMUNA 8	12
COMUNA 9	13
COMUNA 10	11
COMUNA 11	12
COMUNA 12	6
BUESAQUILLO	5
SAN FERNANDO	1
OBONUCO	2
GENOY	1
MOCONDINO	3
CATAMBUCO	6
TOTAL	289



3.1 Casos de violencia contra la mujer por edades.



SC-CER367095

CASOS DE VIOLENCIA CONTRA LA MUJER POR EDADES																			
COMUNA O CORREGIMIENTO	00 a 04 Años	05 a 09 Años	10 a 14 Años	15 a 19 Años	20 a 24 Años	25 a 29 Años	30 a 34 Años	35 a 39 Años	40 a 44 Años	45 a 49 Años	50 a 54 Años	55 a 59 Años	60 a 64 Años	65 a 69 Años	70 a 74 Años	75 a 79 Años	80 a n Años	SIN DATO	TOTAL
SIN DATO	1	3	5	4	2	8	3	2	0	6	5	1	0	0	1	1	1	12	55
COMUNA 1	0	1	1	2	4	12	6	2	1	0	1	0	0	0	1	0	0	1	32
COMUNA 2	0	0	0	1	5	2	3	1	3	0	0	0	0	0	1	0	0	0	16
COMUNA 3	0	0	3	2	5	4	2	0	2	3	0	0	0	0	0	0	0	0	21
COMUNA 4	0	0	0	0	5	4	5	1	0	2	1	0	0	0	1	0	0	0	19
COMUNA 5	0	1	2	5	6	5	3	1	1	2	0	0	0	1	1	0	0	0	28
COMUNA 6	0	0	3	3	5	5	4	2	0	0	2	0	0	0	0	0	1	0	25
COMUNA 7	0	1	1	2	2	1	2	5	1	1	0	0	0	0	1	1	0	3	21
COMUNA 8	0	0	0	2	4	1	2	0	1	1	0	0	1	0	0	0	0	0	12
COMUNA 9	0	0	0	1	4	3	0	1	0	0	2	0	1	0	0	0	0	1	13
COMUNA 10	0	1	0	4	1	3	0	0	0	1	0	0	0	0	0	0	0	1	11
COMUNA 11	0	0	0	2	1	2	3	1	2	0	0	0	1	0	0	0	0	0	12
COMUNA 12	0	0	1	1	1	1	1	0	0	0	0	0	0	1	0	0	0	0	6
BUESAQUILLO	0	0	0	1	0	0	3	0	0	1	0	0	0	0	0	0	0	0	5
SAN FERNANDO	0	0	0	0	0	0	0	0	0	0	0	1	0	0	0	0	0	0	1
OBONUCO	0	0	0	1	1	0	0	0	0	0	0	0	0	0	0	0	0	0	2
GENOY	0	0	0	0	0	0	0	1	0	0	0	0	0	0	0	0	0	0	1
MOCONDINO	0	0	0	0	0	0	1	0	0	1	1	0	0	0	0	0	0	0	3
CATAMBUCO	0	0	0	1	2	1	1	0	1	0	0	0	0	0	0	0	0	0	6
TOTAL	1	7	16	32	48	52	39	17	12	18	12	2	3	2	6	2	2	18	289

3.2 Casos de violencia contra la mujer por día.

CASOS DE VIOLENCIA CONTRA LA MUJER POR DIA								
COMUNA O CORREGIMIENTO	Lunes	Martes	Miércoles	Jueves	Viernes	Sábado	Domingo	TOTAL
SIN DATO	5	7	8	9	9	9	8	55
COMUNA 1	1	7	7	3	4	3	7	32
COMUNA 2	2	0	0	3	3	3	5	16
COMUNA 3	2	2	3	6	0	6	2	21
COMUNA 4	3	1	2	2	4	1	6	19
COMUNA 5	2	6	2	4	5	6	3	28
COMUNA 6	1	2	5	4	3	7	3	25
COMUNA 7	2	6	6	3	2	1	1	21
COMUNA 8	3	1	0	1	2	3	2	12
COMUNA 9	0	3	3	0	1	3	3	13
COMUNA 10	4	2	1	0	2	1	1	11
COMUNA 11	0	0	2	0	3	3	4	12
COMUNA 12	1	0	0	3	0	1	1	6
BUESAQUILLO	3	0	0	0	1	0	1	5
SAN FERNANDO	0	0	0	0	1	0	0	1
OBONUCO	0	0	1	1	0	0	0	2
GENOY	0	0	0	0	0	0	1	1
MOCONDINO	0	1	0	0	1	0	1	3
CATAMBUCO	2	0	0	0	0	0	4	6
TOTAL	31	38	40	39	41	47	53	289

3.3 Casos de violencia contra la mujer por tipo de lesión.



SC-CER367095



NIT: 891280000-3
CAM Anganoy vía Los Rosales II
Teléfonos: +(57) 2 7296096, +(57) 2 7291919
Código Postal 520001- Correo electrónico: seguridad@gobiernopasto.gov.co
- Es su responsabilidad ecológica imprimir este documento



CASOS DE VIOLENCIA CONTRA LA MUJER POR TIPO DE LESION											
COMUNA O CORREGIMIENTO	LACERACION, ABRASION, LESION SUPERFICIAL	CORTADA, MORDIDA, HERIDA ABIERTA	LESION PROFUNDA / PENETRANTE	ESGUINCE, LUXACION	FRACTURA	CONTUSION A ORGANOS INTERNOS	LESION ORGANICA SISTEMICA	TRAUMA CRANEO ENCEFALICO	OTRA, CUAL?	NO SE SABE	TOTAL
SIN DATO	32	14	0	4	0	4	1	4	1	2	62
COMUNA 1	15	8	1	1	2	4	0	1	1	2	35
COMUNA 2	8	6	0	0	1	1	0	0	1	2	19
COMUNA 3	9	7	1	0	1	1	1	2	1	2	25
COMUNA 4	6	5	0	0	1	2	0	0	3	3	20
COMUNA 5	8	8	1	2	0	2	0	2	3	7	33
COMUNA 6	8	7	2	0	0	2	0	0	4	5	28
COMUNA 7	17	2	0	0	1	0	0	0	0	2	22
COMUNA 8	3	3	0	1	0	1	1	0	1	3	13
COMUNA 9	7	2	0	0	2	1	0	3	0	1	16
COMUNA 10	4	2	0	0	1	1	0	0	0	3	11
COMUNA 11	6	4	0	0	0	0	0	0	2	2	14
COMUNA 12	1	1	0	1	0	0	0	1	1	1	6
BUESAQUILLO	1	2	0	0	0	1	0	0	0	2	6
SAN FERNANDO	0	0	0	0	0	0	0	1	0	0	1
OBOUNCO	0	0	0	0	0	0	0	0	1	1	2
GENOY	1	0	0	0	0	0	0	0	0	0	1
MOCONDINO	1	1	0	0	1	0	0	0	0	1	4
CATAMBUCO	3	2	0	0	1	1	0	1	0	0	8
TOTAL	130	74	5	9	11	21	3	15	19	39	326

3.4 Casos de violencia contra la mujer por tipo de agresor.

CASOS DE VIOLENCIA CONTRA LA MUJER POR TIPO AGRESOR						
COMUNA O CORREGIMIENTO	AMIGO / CONOCIDO	DESCONOCIDO	OTRO	NO SE SABE	SIN DATO	TOTAL
SIN DATO	8	15	26	3	3	55
COMUNA 1	12	16	0	0	4	32
COMUNA 2	6	8	0	0	2	16
COMUNA 3	5	8	2	0	6	21
COMUNA 4	6	7	3	0	3	19
COMUNA 5	7	14	0	0	7	28
COMUNA 6	6	11	1	2	5	25
COMUNA 7	8	5	3	2	3	21
COMUNA 8	2	5	1	0	4	12
COMUNA 9	3	8	1	0	1	13
COMUNA 10	4	6	1	0	0	11
COMUNA 11	3	6	0	0	3	12
COMUNA 12	2	1	1	0	2	6
BUESAQUILLO	2	2	0	0	1	5
SAN FERNANDO	1	0	0	0	0	1
OBOUNCO	2	0	0	0	0	2
GENOY	1	0	0	0	0	1
MOCONDINO	1	1	0	0	1	3
CATAMBUCO	1	1	1	3	0	6
TOTAL	80	114	40	10	45	289

3.5 Casos de violencia contra la mujer por contexto.



SC-CER367095



NIT: 891280000-3
 CAM Anganoy vía Los Rosales II
 Teléfonos: +(57) 2 7296096, +(57) 2 7291919
 Código Postal 520001- Correo electrónico: seguridad@gobiernopasto.gov.co
 - Es su responsabilidad ecológica imprimir este documento



CASOS DE VIOLENCIA CONTRA LA MUJER SEGÚN CONTEXTO								
COMUNA O CORREGIMIENTO	RIÑA / PELEA	ROBO	VIOLENCIA SEXUAL	PANDILLAS	NO SE SABE	OTRO	SIN DATO	TOTAL
SIN DATO	30	16	3	0	3	0	3	55
COMUNA 1	12	12	1	0	2	0	5	32
COMUNA 2	7	6	0	0	1	0	2	16
COMUNA 3	4	8	1	0	2	1	5	21
COMUNA 4	8	3	1	0	4	0	3	19
COMUNA 5	7	5	7	0	2	0	7	28
COMUNA 6	8	6	0	0	6	0	5	25
COMUNA 7	2	5	13	0	0	0	1	21
COMUNA 8	4	3	0	0	1	0	4	12
COMUNA 9	5	5	0	0	1	0	2	13
COMUNA 10	4	4	0	2	1	0	0	11
COMUNA 11	5	2	0	0	2	0	3	12
COMUNA 12	2	1	0	0	1	0	2	6
BUESAQUILLO	2	1	0	0	1	0	1	5
SAN FERNANDO	0	1	0	0	0	0	0	1
OBONUCO	0	0	2	0	0	0	0	2
GENOY	1	0	0	0	0	0	0	1
MOCONDINO	0	1	0	0	1	0	1	3
CATAMBUCO	4	1	0	0	1	0	0	6
TOTAL	105	80	28	2	29	1	44	289

4. CASOS DE VIOLENCIA INTRAFAMILIAR CONTRA LA MUJER



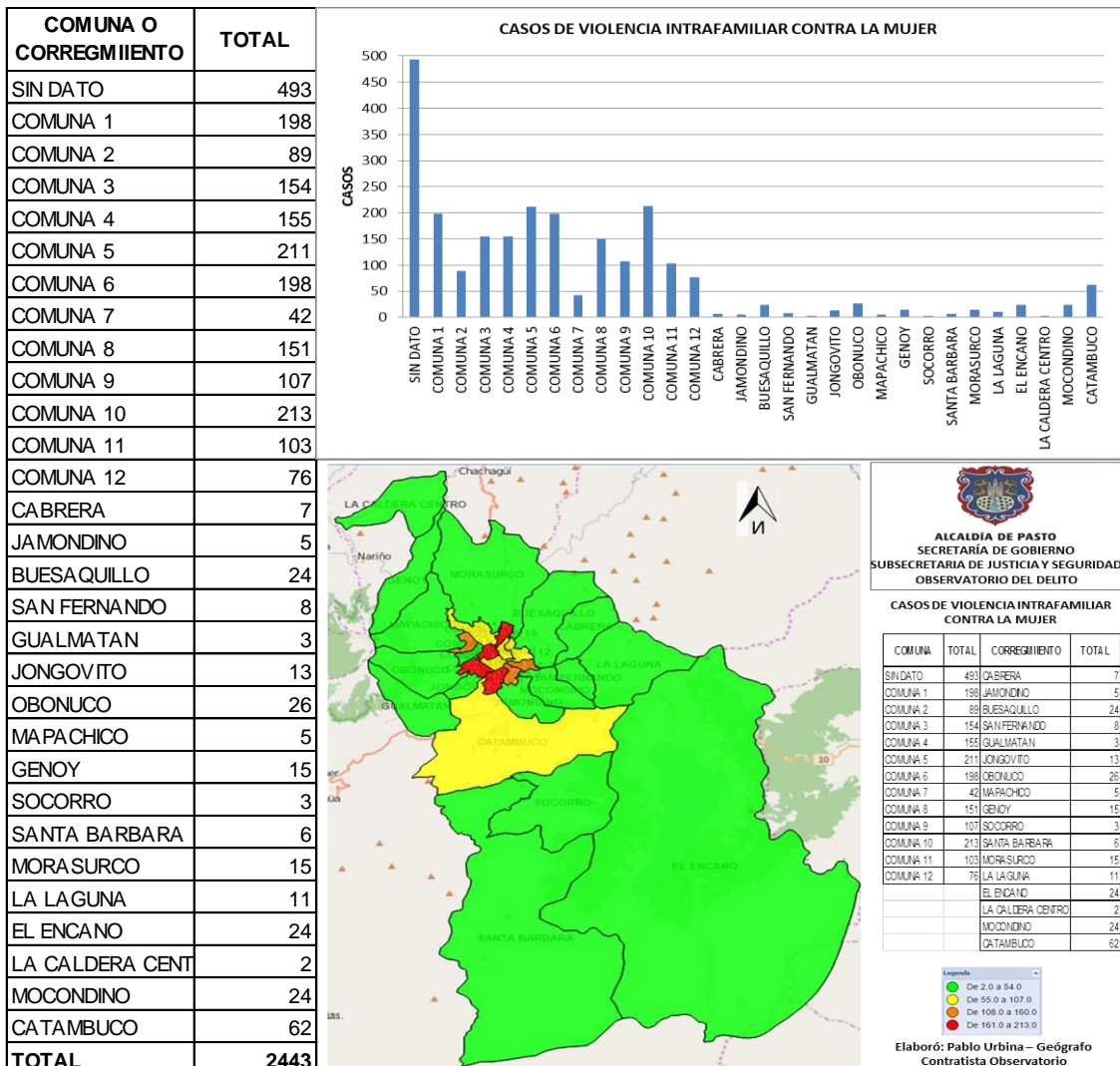
SC-CER367095



NIT: 891280000-3
 CAM Anganoy vía Los Rosales II
 Teléfonos: +(57) 2 7296096, +(57) 2 7291919
 Código Postal 520001- Correo electrónico: seguridad@gobiernopasto.gov.co
 - Es su responsabilidad ecológica imprimir este documento

La violencia contra la mujer es un término aglutinante de todos los tipos de violencia ejercida contra este grupo de personas, siendo a menudo «consecuencia de la discriminación que sufre tanto en leyes como en la práctica, y la persistencia de desigualdades por razones de género. Esta violencia presenta numerosas facetas que van desde la discriminación y el menosprecio hasta la agresión física, sexual o psicológica y el asesinato, proveniente de un miembro del hogar o familiar.

A continuación se presentan los casos de violencia intrafamiliar contra la mujer, en las diferentes comunas y corregimientos del municipio de Pasto para el año 2015.



4.1 Casos de violencia interpersonal familiar por día.



SC-CER367095

NIT: 891280000-3
CAM Anganoy vía Los Rosales II
Teléfonos: +(57) 2 7296096, +(57) 2 7291919
Código Postal 520001- Correo electrónico: seguridad@gobiernopasto.gov.co
- Es su responsabilidad ecológica imprimir este documento



CASOS DE VIOLENCIA INTRAFAMILIAR CONTRA LA MUJER POR DIA								
COMUNA O CORREGIMIENTO	Lunes	Martes	Miércoles	Jueves	Viernes	Sábado	Domingo	TOTAL
SIN DATO	66	105	99	113	69	23	18	493
COMUNA 1	19	35	38	26	28	22	30	198
COMUNA 2	11	19	15	14	7	9	14	89
COMUNA 3	24	16	27	16	18	23	30	154
COMUNA 4	23	24	20	20	19	15	34	155
COMUNA 5	29	34	30	32	29	30	27	211
COMUNA 6	26	37	36	20	27	30	22	198
COMUNA 7	6	11	4	9	6	4	2	42
COMUNA 8	21	29	21	26	20	15	19	151
COMUNA 9	12	16	14	13	17	16	19	107
COMUNA 10	38	29	28	27	28	23	40	213
COMUNA 11	14	13	15	18	18	14	11	103
COMUNA 12	7	14	11	11	6	11	16	76
CABRERA	2	0	0	3	1	0	1	7
JAMONDINO	0	0	1	0	2	0	2	5
BUESAQUILLO	3	3	1	7	3	1	6	24
SAN FERNANDO	2	1	0	0	0	0	5	8
GUALMATAN	1	0	0	1	0	0	1	3
JONGOVITO	2	1	1	1	0	3	5	13
OBONUCO	2	3	3	4	3	4	7	26
MAPACHICO	0	3	0	1	0	0	1	5
GENOY	1	3	1	4	4	0	2	15
SOCORRO	0	0	1	2	0	0	0	3
SANTA BARBARA	0	0	2	2	0	1	1	6
MORASURCO	0	1	3	3	4	2	2	15
LA LAGUNA	4	1	1	1	1	1	2	11
EL ENCANO	3	5	3	1	3	4	5	24
LA CALDERA	0	0	0	0	1	0	1	2
MOCOINDINO	2	7	4	3	4	3	1	24
CATAMBUCO	7	9	15	4	9	5	13	62
TOTAL	325	419	394	382	327	259	337	2443

4.2 Casos de violencia interpersonal en familia por edades.

CASOS DE VIOLENCIA INTRAFAMILIAR CONTRA LA MUJER POR EDADES																			
COMUNA O CORREGIMIENTO	00 a 04 Años	05 a 09 Años	10 a 14 Años	15 a 19 Años	20 a 24 Años	25 a 29 Años	30 a 34 Años	35 a 39 Años	40 a 44 Años	45 a 49 Años	50 a 54 Años	55 a 59 Años	60 a 64 Años	65 a 69 Años	70 a 74 Años	75 a 79 Años	80 a n Años	SIN DATO	TOTAL
SIN DATO	94	60	106	71	9	13	10	5	6	2	2	1	1	2	1	0	0	110	493
COMUNA 1	7	7	10	22	28	33	28	14	17	6	8	6	2	1	2	0	0	7	198
COMUNA 2	3	3	8	7	11	14	14	2	8	3	4	1	0	1	0	0	1	9	89
COMUNA 3	7	3	10	21	14	26	18	9	7	6	5	2	0	1	1	1	0	23	154
COMUNA 4	6	6	15	19	19	22	12	6	9	11	3	4	0	2	0	0	0	21	155
COMUNA 5	4	9	16	28	30	34	22	17	15	6	5	1	1	5	2	0	0	16	211
COMUNA 6	6	12	24	38	21	19	19	15	10	7	8	1	0	6	0	1	0	11	198
COMUNA 7	1	3	8	8	7	4	1	1	1	0	0	1	1	1	0	0	0	5	42
COMUNA 8	8	12	15	21	22	14	15	10	6	6	8	1	1	1	1	1	0	9	151
COMUNA 9	3	2	10	17	24	14	16	6	4	2	4	0	1	1	0	1	0	2	107
COMUNA 10	19	13	32	25	31	21	14	14	13	8	5	3	5	1	1	1	0	7	213
COMUNA 11	2	3	17	12	21	11	7	5	5	4	3	2	1	0	0	0	2	8	103
COMUNA 12	1	3	7	10	12	10	11	8	1	5	1	0	1	0	0	0	0	6	76
CABRERA	0	1	2	2	0	0	0	1	1	0	0	0	0	0	0	0	0	0	7
JAMONDINO	2	0	0	0	1	0	0	0	1	0	0	1	0	0	0	0	0	0	5
BUESAQUILLO	1	2	1	4	1	2	8	0	1	0	0	0	0	1	0	0	0	3	24
SAN FERNANDO	0	0	0	0	3	1	0	0	0	0	0	0	1	0	0	1	0	2	8
GUALMATAN	0	0	0	0	0	2	0	1	0	0	0	0	0	0	0	0	0	0	3
JONGOVITO	1	1	1	0	2	4	2	1	0	1	0	0	0	0	0	0	0	0	13
OBONUCO	0	4	3	5	6	3	1	2	1	0	1	0	0	0	0	0	0	0	26
MAPACHICO	0	0	2	0	2	0	0	1	0	0	0	0	0	0	0	0	0	0	5
GENOY	1	2	2	1	1	1	3	0	1	0	1	1	0	1	0	0	0	0	15
SOCORRO	0	0	1	1	0	0	1	0	0	0	0	0	0	0	0	0	0	0	3
SANTA BARBARA	0	2	0	0	2	0	1	0	0	0	1	0	0	0	0	0	0	0	6
MORASURCO	0	0	1	4	2	2	1	0	0	3	1	0	0	0	0	0	0	1	15
LA LAGUNA	0	1	2	0	1	1	1	1	1	1	1	1	0	0	0	0	0	0	11
EL ENCANO	0	2	6	6	2	4	2	1	0	0	0	0	0	0	0	0	0	1	24
LA CALDERA	0	0	1	0	0	0	1	0	0	0	0	0	0	0	0	0	0	0	2
MOCOINDINO	0	1	5	9	2	3	0	0	0	0	0	2	1	0	0	0	0	1	24
CATAMBUCO	0	4	6	7	7	7	8	7	3	4	1	2	0	0	0	1	0	5	62
TOTAL	166	156	311	338	281	265	216	127	111	75	62	30	16	24	8	7	3	247	2443



SC-CER367095

NIT: 891280000-3
CAM Anganoy vía Los Rosales II
Teléfonos: +(57) 2 7296096, +(57) 2 7291919
Código Postal 520001- Correo electrónico: seguridad@gobiernopasto.gov.co
- Es su responsabilidad ecológica imprimir este documento



4.3 Casos de violencia interpersonal en familia por tipo de maltrato.

CASOS DE VIOLENCIA INTRAFAMILIAR CONTRA LA MUJER POR TIPO DE LESION									
COMUNA O CORREGIMIENTO	FISICO	PSICOLOGICO / VERBAL	VIOLENCIA SEXUAL	NEGLIGENCIA	ABANDONO	INSTITUCIONAL	SIN DATO	OTRO	TOTAL
SIN DATO	148	46	162	104	2	0	39	8	509
COMUNA 1	99	64	15	4	0	0	72	2	256
COMUNA 2	38	27	8	4	0	0	32	0	109
COMUNA 3	87	54	10	1	0	0	48	0	200
COMUNA 4	81	51	16	0	0	0	55	1	204
COMUNA 5	97	62	14	0	1	0	87	2	263
COMUNA 6	79	55	16	4	0	0	79	6	239
COMUNA 7	11	14	16	5	0	2	5	1	54
COMUNA 8	58	38	14	9	2	0	59	0	180
COMUNA 9	50	27	21	0	0	0	35	0	133
COMUNA 10	78	63	23	13	0	0	72	8	257
COMUNA 11	42	29	12	10	0	0	30	5	128
COMUNA 12	35	26	8	1	0	0	29	0	99
CABRERA	2	2	4	0	0	0	1	0	9
JAMONDINO	3	2	2	0	0	0	0	0	7
BUESAQUILLO	10	6	3	0	0	0	10	0	29
SAN FERNANDO	6	3	0	0	0	0	1	0	10
GUALMATAN	1	0	0	0	0	0	2	0	3
JONGOVITO	8	3	2	1	0	0	2	0	16
OBONUCO	10	5	5	1	0	0	10	0	31
MAPACHICO	3	2	0	0	0	0	2	0	7
GENOY	4	2	1	1	0	0	9	0	17
SOCORRO	0	0	3	0	0	0	0	0	3
SANTA BARBARA	4	3	1	0	0	0	1	0	9
MORASURCO	8	3	3	0	0	0	2	1	17
LA LAGUNA	3	1	3	0	0	0	5	0	12
EL ENCANO	9	2	6	0	0	0	10	0	27
LA CALDERA CENTR	1	1	0	0	0	0	1	0	3
MOCONDINO	10	6	6	1	0	0	8	0	31
CATAMBUCO	22	21	7	0	0	0	29	0	79
TOTAL	1007	618	381	159	5	2	735	34	2941

4.4 Casos de violencia interpersonal en familia en relación tipo de agresor.

CASOS DE VIOLENCIA INTRAFAMILIAR CONTRA LA MUJER POR TIPO DE AGRESION											
COMUNA O CORREGIMIENTO	PADRE	MADRE	PADRASTRO	MADRASTRA	CONYUGE/ COMPAÑERO	HERMANO/ A	HIJO	OTRO, CUAL?	SIN DATO	NOVIO/A	TOTAL
SIN DATO	144	145	6	0	90	4	11	35	184	5	624
COMUNA 1	7	10	2	0	70	3	6	16	81	8	203
COMUNA 2	6	7	1	0	29	1	4	7	33	6	94
COMUNA 3	4	4	1	0	61	6	7	8	51	13	155
COMUNA 4	3	1	5	0	63	4	4	7	58	10	155
COMUNA 5	10	1	3	1	78	4	5	15	91	4	212
COMUNA 6	10	10	0	0	46	8	7	22	85	16	204
COMUNA 7	7	7	7	0	7	1	1	2	12	4	48
COMUNA 8	15	14	2	0	43	1	5	13	66	5	164
COMUNA 9	4	1	1	0	26	4	2	11	49	11	109
COMUNA 10	22	21	4	0	60	3	12	16	89	6	233
COMUNA 11	14	13	2	0	31	5	2	5	39	4	115
COMUNA 12	3	3	1	0	24	3	1	5	32	4	76
CABRERA	2	0	1	0	2	0	0	0	1	1	7
JAMONDINO	1	0	0	0	1	1	0	0	2	0	5
BUESAQUILLO	0	0	0	1	5	0	2	4	11	1	24
SAN FERNANDO	0	0	0	0	4	0	2	0	2	0	8
GUALMATAN	0	0	0	0	1	0	0	0	2	0	3
JONGOVITO	1	1	0	0	6	1	0	2	3	0	14
OBONUCO	2	1	0	0	6	1	0	4	11	2	27
MAPACHICO	0	0	0	0	2	0	0	0	3	0	5
GENOY	2	1	0	0	3	0	0	0	10	0	16
SOCORRO	0	0	0	0	0	0	0	3	0	0	3
SANTA BARBARA	0	0	0	0	3	1	0	1	1	0	6
MORASURCO	1	0	0	0	5	0	0	4	5	0	15
LA LAGUNA	0	0	0	0	2	1	0	1	7	0	11
EL ENCANO	1	0	0	0	6	1	0	6	10	0	24
LA CALDERA CENTR	0	0	0	0	1	0	0	0	1	0	2
MOCONDINO	2	0	1	0	8	1	0	3	10	0	25
CATAMBUCO	0	0	0	0	23	3	2	3	31	0	62
TOTAL	261	240	37	2	706	57	73	193	980	100	2649



SC-CER367095





4.5 Casos de violencia interpersonal en familia en relación al mecanismo de agresión.

CASOS DE VIOLENCIA INTRAFAMILIAR CONTRA LA MUJER POR TIPO DE AGRESION													
COMUNA O CORREGIMIENTO	VIOLENCIA SEXUAL	OTRA CAIDA, ALTURA_mts	GOLPE/ FUERZA CONTUNDENTE	CORTE/ PUÑALADA	OBJETO CORTO-CONTUNDENTE	ARMA DE FUEGO	ESTRANGULADO / AHORCADO	ASFIXIA POR CUERPO EXTRAÑO	MORDEDURA DE PERSONA	OTRO, CUAL?	NO SE SABE	SIN DATO	TOTAL
SIN DATO	0	0	6	1	1	0	0	0	0	5	8	472	493
COMUNA 1	0	0	6	6	56	0	0	3	0	2	0	125	198
COMUNA 2	1	0	4	8	18	0	0	0	0	0	1	57	89
COMUNA 3	0	0	13	4	41	0	0	1	1	1	8	85	154
COMUNA 4	0	0	14	1	35	0	0	1	0	0	5	99	155
COMUNA 5	0	1	16	5	51	0	0	0	0	1	6	131	211
COMUNA 6	1	0	11	4	37	0	0	2	1	6	1	135	198
COMUNA 7	9	0	0	1	8	1	0	0	0	2	0	21	42
COMUNA 8	0	0	10	3	30	0	0	0	0	4	1	103	151
COMUNA 9	0	0	3	4	29	0	0	2	0	0	0	69	107
COMUNA 10	0	0	7	0	39	0	0	1	0	5	17	144	213
COMUNA 11	0	0	3	1	20	0	1	0	0	0	7	71	103
COMUNA 12	0	0	3	1	17	0	0	0	0	1	6	48	76
CABRERA	0	0	0	0	1	0	0	0	0	0	0	6	7
JAMONDINO	0	0	0	1	1	0	0	0	0	0	0	3	5
BUESAQUILLO	0	0	3	2	3	0	0	0	0	0	0	16	24
SAN FERNANDO	0	0	3	0	1	0	0	0	0	0	1	3	8
GUALMATAN	0	0	0	0	0	0	0	0	0	0	0	3	3
JONGOVITO	0	0	2	1	4	0	0	0	0	0	0	6	13
OBONUCO	0	0	0	1	6	0	0	2	0	0	0	17	26
MAPACHICO	0	0	0	0	1	0	0	0	0	0	0	4	5
GENOY	0	0	0	0	3	0	0	0	0	0	0	12	15
SOCORRO	0	0	0	0	0	0	0	0	0	0	0	3	3
SANTA BARBARA	0	0	0	0	1	0	0	0	0	0	0	5	6
MORASURCO	0	0	3	0	4	0	0	0	0	0	1	7	15
LA LAGUNA	0	0	0	0	2	0	0	0	0	0	0	9	11
EL ENCANO	0	0	2	0	4	0	0	0	0	1	1	16	24
LA CALDERA	0	0	0	0	1	0	0	0	0	0	0	1	2
MOCONDINO	0	0	1	0	4	0	0	1	0	3	1	14	24
CATAMBUCO	0	0	6	0	7	0	0	0	0	2	0	47	62
TOTAL	11	1	116	44	425	1	1	13	2	33	64	1732	2443

5. CASOS DE VIOLENCIA SEXUAL INTRAFAMILIAR



SC-CER367095

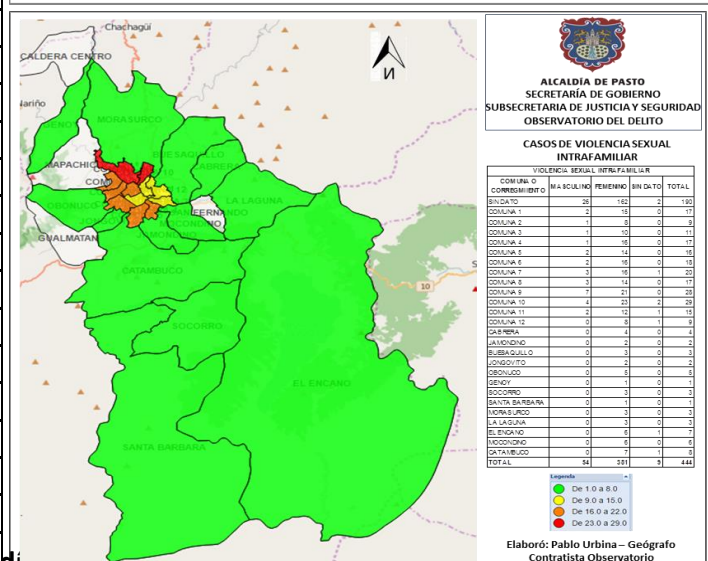
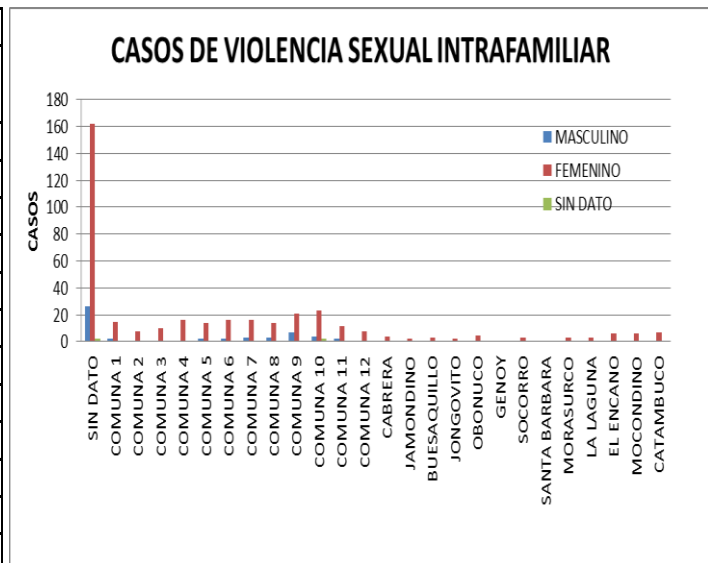


NIT: 891280000-3
 CAM Anganoy vía Los Rosales II
 Teléfonos: +(57) 2 7296096, +(57) 2 7291919
 Código Postal 520001- Correo electrónico: seguridad@gobiernopasto.gov.co
 - Es su responsabilidad ecológica imprimir este documento

La violencia sexual es cualquier acto sexual, la tentativa de consumir un acto sexual u otro acto dirigido contra la sexualidad de una persona mediante coacción por otra persona, dependientemente de su relación con la víctima en el ámbito familiar. Comprende la violación, que se define como la penetración, mediante coerción física o de otra índole, de partes del cuerpo con otra parte del cuerpo o un objeto.

A continuación se presentan los casos de violencia sexual intrafamiliar, en las diferentes comunas y corregimientos del municipio de Pasto para el año 2015.

VIOLENCIA SEXUAL INTRAFAMILIAR				
COMUNA O CORREGIMIENTO	MASCULINO	FEMENINO	SIN DATO	TOTAL
SIN DATO	26	162	2	190
COMUNA 1	2	15	0	17
COMUNA 2	1	8	0	9
COMUNA 3	1	10	0	11
COMUNA 4	1	16	0	17
COMUNA 5	2	14	0	16
COMUNA 6	2	16	0	18
COMUNA 7	3	16	1	20
COMUNA 8	3	14	0	17
COMUNA 9	7	21	0	28
COMUNA 10	4	23	2	29
COMUNA 11	2	12	1	15
COMUNA 12	0	8	1	9
CABRERA	0	4	0	4
JAMONDINO	0	2	0	2
BUESAQUILLO	0	3	0	3
JONGOVITO	0	2	0	2
OBONUCO	0	5	0	5
GENOY	0	1	0	1
SOCORRO	0	3	0	3
SANTA BARBARA	0	1	0	1
MORASURCO	0	3	0	3
LA LAGUNA	0	3	0	3
EL ENCANO	0	6	1	7
MOCONDINO	0	6	0	6
CATAMBUCO	0	7	1	8
TOTAL	54	381	0	444



5.1 Casos de violencia sexual familiar por día.



SC-CER367095



VIOLENCIA SEXUAL INTRAFAMILIAR POR DIA								
COMUNA O CORREGIMIENTO	Lunes	Martes	Miércoles	Jueves	Viernes	Sábado	Domingo	TOTAL
SIN DATO	28	39	32	45	26	9	11	190
COMUNA 1	1	5	2	2	4	1	2	17
COMUNA 2	0	4	2	0	1	1	1	9
COMUNA 3	3	1	3	0	0	2	2	11
COMUNA 4	4	6	6	1	0	0	0	17
COMUNA 5	0	4	1	4	0	3	4	16
COMUNA 6	1	1	5	1	4	2	4	18
COMUNA 7	0	5	2	7	3	2	1	20
COMUNA 8	0	5	7	2	1	0	2	17
COMUNA 9	5	5	8	1	2	2	5	28
COMUNA 10	1	7	1	6	5	1	8	29
COMUNA 11	1	3	1	1	5	2	2	15
COMUNA 12	0	0	2	2	3	0	2	9
CABRERA	2	0	0	1	1	0	0	4
JAMONDINO	0	0	1	0	1	0	0	2
BUESAQUILLO	0	3	0	0	0	0	0	3
JONGOVITO	1	0	1	0	0	0	0	2
OBONUCO	1	1	1	1	1	0	0	5
GENOY	0	0	0	1	0	0	0	1
SOCORRO	0	0	1	2	0	0	0	3
SANTA BARBARA	0	0	0	1	0	0	0	1
MORASURCO	0	0	2	1	0	0	0	3
LA LAGUNA	0	0	0	1	0	0	2	3
EL ENCANO	2	1	1	0	1	1	1	7
MOCONDINO	1	1	2	1	1	0	0	6
CATAMBUCO	0	1	3	0	0	0	4	8
TOTAL	51	92	84	81	59	26	51	444

5.2 Casos de violencia sexual en familia por edades.

VIOLENCIA SEXUAL INTRAFAMILIAR SEGUN EDAD															
COMUNA O CORREGIMIENTO	00 a 04 Años	05 a 09 Años	10 a 14 Años	15 a 19 Años	20 a 24 Años	25 a 29 Años	30 a 34 Años	35 a 39 Años	40 a 44 Años	45 a 49 Años	50 a 54 Años	60 a 64 Años	65 a 69 Años	SIN DATO	TOTAL
SIN DATO	19	42	63	49	6	1	0	1	2	1	0	0	0	6	190
COMUNA 1	3	2	2	5	0	3	1	0	1	0	0	0	0	0	17
COMUNA 2	0	1	3	1	1	2	0	0	0	0	1	0	0	0	9
COMUNA 3	2	0	1	4	1	0	2	0	0	0	0	0	0	1	11
COMUNA 4	5	1	6	2	0	0	0	0	0	2	0	0	0	1	17
COMUNA 5	0	2	1	1	1	2	2	2	3	0	0	1	0	1	16
COMUNA 6	1	5	5	3	2	0	0	1	0	0	0	0	0	1	18
COMUNA 7	0	2	4	3	2	0	1	0	0	0	0	0	1	7	20
COMUNA 8	3	7	1	2	1	0	0	1	0	0	0	0	0	2	17
COMUNA 9	2	2	5	6	8	1	1	1	0	0	0	0	1	1	28
COMUNA 10	2	5	10	4	2	1	1	1	0	1	0	0	0	2	29
COMUNA 11	1	2	2	4	1	0	1	0	0	0	0	0	0	2	15
COMUNA 12	0	2	2	1	0	1	0	0	0	0	0	0	0	3	9
CABRERA	0	1	2	1	0	0	0	0	0	0	0	0	0	0	4
JAMONDINO	2	0	0	0	0	0	0	0	0	0	0	0	0	0	2
BUESAQUILLO	1	1	0	0	0	0	0	0	0	0	0	0	0	1	3
JONGOVITO	0	1	0	0	0	0	1	0	0	0	0	0	0	0	2
OBONUCO	0	2	0	2	1	0	0	0	0	0	0	0	0	0	5
GENOY	0	0	1	0	0	0	0	0	0	0	0	0	0	0	1
SOCORRO	0	0	1	1	0	0	1	0	0	0	0	0	0	0	3
SANTA BARBARA	0	1	0	0	0	0	0	0	0	0	0	0	0	0	1
MORASURCO	0	0	0	3	0	0	0	0	0	0	0	0	0	0	3
LA LAGUNA	0	1	1	0	0	0	1	0	0	0	0	0	0	0	3
EL ENCANO	0	1	1	4	0	0	0	0	0	0	0	0	0	1	7
MOCONDINO	0	0	1	4	1	0	0	0	0	0	0	0	0	0	6
CATAMBUCO	0	1	0	2	1	1	1	2	0	0	0	0	0	0	8
TOTAL	41	82	112	100	31	13	12	10	6	4	1	1	2	29	444

5.3 Casos de violencia sexual en familia en relación tipo de agresor.



SC-CER367095



NIT: 891280000-3
 CAM Anganoy vía Los Rosales II
 Teléfonos: +(57) 2 7296096, +(57) 2 7291919
 Código Postal 520001- Correo electrónico: seguridad@gobiernopasto.gov.co
 - Es su responsabilidad ecológica imprimir este documento



VIOLENCIA SEXUAL INTRAFAMILIAR SEGÚN AGRESOR									
COMUNA O CORREGIMIENTO	PADRE	MADRE	PADRASTRO	CONYUGE/ COMPAÑERO	HERMANO/A	OTRO, CUAL?	SIN DATO	NOVIO/A	TOTAL
SIN DATO	16	1	6	3	1	16	144	4	191
COMUNA 1	2	0	2	2	0	2	6	3	17
COMUNA 2	0	0	1	1	0	6	1	0	9
COMUNA 3	2	0	1	2	0	3	3	0	11
COMUNA 4	0	0	5	3	1	5	2	1	17
COMUNA 5	1	0	2	5	0	4	3	1	16
COMUNA 6	3	1	0	1	0	5	5	3	18
COMUNA 7	1	0	6	1	1	4	7	0	20
COMUNA 8	0	0	1	2	0	4	9	1	17
COMUNA 9	2	0	1	5	0	4	15	1	28
COMUNA 10	2	0	4	4	0	5	12	2	29
COMUNA 11	0	0	1	1	1	1	10	1	15
COMUNA 12	2	0	2	1	0	1	3	0	9
CABRERA	2	0	1	0	0	0	0	1	4
JAMONDINO	1	0	0	0	0	0	1	0	2
BUESAQUILLO	0	0	0	1	0	2	0	0	3
JONGOVITO	0	0	0	1	0	1	0	0	2
OBONUCO	0	0	0	0	0	4	1	0	5
GENOY	0	0	0	0	0	0	1	0	1
SOCORRO	0	0	0	0	0	3	0	0	3
SANTA BARBARA	0	0	0	0	0	1	0	0	1
MORASURCO	0	0	0	0	0	1	2	0	3
LA LAGUNA	0	0	0	0	0	1	2	0	3
EL ENCANO	1	0	0	0	1	4	1	0	7
MOCONDINO	1	0	1	0	0	3	2	0	7
CATAMBUCO	0	0	0	3	0	3	2	0	8
TOTAL	36	2	34	36	5	83	232	18	446

5.4 Casos de violencia sexual en familia en relación al mecanismo de agresión.

VIOLENCIA SEXUAL INTRAFAMILIAR SEGÚN MECANISMO									TOTAL
COMUNA O CORREGIMIENTO	CORTE/ PUÑALADA	OBJETO CORTO-CONTUNDENTE	ARMA DE FUEGO	ASFIXIA POR CUERPO EXTRAÑO	OTRO, CUAL?	NO SE SABE	SIN DATO	TOTAL	
SIN DATO	0	1	0	0	0	0	189	190	
COMUNA 1	1	1	0	0	0	0	15	17	
COMUNA 2	0	0	0	0	0	0	8	8	
COMUNA 3	0	1	0	0	0	0	10	11	
COMUNA 4	0	1	0	0	0	0	16	17	
COMUNA 5	0	1	0	0	0	0	15	16	
COMUNA 6	0	1	0	0	0	0	16	17	
COMUNA 7	1	0	1	0	0	0	6	8	
COMUNA 8	0	1	0	0	0	0	16	17	
COMUNA 9	0	3	0	0	0	0	25	28	
COMUNA 10	0	1	0	1	0	0	27	29	
COMUNA 11	0	2	0	0	0	0	13	15	
COMUNA 12	0	0	0	0	0	0	9	9	
CABRERA	0	0	0	0	0	0	4	4	
JAMONDINO	0	0	0	0	0	0	2	2	
BUESAQUILLO	0	0	0	0	0	0	3	3	
JONGOVITO	0	0	0	0	0	0	2	2	
OBONUCO	0	0	0	0	0	0	5	5	
GENOY	0	0	0	0	0	0	1	1	
SOCORRO	0	0	0	0	0	0	3	3	
SANTA BARBARA	0	0	0	0	0	0	1	1	
MORASURCO	0	0	0	0	0	0	3	3	
LA LAGUNA	0	0	0	0	0	0	3	3	
EL ENCANO	0	0	0	0	1	0	5	6	
MOCONDINO	0	0	0	0	0	1	5	6	
CATAMBUCO	0	0	0	0	0	0	8	8	
TOTAL	2	13	1	1	1	1	410	429	

6. CASOS DE VIOLENCIA SEXUAL INTRAFAMILIAR



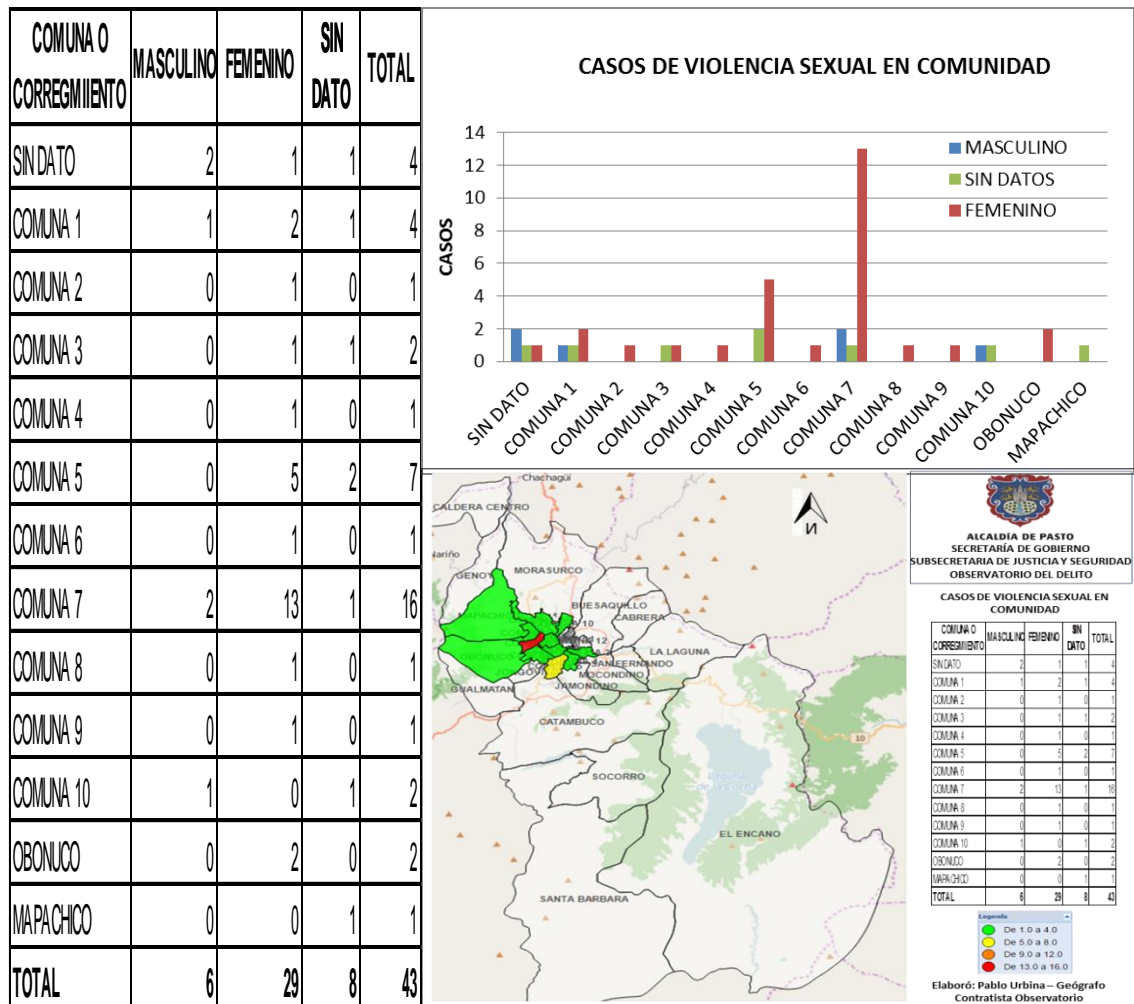
SC-CER367095



NIT: 891280000-3
 CAM Anganoy vía Los Rosales II
 Teléfonos: +(57) 2 7296096, +(57) 2 7291919
 Código Postal 520001- Correo electrónico: seguridad@gobiernopasto.gov.co
 - Es su responsabilidad ecológica imprimir este documento

La violencia sexual es cualquier acto sexual, la tentativa de consumar un acto sexual u otro acto dirigido contra la sexualidad de una persona mediante coacción por otra persona, independientemente de su relación con la víctima, en cualquier ámbito. Comprende la violación, que se define como la penetración, mediante coerción física o de otra índole, de partes del cuerpo con otra parte del cuerpo o un objeto.

A continuación se presentan los casos de violencia sexual en comunidad, en las diferentes comunas y corregimientos del municipio de Pasto para el año 2015.



6.1 Casos de violencia sexual familiar por día.



SC-CER367095





VIOLENCIA SEXUAL EN COMUNIDAD POR DIA								
COMUNA O CORREGIMIENTO	Lunes	Martes	Miércoles	Jueves	Viernes	Sábado	Domingo	TOTAL
SIN DATO	0	0	1	1	1	0	1	4
COMUNA 1	0	1	1	0	1	1	0	4
COMUNA 2	0	0	0	1	0	0	0	1
COMUNA 3	0	0	0	1	0	1	0	2
COMUNA 4	0	0	0	0	0	0	1	1
COMUNA 5	1	1	0	2	1	2	0	7
COMUNA 6	0	0	0	0	1	0	0	1
COMUNA 7	2	6	5	3	0	0	0	16
COMUNA 8	0	0	0	0	1	0	0	1
COMUNA 9	0	0	1	0	0	0	0	1
COMUNA 10	0	1	1	0	0	0	0	2
OBONUCO	0	0	1	1	0	0	0	2
MAPACHICO	0	0	0	0	0	1	0	1
TOTAL	3	9	10	9	5	5	2	43

6.2 Casos de violencia sexual en familia por edades.

VIOLENCIA SEXUAL EN COMUNIDAD POR EDAD												
COMUNA O CORREGIMIENTO	05 a 09 Años	10 a 14 Años	15 a 19 Años	20 a 24 Años	25 a 29 Años	30 a 34 Años	35 a 39 Años	40 a 44 Años	45 a 49 Años	80 a n Años	SIN DATO	TOTAL
SIN DATO	1	0	0	0	1	0	0	0	0	1	1	4
COMUNA 1	0	1	1	1	0	0	0	0	0	0	1	4
COMUNA 2	0	0	0	1	0	0	0	0	0	0	0	1
COMUNA 3	0	0	0	1	0	0	0	0	0	0	1	2
COMUNA 4	0	0	0	0	0	0	0	0	1	0	0	1
COMUNA 5	1	1	1	1	1	0	0	0	0	0	2	7
COMUNA 6	0	0	1	0	0	0	0	0	0	0	0	1
COMUNA 7	1	1	2	1	1	2	3	1	0	0	4	16
COMUNA 8	0	0	0	1	0	0	0	0	0	0	0	1
COMUNA 9	0	0	0	0	0	0	0	0	0	0	1	1
COMUNA 10	1	0	0	0	0	0	0	0	0	0	1	2
OBONUCO	0	0	1	1	0	0	0	0	0	0	0	2
MAPACHICO	0	0	0	0	0	0	0	0	0	0	1	1
TOTAL	4	3	6	7	3	2	3	1	1	1	12	43

6.3 Casos de violencia sexual en familia en relación tipo de lesión.



SC-CER367095



NIT: 891280000-3
 CAM Anganoy vía Los Rosales II
 Teléfonos: +(57) 2 7296096, +(57) 2 7291919
 Código Postal 520001- Correo electrónico: seguridad@gobiernopasto.gov.co
 - Es su responsabilidad ecológica imprimir este documento



VIOLENCIA SEXUAL EN COMUNIDAD SEGÚN TIPO DE LESION						
COMUNA O CORREGIMIENTO	LACERACION, ABRASION, LESION SUPERFICIAL	CONTUSION A ORGANOS INTERNOS	LESION ORGANICA SISTEMICA	OTRA, CUAL?	NO SE SABE	TOTAL
SIN DATO	1	0	0	1	2	4
COMUNA 1	2	0	0	1	1	4
COMUNA 2	0	0	0	0	1	1
COMUNA 3	0	0	1	1	0	2
COMUNA 4	0	0	0	0	1	1
COMUNA 5	2	0	1	2	2	7
COMUNA 6	0	0	0	0	1	1
COMUNA 7	15	0	0	0	1	16
COMUNA 8	0	0	0	0	1	1
COMUNA 9	0	1	0	0	0	1
COMUNA 10	0	0	1	0	1	2
OBONUCO	0	0	0	1	1	2
MAPACHICO	0	0	0	1	0	1
TOTAL	20	1	3	7	12	43

6.4 Casos de violencia sexual en familia en relación al agresor.

VIOLENCIA SEXUAL EN COMUNIDAD SEGÚN AGRESOR						
COMUNA O CORREGIMIENTO	AMIGO/ CONOCIDO	DESCONOCIDO	OTRO, CUAL?	NO SE SABE	SIN DATO	TOTAL
SIN DATO	1	0	2	0	1	4
COMUNA 1	2	1	0	0	1	4
COMUNA 2	0	0	0	0	1	1
COMUNA 3	1	1	0	0	0	2
COMUNA 4	0	0	0	0	1	1
COMUNA 5	6	1	0	0	0	7
COMUNA 6	0	1	0	0	0	1
COMUNA 7	7	0	4	3	2	16
COMUNA 8	0	0	0	0	1	1
COMUNA 9	0	0	0	0	1	1
COMUNA 10	1	1	0	0	0	2
OBONUCO	2	0	0	0	0	2
MAPACHICO	1	0	0	0	0	1
TOTAL	21	5	6	3	8	43

7. CASOS DE VIOLENCIA INFANTIL EN COMUNIDAD



SC-CER367095

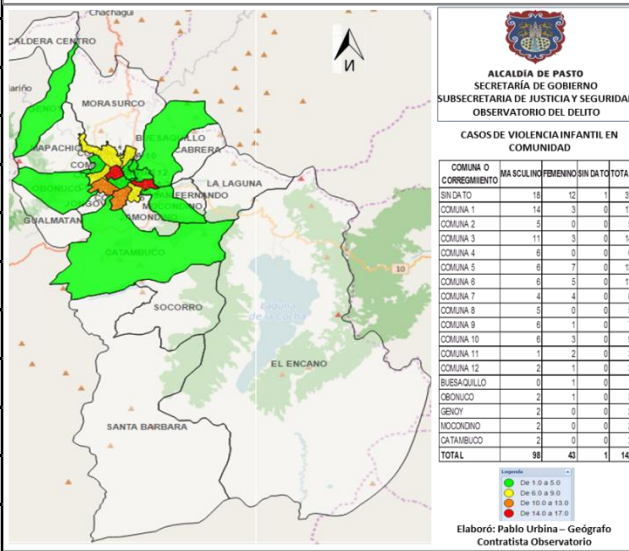
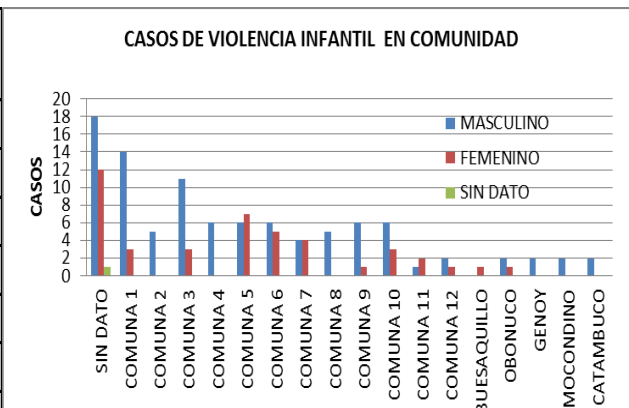


NIT: 891280000-3
 CAM Anganoy vía Los Rosales II
 Teléfonos: +(57) 2 7296096, +(57) 2 7291919
 Código Postal 520001- Correo electrónico: seguridad@gobiernopasto.gov.co
 - Es su responsabilidad ecológica imprimir este documento

Se denomina maltrato infantil o abuso infantil a cualquier acción (física, sexual o emocional) u omisión no accidental en el trato hacia un menor, por parte de cualquier persona conocida o no, que le ocasiona daño físico o psicológico y que amenaza su desarrollo tanto físico como psicológico.

A continuación se presentan los casos de violencia infantil en comunidad, en las diferentes comunas y corregimientos del municipio de Pasto para el año 2015.

COMUNA O CORREGIMIENTO	MASCULINO	FEMENINO	SIN DATO	TOTAL
SIN DATO	18	12	1	31
COMUNA 1	14	3	0	17
COMUNA 2	5	0	0	5
COMUNA 3	11	3	0	14
COMUNA 4	6	0	0	6
COMUNA 5	6	7	0	13
COMUNA 6	6	5	0	11
COMUNA 7	4	4	0	8
COMUNA 8	5	0	0	5
COMUNA 9	6	1	0	7
COMUNA 10	6	3	0	9
COMUNA 11	1	2	0	3
COMUNA 12	2	1	0	3
BUESAQUILLO	0	1	0	1
OBONUCO	2	1	0	3
GENOY	2	0	0	2
MOCONDINO	2	0	0	2
CATAMBUCO	2	0	0	2
TOTAL	98	43	1	142



7.1 Casos de violencia infantil en comunidad por día.



SC-CER367095

NIT: 891280000-3
CAM Anganoy vía Los Rosales II
Teléfonos: +(57) 2 7296096, +(57) 2 7291919
Código Postal 520001- Correo electrónico: seguridad@gobiernopasto.gov.co
- Es su responsabilidad ecológica imprimir este documento

CASOS DE VIOLENCIA INFANTIL EN COMUNIDAD POR EDADES					
COMUNA O CORREGIMIENTO	00 a 04 Años	05 a 09 Años	10 a 14 Años	15 a 17 Años	TOTAL
SIN DATO	5	5	7	14	31
COMUNA 1	0	2	2	13	17
COMUNA 2	0	1	0	4	5
COMUNA 3	0	0	7	7	14
COMUNA 4	0	0	2	4	6
COMUNA 5	0	1	3	9	13
COMUNA 6	0	0	7	4	11
COMUNA 7	0	1	3	4	8
COMUNA 8	0	1	1	3	5
COMUNA 9	1	0	0	6	7
COMUNA 10	0	2	2	5	9
COMUNA 11	0	0	0	3	3
COMUNA 12	0	0	1	2	3
BUESAQUILLO	0	0	0	1	1
OBONUCO	0	0	0	3	3
GENOY	0	1	0	1	2
MOCONDINO	0	0	1	1	2
CATAMBUCO	0	0	1	1	2
TOTAL	6	14	37	85	142

7.2 Casos de violencia infantil en comunidad por edades.

CASOS DE VIOLENCIA INFANTIL EN COMUNIDAD POR DIA								
COMUNA O CORREGIMIENTO	Lunes	Martes	Miércoles	Jueves	Viernes	Sábado	Domingo	TOTAL
SIN DATO	3	4	5	5	5	4	5	31
COMUNA 1	1	1	6	3	0	2	4	17
COMUNA 2	1	0	0	2	1	1	0	5
COMUNA 3	1	0	2	2	2	4	3	14
COMUNA 4	0	1	4	0	0	1	0	6
COMUNA 5	0	3	1	2	2	3	2	13
COMUNA 6	0	1	2	1	2	2	3	11
COMUNA 7	0	2	1	1	1	2	1	8
COMUNA 8	0	1	0	0	1	1	2	5
COMUNA 9	1	0	0	0	2	1	3	7
COMUNA 10	1	1	1	2	2	2	0	9
COMUNA 11	1	0	0	0	0	0	2	3
COMUNA 12	0	0	0	1	1	0	1	3
BUESAQUILLO	1	0	0	0	0	0	0	1
OBONUCO	1	0	1	0	0	0	1	3
GENOY	0	0	0	0	1	0	1	2
MOCONDINO	0	0	0	0	0	0	2	2
CATAMBUCO	0	0	0	0	0	0	2	2
TOTAL	11	14	23	19	20	23	32	142

7.3 Casos de violencia infantil en comunidad en relación tipo de lesión.



SC-CER367095



NIT: 891280000-3
 CAM Anganoy vía Los Rosales II
 Teléfonos: +(57) 2 7296096, +(57) 2 7291919
 Código Postal 520001- Correo electrónico: seguridad@gobiernopasto.gov.co
 - Es su responsabilidad ecológica imprimir este documento

CASOS DE VIOLENCIA INFANTIL EN COMUNIDAD SEGÚN TIPO DE LESION											
COMUNA O CORREGIMIENTO	LACERACION, ABRASION, LESION SUPERFICIAL	CORTADA, MORDIDA, HERIDA ABIERTA	LESION PROFUNDA / PENETRANTE	ESGUINCE, LUXACION	FRACTURA	QUEMADURA	CONTUSION A ORGANOS INTERNOS	TRAUMA CRANEO ENCEFALICO	OTRA, CUAL?	NO SE SABE	TOTAL
SIN DATO	17	7	0	2	2	1	1	1	1	0	32
COMUNA 1	6	6	0	0	1	0	4	1	1	0	19
COMUNA 2	2	0	1	1	1	0	1	0	0	0	6
COMUNA 3	3	4	3	0	3	0	0	0	0	2	15
COMUNA 4	1	3	0	0	0	0	0	1	0	2	7
COMUNA 5	2	5	0	0	1	0	0	0	2	5	15
COMUNA 6	2	4	3	0	0	0	0	0	1	2	12
COMUNA 7	4	2	1	0	1	0	0	0	0	1	9
COMUNA 8	0	5	0	0	0	0	1	0	0	0	6
COMUNA 9	3	2	0	0	1	0	0	0	0	1	7
COMUNA 10	1	4	2	0	0	0	0	0	1	2	10
COMUNA 11	2	1	0	0	0	0	0	0	0	0	3
COMUNA 12	1	1	0	0	0	0	0	0	0	1	3
BUESAQUILLO	0	1	0	0	0	0	0	0	0	0	1
OBONUCO	0	2	0	0	0	0	0	0	1	0	3
GENOY	1	1	0	0	0	0	0	0	0	0	2
MOCONDINO	0	1	0	0	0	0	0	0	0	1	2
CATAMBUCO	1	2	0	0	0	0	0	0	0	0	3
TOTAL	46	51	10	3	10	1	7	3	7	17	155

7.4 Casos de violencia infantil en comunidad en relación al agresor.

CASOS DE VIOLENCIA INFANTIL EN COMUNIDAD SEGÚN AGRESOR						
COMUNA O CORREGIMIENTO	AMIGO / CONOCIDO	DESCONOCIDO	OTRO, CUAL?	NO SE SABE	SIN DATO	TOTAL
SIN DATO	3	3	24	0	1	31
COMUNA 1	4	10	0	0	3	17
COMUNA 2	1	3	0	0	1	5
COMUNA 3	3	5	1	2	3	14
COMUNA 4	3	1	0	0	2	6
COMUNA 5	5	4	0	0	4	13
COMUNA 6	4	5	0	1	1	11
COMUNA 7	3	3	2	0	0	8
COMUNA 8	1	3	0	0	1	5
COMUNA 9	1	6	0	0	0	7
COMUNA 10	4	4	0	0	1	9
COMUNA 11	1	2	0	0	0	3
COMUNA 12	1	0	0	0	2	3
BUESAQUILLO	1	0	0	0	0	1
OBONUCO	1	1	0	0	1	3
GENOY	1	0	0	1	0	2
MOCONDINO	0	1	0	0	1	2
CATAMBUCO	1	1	0	0	0	2
TOTAL	38	52	27	4	21	142

7.5 Casos de violencia infantil en comunidad en relación al contexto.



SC-CER367095



NIT: 891280000-3
CAM Anganoy vía Los Rosales II
Teléfonos: +(57) 2 7296096, +(57) 2 7291919
Código Postal 520001- Correo electrónico: seguridad@gobiernopasto.gov.co
- Es su responsabilidad ecológica imprimir este documento



CASOS DE VIOLENCIA INFANTIL EN COMUNIDAD SEGÚN CONTEXTO							
COMUNA O CORREGIMIENTO	RIÑA / PELEA	ROBO	VIOLENCIA SEXUAL	PANDILLAS	NO SE SABE	SIN DATO	TOTAL
SIN DATO	18	8	1	0	3	1	31
COMUNA 1	6	6	0	0	2	3	17
COMUNA 2	1	3	0	0	0	1	5
COMUNA 3	4	5	0	0	1	4	14
COMUNA 4	4	0	0	0	0	2	6
COMUNA 5	4	1	4	0	0	4	13
COMUNA 6	2	4	0	0	4	1	11
COMUNA 7	1	2	4	0	1	0	8
COMUNA 8	4	0	0	0	0	1	5
COMUNA 9	3	1	0	0	3	0	7
COMUNA 10	4	1	1	1	1	1	9
COMUNA 11	2	1	0	0	0	0	3
COMUNA 12	1	0	0	0	0	2	3
BUESAQUILLO	1	0	0	0	0	0	1
OBONUCO	0	0	1	0	1	1	3
GENOY	1	1	0	0	0	0	2
MOCONDINO	1	0	0	0	0	1	2
CATAMBUCO	2	0	0	0	0	0	2
TOTAL	59	33	11	1	16	22	142

8. CASOS DE VIOLENCIA INFANTIL INTRAFAMILIAR



SC-CER367095

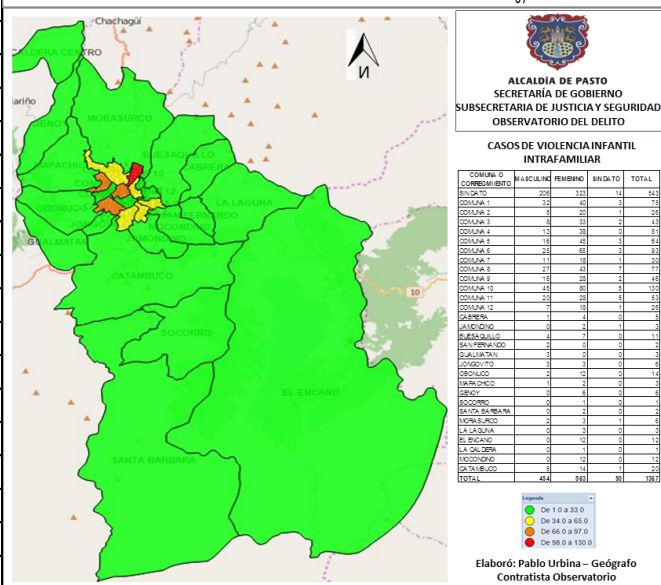
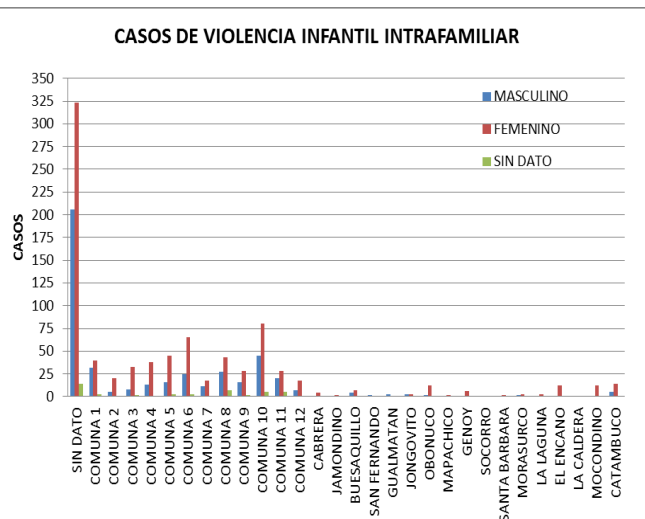


NIT: 891280000-3
 CAM Anganoy vía Los Rosales II
 Teléfonos: +(57) 2 7296096, +(57) 2 7291919
 Código Postal 520001- Correo electrónico: seguridad@gobiernopasto.gov.co
 - Es su responsabilidad ecológica imprimir este documento

Se denomina maltrato infantil o abuso infantil a cualquier acción (física, sexual o emocional) u omisión no accidental en el trato hacia un menor, por parte de sus padres o cuidadores, que le ocasiona daño físico o psicológico y que amenaza su desarrollo tanto físico como psicológico.

A continuación se presentan los casos de violencia infantil intrafamiliar, en las diferentes comunas y corregimientos del municipio de Pasto para el año 2015.

COMUNA O CORREGIMIENTO	MASCULINO	FEMENINO	SIN DATO	TOTAL
SIN DATO	206	323	14	543
COMUNA 1	32	40	3	75
COMUNA 2	5	20	1	26
COMUNA 3	8	33	2	43
COMUNA 4	13	38	0	51
COMUNA 5	16	45	3	64
COMUNA 6	25	65	3	93
COMUNA 7	11	18	1	30
COMUNA 8	27	43	7	77
COMUNA 9	16	28	2	46
COMUNA 10	45	80	5	130
COMUNA 11	20	28	5	53
COMUNA 12	7	18	1	26
CABRERA	1	4	0	5
JAMONDINO	0	2	1	3
BUESAQUILLO	4	7	0	11
SAN FERNANDO	2	0	0	2
GUALMATAN	3	0	0	3
JONGOVITO	3	3	0	6
OBONUCO	2	12	0	14
MAPACHICO	1	2	0	3
GENOY	0	6	0	6
SOCORRO	0	1	0	1
SANTA BARBARA	0	2	0	2
MORA SURCO	2	3	1	6
LA LAGUNA	0	3	0	3
EL ENCANO	0	12	0	12
LA CALDERA	0	1	0	1
MOCONDINO	0	12	0	12
CATAMBUCO	5	14	1	20
TOTAL	454	863	50	1367



ALCALDÍA DE PASTO
SECRETARÍA DE GOBIERNO
SUBSECRETARÍA DE JUSTICIA Y SEGURIDAD
OBSERVATORIO DEL DELITO

CASOS DE VIOLENCIA INFANTIL INTRAFAMILIAR

COMUNA O CORREGIMIENTO	MASCULINO	FEMENINO	SIN DATO	TOTAL
SIN DATO	206	323	14	543
COMUNA 1	32	40	3	75
COMUNA 2	5	20	1	26
COMUNA 3	8	33	2	43
COMUNA 4	13	38	0	51
COMUNA 5	16	45	3	64
COMUNA 6	25	65	3	93
COMUNA 7	11	18	1	30
COMUNA 8	27	43	7	77
COMUNA 9	16	28	2	46
COMUNA 10	45	80	5	130
COMUNA 11	20	28	5	53
COMUNA 12	7	18	1	26
CABRERA	1	4	0	5
JAMONDINO	0	2	1	3
BUESAQUILLO	4	7	0	11
SAN FERNANDO	2	0	0	2
GUALMATAN	3	0	0	3
JONGOVITO	3	3	0	6
OBONUCO	2	12	0	14
MAPACHICO	1	2	0	3
GENOY	0	6	0	6
SOCORRO	0	1	0	1
SANTA BARBARA	0	2	0	2
MORA SURCO	2	3	1	6
LA LAGUNA	0	3	0	3
EL ENCANO	0	12	0	12
LA CALDERA	0	1	0	1
MOCONDINO	0	12	0	12
CATAMBUCO	5	14	1	20
TOTAL	454	863	50	1367

Elaboró: Pablo Urbina - Geógrafo
Contratista Observatorio

8.1 Casos de violencia infantil intrafamiliar por día y por edades.



SC-CER367095

NIT: 891280000-3
CAM Anganoy vía Los Rosales II
Teléfonos: +(57) 2 7296096, +(57) 2 7291919
Código Postal 520001- Correo electrónico: seguridad@gobiernopasto.gov.co
- Es su responsabilidad ecológica imprimir este documento



CASOS DE VIOLENCIA INFANTIL INTRAFAMILIAR POR DIA									CASOS DE VIOLENCIA INFANTIL INTRAFAMILIAR POR EDADES					
COMUNA O CORREGIMIENTO	Lunes	Martes	Miércoles	Jueves	Viernes	Sábado	Domingo	TOTAL	COMUNA O CORREGIMIENTO	00 a 04 Años	05 a 09 Años	10 a 14 Años	15 a 17 Años	TOTAL
SIN DATO	89	121	109	100	101	12	11	543	SIN DATO	204	113	144	82	543
COMUNA 1	7	12	23	12	11	8	2	75	COMUNA 1	14	17	19	25	75
COMUNA 2	3	9	5	5	1	2	1	26	COMUNA 2	7	3	9	7	26
COMUNA 3	10	4	8	5	4	4	8	43	COMUNA 3	10	6	12	15	43
COMUNA 4	11	8	11	7	4	4	6	51	COMUNA 4	11	14	15	11	51
COMUNA 5	12	10	10	13	7	6	6	64	COMUNA 5	5	13	24	22	64
COMUNA 6	10	18	22	11	17	10	5	93	COMUNA 6	10	19	31	33	93
COMUNA 7	1	10	4	3	9	2	1	30	COMUNA 7	4	4	13	9	30
COMUNA 8	10	24	17	10	11	1	4	77	COMUNA 8	16	20	25	16	77
COMUNA 9	4	8	12	6	11	4	1	46	COMUNA 9	7	5	15	19	46
COMUNA 10	20	14	20	27	30	9	10	130	COMUNA 10	33	25	52	20	130
COMUNA 11	8	4	15	15	9	1	1	53	COMUNA 11	11	11	21	10	53
COMUNA 12	2	2	5	5	3	6	3	26	COMUNA 12	2	4	12	8	26
CABRERA	2	0	0	2	1	0	0	5	CABRERA	0	1	2	2	5
JAMONDINO	0	0	2	0	1	0	0	3	JAMONDINO	2	0	1	0	3
BUESAQUILLO	1	2	0	2	1	1	4	11	BUESAQUILLO	1	2	3	5	11
SAN FERNANDO	1	0	0	0	1	0	0	2	SAN FERNANDO	1	1	0	0	2
GUALMATAN	0	0	0	3	0	0	0	3	GUALMATAN	3	0	0	0	3
JONGOVITO	0	3	1	0	0	0	2	6	JONGOVITO	3	1	2	0	6
OBONUCO	2	2	2	3	2	2	1	14	OBONUCO	0	5	3	6	14
MAPACHICO	0	2	0	1	0	0	0	3	MAPACHICO	0	0	3	0	3
GENOY	0	2	0	2	2	0	0	6	GENOY	1	2	2	1	6
SOCORRO	0	0	1	0	0	0	0	1	SOCORRO	0	0	1	0	1
SANTA BARBARA	0	0	0	1	0	0	1	2	SANTA BARBARA	0	2	0	0	2
MORA SURCO	1	2	1	1	0	1	0	6	MORA SURCO	2	0	2	2	6
LA LAGUNA	1	0	0	1	0	0	1	3	LA LAGUNA	0	1	2	0	3
EL ENCANO	1	3	3	0	2	1	2	12	EL ENCANO	0	2	6	4	12
LA CALDERA	0	0	0	0	1	0	0	1	LA CALDERA	0	0	1	0	1
MOCONDINO	1	2	2	1	4	2	0	12	MOCONDINO	0	1	5	6	12
CATAMBUCO	1	4	4	4	3	0	4	20	CATAMBUCO	0	6	9	5	20
TOTAL	198	266	277	240	236	76	74	1367	TOTAL	347	278	434	308	1367

8.2 Casos de violencia infantil intrafamiliar en relación tipo de lesión.



SC-CER367095



NIT: 891280000-3
 CAM Anganoy vía Los Rosales II
 Teléfonos: +(57) 2 7296096, +(57) 2 7291919
 Código Postal 520001- Correo electrónico: seguridad@gobiernopasto.gov.co
 - Es su responsabilidad ecológica imprimir este documento

CASOS DE VIOLENCIA INFANTIL INTRAFAMILIAR SEGÚN TIPO DE LESION									
COMUNA O CORREGIMIENTO	FISICO	PSICOLOGICO / VERBAL	VIOLENCIA SEXUAL	NEGLIGENCIA	ABANDONO	INSTITUCIONAL	SIN DATO	OTRO	TOTAL
SIN DATO	83	27	167	220	15	0	22	13	547
COMUNA 1	13	7	10	13	0	0	32	4	79
COMUNA 2	5	3	4	3	0	0	13	0	28
COMUNA 3	11	2	5	1	0	0	25	0	44
COMUNA 4	6	1	13	2	0	0	29	1	52
COMUNA 5	14	6	3	0	0	0	44	2	69
COMUNA 6	16	6	14	8	0	0	46	8	98
COMUNA 7	1	9	8	7	0	2	5	2	34
COMUNA 8	13	8	12	20	3	0	22	3	81
COMUNA 9	10	7	14	2	0	0	11	4	48
COMUNA 10	19	12	21	27	2	0	34	19	134
COMUNA 11	6	6	6	16	0	0	13	9	56
COMUNA 12	6	4	5	0	0	0	13	0	28
CABRERA	1	0	4	0	0	0	0	0	5
JAMONDINO	1	1	2	0	0	0	0	0	4
BUESAQUILLO	2	0	2	0	0	0	7	0	11
SAN FERNANDO	0	0	0	0	0	0	2	0	2
GUALMATAN	0	0	0	3	0	0	0	0	3
JONGOVITO	1	0	1	3	0	0	1	0	6
OBONUCO	1	0	4	1	0	0	7	1	14
MAPACHICO	1	0	0	0	0	0	2	0	3
GENOY	0	0	1	1	0	0	4	0	6
SOCORRO	0	0	1	0	0	0	0	0	1
SANTA BARBARA	0	0	1	0	0	0	1	0	2
MORASURCO	1	0	1	1	0	0	1	2	6
LA LAGUNA	0	0	2	0	0	0	1	0	3
EL ENCANO	1	1	4	0	0	0	8	0	14
LA CALDERA	0	0	0	0	0	0	1	0	1
MOCONDINO	2	1	4	1	0	0	6	0	14
CATAMBUCO	2	1	2	0	0	0	15	0	20
TOTAL	216	102	311	329	20	2	365	68	1413

8.3 Casos de violencia infantil intrafamiliar en relación al agresor.



SC-CER367095



NIT: 891280000-3
CAM Anganoy vía Los Rosales II
Teléfonos: +(57) 2 7296096, +(57) 2 7291919
Código Postal 520001- Correo electrónico: seguridad@gobiernopasto.gov.co
- Es su responsabilidad ecológica imprimir este documento

CASOS DE VIOLENCIA INFANTIL INTRAFAMILIAR SEGÚN AGRESOR										
COMUNA O CORREGIMIENTO	PADRE	MADRE	PADRASTRO	CONYUGE / COMPAÑERO	HERMANO/ A	HIJO	OTRO, CUAL?	SIN DATO	NOVIO/ A	TOTAL
SIN DATO	296	296	5	1	1	0	51	168	4	822
COMUNA 1	22	17	3	2	1	0	6	37	2	90
COMUNA 2	5	7	2	0	0	0	3	14	1	32
COMUNA 3	5	6	0	0	0	0	5	26	2	44
COMUNA 4	2	5	5	1	1	0	4	32	3	53
COMUNA 5	5	3	2	4	1	0	3	45	1	64
COMUNA 6	20	15	1	2	0	0	16	48	4	106
COMUNA 7	10	9	3	0	0	0	5	10	1	38
COMUNA 8	34	32	3	1	0	0	9	30	1	110
COMUNA 9	9	6	1	1	1	0	9	23	2	52
COMUNA 10	44	44	3	3	1	0	14	59	1	169
COMUNA 11	25	23	1	0	1	0	5	22	0	77
COMUNA 12	3	2	2	0	1	1	2	13	2	26
CABRERA	3	0	1	0	0	0	0	0	1	5
JAMONDINO	2	0	0	0	0	0	0	1	0	3
BUESAQUILLO	1	1	0	0	0	0	2	7	0	11
SAN FERNANDO	0	0	0	0	0	0	0	2	0	2
GUALMATAN	3	3	0	0	0	0	0	0	0	6
JONGOVITO	2	3	0	0	0	0	1	2	0	8
OBOUCO	2	1	0	0	0	0	4	8	0	15
MAPACHICO	1	1	0	0	0	0	0	2	0	4
GENOY	1	1	0	0	0	0	0	5	0	7
SOCORRO	0	0	0	0	0	0	1	0	0	1
SANTA BARBARA	0	0	0	0	0	0	1	1	0	2
MORASURCO	2	1	0	0	0	0	1	3	0	7
LA LAGUNA	0	0	0	0	0	0	1	2	0	3
EL ENCANO	1	0	0	0	1	0	2	8	0	12
LA CALDERA	0	0	0	0	0	0	0	1	0	1
MOCONDINO	2	0	0	1	0	0	3	7	0	13
CATAMBUCO	1	0	1	1	0	0	2	15	0	20
TOTAL	501	476	33	17	9	1	150	591	25	1803

8.4 Casos de violencia infantil intrafamiliar en relación al mecanismo.



SC-CER367095



NIT: 891280000-3
CAM Anganoy vía Los Rosales II
Teléfonos: +(57) 2 7296096, +(57) 2 7291919
Código Postal 520001- Correo electrónico: seguridad@gobiernopasto.gov.co
- Es su responsabilidad ecológica imprimir este documento



CASOS DE VIOLENCIA INFANTIL INTRAFAMILIAR SEGÚN MECANISMO											
COMUNA O CORREGIMIENTO	VIOLENCIA SEXUAL	CAIDA POR ESCALERAS	GOLPE/ FUERZA CONTUNDENTE	CORTE/ PUÑALADA	OBJETO CORTO-CONTUNDENTE	ARMA DE FUEGO	ASFIXIA POR CUERPO EXTRAÑO	OTRO, CUAL?	NO SE SABE	SIN DATO	TOTAL
SIN DATO	0	0	0	0	1	0	0	2	1	539	543
COMUNA 1	0	1	1	0	5	0	0	1	0	67	75
COMUNA 2	0	0	0	1	1	0	0	0	0	24	26
COMUNA 3	0	0	2	0	7	0	0	0	0	34	43
COMUNA 4	0	0	1	0	3	0	0	0	0	47	51
COMUNA 5	0	0	2	1	5	0	0	1	1	54	64
COMUNA 6	0	0	0	0	5	0	2	1	1	84	93
COMUNA 7	5	0	0	0	1	1	0	0	0	23	30
COMUNA 8	0	0	0	1	4	0	0	0	0	72	77
COMUNA 9	0	0	0	0	2	0	0	0	0	44	46
COMUNA 10	0	0	2	0	3	0	0	0	8	117	130
COMUNA 11	0	0	1	0	0	0	0	0	0	52	53
COMUNA 12	0	0	0	0	4	0	0	0	3	19	26
CABRERA	0	0	0	0	1	0	0	0	0	4	5
JAMONDINO	0	0	0	0	0	0	0	0	0	3	3
BUESAQUILLO	0	0	1	1	0	0	0	0	0	9	11
SAN FERNANDO	0	0	0	0	0	0	0	0	0	2	2
GUALMATAN	0	0	0	0	0	0	0	0	0	3	3
JONGOVITO	0	0	0	0	1	0	0	0	0	5	6
OBONUCO	0	0	0	0	1	0	0	0	0	13	14
MAPACHICO	0	0	0	0	0	0	0	0	0	3	3
GENOY	0	0	0	0	0	0	0	0	0	6	6
SOCORRO	0	0	0	0	0	0	0	0	0	1	1
SANTA BARBARA	0	0	0	0	0	0	0	0	0	2	2
MORASURCO	0	0	0	0	1	0	0	0	0	5	6
LA LAGUNA	0	0	0	0	0	0	0	0	0	3	3
EL ENCANO	0	0	0	0	0	0	0	1	1	10	12
LA CALDERA CENT	0	0	0	0	0	0	0	0	0	1	1
MOCONDINO	0	0	0	0	0	0	0	2	0	10	12
CATAMBUCO	0	0	0	0	2	0	0	0	0	18	20
TOTAL	5	1	10	4	47	1	2	8	15	1274	1367

9. CASOS DE VIOLENCIA AUTOINFLINGIDA



SC-CER367095

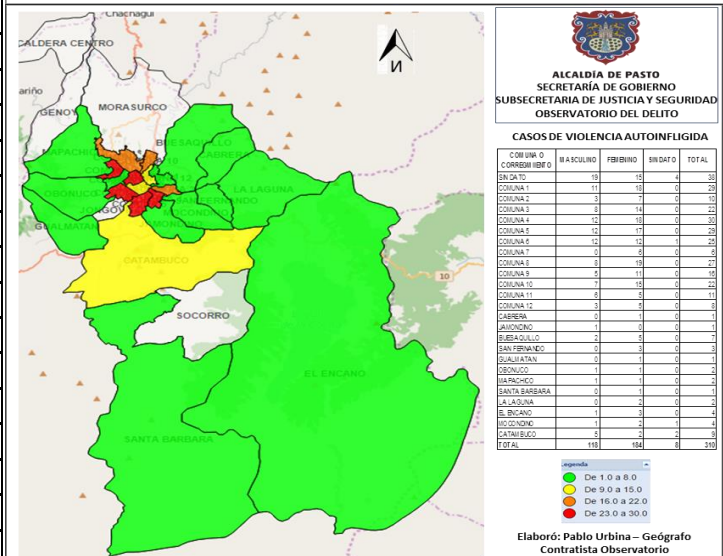
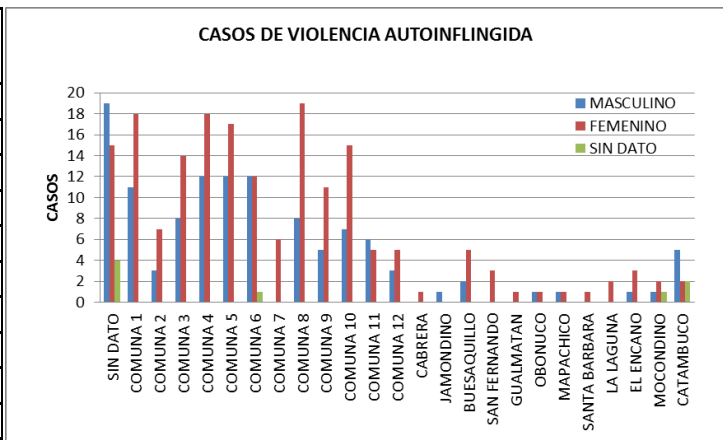


NIT: 891280000-3
 CAM Anganoy vía Los Rosales II
 Teléfonos: +(57) 2 7296096, +(57) 2 7291919
 Código Postal 520001- Correo electrónico: seguridad@gobiernopasto.gov.co
 - Es su responsabilidad ecológica imprimir este documento

La violencia autoinfligida comprende el comportamiento suicida y las autolesiones. El primero incluye pensamientos suicidas, intentos de suicidio también llamados “parasuicidio” o “intento deliberado de matarse” en algunos países y suicidio consumado. Por contraposición, el automaltrato incluye actos como la automutilación.

A continuación se presentan los casos de violencia autoinfligida, en las diferentes comunas y corregimientos del municipio de Pasto para el año 2015.

COMUNA O CORREGIMIENTO	MASCULINO	FEMENINO	SIN DATO	TOTAL
SIN DATO	19	15	4	38
COMUNA 1	11	18	0	29
COMUNA 2	3	7	0	10
COMUNA 3	8	14	0	22
COMUNA 4	12	18	0	30
COMUNA 5	12	17	0	29
COMUNA 6	12	12	1	25
COMUNA 7	0	6	0	6
COMUNA 8	8	19	0	27
COMUNA 9	5	11	0	16
COMUNA 10	7	15	0	22
COMUNA 11	6	5	0	11
COMUNA 12	3	5	0	8
CABRERA	0	1	0	1
JAMONDINO	1	0	0	1
BUESAQUILLO	2	5	0	7
SAN FERNANDO	0	3	0	3
GUALMATAN	0	1	0	1
OBONUCO	1	1	0	2
MAPACHICO	1	1	0	2
SANTA BARBARA	0	1	0	1
LA LAGUNA	0	2	0	2
EL ENCANO	1	3	0	4
MOCONDINO	1	2	1	4
CATAMBUCO	5	2	2	9
TOTAL	118	184	8	310



9.1 Casos de violencia autoinfligida por día.



SC-CER367095



CASOS DE VIOLENCIA AUTOINFLINGIDA POR DIA								
COMUNA O CORREGIMIENTO	Lunes	Martes	Miércoles	Jueves	Viernes	Sábado	Domingo	TOTAL
SIN DATO	11	7	8	1	2	6	3	38
COMUNA 1	4	6	2	4	2	4	7	29
COMUNA 2	1	1	1	2	4	1	0	10
COMUNA 3	3	2	3	4	8	2	0	22
COMUNA 4	6	4	4	5	0	4	7	30
COMUNA 5	3	4	3	5	4	4	6	29
COMUNA 6	1	8	6	0	7	2	1	25
COMUNA 7	1	1	1	0	1	1	1	6
COMUNA 8	3	2	3	5	5	4	5	27
COMUNA 9	3	2	2	5	0	2	2	16
COMUNA 10	5	1	4	3	3	2	4	22
COMUNA 11	1	2	2	1	0	1	4	11
COMUNA 12	0	3	2	2	0	1	0	8
CABRERA	0	0	0	0	0	1	0	1
JAMONDINO	0	1	0	0	0	0	0	1
BUESAQUILLO	2	1	0	1	1	1	1	7
SAN FERNANDO	0	0	1	1	0	1	0	3
GUALMATAN	0	0	1	0	0	0	0	1
OBONUCO	1	0	0	0	0	0	1	2
MA PACHICO	1	0	0	1	0	0	0	2
SANTA BARBARA	0	0	0	0	0	1	0	1
LA LAGUNA	1	1	0	0	0	0	0	2
EL ENCANO	1	0	1	0	0	1	1	4
MOCONDINO	2	0	0	0	0	0	2	4
CATAMBUCO	3	0	1	3	0	0	2	9
TOTAL	53	46	45	43	37	39	47	310



SC-CER367095



9.2 Casos de violencia autoinflingida por edades.

CASOS DE VIOLENCIA AUTOINFLINGIDA POR EDAD																
COMUNA O CORREGIMIENTO	00 a 04 Años	05 a 09 Años	10 a 14 Años	15 a 19 Años	20 a 24 Años	25 a 29 Años	30 a 34 Años	35 a 39 Años	40 a 44 Años	45 a 49 Años	50 a 54 Años	55 a 59 Años	60 a 64 Años	75 a 79 Años	SIN DATO	TOTAL
SIN DATO	0	1	2	8	5	3	0	3	3	2	0	1	0	0	10	38
COMUNA 1	0	0	1	6	6	4	3	2	4	1	0	0	1	0	1	29
COMUNA 2	0	0	1	5	3	1	0	0	0	0	0	0	0	0	0	10
COMUNA 3	0	0	3	4	6	5	1	2	0	0	1	0	0	0	0	22
COMUNA 4	0	0	2	12	6	2	3	3	1	1	0	0	0	0	0	30
COMUNA 5	0	0	3	8	10	3	2	2	0	1	0	0	0	0	0	29
COMUNA 6	0	0	1	8	5	7	1	0	1	1	0	0	0	0	1	25
COMUNA 7	0	0	2	2	1	0	0	0	0	1	0	0	0	0	0	6
COMUNA 8	0	0	4	8	5	3	5	1	1	0	0	0	0	0	0	27
COMUNA 9	1	0	1	2	7	2	1	1	0	0	0	0	0	1	0	16
COMUNA 10	0	0	4	10	2	1	1	2	0	0	0	1	0	0	1	22
COMUNA 11	0	0	1	3	3	0	2	1	1	0	0	0	0	0	0	11
COMUNA 12	0	0	1	2	3	1	0	1	0	0	0	0	0	0	0	8
CABRERA	0	0	0	0	0	1	0	0	0	0	0	0	0	0	0	1
JAMONDINO	0	0	0	1	0	0	0	0	0	0	0	0	0	0	0	1
BUESAQUILLO	0	0	0	3	3	1	0	0	0	0	0	0	0	0	0	7
SAN FERNANDO	0	0	0	1	1	0	1	0	0	0	0	0	0	0	0	3
GUALMATAN	0	0	0	1	0	0	0	0	0	0	0	0	0	0	0	1
OBONUCO	0	0	1	0	0	1	0	0	0	0	0	0	0	0	0	2
MAPACHICO	0	0	0	1	1	0	0	0	0	0	0	0	0	0	0	2
SANTA BARBARA	0	0	1	0	0	0	0	0	0	0	0	0	0	0	0	1
LA LAGUNA	0	0	0	0	1	1	0	0	0	0	0	0	0	0	0	2
EL ENCANO	0	0	0	2	0	0	1	1	0	0	0	0	0	0	0	4
MOCONDINO	0	0	0	1	2	0	0	0	0	0	0	0	0	0	1	4
CATAMBUCO	0	0	0	1	2	2	2	0	0	0	0	0	0	0	2	9
TOTAL	1	1	28	89	72	38	23	19	11	7	1	2	1	1	16	310

9.3 Casos de violencia autoinflingida en relación tipo de lesión.



SC-CER367095



NIT: 891280000-3
 CAM Anganoy vía Los Rosales II
 Teléfonos: +(57) 2 7296096, +(57) 2 7291919
 Código Postal 520001- Correo electrónico: seguridad@gobiernopasto.gov.co
 - Es su responsabilidad ecológica imprimir este documento



CASOS DE VIOLENCIA AUTOINFLINGIDA SEGÚN TIPO DE LESION									
COMUNA O CORREGIMIENTO	LACERACION, ABRASION, LESION SUPERFICIAL	CORTADA, MORDIDA, HERIDA ABIERTA	LESION PROFUNDA / PENETRANTE	ESGUINCE, LUXACION	CONTUSION A ORGANOS INTERNOS	LESION ORGANICA SISTEMICA	OTRA, CUAL ?	NO SE SABE	TOTAL
SIN DATO	1	4	0	1	0	19	5	8	38
COMUNA 1	3	0	0	0	0	5	3	18	29
COMUNA 2	0	1	0	0	0	1	1	7	10
COMUNA 3	1	1	0	0	0	6	1	13	22
COMUNA 4	1	2	0	0	0	9	0	18	30
COMUNA 5	1	0	0	0	0	9	1	19	30
COMUNA 6	2	2	1	0	0	7	0	14	26
COMUNA 7	1	0	0	0	1	0	0	4	6
COMUNA 8	0	1	0	0	0	5	2	19	27
COMUNA 9	2	1	0	0	0	3	0	11	17
COMUNA 10	2	0	0	0	0	6	1	13	22
COMUNA 11	0	1	0	0	0	4	0	6	11
COMUNA 12	0	0	0	0	0	2	0	6	8
CABRERA	0	0	0	0	0	0	0	1	1
JAMONDINO	0	0	0	0	0	0	0	1	1
BUESAQUILLO	0	1	0	0	0	1	0	5	7
SAN FERNANDO	0	0	0	0	0	0	0	3	3
GUALMATAN	0	0	0	0	0	0	0	1	1
OBONUCO	0	0	0	0	0	0	0	2	2
MAPACHICO	0	0	0	0	0	0	1	1	2
SANTA BARBARA	0	0	0	0	0	0	0	1	1
LA LAGUNA	0	0	0	0	0	0	0	2	2
EL ENCANO	0	0	0	0	0	2	0	2	4
MOCONDINO	0	0	0	0	0	2	0	2	4
CATAMBUCO	0	0	0	0	0	0	1	8	9
TOTAL	14	14	1	1	1	81	16	185	313

9.4 Casos de violencia autoinflingida en relación al mecanismo.



SC-CER367095



NIT: 891280000-3
 CAM Anganoy vía Los Rosales II
 Teléfonos: +(57) 2 7296096, +(57) 2 7291919
 Código Postal 520001- Correo electrónico: seguridad@gobiernopasto.gov.co
 - Es su responsabilidad ecológica imprimir este documento



CASOS DE VIOLENCIA AUTOINFLINGIDA SEGUN MECANISMO															
COMUNA O CORREGIMIENTO	CAIDA POR ESCALERAS	OTRA CAIDA, ALTURA ___ mts	GOLPE/ FUERZA CONTUNDENTE	CORTE/ PUÑALADA	OBJETO CORTO-CONTUNDENTE	ESTRANGULADO / AHORCADO	FARMACOS	PLAGUCIDAS	HIDROCARBUROS	OTROS TOXICOS	ELECTRICIDAD	OTRO, CUAL ?	NO SE SABE	SIN DATO	TOTAL
SIN DATO	1	0	1	4	1	1	5	0	0	22	1	2	0	0	38
COMUNA 1	0	0	0	1	1	0	1	1	0	22	0	3	0	0	29
COMUNA 2	0	0	0	1	0	0	0	1	0	7	0	1	0	0	10
COMUNA 3	0	1	0	1	0	0	2	0	0	18	0	0	0	0	22
COMUNA 4	0	0	0	2	0	1	1	0	0	25	0	1	0	0	30
COMUNA 5	0	0	0	1	0	0	2	0	0	24	0	0	0	2	29
COMUNA 6	0	0	0	3	1	0	1	1	0	17	0	1	0	1	25
COMUNA 7	0	0	0	0	0	0	0	0	0	5	0	1	0	0	6
COMUNA 8	0	0	0	0	0	0	0	0	0	23	0	0	3	1	27
COMUNA 9	0	0	0	0	1	1	0	2	0	12	0	0	0	0	16
COMUNA 10	0	0	1	2	0	0	2	0	0	17	0	0	0	0	22
COMUNA 11	0	0	0	1	0	0	1	0	1	8	0	0	0	0	11
COMUNA 12	0	0	0	0	0	0	0	0	0	8	0	0	0	0	8
CABRERA	0	0	0	0	0	0	0	0	0	1	0	0	0	0	1
JAMONDINO	0	0	0	0	0	0	0	0	0	1	0	0	0	0	1
BUESAQUILLO	0	0	0	1	0	0	0	0	0	6	0	0	0	0	7
SAN FERNANDO	0	0	0	0	0	0	0	0	0	3	0	0	0	0	3
GUALMATAN	0	0	0	0	0	0	0	0	0	1	0	0	0	0	1
OBONUCO	0	0	0	0	0	0	0	0	0	2	0	0	0	0	2
MAPACHICO	0	0	0	0	0	0	0	1	0	1	0	0	0	0	2
SANTA BARBARA	0	0	0	0	0	0	0	0	0	1	0	0	0	0	1
LA LAGUNA	0	0	0	0	0	0	0	0	0	2	0	0	0	0	2
EL ENCANO	0	0	0	0	0	0	2	0	0	2	0	0	0	0	4
MOCONDINO	0	0	0	0	0	0	0	0	0	4	0	0	0	0	4
CATAMBUCO	0	0	0	0	1	0	0	1	0	7	0	0	0	0	9
TOTAL	1	1	2	17	5	3	17	7	1	239	1	9	3	4	310

10. CASOS DE SUICIDIOS



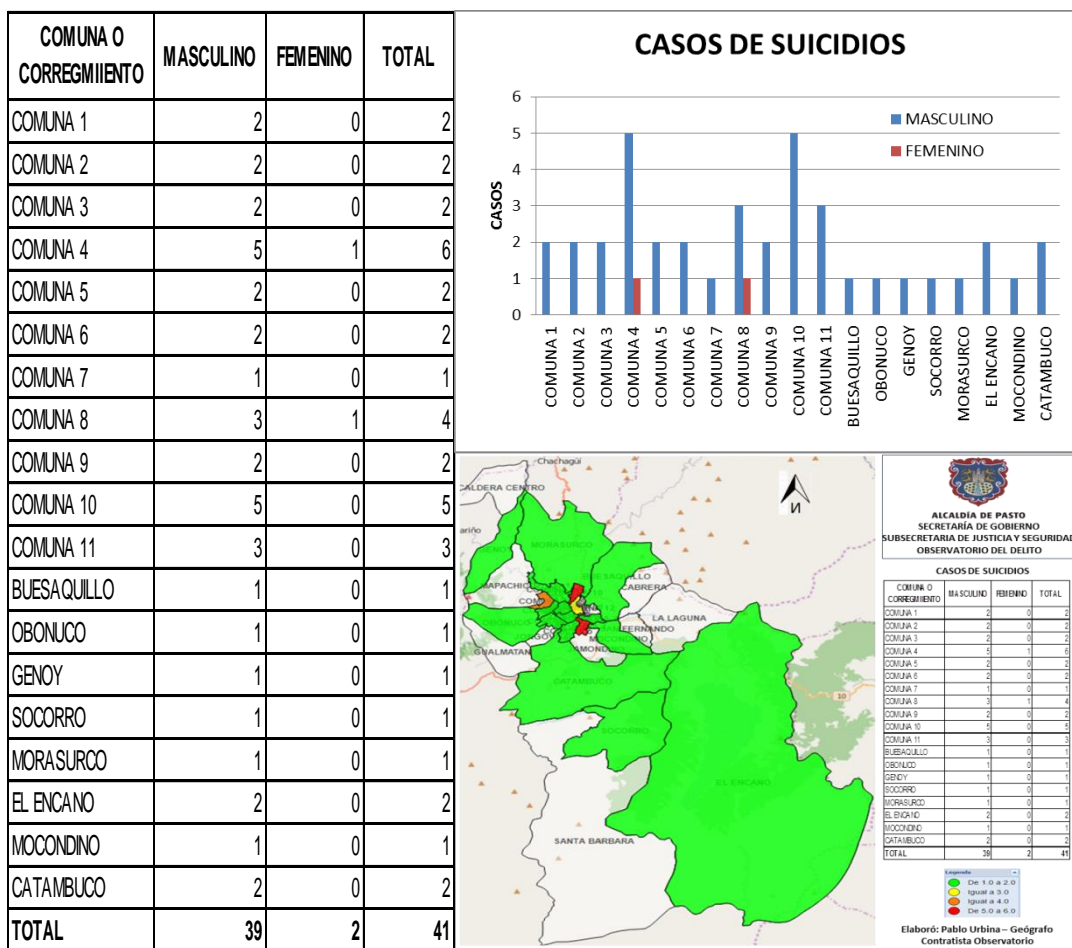
SC-CER367095



NIT: 891280000-3
 CAM Anganoy vía Los Rosales II
 Teléfonos: +(57) 2 7296096, +(57) 2 7291919
 Código Postal 520001- Correo electrónico: seguridad@gobiernopasto.gov.co
 - Es su responsabilidad ecológica imprimir este documento

El suicidio es el acto por el que una persona, deliberadamente, se provoca la muerte. Por lo general es consecuencia de desesperación, derivada o atribuible a una enfermedad mental, como la depresión, el trastorno bipolar, la esquizofrenia, el trastorno límite de la personalidad, el alcoholismo o abuso de sustancias.

A continuación se presentan los casos de suicidios, en las diferentes comunas y corregimientos del municipio de Pasto para el año 2015.



10.1 Casos de violencia autoinfligida por día.



SC-CER367095

NIT: 891280000-3
CAM Anganoy vía Los Rosales II
Teléfonos: +(57) 2 7296096, +(57) 2 7291919
Código Postal 520001- Correo electrónico: seguridad@gobiernopasto.gov.co
- Es su responsabilidad ecológica imprimir este documento



CASOS DE SUICIDIOS POR DIA								
COMUNA O CORREGIMIENTO	Lunes	Martes	Miércoles	Jueves	Viernes	Sábado	Domingo	TOTAL
COMUNA 1	0	1	1	0	0	0	0	2
COMUNA 2	0	0	0	0	0	0	2	2
COMUNA 3	0	1	0	0	0	0	1	2
COMUNA 4	0	1	3	0	1	0	1	6
COMUNA 5	0	1	1	0	0	0	0	2
COMUNA 6	1	0	0	0	0	1	0	2
COMUNA 7	0	0	1	0	0	0	0	1
COMUNA 8	1	1	0	1	0	1	0	4
COMUNA 9	0	0	1	0	0	0	1	2
COMUNA 10	1	1	2	0	0	0	1	5
COMUNA 11	1	0	1	0	0	1	0	3
BUESAQUILLO	0	0	0	0	1	0	0	1
OBONUCO	0	0	1	0	0	0	0	1
GENOY	0	0	0	0	0	1	0	1
SOCORRO	1	0	0	0	0	0	0	1
MORA SURCO	0	0	0	0	1	0	0	1
EL ENCANO	1	1	0	0	0	0	0	2
MOCONDINO	1	0	0	0	0	0	0	1
CATAMBUCO	1	0	0	1	0	0	0	2
TOTAL	8	7	11	2	3	4	6	41

10.2 Casos de violencia autoinflingida por edades.

CASOS DE SUICIDIOS POR EDAD										
COMUNA O CORREGIMIENTO	15 a 19 Años	20 a 24 Años	25 a 29 Años	30 a 34 Años	35 a 39 Años	40 a 44 Años	45 a 49 Años	50 a 54 Años	60 a 64 Años	TOTAL
COMUNA 1	0	1	1	0	0	0	0	0	0	2
COMUNA 2	0	0	1	0	0	1	0	0	0	2
COMUNA 3	0	1	0	1	0	0	0	0	0	2
COMUNA 4	0	0	1	1	1	0	2	1	0	6
COMUNA 5	0	0	1	1	0	0	0	0	0	2
COMUNA 6	0	0	0	1	1	0	0	0	0	2
COMUNA 7	0	1	0	0	0	0	0	0	0	1
COMUNA 8	1	0	2	0	1	0	0	0	0	4
COMUNA 9	0	1	1	0	0	0	0	0	0	2
COMUNA 10	2	2	1	0	0	0	0	0	0	5
COMUNA 11	0	0	1	1	0	0	0	0	1	3
BUESAQUILLO	0	0	0	1	0	0	0	0	0	1
OBONUCO	0	1	0	0	0	0	0	0	0	1
GENOY	0	0	0	0	1	0	0	0	0	1
SOCORRO	0	0	0	0	0	1	0	0	0	1
MORA SURCO	0	0	0	0	0	0	0	1	0	1
EL ENCANO	0	0	1	1	0	0	0	0	0	2
MOCONDINO	0	0	0	1	0	0	0	0	0	1
CATAMBUCO	1	1	0	0	0	0	0	0	0	2
TOTAL	4	8	10	8	4	2	2	2	1	41

10.3 Casos de suicidios en relación al contexto.



SC-CER367095



NIT: 891280000-3
 CAM Anganoy vía Los Rosales II
 Teléfonos: +(57) 2 7296096, +(57) 2 7291919
 Código Postal 520001- Correo electrónico: seguridad@gobiernopasto.gov.co
 - Es su responsabilidad ecológica imprimir este documento



CASOS DE SUICIDIOS SEGÚN CONTEXTO						
COMUNA O CORREGIMIENTO	CONFLICTOS CON LA PAREJA	CRISIS ECONOMICA	OTRO TIPO DE EVENTOS	SIN DATO	CONFLICTOS CON LA FAMILIA	TOTAL
COMUNA 1	0	0	1	1	0	2
COMUNA 2	2	0	0	0	0	2
COMUNA 3	0	0	2	0	0	2
COMUNA 4	1	2	2	1	0	6
COMUNA 5	1	0	1	0	0	2
COMUNA 6	2	0	0	0	0	2
COMUNA 7	0	0	1	0	0	1
COMUNA 8	1	1	1	1	0	4
COMUNA 9	0	0	1	1	0	2
COMUNA 10	1	0	1	2	1	5
COMUNA 11	1	0	1	1	0	3
BUESAQUILLO	1	0	0	0	0	1
OBONUCO	0	0	1	0	0	1
GENOY	0	0	0	1	0	1
SOCORRO	1	0	0	0	0	1
MORA SURCO	1	0	0	0	0	1
EL ENCANO	1	0	0	1	0	2
MOCONDINO	1	0	0	0	0	1
CATAMBUCO	0	0	1	0	1	2
TOTAL	14	3	13	9	2	41

10.4 Casos de suicidios en relación al mecanismo.

CASOS DE SUICIDIOS SEGÚN MECANISMO					
COMUNA O CORREGIMIENTO	AHORCAMIENTO	INTOXICACION	LANZAMIENTO AL VACIO	OTROS MEDIOS	TOTAL
COMUNA 1	1	1	0	0	2
COMUNA 2	1	1	0	0	2
COMUNA 3	2	0	0	0	2
COMUNA 4	2	4	0	0	6
COMUNA 5	1	1	0	0	2
COMUNA 6	2	0	0	0	2
COMUNA 7	1	0	0	0	1
COMUNA 8	3	0	0	1	4
COMUNA 9	2	0	0	0	2
COMUNA 10	5	0	0	0	5
COMUNA 11	1	1	1	0	3
BUESAQUILLO	1	0	0	0	1
OBONUCO	1	0	0	0	1
GENOY	1	0	0	0	1
SOCORRO	0	1	0	0	1
MORA SURCO	0	1	0	0	1
EL ENCANO	1	0	1	0	2
MOCONDINO	1	0	0	0	1
CATAMBUCO	0	2	0	0	2
TOTAL	26	12	2	1	41



SC-CER367095



NIT: 891280000-3
 CAM Anganoy vía Los Rosales II
 Teléfonos: +(57) 2 7296096, +(57) 2 7291919
 Código Postal 520001- Correo electrónico: seguridad@gobiernopasto.gov.co
 - Es su responsabilidad ecológica imprimir este documento