

Datos red principal					
Punto		Cota Batea		Diferencia de cotas (m)	Diámetro (pulgadas)
Inicial	Final	Inicial	Final		
S1	S2	2674,57	2673,59	0,98	8
S2	S3	2673,04	2672,74	0,3	8
S3	S4	2672,59	2668,68	3,91	8
S4	S5	2668,63	2667,09	1,54	8
S5	S6	2667,04	2666,39	0,65	8
S6	S7	2666,34	2662,87	3,47	8
S7	S8	2662,82	2661,26	1,56	8
S8	S9	2661,21	2659,8	1,41	8
S9	S10	2659,75	2657,63	2,12	8
S10	S11	2657,58	2656	1,58	10
S11	S12	2655,95	2654,21	1,74	10
S12	SE	2654,16	2653,81	0,35	10

Datos red perfil sanitario 1					
Punto		Cota Batea		Diferencia de cotas	Diámetro (pulgadas)
Inicial	Final	Inicial	Final		
S13	S2	2673,41	2673,09	0,32	8

Datos red perfil sanitario 2					
Punto		Cota Batea		Diferencia de cotas	Diámetro (pulgadas)
Inicial	Final	Inicial	Final		
S14	S3	2673,04	2672,64	0,4	8

Datos red perfil sanitario 3					
Punto		Cota Batea		Diferencia de cotas	Diámetro (pulgadas)
Inicial	Final	Inicial	Final		
S15	S16	2670,6	2669,72	0,88	8
S16	S4	2669,67	2668,68	0,99	8

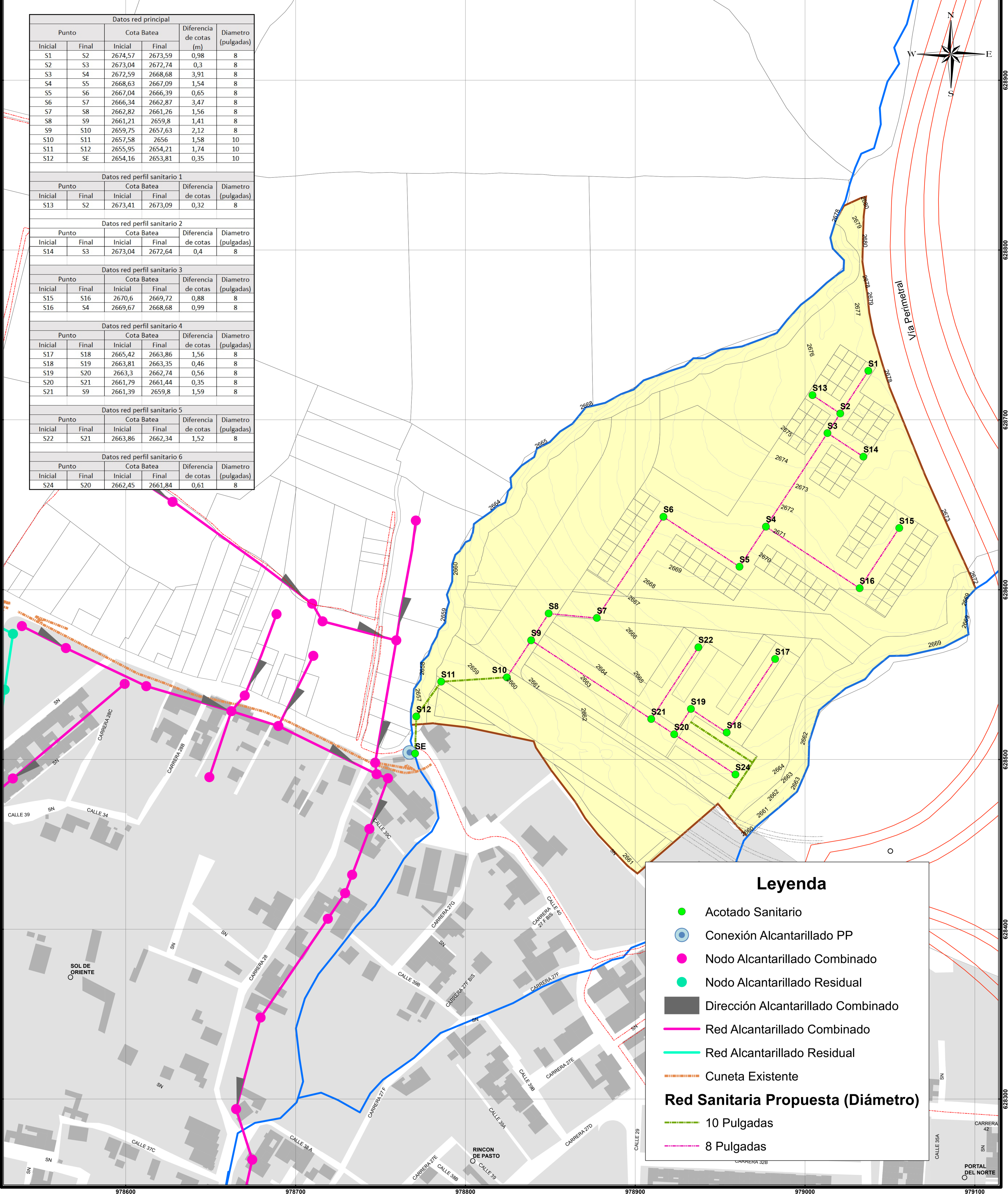
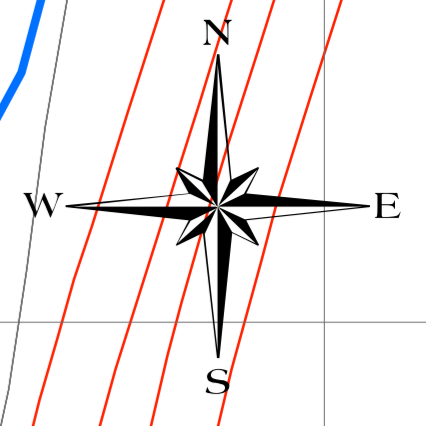
Datos red perfil sanitario 4					
Punto		Cota Batea		Diferencia de cotas	Diámetro (pulgadas)
Inicial	Final	Inicial	Final		
S17	S18	2665,42	2663,86	1,56	8
S18	S19	2663,81	2663,35	0,46	8
S19	S20	2663,3	2662,74	0,56	8
S20	S21	2661,79	2661,44	0,35	8
S21	S9	2661,39	2659,8	1,59	8

Datos red perfil sanitario 5					
Punto		Cota Batea		Diferencia de cotas	Diámetro (pulgadas)
Inicial	Final	Inicial	Final		
S22	S21	2663,86	2662,34	1,52	8

Datos red perfil sanitario 6					
Punto		Cota Batea		Diferencia de cotas	Diámetro (pulgadas)
Inicial	Final	Inicial	Final		
S24	S20	2662,45	2661,84	0,61	8



### Legenda

- Acotado Sanitario
- ⊙ Conexión Alcantarillado PP
- Nodo Alcantarillado Combinado
- Nodo Alcantarillado Residual
- Dirección Alcantarillado Combinado
- Red Alcantarillado Combinado
- Red Alcantarillado Residual
- Cuneta Existente

#### Red Sanitaria Propuesta (Diámetro)

- 10 Pulgadas
- 8 Pulgadas

**PASTO LA GRAN CAPITAL**  
ALCALDÍA MUNICIPAL

**DR. GERMÁN CHAMORRO DE LA ROSA**  
ALCALDE DE PASTO 2020 - 2023

**ARQ. GERMÁN ORTEGA GOMEZ**  
SECRETARIO DE PLANEACIÓN MUNICIPAL

**ARQ. ENRIQUE RIASCOS VILLARREAL**  
SUBSECRETARIO DE ORDENAMIENTO TERRITORIAL

### PLAN PARCIAL ARRAYÁN

**FUENTES DE INFORMACIÓN**  
Base topográfica: Catastro IGAC,  
POT Pasto 2015 - 2027  
Levantamiento topográfico 1:2.000,  
Orto Imagen resolución 1m - 2017, Este estudio

**INFORMACIÓN DE REFERENCIA**  
Projected Coordinate System: MAGNA\_Colombia\_Datm  
Projection: Transverse\_Mercator  
False\_Easting: 1000000,00000000  
False\_Northing: 1000000,00000000  
Central\_Meridian: -77,667207192  
Scale\_Factor: 1,000000000  
Latitude\_Of\_Origin: -4,59620042  
Linear Unit: Meter  
Geographic Coordinate System: GCS\_MAGNA  
Datum: D\_MAGNA  
Prime Meridian: Greenwich  
Angular Unit: Degree

Escala numérica  
**1:1.000**

Escala gráfica  
0 10 20 40 60 80 Meters

### PROPUESTA AMPLIACIÓN DE REDES SANITARIAS PP

**CONVENCIONES**

**Red Hídrica**  
Tipo  
- Intermiteinte  
- Permanente  
Curvas de nivel  
- Curvas nivel 1m

**Vías**  
Tipo  
- 1  
- 2  
- 4

**Perímetro PP Arrayán**  
- Construcción Urbana  
- Diseño Urbanístico  
- Manzanas  
- Base Predial Rural

**LEYENDA**

**CONTEXTO REGIONAL**

**LOCALIZACIÓN GENERAL**

**CONTEXTO LOCAL**

**NOMBRE DEL ARCHIVO:** F07 - Redes Sanitario Propuesto.mxd

**FECHA DE ELABORACIÓN:** MARZO DE 2023

**N° MAPA**  
**F07**